



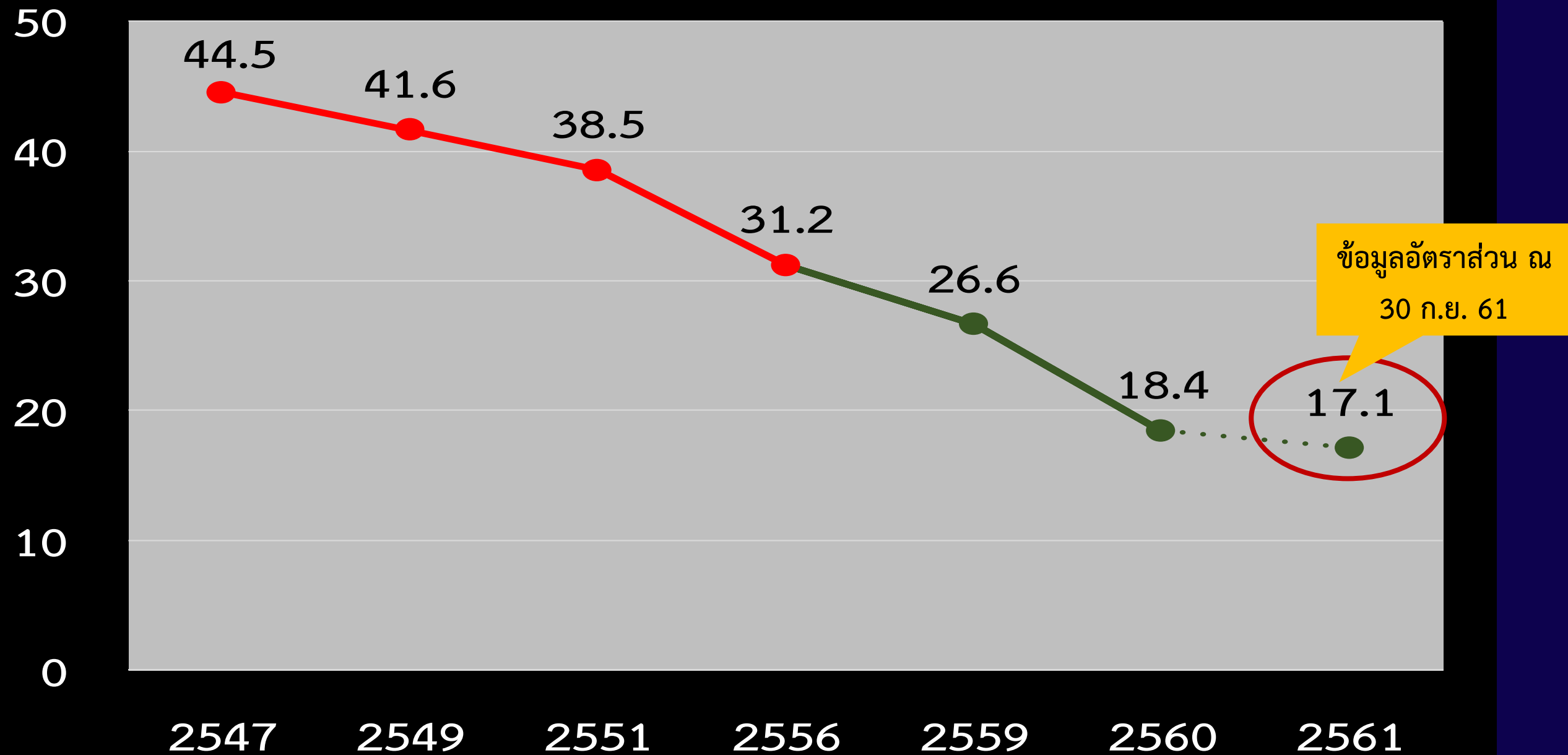
ระบบเฝ้าระวังการตายมารดา

วันที่ 20 พฤศจิกายน 2561

โดย สำนักส่งเสริมสุขภาพ



แนวโน้มอัตราส่วนการตายมารดา

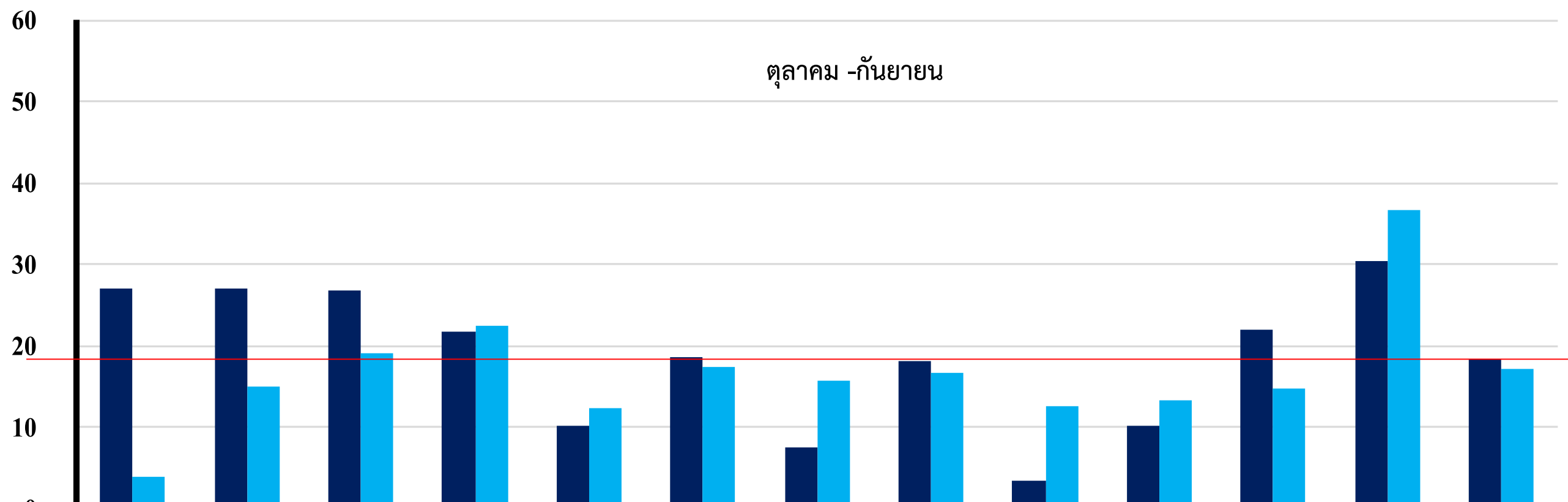


แหล่งข้อมูล

* จำนวนมารดาตายเดือน ต.ค.60 - ก.ย.61 เท่ากับ 102 คน (ไม่รวม กทม.) : ศูนย์อนามัยที่ 1-12

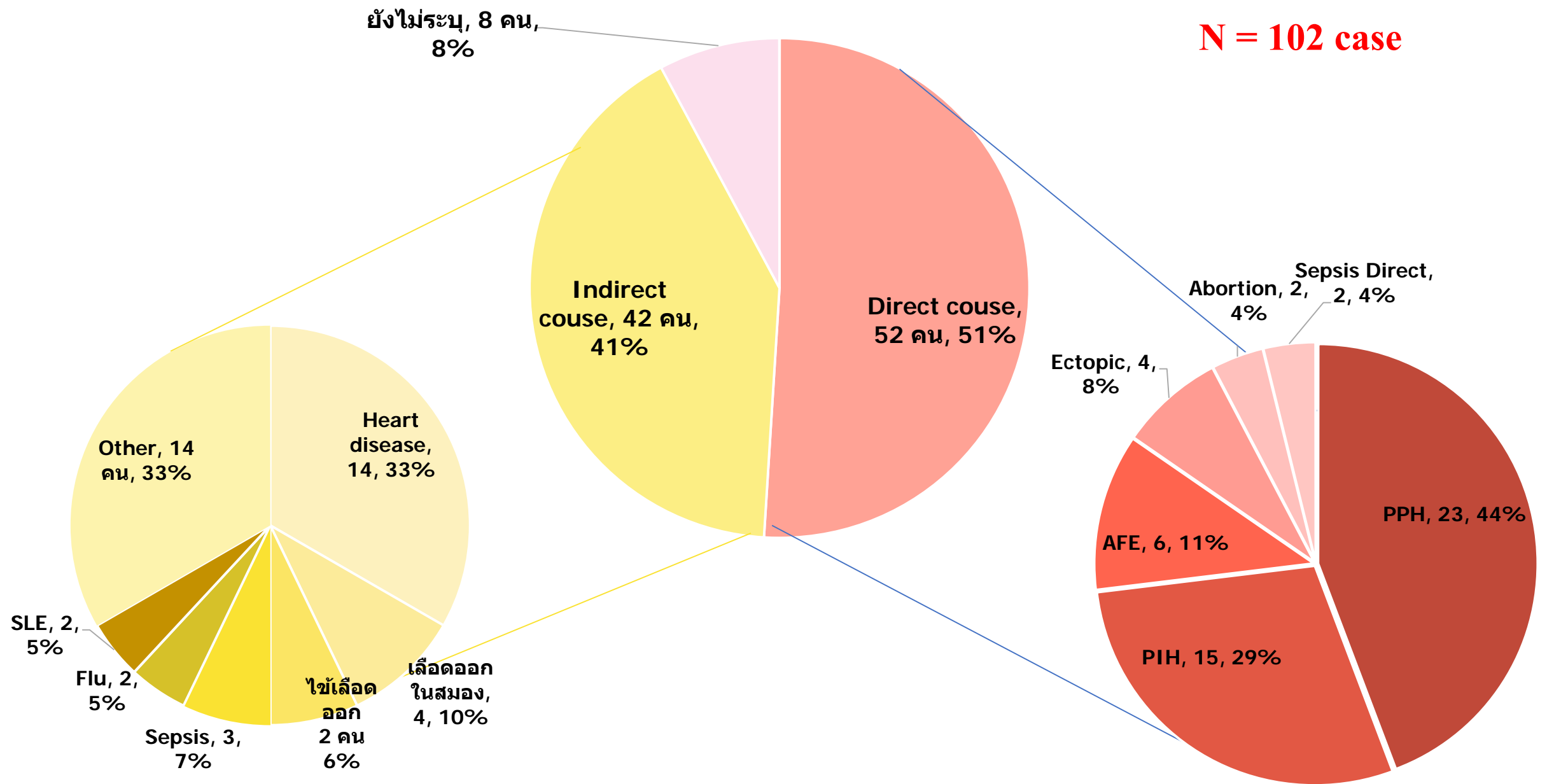
อัตราส่วนการตายมารดาไทย ค่าเป้าหมายไม่เกิน 20 ต่อการเกิดมีชีพแสนราย

เปรียบเทียบอัตราส่วนการตายนมารดารายเขตจากระบบเฝ้าระวังกรมอนามัย
ปี 2560 - 2561 ในช่วงเวลาเดียวกัน



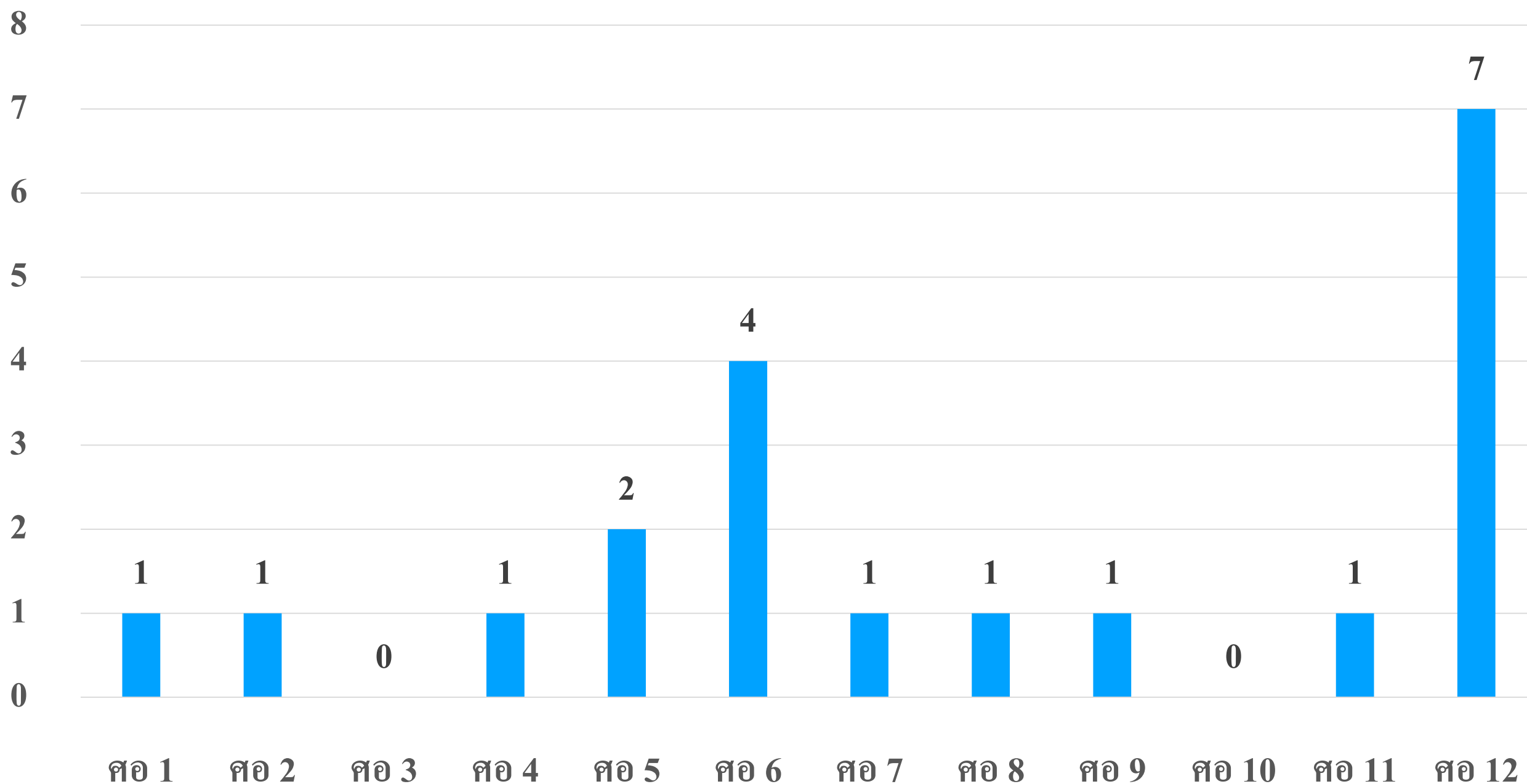
	เขต1	เขต2	เขต3	เขต4	เขต5	เขต6	เขต7	เขต8	เขต9	เขต10	เขต11	เขต12	ภาพรวม
■ 2560	27.0	27.1	26.8	21.8	10.2	18.6	7.5	18.2	3.5	10.1	22.0	30.4	18.4
■ 2561	3.8	15.0	19.1	22.5	12.4	17.4	15.8	16.6	12.6	13.2	14.6	36.7	17.1

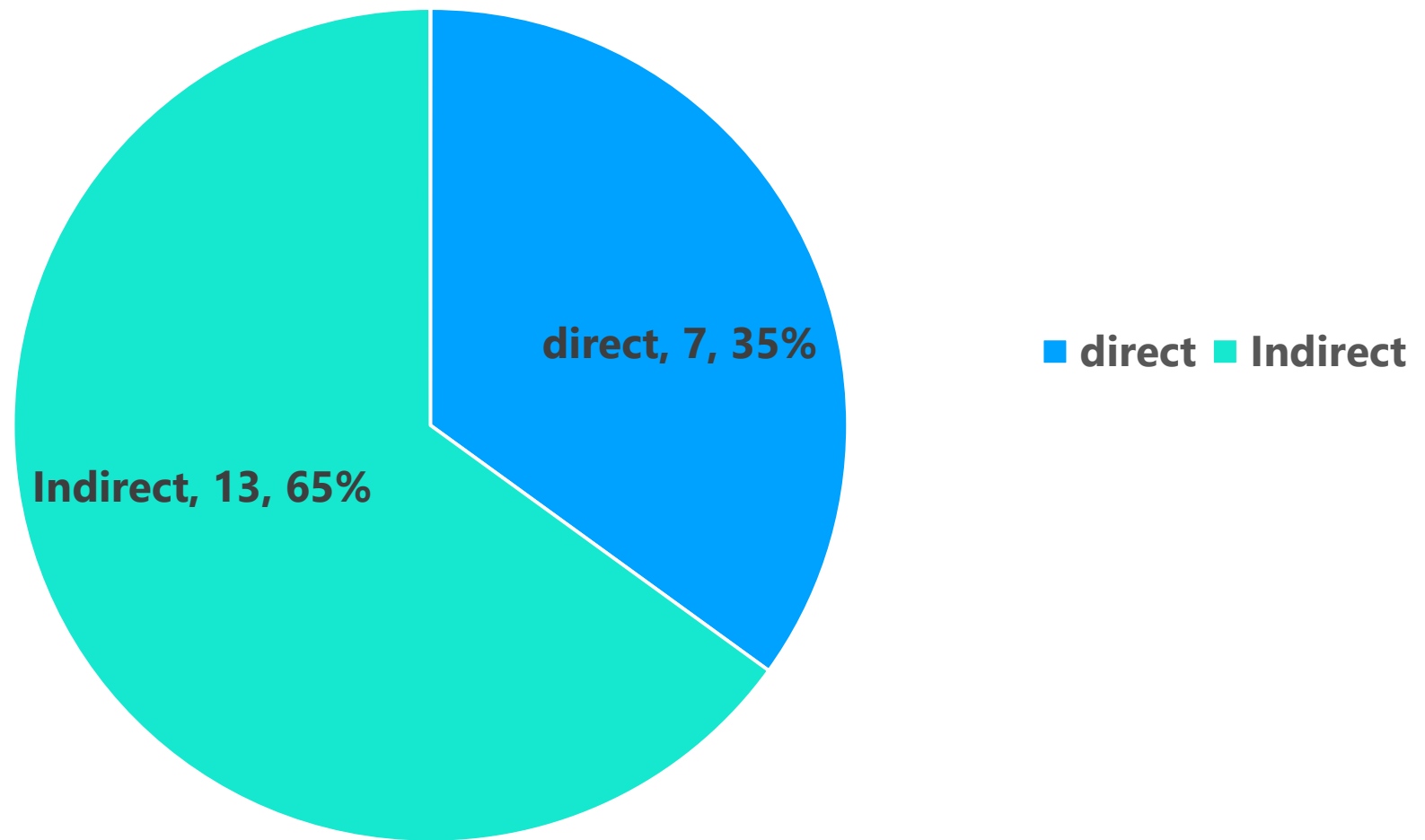
Cause of maternal mortality 2561 (Case)



อัตราส่วนการตายมารดาไทย ค่าเป้าหมายไม่เกิน 17 ต่อการเกิดมีชีพแสนราย

จำนวนการตายมารดาเดือน ตุลาคม 2561
ประจำปีงบประมาณ 2562





Cause of maternal mortality 2561 (Case)

