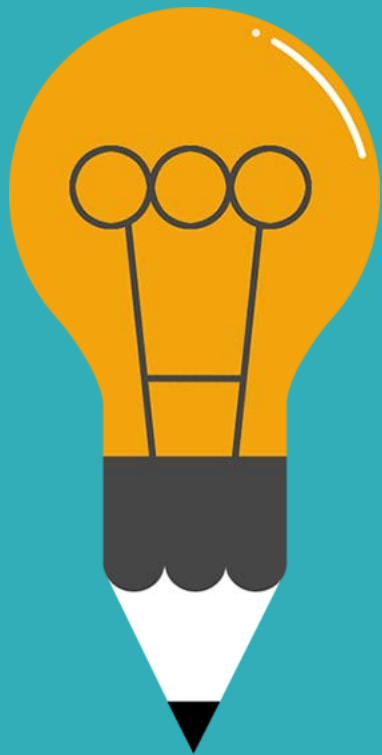




กรมอนามัย
DEPARTMENT OF HEALTH



รายงานตัวชี้วัดเฝ้าระวัง ในระบบส่งเสริมสุขภาพและอนามัยสิ่งแวดล้อม รอบ 6 เดือน

- ร้อยละของนักเรียนชั้น ป.1 ได้รับการตรวจวัดสายตา
- ร้อยละของนักเรียนชั้น ป.1 ตรวจพบสายตาผิดปกติ
- ร้อยละของนักเรียนชั้น ป.1 พบสายตาผิดปกติได้รับการส่งต่อเพื่อแก้ไข/ช่วยเหลือ

โดย สำนักส่งเสริมสุขภาพ

การศึกษาสถานการณ์สภาวะตาบอด ตาเลือนราง และโรคตาที่เป็นปัญหาสาธารณสุข
ในเด็กไทยอายุ 1-14 ปี พ.ศ. 2549-2550

Table 5 Causes of Low vision and Blindness

Principle diagnosis of eye diseases (n=10)	Low Vision (LV)*		Blind (BL)**	
	Number	Percent	Number	Percent
Cortical blindness (H476)	1	14.28	0	0
Retinopathy of Prematurity (H351)	0	0	2	66.67
Amblyopia (H530)***	2	28.6	1	33.33
Congenital cataract (Q120)	1	14.28	0	0
Optic atrophy (H472)	1	14.28	0	0
Corneal disorders (H189)	1	14.28	0	0
Congenital nystagmus (H55)	1	14.28	0	0
Total	7	100.00	3	100.00

*Low vision = VI = 2 (Low vision both eye) + VI = 5 (Blindness one eye, Low vision one eye)

**Blind = VI = 4 (Blindness both eye)

***Amblyopia from uncorrected high myopia (-9.00 Diopter) in BL and -6.00 Diopter, -11.00 Diopter in LV



Background

“โรคที่เป็นสาเหตุของสภาวะตาบอด

- โรคจอตาในทารกคลอดก่อนกำหนด (ROP)
- ภาวะตามัวจากสายตาสั้นมาก (Amblyopia)

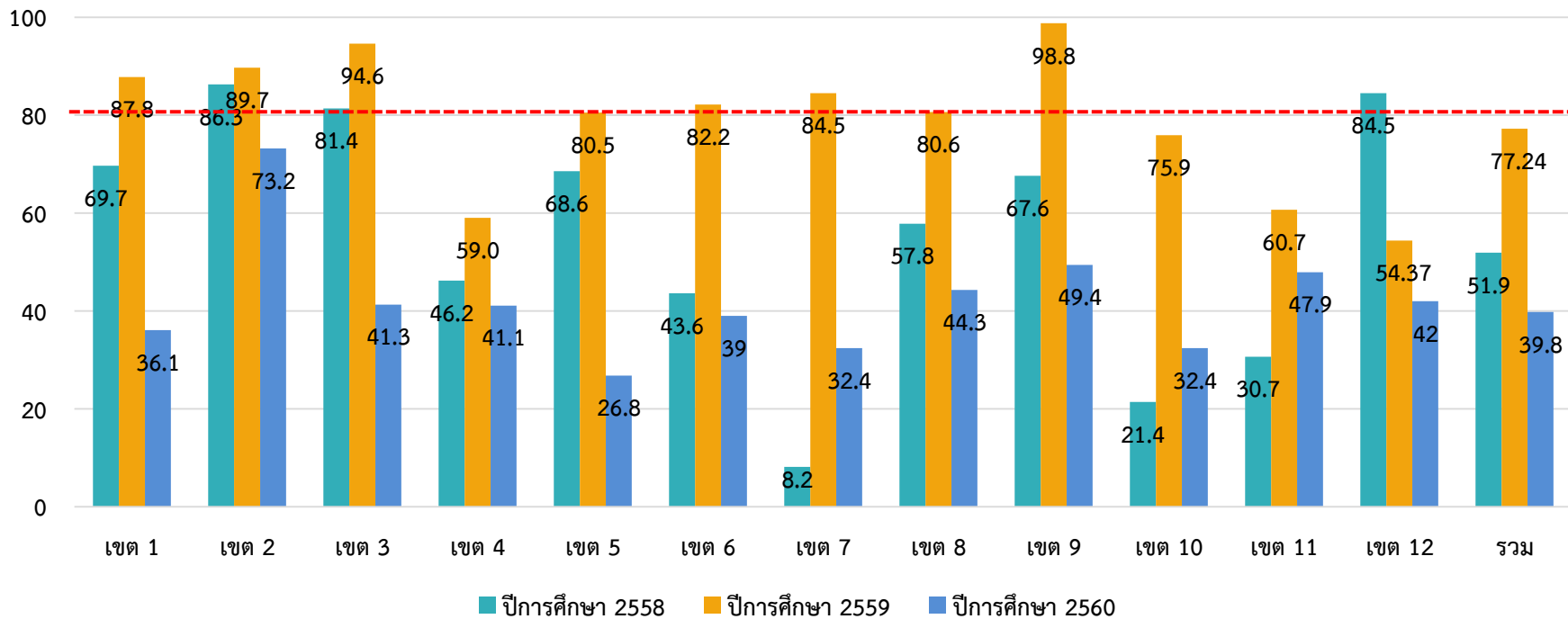


การพัฒนาาระบบคัดกรองภาวะสายตาสั้นผิดปกติและประกอบแว่นสายตาสำหรับเด็กวัยก่อนประถมศึกษาและประถมศึกษาในประเทศไทย ปี 2554-2555

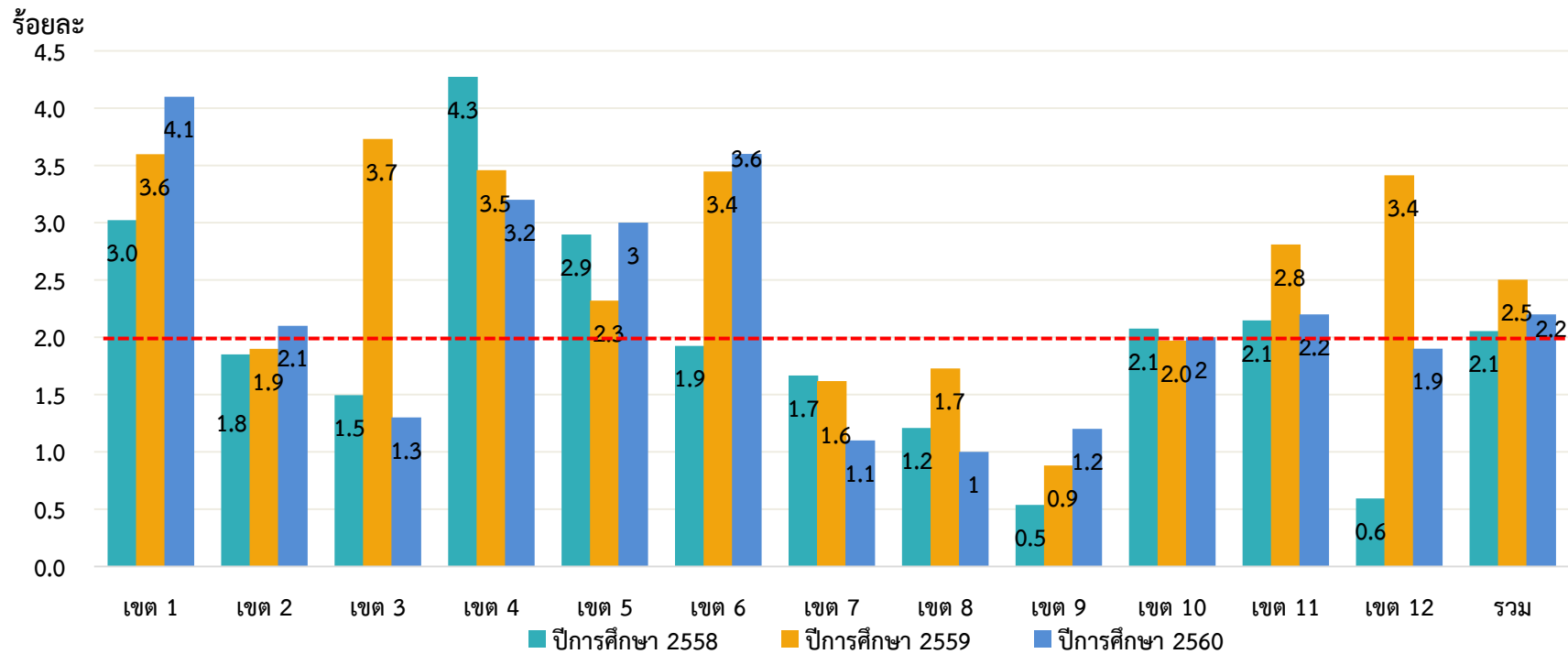
ความผิดปกติที่พบ	เด็กเล็ก/เด็กอนุบาล (๑,๑๓๒ คน)	เด็กประถมศึกษา (๔,๑๗๑ คน)	รวมทั้งหมด (๕,๓๐๓ คน)
Refractive error (RE)	๘.๕%	๖.๒%	๖.๖%
- Significant RE (จำเป็นต้องได้รับแว่นตา)	๓.๘%	๔.๒%	๔.๑%
Heterophoria	๑.๕%	๒.๖%	๒.๕%
Strabismus	๐.๘%	๑.๑%	๑%
Amblyopia	๐.๙%	๐.๖%	๐.๗%
รวมพบความผิดปกติ	๑๓.๖%	๑๐.๕%	๑๐.๗%

ร้อยละของจำนวนนักเรียนชั้นป.1 ได้รับการคัดกรองสายตาโดยครูประจำชั้น (ไม่น้อยกว่าร้อยละ 80)

ร้อยละ



ร้อยละของนักเรียนชั้น ป.1 ตรวจพบสายตาสีผิดปกติโดยครูประจำชั้น (ไม่น้อยกว่าร้อยละ 2)



ร้อยละของนักเรียนชั้น ป.1 พบสายตาผิดปกติได้รับการส่งต่อเพื่อแก้ไข/ช่วยเหลือ (ไม่น้อยกว่าร้อยละ 80)

ร้อยละ

100

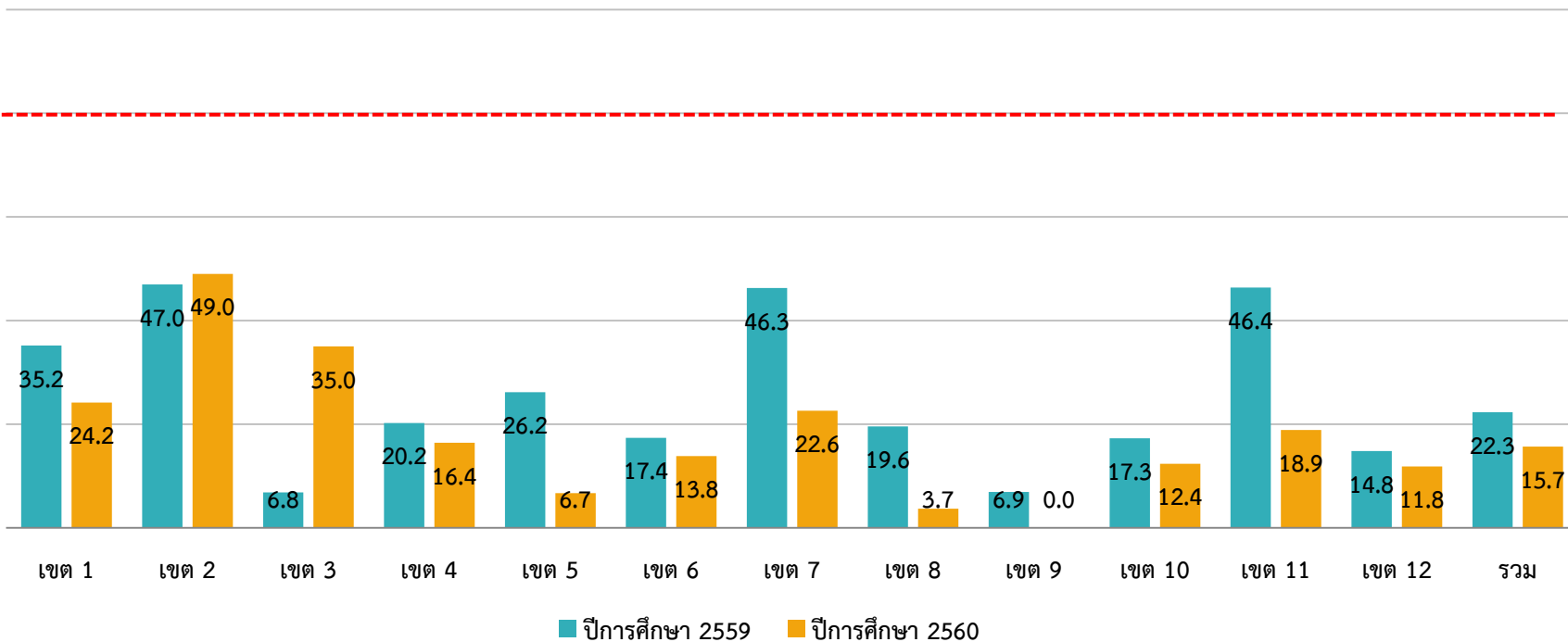
80

60

40

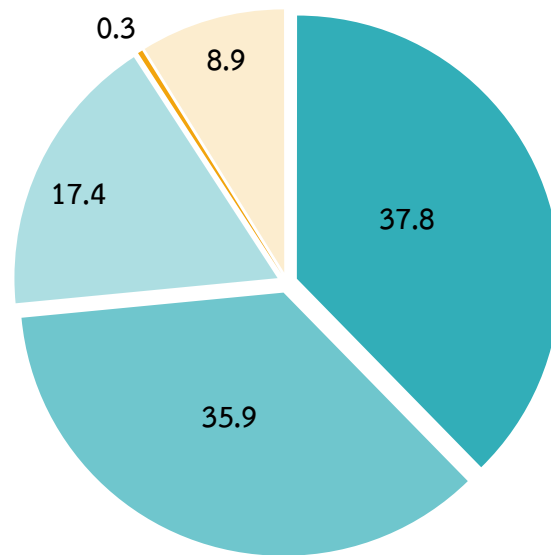
20

0



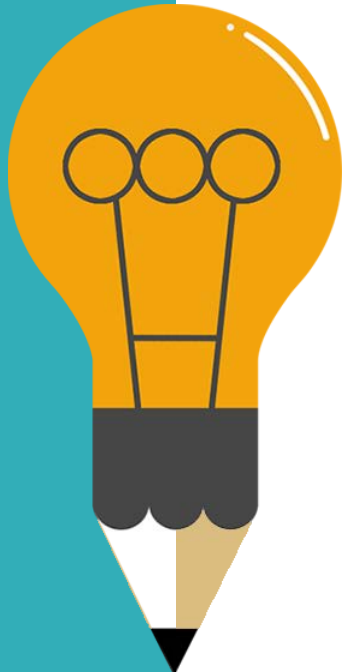
ภาวะสายตาสอดปกติที่พบในนักเรียนชั้นป. 1

ปีการศึกษา 2560 (N=1,297)



- Myopia (สายตาสั้น)
- Astigmatism (สายตาเอียง)
- Hypermetropia (สายตาวาว)
- Amblyopia (ตาขี้เกียจ)
- Others (ความผิดปกติอื่นๆ ได้แก่ ตาเหล่ ตาเข)

ข้อค้นพบ/ปัญหาอุปสรรค



01

การดำเนินงานคัดกรองสายตานักเรียนไม่ต่อเนื่อง เพราะไม่ได้เป็นนโยบายสำคัญหรือไม่ได้กำหนดเป็นตัวชี้วัดหลัก

02

ขาด Focal Point หลักในระดับพื้นที่ในการประสานงานด้านการส่งต่อนักเรียนที่ผิดปกติ ทำให้นักเรียนไม่ได้รับการส่งต่อเข้าสู่ระบบบริการ

03

ความเชื่อมโยงการส่งต่อเพื่อการรักษาเชิงระบบ

04

การบันทึกข้อมูลยังไม่ครบถ้วน

Information for Action

Assessment

- พัฒนาระบบการคัดกรองสายตาให้มีประสิทธิภาพ
- การนำข้อมูลรายบุคคลมาใช้ติดตามนักเรียนกลุ่มผิดปกติ

Management

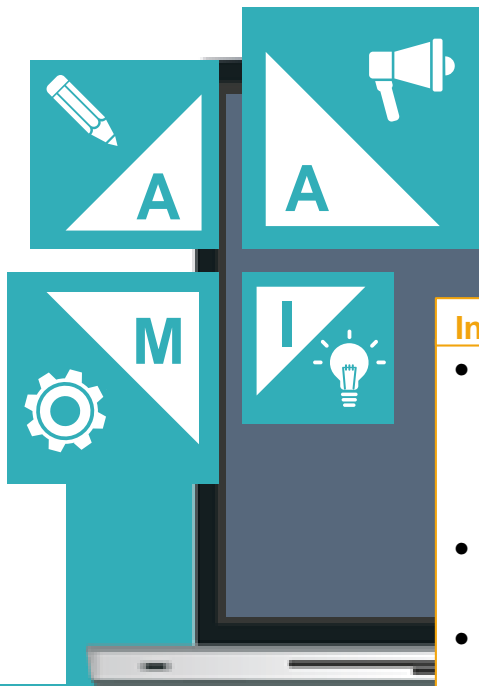
- ประสานความร่วมมือระดับนโยบายกับหน่วยงานที่เกี่ยวข้อง (ศธ.+มท.) เพื่อให้เกิดการดำเนินงานและมีการกำกับ ติดตามอย่างต่อเนื่อง

Advocacy

- คืบข้อมูล สื่อสารสร้างตระหนักและความเข้าใจครู ผู้ปกครองเห็นความสำคัญ ร่วมเฝ้าระวังและสังเกตพฤติกรรม ส่งเสริมสุขภาพสายตานักเรียน

Intervention

- กำหนดให้บรรจุในชุดสิทธิประโยชน์โดยครอบคลุม การได้รับแว่นสายตาให้กับนักเรียนที่พบความผิดปกติในระบบการให้บริการปกติ โดยเชื่อมโยงกับ Service Plan สาขาตาอย่างเป็นระบบและไร้รอยต่อ
- กำหนดแนวทาง/หลักเกณฑ์ในการสนับสนุนการขนส่งนักเรียนที่พบความผิดปกติให้สามารถเข้าถึงระบบบริการ
- พัฒนาระบบการบันทึกข้อมูลเพื่อลดความซับซ้อนของการบันทึกข้อมูล และให้เชื่อมโยงระบบการบันทึกข้อมูลของกระทรวงสาธารณสุข



Thank You

