

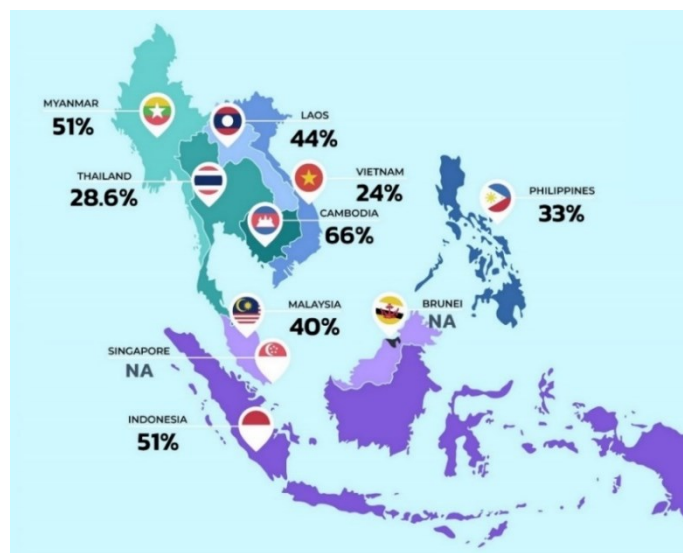
สถานการณ์ทารกแรกเกิดจนถึงอายุต่ำกว่า 6 เดือนกินนมแม่อย่างเดียว (ตุลาคม 2567 – กุมภาพันธ์ 2568)

.....

“นมแม่” ถือเป็นอาหารที่ดีที่สุด มีสารอาหารกว่า 200 ชนิดที่มีคุณค่า มีสารอาหาร และคุณประโยชน์ที่เหมาะสมในแต่ละช่วงวัยของลูก เพราะการที่เด็กได้กินนมแม่นอกจากจะได้คุณค่าทางโภชนาการแล้ว นมแมวยังเปรียบเสมือนวัคซีนหยดแรกที่เสริมสร้างภูมิคุ้มกันจากธรรมชาติที่ส่งต่อจากแม่สู่ลูก ซึ่งไม่สามารถหาซื้อได้จากที่ไหน รวมถึงวิตามินและยังมีเซลล์สิ่งมีชีวิตต่าง ๆ รวมถึงแบคทีเรียที่ดีต่อระบบทางเดินอาหารของลูก อีกทั้งยังช่วยส่งเสริมพัฒนาการของเด็กอย่างมีคุณภาพ เกิดการเรียนรู้ผ่านการโอบกอด สัมผัส ทำให้เกิดความรัก ความผูกพัน ทำให้เด็กมีอารมณ์ที่มั่นคง เกิดความไว้วางใจ เพราะการเรียนรู้ของเด็กจะส่งผลให้เด็กเป็นคนที่มีความฉลาดทั้งทางด้านอารมณ์และสติปัญญา กระทรวงสาธารณสุข มีนโยบายส่งเสริม สนับสนุน และปกป้องให้เด็กทุกคนได้กินนมแม่อย่างเต็มที่ตามคำแนะนำขององค์การอนามัยโลก (WHO)¹ ว่า “**เด็กตั้งแต่แรกเกิดถึง 6 เดือน ควรได้กินนมแม่อย่างเดียว และกินนมแม่ควบคู่อาหารตามวัยจนถึงอายุ 2 ปีหรือนานกว่านั้น**”¹ จึงตั้งเป้าหมายในปี 2568 ไว้ว่า “ร้อยละของเด็กแรกเกิด - ต่ำกว่า 6 เดือนกินนมแม่อย่างเดียวอย่างน้อยร้อยละ 50”

สถานการณ์ทารกกินนมแม่อย่างเดียว 6 เดือน

ปัจจุบัน อัตราการเลี้ยงลูกด้วยนมแม่อย่างเดียวนาน 6 เดือนทั่วโลกเพิ่มขึ้นเฉลี่ยเท่ากับร้อยละ 44² จากผลการสำรวจสถานการณ์เด็กและสตรีในประเทศไทย พ.ศ. 2565 (MICS7)³ พบว่าอัตราการเลี้ยงลูกด้วยนมแม่อย่างเดียวนาน 6 เดือนมีเพียงร้อยละ 28.6 ซึ่งต่ำกว่าอัตราเฉลี่ยทั่วโลก และจากข้อมูลเปรียบเทียบในภูมิภาคเอเชียตะวันออกเฉียงใต้ พบว่าประเทศไทยมีอัตราการเลี้ยงลูกด้วยนมแม่อย่างเดียวนาน 6 เดือนต่ำกว่าหลายประเทศอีกด้วย



ภาพที่ 1 อัตราการเลี้ยงลูกด้วยนมแม่อย่างเดียวนาน 6 เดือนในภูมิภาคเอเชียตะวันออกเฉียงใต้

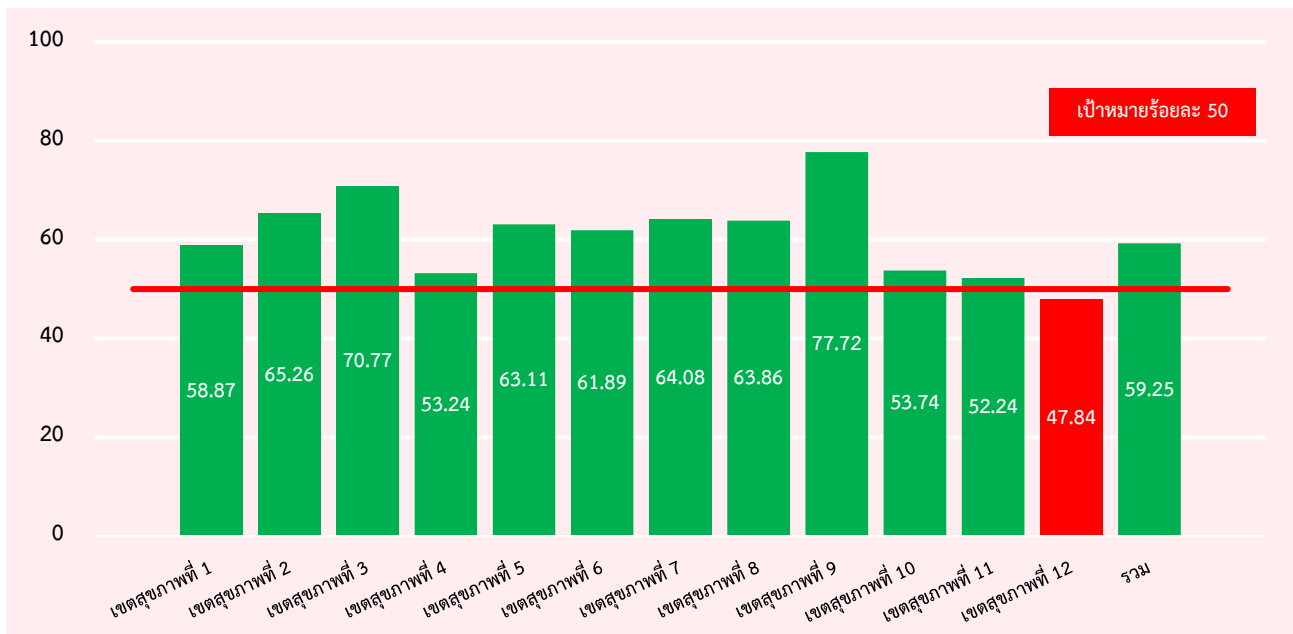
¹ World Health Organization. Breastfeeding. Retrieved 1 October 2024, Available from : www.who.int/topics/breastfeeding/en

² UNICEF 2566. Infant and young child feeding. Retrieved 1 October 2024, Available from : <https://data.unicef.org/topic/nutrition/infant-and-young-child-feeding/>

³ สำนักงานสถิติแห่งชาติ ประเทศไทย 2563. โครงการสำรวจสถานการณ์เด็กและสตรีในประเทศไทย พ.ศ. 2562, รายงานผลฉบับสมบูรณ์. กรุงเทพมหานคร, ประเทศไทย: สำนักงานสถิติแห่งชาติ ประเทศไทย

ข้อมูลทารกกินนมแม่อย่างเดียว 6 เดือนจากระบบ HDC service⁴ ของกระทรวงสาธารณสุข พบว่า ภาพรวมของเด็กแรกเกิด - ต่ำกว่า 6 เดือนกินนมแม่อย่างเดียวในปี 2568 ระหว่างเดือนตุลาคม 2567 - กุมภาพันธ์ 2568 เท่ากับร้อยละ 59.25 โดยเขตสุขภาพที่ 9 มีเด็กแรกเกิด - ต่ำกว่า 6 เดือนกินนมแม่อย่างเดียวสูงที่สุดเท่ากับ ร้อยละ 77.72 รองลงมาคือเขตสุขภาพที่ 3 ร้อยละ 70.77 ทั้งนี้ มีเพียงเขตสุขภาพที่ 12 ที่มีเด็กแรกเกิด - ต่ำกว่า 6 เดือนกินนมแม่อย่างเดียวต่ำกว่าเป้าหมายที่กำหนดไว้ที่ร้อยละ 50 โดยจำแนกข้อมูลรายเขตสุขภาพ ดังแผนภูมิที่ 1

แผนภูมิที่ 1 ร้อยละทารกแรกเกิด - ต่ำกว่า 6 เดือนกินนมแม่อย่างเดียวในปี 2567 จำแนกรายเขตสุขภาพ



⁴ กระทรวงสาธารณสุข 2567. ร้อยละของเด็กแรกเกิด - ต่ำกว่า 6 เดือน กินนมแม่อย่างเดียว. สืบค้น 28 กุมภาพันธ์ 2568, จาก

https://hdcservice.moph.go.th/hdc/reports/report.php?source=pformatted/format1.php&cat_id=1ed90bc32310b503b7ca9b32af425ae5&id=4164a7c49fcb2b8c3ccca67dcdcf28bd0#