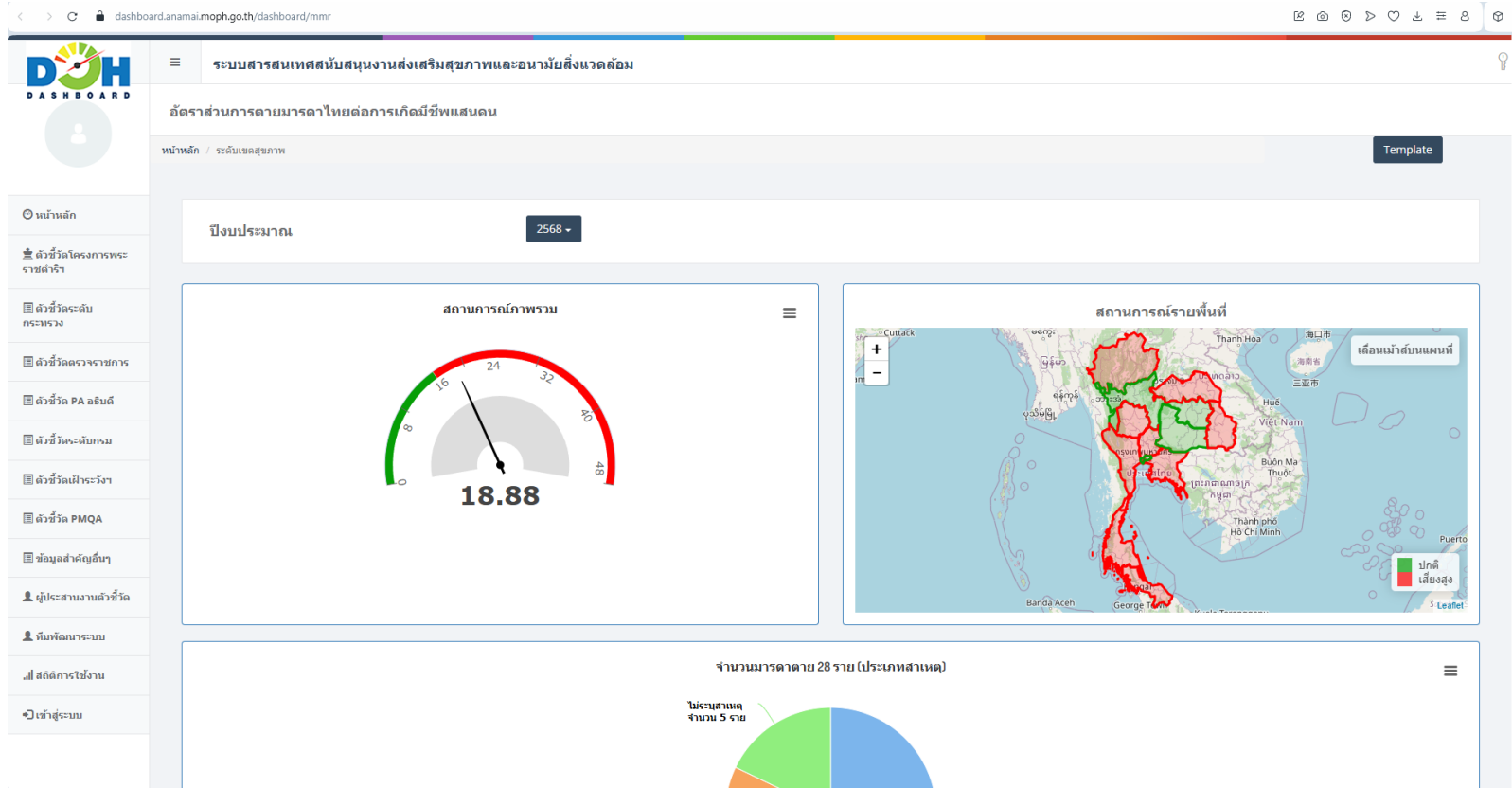




๒. Update data MMR บนระบบ DOH Dashboard : <https://dashboard.anamai.moph.go.th/dashboard/mmr?year=๒๐๒๕>



๓. Update data MMR บนระบบ health KPI : <https://healthkpi.moph.go.th/kpi๒/kpi/index๒/>

หมายเหตุ : เนื่องจากหน่วยงานผู้รับผิดชอบระบบ Health KPI มีการปรับปรุงระบบดังกล่าวบ่อยครั้ง ทำให้ไม่สามารถเข้าใช้งานระบบดังกล่าวได้