

งบประมาณและผลการเบิกจ่ายงบประมาณ ประจำปีงบประมาณ พ.ศ. 2567 ศูนย์ต้นทูลสำนักส่งเสริมสุขภาพ

ข้อมูล ณ วันที่ 31 กรกฎาคม 2567

ผลการเบิกจ่ายงบประมาณ : ภาพรวม (รวมศูนย์ต้นทุน สส.)

ข้อมูล ณ วันที่ 31 กรกฎาคม 2567







เป้าหมาย ก.ค 67 = 83%



งบทั้งปี (ตามแผน) 41,652,868 บาท



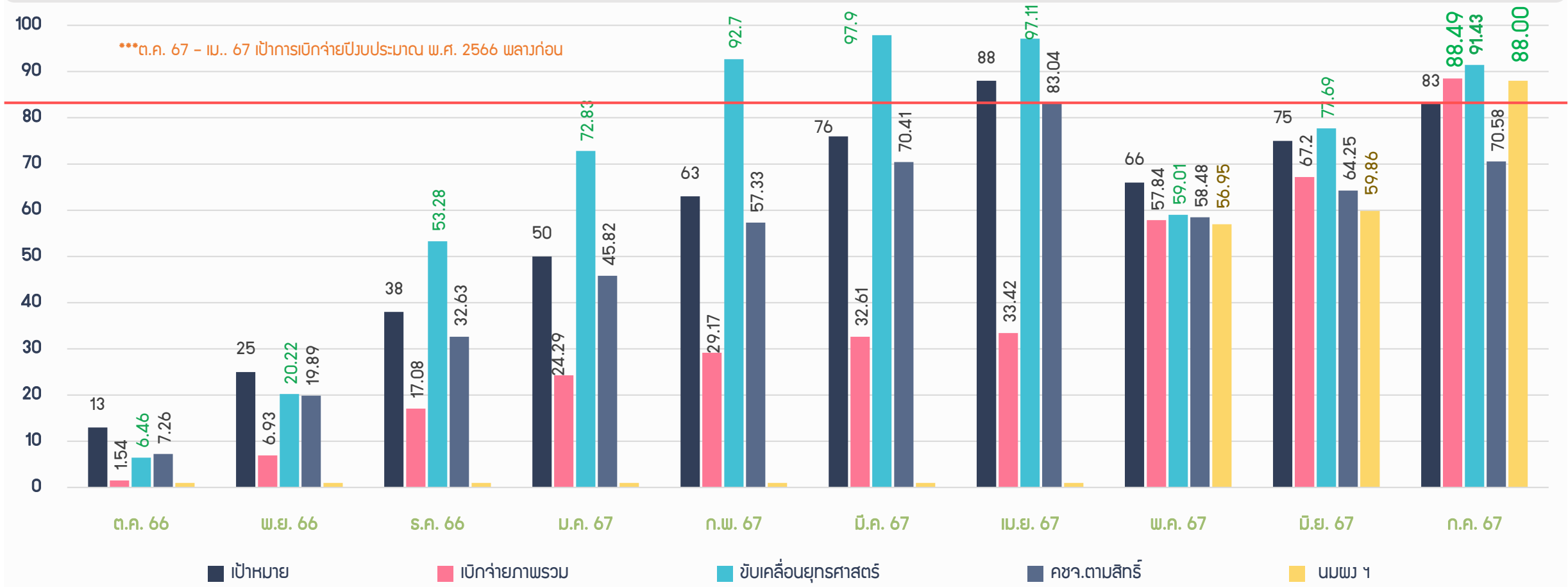
เบิกจ่าย 35,393,166 บาท

| | |
|---|--|
| ขับเคลื่อนยุทธศาสตร์ + โครงการมุ่งเน้น  ได้รับ ฿ 15,747,490 | 91.43% เบิกจ่ายแล้ว ฿ 14,397,405 |
| นมผง ฯ  ได้รับ ฿ 21,701,390 | 88.00% เบิกจ่ายแล้ว ฿ 19,096,458 |
| คชจ. จัดทำตามสิทธิ์  ได้รับ ฿ 1,982,600 | 70.58% เบิกจ่ายแล้ว ฿ 1,399,403 |
| งบลงทุน  ได้รับ ฿ 2,221,388 | 22.50% เบิกจ่ายแล้ว ฿ 499,900 |

สรุปแนวโน้มการเบิกจ่ายงบประมาณรายจ่าย ประจำปีงบประมาณ พ.ศ. 2567

(รวมศูนย์ต้นทุน สส.) ข้อมูล ณ วันที่ 31 กรกฎาคม 2567

งบดำเนินงาน



***ต.ค. 67 - เม.. 67 เป้าการเบิกจ่ายปีงบประมาณ พ.ศ. 2566 พลวงก่อน

หมายเหตุ : 1) เป้าหมายการเบิกจ่ายงบประมาณ ต.ค. 66 - เม.ย. 67 เป้าการเบิกจ่ายปีงบประมาณ พ.ศ. 2566 พลวงก่อน / พ.ค. 67 - ต.ค. 67 เป้าการเบิกจ่ายปีงบประมาณ พ.ศ. 2567
 2) ฐานงบประมาณภาพรวมแต่ละเดือน +/- ตามยอดที่ได้รับจัดสรร โดย ณ 31 ก.ค. 67 = 39,431,480.-บาท