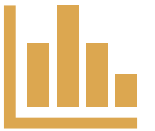


งบประมาณและผลการเบิกจ่ายงบประมาณ ประจำปีงบประมาณ พ.ศ. 2567 ศูนย์ต้นทูลสำนักส่งเสริมสุขภาพ

ข้อมูล ณ วันที่ 30 มิถุนายน 2567

ผลการเบิกจ่ายงบประมาณ : ภาพรวม (รวมศูนย์ต้นทุน สส.)

ข้อมูล ณ วันที่ 30 มิถุนายน 2567



งบทั้งปี (ตามแผน) 41,473,580 บาท

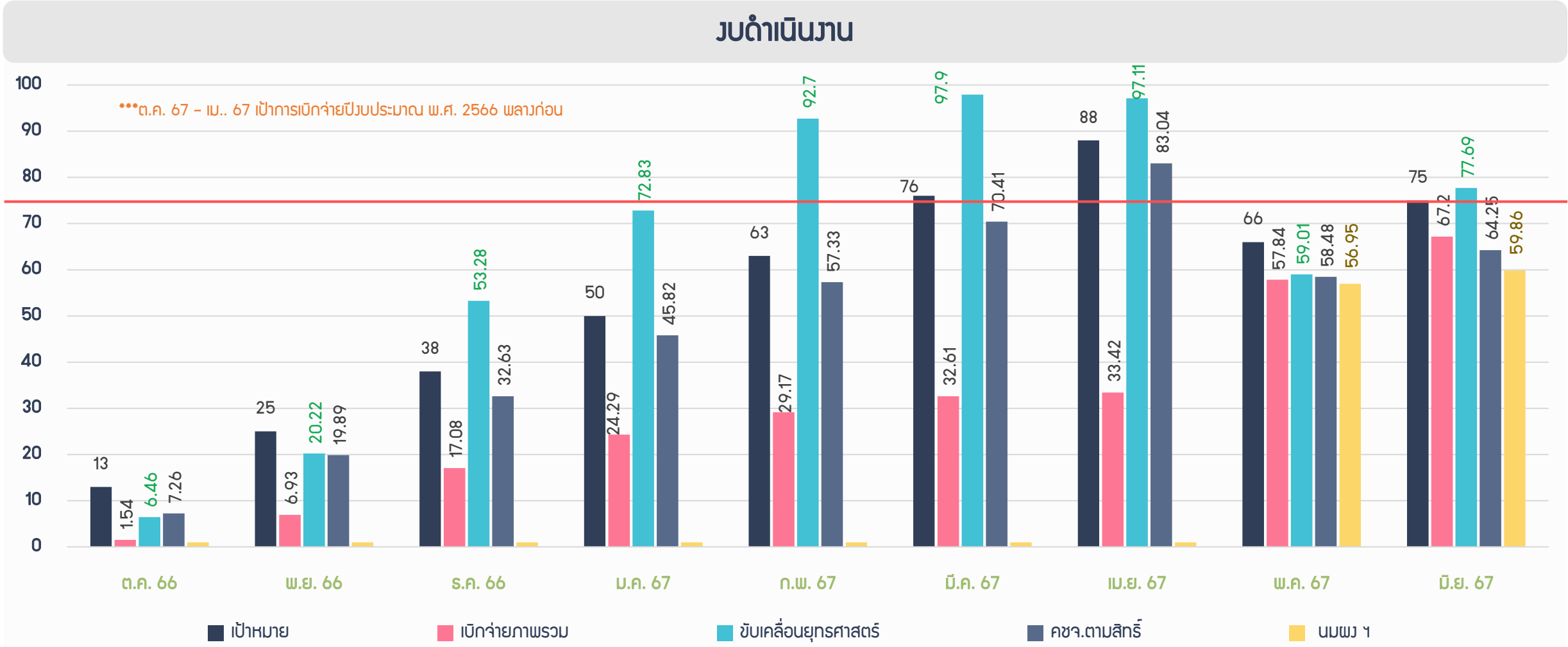


เบิกจ่าย 26,497,672.89 บาท

ขับเคลื่อนยุทธศาสตร์ + โครงการมุ่งเน้น ได้รับ ฿ 15,747,490	77.69% เบิกจ่ายแล้ว ฿ 12,234,082.76
นมผง ฯ ได้รับ ฿ 21,701,390	59.86% เบิกจ่ายแล้ว ฿ 12,989,687
คชจ. จัดทำตามสิทธิ์ ได้รับ ฿ 1,982,600	64.25% เบิกจ่ายแล้ว ฿ 1,273,903.22
งบลงทุน ได้รับ ฿ 2,042,100 (แต่ยังไม่ได้ออน)	ยังไม่ได้เบิกจ่าย

สรุปแนวโน้มการเบิกจ่ายงบประมาณรายจ่าย ประจำปีงบประมาณ พ.ศ. 2567

(รวมศูนย์ต้นทุน สส.) ข้อมูล ณ วันที่ 30 มิถุนายน 2567



หมายเหตุ : 1) เป้าหมายการเบิกจ่ายปีงบประมาณ พ.ศ. 2566 พลาวก่อน / พ.ค. 67 - ต.ค. 67 เป็นการเบิกจ่ายปีงบประมาณ พ.ศ. 2567
 2) ฐานงบประมาณภาพรวมแต่ละเดือน +/- ตามยอดที่ได้รับจัดสรร โดย ณ 30 มิ.ย. 67 = 39,431,480.-บาท