

รายงานข้อมูลนำเข้าตัวชี้วัด ๓.๓ จำนวนหน่วยบริการรอบรู้ด้านสุขภาพ (HLO)  
ที่จัดกิจกรรมส่งเสริมความรู้ด้านสุขภาพตามกลุ่มวัยและอนามัยสิ่งแวดล้อม

๑.๑ ผลการวิเคราะห์สถานการณ์ตัวชี้วัด และความรู้ที่นำมาใช้ประกอบการวิเคราะห์

๑. แสดงผลผลิตผลลัพธ์ระดับ C (Comparisons) การเปรียบเทียบ

ในปีงบประมาณ ๒๕๖๕ ได้มีการขับเคลื่อนงานส่งเสริมสุขภาพความรู้ด้านสุขภาพ จากกิจกรรม “สาสุขอุ้นใจ” โดยจัดกิจกรรมในการประชุมชี้แจงนโยบายการขับเคลื่อนงาน และพัฒนาศักยภาพของบุคลากรที่ปฏิบัติงานด้านการส่งเสริมความรู้ด้านสุขภาพ โดยมีหน่วยบริการที่เข้าร่วมประเมินเป็น HLO ในปี ๒๕๖๕ และในปี ๒๕๖๖ จำแนกตามประเภทองค์กร ๑๖ ประเภท

ตารางที่ ๑ แสดงผลการดำเนินงานเกี่ยวกับขับเคลื่อนองค์กรรอบรู้ด้านสุขภาพระดับประเทศ ในปีงบประมาณ ๒๕๖๕ กับ ๒๕๖๖ จำแนกตามประเภทองค์กร

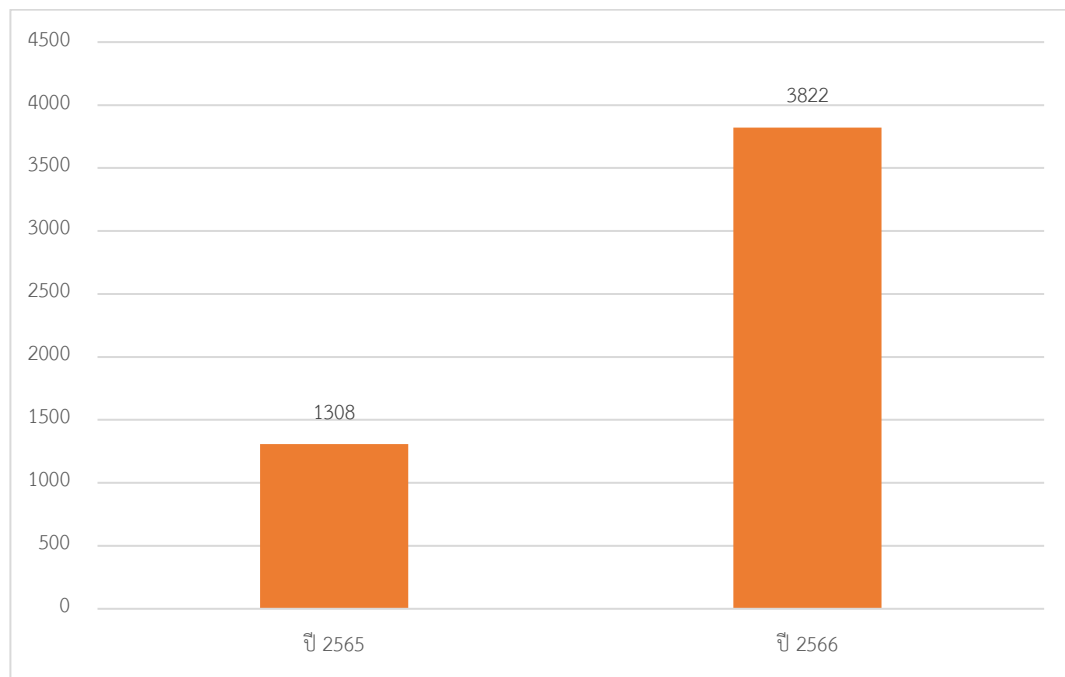
| ลำดับ | ประเภทองค์กร                        | ปี ๒๕๖๕ | ปี ๒๕๖๖ |
|-------|-------------------------------------|---------|---------|
| ๑     | โรงพยาบาล นอก สธ.                   | -       | ๑       |
| ๒     | โรงพยาบาล นอก สป.สธ.                | ๑๐      | ๑๒      |
| ๓     | โรงพยาบาล/ศูนย์บริการสาธารณสุข สาขา | ๑       | ๑       |
| ๔     | โรงพยาบาลเอกชน                      | -       | ๑       |
| ๕     | โรงพยาบาลชุมชน                      | ๑๑๔     | ๓๘๔     |
| ๖     | โรงพยาบาลทั่วไป                     | ๑๘      | ๔๘      |
| ๗     | โรงพยาบาลศูนย์                      | ๗       | ๒๑      |
| ๘     | โรงพยาบาลส่งเสริมสุขภาพตำบล         | ๑๐๐๓    | ๒๗๓๗    |
| ๙     | ไม่ระบุ                             | ๙       | ๖       |
| ๑๐    | ศูนย์บริการสาธารณสุข                | ๖       | ๖๘      |
| ๑๑    | ศูนย์วิชาการ                        | ๑       | ๒       |
| ๑๒    | ศูนย์สุขภาพชุมชน ของ รพ.            | ๑๑      | ๔๑      |
| ๑๓    | สถานบริการสาธารณสุขชุมชน            | ๓       | ๓       |
| ๑๔    | สถานีอนามัย                         | -       | ๕       |
| ๑๕    | สำนักงานสาธารณสุขจังหวัด            | ๒๗      | ๔๕      |
| ๑๖    | สำนักงานสาธารณสุขอำเภอ              | ๙๘      | ๓๐๔     |

ที่มา : เว็บไซต์ “สาสุขอุ้นใจ” <http://sasukoochai.anamai.moph.go.th>

## ๒. แสดงผลผลิตผลลัพธ์ระดับ T (Trends) แนวโน้ม

ในปีงบประมาณ ๒๕๖๖ ได้มีการขับเคลื่อนงานส่งเสริมสุขภาพความรอบรู้ด้านสุขภาพ จากกิจกรรม “สาสุขอุ๋นใจ” โดยจัดกิจกรรมในการประชุมชี้แจงนโยบายการขับเคลื่อนงาน และพัฒนาศักยภาพของบุคลากรที่ปฏิบัติงานด้านการส่งเสริมความรอบรู้ด้านสุขภาพ โดยมีหน่วยบริการที่เข้าร่วมประเมินเป็น HLO ในปี ๒๕๖๕ จำนวน ๑๓๐๘ แห่ง และในปี ๒๕๖๖ จำนวน ๓๘๒๒ แห่ง

แผนภูมิที่ ๑ แสดงผลการดำเนินงานหน่วยบริการที่เข้าร่วมประเมินเป็น HLO ในปี ๒๕๖๕ และในปี ๒๕๖๖

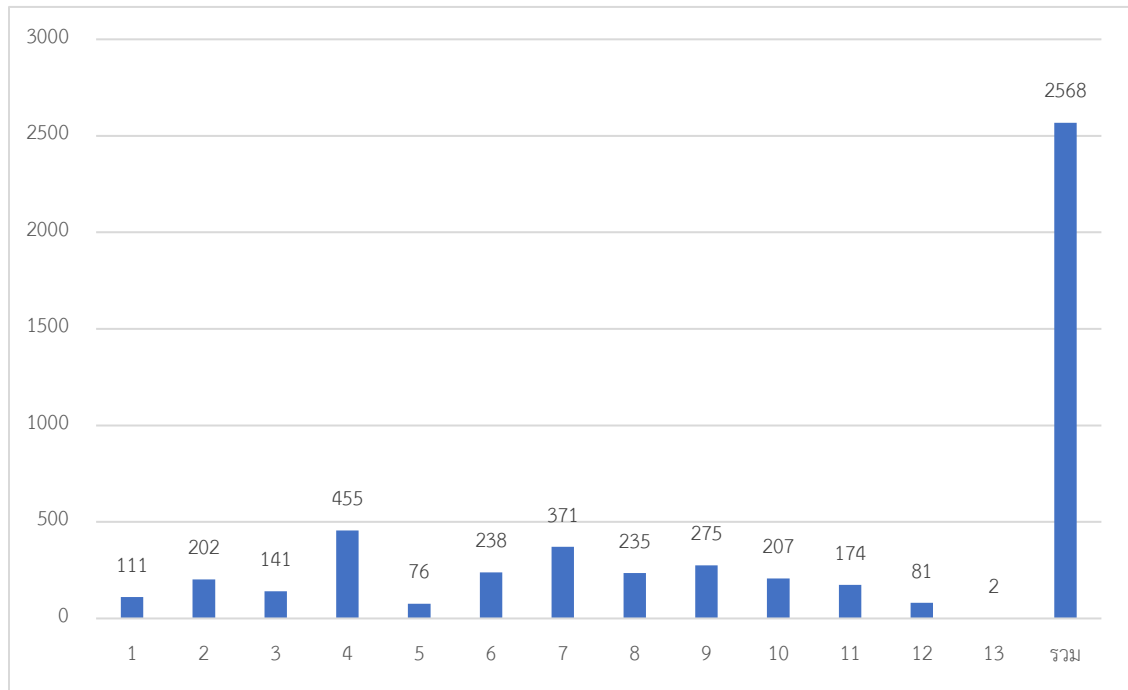


ที่มา : เว็บไซต์ “สาสุขอุ๋นใจ” <http://sasukoochai.anamai.moph.go.th>

### ๓. แสดงผลผลิตผลลัพธ์ระดับ Le (Level) ของผลการดำเนินงานในปัจจุบัน

ในปีงบประมาณ ๒๕๖๖ ได้ขยายผลการดำเนินงานส่งเสริมความรู้สุขภาพ ให้เกิดชุมชนรอบรู้ด้านสุขภาพ จำนวน ๒๕๖๘ ชุมชน แยกรายเขตสุขภาพ ซึ่งเขตสุขภาพที่มีชุมชนรอบรู้สูงที่สุด คือ เขตสุขภาพที่ ๔ จำนวน ๔๕๕ แห่ง

#### แผนภูมิที่ ๒ แสดงจำนวนชุมชนรอบรู้ด้านสุขภาพ ในปีงบประมาณ ๒๕๖๖



ที่มา : เว็บไซต์ “สาสุขอุ๋นใจ” <http://sasukoochai.anamai.moph.go.th>

#### ๑.๒ ผลการวิเคราะห์ผู้มีส่วนได้ส่วนเสียเพื่อขับเคลื่อนตัวชี้วัด

##### ๑. กลุ่มผู้รับบริการและผู้มีส่วนได้ส่วนเสีย

๑. สำนักงานสาธารณสุขจังหวัด

๒. ศูนย์อนามัยที่ ๑ - ๑๒

##### ๒. ความต้องการ/ความคาดหวัง

- ปรับปรุงการเข้าถึงข้อมูลความรู้สุขภาพ เป็นสื่ออิเล็กทรอนิกส์ให้ประชาชนเข้าถึงข้อมูลทุกกลุ่มวัยได้ง่ายขึ้น ทันสมัย และสอดคล้องกับปัจจุบัน

##### ๓. ความผูกพัน

จากการขับเคลื่อนงานส่งเสริมความรู้สุขภาพ ผ่านโครงการยกระดับครอบครัว ชุมชน รอบรู้สุขภาพ ภายใต้วิถีชีวิตปกติใหม่ ร่วมกับภาคีเครือข่าย และได้มีการจัดเวทีประชุมเชิงปฏิบัติการการบูรณาการเครือข่ายภารกิจส่งเสริมสุขภาพเพื่อพัฒนาศักยภาพคนตลอดช่วงชีวิตในระดับพื้นที่ ซึ่งการดำเนินงานดังกล่าว บุคลากรที่รับผิดชอบงาน ทั้งของศูนย์อนามัย สำนักงานสาธารณสุขจังหวัด และเจ้าหน้าที่ที่รับผิดชอบงานในระดับพื้นที่ ได้รู้จักกัน มีความสัมพันธ์ที่ดีต่อกัน ได้แลกเปลี่ยนเรียนรู้วิธีการทำงานร่วมกัน และมีความผูกพันต่อกัน

#### ๔. ความพึงพอใจ/ความไม่พึงพอใจ

จากการขับเคลื่อนงานจากการจัดเวทีประชุมเชิงปฏิบัติการการบูรณาการเครือข่ายภารกิจการส่งเสริมสุขภาพเพื่อพัฒนาศักยภาพคนตลอดช่วงชีวิตในระดับพื้นที่ ได้มีการสำรวจความพึงพอใจ พบว่า ผู้ตอบแบบสำรวจมีความพึงพอใจในระดับมากที่สุด (ค่าเฉลี่ย = ๔.๓๑) เมื่อพิจารณาในแต่ละหัวข้อพบว่าทุกหัวข้อกิจกรรมมีระดับความพึงพอใจมากที่สุด คือ เสวนาวิชาการ “ครอบครัว ชุมชนเข้มแข็ง ประชาชนแข็งแรง” และอภิปราย “พื้นที่ชุมชนต้นแบบดีเด่น ด้านครอบครัว ชุมชนรอบรู้สุขภาพ ภายใต้ชีวิตปกติใหม่...กับเส้นทางความสำเร็จ” รองลงมา คือ การบรรยาย “การยกระดับครอบครัว ชุมชนรอบรู้สุขภาพกับองค์กรปกครองส่วนท้องถิ่น...ขยายผลอย่างไรั่งยืน” (ค่าเฉลี่ย = ๔.๓๓ และ ๔.๓๑ ตามลำดับ)

#### ๕. ข้อเสนอแนะจากผู้รับบริการ

- ควรมีการชี้แจงเป็นนโยบายให้ผู้บริหารรับทราบเพื่อการขับเคลื่อนการดำเนินงานที่มีประสิทธิภาพ
- อยากให้เกิดการนำข้อมูลทางวิชาการสู่การปฏิบัติที่เป็นรูปธรรมทำได้จริงจับต้องได้ และมีประชาชนเป็นศูนย์กลาง

#### ๒.๑ มาตรการขับเคลื่อนตัวชี้วัด

๑. ขับเคลื่อนองค์กรและครอบครัว ชุมชนรอบรู้ด้านสุขภาพ ผ่านแพลตฟอร์ม “สาสุข อุ๋นใจ”
๒. สร้างความรอบรู้เกี่ยวกับพฤติกรรมสุขภาพของบุคลากรและแกนนำส่งเสริมสุขภาพ

๒.๒ แผนการขับเคลื่อนการดำเนินงานตัวชี้วัด

แผนขับเคลื่อนการดำเนินงานตัวชี้วัด ๑.๓ จำนวนหน่วยงานบริการรอบรู้สุขภาพ (HLO)

ที่จัดกิจกรรมส่งเสริมความรู้ด้านสุขภาพตามกลุ่มวัยและอนามัยสิ่งแวดล้อม

หน่วยงาน สำนักส่งเสริมสุขภาพ

| มาตรการ   | แผน/โครงการ/กิจกรรม  | ค่าเป้าหมาย        | ผู้รับผิดชอบ                                       | งบประมาณ | ระยะการดำเนินงาน             |                               |                                |                              |
|---|--|--------------------|--|----------|------------------------------|-------------------------------|--------------------------------|------------------------------|
|   |  |                    |  |          | ไตรมาส ๑<br>(ต.ค. - ธ.ค. ๖๖) | ไตรมาส ๒<br>(ม.ค. - มี.ค. ๖๗) | ไตรมาส ๓<br>(เม.ย. - มิ.ย. ๖๗) | ไตรมาส ๔<br>(ก.ค. - ก.ย. ๖๗) |
| ขับเคลื่อนองค์กรและครอบครัว<br>ชุมชนรอบรู้ด้านสุขภาพ ผ่านแพลตฟอร์ม “สาสุข อุ่นใจ” | ๑. จัดทำคำสั่งแต่งตั้งคณะกรรมการ/คณะทำงานบูรณาการยกระดับครอบครัวชุมชนรอบรู้สุขภาพ  | ๑ ฉบับ             | กลุ่มบริหารยุทธศาสตร์สำนักส่งเสริมสุขภาพ           | -        | √                            |                               |                                |                              |
|   | ๒. ประชุมคณะกรรมการ/คณะทำงานบูรณาการยกระดับครอบครัว ชุมชนรอบรู้สุขภาพ<br>- ชี้แจงทิศทางการขับเคลื่อนกำกับ ติดตามผลการดำเนินงาน<br>- พัฒนาคู่มือแนวทางการยกระดับครอบครัว ชุมชนรอบรู้สุขภาพ<br>- ทบทวนสถานการณ์ ปัจจัยกำหนดสุขภาพ และพฤติกรรมสุขภาพที่ส่งผลกระทบต่อ ครอบครัว ชุมชน<br>- พิจารณาเกณฑ์การคัดเลือกพื้นที่ที่มีการดำเนินงานดีเด่นในการส่งเสริมครอบครัว ชุมชนรอบรู้สุขภาพ | ๔ ครั้ง            | คณะกรรมการบูรณาการยกระดับครอบครัวชุมชนรอบรู้สุขภาพ | ๑๕,๒๐๐   | √                            | √                             | √                              | √                            |
|   | ๓. ประชุมเชิงปฏิบัติการพัฒนาศักยภาพบุคลากรและแกนนำส่งเสริมสุขภาพครอบครัว ชุมชน “สานพลัง  | ๑ ครั้ง/<br>๑๐๐ คน | กลุ่มบริหารยุทธศาสตร์สำนักส่งเสริมสุขภาพ           | ๔๒๙,๓๐๐  | √                            |                               |                                |                              |

| มาตรการ | แผน/โครงการ/กิจกรรม   | ค่าเป้าหมาย            | ผู้รับผิดชอบ   | งบประมาณ       | ระยะการดำเนินงาน             |                               |                               |                              |
|---------|---|------------------------|--|----------------|------------------------------|-------------------------------|-------------------------------|------------------------------|
|         |   |                        |  |                | ไตรมาส ๑<br>(ต.ค. - ธ.ค. ๖๖) | ไตรมาส ๒<br>(ม.ค. - มี.ค. ๖๗) | ไตรมาส ๓<br>(เม.ย. - มิ.ย.๖๗) | ไตรมาส ๔<br>(ก.ค. - ก.ย. ๖๗) |
|         | ชุมชน เข้มแข็ง ครอบครัว<br>อบอุ่น ปลอดภัย”  |                        |  |                |                              |                               |                               |                              |
|         | ๔. สัมมนาแลกเปลี่ยนเรียนรู้<br>“ครอบครัวยุคใหม่ใส่ใจ<br>สุขภาพ มีความปลอดภัย<br>ครอบครัวอบอุ่น” | ๑ ครั้ง/<br>๑๐๐ คน     | กลุ่มบริหาร<br>ยุทธศาสตร์<br>สำนักส่งเสริม<br>สุขภาพ | ๕๐๐,๐๐๐        |                              |                               |                               | √                            |
|         | ๕. จัดทำสื่อประชาสัมพันธ์<br>แพลตฟอร์ม “สาสุข อุ่นใจ”<br>บนเว็บไซต์สำนักส่งเสริม<br>สุขภาพ      | ๑ งาน                  | กลุ่มบริหาร<br>ยุทธศาสตร์<br>สำนักส่งเสริม<br>สุขภาพ | -              | √                            |                               |                               |                              |
|         | ๖. ขับเคลื่อนเกี่ยวกับ<br>แพลตฟอร์ม “สาสุข อุ่นใจ”<br>ทั้งภายในและภายนอกองค์กร                  | ๓<br>ชุมชน/<br>องค์กร/ | กลุ่มบริหาร<br>ยุทธศาสตร์<br>สำนักส่งเสริม<br>สุขภาพ | -              |                              | √                             | √                             | √                            |
|         | ๗. นิเทศ ติดตาม และ<br>ประเมินผล  | ๒ ครั้ง                | กลุ่มบริหาร<br>ยุทธศาสตร์<br>สำนักส่งเสริม<br>สุขภาพ | ๔๐,๐๐๐         |                              | √                             | √                             |                              |
|         | <b>รวมงบประมาณ</b>  |                        |  | <b>๙๘๔,๕๐๐</b> |                              |                               |                               |                              |