

ความรู้ที่นำมาใช้ประกอบการวิเคราะห์
ตัวชี้วัด “อัตราการตายมารดาไทยต่อแสนการเกิดมีชีพ”
สำนักส่งเสริมสุขภาพ กรมอนามัย

ประเด็นความรู้	แหล่งข้อมูล
<p>Report of the sixth meeting of the WHO Strategic and Technical Advisory Group of Experts for Maternal, Newborn, Child and Adolescent Health and Nutrition, 15-17 November 2022</p> 	<p>https://www.who.int/publications/i/item/9789240069381</p>

ประเด็นความรู้

แหล่งข้อมูล

Trends in maternal mortality 2000 to 2020: estimates by WHO, UNICEF, UNFPA, World Bank Group and UNDESA/Population Division

<https://www.who.int/publications/i/item/9789240068759>



ประเด็นความรู้

แหล่งข้อมูล

Strengthening implementation of home-based records for maternal, newborn and child health: a guide for country programme managers

<https://www.who.int/publications/i/item/9789240060586>

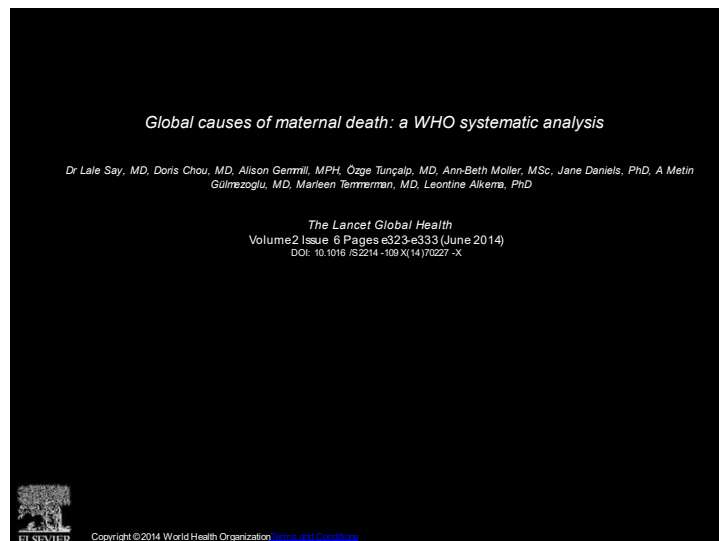


ประเด็นความรู้

แหล่งข้อมูล

Global causes of maternal death: a WHO systematic analysis

<https://www.thelancet.com/action/showPdf?pii=S2214-109X%2814%2970227-X>

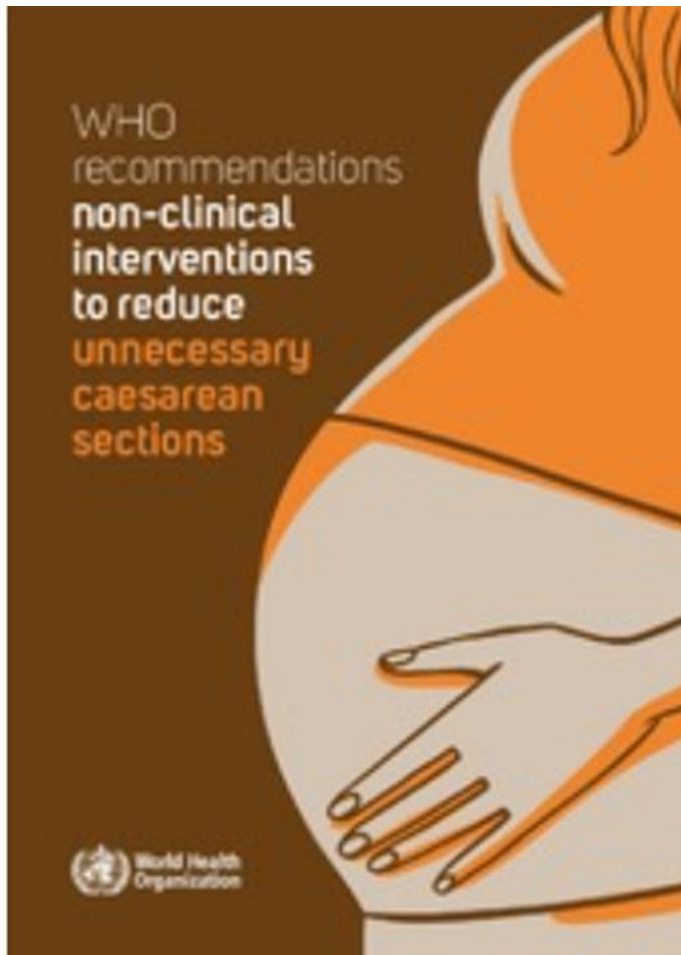


ประเด็นความรู้

แหล่งข้อมูล

WHO recommendations: non-clinical interventions to reduce unnecessary caesarean sections

<https://www.who.int/publications/i/item/9789241550338>



ประเด็นความรู้

แหล่งข้อมูล

A neglected tragedy: the global burden of stillbirths
Report of the UN Inter-agency Group for Child Mortality
Estimation (IGME)

https://cdn.who.int/media/docs/default-source/mca-documents/maternal-nb/a-neglected-tragedy-stillbirths-igme-report-english-202088522c685daf4281a2a151a9e1093111.pdf?sfvrsn=594f81e1_1&download=true

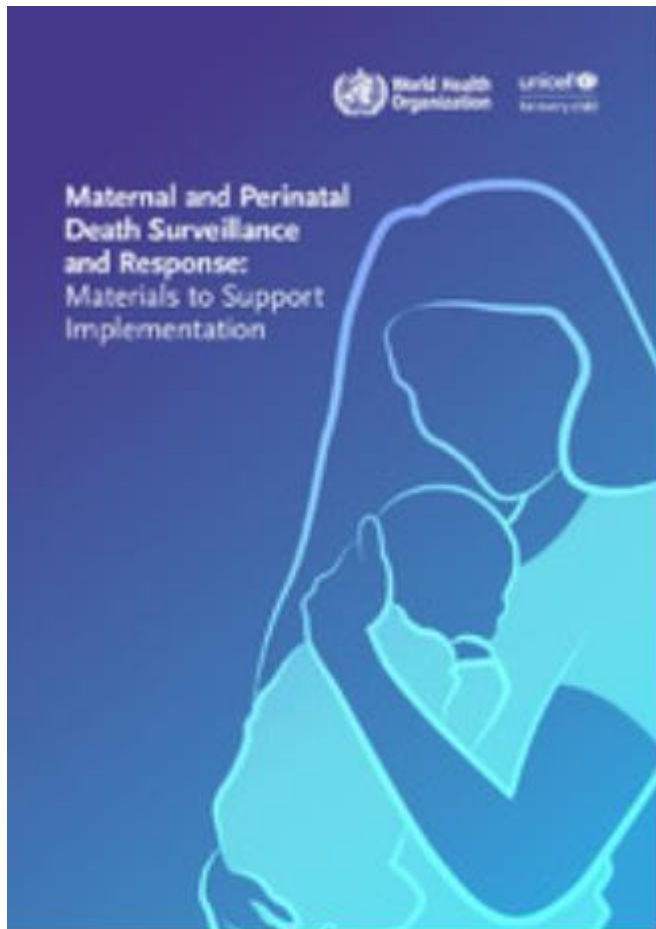


ประเด็นความรู้

แหล่งข้อมูล

Maternal and perinatal death and surveillance and response
Materials to support implementation

<https://www.who.int/publications/i/item/9789240036666>



ประเด็นความรู้

แหล่งข้อมูล

Maternal death surveillance and response: technical guidance
Information for action to prevent maternal death

<https://www.who.int/publications/i/item/9789241506083>

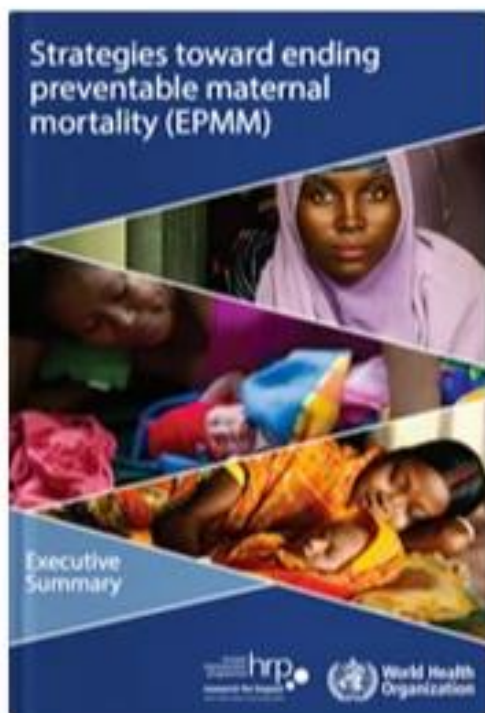


ประเด็นความรู้

แหล่งข้อมูล

Ending preventable maternal mortality (EPMM)

<https://srhr.org/mmr2030/?year=2015?mmr=219?arr=6.1>



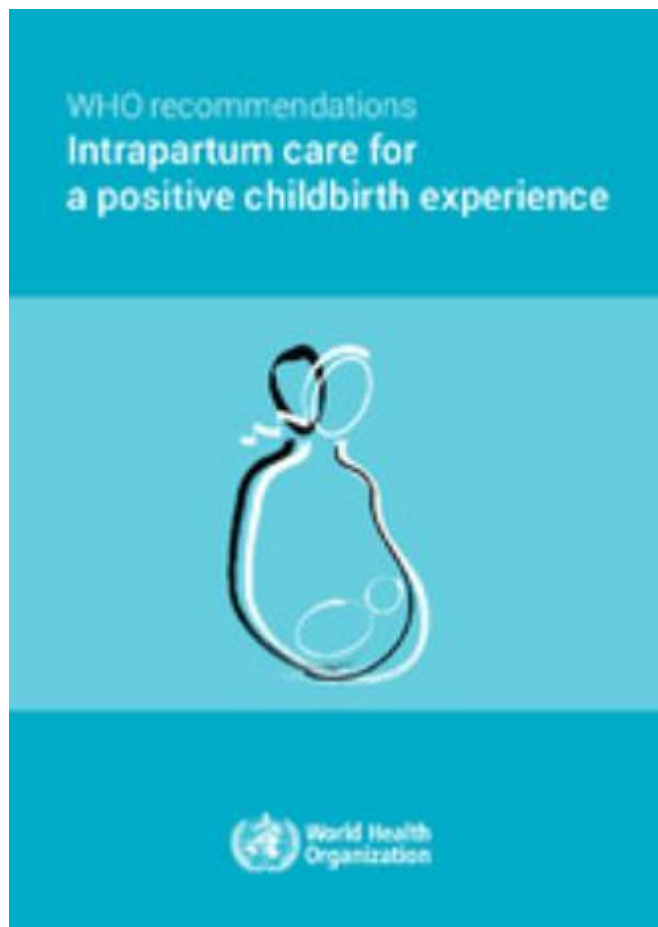
Ending preventable maternal mortality (EPMM)

ประเด็นความรู้

แหล่งข้อมูล

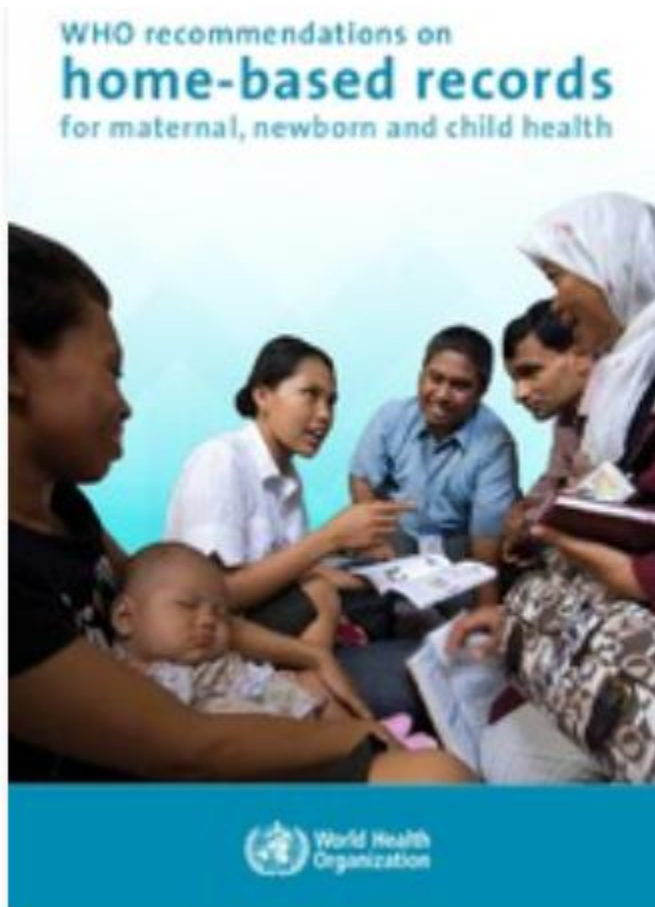
WHO recommendations: intrapartum care for a positive childbirth experience

<https://www.who.int/publications/i/item/9789241550215>



ประเด็นความรู้

WHO recommendations on home-based records for maternal, newborn and child health

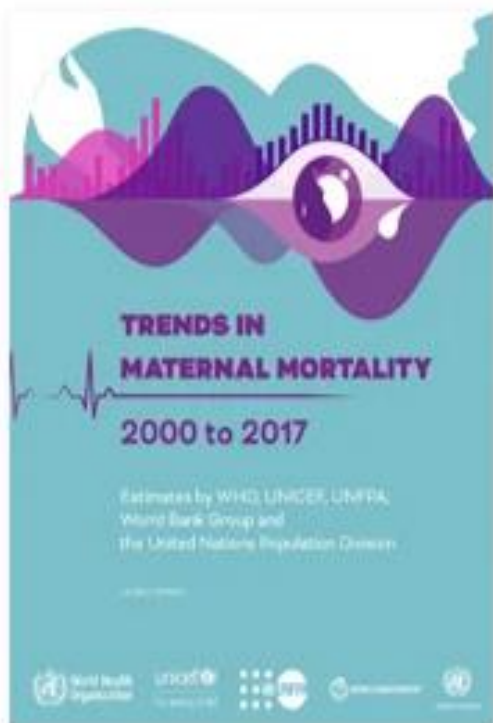


แหล่งข้อมูล

<https://www.who.int/publications/i/item/9789241550352>

ประเด็นความรู้

Maternal mortality: Levels and trends 2000 to 2017



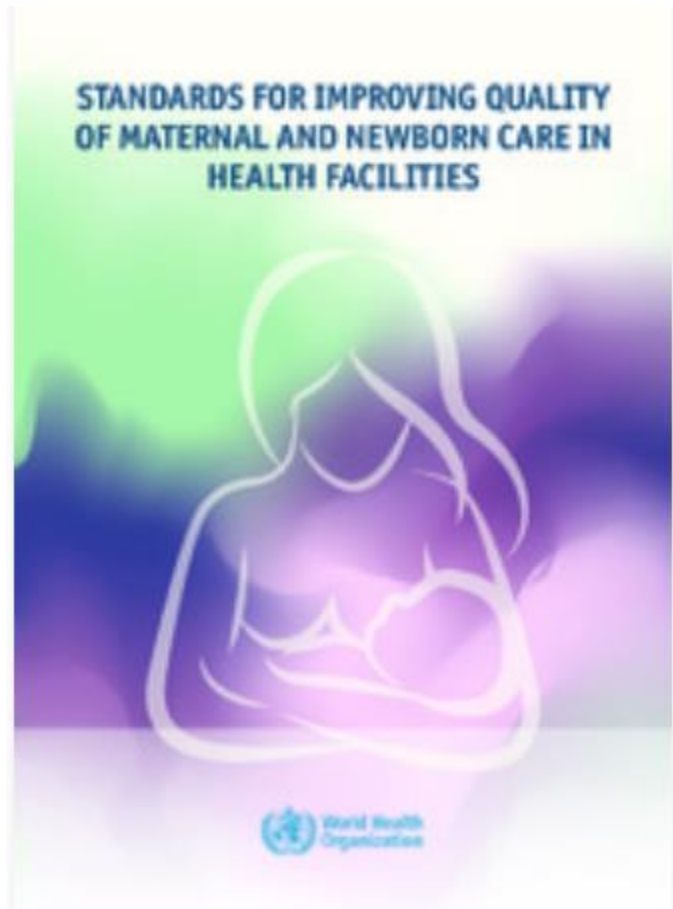
Maternal mortality: Levels and trends 2000 to 2017

แหล่งข้อมูล

<https://www.who.int/data/gho/data/themes/topics/sdg-target-3-1-maternal-mortality>

ประเด็นความรู้

Standards for improving quality of maternal and newborn care
in health facilities

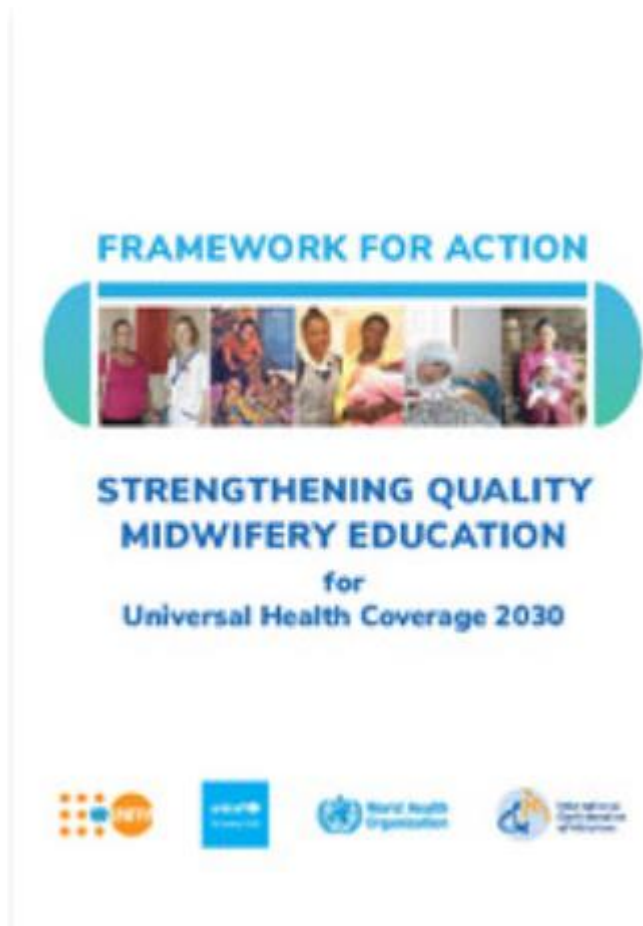


แหล่งข้อมูล

<https://www.who.int/publications/i/item/9789241511216>

ประเด็นความรู้

Strengthening quality midwifery education for Universal Health Coverage 2030: Framework for action

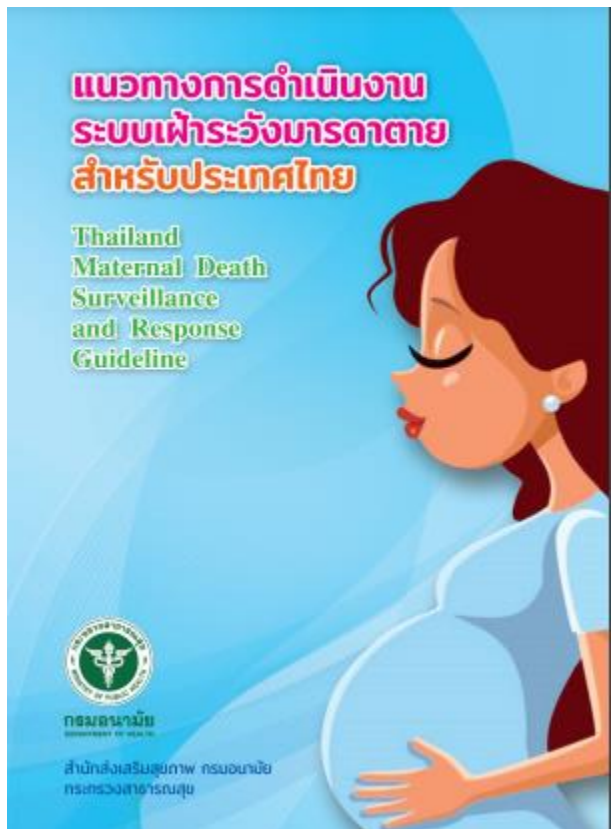


แหล่งข้อมูล

<https://www.who.int/publications/i/item/9789241515849>

ประเด็นความรู้

แนวทางการดำเนินงานระบบเฝ้าระวังมารดาตาย สำหรับประเทศไทย



แหล่งข้อมูล

http://203.157.71.139/group_sr/allfile/1612347686.pdf


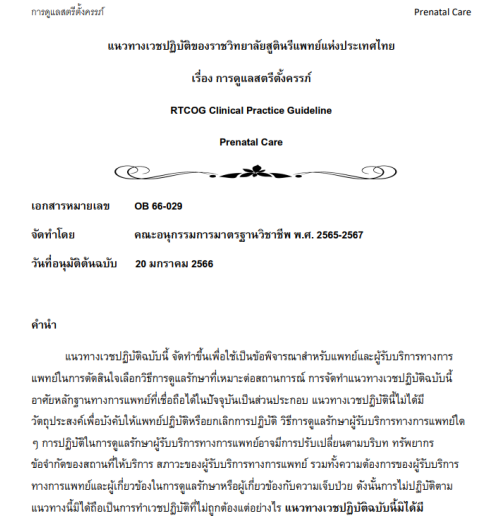
ประเด็นความรู้

คู่มือการฝากครรภ์ สำหรับบุคลากรสาธารณสุข 2565



แหล่งข้อมูล

<https://hp.anamai.moph.go.th/th/news-anamai/download/?did=210292&id=94595&reload=>

ประเด็นความรู้	แหล่งข้อมูล
<p>แนวทางเวชปฏิบัติของราชวิทยาลัยสูตินรีแพทย์แห่งประเทศไทย (RTCOG Clinical Practice Guideline) เรื่อง การชักนำการคลอด (Induction of Labor)</p> 	<p>https://www.rtcog.or.th/photo/cpg/CPG-Induction-of-Labor-edit-16May22-no-mark.pdf</p>
<p>แนวทางเวชปฏิบัติของราชวิทยาลัยสูตินรีแพทย์แห่งประเทศไทย (RTCOG Clinical Practice Guideline) เรื่อง การดูแลสตรีตั้งครรภ์</p> 	<p>https://www.rtcog.or.th/files/1674635976_6d73979546c171367a41.pdf</p>

ประเด็นความรู้	แหล่งข้อมูล
<p>แนวทางเวชปฏิบัติของราชวิทยาลัยสูตินรีแพทย์แห่งประเทศไทย (RTCOG Clinical Practice Guideline) เรื่อง การสืบค้นหาสาเหตุของภาวะเลือดออกผิดปกติจากมดลูก (The Approach to Abnormal Uterine Bleeding)</p> 	<p>https://www.rtcog.or.th/photo/cpg/GY-65-025.pdf</p>
<p>แนวทางเวชปฏิบัติของราชวิทยาลัยสูตินรีแพทย์แห่งประเทศไทย (RTCOG Clinical Practice Guideline) เรื่อง การดูแลรักษาภาวะเจ็บครรภ์คลอดและถุงน้ำคร่ำรั่วก่อนกำหนด</p> 	<p>https://pct.yahahospital.com/pct/cpg/Preterm.pdf</p>

ประเด็นความรู้

แหล่งข้อมูล

Maternal mortality in 2000-2017
Internationally comparable MMR estimates by the Maternal Mortality Estimation Inter-Agency Group (MMEIG)
WHO, UNICEF, UNFPA, World Bank Group and the United Nations Population Division
THAILAND

https://cdn.who.int/media/docs/default-source/gho-documents/maternal-health-countries/maternal_health_tha_en.pdf

Maternal mortality in 2000-2017

Internationally comparable MMR estimates by the Maternal Mortality Estimation Inter-Agency Group (MMEIG)
WHO, UNICEF, UNFPA, World Bank Group and the United Nations Population Division

THAILAND

Year	Maternal mortality ratio (MMR) ^{a,c}	Maternal deaths ^b	HIV-related indirect maternal deaths ^b	Live births ^b	Proportion of maternal deaths among deaths of female reproductive age (PM, %) ^{a,c}
	Per 100 000 live births (lb)	Numbers	Numbers	Thousands	
2000	43 [37-49] ^d	390	54	912	<0.1
2005	43 [39-46]	360	47	942	<0.1
2010	42 [39-45]	330	24	790	<0.1
2015	38 [34-42]	280	19	744	<0.1
2017	37 [32-44]	270	17	727	<0.1

^a MMR and PM are calculated for women 15-49 years.
^b Live birth data are from United Nations, Population Division, World Population Prospects 2019, New York: UN Population Division, Department of Economic and Social Affairs, 2019.
^c The uncertainty intervals (UI) for all estimates refer to the 90% uncertainty intervals (10th and 90th percentiles of the posterior distributions). This was chosen as opposed to the more standard 95% intervals because of the substantial uncertainty inherent in maternal mortality outcomes.
^d Figures presented in the table are estimates based on national data, such as surveys or administrative records, or other sources, produced by the international agency when country data for some year(s) is not available, when multiple sources exist, or when there are data quality issues.

Annual rate of reduction based on estimated MMR (%)	
2000-2017	0.8 [-0.5, 2.1]
2010-2017	1.6 [-0.8, 4.0]

สถานการณ์การตายมารดา

<https://hp.anamai.moph.go.th/th/maternal-mortality-ratio/>

SDG indicator metadata

https://unstats.un.org/sdgs/metadata/files/Metadata-03-01-01.pdf?sfvrsn=d1d1d291_3

ประเด็นความรู้	แหล่งข้อมูล		
Global causes of maternal death: a WHO systematic analysis	https://www.thelancet.com/journals/langlo/article/PIIS2214-109X(14)70227-X/fulltext?sequence=1		
Maternal Mortality on-line progress calculator	https://srhr.org/mmr2030/download/Technical%20details_Nov%202019.pdf		
<p style="text-align: center;">มาตรฐานการปฏิบัติงาน (SOP) เพื่อลดการตายมารดาไทย สำนักส่งเสริมสุขภาพ กรมอนามัย</p> <p style="text-align: center;">แบบฟอร์มมาตรฐานการปฏิบัติงาน (SOP)</p> <table border="1" style="margin-left: auto; margin-right: auto;"> <tr> <td style="text-align: center;">ชื่อหน่วยงาน สำนักส่งเสริมสุขภาพ</td> <td style="text-align: center;">คู่มือการปฏิบัติงานฉบับเคลื่อนตัวชี้วัด ชื่อตัวชี้วัด อัตราส่วนการตายมารดาไทยต่อการเกิดมีชีพแสนคน</td> </tr> </table> <p>1. วัตถุประสงค์ (Objectives) เป็นการชี้แจงถึงจุดมุ่งหมายในการจัดทำเอกสารเรื่องอื่น ๆ เพื่อให้ผู้ที่รับทราบบริหารจัดการเอกสารดังกล่าวขึ้นมาเพื่ออะไร</p> <p>เพื่อให้หน่วยงานในสังกัดกรมอนามัยและภาคีเครือข่ายนำแนวทางดำเนินงานระบบและวิธีการมารดาไทยไปปฏิบัติในพื้นที่ได้อย่างมีประสิทธิภาพและเป็นไปในทิศทางเดียวกันอย่างเป็นระบบ ตามขั้นตอนจนสามารถลดหรือระงับปัจจัยหรือสิ่งคุกคามอันเป็นสาเหตุของปัญหาด้านการส่งเสริม แม่แรงัง การตายมารดาได้อย่างมีประสิทธิภาพ</p> <p>2. ขอบเขต (Scope) (เป็นการวางกรอบเนื้อหาของงาน)</p> <p>กระบวนการแม่แรงังมารดาครอบคลุมตั้งแต่การแต่งตั้งคณะกรรมการทบทวนและวิเคราะห์สาเหตุการตายมารดา การระบุการตายและแจ้งเหตุ การรวบรวมข้อมูล การวิเคราะห์ข้อมูล การออกข้อเสนอแนะ การดำเนินงานตามข้อเสนอแนะ และการประเมินผลพร้อมข้อเสนอแนะเชิงนโยบาย/มาตรการ/โครงการ เผยแพร่ข้อมูลการแม่แรงัง เพื่อดำเนินการแม่แรงังให้สำเร็จลดความวัตถุประสงค์</p> <p>3. คำจำกัดความ (Definition) (ถ้ามี) (เป็นการชี้แจงความหมายของคำเฉพาะที่ใช้ในเอกสาร เพื่อความหมายให้ผู้อ่านเข้าใจตรงกัน ทั้งยังเป็นคำศัพท์ซึ่งเป็นคำที่มีความหมายจำเพาะกันโดยทั่วไป และในเอกสารไม่ได้เขียนความหมายที่คำออกไปให้คำศัพท์นั้นด้วย)</p> <p>การเฝ้าระวังมารดาตาย (Maternal Death Surveillance and Response, MDSR) หมายถึง การจัดทำข้อมูลอย่างเป็นระบบแล้วนำมาทบทวนวิเคราะห์หาสาเหตุและปัจจัยที่ส่งผลให้การตายจัดทำข้อเสนอแนะเพื่อผู้ปฏิบัติมีการประเมินผลโดยวิเคราะห์ปัญหาอุปสรรคและปรับปรุงข้อเสนอแนะอย่างต่อเนื่อง โดยมีเป้าหมายลดปัจจัยที่ส่งผลให้การตาย สามารถหาแนวทางเพื่อหลีกเลี่ยงและป้องกันมิให้เกิดเหตุการณ์ซ้ำรอยเดิม</p> <p>4. ความรับผิดชอบ (Responsibilities) (เป็นการชี้แจงถึงหัวหน้า ใดเป็นผู้ที่ได้รับมอบหมายให้รับผิดชอบปฏิบัติงานนั้น ๆ)</p> <ol style="list-style-type: none"> คณะกรรมการอนามัยและเด็กแห่งชาติ คณะกรรมการขับเคลื่อนมารดาและทารกปีกำหนด คณะทำงานทบทวนและวิเคราะห์สาเหตุการตายมารดา หน่วยงานสังกัดกรมอนามัยที่เกี่ยวข้อง 	ชื่อหน่วยงาน สำนักส่งเสริมสุขภาพ	คู่มือการปฏิบัติงานฉบับเคลื่อนตัวชี้วัด ชื่อตัวชี้วัด อัตราส่วนการตายมารดาไทยต่อการเกิดมีชีพแสนคน	https://hp.anamai.moph.go.th/web-upload/4xceb3b571ddb70741ad132d75876bc41d/tinymce/OPDC/OPDC2566-F/IDC3_1/opdc_2566_IDC3-1_06.pdf
ชื่อหน่วยงาน สำนักส่งเสริมสุขภาพ	คู่มือการปฏิบัติงานฉบับเคลื่อนตัวชี้วัด ชื่อตัวชี้วัด อัตราส่วนการตายมารดาไทยต่อการเกิดมีชีพแสนคน		

