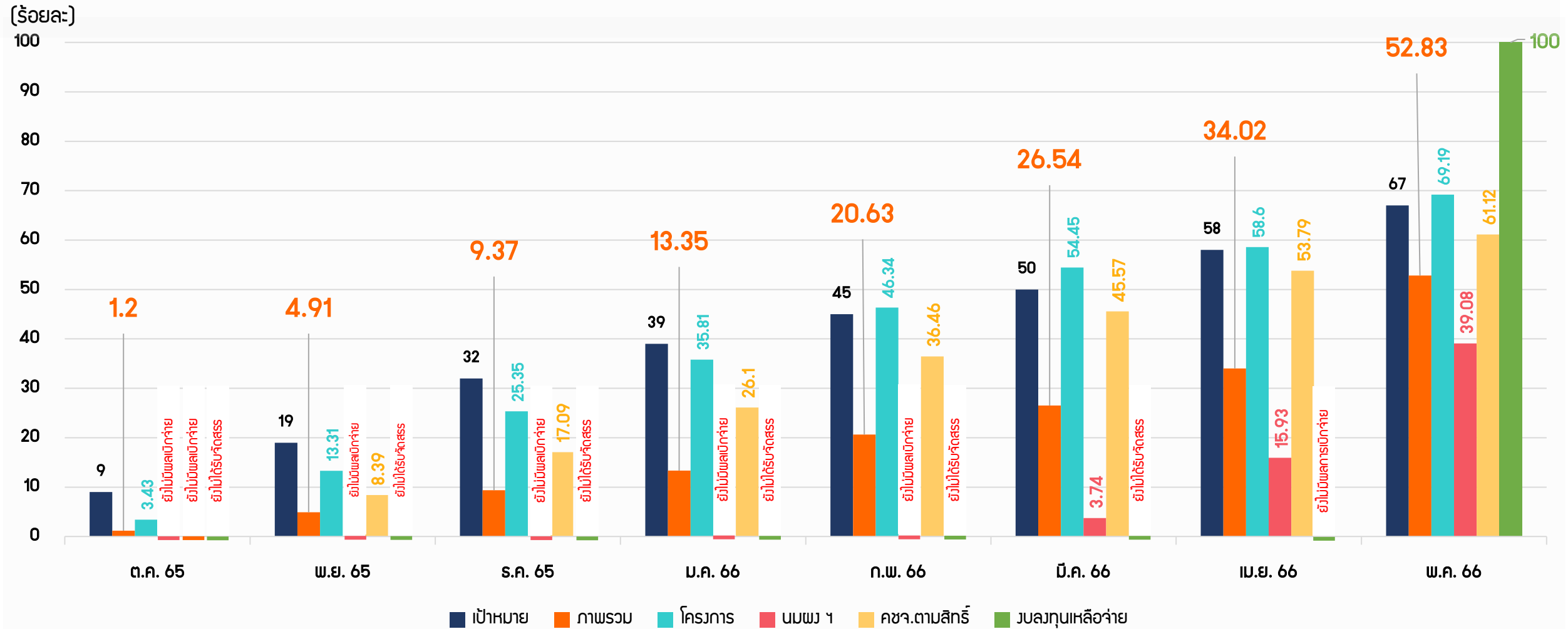


# របបประมาณและผลการเบิกจ่ายงบประมาณ ประจำปีงบประมาณ พ.ศ. 2566 สำนักส่งเสริมสุขภาพ



# แนวโน้มการเบิกจ่ายงบประมาณประจำปีงบประมาณ พ.ศ. 2566

รวมศูนย์ต้นทุน สส. (ตุลาคม 2565 - พฤษภาคม 2566) เป้าหมายไตรมาส 3 = 75%



- ได้รับจัดสรรงบลงทุนเหลือจ่าย จำนวน 8,200 บาท ในเดือนเมษายน 2566
- ฐานงบประมาณรวมนมพว ณ วันที่ 31 พฤษภาคม 2566 **รวมทั้งหมด 39,711,537 บาท**

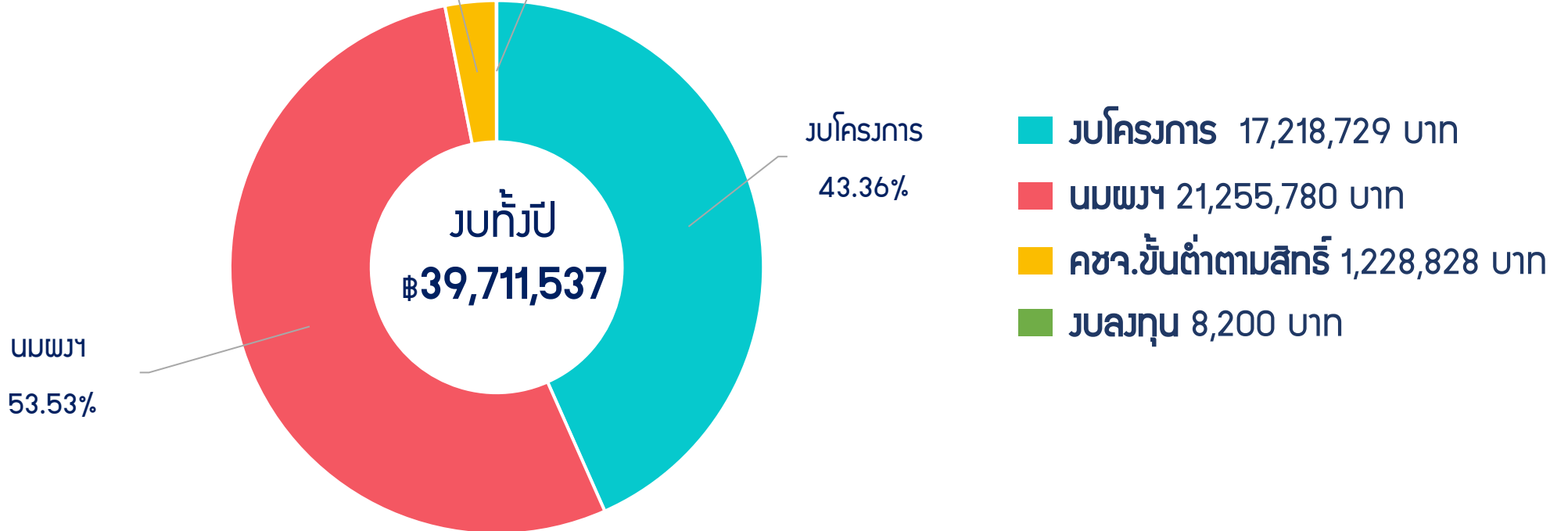
# งบประมาณรายจ่าย ประจำปีงบประมาณ พ.ศ. 2566

(รวมศูนย์ต้นทุน สส.)

ข้อมูล ณ วันที่ 31 พฤษภาคม 2566

คชจ.ขึ้นต่ำตามสิทธิ์ 3.09%

งบลงทุน 0.02%



## สำนักส่งเสริมสุขภาพ

โครงการ + คชจ.ขึ้นต่ำตามสิทธิ์ + งบดำเนินงาน + งบลงทุน

39,083,217 บาท

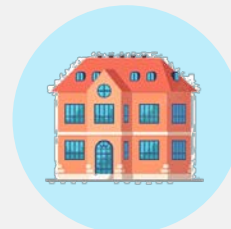
(98.42%)



## สปพอ.

324,200 บาท

(0.81%)



## สนจ. ตรวจราชการ

274,120 บาท

(0.69%)



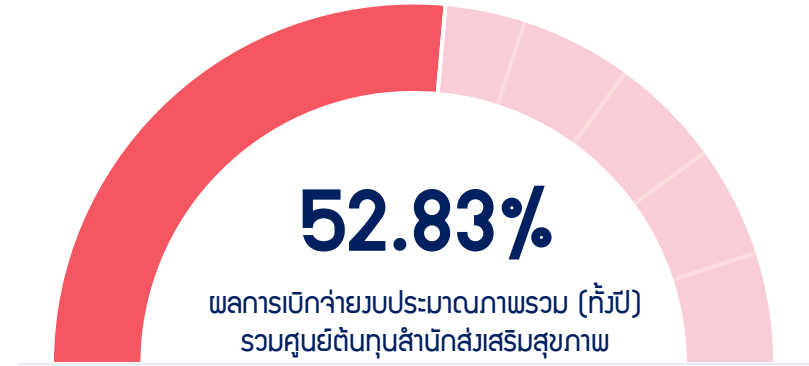
## กองพัฒนาระบบบริการ

30,000 บาท

(0.08%)

# ผลการเบิกจ่ายงบประมาณ : ภาพรวม (รวมศูนย์ต้นทุน สส.)

ข้อมูล ณ วันที่ 30 พฤษภาคม 2566



**รวมทั้งปี** 39,711,537 บาท

**เบิกจ่าย** 20,978,154 บาท  
(ภาพรวม)

ผลการเบิกจ่าย



**งบโครงการ**  
฿11,912,988

**รวมทั้งปี** ฿17,218,729

69.19%

ผลการเบิกจ่าย



**นบพวง**  
฿8,305,966

**รวมทั้งปี** ฿21,255,780

39.08%

ผลการเบิกจ่าย



**คชจ.ขั้นต่ำตามสิทธิ์**  
฿751,000

**รวมทั้งปี** ฿1,228,828

61.12%

ผลการเบิกจ่าย



**งบลงทุนเหลือจ่าย**  
฿8,200

**รวมทั้งปี = GFMIS** ฿8,200

100.00%