

# มาตรฐานการปฏิบัติงาน (SOP)

.....

ชื่อหน่วยงาน	คู่มือการปฏิบัติงานการขับเคลื่อนตัวชี้วัด
กลุ่มอนามัยแม่และเด็ก สำนักส่งเสริมสุขภาพ	ตัวชี้วัดที่ 3.2 ร้อยละของเด็กอายุ 0-5 ปี ทั้งหมดตามช่วงอายุที่กำหนด มีพัฒนาการสมวัย

## 1. วัตถุประสงค์ (Objectives)

คู่มือการปฏิบัติงานการฉบับนี้จัดทำเพื่อเป็นแนวทางการดำเนินงานขับเคลื่อนและบังคับใช้พระราชบัญญัติควบคุมการส่งเสริมการตลาดอาหารสำหรับทารกและเด็กเล็กให้มีประสิทธิภาพ ดำเนินงานส่งเสริมและสนับสนุนการเลี้ยงลูกด้วยนมแม่มุ่งสู่เป้าหมายอัตราการเลี้ยงลูกด้วยนมแม่อย่างเดียรร้อยละ 50 ตามที่กำหนดไว้ และส่งผลต่อเนื่องสู่ผลลัพธ์เด็กไทยร้อยละ 85 มีพัฒนาการสมวัย

## 2. ขอบเขต (Scope)

พัฒนาการที่ดีในเด็กปฐมวัยเป็นต้นทุนพื้นฐานต่อความสัมฤทธิ์ผลทุกด้าน ความก้าวหน้าของพัฒนาการในเด็กคือ ความก้าวหน้าของพัฒนาการทางสติปัญญาและเป็นการสะท้อนการทำงานของสมอง โครงสร้างของสมองถูกกำหนดและสร้างมาตั้งแต่อยู่ในครรภ์ และยังพัฒนาต่อเนื่องอย่างรวดเร็วในช่วง 5 ปีแรกของชีวิต โดยมีปัจจัยทางพันธุกรรมเป็นตัวกำหนดพื้นฐานของสมอง และการเลี้ยงดูในสิ่งแวดล้อมที่ดีก็ส่งผลอย่างยิ่งต่อการพัฒนาสมองในเด็ก “นมแม่” นับว่าเป็นอาหารที่ดีที่สุดสำหรับเด็ก เพราะนมแม่มีสารอาหารมากกว่า 200 ชนิดที่ส่งผลดีต่อสุขภาพเด็กในทุกด้าน ป้องกันการเจ็บป่วย ลดโอกาสเกิดภูมิแพ้ ส่งผลต่อพัฒนาการทางสติปัญญาและสร้างสายใยความผูกพันระหว่างแม่ลูก กระทรวงสาธารณสุข มีนโยบายส่งเสริมสนับสนุน และปกป้องให้เด็กทุกคนได้กินนมแม่อย่างเต็มที่ตามคำแนะนำขององค์การอนามัยโลก (WHO) ว่า “เด็กตั้งแต่แรกเกิดถึง 6 เดือนควรได้กินนมแม่อย่างเดียว และกินนมแม่ควบคู่อาหารตามวัยจนถึงอายุ 2 ปี หรือนานกว่านั้น” จึงตั้งเป้าหมายในปี 2568 ไว้ว่า “ร้อยละของเด็กแรกเกิด - ต่ำกว่า 6 เดือนกินนมแม่อย่างเดียวอย่างน้อยร้อยละ 50”

กระบวนการดำเนินงานส่งเสริม สนับสนุน และปกป้องการเลี้ยงลูกด้วยนมแม่ในหน่วยงาน ทั้งส่วนกลางและส่วนภูมิภาค โดยเริ่มต้นตั้งแต่การกำหนดบทบาทหน้าที่ การจัดทำแผนงานโครงการ การกำกับติดตาม และการรายงานผลการดำเนินงาน โดยกลุ่มเป้าหมายในการขับเคลื่อนได้แก่ พนักงานเจ้าหน้าที่ บุคลากรด้านสาธารณสุข และภาคีเครือข่าย

## 3. คำจำกัดความ (Definition)

**การปกป้อง :** การขับเคลื่อนพระราชบัญญัติควบคุมการส่งเสริมการตลาดอาหารสำหรับทารกและเด็กเล็ก พ.ศ. 2560

**การส่งเสริม :** การสื่อสารสังคมเพื่อสร้างการรับรู้ การพัฒนาระบบบริการ และการพัฒนาบุคลากรเฉพาะทาง การเลี้ยงลูกด้วยนมแม่

การสนับสนุน : การขับเคลื่อนการจัดตั้งมุนนมแม่ในสถานประกอบกิจการ และการดำเนินโครงการภาคีร่วมใจ  
ส่งรักส่งนมจากอกแม่สู่ลูก

คสทท. : คณะกรรมการควบคุมการส่งเสริมการตลาดอาหารสำหรับทารกและเด็กเล็ก

พนักงานเจ้าหน้าที่ : ผู้ซึ่งรัฐมนตรีแต่งตั้งให้ปฏิบัติการตามพระราชบัญญัตินี้



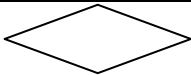
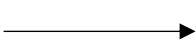
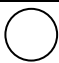
ฝ่ายเลขานุการ : กลุ่มอนามัยแม่และเด็ก สำนักส่งเสริมสุขภาพ

#### 4. ความรับผิดชอบ (Responsibilities)

1. คณะกรรมการควบคุมการส่งเสริมการตลาดอาหารสำหรับทารกและเด็กเล็ก
2. คณะอนุกรรมการวิชาการฯ
3. คณะอนุกรรมการพัฒนากฎหมายและให้ความเห็นฯ
4. คณะอนุกรรมการสื่อสารภาคีเครือข่าย ขับเคลื่อนนโยบายและยุทธศาสตร์ฯ
5. คณะทำงานตรวจสอบข้อเท็จจริงและรวบรวมพยานหลักฐาน
6. คณะทำงานขับเคลื่อนพระราชบัญญัติฯ
7. พนักงานเจ้าหน้าที่
8. กลุ่มอนามัยแม่และเด็ก สำนักส่งเสริมสุขภาพ

#### 5. ขั้นตอนการปฏิบัติ (Procedure)

สัญลักษณ์ที่ใช้

	จุดเริ่มต้นและสิ้นสุดของกระบวนการ
	กิจกรรมและการปฏิบัติงาน
	การตัดสินใจ เช่น การตรวจสอบ การอนุมัติ
	แสดงถึงทิศทาง หรือการเคลื่อนไหวของงาน
	จุดเชื่อมต่อระหว่างขั้นตอน

ขั้นตอนการปฏิบัติงานแบ่งออกเป็น 2 ขั้นตอนหลัก ได้แก่ ขั้นตอนการขับเคลื่อนพระราชบัญญัติ  
ควบคุมการส่งเสริมการตลาดอาหารสำหรับทารกและเด็กเล็ก และขั้นตอนการขับเคลื่อนการส่งเสริมและ  
สนับสนุนการเลี้ยงลูกด้วยนมแม่

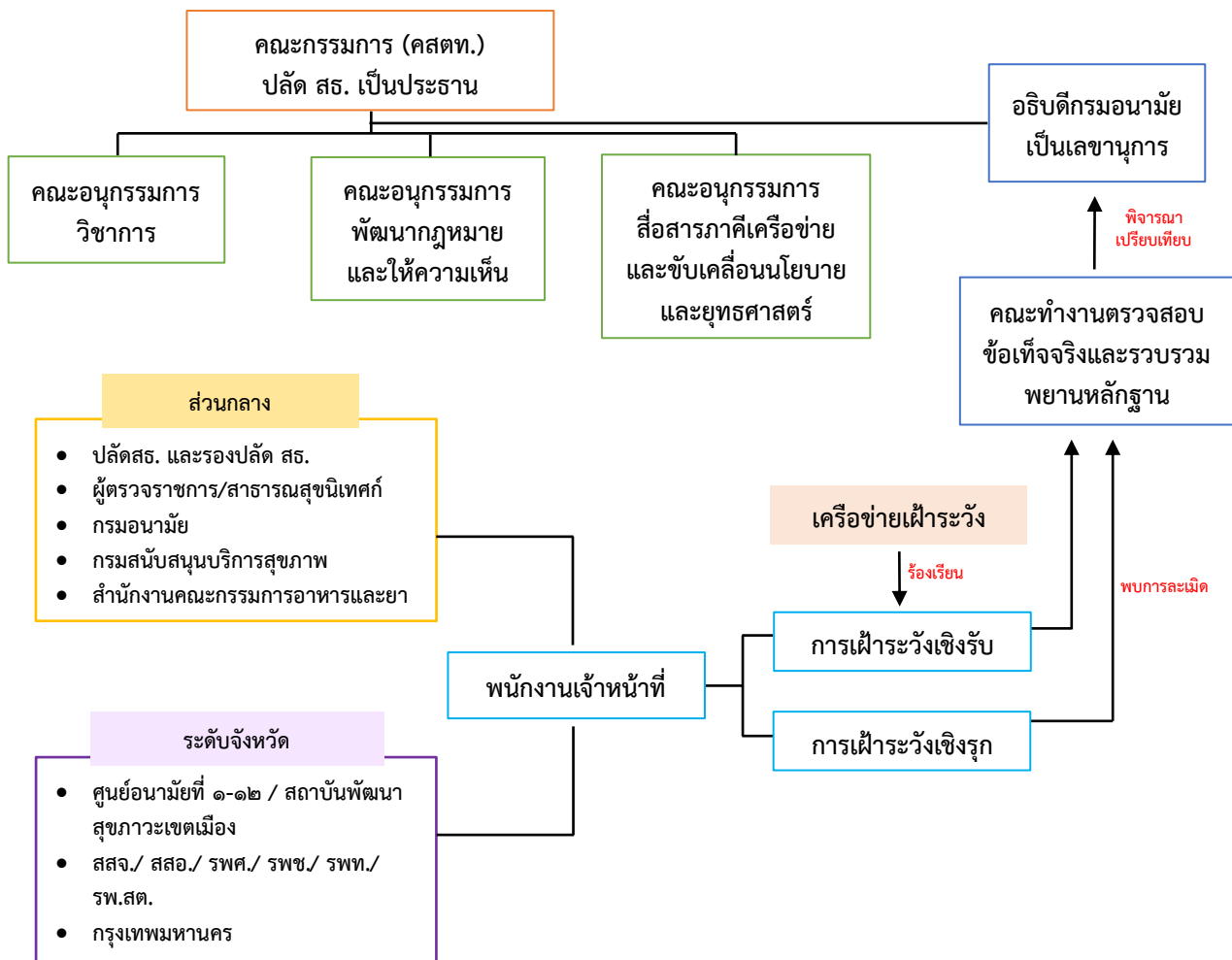
## 5.1 การขับเคลื่อนพระราชบัญญัติควบคุมการส่งเสริมการตลาดอาหารสำหรับทารกและเด็กเล็ก

ลำดับ	ผังกระบวนการ	รายละเอียดงาน	ระยะเวลา	ผู้รับผิดชอบ	เอกสารที่เกี่ยวข้อง
1		1. รวบรวมผลการดำเนินงานทั้งในส่วนกลางและส่วนภูมิภาค 2. ถอดบทเรียนการดำเนินงาน	ภายในเดือนสิงหาคม	ฝ่ายเลขานุการ	1. แบบรายงานการดำเนินงานในพื้นที่ 2. รายงานการถอดบทเรียน
2		1. สรุปผลการดำเนินงาน 2. จัดทำแผนงานโครงการ	ภายในเดือนกันยายน	ฝ่ายเลขานุการ	1. รายงานผลการดำเนินงาน 2. แผนงานโครงการ
3		1. ฝ่ายเลขานุการนำเสนอผลการดำเนินงานและแผนงานโครงการ	ภายในเดือนกันยายน	ฝ่ายเลขานุการ	1. รายงานผลการดำเนินงาน 2. แผนงานโครงการ
4		จัดทำโครงการขับเคลื่อนพระราชบัญญัติฯ และส่งเสริมการเลี้ยงลูกด้วยนมแม่ (กิจกรรม/เป้าหมาย/งบประมาณ)	ภายในเดือนตุลาคม	ฝ่ายเลขานุการ	(ร่าง) โครงการขับเคลื่อนพระราชบัญญัติฯ และส่งเสริมการเลี้ยงลูกด้วยนมแม่
5		เสนอโครงการให้อธิบดีกรมอนามัยอนุมัติโครงการ	ภายในเดือนตุลาคม	ฝ่ายเลขานุการ	โครงการขับเคลื่อนพระราชบัญญัติฯ และส่งเสริมการเลี้ยงลูกด้วยนมแม่ที่ผ่านการอนุมัติแล้ว
6		ถ่ายทอดแผนงานโครงการแก่ผู้รับผิดชอบในระดับพื้นที่	ภายในเดือนพฤศจิกายน	ฝ่ายเลขานุการ	แผนการดำเนินโครงการขับเคลื่อนพระราชบัญญัติฯ และส่งเสริมการเลี้ยงลูกด้วยนมแม่

ลำดับ	ผังกระบวนการ	รายละเอียดงาน	ระยะเวลา	ผู้รับผิดชอบ	เอกสารที่เกี่ยวข้อง
7	กำหนดแผนการเฝ้าระวัง การละเมิดพระราชบัญญัติฯ	1. กำหนดแผนการ เฝ้าระวังเชิงรุกโดย - ศูนย์อนามัย ไตรมาสละครั้ง - สสจ. ปีละ 2 ครั้ง 2. ระบบรายงานและ รับเรื่องร้องเรียน	ภายใน เดือน พฤศจิกายน	กรมอนามัย ศูนย์อนามัย และสสจ.	แผนการเฝ้าระวัง การละเมิด พระราชบัญญัติฯ
8	กำกับติดตามการ ดำเนินงาน	กำกับติดตามการ ดำเนินงาน - ศูนย์อนามัยรายไตร มาส - สสจ. ทุก 5 เดือน	เดือน ตุลาคมถึง กุมภาพันธ์	กรมอนามัย ศูนย์อนามัย และสสจ.	รายงานผลการ ดำเนินงาน 5 เดือน แรก
9	รวบรวมผลการดำเนินงาน รายงานตัวชี้วัด รอบ 5 เดือนแรก และทบทวนแผนการ ดำเนินงาน	1. รวบรวมผลการ ดำเนินงานและ รายงานตัวชี้วัดรอบ 5 เดือนแรก 2. ทบทวนและปรับ แผนการดำเนินงานให้ เหมาะสม	ภายใน เดือน มีนาคม	ฝ่ายเลขานุการ	1. รายงานผลการ ดำเนินงาน 2. รายงานตัวชี้วัด รอบ 5 เดือนแรก
10	จัดทำรายงานผลการ ดำเนินงานและแผนการ ดำเนินงาน	1. สรุปผลการ ดำเนินงานรอบ 5 เดือนแรก 2. แผนงานโครงการ รอบ 5 เดือนหลัง	ภายใน เดือน มีนาคม	ฝ่ายเลขานุการ	1. รายงานผลการ ดำเนินงานรอบ 5 เดือนแรก 2. แผนงาน โครงการรอบ 5 เดือนหลัง
11	เสนอ คสท. เห็นชอบ	1. ฝ่ายเลขานุการ นำเสนอผลการ ดำเนินงานและ แผนงานโครงการ	ภายใน เดือน มีนาคม	ฝ่ายเลขานุการ	1. รายงานผลการ ดำเนินงานรอบ 5 เดือนแรก 2. แผนงาน โครงการรอบ 5 เดือนหลัง
12	ดำเนินงานตามแผน รอบ 5 เดือนหลัง	ดำเนินงานตาม แผนการดำเนินงาน รอบ 5 เดือนหลัง	เดือน มีนาคมถึง สิงหาคม	กรมอนามัย ศูนย์อนามัย และสสจ.	แผนการดำเนิน โครงการขับเคลื่อน พระราชบัญญัติฯ และส่งเสริมการ เลี้ยงลูกด้วยนมแม่

ลำดับ	ผังกระบวนการ	รายละเอียดงาน	ระยะเวลา	ผู้รับผิดชอบ	เอกสารที่เกี่ยวข้อง
13	<div style="border: 1px solid black; padding: 5px; text-align: center;">กำกับติดตามการดำเนินงาน</div> <div style="text-align: center;">↓</div>	1. รวบรวมผลการดำเนินงานรอบ 5 เดือนหลัง 2. รายงานตัวชี้วัดรอบ 5 เดือนหลัง	ภายในเดือนกันยายน	ฝ่ายเลขานุการ	1. รายงานผลการดำเนินงาน 2. รายงานตัวชี้วัดรอบ 5 เดือนหลัง
14	<div style="border: 1px solid black; padding: 5px; text-align: center;">รวบรวมผลการดำเนินงาน รายงานตัวชี้วัด รอบ 5 เดือนหลัง</div> <div style="text-align: center;">↓</div>	1. รวบรวมผลการดำเนินงานและ รายงานตัวชี้วัดรอบ 5 เดือนหลัง	ภายในเดือนมีนาคม	ฝ่ายเลขานุการ	1. รายงานผลการดำเนินงาน 2. รายงานตัวชี้วัดรอบ 5 เดือนหลัง
15	<div style="border: 1px solid black; border-radius: 15px; padding: 5px; text-align: center;">สิ้นสุด</div>				

กลไกการขับเคลื่อนกฎหมายว่าด้วยการควบคุมการส่งเสริมการตลาดอาหารสำหรับทารกและเด็กเล็ก



## 5.2 การขับเคลื่อนการส่งเสริมและสนับสนุนการเลี้ยงลูกด้วยนมแม่

ลำดับ	ผังกระบวนการ	รายละเอียดงาน	ระยะเวลา	ผู้รับผิดชอบ	เอกสารที่เกี่ยวข้อง
1		1. รวบรวมผลการดำเนินงานทั้งในส่วนกลางและส่วนภูมิภาค	ภายในเดือนสิงหาคม	กลุ่มอนามัยแม่และเด็ก	รายงานผลการดำเนินงาน
2		1. สรุปผลการดำเนินงานการเลี้ยงลูกด้วยนมแม่ 2. สถานการณ์อัตราการเลี้ยงลูกด้วยนมแม่อย่างเดียวน้อยกว่า 6 เดือน	ภายในเดือนกันยายน	กลุ่มอนามัยแม่และเด็ก	1. รายงานสถานการณ์และผลการดำเนินงานการเลี้ยงลูกด้วยนมแม่
3		จัดทำโครงการขับเคลื่อนพระราชบัญญัติฯ และส่งเสริมการเลี้ยงลูกด้วยนมแม่ (กิจกรรม/เป้าหมาย/งบประมาณ)	ภายในเดือนตุลาคม	กลุ่มอนามัยแม่และเด็ก	โครงการขับเคลื่อนพระราชบัญญัติฯ และส่งเสริมการเลี้ยงลูกด้วยนมแม่
4		เสนอโครงการให้อธิบดีกรมอนามัยอนุมัติโครงการ	ภายในเดือนตุลาคม	กลุ่มอนามัยแม่และเด็ก	โครงการขับเคลื่อนพระราชบัญญัติฯ และส่งเสริมการเลี้ยงลูกด้วยนมแม่ที่ผ่านการอนุมัติแล้ว
5		ถ่ายทอดแผนงานโครงการแก่ผู้รับผิดชอบในระดับพื้นที่	ภายในเดือนพฤศจิกายน	กลุ่มอนามัยแม่และเด็ก	แผนการดำเนินโครงการขับเคลื่อนพระราชบัญญัติฯ และส่งเสริมการเลี้ยงลูกด้วยนมแม่
6		ดำเนินงานตามแผนการดำเนินงาน	เดือนตุลาคมถึงกุมภาพันธ์	กรมอนามัย ศูนย์อนามัย และสสจ.	แผนการดำเนินโครงการขับเคลื่อนพระราชบัญญัติฯ และส่งเสริมการเลี้ยงลูกด้วยนมแม่

ลำดับ	ผังกระบวนการ	รายละเอียดงาน	ระยะเวลา	ผู้รับผิดชอบ	เอกสารที่เกี่ยวข้อง
7	<div style="border: 1px solid black; padding: 5px; text-align: center;">กำกับติดตามการดำเนินงาน</div>	กำกับติดตามการดำเนินงาน - ศูนย์อนามัยรายไตรมาส - สสจ. ทุก 5 เดือน	เดือน ตุลาคมถึง กุมภาพันธ์	กรมอนามัย ศูนย์อนามัย และสสจ.	รายงานผลการดำเนินงาน
8	<div style="border: 1px solid black; padding: 5px; text-align: center;">รวบรวมผลการดำเนินงาน รายงานตัวชี้วัด รอบ 5 เดือนแรกและ ทบทวนแผนการดำเนินงาน</div>	1. รวบรวมผลการดำเนินงานและ รายงานตัวชี้วัดรอบ 5 เดือนแรก 2. ทบทวนและปรับแผนการดำเนินงานให้เหมาะสม	ภายใน เดือน มีนาคม	กลุ่มอนามัย แม่และเด็ก	1. รายงานผลการดำเนินงาน 2. รายงานตัวชี้วัด รอบ 5 เดือนแรก
9	<div style="border: 1px solid black; padding: 5px; text-align: center;">จัดทำรายงาน ผลการดำเนินงานและ แผนการดำเนินงาน รอบ 5 เดือนหลัง</div>	1. สถานการณ์อัตรา การเลี้ยงลูกด้วยนม แม่อย่างเดียว 6 เดือน และรายงานผลการ ดำเนินงานการเลี้ยง ลูกด้วยนมแม่รอบ 5 เดือนแรก (ต.ค.-ก.พ.) 2. แผนการ ดำเนินงานรอบ 5 เดือนหลัง	ภายใน เดือน มีนาคม	กลุ่มอนามัย แม่และเด็ก	1. รายงาน สถานการณ์และผล การดำเนินงานการ เลี้ยงลูกด้วยนมแม่ 2. แผนการ ดำเนินงานรอบ 5 เดือนหลัง
10	<div style="border: 1px solid black; padding: 5px; text-align: center;">ดำเนินงานตามแผน รอบ 5 เดือนหลัง</div>	ดำเนินงานตาม แผนการดำเนินงาน	เดือน มีนาคมถึง สิงหาคม	กรมอนามัย ศูนย์อนามัย และสสจ.	แผนการดำเนิน โครงการขับเคลื่อน พระราชบัญญัติฯ และส่งเสริมการ เลี้ยงลูกด้วยนมแม่
11	<div style="border: 1px solid black; padding: 5px; text-align: center;">กำกับติดตามการดำเนินงาน</div>	1. รวบรวมผลการ ดำเนินงานรอบ 5 เดือนหลัง 2. รายงานตัวชี้วัด รอบ 5 เดือนหลัง	ภายใน เดือน กันยายน	กลุ่มอนามัย แม่และเด็ก	1. รายงานผลการ ดำเนินงาน 2. รายงานตัวชี้วัด รอบ 5 เดือนหลัง
	<div style="border: 1px solid black; border-radius: 15px; padding: 5px; text-align: center;">สิ้นสุด</div>				