

“นมแม่” ต้นทุนสู่เด็กไทยพัฒนาการสมวัย

.....

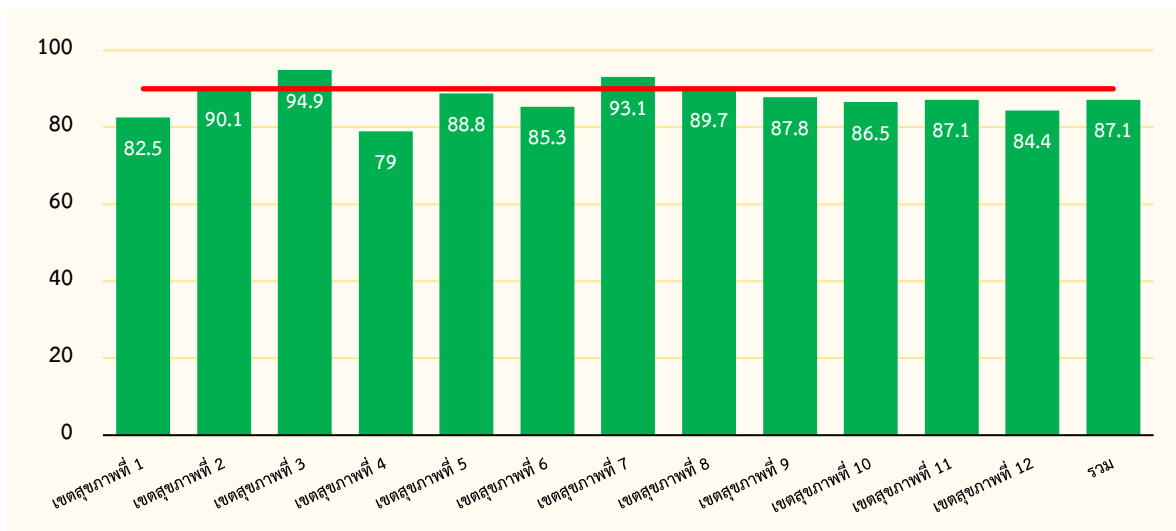
พัฒนาการที่ดีในเด็กปฐมวัยเป็นต้นทุนพื้นฐานต่อความสัมฤทธิ์ผลทุกด้าน ความก้าวหน้าของพัฒนาการในเด็กคือ ความก้าวหน้าของพัฒนาการทางสติปัญญาและเป็นการสะท้อนการทำงานของสมอง โครงสร้างของสมอง ถูกกำหนดและสร้างมาตั้งแต่อยู่ในครรภ์ และยังพัฒนาต่อเนื่องอย่างรวดเร็วในช่วง 5 ปีแรกของชีวิต โดยมีปัจจัยทางพันธุกรรมเป็นตัวกำหนดพื้นฐานของสมอง และการเลี้ยงดูในสิ่งแวดล้อมที่ดีก็ส่งผลอย่างยิ่งต่อการพัฒนาสมองในเด็ก

นมแม่นับว่าเป็นอาหารที่ดีที่สุดสำหรับเด็ก เพราะนมแม่มีสารอาหารมากกว่า 200 ชนิดที่ส่งผลดีต่อสุขภาพเด็กในทุกด้าน ป้องกันการเจ็บป่วย ลดโอกาสเกิดภูมิแพ้ ส่งผลต่อพัฒนาการทางสติปัญญาและสร้างสายใยความผูกพันระหว่างแม่ลูก กระตุ้นสารความสุข มีนโยบายส่งเสริม สนับสนุน และปกป้องให้เด็กทุกคนได้กินนมแม่อย่างเต็มที่ตามคำแนะนำขององค์การอนามัยโลก (WHO) ว่า “เด็กตั้งแต่แรกเกิดถึง 6 เดือนควรได้กินนมแม่อย่างเดียว และกินนมแม่ควบคู่อาหารตามวัยจนถึงอายุ 2 ปีหรือนานกว่านั้น”¹ จึงตั้งเป้าหมายในปี 2568 ไว้ว่า “ร้อยละของเด็กแรกเกิด - ต่ำกว่า 6 เดือนกินนมแม่อย่างเดียวอย่างน้อยร้อยละ 50”

สถานการณ์พัฒนาการเด็ก

สถานการณ์ด้านพัฒนาการเด็กปฐมวัย (0-5 ปี) เน้นการเข้าถึงบริการให้เด็กได้รับโอกาสในการส่งเสริมและกระตุ้นพัฒนาการ จากระบบสารสนเทศสนับสนุนด้านการส่งเสริมสุขภาพและอนามัยสิ่งแวดล้อม กรมอนามัย² (DOH Dashboard) พบว่าในปีงบประมาณ 2565 ความครอบคลุมของเด็กได้รับการคัดกรองพัฒนาการเท่ากับร้อยละ 87.1 พบสงสัยล่าช้าร้อยละ 23.9 ได้รับการติดตามภายใน 30 วันร้อยละ 91.4 และภาพรวมเด็กอายุ 0-5 ปี ทั้งหมดตามช่วงอายุที่กำหนดมีพัฒนาการสมวัยเท่ากับร้อยละ 85.1 ซึ่งผ่านเป้าหมายที่กำหนดไว้ที่ร้อยละ 85 โดยจำแนกข้อมูลรายเขตสุขภาพดังแผนภูมิที่ 1-4

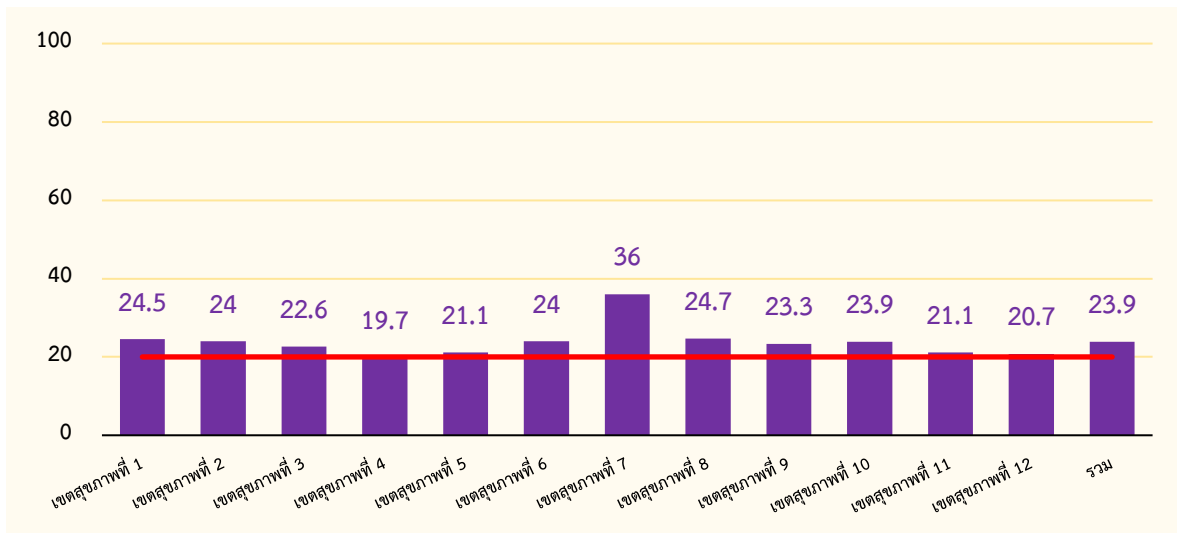
แผนภูมิที่ 1 ร้อยละของเด็กอายุ 9,18,30,42 และ 60 เดือน ได้รับการคัดกรองพัฒนาการ



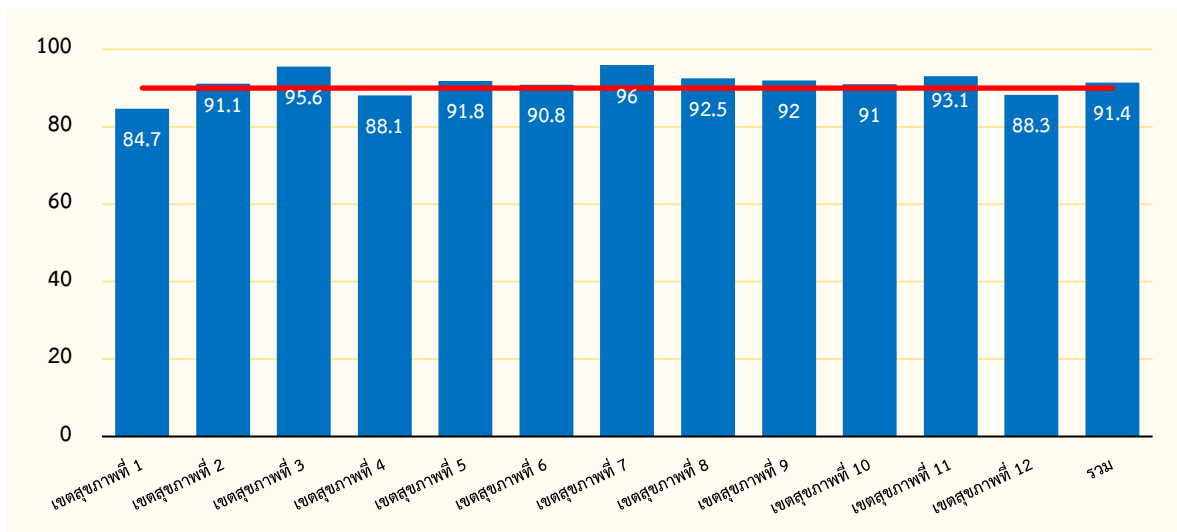
¹ World Health Organization. Breastfeeding. Retrieved 30 November 2022, Available from : www.who.int/topics/breastfeeding/en

² กรมอนามัย 2565. ระบบสารสนเทศสนับสนุนด้านการส่งเสริมสุขภาพและอนามัยสิ่งแวดล้อม กรมอนามัย กลุ่มสตรีและเด็กปฐมวัย, เข้าถึงวันที่ 30 พฤศจิกายน 2565, จาก <https://dashboard.anamai.moph.go.th/motherandchild?year=2022>

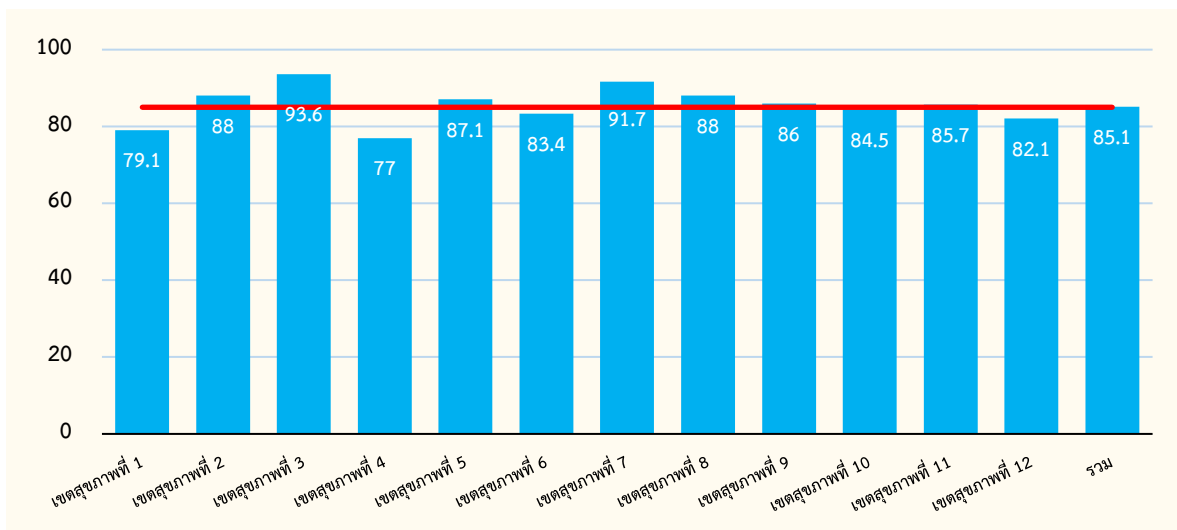
แผนภูมิที่ 2 ร้อยละของเด็กอายุ 9,18,30,42 และ 60 เดือน ได้รับการคัดกรองพัฒนาการพบสงสัยล่าช้า



แผนภูมิที่ 3 ร้อยละของเด็กอายุ 9,18,30,42 และ 60 เดือน ที่มีพัฒนาการสงสัยล่าช้าได้รับการติดตาม

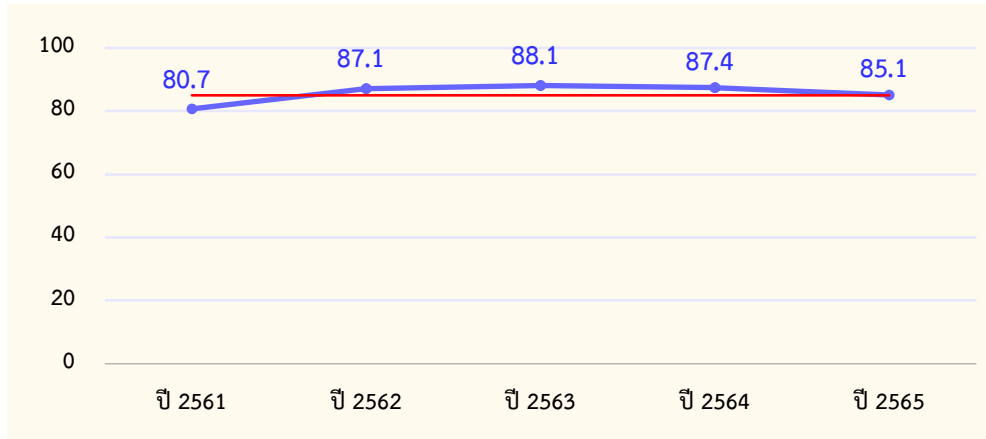


แผนภูมิที่ 4 ร้อยละของเด็กอายุ 9,18,30,42 และ 60 เดือน มีพัฒนาการสมวัย



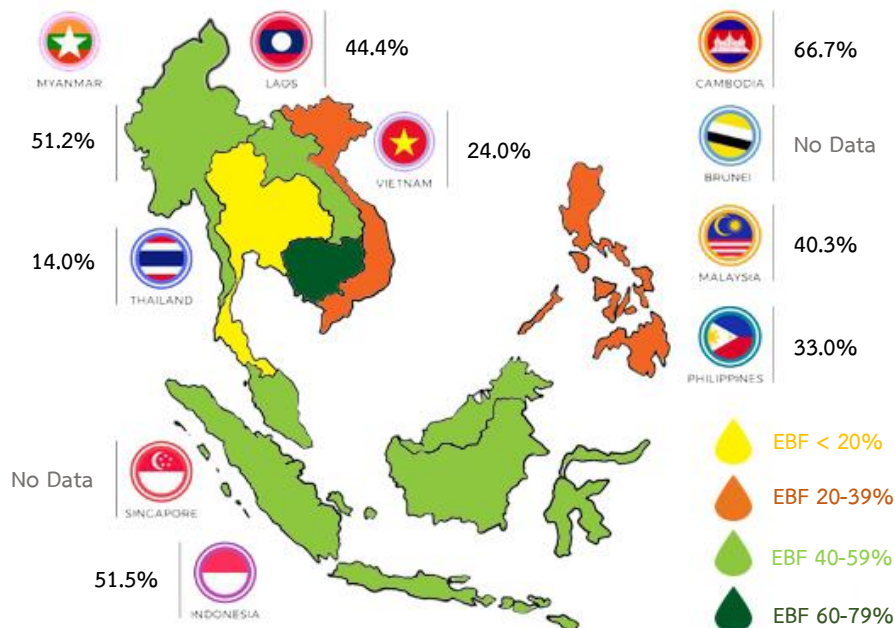
จากข้อมูลด้านพัฒนาการเด็กปฐมวัยระหว่างปี พ.ศ. 2561 – 2565 พบว่าร้อยละเด็กปฐมวัยมีพัฒนาการสมวัยมีแนวโน้มเพิ่มสูงขึ้นอย่างต่อเนื่องในช่วงปี พ.ศ. 2561 – 2563 และลดลงเพียงเล็กน้อยในช่วงปี พ.ศ. 2564 - 2565 แต่ยังคงผ่านเป้าหมายที่กำหนดไว้ที่ร้อยละ 85 รายละเอียดดังแผนภูมิที่ 5

แผนภูมิที่ 5 แนวโน้มร้อยละของเด็กปฐมวัยมีพัฒนาการสมวัยระหว่างปี พ.ศ. 2561 - 2565



สถานการณ์ทารกกินนมแม่อย่างเดียวนาน 6 เดือน

ปัจจุบัน อัตราการเลี้ยงลูกด้วยนมแม่อย่างเดียวนาน 6 เดือนทั่วโลกเพิ่มขึ้นเฉลี่ยเท่ากับร้อยละ 44³ จากผลการสำรวจสถานการณ์เด็กและสตรีในประเทศไทย พ.ศ. 2562 (MICS6)⁴ พบว่า อัตราการเลี้ยงลูกด้วยนมแม่อย่างเดียวนาน 6 เดือนมีเพียงร้อยละ 14 ซึ่งยังต่ำกว่าอัตราเฉลี่ยทั่วโลก และจากข้อมูลเปรียบเทียบในภูมิภาคเอเชียตะวันออกเฉียงใต้ พบว่า ประเทศไทยมีอัตราการเลี้ยงลูกด้วยนมแม่อย่างเดียวนาน 6 เดือนต่ำที่สุดอีกด้วย รายละเอียดดังภาพที่ 1



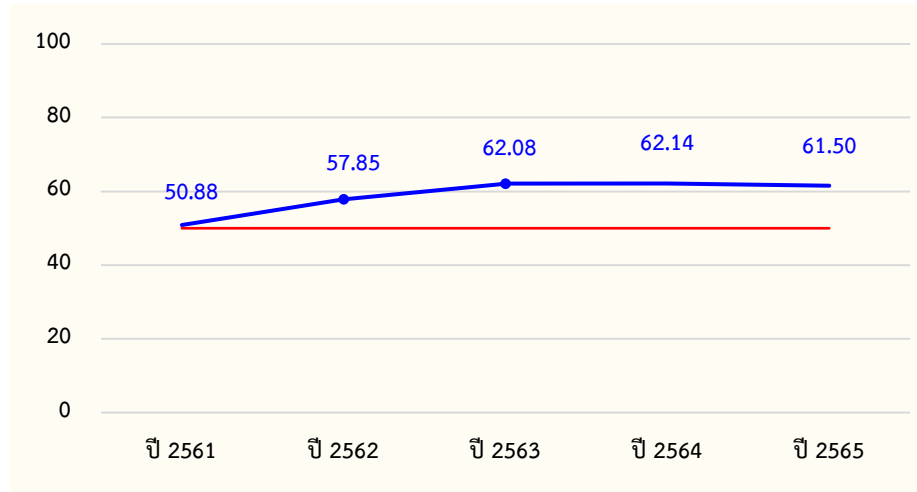
ภาพที่ 1 อัตราการเลี้ยงลูกด้วยนมแม่อย่างเดียวนาน 6 เดือนในภูมิภาคเอเชียตะวันออกเฉียงใต้

³ UNICEF 2563. Infant and young child feeding. Retrieved 30 November 2022, Available from : <https://data.unicef.org/topic/nutrition/infant-and-young-child-feeding/>

⁴ สำนักงานสถิติแห่งชาติ ประเทศไทย 2563. โครงการสำรวจสถานการณ์เด็กและสตรีในประเทศไทย พ.ศ. 2562, รายงานผลฉบับสมบูรณ์. กรุงเทพมหานคร, ประเทศไทย: สำนักงานสถิติแห่งชาติ ประเทศไทย

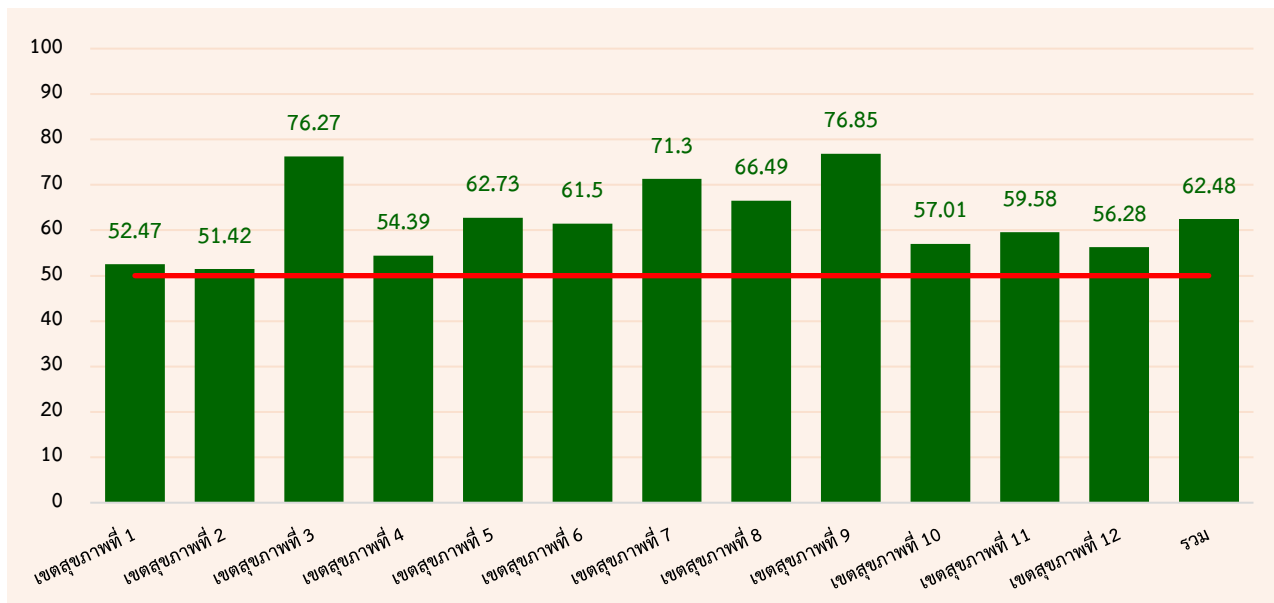
ข้อมูลทารกกินนมแม่อย่างเดียว 6 เดือนจากระบบ HDC service⁵ ของกระทรวงสาธารณสุขระหว่างปี พ.ศ. 2561 – 2565 พบว่าเด็กแรกเกิด-ต่ำกว่า 6 เดือนกินนมแม่อย่างเดียวเพิ่มขึ้นอย่างต่อเนื่อง และลดลงเพียงเล็กน้อยในปีพ.ศ. 2565 แต่ยังคงผ่านเป้าหมายที่กำหนดไว้ที่ร้อยละ 50 รายละเอียดดังแผนภูมิที่ 6

แผนภูมิที่ 5 แนวโน้มร้อยละของเด็กปฐมวัยมีพัฒนาการสมวัยระหว่างปี พ.ศ. 2561 - 2565



ภาพรวมของเด็กแรกเกิด - ต่ำกว่า 6 เดือนกินนมแม่อย่างเดียวในปี 2565 เท่ากับร้อยละ 61.50 โดยเขตสุขภาพที่ 9 มีเด็กแรกเกิด - ต่ำกว่า 6 เดือนกินนมแม่อย่างเดียวสูงที่สุดเท่ากับร้อยละ 76.85 รองลงมาคือเขตสุขภาพที่ 3 ร้อยละ 76.27 และเขตสุขภาพที่ 7 ร้อยละ 71.30 ซึ่งไม่มีเขตสุขภาพใดไม่ผ่านเป้าหมายที่กำหนดไว้ที่ร้อยละ 50 โดยจำแนกข้อมูลรายเขตสุขภาพดังแผนภูมิที่ 6

แผนภูมิที่ 6 ร้อยละทารกแรกเกิด - ต่ำกว่า 6 เดือนกินนมแม่อย่างเดียว



⁵ กระทรวงสาธารณสุข 2565. ร้อยละของเด็กแรกเกิด - ต่ำกว่า 6 เดือน กินนมแม่อย่างเดียว. สืบค้น 30 พฤศจิกายน 2565, จาก

https://hdcservice.moph.go.th/hdc/reports/report.php?source=pformatted/format1.php&cat_id=1ed90bc32310b503b7ca9b32af425ae5&id=4164a7c49fcb2b8c3ccca67dcdf28bd0#

การขับเคลื่อนการดำเนินงานส่งเสริม สนับสนุน และปกป้องการเลี้ยงลูกด้วยนมแม่

กระทรวงสาธารณสุข โดยกรมอนามัยร่วมกับภาคีเครือข่ายให้ความสำคัญและดำเนินงานส่งเสริม สนับสนุน และปกป้องการเลี้ยงลูกด้วยนมแม่อย่างต่อเนื่อง ดังนี้

1. ขับเคลื่อนนโยบายส่งเสริม สนับสนุน และปกป้องการเลี้ยงลูกด้วยนมแม่ ร่วมกับภาคีเครือข่าย กระทรวงสาธารณสุข โดยกรมอนามัยร่วมกับภาคีเครือข่ายทั้งภาครัฐ สถาบันการศึกษา ภาคประชาสังคม และภาคเอกชน ให้ความสำคัญและดำเนินปกป้อง ส่งเสริม สนับสนุนการเลี้ยงลูกด้วยนมแม่อย่างต่อเนื่อง

2. ขับเคลื่อนพระราชบัญญัติควบคุมการส่งเสริมการตลาดอาหารสำหรับทารกและเด็กเล็ก พ.ศ. 2560 เพื่อปกป้องสิทธิและสุขภาพของเด็กทุกคนไม่ให้เสียโอกาสในการกินนมแม่ ผ่านการควบคุมวิธีการโฆษณา และการส่งเสริมการตลาดให้เหมาะสม ซึ่งกรมอนามัยขับเคลื่อนกฎหมายควบคุมกลุ่มผู้ผลิต ผู้นำเข้า ผู้จำหน่ายและตัวแทน ได้แก่ บริษัทนมผง ห้างสรรพสินค้า ร้านค้า ร้านขายยา และผู้จำหน่ายทางช่องทางออนไลน์

3. ขับเคลื่อนการดำเนินงานโรงพยาบาลสายสัมพันธ์แม่-ลูก (BFHI) เพื่อพัฒนาระบบบริการสุขภาพ ให้ได้ตามมาตรฐานโรงพยาบาลสายสัมพันธ์แม่ลูก และการพัฒนาศักยภาพพยาบาลเฉพาะทาง สาขาการเลี้ยงลูกด้วยนมแม่ ซึ่งกรมอนามัย ร่วมมือกับองค์การยูนิเซฟ และคณะพยาบาลศาสตร์ มหาวิทยาลัย จัดการฝึกอบรมหลักสูตรการพยาบาลเฉพาะทาง สาขาการเลี้ยงลูกด้วยนมแม่ ให้กับพยาบาลวิชาชีพที่ปฏิบัติงานในคลินิกนมแม่หรือในหน่วยบริการอื่นที่เกี่ยวข้องกับอนามัยแม่และเด็ก

4. ผลักดันนโยบายส่งเสริมและสนับสนุนสภาพแวดล้อมที่เอื้อต่อการเลี้ยงลูกด้วยนมแม่ โดยการส่งเสริมนโยบายการลาคลอดของพ่อและแม่ การสนับสนุนเงินอุดหนุนเพื่อช่วยลดภาระครอบครัว การจัดตั้งมมนมแม่ ในสถานประกอบกิจการสำหรับแม่ทำงาน ซึ่งในปัจจุบันมีสถานประกอบกิจการที่มีการจัดตั้งมมนมแม่จำนวน 2,075 แห่ง รวมถึงการจัดบริการขนส่งนมแม่โดยไม่เสียค่าใช้จ่ายเพื่ออำนวยความสะดวกในการส่งนมนมแม่แห้งและช่วยลดค่าใช้จ่ายในการจัดส่งของประชาชน

5. สร้างความรู้และเสริมพลังในการส่งเสริม สนับสนุน และปกป้องการเลี้ยงลูกด้วยนมแม่ โดยการพัฒนาช่องทางออนไลน์ในการให้บริการส่งเสริมการเลี้ยงลูกด้วยนมแม่ผ่านแอปพลิเคชัน Everyday Doctor ทั้งการให้ความรู้ การให้คำปรึกษา การประเมินรักษาเบื้องต้น รวมถึงการส่งต่อแม่ที่มีปัญหาให้แก่สถานพยาบาลในพื้นที่ เพื่อความสะดวกในการเข้ารับบริการ และตอบสนองต่อปัญหาที่พบได้อย่างรวดเร็ว รวมถึง ลดความแออัดของผู้ใช้บริการในสถานพยาบาล

ทั้งนี้ ทุกโครงการมีการขับเคลื่อนงานลงสู่ระดับพื้นที่ ทั้งศูนย์อนามัย สำนักงานสาธารณสุขจังหวัด และองค์การปกครองส่วนท้องถิ่น

การพัฒนาสื่อความรู้ แนวทาง คู่มือ เพื่อสนับสนุนการดำเนินงาน

1. หนังสือ/คู่มือ (แบบรูปเล่ม/ไฟล์ PDF)

- พระราชบัญญัติควบคุมการส่งเสริมการตลาดอาหารสำหรับทารกและเด็กเล็ก พ.ศ. 2560 (https://milkcode.anamai.moph.go.th/act/download?id=68663&mid=33810&mkey=m_document&lang=th&did=22246)
- ประกาศกระทรวงสาธารณสุขที่เกี่ยวข้อง (<https://milkcode.anamai.moph.go.th/th/notifications>)

- หลักเกณฑ์และแนวทางที่เกี่ยวข้อง (<https://milkcode.anamai.moph.go.th/th/guideline>)
- แนวทางคู่มือปฏิบัติงานสำหรับพนักงานเจ้าหน้าที่ตามพระราชบัญญัติฯ
(https://milkcode.anamai.moph.go.th/th/document/download?id=69292&mid=33720&mkey=m_document&lang=th&did=22410)
- คำอธิบายพระราชบัญญัติควบคุมการส่งเสริมการตลาดอาหารสำหรับทารกและเด็กเล็ก พ.ศ. 2560 สำหรับประชาชน (https://milkcode.anamai.moph.go.th/th/document/download?id=69733&mid=33720&mkey=m_document&lang=th&did=22600)
- คำอธิบายพระราชบัญญัติควบคุมการส่งเสริมการตลาดอาหารสำหรับทารกและเด็กเล็ก พ.ศ. 2560 สำหรับบุคลากรด้านสาธารณสุข (https://milkcode.anamai.moph.go.th/th/document/download?id=69309&mid=33720&mkey=m_document&lang=th&did=22416)
- คำอธิบายพระราชบัญญัติควบคุมการส่งเสริมการตลาดอาหารสำหรับทารกและเด็กเล็ก พ.ศ. 2560 สำหรับผู้ประกอบการ (https://milkcode.anamai.moph.go.th/th/document/download?id=69310&mid=33720&mkey=m_document&lang=th&did=22417)



- คู่มือการจัดทำมูนมนแมในสถานประกอบกิจการ



- BFHI implementation guidance
(<https://milkcode.anamai.moph.go.th/th/breastfeeding-book-media/210846>)
- The 10 steps to success breastfeeding
(<https://milkcode.anamai.moph.go.th/th/breastfeeding-book-media/210848>)
- Protecting, promoting and supporting Breastfeeding in facilities providing maternity and newborn services (<https://milkcode.anamai.moph.go.th/th/breastfeeding-book-media/210847>)
- คำแนะนำการเลี้ยงลูกด้วยนมแม่ในสถานการณ์การแพร่ระบาดของ COVID-19
(<https://milkcode.anamai.moph.go.th/th/breastfeeding-book-media/210849>)

2. สื่อวีดิทัศน์ เผยแพร่ผ่าน YouTube channel: Breastfeeding DOH

- นมแม่ อาหารมหัศจรรย์ของลูกน้อย (<https://youtu.be/zUinlb50Hgk>)
- สักคมนมแม่ (<https://youtu.be/zUinlb50Hgk>)
- คุณแม่ตั้งครรภ์ห่างไกลโควิด 19 (<https://youtu.be/nZFC6A0jmpo>)
- การเลี้ยงลูกด้วยนมแม่ให้ห่างไกลโควิด 19 (<https://youtu.be/QzwZCm8nUQC>)
- การดูแลเด็กปฐมวัยให้ห่างไกลโควิด 19 (<https://youtu.be/m5zuW9tTNgY>)
- เคล็ด (ไม่) ลับการเลี้ยงลูกด้วยนมแม่ (<https://youtu.be/b21KZSL1jDw>)
- "แม่จำ หนูหิวแล้ว" อาการหิวนมของลูกน้อยที่คุณแม่ควรรู้ (<https://youtu.be/LZAP5iQyoO8>)
- ทำอุ้มและการดูนมที่ถูกต้อง (<https://youtu.be/G1muyuyuD60>)
- มารู้อึก พ.ร.บ.นมผง กันเถอะ!! (<https://youtu.be/f70dHLLQ2f0k>)

3. Infographic



4. โปรแกรมบัตรประจำตัวพนักงานเจ้าหน้าที่ตามพระราชบัญญัติฯ ผ่านเว็บไซต์

<http://mccard.anamai.moph.go.th>

5. การพัฒนาบุคลากรหน่วยงาน

มีการพัฒนาศักยภาพบุคลากรที่เกี่ยวข้องข้องในการขับเคลื่อนงานส่งเสริม สนับสนุน และปกป้องการเลี้ยงลูกด้วยนมแม่ทั้งในส่วนกลางและพื้นที่ ได้แก่ พนักงานเจ้าหน้าที่ตามพระราชบัญญัติฯ บุคลากรด้านสาธารณสุข และบุคลากรด้านสวัสดิการแรงงาน โดยเป็นการถ่ายทอดองค์ความรู้และพัฒนาทักษะในการขับเคลื่อนงานให้มีประสิทธิภาพยิ่งขึ้น ทั้งนี้ มีการติดตามการปฏิบัติงานอย่างต่อเนื่อง เพื่อประเมินความพร้อมในการขับเคลื่อนงาน

6. การพัฒนาตนเอง

ผู้รับผิดชอบในการขับเคลื่อนงานส่งเสริม สนับสนุน และปกป้องการเลี้ยงลูกด้วยนมแม่มีแนวทางในการพัฒนาองค์ความรู้และทักษะอย่างต่อเนื่อง เพื่อนำมาพัฒนาการทำงานให้ดียิ่งขึ้น ซึ่งผ่านการอบรมหลักสูตร ดังนี้

- หลักสูตรพยาบาลเฉพาะทาง สาขาการเลี้ยงลูกด้วยนมแม่
- หลักสูตรแกนนำในการขับเคลื่อนพระราชบัญญัติควบคุมการส่งเสริมการตลาดอาหารสำหรับทารกและเด็กเล็ก
- หลักสูตร “นักวิทยาการข้อมูลภาครัฐ (Data Scientist)”
- หลักสูตรต่างๆ ที่เกี่ยวข้องในการพัฒนางาน ทั้งทักษะด้านเทคโนโลยีสารสนเทศ ด้านการนำเสนอข้อมูล ด้านการจัดการโครงการ ด้านภาษาต่างประเทศ ด้านการวิจัย ฯลฯ