

งบประมาณและผลการเบิกจ่ายงบประมาณ
ประจำปีงบประมาณ พ.ศ. 2565
สำนักส่งเสริมสุขภาพ



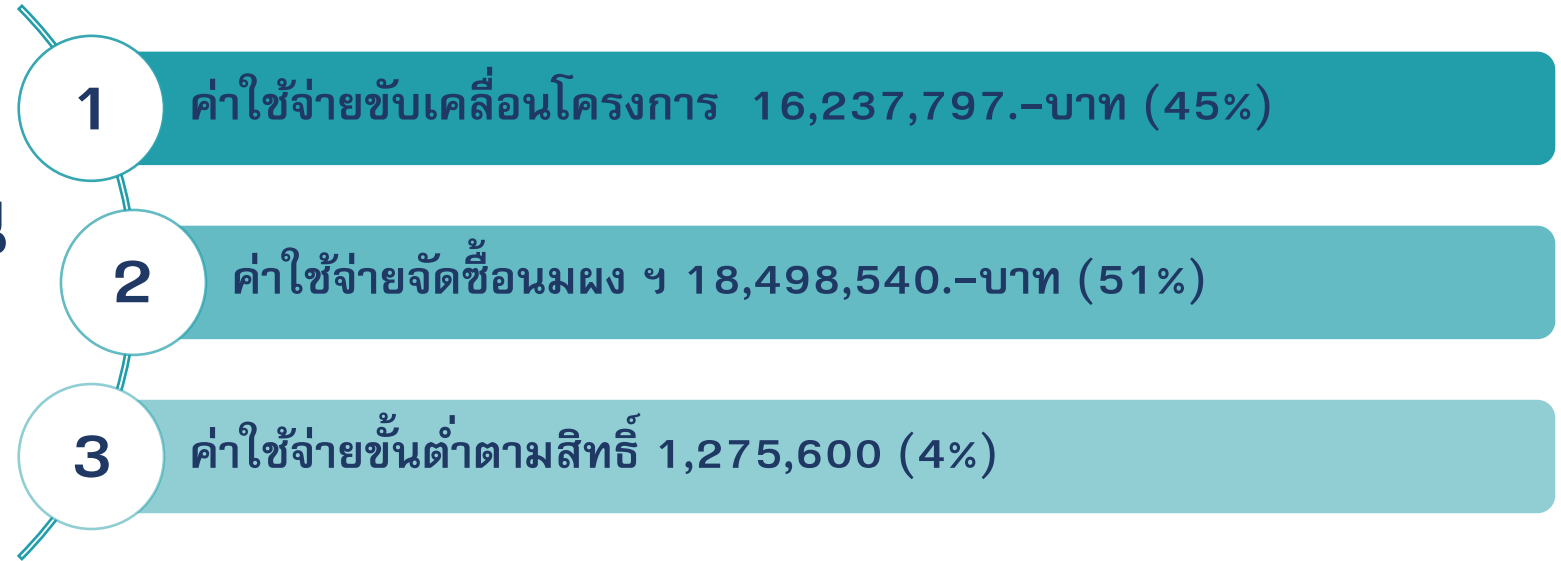
งบประมาณรายจ่าย ประจำปีงบประมาณ พ.ศ. 2565

ณ วันที่ 11 เมษายน 2565 งบรวม 36,913,772.- บาท



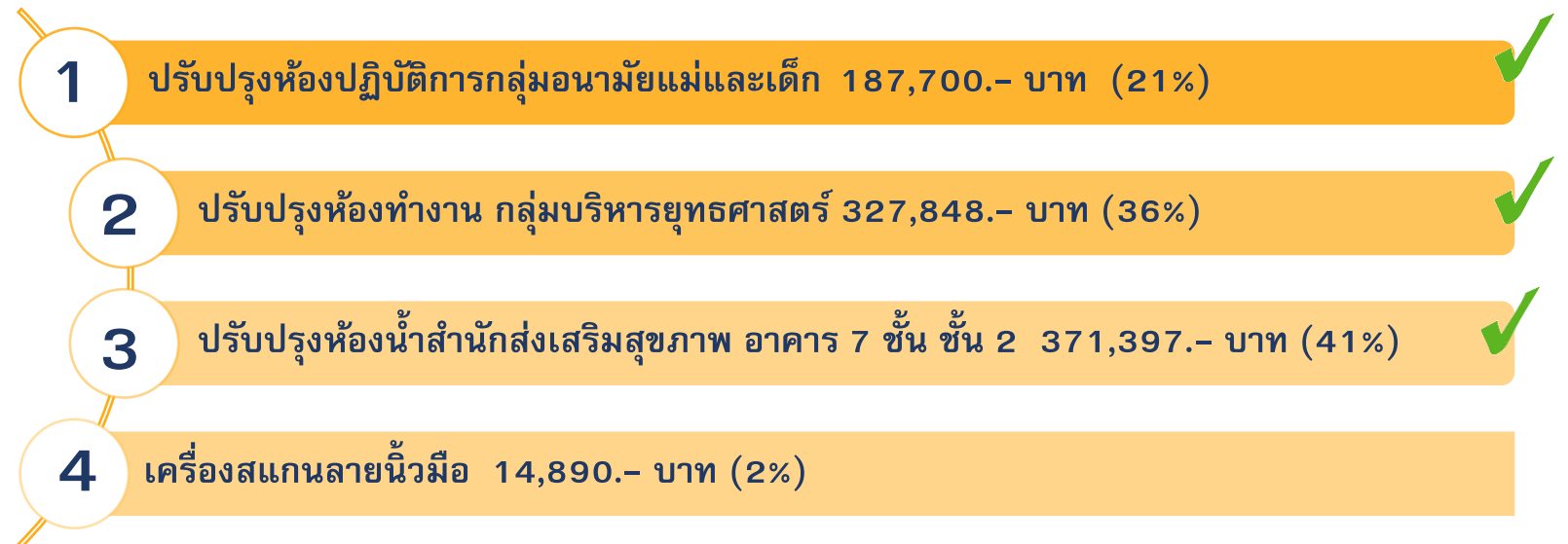
งบดำเนินงาน

36,011,937.- บาท
(98%)



งบลงทุน

901,835.- บาท
(2%)



ข้อสังเกต

งบประมาณรายจ่าย ประจำปีงบประมาณ พ.ศ. 2565

ณ วันที่ 11 เมษายน 2565



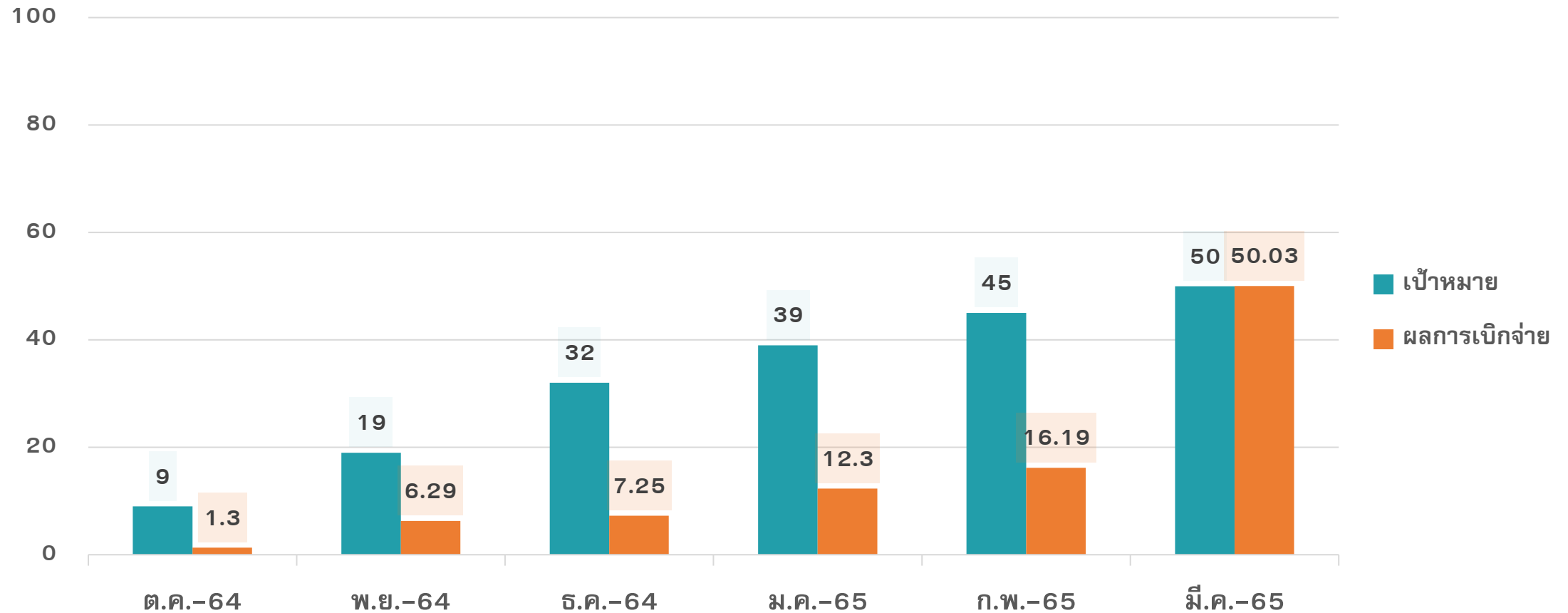
1. งบประมาณตามแผนปฏิบัติการที่ได้รับอนุมัติจากกรมอนามัย
36,913,772.- บาท
2. ตัวเลขงบประมาณ ณ วันที่ 31 มีนาคม 2565 ในที่ประชุมกรมอนามัย
36,763,772.- บาท **มีส่วนต่างกัน 150,000.- บาท**

คืองบประมาณที่รองอธิบดีพล จัดสรรให้กลุ่มสร้างเสริมฯ ดำเนินโครงการ
พัฒนาศักยภาพคนพิการ ฯ จำนวน 200,000.- บาท ซึ่งกองคลัง
โอนงบประมาณมาแล้ว 50,000 บาท คงเหลืออีก 150,000.- บาท

** ทั้งนี้กองคลังนำตัวเลขมาคำนวณเพียง 50,000.- บาท

ผลการเบิกจ่ายงบประมาณ ประจำปีงบประมาณ พ.ศ. 2565 สำนักส่งเสริมสุขภาพ

(รวมทุกงบรายจ่าย)

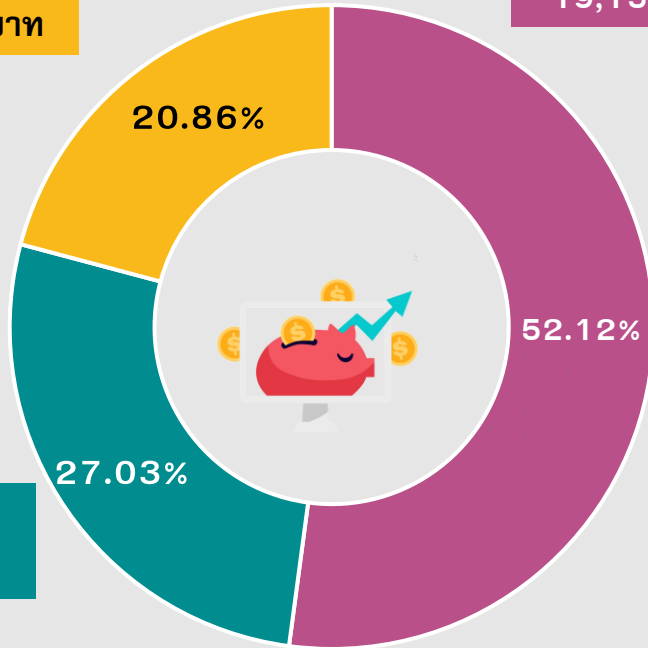


ที่มา : กองคลัง กรมอนามัย

สถานการณ์การใช้จ่ายงบประมาณ ประจำปีงบประมาณ พ.ศ. 2565

ณ วันที่ 11 เมษายน 2565 | งบรวม 36,763,772.- บาท (คำนวณตามยอดคงคลัง)

คงเหลือ (ทั้งปี)
7,668,522.70 บาท



เบิกจ่ายจริง
19,159,689.90 บาท

PO + อนุมัติหลักการ
9,935,559.40 บาท

■ เบิกจ่ายจริง ■ PO ■ คงเหลือ

รวมเบิกจ่ายจริง 19,159,689.90 บาท

52.12%
ของงบทั้งปี



เป้าหมาย 58%
ต้องเร่งรัด 2,163,297.86 บาท

หมายเหตุ **

- ข้อมูล จากสำนักส่งเสริมสุขภาพ
- ยอดเบิกจริง + PO = 28,257,369.90 บาท คิดเป็น 76.86%

สถานการณ์การใช้จ่ายงบประมาณ ประจำปีงบประมาณ พ.ศ. 2565

งบรวม 36,763,772.- บาท (คำนวณตามยอดกองคลัง)

รายการ	กองคลัง ณ 31 มีนาคม 2565		สำนักส่งเสริมสุขภาพ ณ 11 เมษายน 2565	
	จำนวน	ร้อยละ	จำนวน	ร้อยละ
ยอดรวม	36,763,772.00		36,763,772.00	
เบิกจ่ายจริง	18,394,480.55	50.03	19,159,689.90	52.12
PO	10,713,656.35	29.14	9,097,680.00	24.75
คงเหลือ (หัก PO)	7,655,635.10	20.82	8,506,402.10	23.14

รายการ PO

- นมผง 7,133,141.- บาท
- รายจ่ายสำหรับดำเนินกิจกรรมตามแผน 1,964,539.- บาท

สถานการณ์การใช้จ่ายงบประมาณ ประจำปีงบประมาณ พ.ศ. 2565 (ต่อ)

งบรวม 36,763,772.- บาท (คำนวณตามยอดกองคลัง)

สำนักส่งเสริมสุขภาพ
ณ 11 เมษายน 2565

ใช้จริง	19,159,689.90	52.12
po		
- นม	7,133,141.00	
- ค่าใช้จ่ายดำเนินงานกิจกรรม	1,964,539.00	
รวม PO	9,097,680.00	24.75
รวมใช้จริง + PO	28,257,369.90	76.86
คงเหลือ	8,506,402.10	23.14
ยอดอนุมัติหลักการ	837,879.40	2.28
รวมใช้ (ใช้จริง+PO+หลักการ)	29,095,249.30	79.14
คงเหลือเม็ดเงิน	7,668,522.70	20.86