

รายงานการวิเคราะห์ผลการเบิกจ่ายงบประมาณ ปีงบประมาณ พ.ศ. 2565

สำนักส่งเสริมสุขภาพ

ตัวชี้วัดที่ 2.3 ร้อยละการเบิกจ่ายงบประมาณ (ปีงบประมาณ 2565 รอบ 6 เดือนหลัง)

ระดับที่ 1 : Assessment กำหนดให้หน่วยงานวิเคราะห์สถานการณ์ผลการเบิกจ่ายงบประมาณ (ผลการเบิกจ่ายงบประมาณ 3 ปีย้อนหลัง และ 5 เดือนที่ผ่านมาของปีงบประมาณ 2565 (ตุลาคม 2564 ถึง กุมภาพันธ์ 2565) และกำหนดองค์ความรู้ที่นำมาใช้ในการเบิกจ่ายงบประมาณ โดยนำหลักฐานข้อมูลทั้งหมดอัปโหลดขึ้นเว็บไซต์หน่วยงาน

1.1 บทวิเคราะห์สถานการณ์ผลการเบิกจ่ายงบประมาณ

สำนักส่งเสริมสุขภาพ ได้รับจัดสรรงบประมาณรายจ่ายประจำปีงบประมาณ พ.ศ. 2565 ตามแผนปฏิบัติการจากกรมอนามัย ในหมวดงบดำเนินงานและหมวดงบลงทุน งบประมาณทั้งสิ้น 36,769,937 บาท ประกอบด้วย (1) งบลงทุน 916,000 บาท (ร้อยละ 2.49) (2) งบดำเนินงาน 35,853,937 บาท (ร้อยละ 97.51) แบ่งเป็น ค่าใช้จ่ายขับเคลื่อนโครงการ 16,037,797 บาท (ร้อยละ 44.73) ค่าใช้จ่ายสำหรับจัดซื้อนมผงเพื่อป้องกันการติดเชื้อเอชไอวีจากแม่สู่ลูก 18,498,540 บาท (ร้อยละ 51.59) และค่าใช้จ่ายอื่นตามสิทธิ 1,317,600 บาท (ร้อยละ 3.67) โดยระหว่างปีงบประมาณ สำนักส่งเสริมสุขภาพได้รับจัดสรรงบประมาณเพิ่มเติมจากกรมอนามัย และมีการโอนงบประมาณระหว่างหน่วยงาน ส่งผลให้งบประมาณแต่ละเดือนมีการเปลี่ยนแปลง ซึ่งในการคำนวณผลการเบิกจ่ายงบประมาณของสำนักส่งเสริมสุขภาพในที่นี่จะใช้ฐานจากงบประมาณ ณ ทุกสิ้นเดือน ซึ่งมีผลการเบิกจ่ายงบประมาณ ประจำปีงบประมาณ พ.ศ. 2565 (รอบ 6 เดือนแรก) จำแนกแต่ละรายการ ดังตารางที่ 1

ตารางที่ 1 ผลการเบิกจ่ายงบประมาณรายจ่าย ประจำปีงบประมาณ พ.ศ. 2565 สำนักส่งเสริมสุขภาพ (รอบ 6 เดือนแรก)

หน่วย : บาท

รายการ	ผลการเบิกจ่าย					
	ต.ค. 64	พ.ย. 64	ธ.ค. 64	ม.ค. 65	ก.พ. 65	มี.ค. 65
ภาพรวม	9	19	32	39	45	50
งบประมาณได้รับ	36,769,937.00	36,800,882.00	36,800,882.00	36,898,882.00	36,898,882.00	36,913,772.00
ผลการเบิกจ่าย	341,489.60	1,943,106.35	3,200,784.85	4,690,522.46	5,918,606.71	18,394,480.55
ร้อยละ (สะสม)	0.93	5.28	8.70	12.71	16.04	49.83
งบดำเนินงาน	9	19	32	39	45	50
งบประมาณได้รับ	35,853,937.00	35,913,937.00	35,913,937.00	36,011,937.00	36,011,937.00	36,011,937.00
ผลการเบิกจ่าย	341,489.60	1,056,161.35	2,313,839.85	3,803,577.46	5,031,661.71	17,507,535.55
ร้อยละ (สะสม)	0.95	2.94	6.44	10.56	13.97	48.62
งบลงทุน	-	18	29	40	51	61
งบประมาณได้รับ	916,000.00	886,945.00	886,945.00	886,945.00	886,945.00	901,835.00
ผลการเบิกจ่าย	-	886,945.00	886,945.00	886,945.00	886,945.00	886,945.00
ร้อยละ (สะสม)	-	100.00	100.00	100.00	100.00	98.35

หมายเหตุ 1. ร้อยละการเบิกจ่ายงบประมาณ ใช้ฐานคำนวณจากงบประมาณที่ได้รับ ปีงบประมาณ พ.ศ. 2565

2. ข้อมูลผลการเบิกจ่ายงบประมาณ จากกองคลัง กรมอนามัย

จากตารางที่ 1 เมื่อจำแนกงบประมาณและผลการเบิกจ่ายงบประมาณแต่ละรายการ พบว่า งบลงทุน สามารถเบิกจ่ายได้ร้อยละ 100 ตั้งแต่เดือนพฤศจิกายน 2565 (จากเป้าหมายร้อยละ 18) และเนื่องจากในช่วงเดือนมีนาคม 2565 ได้รับจัดสรรงบลงทุนเหลือจ่ายเพิ่มเติมอีก 14,890 บาท งบลงทุนจึงเพิ่มเป็น 901,835 บาท ส่งผลให้ในเดือนมีนาคม 2565 จึงมีผลการเบิกจ่ายคิดเป็นร้อยละ 98.35 ซึ่งยังถือว่าเป็นไปตามเป้าหมาย

ในส่วนของงบดำเนินงาน ซึ่งประกอบด้วย ค่าใช้จ่ายขับเคลื่อนโครงการ 16,037,797 บาท (ร้อยละ 44.73) ค่าใช้จ่ายสำหรับจัดซื้อนมผงเพื่อป้องกันการติดเชื้อเอชไอวีจากแม่สู่ลูก 18,498,540 บาท (ร้อยละ 51.59) และค่าใช้จ่ายอื่นตามสิทธิ 1,317,600 บาท (ร้อยละ 3.67) มีผลการเบิกจ่ายงบประมาณจำแนกแต่ละรายการ ดังตารางที่ 2

ตารางที่ 2 ผลการเบิกจ่ายงบประมาณรายจ่าย ประจำปีงบประมาณ พ.ศ. 2565 สำนักส่งเสริมสุขภาพ หมวดงบดำเนินงาน (รอบ 6 เดือนแรก)

หน่วย : บาท

รายการ	ผลการเบิกจ่าย					
	ต.ค. 64	พ.ย. 64	ธ.ค. 64	ม.ค. 65	ก.พ. 65	มี.ค. 65
นมผงฯ	9	19	32	39	45	50
งบประมาณที่ได้รับ	18,498,540.00	18,498,540.00	18,498,540.00	18,498,540.00	18,498,540.00	18,498,540.00
ผลการเบิกจ่าย	-	-	-	-	-	10,258,954.00
ร้อยละ (สะสม)	-	-	-	-	-	55.46
ค่าใช้จ่ายโครงการ	9	19	32	39	45	50
งบประมาณที่ได้รับ	16,037,797.00	16,037,797.00	16,037,797.00	16,237,797	16,237,797	16,237,797.00
ผลการเบิกจ่าย	341,489.60	948,861.35	2,063,239.85	3,439,677.46	4,576,461.71	6,723,381.55
ร้อยละ (สะสม)	2.13	5.92	12.86	21.18	28.18	41.41
ค่าใช้จ่ายตามสิทธิ	9	19	32	39	45	50
งบประมาณที่ได้รับ	1,317,600.00	1,377,600.00	1,377,600.00	1,275,600	1,275,600	1,275,600.00
ผลการเบิกจ่าย	-	107,300.00	250,600.00	363,900.00	455,200.00	525,200.00
ร้อยละ (สะสม)	-	7.79	18.19	28.53	35.69	41.17

หมายเหตุ 1. ร้อยละการเบิกจ่ายงบประมาณ ใช้ฐานคำนวณจากงบประมาณที่ได้รับ ปีงบประมาณ พ.ศ. 2565

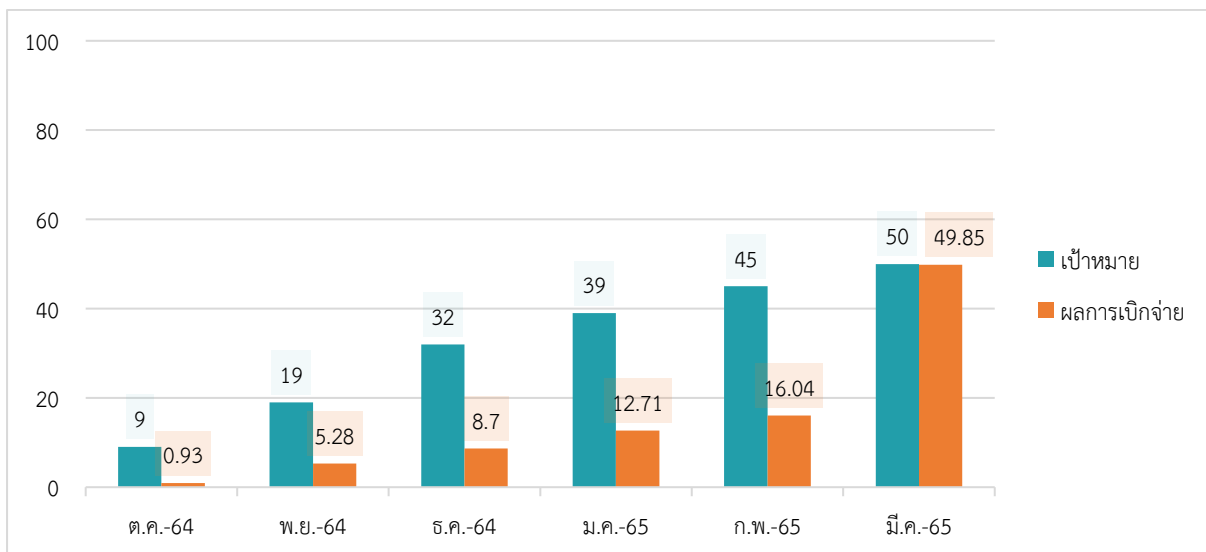
2. ข้อมูลผลการเบิกจ่ายงบประมาณ จากกองคลัง กรมอนามัย

จากตารางที่ 2 พบว่า ตั้งแต่เดือนตุลาคม 2564 ถึง เดือนมีนาคม 2565 สำนักส่งเสริมสุขภาพไม่สามารถเบิกจ่ายงบดำเนินงานได้ตามเป้าหมาย เมื่อวิเคราะห์แล้ว พบว่า ในช่วงต้นปีงบประมาณมีการขับเคลื่อนงานได้ล่าช้ากว่าแผนการดำเนินงานที่กำหนด โดยเฉพาะอย่างยิ่งการเบิกจ่ายงบประมาณของแผนการประชุมอบรม/สัมมนาในไตรมาสที่ 1 ที่วางไว้ไม่สามารถดำเนินการได้ตามแผนเนื่องจากบางกิจกรรมมีการปรับเปลี่ยนโดยเน้นการประชุมออนไลน์มากขึ้นด้วยสถานการณ์การแพร่ระบาดของโรคติดเชื้อไวรัสโคโรนา 2019 (COVID-19) ที่ยังไม่ดีขึ้น ส่งผลให้มีการปรับแผนการดำเนินงานและกระทบต่อการเบิกจ่ายงบประมาณ โดยจะเห็นได้ว่าการเบิกจ่ายงบประมาณที่ต่ำกว่าเป้าหมายในทุกเดือน ด้วยสัดส่วนงบประมาณที่ค่าใช้จ่ายขับเคลื่อนโครงการ ที่มีมากถึงร้อยละ 44.73 เมื่อไม่สามารถเบิกจ่ายงบประมาณได้ตามเป้าหมายย่อมกระทบต่อผลการเบิกจ่ายดำเนินงานในภาพรวม

ในส่วนของงบประมาณสำหรับจัดซื้อนมผงเพื่อป้องกันการติดเชื้อ เอชไอวี จากแม่สู่ลูก ที่มีสัดส่วนงบประมาณมากถึงร้อยละ 51 ของงบดำเนินงานทั้งหมด ด้วยขั้นตอนของกระบวนการจัดซื้อจัดจ้าง เพื่อจัดส่งไปในพื้นที่ ตลอดจนการส่งเอกสารไป-กลับของส่วนกลางและพื้นที่ที่อาจส่งผลกระทบต่อระยะเวลาและกระบวนการในการเบิกจ่าย ส่งผลให้การเบิกจ่ายล่าช้าไปจนถึงเดือนมีนาคม 2565 ที่เริ่มเบิกจ่ายงบประมาณงวดที่ 1 ได้มากถึงร้อยละ 55.46 (เป้าหมายร้อยละ 50)

เมื่อพิจารณาผลการเบิกจ่ายภาพรวมของสำนักส่งเสริมสุขภาพ เทียบเป้าหมายการเบิกจ่ายงบประมาณกับผลการเบิกจ่ายงบประมาณประจำปีงบประมาณ พ.ศ. 2565 รอบ 6 เดือนแรก พบว่า ตั้งแต่เดือนตุลาคม 2564 ถึง เดือนมีนาคม 2565 สำนักส่งเสริมสุขภาพไม่สามารถเบิกจ่ายงบประมาณได้ตามเป้าหมายที่กำหนด มีเพียงเดือนมีนาคม 2565 ที่เบิกจ่ายงบประมาณได้ใกล้เคียงกับเป้าหมาย เนื่องจากสามารถเบิกจ่ายงบประมาณสำหรับจัดซื้อนมผงเพื่อป้องกันการติดเชื้อ เอชไอวี จากแม่สู่ลูก ได้มากถึงร้อยละ 55.46 แต่ทั้งนี้ก็ยังไม่เป็นผลที่จะทำให้การเบิกจ่ายภาพรวมเป็นไปตามเป้าหมาย ซึ่งด้วยสัดส่วนงบดำเนินงานที่มีมากถึงร้อยละ 97.51 ส่งผลให้การเบิกจ่ายงบประมาณภาพรวมไม่เป็นไปตามเป้าหมายที่กรมอนามัยกำหนดด้วยสามารถสรุปแนวโน้มผลการเบิกจ่ายงบประมาณประจำปีงบประมาณ พ.ศ. 2565 สำนักส่งเสริมสุขภาพ (รอบ 6 เดือนแรก) ดังแผนภาพที่ 1

แผนภาพที่ 1 แนวโน้มผลการเบิกจ่ายงบประมาณประจำปีงบประมาณ พ.ศ. 2565 สำนักส่งเสริมสุขภาพ (รอบ 6 เดือนแรก)



1.2 องค์ความรู้ที่นำมาใช้ในการเบิกจ่ายงบประมาณ

องค์ความรู้ที่นำมาใช้ในการเบิกจ่ายงบประมาณ	URL
1. แนวทางในการดำเนินการเบิกจ่ายเงินงบประมาณ พ.ศ. 2565	https://hp.anamai.moph.go.th/web-upload/4xceb3b571ddb70741ad132d75876bc41d/tinymce/OPDC/OPDC2565-S/IDC2_3/opdc_2565_IDC2-3_01.pdf
2. ระเบียบกระทรวงการคลังว่าด้วยค่าใช้จ่ายในการฝึกอบรม การจัดงาน และการประชุมระหว่างประเทศ (ฉบับที่ 3) พ.ศ. 2555	https://hp.anamai.moph.go.th/web-upload/4xceb3b571ddb70741ad132d75876bc41d/tinymce/OPDC/OPDC2565-S/IDC2_3/opdc_2565_IDC2-3_02.pdf
3. มาตรฐานการปฏิบัติงาน SOP การเบิกจ่ายงบประมาณ	https://hp.anamai.moph.go.th/web-upload/4xceb3b571ddb70741ad132d75876bc41d/tinymce/OPDC/OPDC2565-S/IDC2_3/opdc_2565_IDC2-3_07.pdf

2. Advocacy/Intervention

(1) มาตรการ	การเร่งรัดผลการเบิกจ่ายงบประมาณ ประจำปีงบประมาณ พ.ศ. 2565
หลักการและเหตุผล	เพื่อให้สำนักส่งเสริมสุขภาพสามารถเบิกจ่ายงบประมาณได้ตามเป้าหมายตัวชี้วัดที่กรมอนามัยกำหนดทุกเดือนของปีงบประมาณ
PIRAB	GAP
R	กฎ ระเบียบ ข้อปฏิบัติต่างๆ ที่กำหนด ซึ่งเป็นข้อมูลใหม่
A	การสื่อสารที่สามารถสร้างความเข้าใจที่ตรงกันอย่างยิ่ง เกี่ยวกับการเบิกจ่ายงบประมาณของสำนักส่งเสริมสุขภาพ
	แนวทางการพัฒนา
R	การควบคุม กำกับ ติดตาม เร่งรัดการเบิกจ่ายงบประมาณ
A	สร้างช่องทาง และวิธีการสื่อสารที่มีคุณภาพ เพื่อให้บุคลากรรับทราบข้อมูลการเบิกจ่ายที่เป็นปัจจุบัน
(2) ประเด็นความรู้	แนวทางในการดำเนินการเบิกจ่ายงบประมาณ พ.ศ.2565
เหตุผลการนำประเด็นความรู้มาใช้	เพื่อเพิ่มประสิทธิภาพการเบิกจ่ายงบประมาณของหน่วยงานให้เป็นไปตามเป้าหมายของกรมอนามัย และสร้างความเข้าใจที่ตรงกันในการเบิกจ่ายงบประมาณประจำปี ของผู้รับบริการ (บุคลากรในสำนักส่งเสริมสุขภาพ)
กลุ่มเป้าหมาย	ผู้รับบริการ (บุคลากรในสำนักส่งเสริมสุขภาพ)

ระดับที่ 3 : Management and Governance

3.1 แผนการขับเคลื่อนมาตรการและประเด็นความรู้

ชื่อกิจกรรม	หน่วยนับ	เป้าหมาย	วันเริ่มต้น	วันสิ้นสุด
1. จัดทำคำสั่งแต่งตั้งคณะกรรมการติดตามเร่งรัดการเบิกจ่ายงบประมาณประจำปีงบประมาณ พ.ศ. 2565	ครั้ง	1 ครั้ง	1 ต.ค. 64	10 พ.ค. 65
2. วิเคราะห์สถานการณ์ของตัวชี้วัด 3 ปีย้อนหลัง (ปีงบประมาณ พ.ศ. 2562 - 2564)	ครั้ง	1 ครั้ง	1 ต.ค. 64	10 พ.ค. 65
3. จัดทำมาตรการขับเคลื่อนการดำเนินงานเบิกจ่ายงบประมาณ และประกาศเป็นนโยบายของหน่วยงาน โดยใช้แนวทาง PIRAB	ครั้ง	1 ครั้ง	1 ต.ค. 64	10 พ.ค. 65
4. จัดทำมาตรฐานการปฏิบัติงาน (SOP) การเบิกจ่ายงบประมาณ	ครั้ง	1 ครั้ง	1 มี.ค. 64	10 พ.ค. 65
5. รายงานผลการติดตามเร่งรัดการเบิกจ่ายงบประมาณ (รบจ. 1) ทุกวันที่ 15 ของเดือน และอัปเดตขึ้นเว็บไซต์สำนักส่งเสริมสุขภาพ	ครั้ง	5 ครั้ง	1 มี.ค. 65	31 ก.ค. 65
6. รายงานผลการดำเนินงานตามตัวชี้วัด	ครั้ง	5 ครั้ง	1 มี.ค. 65	31 ก.ค. 65
7. จัดทำรายงานผลการเบิกจ่ายงบประมาณ ปีงบประมาณ พ.ศ. 2565 ประจำเดือนทุกเดือน	ครั้ง	5 ครั้ง	1 มี.ค. 65	31 ก.ค. 65
8. วิเคราะห์งบประมาณและผลการเบิกจ่ายงบประมาณ ประจำปีงบประมาณ พ.ศ. 2565 สำนักส่งเสริมสุขภาพ	ครั้ง	1 ครั้ง	1 มี.ค. 65	10 ส.ค. 65

3.2 ผลการขับเคลื่อนเป็นไปตามแผน

ชื่อกิจกรรม	หน่วย นับ	เป้า หมาย	วันเริ่มต้น	วันสิ้นสุด	ผลการดำเนินงาน
1. จัดทำคำสั่งแต่งตั้งคณะกรรมการติดตามเร่งรัดการเบิกจ่ายงบประมาณ ประจำปีงบประมาณ พ.ศ. 2565	ครั้ง	1 ครั้ง	1 ต.ค. 64	10 พ.ค. 65	https://hp.anamai.moph.go.th/web-upload/4xceb3b571ddb70741ad132d75876bc41d/tinymce/OPDC/OPDC2565-S/IDC2_3/opdc_2565_IDC2-3_06.pdf
2. วิเคราะห์สถานการณ์ของตัวชี้วัด3 ปีย้อนหลัง (ปีงบประมาณ พ.ศ. 2562 - 2564)	ครั้ง	1 ครั้ง	1 ต.ค. 64	10 พ.ค. 65	https://hp.anamai.moph.go.th/web-upload/4xceb3b571ddb70741ad132d75876bc41d/tinymce/OPDC/OPDC2565-S/IDC2_3/opdc_2565_IDC2-3_08.pdf
3. จัดทำมาตรการการขับเคลื่อนการดำเนินงานเบิกจ่ายงบประมาณ และประกาศเป็นนโยบายของหน่วยงาน โดยใช้แนวทาง PIRAB	ครั้ง	1 ครั้ง	1 ต.ค. 64	10 พ.ค. 65	https://hp.anamai.moph.go.th/web-upload/4xceb3b571ddb70741ad132d75876bc41d/tinymce/OPDC/OPDC2565-S/IDC2_3/opdc_2565_IDC2-3_04.pdf
4. จัดทำมาตรฐานการปฏิบัติงาน (SOP) การเบิกจ่ายงบประมาณ	ครั้ง	1 ครั้ง	1 มี.ค. 64	10 พ.ค. 65	https://hp.anamai.moph.go.th/web-upload/4xceb3b571ddb70741ad132d75876bc41d/tinymce/OPDC/OPDC2565-S/IDC2_3/opdc_2565_IDC2-3_07.pdf
5. รายงานผลการติดตามเร่งรัดการเบิกจ่ายงบประมาณ (รบจ. 1) ทุกวันที่ 15 ของเดือน และอัปเดตขึ้นเว็บไซต์สำนักส่งเสริมสุขภาพ	ครั้ง	5 ครั้ง	1 มี.ค. 65	31 ก.ค. 65	- รบจ. (01) เดือนมีนาคม 2565 URL: https://hp.anamai.moph.go.th/th/report-date15/download?id=89814&mid=33899&mkey=m_document&lang=th&did=28640
6. รายงานผลการดำเนินงานตามตัวชี้วัด	ครั้ง	5 ครั้ง	1 มี.ค. 65	31 ก.ค. 65	
7. จัดทำรายงานผลการเบิกจ่ายงบประมาณ ปีงบประมาณ พ.ศ. 2565 ประจำเดือนทุกเดือน	ครั้ง	5 ครั้ง	1 มี.ค. 65	31 ก.ค. 65	https://hp.anamai.moph.go.th/th/report-date15/download?id=91251&mid=33899&mkey=m_document&lang=th&did=28843
8. วิเคราะห์งบประมาณและผลการเบิกจ่ายงบประมาณ ประจำปีงบประมาณ พ.ศ. 2565 สำนักส่งเสริมสุขภาพ	ครั้ง	1 ครั้ง	1 มี.ค. 65	10 ส.ค. 65	

3.3 คำสั่งแต่งตั้งคณะกรรมการติดตามเร่งรัดการเบิกจ่ายงบประมาณ

คำสั่งสำนักส่งเสริมสุขภาพที่ 127/2564 เรื่อง แต่งตั้งคณะกรรมการกำกับ ติดตาม เร่งรัดการใช้จ่ายงบประมาณ ประจำปีงบประมาณ พ.ศ. 2565 สำนักส่งเสริมสุขภาพ

URL : https://hp.anamai.moph.go.th/web-upload/4xceb3b571ddb70741ad132d75876bc41d/tinymce/OPDC/OPDC2565-S/IDC2_3/opdc_2565_IDC2-3_06.pdf

3.4 มี SOP การเบิกจ่ายงบประมาณ

URL: https://hp.anamai.moph.go.th/web-upload/4xceb3b571ddb70741ad132d75876bc41d/tinymce/OPDC/OPDC2565-S/IDC2_3/opdc_2565_IDC2-3_07.pdf

3.5 มีรายงานการติดตามการดำเนินงานตัวชี้วัด ตามคำรับรองฯ ทุกเดือนและนำขึ้นเว็บไซต์ของหน่วยงานภายในวันที่ 10 ของเดือนถัดไป

3.6 มีรายงานผลติดตามเร่งรัดการเบิกจ่ายงบประมาณ (รบจ.1) ณ วันที่ 15 ของทุกเดือน พร้อมนำข้อมูลอัปเดตขึ้นเว็บไซต์ภายในวันที่ 20 ของทุกเดือน

- (รบจ.1) เดือนตุลาคม – พฤศจิกายน 2564

URL: https://hp.anamai.moph.go.th/th/report-date15/download?id=83109&mid=33899&mkey=m_document&lang=th&did=27025

- (รบจ.1) เดือนธันวาคม 2564

URL: https://hp.anamai.moph.go.th/th/report-date15/download?id=85307&mid=33899&mkey=m_document&lang=th&did=27530

- (รบจ.1) เดือนมกราคม 2565

URL: https://hp.anamai.moph.go.th/th/report-date15/download?id=86232&mid=33899&mkey=m_document&lang=th&did=27851

- (รบจ.1) เดือนกุมภาพันธ์ 2565

URL: https://hp.anamai.moph.go.th/th/report-date15/download?id=87870&mid=33899&mkey=m_document&lang=th&did=28247

- (รบจ.1) เดือนมีนาคม 2565

URL: https://hp.anamai.moph.go.th/th/report-date15/download?id=89814&mid=33899&mkey=m_document&lang=th&did=28640

- (รบจ.1) เดือนเมษายน 2565

URL: https://hp.anamai.moph.go.th/th/report-date15/download?id=92623&mid=33899&mkey=m_document&lang=th&did=29016