

**สรุปผลการวิเคราะห์งบประมาณและผลการเบิกจ่ายงบประมาณ  
ประจำปีงบประมาณ พ.ศ. 2565 (รอบ 6 เดือนแรก)  
สำนักส่งเสริมสุขภาพ**

สำนักส่งเสริมสุขภาพ ได้รับจัดสรรงบประมาณรายจ่ายประจำปีงบประมาณ พ.ศ. 2565 ตามแผนปฏิบัติการจากกรมอนามัย ในหมวดงบดำเนินงานและหมวดงบลงทุน งบประมาณทั้งสิ้น 36,769,937 บาท ประกอบด้วย (1) งบลงทุน 916,000 บาท (ร้อยละ 2.49) (2) งบดำเนินงาน 35,853,937 บาท (ร้อยละ 97.51) แบ่งเป็น ค่าใช้จ่ายขับเคลื่อนโครงการ 16,037,797 บาท (ร้อยละ 44.73) ค่าใช้จ่ายสำหรับจัดซื้อนมผงเพื่อป้องกันการติดเชื้อเอชไอวีจากแม่สู่ลูก 18,498,540 บาท (ร้อยละ 51.59) และค่าใช้จ่ายขั้นต่ำตามสิทธิ์ 1,317,600 บาท (ร้อยละ 3.67) โดยระหว่างปีงบประมาณ สำนักส่งเสริมสุขภาพได้รับจัดสรรงบประมาณเพิ่มเติมจากกรมอนามัย และมีการโอนงบประมาณระหว่างหน่วยงาน ส่งผลให้งบประมาณแต่ละเดือนมีการเปลี่ยนแปลง ซึ่งในการคำนวณผลการเบิกจ่ายงบประมาณของสำนักส่งเสริมสุขภาพในที่นี่จะใช้ฐานจากงบประมาณ ณ ทุกสิ้นเดือน ซึ่งมีผลการเบิกจ่ายงบประมาณ ประจำปีงบประมาณ พ.ศ. 2565 (รอบ 6 เดือนแรก) จำแนกแต่ละรายการ ดังตารางที่ 1

**ตารางที่ 1** ผลการเบิกจ่ายงบประมาณรายจ่าย ประจำปีงบประมาณ พ.ศ. 2565 สำนักส่งเสริมสุขภาพ (รอบ 6 เดือนแรก)

หน่วย : บาท

รายการ	ผลการเบิกจ่าย					
	ต.ค. 64	พ.ย. 64	ธ.ค. 64	ม.ค. 65	ก.พ. 65	มี.ค. 65
<b>ภาพรวม</b>	<b>9</b>	<b>19</b>	<b>32</b>	<b>39</b>	<b>45</b>	<b>50</b>
งบประมาณได้รับ	36,769,937.00	36,800,882.00	36,800,882.00	36,898,882.00	36,898,882.00	36,913,772.00
ผลการเบิกจ่าย	341,489.60	1,943,106.35	3,200,784.85	4,690,522.46	5,918,606.71	18,394,480.55
<b>ร้อยละ (สะสม)</b>	<b>0.93</b>	<b>5.28</b>	<b>8.70</b>	<b>12.71</b>	<b>16.04</b>	<b>49.83</b>
<b>งบดำเนินงาน</b>	<b>9</b>	<b>19</b>	<b>32</b>	<b>39</b>	<b>45</b>	<b>50</b>
งบประมาณได้รับ	35,853,937.00	35,913,937.00	35,913,937.00	36,011,937.00	36,011,937.00	36,011,937.00
ผลการเบิกจ่าย	341,489.60	1,056,161.35	2,313,839.85	3,803,577.46	5,031,661.71	17,507,535.55
<b>ร้อยละ (สะสม)</b>	<b>0.95</b>	<b>2.94</b>	<b>6.44</b>	<b>10.56</b>	<b>13.97</b>	<b>48.62</b>
<b>งบลงทุน</b>	<b>-</b>	<b>18</b>	<b>29</b>	<b>40</b>	<b>51</b>	<b>61</b>
งบประมาณได้รับ	916,000.00	886,945.00	886,945.00	886,945.00	886,945.00	901,835.00
ผลการเบิกจ่าย	-	886,945.00	886,945.00	886,945.00	886,945.00	886,945.00
<b>ร้อยละ (สะสม)</b>	<b>-</b>	<b>100.00</b>	<b>100.00</b>	<b>100.00</b>	<b>100.00</b>	<b>98.35</b>

หมายเหตุ 1. ร้อยผลการเบิกจ่ายงบประมาณ ใช้ฐานคำนวณจากงบประมาณที่ได้รับ ปีงบประมาณ พ.ศ. 2565

2. ข้อมูลผลการเบิกจ่ายงบประมาณ จากกองคลัง กรมอนามัย

จากตารางที่ 1 เมื่อจำแนกงบประมาณและผลการเบิกจ่ายงบประมาณแต่ละรายการ พบว่า งบลงทุน สามารถเบิกจ่ายได้ร้อยละ 100 ตั้งแต่เดือนพฤศจิกายน 2565 (จากเป้าหมายร้อยละ 18) และเนื่องจากในช่วงเดือนมีนาคม 2565 ได้รับจัดสรรงบลงทุนเหลือจ่ายเพิ่มเติมอีก 14,890 บาท งบลงทุนจึงเพิ่มเป็น 901,835 บาท ส่งผลให้ในเดือนมีนาคม 2565 จึงมีผลการเบิกจ่ายคิดเป็นร้อยละ 98.35 ซึ่งยังถือว่าเป็นไปตามเป้าหมาย

ในส่วนของงบดำเนินงาน ซึ่งประกอบด้วยค่าใช้จ่ายขับเคลื่อนโครงการ 16,037,797 บาท (ร้อยละ 44.73) ค่าใช้จ่ายสำหรับจัดซื้อนมผงเพื่อป้องกันการติดเชื้อเอชไอวีจากแม่สู่ลูก 18,498,540 บาท (ร้อยละ 51.59) และ ค่าใช้จ่ายขั้นต่ำตามสิทธิ์ 1,317,600 บาท (ร้อยละ 3.67) มีผลการเบิกจ่ายงบประมาณจำแนกแต่ละรายการ ดังตารางที่ 2

**ตารางที่ 2** ผลการเบิกจ่ายงบประมาณรายจ่าย ประจำปีงบประมาณ พ.ศ. 2565 สำนักส่งเสริมสุขภาพ  
หมวดงบดำเนินงาน (รอบ 6 เดือนแรก)

หน่วย : บาท

รายการ	ผลการเบิกจ่าย					
	ต.ค. 64	พ.ย. 64	ธ.ค. 64	ม.ค. 65	ก.พ. 65	มี.ค. 65
<b>นมผงฯ</b>	9	19	32	39	45	50
งบประมาณที่ได้รับ	18,498,540.00	18,498,540.00	18,498,540.00	18,498,540.00	18,498,540.00	18,498,540.00
ผลการเบิกจ่าย	-	-	-	-	-	10,258,954.00
<b>ร้อยละ (สะสม)</b>	-	-	-	-	-	<b>55.46</b>
<b>ค่าใช้จ่ายโครงการ</b>	9	19	32	39	45	50
งบประมาณที่ได้รับ	16,037,797.00	16,037,797.00	16,037,797.00	16,237,797	16,237,797	16,237,797.00
ผลการเบิกจ่าย	341,489.60	948,861.35	2,063,239.85	3,439,677.46	4,576,461.71	6,723,381.55
<b>ร้อยละ (สะสม)</b>	<b>2.13</b>	<b>5.92</b>	<b>12.86</b>	<b>21.18</b>	<b>28.18</b>	<b>41.41</b>
<b>ค่าใช้จ่ายตามสิทธิ์</b>	9	19	32	39	45	50
งบประมาณที่ได้รับ	1,317,600.00	1,377,600.00	1,377,600.00	1,275,600	1,275,600	1,275,600.00
ผลการเบิกจ่าย	-	107,300.00	250,600.00	363,900.00	455,200.00	525,200.00
<b>ร้อยละ (สะสม)</b>	-	<b>7.79</b>	<b>18.19</b>	<b>28.53</b>	<b>35.69</b>	<b>41.17</b>

หมายเหตุ 1. ร้อยละการเบิกจ่ายงบประมาณ ใช้ฐานคำนวณจากงบประมาณที่ได้รับ ปีงบประมาณ พ.ศ. 2565

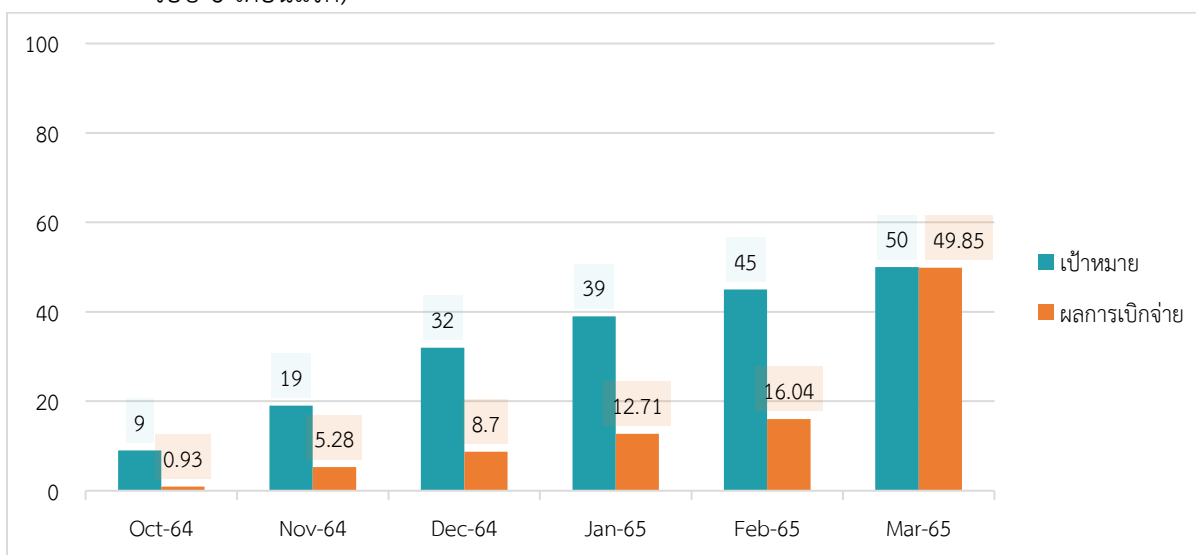
2. ข้อมูลผลการเบิกจ่ายงบประมาณ จากกองคลัง กรมอนามัย

จากตารางที่ 2 พบว่า ตั้งแต่เดือนตุลาคม 2564 ถึง เดือนมีนาคม 2565 สำนักส่งเสริมสุขภาพ ไม่สามารถเบิกจ่ายงบดำเนินงานได้ตามเป้าหมาย เมื่อวิเคราะห์แล้วพบว่า ในช่วงต้นปีงบประมาณมีการขับเคลื่อนงาน ได้ล้ำช้ากว่าแผนการดำเนินงานที่กำหนด โดยเฉพาะอย่างยิ่งการเบิกจ่ายงบประมาณของแผนการประชุมอบรม/สัมมนาในไตรมาสที่ 1 ที่วางไว้ไม่สามารถดำเนินการได้ตามแผนเนื่องจากบางกิจกรรมมีการปรับเปลี่ยนโดยเน้นการประชุมออนไลน์มากขึ้นด้วยสถานการณ์การแพร่ระบาดของโรคติดเชื้อไวรัสโคโรนา 2019 (COVID-19) ที่ยังไม่ดีขึ้น ส่งผลให้มีการปรับแผนการดำเนินงานและกระทบต่อการเบิกจ่ายงบประมาณ โดยจะเห็นได้ว่าการเบิกจ่ายงบประมาณที่ต่ำกว่าเป้าหมายในทุกเดือน ด้วยสัดส่วนงบประมาณที่ค่าใช้จ่ายขับเคลื่อนโครงการที่มีมากถึงร้อยละ 44.73 เมื่อไม่สามารถเบิกจ่ายงบประมาณได้ตามเป้าหมายย่อมกระทบต่อผลการเบิกจ่ายดำเนินงานในภาพรวม

ในส่วนของงบประมาณสำหรับจัดซื้อนมผงเพื่อป้องกันการติดเชื้อ เอชไอวี จากแม่สู่ลูก ที่มีสัดส่วนงบประมาณมากถึงร้อยละ 51 ของงบดำเนินงานทั้งหมด ด้วยขั้นตอนของกระบวนการจัดซื้อจัดจ้างเพื่อจัดส่งไปในพื้นที่ ตลอดจนการส่งเอกสารไป-กลับของส่วนกลางและพื้นที่ที่อาจส่งผลกระทบต่อระยะเวลาและกระบวนการในการเบิกจ่าย ส่งผลให้การเบิกจ่ายล่าช้าไปจนถึงเดือนมีนาคม 2565 ที่เริ่มเบิกจ่ายงบประมาณงวดที่ 1 ได้มากถึง ร้อยละ 55.46 (เป้าหมายร้อยละ 50)

เมื่อพิจารณาผลการเบิกจ่ายภาพรวมของสำนักส่งเสริมสุขภาพ เทียบเป้าหมายการเบิกจ่ายงบประมาณกับผลการเบิกจ่ายงบประมาณประจำปีงบประมาณ พ.ศ. 2565 รอบ 6 เดือนแรก พบว่า ตั้งแต่เดือน ตุลาคม 2564 ถึง เดือนมีนาคม 2565 สำนักส่งเสริมสุขภาพไม่สามารถเบิกจ่ายงบประมาณได้ตามเป้าหมายที่กำหนด มีเพียงเดือนมีนาคม 2565 ที่เบิกจ่ายงบประมาณได้ใกล้เคียงกับเป้าหมาย เนื่องจากสามารถเบิกจ่ายงบประมาณสำหรับจัดซื้อนมผงเพื่อป้องกันการติดเชื้อ เอชไอวี จากแม่สู่ลูก ได้มากถึงร้อยละ 55.46 แต่ทั้งนี้ก็ยังไม่เป็นผลที่จะทำให้การเบิกจ่ายภาพรวมเป็นไปตามเป้าหมาย ซึ่งด้วยสัดส่วนงบดำเนินงานที่มีมากถึงร้อยละ 97.51 ส่งผลให้การเบิกจ่ายงบประมาณภาพรวมไม่เป็นไปตามเป้าหมายที่กรมอนามัยกำหนดด้วยสามารถสรุปแนวโน้มผลการเบิกจ่ายงบประมาณประจำปีงบประมาณ พ.ศ. 2565 สำนักส่งเสริมสุขภาพ (รอบ 6 เดือนแรก) ดังแผนภาพที่ 1

**แผนภาพที่ 1** แนวโน้มผลการเบิกจ่ายงบประมาณประจำปีงบประมาณ พ.ศ. 2565 สำนักส่งเสริมสุขภาพ รอบ 6 เดือนแรก)



งานพัฒนายุทธศาสตร์ กลุ่มบริการยุทธศาสตร์  
เมษายน 2565