

แบบรายงานสรุปการทดสอบแผนดำเนินธุรกิจอย่างต่อเนื่อง (Business Continuity Plan: BCP)

ของหน่วยงานสำนักส่งเสริมสุขภาพ

1. วัน / เดือน / ปี ที่ทดสอบแผน BCP๒๘ มิถุนายน ๒๕๖๕.....
2. เหตุการณ์สมมติ....คือเกิดเหตุไฟฟ้าดับเป็นวงกว้างในพื้นที่กระทรวงสาธารณสุข จังหวัดนนทบุรี
3. ผู้เข้าร่วมทดสอบแผน BCP ประกอบด้วย..๒๕..คน ได้แก่

คณะทำงานบริหารความต่อเนื่อง

๑. นายแพทย์พิระยุทธ	सानุกุล	ผู้อำนวยการสำนักส่งเสริมสุขภาพ	ประธาน
๒. นางวิมล	บ้านพวน	นักวิชาการสาธารณสุขเชี่ยวชาญ	รองประธาน
๓. นางสาววัลลีย์	สุริยาธนรัชต์	เจ้าพนักงานธุรการปฏิบัติงาน	คณะทำงาน
๔. นางสาวหทัยรัตน์	เพียรเกษตรกิจ	นักวิชาการพัสดุ	คณะทำงาน
๕. นางสาวอมราพร	บุญพิศิษฐ์สกุล	นักจัดการงานทั่วไป	คณะทำงาน
๖. นางสาวปิยวดี	พิศาลรัตน์คุณ	นักวิเคราะห์นโยบายและแผนปฏิบัติการ	คณะทำงานและเลขานุการ
๗. นางสาวจันจิรา	ทรัพย์อารมณ์	นักวิเคราะห์นโยบายและแผน	คณะทำงานและผู้ช่วยเลขานุการ

ผู้เข้าร่วมการประชุม

๑. นายธีรพงษ์	คำพุ่ม	นักวิเคราะห์นโยบายและแผนชำนาญการพิเศษ
๒. นายธานินทร์	อ่อนนุชมงคล	นักวิชาการเผยแพร่ชำนาญการพิเศษ
๓. นางสาวธัญลักษณ์	ทองหล่อ	นักวิชาการสาธารณสุขปฏิบัติการ
๔. นางสาวจิรนนท์	สุวะไกร	นักวิชาการสาธารณสุขปฏิบัติการ
๕. นางสาวณัฐพัชร์	กัญแจทอง	นักวิชาการคอมพิวเตอร์ปฏิบัติการ
๖. นางสาวจรรยา	ทองทิพย์	เจ้าพนักงานธุรการชำนาญงาน
๗. นางสาวรุ่งฟ้า	ปัญญาไว	พนักงานการเงินและบัญชี ส ๓
๘. นางอนุชิต	พรหมกระแสน	พนักงานธุรการ ส ๓
๙. นางปิยนันท์	เกตุตรีกรณ์	พนักงานพิมพ์ ส ๓
๑๐. นางสาววรัศม์สร	จันนงเยาว์	พนักงานพิมพ์ ส ๓
๑๑. นางสาวณภาพัช	สนศิริ	นักวิชาการการเงินและบัญชี
๑๒. นางสาวศิรินภา	ภูเทศ	เจ้าพนักงานพัสดุ
๑๓. นางสาวหทัยรัตน์	ทิพย์ศิริ	พนักงานธุรการ
๑๔. นางสาวสุธาสนี	ภักดีศิลปะกุล	พนักงานบริการเอกสารและธุรการ
๑๕. นายณัฐากร	บัวแก้ว	นักเทคโนโลยีสารสนเทศ
๑๖. นางสาวณัฐาพิม	นรเชียวชาญนิธิ	เจ้าหน้าที่ประสานงานโครงการ
๑๗. นายสถาพร	สามารถ	ผู้ประสานงานกิจกรรมขับเคลื่อนโครงการฯ
๑๘. นายเพียรวิทย์	ชัยศิริ	พนักงานขับรถยนต์

๔. สถานที่ทดสอบแผน BCP ..สำนักส่งเสริมสุขภาพ อาคาร.๗ กรมอนามัย

๕. การทดสอบแผน BCP

ในกรณีเหตุการณ์ฉุกเฉิน เมื่อวันที่ ๒๘ มิถุนายน ๒๕๖๕ เวลา ๐๙.๐๐ น. การไฟฟ้านครหลวง จังหวัดนนทบุรี ประกาศสถานการณ์ไฟฟ้าดับเป็นวงกว้าง เนื่องจากกระแสไฟฟ้าขัดข้องในเขตพื้นที่กระทรวงสาธารณสุข จังหวัดนนทบุรี ทำให้บุคลากรไม่สามารถทำงาน ณ สำนักงานได้สะดวก

ขั้นตอนการทดสอบแผน

๑. กระทรวงสาธารณสุขได้จัดทำประกาศฉุกเฉินของกระทรวงฯ และแจ้งมายังกรมฯ ต่างๆ ที่อยู่ในพื้นที่ กระทรวงสาธารณสุข จังหวัดนนทบุรี เพื่อดำเนินการตามประกาศกระทรวงฯ
๒. กรมอนามัยจึงได้มีประกาศกรมอนามัย เรื่อง สถานการณ์ฉุกเฉินและแนวทางปฏิบัติในภาวะฉุกเฉินกรณีเกิดไฟฟ้าดับเป็นวงกว้างให้หน่วยงานส่วนกลางทราบและถือปฏิบัติโดยเคร่งครัด
๓. ผู้อำนวยการสำนักส่งเสริมสุขภาพ ประธานคณะทำงานบริหารความต่อเนื่อง ได้รับทราบประกาศฉุกเฉินของกรมอนามัยผ่านช่องทางโทรศัพท์/ไลน์กลุ่มผู้บริหารกรมฯ จึงแจ้งให้คณะทำงานบริหารความเสี่ยง (BCP) เลขานุการคณะทำงานฯ ผู้ช่วยเลขานุการคณะทำงานฯ และผู้รับผิดชอบเกี่ยวกับระบบไฟฟ้าทราบ พร้อมทั้งดำเนินการตามแผนรับสถานการณ์ฉุกเฉิน กรณีไฟดับ/หม้อไฟระเบิด
๔. ประธานคณะทำงานบริหารความต่อเนื่อง ประกาศใช้แผน BCP ของสำนักส่งเสริมสุขภาพ โดยใช้กระบวนการแจ้งเหตุฉุกเฉินตาม Call Tree ผ่านไลน์กลุ่มผู้บริหารสำนักส่งเสริมสุขภาพ และบุคลากรสำนักส่งเสริมสุขภาพ
๕. เลขานุการคณะทำงานฯ แจ้งให้บุคลากรสำนักส่งเสริมสุขภาพรับทราบประกาศ รวมทั้งแจ้งข้อมูลและสถานการณ์ตลอดจนแนวทางปฏิบัติงานผ่านช่องทางโทรศัพท์/ไลน์กลุ่มสำนักฯ เพื่อแจ้งให้บุคลากรภายในกลุ่มงานที่เดินทางมาทำงาน และอยู่ในระหว่างการเดินทางมาปฏิบัติงาน ให้ได้รับทราบข้อมูลอย่างทั่วถึงกันโดยเร็วที่สุด พร้อมทั้งดำเนินการดังนี้
 - ๕.๑ สรุปสถานการณ์ของเหตุการณ์ฉุกเฉินและการประกาศใช้แผนดำเนินธุรกิจอย่างต่อเนื่องของสำนักส่งเสริมสุขภาพ โดยใช้กระบวนการแจ้งเหตุฉุกเฉิน (Call Tree)
 - ๕.๒ แจ้งกำหนดการประชุมสำนักฯ และคณะทำงานบริหารความต่อเนื่อง (BCP) เป็นวาระเร่งด่วนฉุกเฉินในวันที่ ๒๘ มิถุนายน ๒๕๖๕ เวลา ๑๑.๐๐น. ณ ห้องประชุมสำนักส่งเสริมสุขภาพ โดยให้มีการบันทึกและสรุปรายงานการประชุม เพื่อแจ้งให้กับบุคลากรที่ไม่สามารถเข้าร่วมประชุมได้ หากไม่สามารถติดต่อบุคลากรบางท่านได้ ให้ประสานแจ้งข้อมูลทางโทรศัพท์ซ้ำ หรือทางไลน์ส่วนตัว เพื่อให้ได้รับทราบข้อมูลข่าวสารโดยเร็วต่อไป
 - ๕.๓ แจ้งแนวทางและวิธีปฏิบัติ เพื่อบริหารความพร้อมต่อสภาวะวิกฤต โดยขอให้ทุกคนปฏิบัติงาน ณ สำนักส่งเสริมสุขภาพ หรือสถานที่สำรอง เป็นระยะเวลาไม่เกิน ๑ สัปดาห์ และกำหนดให้รายงานการปฏิบัติงานที่รับผิดชอบ และตามที่ได้รับมอบหมายต่อผู้อำนวยการรับทราบ
 - ๕.๔ ในกรณีที่ยังสามารถดำเนินงานในสำนักส่งเสริมสุขภาพได้ ขอให้คณะทำงานฯ เตรียมความพร้อมในการจัดหาทรัพยากรที่จำเป็นต้องใช้ในการบริหารความต่อเนื่อง เช่น คอมพิวเตอร์ กระดาษ โทรศัพท์เคลื่อนที่ Flash Drive เป็นต้น
 - ๕.๕ คณะทำงานบริหารความต่อเนื่อง (BCP) รายงานสรุปการเตรียมความพร้อมในการรองรับต่อสภาวะวิกฤตและจัดทำรายชื่อบุคลากรสำนักส่งเสริมสุขภาพ พร้อมระบุช่องทางการติดต่อ เช่น ชื่อ นามสกุล หมายเลขโทรศัพท์เคลื่อนที่ อีเมลล์กลาง ไลน์ส่วนตัว
 - ๕.๖ หากเหตุการณ์เกิดขึ้นเกินระยะเวลา ๓ วัน ที่ประชุมได้พิจารณาภารกิจสำคัญที่ต้องเร่งรัด และแผนการปฏิบัติงาน

๕.๗ ประธานคณะกรรมการบริหารความเนือง มอบหมายให้คณะกรรมการบริหารความต่อเนื่องวางแผนและเตรียมความพร้อม ในกรณีที่สถานการณ์ยังไม่ปกติและไม่สามารถเข้าปฏิบัติงานได้ โดยให้คณะกรรมการบริหารความต่อเนื่อง ประสานแจ้งบุคลากรสำนักส่งเสริมสุขภาพ ผ่านทางไลน์สำนักส่งเสริมสุขภาพ และอีเมลแต่ละบุคคล

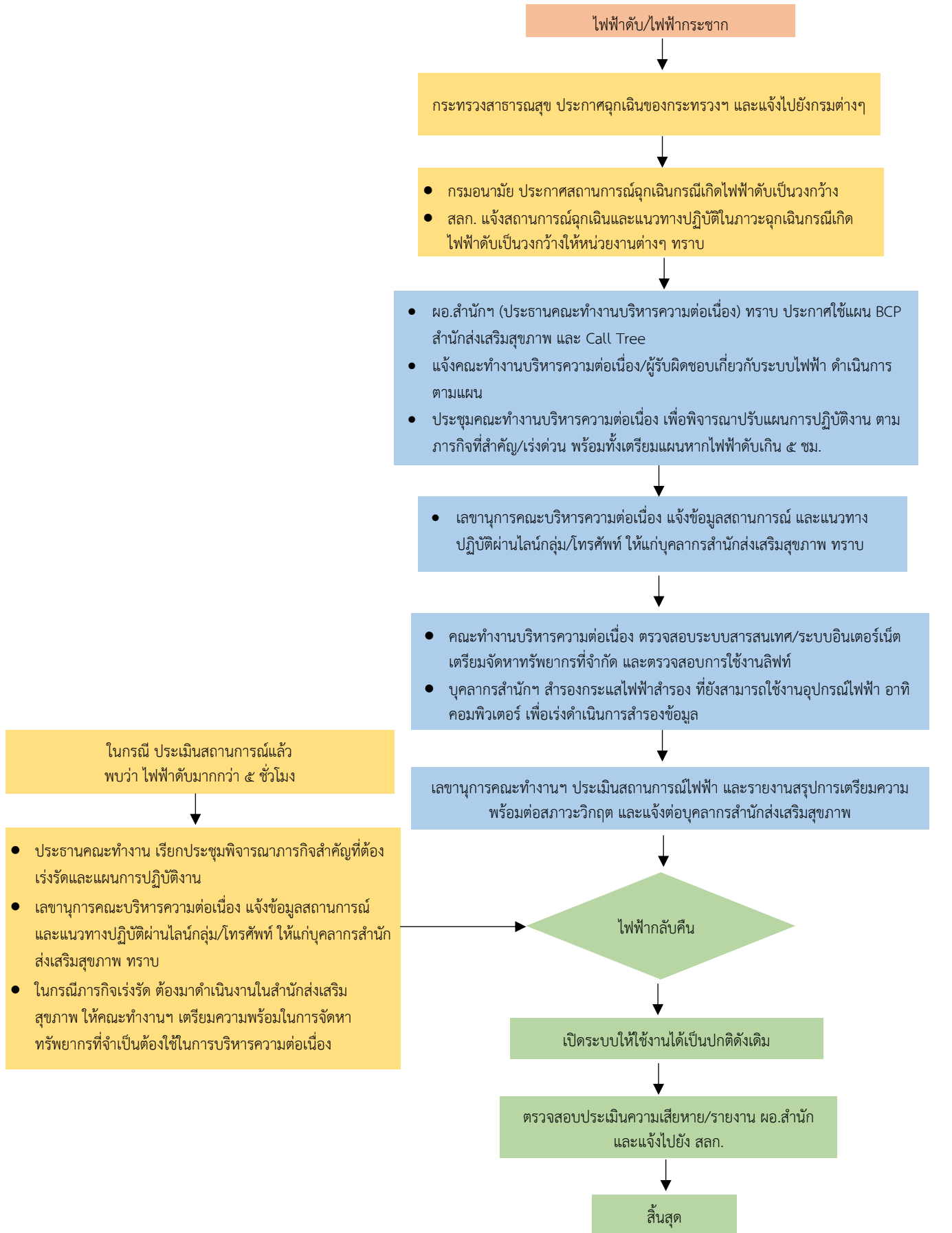
๖. ระยะเวลาในการ Call Tree.....๒.....ชั่วโมง

๗. ปัญหาอุปสรรค

จากการทดสอบแผน BCP ในครั้งนี้ คณะทำงานบริหารความต่อเนื่องได้พบว่ามีอุปสรรคและช่องว่างของแผน BCP ดังนี้

๑. เนื่องจากการดำเนินงานทดสอบแผน BCP ครั้งแรก ทำให้คณะทำงานยังไม่เข้าใจชัดเจน จึงต้องจัดเตรียมและทำความเข้าใจกับขั้นตอนกระบวนการ และการเตรียมเอกสารต่างๆ เพื่อใช้ในการทดสอบให้มากยิ่งขึ้น ดังนั้น หน่วยงานอาจมีการทดสอบแผน BCP อีกครั้ง เพื่อให้เกิดความเชื่อมั่นว่าหากเกิดสถานการณ์จริง หน่วยงานสามารถนำแผน BCP มาใช้ได้อย่างคล่องตัว และการดำเนินงานของหน่วยงานจะไม่เกิดการหยุดชะงัก สามารถดำเนินงานได้อย่างต่อเนื่อง
๒. การแจ้งเหตุฉุกเฉิน โดยสื่อสารผ่านช่องทางไลน์กลุ่ม ของหน่วยงาน/กลุ่มงาน อาจเป็นข้อจำกัดสำหรับคนที่ไม่มีไลน์กลุ่ม หลายกลุ่ม หรือบางคนไม่ค่อยให้ความสำคัญในการอ่านไลน์กลุ่ม
๓. ในตารางข้อมูลของคณะกรรมการบริหารความต่อเนื่อง ยังขาดข้อมูล ID Line ของคณะกรรมการ เพื่อให้สามารถติดต่อได้หลายช่องทาง จึงควรเพิ่มเติมข้อมูล ID Line ของคณะกรรมการ

แผนรับสถานการณ์ฉุกเฉิน สำนักส่งเสริมสุขภาพ (กรณีไฟดับ/หม้อไพระเปิด)



ภาพกิจกรรมการทดสอบแผนดำเนินธุรกิจอย่างต่อเนื่อง (Business Continuity Plan : BCP)
ของสำนักส่งเสริมสุขภาพ

