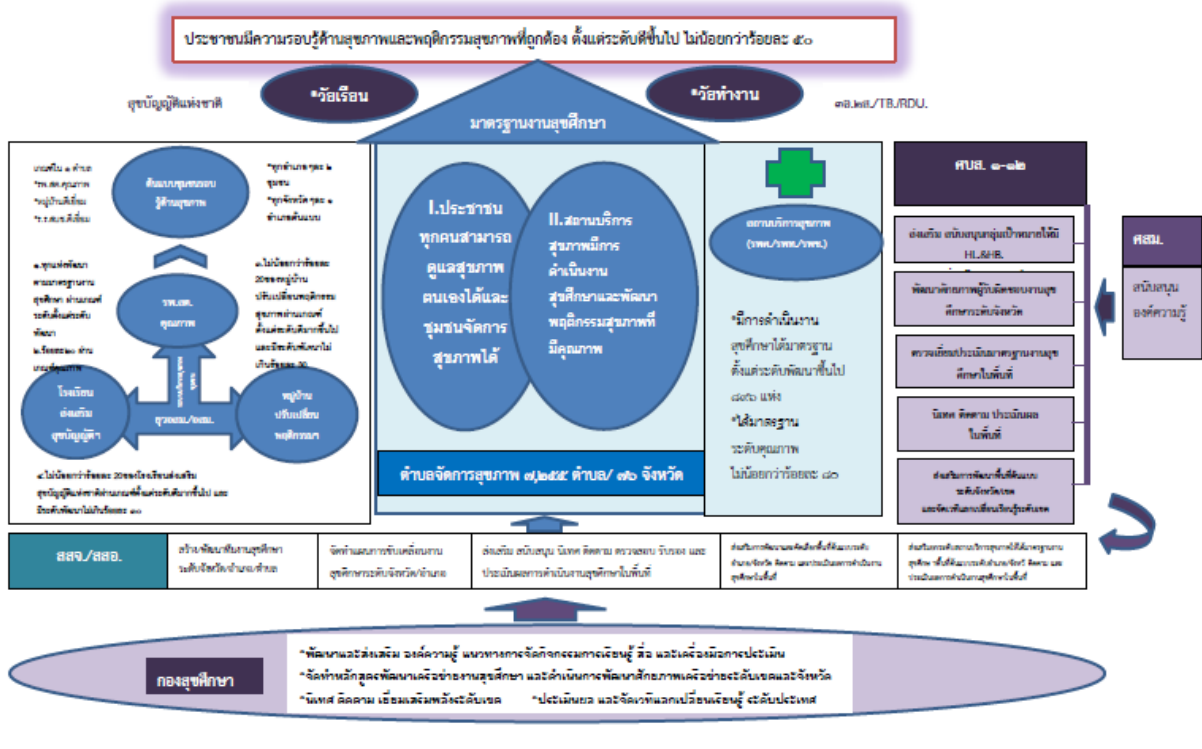


การดำเนินงานพัฒนาความรู้ด้านสุขภาพและพฤติกรรมสุขภาพ ปี ๒๕๖๓

กรมสนับสนุนบริการสุขภาพได้วางเป้าหมายการเสริมสร้างความรอบรู้ด้านสุขภาพ (Health Literacy) และพฤติกรรมสุขภาพ (Health Behavior) ในกลุ่มหลัก ๒ กลุ่มวัยคือ (๑)วัยเรียน และ(๒)กลุ่มวัยทำงาน เพื่อให้มีศักยภาพในการดูแลสุขภาพตนเองและครอบครัว โดยใช้กลยุทธ์การยกระดับความรู้ด้านสุขภาพด้วยกระบวนการเรียนรู้ด้านสุขภาพแบบมีส่วนร่วมของเครือข่ายสุขภาพ ทั้งในระบบบริการสุขภาพ ระบบสุขภาพภาคประชาชน และระบบการศึกษา ควบคู่กับการจัดการสิ่งแวดล้อมที่เอื้อต่อ การมีความรอบรู้ด้านสุขภาพและมีพฤติกรรมสุขภาพที่ถูกต้องตามเกณฑ์ดังนี้ (๑) กลุ่มวัยเรียน เน้นพฤติกรรมสุขภาพตามแนวทางสุขบัญญัติแห่งชาติ (๒) กลุ่มวัยทำงาน เน้นพฤติกรรม ๓๐.๒๕. และประเด็นตามนโยบายเร่งด่วนของประเทศ ได้แก่ การใช้ยาอย่างสมเหตุสมผล การป้องกันโรค เป็นต้น การดำเนินงานใช้กลวิธีส่งเสริมสนับสนุนการมีส่วนร่วมให้เครือข่ายมีการดำเนินงานตามกระบวนการสุขภาพเพื่อยกระดับความรู้ด้านสุขภาพและพฤติกรรมสุขภาพของประชาชนเป้าหมายให้ถูกต้อง จนสามารถพึ่งตนเองด้าน สุขภาพได้ชุมชนท้องถิ่น มีความเข้มแข็งสามารถจัดการปัญหาสุขภาพได้ด้วยตนเองจนนำไปสู่สุขภาวะ ทั้งนี้ได้เริ่ม ดำเนินงานมาตั้งแต่ปี ๒๕๕๗ จนถึงปัจจุบัน และกรมสนับสนุนบริการสุขภาพได้มีการประเมินผลลัพธ์การดำเนินงาน โดยเก็บรวบรวมข้อมูลความรู้ด้านสุขภาพ (Health Literacy) และพฤติกรรมสุขภาพในกลุ่มเป้าหมาย

*กรอบแนวทางการดำเนินงานสุศึกษาเพื่อเสริมสร้างความรอบรู้ด้านสุขภาพและพฤติกรรมสุขภาพ ปีงบประมาณ ๒๕๖๓

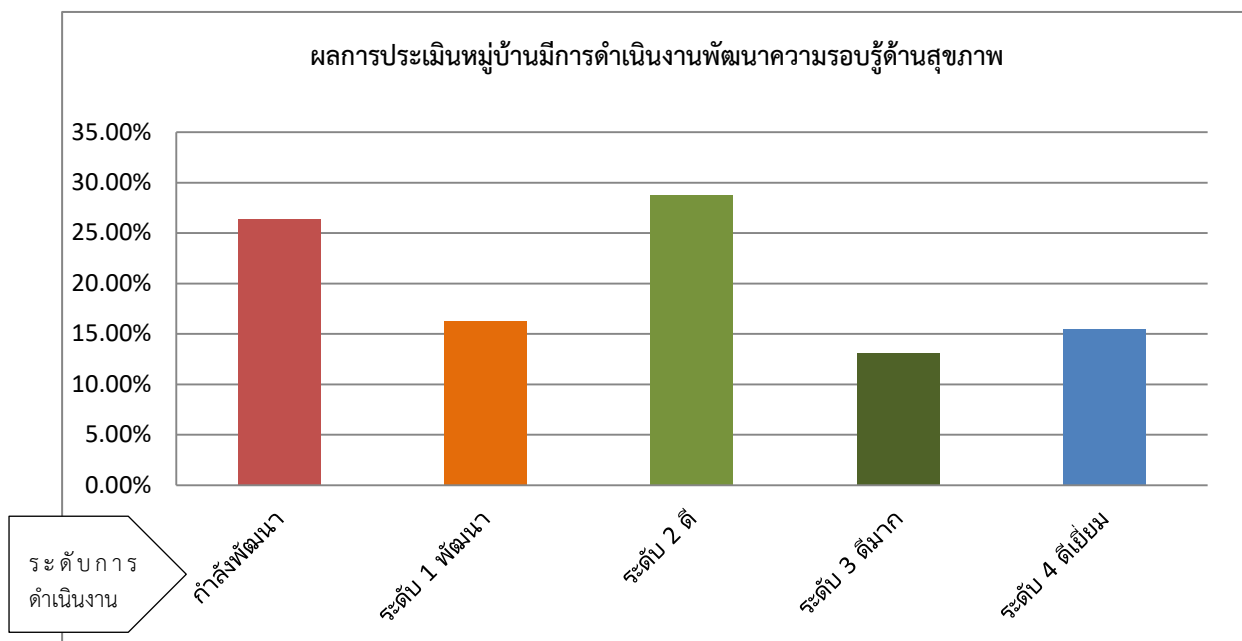


ผลการดำเนินงาน : ชุมชนมีการดำเนินงานพัฒนาความรอบรู้ด้านสุขภาพให้กับประชาชน

ผลการส่งเสริมให้ชุมชนมีการดำเนินงานพัฒนาความรอบรู้ด้านสุขภาพให้กับประชาชนผ่านโปรแกรมประเมิน Health Gate ประจำปีงบประมาณ ๒๕๖๓ พบว่ามีการดำเนินงานพัฒนา ความรอบรู้ด้านสุขภาพให้กับประชาชน โดยดำเนินงานในรูปแบบกระบวนการหมู่บ้านปรับเปลี่ยนพฤติกรรมสุขภาพ ๑๕,๗๒๒ แห่ง คิดเป็นร้อยละ ๒๐.๙๕ (จากฐานหมู่บ้านทั้งหมด ๗๕,๐๓๒ แห่ง) และโรงเรียนส่งเสริมสุขภาพัญญัติแห่งชาติ ๖,๓๐๓ แห่ง คิดเป็นร้อยละ ๒๐.๕๐ (จากฐานโรงเรียนสังกัดสำนักงานการศึกษาขั้นพื้นฐานและขยายโอกาส ๓๐,๗๕๗ แห่ง)

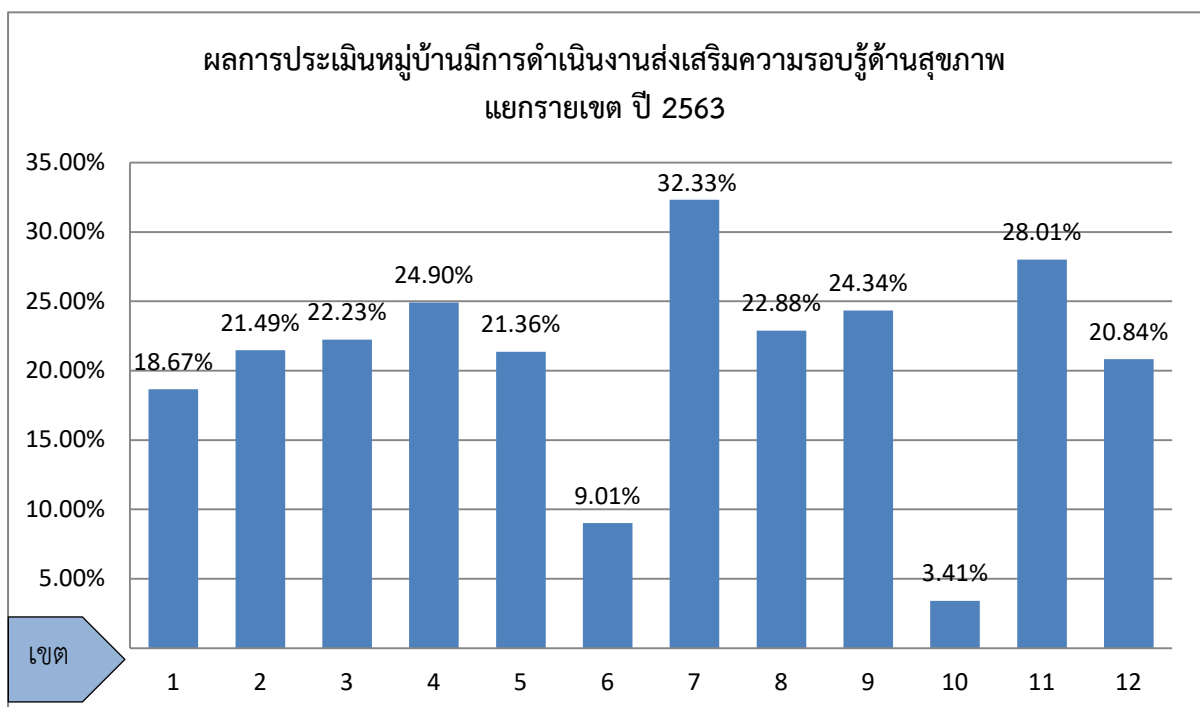
ตารางที่ ๑ ชุมชนมีการดำเนินงานในรูปแบบหมู่บ้านปรับเปลี่ยนพฤติกรรมสุขภาพ จำนวน ๑๕,๗๒๒ แห่ง แยกเป็นการพัฒนาเป็น ๕ ระดับ

ระดับการดำเนินงาน	กำลังพัฒนา	ระดับ ๑ พัฒนา	ระดับ ๒ ดี	ระดับ ๓ ดีมาก	ระดับ ๔ ดีเยี่ยม	รวม
จำนวน(แห่ง)	๔,๑๕๐	๒,๕๔๙	๔,๕๒๒	๒,๐๖๐	๒,๔๔๑	๑๕,๗๒๒
ร้อยละ (จากหมู่บ้านที่มีการดำเนินงาน)	๒๖.๔๐%	๑๖.๒๑%	๒๘.๗๖%	๑๓.๑๐%	๑๕.๕๓%	๑๐๐%
ร้อยละ (จากเป้าหมายทั้งหมด)	๕.๕๓%	๓.๔๐%	๖.๐๓%	๒.๗๕%	๓.๒๕%	๒๐.๕๐%



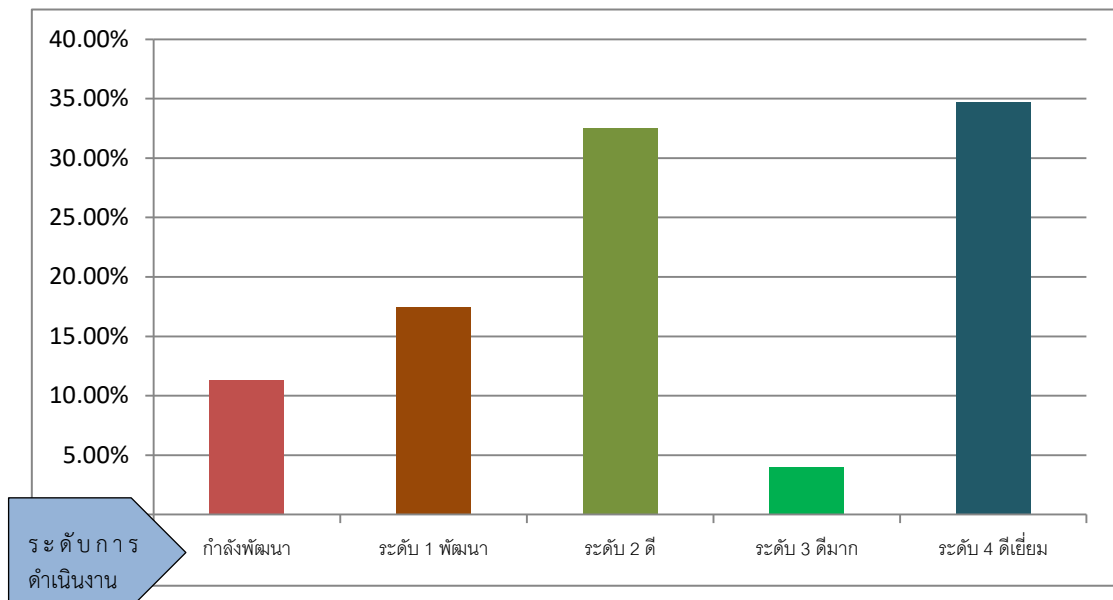
ตารางที่ ๒ ชุมชนมีการดำเนินงานพัฒนาความรู้ด้านสุขภาพ ในรูปแบบหมู่บ้านปรับเปลี่ยนพฤติกรรมสุขภาพ จำแนกรายเขต

เขตสุขภาพ	กำลังพัฒนา	ระดับที่ ๑ พัฒนา	ระดับที่ ๒ ดี	ระดับที่ ๓ ดีมาก	ระดับที่ ๔ ดีเยี่ยม	เป้าหมายมีการดำเนินงาน (แห่ง)	เป้าหมายทั้งหมด (แห่ง)	คิดเป็นร้อยละ
๑	๕๑๑	๒๐๓	๕๑๒	๑๒๒	๑๘๑	๑,๕๒๙	๘,๑๙๑	๑๘.๖๗%
๒	๓๖๖	๒๐๒	๒๕๑	๔๒	๑๐๗	๙๖๘	๔,๕๐๕	๒๑.๔๙%
๓	๒๒๖	๑๗๕	๔๕๒	๖๖	๖๕	๙๘๔	๔,๔๒๗	๒๒.๒๓%
๔	๔๘๑	๓๘๙	๓๓๔	๑๐๖	๑๐๐	๑,๔๑๐	๕,๖๖๒	๒๔.๙๐%
๕	๓๖๔	๒๙๙	๓๕๐	๘๑	๙๘	๑,๑๙๒	๕,๕๘๑	๒๑.๓๖%
๖	๒๐๖	๗๗	๙๕	๒๘	๓๑	๔๓๗	๔,๘๕๐	๙.๐๑%
๗	๘๕	๗๙	๕๕๓	๑๐๑๘	๙๕๐	๒,๖๘๕	๘,๓๐๖	๓๒.๓๓%
๘	๓๔๔	๒๕๕	๖๔๐	๑๖๒	๓๐๒	๑,๗๐๓	๗,๔๔๓	๒๒.๘๘%
๙	๖๗๒	๔๓๑	๗๓๘	๒๓๕	๓๖๗	๒,๔๔๓	๑๐,๐๓๘	๒๔.๓๔%
๑๐	๗๘	๒๙	๖๙	๔๓	๓๒	๒๕๑	๗,๓๕๖	๓.๔๑%
๑๑	๕๕๑	๒๒๐	๒๖๖	๗๓	๑๑๒	๑,๒๒๒	๔,๓๖๓	๒๘.๐๑%
๑๒	๒๖๖	๑๙๐	๒๖๒	๘๔	๙๖	๘๙๘	๔,๓๑๐	๒๐.๘๔%
รวม	๔,๑๓๓	๒,๕๓๙	๔,๕๑๐	๒,๐๓๙	๒,๔๔๑	๑๕,๗๒๒	๗๕,๐๓๒	๒๐.๙๕%
ร้อยละ	๕.๕๓%	๓.๔๐%	๖.๐๓%	๒.๗๕%	๓.๒๕%	๒๐.๙๕%		



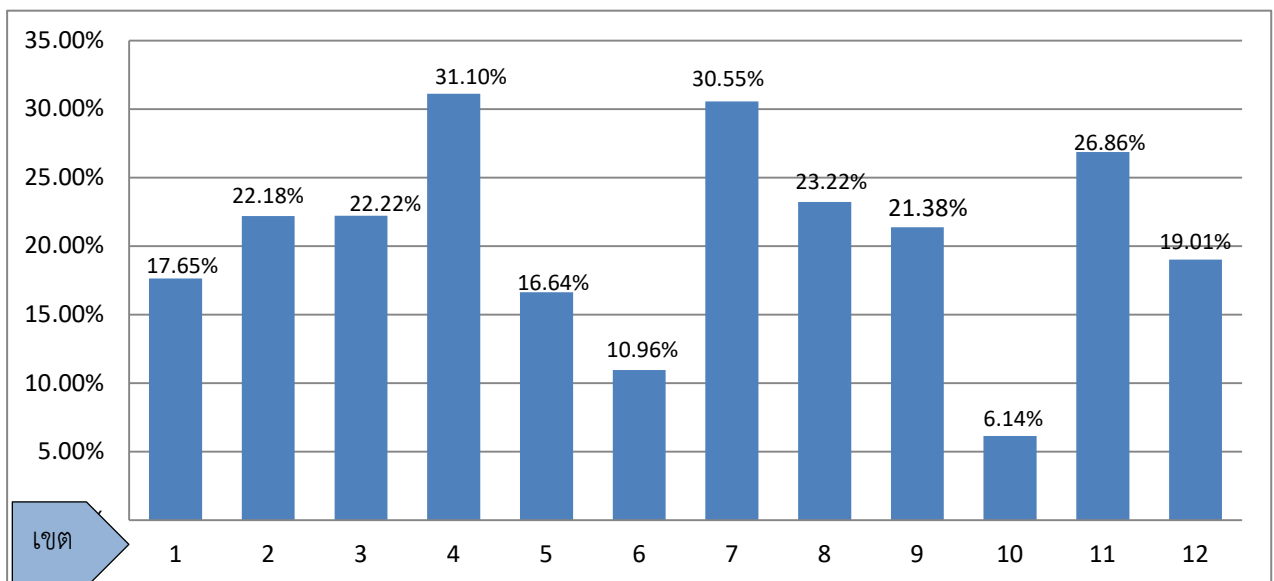
ตารางที่ ๓ ชุมชนมีการดำเนินงานในรูปแบบโรงเรียนส่งเสริมสุขภาพัญญัติแห่งชาติ จำนวน ๖,๓๐๓ แห่ง
แยกเป็นการพัฒนาเป็น ๕ ระดับ

ระดับการดำเนินงาน	กำลังพัฒนา	ระดับ ๑ พัฒนา	ระดับ ๒ ดี	ระดับ ๓ ดีมาก	ระดับ ๔ ดีเยี่ยม	รวม
จำนวน(แห่ง)	๗๑๕	๑,๑๐๑	๒,๐๕๓	๒๕๐	๒,๑๘๔	๖,๓๐๖
ร้อยละ(จากโรงเรียนที่มีการดำเนินงาน ๖,๓๐๖)	๑๑.๓๔%	๑๗.๔๖%	๓๒.๕๖%	๓.๙๖%	๓๔.๖๘%	๑๐๐%
ร้อยละ(จากโรงเรียนที่เป้าหมายทั้งหมด ๓๐,๗๕๗ แห่ง)	๒.๓๒%	๓.๕๘%	๖.๖๗%	๐.๘๑%	๗.๑๑%	๒๐.๕๐%



ตารางที่ ๒ ชุมชนมีการดำเนินงานพัฒนาความรู้ด้านสุขภาพ ในรูปแบบโรงเรียนสุขบัญญัติแห่งชาติ จำแนกรายเขต

เขตสุขภาพ	กำลังพัฒนา	ระดับที่ ๑ พัฒนา	ระดับที่ ๒ ดี	ระดับที่ ๓ ดีมาก	ระดับที่ ๔ ดีเยี่ยม	เป้าหมายมี การดำเนินงาน (แห่ง)	เป้าหมาย ทั้งหมด (แห่ง)	คิดเป็น ร้อยละ
๑	๙๒	๑๐๕	๑๘๙	๑๓	๑๙๐	๕๘๙	๓,๓๓๘	๑๗.๖๕%
๒	๗๘	๙๘	๑๑๘	๑๐	๑๒๓	๔๒๗	๑,๙๒๕	๒๒.๑๘%
๓	๔๐	๖๙	๑๙๐	๑๒	๘๓	๓๙๔	๑,๗๗๓	๒๒.๒๒%
๔	๘๕	๑๐๓	๑๙๔	๑๖	๑๕๕	๕๕๓	๑,๗๗๘	๓๑.๑๐%
๕	๔๕	๘๓	๑๑๗	๘	๑๑๖	๓๖๙	๒,๒๑๘	๑๖.๖๔%
๖	๒๘	๔๐	๗๑	๙	๖๓	๒๑๑	๑,๙๒๕	๑๐.๙๖%
๗	๑๙	๕๙	๑๖๕	๑๑๖	๖๑๐	๙๖๙	๓,๑๗๒	๓๐.๕๕%
๘	๗๙	๑๒๒	๒๖๐	๓๗	๒๘๘	๗๘๖	๓,๓๘๕	๒๓.๒๒%
๙	๘๐	๑๖๐	๓๓๙	๑๕	๒๓๕	๘๒๙	๓,๘๗๗	๒๑.๓๘%
๑๐	๑๔	๓๔	๖๘	๘	๖๒	๑๘๖	๓,๐๓๐	๖.๑๔%
๑๑	๑๐๑	๑๕๒	๑๗๐	๔	๑๕๐	๕๗๗	๒,๑๔๘	๒๖.๘๖%
๑๒	๕๔	๗๖	๑๗๒	๒	๑๑๒	๔๑๖	๒,๑๘๘	๑๙.๐๑%
รวม	๗๑๕	๑,๑๐๑	๒,๐๕๓	๒๕๐	๒,๑๘๗	๖,๓๐๖	๓๐,๗๕๗	๒๐.๕๐%
ร้อยละ	๒.๓๒%	๓.๕๘%	๖.๖๗%	๐.๘๑%	๗.๑๑%	๒๐.๕๐%		



ผลการประเมินความรอบรู้ด้านสุขภาพและพฤติกรรมสุขภาพ

การสุ่มตัวอย่าง (จากโปรแกรมระบบประเมินผล HL&HB Google Form)

๑. ประชากร ได้แก่ กลุ่มวัยทำงาน(๑๕-๖๐ ปีขึ้นไป) และกลุ่มวัยเรียน(๖-๑๕ ปี)

ในพื้นที่เป้าหมายปี ๒๕๖๓

๒. กลุ่มตัวอย่าง ได้แก่ (๑) กลุ่มวัยทำงาน (ในหมู่บ้านปรับเปลี่ยนพฤติกรรมสุขภาพ)

(๒) กลุ่มวัยเรียน ในโรงเรียนที่มีการดำเนินงานสุขบัญญัติแห่งชาติ

การสุ่มตัวอย่าง ๑๒ เขตบริการ จำนวน ๑๒ เขตๆ ละ ๒ จังหวัดๆ ละ ๔๐๐ คน

รวม ทั้งหมด ๒๔ จังหวัด จำนวน ๔๘๐๐ คน

ผลการประเมิน : ภาพรวมประชากรกลุ่มเป้าหมายที่มีความรอบรู้ด้านสุขภาพและพฤติกรรมสุขภาพที่ถูกต้องในระดับระดับดีขึ้น ร้อยละ ๖๘.๓๓

๑. ผลการประเมินความรอบรู้ด้านสุขภาพแยกตามกลุ่มวัย

ประเด็น		ร้อยละของกลุ่มเป้าหมายผ่านเกณฑ์
HL&HB วัยทำงาน		๗๖.๘๕
HL.	จำนวน	๓๔๙๓
	ร้อยละ	๗๒.๗๗
HB.	จำนวน	๓๘๘๔
	ร้อยละ	๘๐.๙๒
HL&HB วัยเรียน		๕๙.๘๒
HL.	จำนวน	๓๐๕๕
	ร้อยละ	๖๓.๘๖
HB.	จำนวน	๒๖๗๘
	ร้อยละ	๕๕.๗๙
ภาพรวมHL&HB ๒ กลุ่มเป้าหมาย		๖๘.๓๓

๒. ผลการประเมินกลุ่มตัวอย่าง(วัยทำงาน ๑๕-๖๐ ปี ขึ้นไป)มีความรอบรู้ด้านสุขภาพและพฤติกรรมสุขภาพ
แยกตามระดับคะแนน

ความรู้ ด้านสุขภาพ (กลุ่มวัยทำงาน)	ช่วงคะแนน	ร้อยละของกลุ่มเป้าหมาย		
	<๖๐% ของคะแนนเต็ม	ไม่ดี	จำนวน	๒๘๔
	ร้อยละ		๕.๙๒	
≥๖๐% - <๗๐% ของคะแนนเต็ม	พอใช้	จำนวน	๑,๐๒๓	
		ร้อยละ	๒๑.๓๑	
≥๗๐% - <๘๐% ของคะแนนเต็ม	ดี	จำนวน	๑,๕๑๗	
		ร้อยละ	๓๑.๖๐	
≥๘๐%ของคะแนนเต็ม	ดีมาก	จำนวน	๑,๙๗๖	
		ร้อยละ	๔๑.๑๗	
รวม		จำนวน	๔,๘๐๐	
		ร้อยละ	๑๐๐	
ผ่านเกณฑ์ที่กำหนด		ร้อยละ	๗๒.๗๗	
พฤติกรรมสุขภาพ (กลุ่มวัยทำงาน)	ช่วงคะแนน	ร้อยละของกลุ่มเป้าหมาย		
	<๖๐%ของคะแนนเต็ม	ไม่ดี	จำนวน	๑๖๘
	ร้อยละ		๓.๕๐	
≥๖๐% - <๗๐%ของคะแนนเต็ม	พอใช้	จำนวน	๗๔๘.๐๐	
		ร้อยละ	๑๕.๕๘	
≥๗๐% - <๘๐%ของคะแนนเต็ม	ดี	จำนวน	๑,๕๖๙	
		ร้อยละ	๓๒.๖๙	
≥๘๐%ของคะแนนเต็ม	ดีมาก	จำนวน	๒,๓๑๕	
		ร้อยละ	๔๘.๒๓	
รวม		จำนวน	๔,๘๐๐	
		ร้อยละ	๑๐๐	
ผ่านเกณฑ์ที่กำหนด		ร้อยละ	๘๐.๙๒	

๓. ผลการประเมินกลุ่มตัวอย่าง(วัยเรียน๖-๑๕ ปี)

มีความรอบรู้ด้านสุขภาพและพฤติกรรมสุขภาพแยกตามระดับคะแนน

ความรู้ด้านสุขภาพ (กลุ่มวัยเรียน)	ช่วงคะแนน	ระดับ	ร้อยละของกลุ่มเป้าหมาย	
	<๖๐%ของคะแนนเต็ม	ไม่ดี	จำนวน	๕๖๘
			ร้อยละ	๑๑.๘๗
	≥๖๐% - <๗๐%ของคะแนนเต็ม	พอใช้	จำนวน	๑,๑๑๙
			ร้อยละ	๒๓.๔๐
	≥๗๐% - <๘๐%ของคะแนนเต็ม	ดี	จำนวน	๑,๑๔๘
			ร้อยละ	๒๓.๙๗
	≥๘๐%ของคะแนนเต็ม	ดีมาก	จำนวน	๑,๙๐๗
			ร้อยละ	๓๙.๘๘
	รวม		จำนวน	๔,๘๐๐
		ร้อยละ	๑๐๐	
ผ่านเกณฑ์ที่กำหนด		ร้อยละ	๖๓.๘๖	
พฤติกรรมสุขภาพ (กลุ่มวัยเรียน)	ช่วงคะแนน	ระดับ	จำนวน/ร้อยละของกลุ่มเป้าหมาย	
	<๖๐% ของคะแนนเต็ม	ไม่ดี	จำนวน	๕๓๓
			ร้อยละ	๑๑.๑๘
	≥๖๐% - <๗๐% ของคะแนนเต็ม	พอใช้	จำนวน	๑,๕๗๓
			ร้อยละ	๓๒.๘๗
	≥๗๐% - <๘๐% ของคะแนนเต็ม	ดี	จำนวน	๑,๑๖๒
			ร้อยละ	๒๔.๒๗
	≥๘๐% ของคะแนนเต็ม	ดีมาก	จำนวน	๑,๕๑๖
			ร้อยละ	๓๑.๗๒
	รวม		จำนวน	๔,๘๐๐
		ร้อยละ	๑๐๐	
ผ่านเกณฑ์ที่กำหนด		ร้อยละ	๕๕.๙๙	

ข้อมูลทั่วไปผู้ตอบแบบประเมิน

เพศ	ชาย		หญิง		รวม									
	จำนวน	ร้อยละ	จำนวน	ร้อยละ	จำนวน	ร้อยละ								
	1694	35.29	2938	61.21	4800	96.5								
ช่วงอายุ	15-19 ปี		20-29 ปี		30-39 ปี		40-49 ปี		50-59 ปี		80 ปีขึ้นไป		รวม	
	จำนวน	ร้อยละ	จำนวน	ร้อยละ	จำนวน	ร้อยละ	จำนวน	ร้อยละ	จำนวน	ร้อยละ	จำนวน	ร้อยละ	จำนวน	ร้อยละ
	231	4.81	651	13.56	845	17.60	1234	25.71	1208	25.17	631	13.15	4800	100.00
ระดับการศึกษา	ไม่ได้เรียนหนังสือ		ประถมศึกษา		ม.ต้น		ม.ปลาย/ปวช.		อนุปริญญา/ปวส.		ปริญญาตรีขึ้นไป		รวม	
	จำนวน	ร้อยละ	จำนวน	ร้อยละ	จำนวน	ร้อยละ	จำนวน	ร้อยละ	จำนวน	ร้อยละ	จำนวน	ร้อยละ	จำนวน	ร้อยละ
	131	2.73	1901	39.60	864	18.00	969	20.19	499	10.40	436	9.08	4800	100.00
สถานะ	อสม. อสค.		แกนนำชุมชน		หน้ากลุ่มต่าง ๆ ในชุมชน		ดีกรปกครองส่วนท้องถิ่น		ประชาชนในชุมชน		เจ้าหน้าที่สาธารณสุข		รวม	
	จำนวน	ร้อยละ	จำนวน	ร้อยละ	จำนวน	ร้อยละ	จำนวน	ร้อยละ	จำนวน	ร้อยละ	จำนวน	ร้อยละ	จำนวน	ร้อยละ
	998	20.79	97	2.02	98	2.04	71	1.48	3158	65.79	199	4.15	4800	96.27
ความตั้งใจเลิกบุหรี่	ไม่เคยคิดจะเลิก		ไม่แน่ใจที่จะเลิก		คิดจะเลิกสูบ									
	จำนวน	ร้อยละ	จำนวน	ร้อยละ	จำนวน	ร้อยละ								
	182	23.24	217	27.71	384	49.04								
ระยะเวลาเลิกสูบบุหรี่ (ถาวร)	น้อยกว่า 1 เดือน		1-6 เดือน		7-12 เดือน		1-2 ปี		2 ปีขึ้นไป					
	จำนวน	ร้อยละ	จำนวน	ร้อยละ	จำนวน	ร้อยละ	จำนวน	ร้อยละ	จำนวน	ร้อยละ				
	307	32.73	91	9.70	182	19.40	358	38.17	0	0.00				
ชื่อยาปฏิชีวนะ	ทุกครั้ง		บ่อยครั้ง		น้อยครั้ง		ไม่ปฏิบัติ		รวม					
	จำนวน	ร้อยละ	จำนวน	ร้อยละ	จำนวน	ร้อยละ	จำนวน	ร้อยละ	จำนวน	ร้อยละ				
	378	7.50	256	5.08	1809	35.88	2599	51.55	4800	100.01				

ตารางแสดงผลการประเมิน : ประชากรกลุ่มวัยทำงานที่มีความรอบรู้ด้านสุขภาพและพฤติกรรมสุขภาพ ที่ถูกต้องในระดับระดับดีขึ้นไป จำแนกรายเขต

ตารางที่ ๑ ร้อยละของกลุ่มตัวอย่างที่มีความรอบรู้ด้านสุขภาพและมีพฤติกรรมสุขภาพที่ถูกต้องเหมาะสมตามเกณฑ์ที่กำหนด ปีงบประมาณ พ.ศ. ๒๕๖๓														
ประเด็น		ศบส. เขต ๑	ศบส. เขต ๒	ศบส. เขต ๓	ศบส. เขต ๔	ศบส. เขต ๕	ศบส. เขต ๖	ศบส. เขต ๗	ศบส. เขต ๘	ศบส. เขต ๙	ศบส. เขต ๑๐	ศบส. เขต ๑๑	ศบส. เขต ๑๒	ภาพรวม
HL&HB วัยทำงาน		๘๑.๘๘	๖๕.๘๘	๖๐.๓๘	๗๔.๕๐	๘๔.๐๐	๘๑.๗๕	๘๗.๒๕	๗๗.๑๓	๗๗.๒๕	๗๖.๓๘	๗๗.๗๕	๗๑.๗๕	๗๖.๘๕
HL.	จำนวน	๓๒๖	๒๑๖	๒๐๔	๓๐๕	๓๐๘	๒๙๑	๓๓๗	๓๐๓	๒๘๕	๒๘๖	๒๘๘	๓๔๔	๓๔๙๓
	ร้อยละ	๘๑.๕	๕๔	๕๑	๗๖.๒๕	๗๗	๗๒.๗๕	๘๔.๒๕	๗๕.๗๕	๗๑.๒๕	๗๑.๕	๗๒	๗๖.๒๕	๗๒.๗๗
HB.	จำนวน	๓๒๙	๓๑๑	๒๙๐	๒๙๑	๓๖๔	๓๖๓	๓๖๑	๓๑๔	๓๓๓	๓๒๕	๓๓๔	๒๖๙	๓๘๘๔
	ร้อยละ	๘๒.๒๕	๗๗.๗๕	๖๙.๗๕	๗๒.๗๕	๙๑	๙๐.๗๕	๙๐.๒๕	๗๘.๕	๘๓.๒๕	๘๑.๒๕	๘๓.๕	๖๗.๒๕	๘๐.๙๒
HL&HB วัยเรียน		๕๙.๒๕	๕๓.๘๘	๕๖.๖๓	๕๘.๕๐	๗๖.๘๘	๕๒.๗๕	๕๔.๖๓	๖๑.๖๓	๖๖.๘๘	๕๗.๓๘	๕๘.๗๕	๖๑.๙๘	๕๙.๘๒
HL.	จำนวน	๒๖๐	๒๕๔	๒๖๓	๒๕๐	๓๐๒	๒๒๒	๒๑๗	๒๖๔	๒๖๙	๒๔๗	๒๖๔	๒๔๓	๓๐๕๕
	ร้อยละ	๖๕.๐๐	๖๓.๕๐	๖๕.๗๕	๖๒.๕๐	๗๕.๕๐	๕๕.๕๐	๕๔.๒๕	๖๖.๐๐	๖๗.๒๕	๖๑.๗๕	๖๖.๐๐	๖๓.๒๘	๖๓.๘๖
HB.	จำนวน	๒๑๔	๑๗๗	๑๙๐	๒๑๘	๓๑๓	๒๐๐	๒๒๐	๒๒๙	๒๖๖	๒๑๒	๒๐๖	๒๓๓	๒๖๗๘
	ร้อยละ	๕๓.๕๐	๔๔.๒๕	๔๗.๕๐	๕๔.๕๐	๗๘.๒๕	๕๐.๐๐	๕๕.๐๐	๕๗.๒๕	๖๖.๕๐	๕๓.๐๐	๕๑.๕๐	๖๐.๖๘	๕๕.๗๙
ภาพรวมHL&HB ๒ กลุ่มเป้าหมาย		๗๐.๕๖	๕๙.๘๘	๕๘.๕๐	๖๖.๕๐	๘๐.๔๔	๖๗.๒๕	๗๐.๙๔	๖๙.๓๘	๗๒.๐๖	๖๖.๘๘	๖๘.๒๕	๖๖.๘๗	๖๘.๓๓

*ตามเกณฑ์ที่กำหนด หมายถึงมีความรอบรู้ด้านสุขภาพและพฤติกรรมสุขภาพในระดับดีขึ้นไป (ได้คะแนนเท่ากับหรือมากกว่าร้อยละ ๗๐)

ตารางที่ ๒ ผลการประเมินกลุ่มตัวอย่าง(วัยทำงาน ๑๕-๖๐ ปี ขึ้นไป)มีความรอบรู้ด้านสุขภาพ แยกตามระดับคะแนน รายเขต

ความรอบรู้ด้านสุขภาพ	ช่วงคะแนน	ระดับ		สปส.	สปส.	สปส.	สปส.	สปส.	สปส.	สปส.	สปส.	สปส.	สปส.	สปส.	ประเทศ	
				เขต๑	เขต๒	เขต๓	เขต๔	เขต๕	เขต๖	เขต๗	เขต๘	เขต๙	เขต๑๐	เขต๑๑		เขต๑๒
<๖๐% ของคะแนนเต็ม	ไม่ดี	จำนวน		๑๕	๕๑	๖๖	๑๙	๑๑	๑๙	๘	๑๙	๒๐	๒๕	๑๖	๑๕	๒๘๔
		ร้อยละ		๓.๗๕	๑๒.๗๕	๑๖.๕๐	๔.๗๕	๒.๗๕	๔.๗๕	๒.๐๐	๔.๗๕	๕.๐๐	๖.๒๕	๔.๐๐	๓.๗๕	๕.๙๒
≥๖๐% - <๗๐% ของคะแนนเต็ม	พอใช้	จำนวน		๕๙	๑๓๓	๑๓๐	๗๖	๘๑	๙๐	๕๕	๗๘	๙๕	๘๙	๙๖	๔๑	๑,๐๒๓
		ร้อยละ		๑๔.๗๕	๓๓.๒๕	๓๒.๕๐	๑๙.๐๐	๒๐.๒๕	๒๒.๕๐	๑๓.๗๕	๑๙.๕๐	๒๓.๗๕	๒๒.๒๕	๒๔.๐๐	๑๐.๒๕	๒๑.๓๑
≥๗๐% - <๘๐% ของคะแนนเต็ม	ดี	จำนวน		๑๑๕	๑๐๕	๑๑๒	๑๔๘	๑๗๔	๑๔๗	๑๐๓	๑๓๑	๑๓๖	๑๑๖	๑๐๗	๑๒๓	๑,๕๑๗
		ร้อยละ		๒๘.๗๕	๒๖.๒๕	๒๘.๐๐	๓๗.๐๐	๔๓.๕๐	๓๖.๗๕	๒๕.๗๕	๓๒.๗๕	๓๔.๐๐	๒๙.๐๐	๒๖.๗๕	๓๐.๗๕	๓๑.๖๐
≥๘๐% ของคะแนนเต็ม	ดีมาก	จำนวน		๒๑๑	๑๑๑	๙๒	๑๕๗	๑๓๔	๑๔๔	๒๓๔	๑๗๒	๑๔๙	๑๗๐	๑๘๑	๒๒๑	๑,๙๗๖
		ร้อยละ		๕๒.๗๕	๒๗.๗๕	๒๓.๐๐	๓๙.๒๕	๓๓.๕๐	๓๖.๐๐	๕๘.๕๐	๔๓.๐๐	๓๗.๒๕	๔๒.๕๐	๔๕.๒๕	๕๕.๒๕	๔๑.๑๗
รวม		จำนวน		๔๐๐	๔๐๐	๔๐๐	๔๐๐	๔๐๐	๔๐๐	๔๐๐	๔๐๐	๔๐๐	๔๐๐	๔๐๐	๔,๘๐๐	
		ร้อยละ		๑๐๐	๑๐๐	๑๐๐	๑๐๐	๑๐๐	๑๐๐	๑๐๐	๑๐๐	๑๐๐	๑๐๐	๑๐๐	๑๐๐	๑๐๐
ผ่านเกณฑ์ที่กำหนด		ร้อยละ		๘๑.๕๐	๕๔.๐๐	๕๑.๐๐	๗๖.๒๕	๗๗.๐๐	๗๒.๗๕	๘๔.๒๕	๗๕.๗๕	๗๑.๒๕	๗๑.๕๐	๗๒.๐๐	๘๖.๐๐	๗๒.๗๗

*ตามเกณฑ์ที่กำหนด หมายถึงมีความรอบรู้ด้านสุขภาพและพฤติกรรมสุขภาพในระดับดีขึ้นไป (ได้คะแนนเท่ากับหรือมากกว่าร้อยละ ๗๐)

ตารางที่ ๓ ผลการประเมินกลุ่มตัวอย่าง(วัยทำงาน ๑๕-๖๐ ปี ขึ้นไป)มีพฤติกรรมสุขภาพที่ต้องแยกตามระดับคะแนน รายเขต

พฤติกรรมสุขภาพ	ช่วงคะแนน	ระดับ	สบส.เขต๑	สบส.เขต๒	สบส.เขต๓	สบส.เขต๔	สบส.เขต๕	สบส.เขต๖	สบส.เขต๗	สบส.เขต๘	สบส.เขต๙	สบส.เขต ๑๐	สบส.เขต๑๑	สบส.เขต๑๒	ประเทศ
<๖๐% ของคะแนนเต็ม	ไม่ดี	จำนวน	๑๘	๑๔	๒๕	๒๐	๑๐	๔	๖	๒๓	๑๒	๑๐	๑๒	๑๔	๑๖๘
		ร้อยละ	๔.๕๐	๓.๕๐	๖.๒๕	๕.๐๐	๒.๕๐	๑.๐๐	๑.๕๐	๕.๗๕	๓.๐๐	๒.๕๐	๓.๐๐	๓.๕๐	๓.๕๐
≥๖๐% - <๗๐% ของคะแนนเต็ม	พอใช้	จำนวน	๕๓	๗๕	๘๕	๘๙	๒๖	๓๓	๓๓	๖๓	๕๕	๖๕	๕๔	๑๑๗	๗๔๘.๐๐
		ร้อยละ	๑๓.๒๕	๑๘.๗๕	๒๑.๒๕	๒๒.๒๕	๖.๕๐	๘.๒๕	๘.๒๕	๑๕.๗๕	๑๓.๗๕	๑๖.๒๕	๑๓.๕๐	๒๙.๒๕	๑๕.๕๘
≥๗๐% - <๘๐% ของคะแนนเต็ม	ดี	จำนวน	๑๒๖	๑๓๔	๑๔๕	๑๖๐	๑๔๒	๑๑๑	๘๖	๑๕๒	๑๑๕	๑๓๘	๑๕๗	๑๐๓	๑,๕๖๙
		ร้อยละ	๓๑.๕๐	๓๓.๕๐	๓๖.๒๕	๔๐.๐๐	๓๕.๕๐	๒๗.๗๕	๒๑.๕๐	๓๘.๐๐	๒๘.๗๕	๓๔.๕๐	๓๙.๒๕	๒๕.๗๕	๓๒.๖๙
≥๘๐% ของคะแนนเต็ม	ดีมาก	จำนวน	๒๐๓	๑๗๗	๑๔๕	๑๓๑	๒๒๒	๒๕๒	๒๗๕	๑๖๒	๒๑๘	๑๘๗	๑๗๗	๑๖๖	๒,๓๑๕
		ร้อยละ	๕๐.๗๕	๔๔.๒๕	๓๖.๒๕	๓๒.๗๕	๕๕.๕๐	๖๓.๐๐	๖๘.๗๕	๔๐.๕๐	๕๔.๕๐	๔๖.๗๕	๔๔.๒๕	๔๑.๕๐	๔๘.๒๓
รวม		จำนวน	๔๐๐	๔๐๐	๔๐๐	๔๐๐	๔๐๐	๔๐๐	๔๐๐	๔๐๐	๔๐๐	๔๐๐	๔๐๐	๔๐๐	๔,๘๐๐
		ร้อยละ	๑๐๐	๑๐๐	๑๐๐	๑๐๐	๑๐๐	๑๐๐	๑๐๐	๑๐๐	๑๐๐	๑๐๐	๑๐๐	๑๐๐	๑๐๐
ผ่านเกณฑ์ที่กำหนด		ร้อยละ	๘๒.๒๕	๗๗.๗๕	๗๒.๕๐	๗๒.๗๕	๙๑.๐๐	๙๐.๗๕	๙๐.๒๕	๗๘.๕๐	๘๓.๒๕	๘๑.๒๕	๘๓.๕๐	๖๗.๒๕	๘๐.๙๒

*ตามเกณฑ์ที่กำหนด หมายถึงมีความรอบรู้ด้านสุขภาพและพฤติกรรมสุขภาพในระดับดีขึ้นไป (ได้คะแนนเท่ากับหรือมากกว่าร้อยละ ๗๐)

ตารางที่ ๔ ผลการประเมินกลุ่มตัวอย่าง(วัยเรียน ๖-๑๕ ปี)มีความรอบรู้ด้านสุขภาพ แยกตามระดับคะแนน รายเขต

ความรู้ด้านสุขภาพ	ช่วงคะแนน	ระดับ	สพส.															ประเทศ
			เขต๑	เขต๒	เขต๓	เขต๔	เขต๕	เขต๖	เขต๗	เขต๘	เขต๙	เขต๑๐	เขต๑๑	เขต๑๒				
<๖๐% ของคะแนนเต็ม	ไม่ดี	จำนวน	๕๒	๖๑	๔๑	๕๒	๓๕	๖๑	๒๖	๕๐	๕๘	๕๐	๔๕	๓๗	๕๖๘			
		ร้อยละ	๑๓.๐๐	๑๕.๒๕	๑๐.๒๕	๑๓.๐๐	๘.๗๕	๑๕.๒๕	๖.๕๐	๑๒.๕๐	๑๔.๕๐	๑๒.๕๐	๑๑.๒๕	๙.๖๔	๑๑.๘๗			
≥๖๐% - <๗๐% ของคะแนนเต็ม	พอใช้	จำนวน	๔๖	๘๕	๙๖	๙๘	๖๓	๑๑๗	๑๕๗	๘๖	๗๓	๑๐๓	๙๑	๑๐๔	๑,๑๑๙			
		ร้อยละ	๑๑.๕๐	๒๑.๒๕	๒๔.๐๐	๒๔.๕๐	๑๕.๗๕	๒๙.๒๕	๓๙.๒๕	๒๑.๕๐	๑๘.๒๕	๒๕.๗๕	๒๒.๗๕	๒๗.๐๘	๒๓.๔๐			
≥๗๐% - <๘๐% ของคะแนนเต็ม	ดี	จำนวน	๘๑	๗๒	๑๓๗	๑๑๓	๕๙	๑๑๘	๗๙	๗๖	๖๙	๑๕๐	๑๒๘	๖๖	๑,๑๔๘			
		ร้อยละ	๒๐.๒๕	๑๘.๐๐	๓๔.๒๕	๒๘.๒๕	๑๔.๗๕	๒๙.๕๐	๑๙.๗๕	๑๙.๐๐	๑๗.๒๕	๓๗.๕๐	๓๒.๐๐	๑๗.๑๙	๒๓.๙๗			
≥๘๐% ของคะแนนเต็ม	ดีมาก	จำนวน	๑๗๙	๑๘๒	๑๒๖	๑๓๗	๒๔๓	๑๐๔	๑๓๘	๑๘๘	๒๐๐	๙๗	๑๓๖	๑๗๗	๑,๙๐๗			
		ร้อยละ	๔๔.๗๕	๔๕.๕๐	๓๑.๕๐	๓๔.๒๕	๖๐.๗๕	๒๖.๐๐	๓๔.๕๐	๔๗.๐๐	๕๐.๐๐	๒๔.๒๕	๓๔.๐๐	๔๖.๐๘	๓๙.๘๘			
รวม		จำนวน	๔๐๐	๔๐๐	๔๐๐	๔๐๐	๔๐๐	๔๐๐	๔๐๐	๔๐๐	๔๐๐	๔๐๐	๔๐๐	๔๐๐	๔,๘๐๐			
		ร้อยละ	๑๐๐	๑๐๐	๑๐๐	๑๐๐	๑๐๐	๑๐๐	๑๐๐	๑๐๐	๑๐๐	๑๐๐	๑๐๐	๑๐๐	๑๐๐			
ผ่านเกณฑ์ที่กำหนด		ร้อยละ	๖๕.๐๐	๖๓.๕๐	๖๕.๗๕	๖๒.๕๐	๗๕.๕๐	๕๕.๕๐	๕๔.๒๕	๖๖.๐๐	๖๗.๒๕	๖๑.๗๕	๖๖.๐๐	๖๓.๒๘	๖๓.๘๖			

*ตามเกณฑ์ที่กำหนด หมายถึงมีความรอบรู้ด้านสุขภาพและพฤติกรรมสุขภาพในระดับดีขึ้นไป (ได้คะแนนเท่ากับหรือมากกว่าร้อยละ ๗๐)

ตารางที่ ๕ ผลการประเมินกลุ่มตัวอย่าง(วัยเรียน ๖-๑๕ ปี)มีพฤติกรรมสุขภาพที่ถูกต้อง แยกตามระดับคะแนน รายเขต

พฤติกรรมสุขภาพ	ช่วงคะแนน	ระดับ	สพส.เขต๑	สพส.เขต๒	สพส.เขต๓	สพส.เขต๔	สพส.เขต๕	สพส.เขต๖	สพส.เขต๗	สพส.เขต๘	สพส.เขต๙	สพส.เขต๑๐	สพส.เขต๑๑	สพส.เขต๑๒	ประเทศ	
																จำนวน
พฤติกรรมสุขภาพ	≤๖๐% ของคะแนนเต็ม	ไม่ดี	จำนวน	๔๖	๕๙	๘๐	๔๘	๒๖	๕๗	๑๗	๕๕	๓๒	๓๕	๓๕	๔๓	๕๓๓
			ร้อยละ	๑๑.๕๐	๑๕.๒๕	๒๐.๐๐	๑๒.๐๐	๖.๕๐	๑๔.๒๕	๔.๒๕	๑๓.๗๕	๘.๐๐	๘.๗๕	๘.๗๕	๑๑.๒๐	๑๑.๑๘
	≥๖๐% - <๗๐% ของคะแนนเต็ม	พอใช้	จำนวน	๑๔๐	๑๖๔	๑๓๐	๑๓๔	๖๑	๑๔๓	๑๖๓	๑๑๖	๑๐๒	๑๕๓	๑๕๙	๑๐๘	๑,๕๗๓
			ร้อยละ	๓๕.๐๐	๔๑.๐๐	๓๒.๕๐	๓๓.๕๐	๑๕.๒๕	๓๕.๗๕	๔๐.๗๕	๒๙.๐๐	๒๕.๕๐	๓๘.๒๕	๓๙.๗๕	๒๘.๑๓	๓๒.๘๗
	≥๗๐% - <๘๐% ของคะแนนเต็ม	ดี	จำนวน	๗๙	๑๐๒	๑๐๗	๙๕	๘๖	๘๘	๘๔	๙๙	๑๑๒	๑๔๑	๙๓	๗๖	๑,๑๖๒
			ร้อยละ	๑๙.๗๕	๒๕.๕๐	๒๖.๗๕	๒๓.๗๕	๒๑.๕๐	๒๒.๐๐	๒๑.๐๐	๒๔.๗๕	๒๘.๐๐	๓๕.๒๕	๒๓.๒๕	๑๙.๗๙	๒๔.๒๗
	≥๘๐% ของคะแนนเต็ม	ดีมาก	จำนวน	๑๓๕	๗๕	๘๓	๑๒๓	๒๒๗	๑๑๒	๑๓๖	๑๓๐	๑๕๔	๗๑	๑๑๓	๑๕๗	๑,๕๑๖
			ร้อยละ	๓๓.๗๕	๑๘.๗๕	๒๐.๗๕	๓๐.๗๕	๕๖.๗๕	๒๘.๐๐	๓๔.๐๐	๓๒.๕๐	๓๘.๕๐	๑๗.๗๕	๒๘.๒๕	๔๐.๘๙	๓๑.๗๒
	รวม		จำนวน	๔๐๐	๔๐๐	๔๐๐	๔๐๐	๔๐๐	๔๐๐	๔๐๐	๔๐๐	๔๐๐	๔๐๐	๔๐๐	๔๐๐	๔,๘๐๐
			ร้อยละ	๑๐๐	๑๐๐	๑๐๐	๑๐๐	๑๐๐	๑๐๐	๑๐๐	๑๐๐	๑๐๐	๑๐๐	๑๐๐	๑๐๐	๑๐๐
	ผ่านเกณฑ์ที่กำหนด		ร้อยละ	๕๓.๕๐	๔๔.๒๕	๔๗.๕๐	๕๔.๕๐	๗๘.๒๕	๕๐.๐๐	๕๕.๐๐	๕๗.๒๕	๖๖.๕๐	๕๓.๐๐	๕๑.๕๐	๖๐.๖๘	๕๕.๙๙

*ตามเกณฑ์ที่กำหนด หมายถึงมีความรอบรู้ด้านสุขภาพและพฤติกรรมสุขภาพในระดับดีขึ้นไป (ได้คะแนนเท่ากับหรือมากกว่าร้อยละ ๗๐)

แหล่งข้อมูล : ๑. สำนักงานสนับสนุนบริการสุขภาพ เขต ๑ - ๑๒

๒. กองสุขศึกษา กรมสนับสนุนบริการสุขภาพ