

การวิเคราะห์แบบสำรวจผลกระทบจากสถานการณ์
การแพร่ระบาดของโรค โควิด-19 ต่อการส่งเสริมสุขภาพ
และอนามัยสิ่งแวดล้อมในสถานประกอบการ

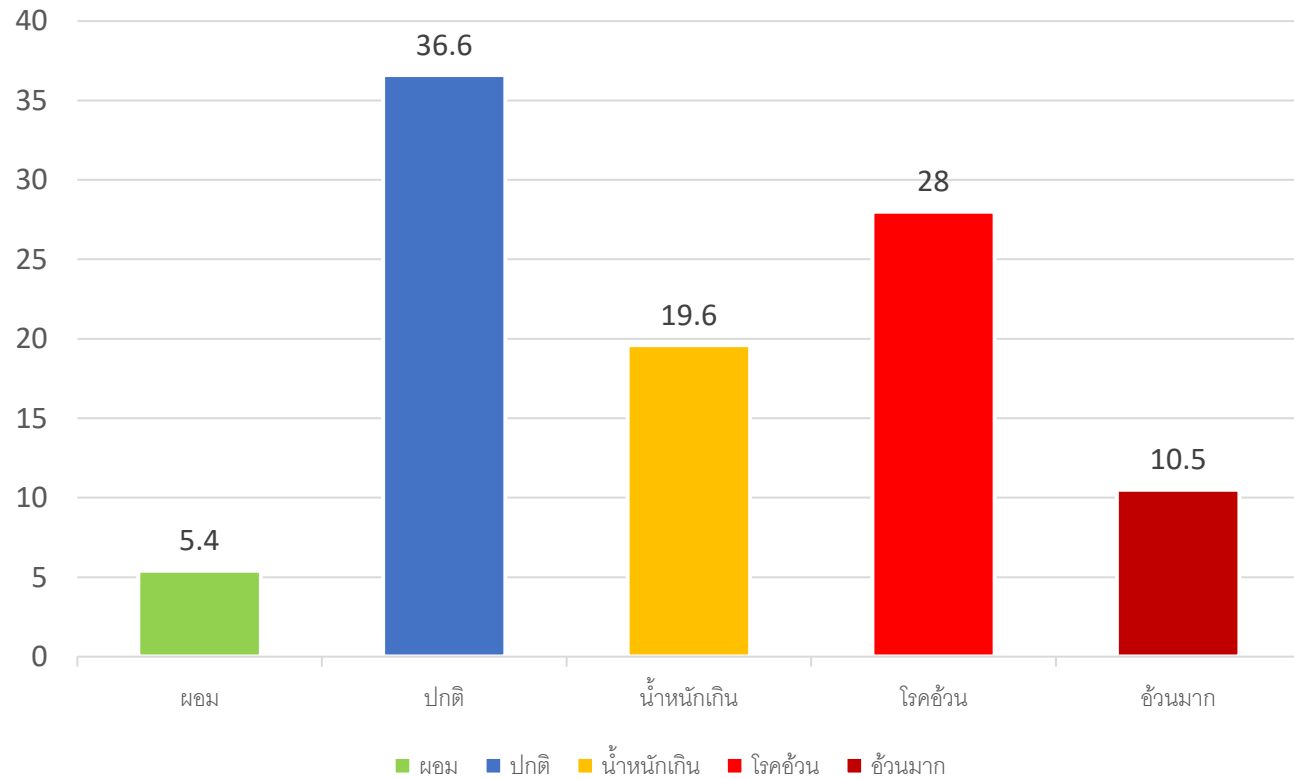
ข้อมูลทั่วไป

- จำนวนผู้ตอบแบบสอบถามทั้งสิ้น จำนวน 1,950 ราย
- เพศหญิง ตอบมากกว่า เพศชาย
- ช่วงอายุ ที่ตอบสูงสุด ช่วงอายุ 30 – 44 ปี
- การศึกษา อยู่ในระดับปริญญาตรี มากที่สุด
- ที่พักอาศัย จำนวนผู้พักอาศัยสูงสุดจำนวน 4 – 5 คน
- ขนาดของสถานประกอบการที่ตอบสูงสุด คือ สถานประกอบการขนาดเล็ก รองลงมาคือสถานประกอบการขนาดใหญ่ และสถานประกอบการขนาดกลาง

ดัชนีมวลกาย

ร้อยละ

ดัชนีมวลกาย



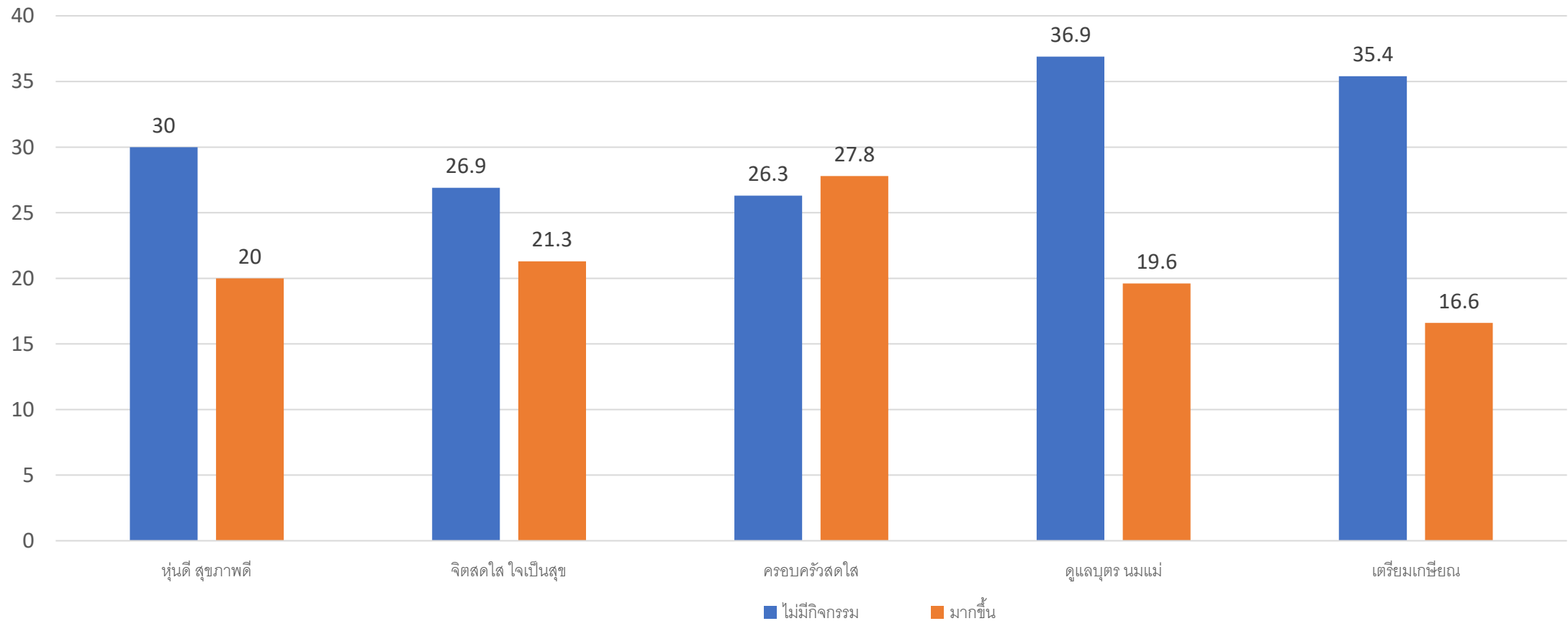
ดัชนีมวลกาย ปกติ ร้อยละ **36.6**
ดัชนีมวลกาย ไม่ปกติ ร้อยละ 63.4

ผลกระทบจากสถานการณ์การแพร่ระบาดของโรคโควิด -19
ต่อการส่งเสริมสุขภาพและอนามัยสิ่งแวดล้อมในสถานประกอบการ
(หน่วยงาน/องค์กร)

ผลกระทบจากสถานการณ์การแพร่ระบาดของโรคโควิด 19

ต่อการส่งเสริมสุขภาพและอนามัยสิ่งแวดล้อมในสถานประกอบการ (หน่วยงาน/องค์กร)

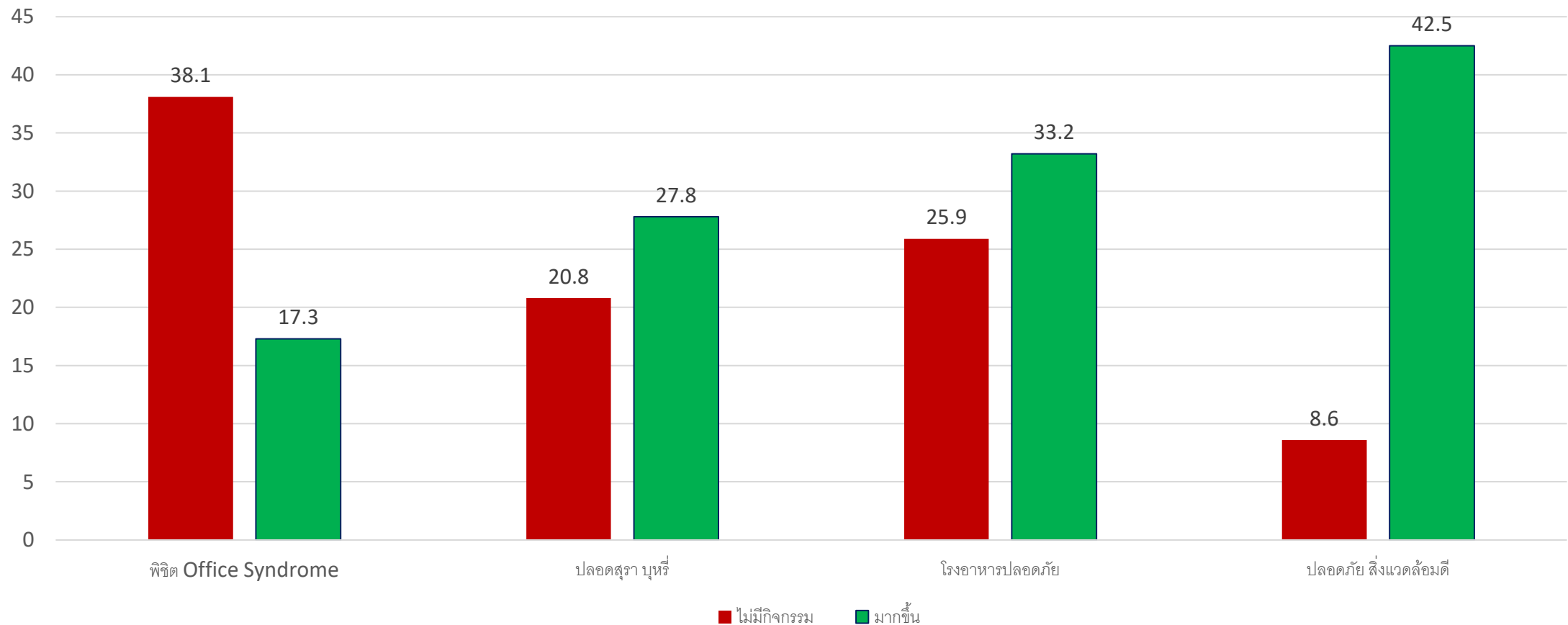
ร้อยละ



ผลกระทบจากสถานการณ์การแพร่ระบาดของโรคโควิด 19

ต่อการส่งเสริมสุขภาพและอนามัยสิ่งแวดล้อมในสถานประกอบการ (หน่วยงาน/องค์กร)

ร้อยละ

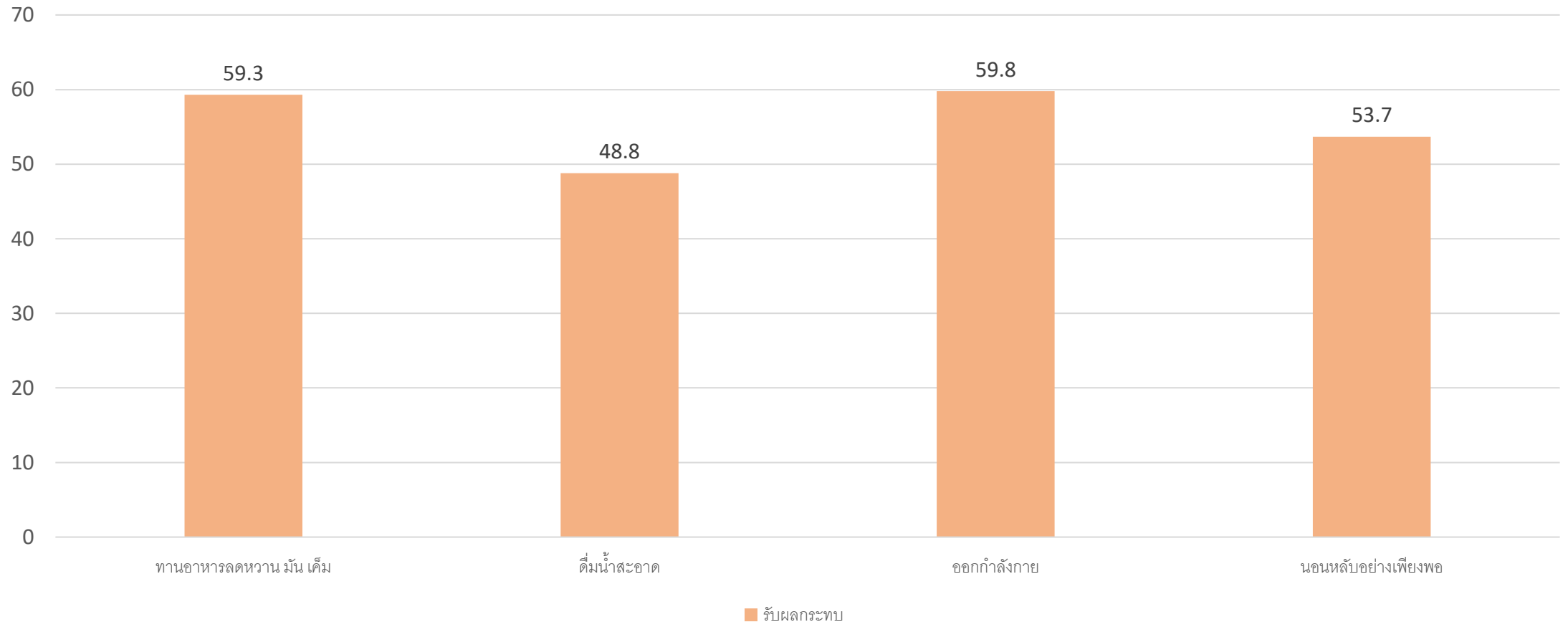


ผลกระทบจากสถานการณ์การแพร่ระบาดของโรคโควิด 19
ในการส่งเสริมสุขภาพและอนามัยสิ่งแวดล้อมของ ท่าน

ผลกระทบจากสถานการณ์การแพร่ระบาดของโรคโควิด -19

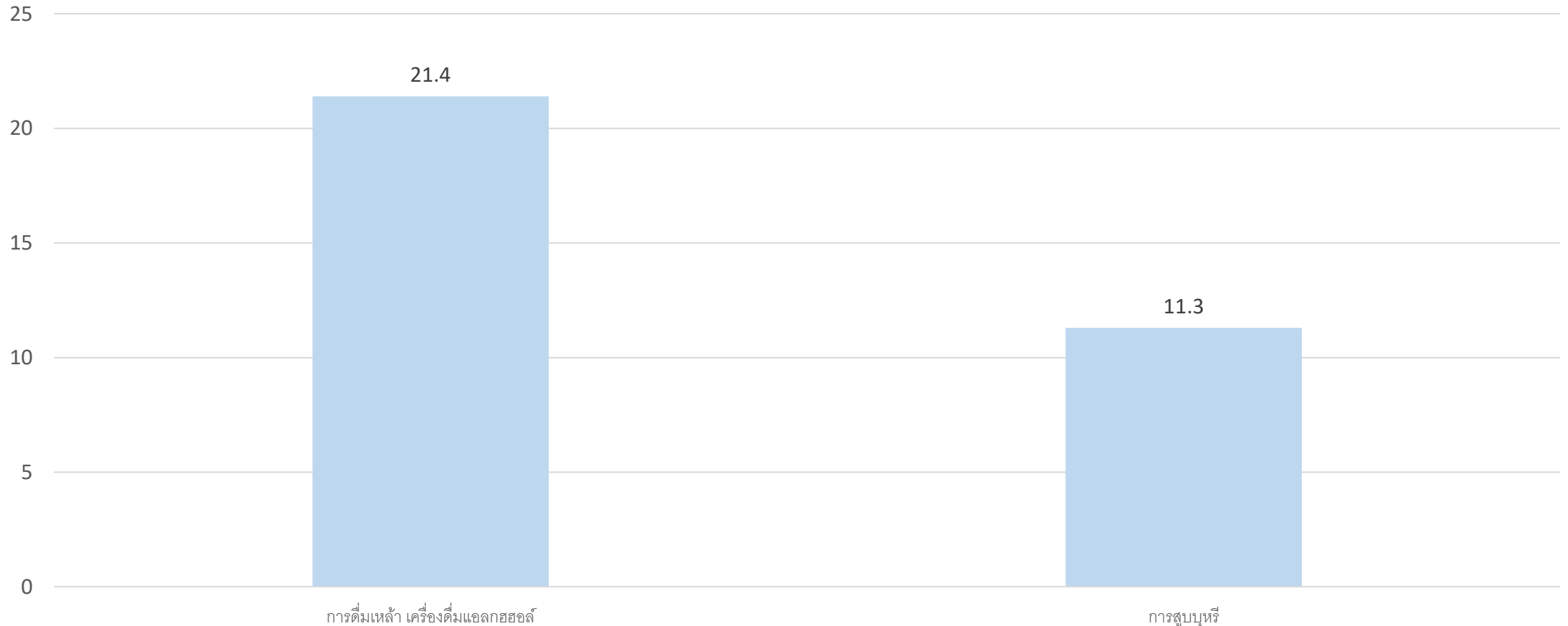
ต่อการส่งเสริมสุขภาพและอนามัยสิ่งแวดล้อมของ พนักงาน (ด้านการส่งเสริมสุขภาพ)

ร้อยละ



ผลกระทบจากสถานการณ์การแพร่ระบาดของโรคโควิด -19 ต่อการส่งเสริมสุขภาพและอนามัยสิ่งแวดล้อมของ พนักงาน

ร้อยละ



ปัญหาผลกระทบ

ปัญหาผลกระทบด้านอื่นๆ

1. ความเครียด จากปัญหาเศรษฐกิจ และการว่างงาน
2. ต้องการมีความรอบรู้เกี่ยวกับสุขอนามัย
3. การแพร่ระบาดของโรคส่งผลต่อสุขภาพจิต
4. การงดกิจกรรมแอโรบิคหลังเลิกงาน
5. การพักผ่อนไม่เพียงพอเนื่องจากสถานการณ์การแพร่ระบาดของ COVID-19 แหล่งท่องเที่ยวปิด และไม่ปลอดภัย
6. น้ำหนักเพิ่มมากขึ้น
7. เครื่อง/อุปกรณ์ออกกำลังกาย มีจำนวนน้อย

ปัญหาด้านการป้องกันโรคโควิด 19

1. มาตรการการป้องกันตนเองของประชาชนบางพื้นที่ ยังไม่ดีพอ เช่น ตลาด ห้างสรรพสินค้า เป็นต้น
2. ไม่มีมาตรการที่ดีในการปฏิบัติจริง
3. ด้านการสื่อสารของสาย HR ไม่ค่อยมีประสิทธิภาพ
4. การสวมหน้ากากเป็นเวลานานๆ ทำให้หายใจไม่สะดวก
5. ขาดการสนับสนุนหน้ากากอนามัยจากภาครัฐ