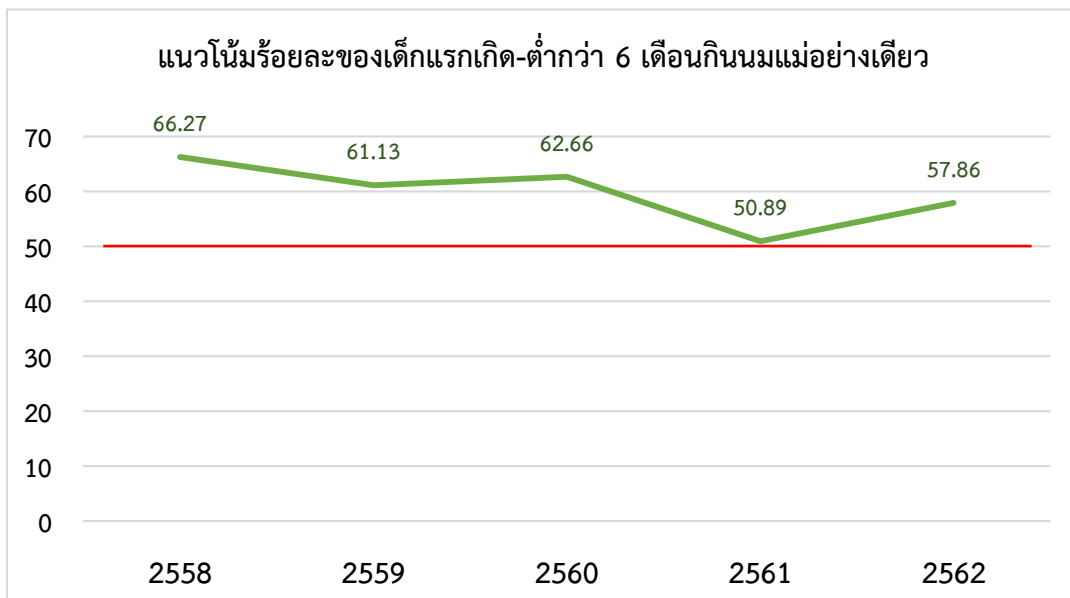
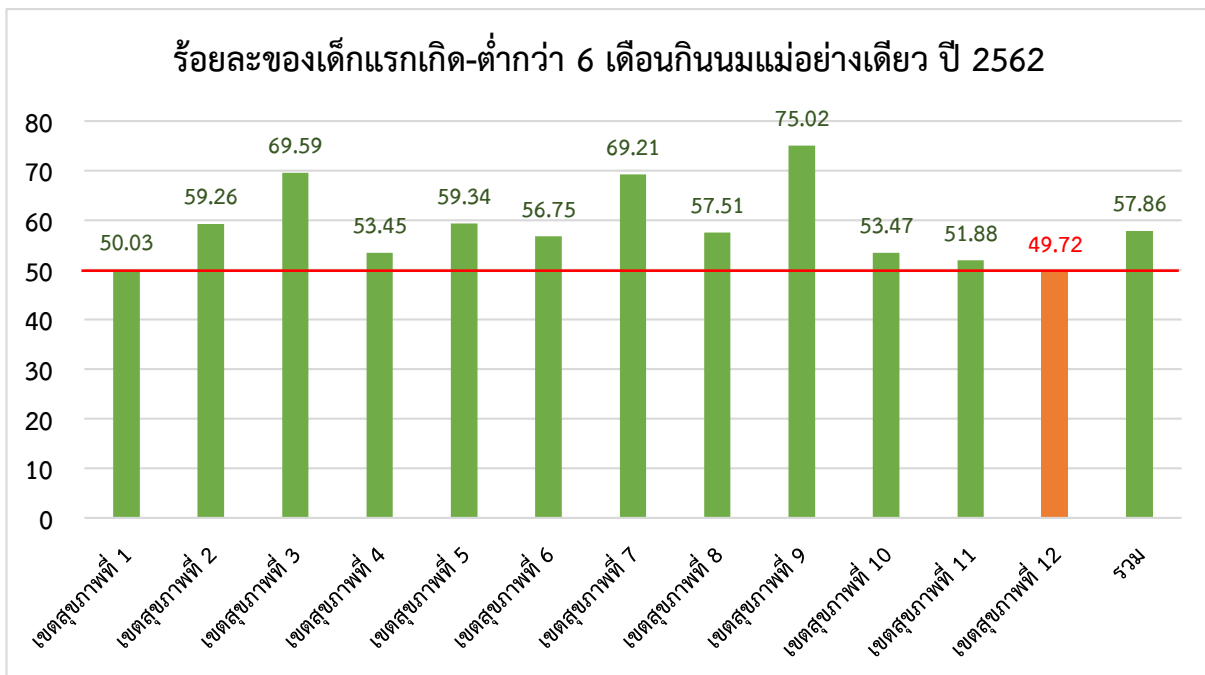


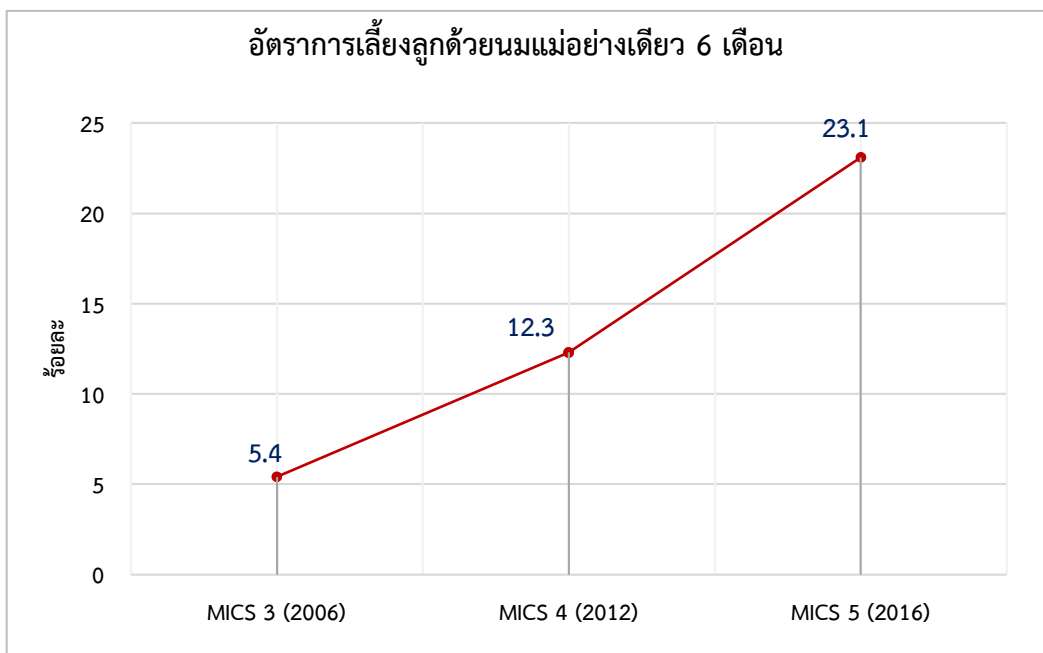
สถานการณ์ร้อยละของเด็กแรกเกิด-ต่ำกว่า 6 เดือนกินนมแม่อย่างเดียว

กระทรวงสาธารณสุข มีนโยบายส่งเสริม สนับสนุน และปกป้องให้เด็กทุกคนได้กินนมแม่อย่างเต็มที่ตามคำแนะนำขององค์การอนามัยโลก (WHO) ว่าเด็กตั้งแต่แรกเกิดถึง 6 เดือนกินนมแม่อย่างเดียว และกินนมแม่ควบคู่อาหารตามวัยจนถึงอายุ 2 ปีหรือนานกว่านั้น เพื่อส่งเสริมพัฒนาการและการเจริญเติบโตของเด็กอย่างมีคุณภาพ จึงตั้งเป้าหมายในปี 2568 ให้มีอัตราการเลี้ยงลูกด้วยนมแม่อย่างเดียว 6 เดือนอย่างน้อยร้อยละ 50

จากระบบข้อมูล HDC service ของกระทรวงสาธารณสุข พบว่า ในปี 2562 ภาพรวมของเด็กแรกเกิด - ต่ำกว่า 6 เดือนกินนมแม่อย่างเดียวร้อยละ 57.86 แต่มีเขตสุขภาพที่ 12 ที่ยังไม่ผ่านเป้าหมาย และจากข้อมูลปี 2558-2562 พบว่า เด็กแรกเกิด-ต่ำกว่า 6 เดือนกินนมแม่อย่างเดียวมีแนวโน้มลดลง



จากการสำรวจสถานการณ์เด็กและสตรี (MICS) พบว่า ประเทศไทยมีอัตราการเลี้ยงลูกด้วยนมแม่อย่าง
 เดียว 6 เดือนเพียงร้อยละ 23.1 ยิ่งไปกว่านั้น มีเด็กเพียงร้อยละ 13 ที่ได้กินนมแม่ต่อเนื่องจนถึง 2 ปี และเมื่อเทียบกับ
 ประเทศในภูมิภาค South-East Asia พบว่าประเทศไทยมีอัตราการเลี้ยงลูกด้วยนมแม่อย่างเดี่ยวย 6 เดือนค่อนข้างต่ำ



ที่มา: MICS , 30 ตุลาคม 2562

