

การวิเคราะห์แบบสำรวจผลกระทบจากสถานการณ์  
การแพร่ระบาดของโรค โควิด-19 ต่อการส่งเสริมสุขภาพ  
และอนามัยสิ่งแวดล้อมในสถานประกอบการ

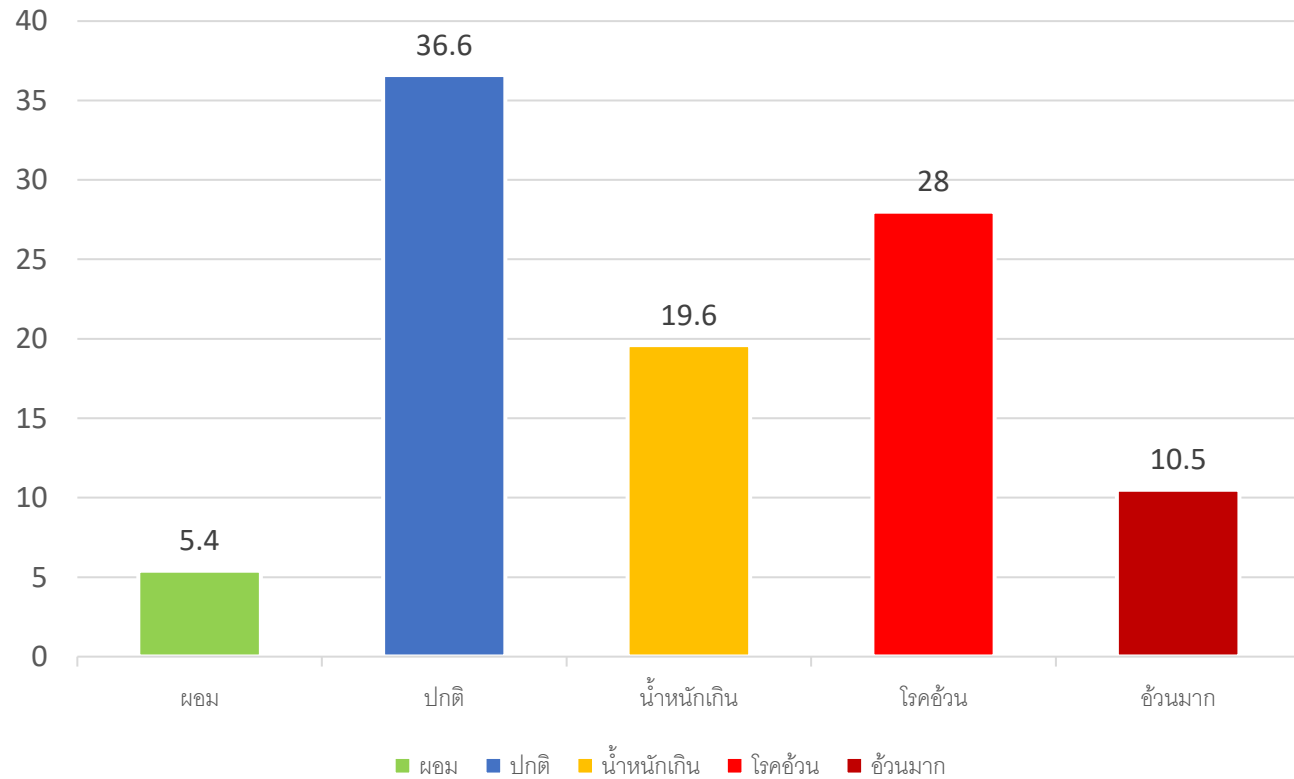
# ข้อมูลทั่วไป

- จำนวนผู้ตอบแบบสอบถามทั้งสิ้น จำนวน 1,950 ราย
- เพศหญิง ตอบมากกว่า เพศชาย
- ช่วงอายุ ที่ตอบสูงสุด ช่วงอายุ 30 – 44 ปี
- การศึกษา อยู่ในระดับปริญญาตรี มากที่สุด
- ที่พักอาศัย จำนวนผู้พักอาศัยสูงสุดจำนวน 4 – 5 คน
- ขนาดของสถานประกอบการที่ตอบสูงสุด คือ สถานประกอบการขนาดเล็ก  
รองลงมาคือสถานประกอบการขนาดใหญ่ และสถานประกอบการขนาดกลาง

# ดัชนีมวลกาย

ร้อยละ

ดัชนีมวลกาย



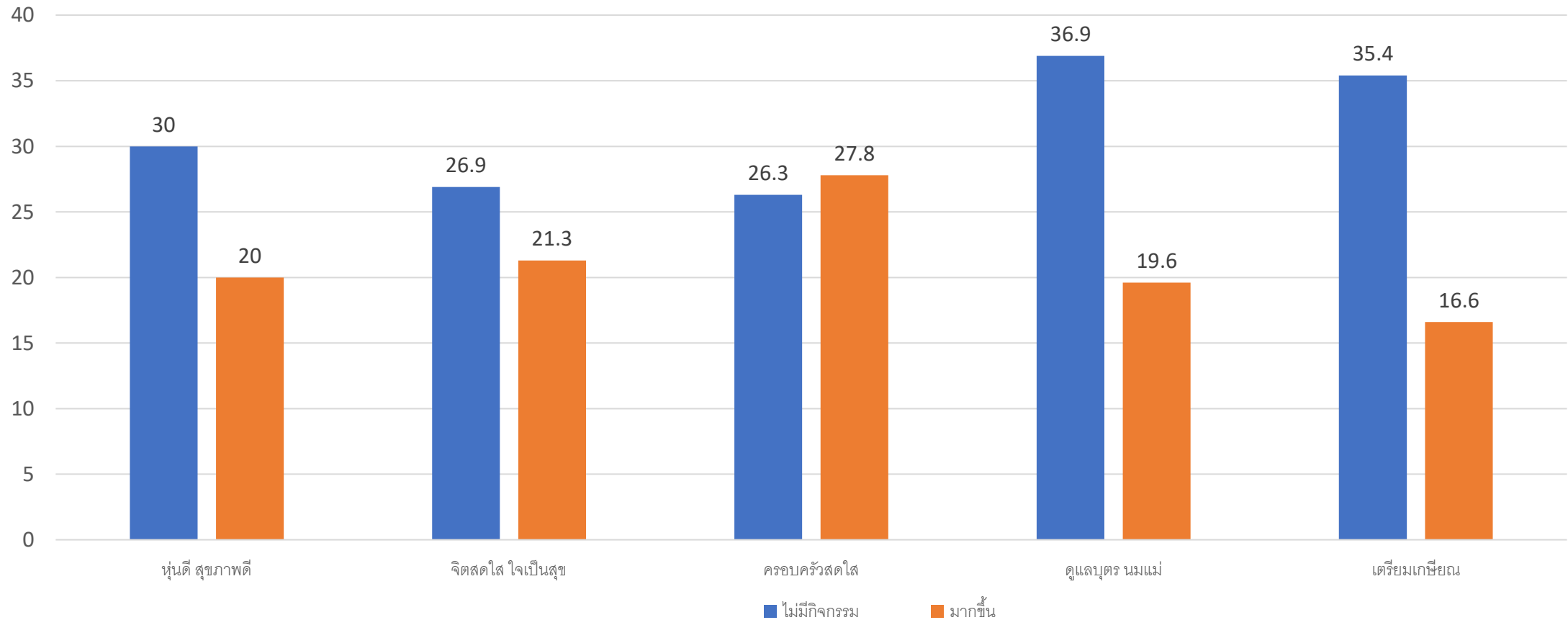
ดัชนีมวลกาย ปกติ ร้อยละ **36.6**  
ดัชนีมวลกาย ไม่ปกติ ร้อยละ 63.4

**ผลกระทบจากสถานการณ์การแพร่ระบาดของโรคโควิด -19**  
**ต่อการส่งเสริมสุขภาพและอนามัยสิ่งแวดล้อมในสถานประกอบการ**  
**(หน่วยงาน/องค์กร)**

# ผลกระทบจากสถานการณ์การแพร่ระบาดของโรคโควิด 19

## ต่อการส่งเสริมสุขภาพและอนามัยสิ่งแวดล้อมในสถานประกอบการ (หน่วยงาน/องค์กร)

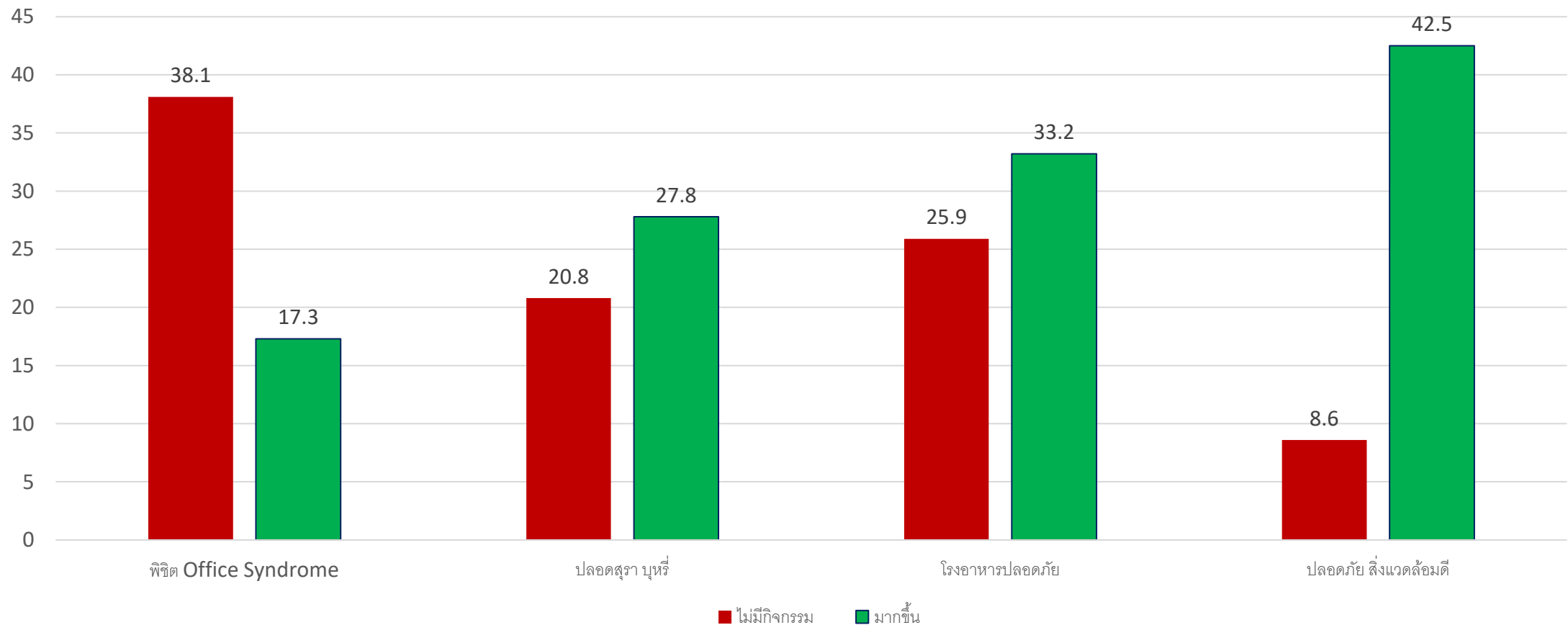
ร้อยละ



# ผลกระทบจากสถานการณ์การแพร่ระบาดของโรคโควิด 19

## ต่อการส่งเสริมสุขภาพและอนามัยสิ่งแวดล้อมในสถานประกอบการ (หน่วยงาน/องค์กร)

ร้อยละ

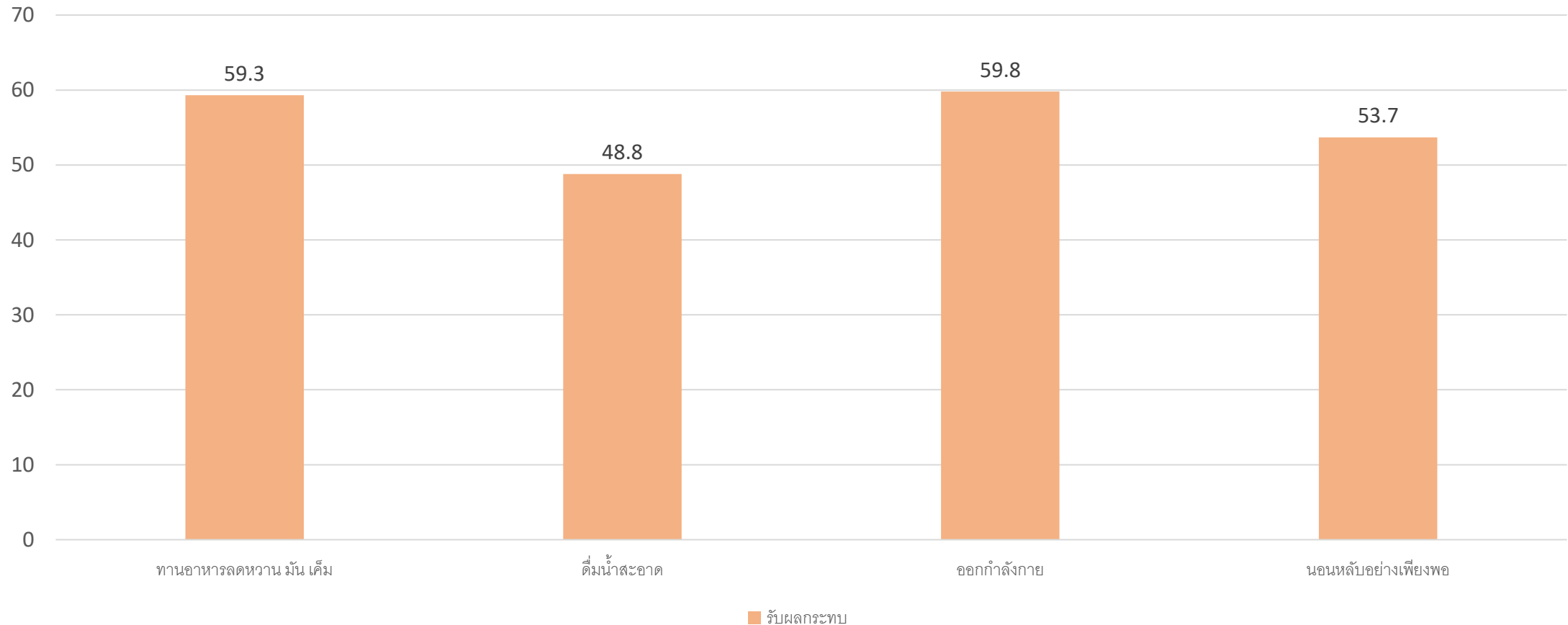


ผลกระทบจากสถานการณ์การแพร่ระบาดของโรคโควิด 19  
ในการส่งเสริมสุขภาพและอนามัยสิ่งแวดล้อมของ ท่าน

# ผลกระทบจากสถานการณ์การแพร่ระบาดของโรคโควิด -19

## ต่อการส่งเสริมสุขภาพและอนามัยสิ่งแวดล้อมของ พนักงาน (ด้านการส่งเสริมสุขภาพ)

ร้อยละ

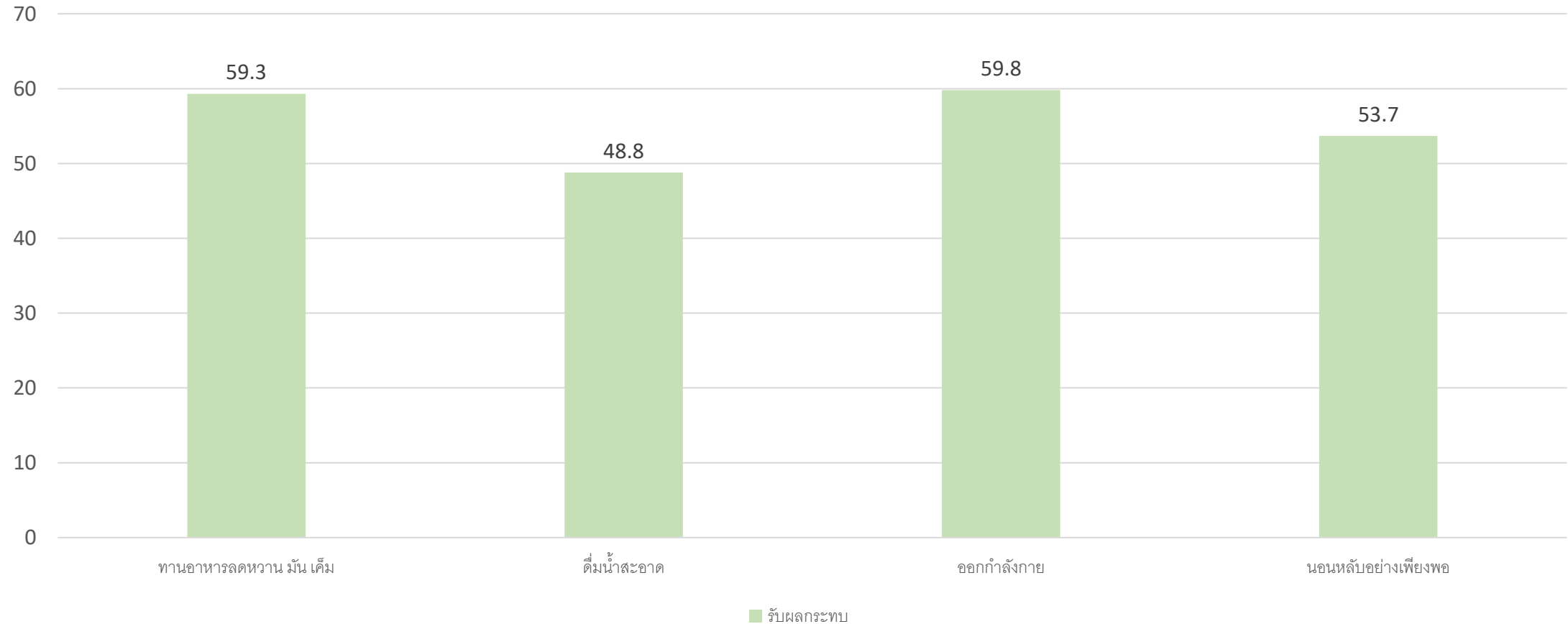




# ผลกระทบจากสถานการณ์การแพร่ระบาดของโรคโควิด -19

## ต่อการส่งเสริมสุขภาพและอนามัยสิ่งแวดล้อมของ พนักงาน (ด้านการป้องกันโรคโควิด 19)

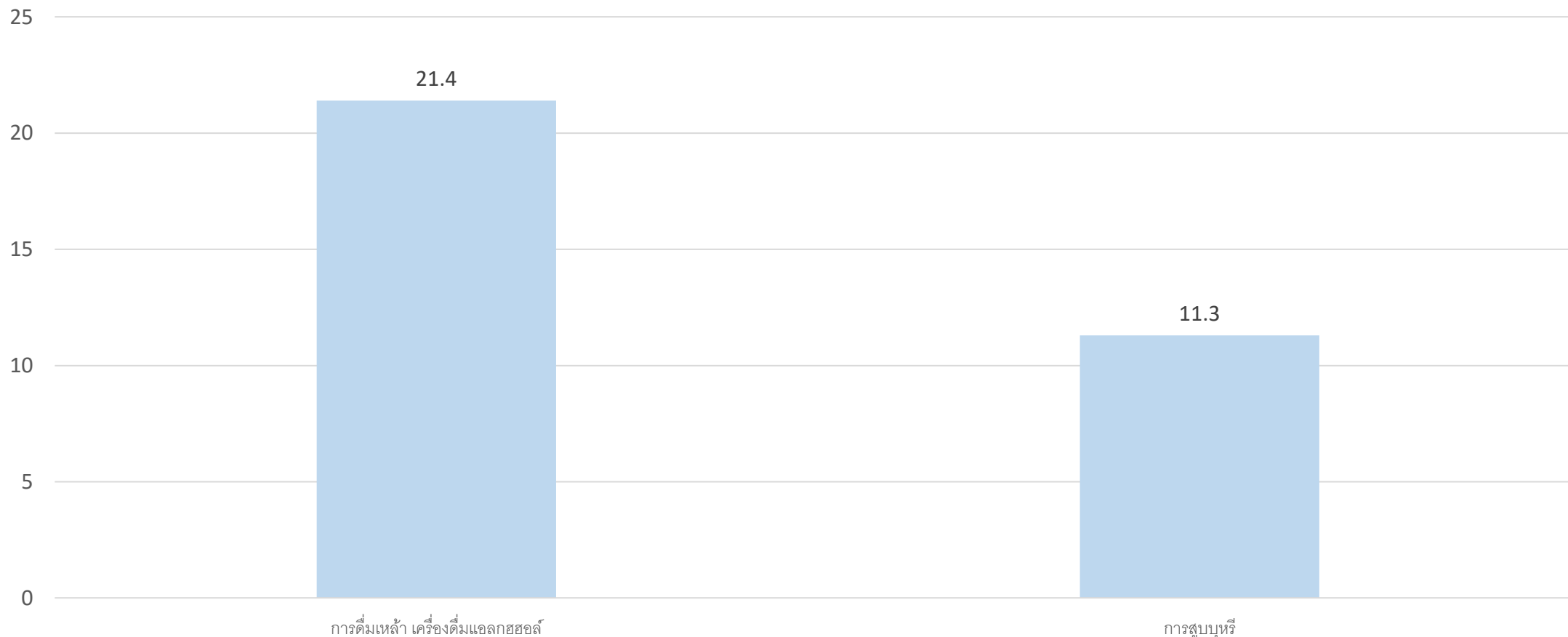
ร้อยละ



# สถานการณ์การแพร่ระบาดของโรคโควิด -19

## ต่อการส่งเสริมสุขภาพและอนามัยสิ่งแวดล้อมของพนักงาน (ด้านการป้องกันโรคโควิด 19)

ร้อยละ



# ปัญหาผลกระทบ

## ปัญหาผลกระทบด้านอื่นๆ

1. ความเครียด จากปัญหาเศรษฐกิจ และการว่างงาน
2. ต้องการมีความรอบรู้เกี่ยวกับสุขอนามัย
3. การแพร่ระบาดของโรคส่งผลต่อสุขภาพจิต
4. การงดกิจกรรมแอโรบิคหลังเลิกงาน
5. การพักผ่อนไม่เพียงพอเนื่องจากสถานการณ์การแพร่ระบาดของ COVID-19 แหล่งท่องเที่ยวปิด และไม่ปลอดภัย
6. น้ำหนักเพิ่มมากขึ้น
7. เครื่อง/อุปกรณ์ออกกำลังกาย มีจำนวนน้อย

## ปัญหาด้านการป้องกันโรคโควิด 19

1. มาตรการการป้องกันตนเองของประชาชนบางพื้นที่ ยังไม่ดีพอ เช่น ตลาด ห้างสรรพสินค้า เป็นต้น
2. ไม่มีมาตรการที่ดีในการปฏิบัติจริง
3. ด้านการสื่อสารของสาย HR ไม่ค่อยมีประสิทธิภาพ
4. การสวมหน้ากากเป็นเวลานานๆ ทำให้หายใจไม่สะดวก
5. ขาดการสนับสนุนหน้ากากอนามัยจากภาครัฐ

# ข้อเสนอแนะ

## ด้านการส่งเสริมสุขภาพและอนามัยสิ่งแวดล้อม

1. มีแนวทางหรือวิธีการแก้ไขปัญหาด้านสุขภาพจิต
2. มีสถานที่ออกกำลังกาย ที่เป็นต้นแบบปลอดภัยจากโรคทางเดินหายใจ
3. ส่งเสริมให้ออกกำลังกายสุขภาพแข็งแรงห่างไกลโรค
4. ลดการเดินทางไปโรงพยาบาล มีหน่วยแพทย์หรือ อสม. เข้าตรวจสุขภาพในชุมชน
5. ลงพื้นที่หาแนวปฏิบัติเชิงลึกแบบแนวรุก ออกแบบโมเดลการรักษาและดูแลชีวิตในครัวเรือนแก่คนในท้องที่ ให้ห่างไกลจากโรคและมีชีวิตที่ดีอย่างยั่งยืน
6. ใ้รางวัลเชิดชูเกียรติสถานประกอบการที่ทำได้ดีเพื่อเป็นต้นแบบ
7. ให้การช่วยเหลือกลุ่มด้อยโอกาส กลุ่มเปราะบางในการส่งเสริมสุขภาพและป้องกันโรค
8. ควบคุมมลพิษในอากาศ และหน่วยงานที่เกี่ยวข้องเข้ามาตรวจสอบความปลอดภัยในชุมชน
9. มีมาตรการช่วยเหลือลดขยะของโลก และลดโลกร้อน

## ด้านการป้องกันโรคโควิด 19

1. ตรวจสอบสื่อทางช่องทางต่างๆ ก่อนเผยแพร่ข่าวสู่ประชาชน
2. เพิ่มจุดคัดกรอง จุดไร้ความเสี่ยง หรือจุดปลอดภัยตามสถานที่ส่วนรวมต่างๆ เช่น วัด โรงเรียน ปิมน้ำมันไว้สำหรับเป็นจุดแวะพักระหว่างเดินทาง
3. ส่งเสริมและควบคุมให้เป็นไปตามมาตรการที่กำหนด
4. เน้นส่งเสริมให้ลงมือปฏิบัติ และมีการวัดผลกิจกรรมนั้น ว่าเหมาะสมกับมาตรการหรือไม่
5. ทุกฝ่ายควรเข้มงวดด้านสุขอนามัย
6. มีหน้ากากอนามัย เจลล้างมือให้ฟรีกับประชาชน