

## ผลการสำรวจความผูกพันต่อองค์กร สำนักส่งเสริมสุขภาพ รอบที่ 1 ปี 2563

จากการสำรวจข้อมูลโดยใช้แบบสำรวจออนไลน์ของกองการเจ้าหน้าที่ พบว่า  
จำนวนผู้ตอบทั้งหมด ๑๐๑ คน จาก ๑๑๙ คน คิดเป็นร้อยละ ๘๔.๘๗  
แบ่งเป็น เพศ

- ชาย ๑๖ คน - หญิง ๘๕ คน

อายุผู้ตอบแบบสอบถาม แบ่งเป็น

- Generation Y (๒๔ - ๓๗ ปี) ๓๑ คน  
- Generation X (๓๘ - ๕๓ ปี) ๓๒ คน  
- Generation BB (๕๔ - ๖๐ ปี) ๓๘ คน

อายุราชการของผู้ตอบแบบสอบถาม

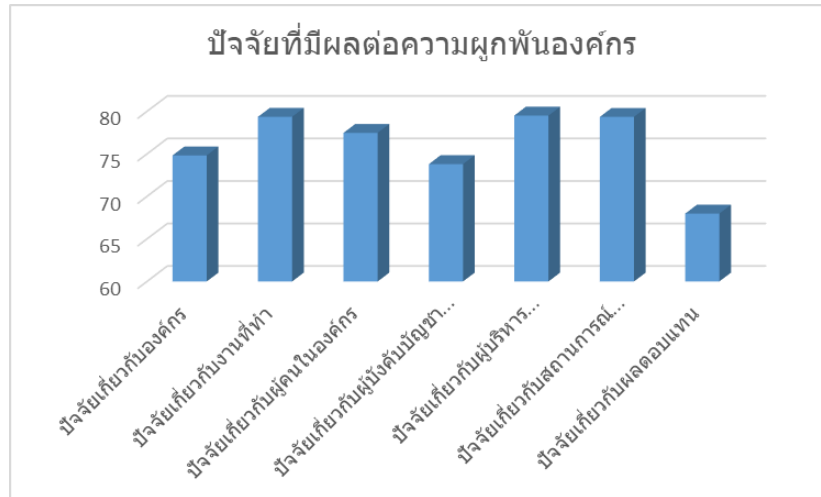
- ไม่ถึง ๑ ปี ๗ คน - ๑ ถึง ๕ ปี ๒๒ คน  
- ๖ ถึง ๑๐ ปี ๑๐ คน - ๑๑ ถึง ๑๕ ปี ๖ คน  
- มากกว่า ๑๕ ปี ๕๖ คน

ประเภทบุคลากรของผู้ตอบแบบสอบถาม

- ข้าราชการ ๔๓ คน - พนักงานราชการ ๑๗ คน  
- ลูกจ้างประจำ ๓๖ คน - พนักงานกระทรวง ๕ คน

ปัจจัยที่มีผลต่อความผูกพันองค์กร เป็นดังนี้

ปัจจัย	ผลคะแนน	ลำดับ(คะแนนสูงสุด-ต่ำสุด)
ปัจจัยเกี่ยวกับองค์กร	๗๔.๘๓	๕
ปัจจัยเกี่ยวกับงานที่ทำ	๗๙.๓๗	๒
ปัจจัยเกี่ยวกับผู้คนในองค์กร	๗๗.๔๘	๔
ปัจจัยเกี่ยวกับผู้บังคับบัญชาโดยตรง	๗๓.๘๑	๖
ปัจจัยเกี่ยวกับผู้บริหารระดับสูง	๗๙.๕๒	๑
ปัจจัยเกี่ยวกับสถานการณ์ของตนเองและสภาพแวดล้อม	๗๙.๓๖	๓
ปัจจัยเกี่ยวกับผลตอบแทน	๖๗.๙๙	๗
ความผูกพันองค์กร	๘๐.๗๙	
คะแนนภาพรวม	๗๖.๐๕	ระดับดี



กราฟแสดงปัจจัยที่มีผลต่อความผูกพันต่อองค์กร สำนักส่งเสริมสุขภาพ รอบที่ 1 ปี 2563