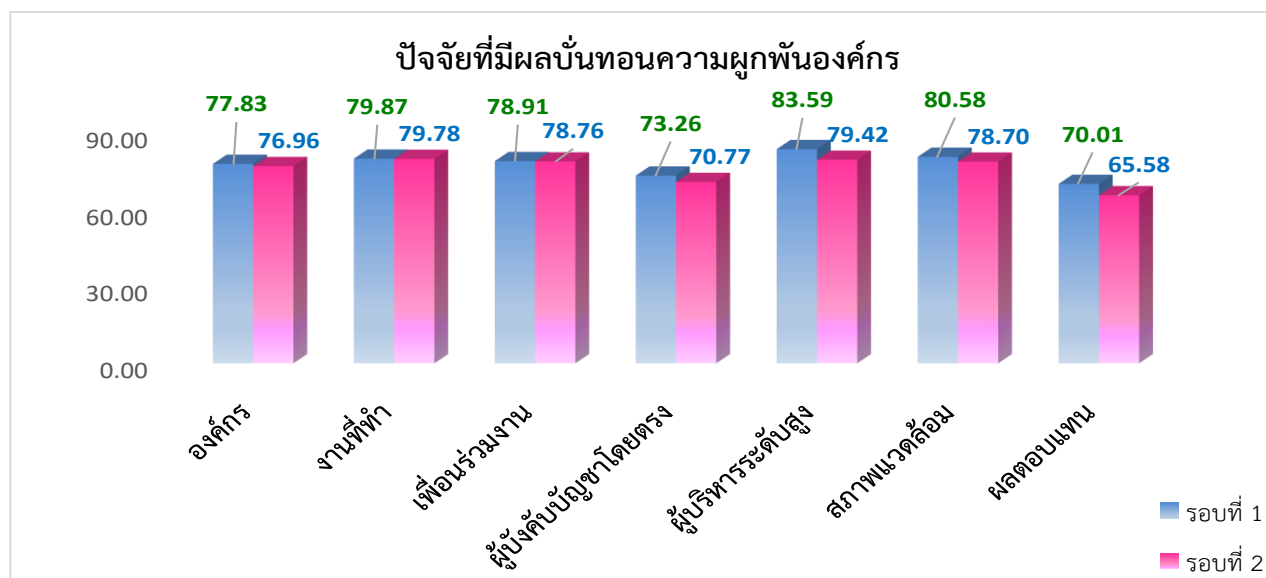


## ผลการสำรวจข้อมูลความผูกพันต่อองค์กร สำนักส่งเสริมสุขภาพ ปี 2562

นำมาจัดทำเป็นกราฟแสดงการวิเคราะห์ปัจจัยที่มีผลต่อความผูกพันต่อองค์กร สำนักส่งเสริมสุขภาพ โดยเทียบจากการสำรวจ 2 รอบ (รอบที่ 1 เดือน ต.ค. 61 – ก.พ. 62 และ รอบที่ 2 เดือน มี.ค. – ก.ค. 62)



การสำรวจความผูกพัน	ปัจจัย						
	องค์กร	งานที่ปฏิบัติ	เพื่อนร่วมงาน	ผู้บังคับบัญชาโดยตรง	ผู้บริหารระดับสูงในสำนัก	สภาพแวดล้อม	ผลตอบแทน
รอบที่ 1	3 (77.83)	5 (79.87)	4 (78.91)	2 (73.26)	7 (83.59)	6 (80.58)	1 (70.01)
รอบที่ 2	3 (76.96)	7 (79.78)	5 (78.76)	2 (70.77)	6 (79.42)	4 (78.70)	1 (65.58)

หมายเหตุ:   
■ ปัจจัยที่มีผลต่อการบั่นทอนความผูกพันมากที่สุด (คะแนนต่ำสุด)   
■ ปัจจัยที่มีผลต่อการบั่นทอนความผูกพันมากรองลงมา เป็นลำดับที่ 2   
■ ปัจจัยที่มีผลต่อการบั่นทอนความผูกพันมากรองลงมา เป็นลำดับที่ 3   
 ตัวเลขในวงเล็บ คือ ผลคะแนนที่ได้จากการสำรวจ (คะแนนเต็ม 100 คะแนน)