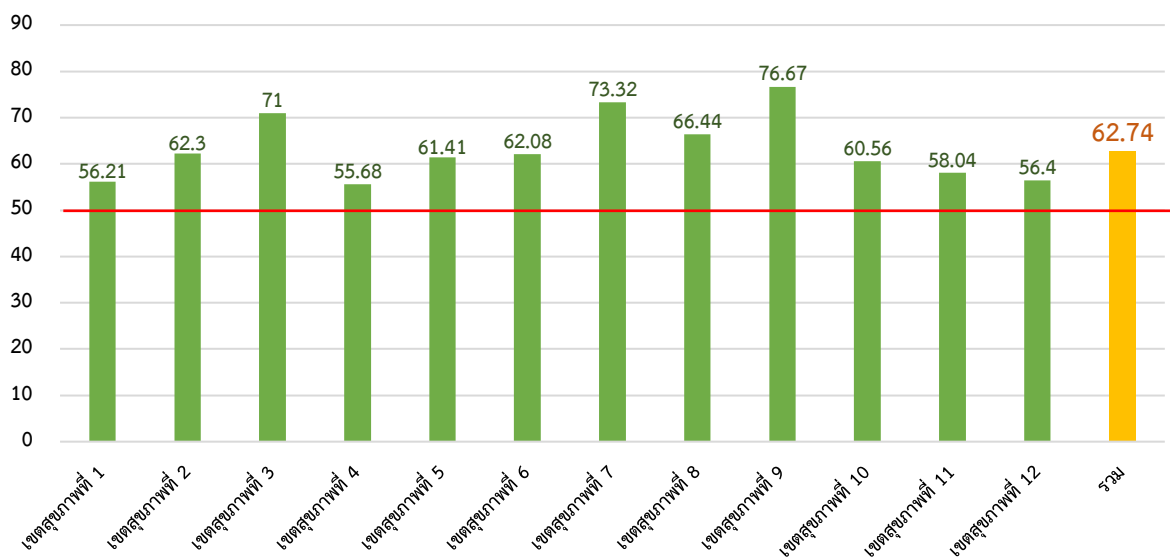


สถานการณ์เด็กแรกเกิด - ต่ำกว่า 6 เดือน กินนมแม่อย่างเดียว ปีงบประมาณ 2563

กระทรวงสาธารณสุข มีนโยบายส่งเสริม สนับสนุน และปกป้องให้เด็กทุกคนได้กินนมแม่อย่างเต็มที่ตามคำแนะนำขององค์การอนามัยโลก (WHO) ว่าเด็กตั้งแต่แรกเกิดถึง 6 เดือนกินนมแม่อย่างเดียว และกินนมแม่ควบคู่อาหารตามวัยจนถึงอายุ 2 ปีหรือนานกว่านั้น เพื่อส่งเสริมพัฒนาการและการเจริญเติบโตของเด็กอย่างมีคุณภาพ จึงตั้งเป้าหมายในปี 2568 ให้มีอัตราการเลี้ยงลูกด้วยนมแม่อย่างเดียว 6 เดือนอย่างน้อยร้อยละ 50

จากระบบข้อมูล HDC service ของกระทรวงสาธารณสุข พบว่ารอบ 6 เดือนแรกของปี 2563 ภาพรวมของเด็กแรกเกิด - ต่ำกว่า 6 เดือนกินนมแม่อย่างเดียวเท่ากับร้อยละ 62.74 ซึ่งเขตสุขภาพที่ 9 มีเด็กแรกเกิด - ต่ำกว่า 6 เดือน กินนมแม่อย่างเดียวสูงที่สุด ร้อยละ 76.67 และไม่มีเขตสุขภาพใดต่ำกว่าเป้าหมายที่กำหนดคือ ร้อยละ 50

ร้อยละของเด็กแรกเกิด - ต่ำกว่า 6 เดือน กินนมแม่อย่างเดียว



ที่มา: HDC service, 31 มีนาคม 2563