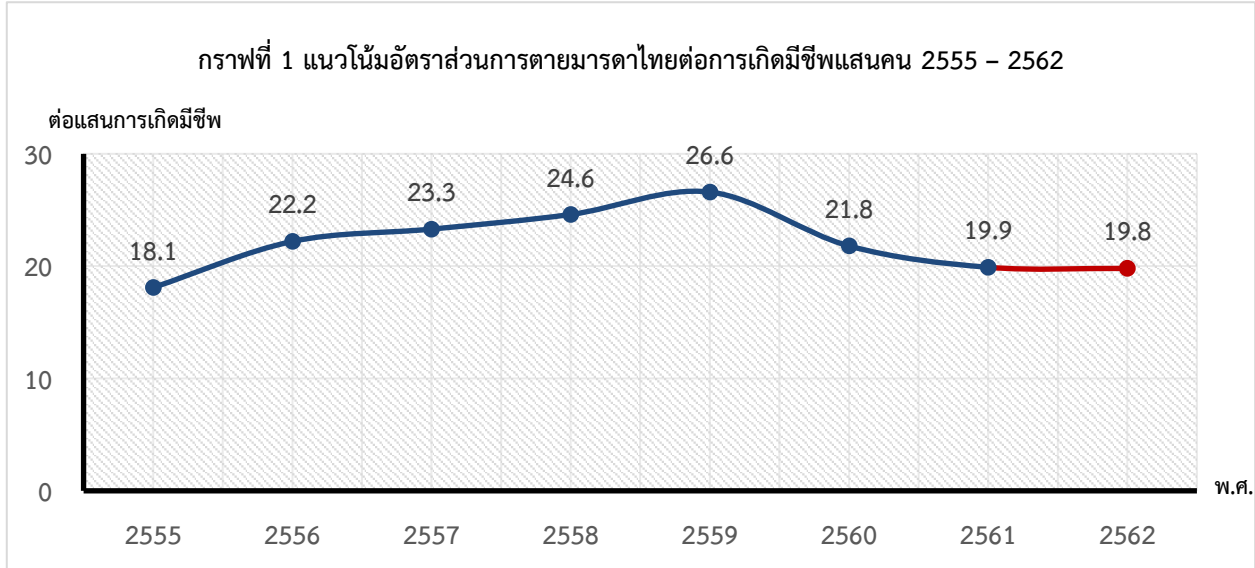


สถานการณ์งานอนามัยแม่และเด็กปีงบประมาณ ๒๕๖๒

สถานการณ์การเฝ้าระวังการตายมารดาและทารก

๑. อัตราส่วนการตายมารดาไทยต่อการเกิดมีชีพแสนคน

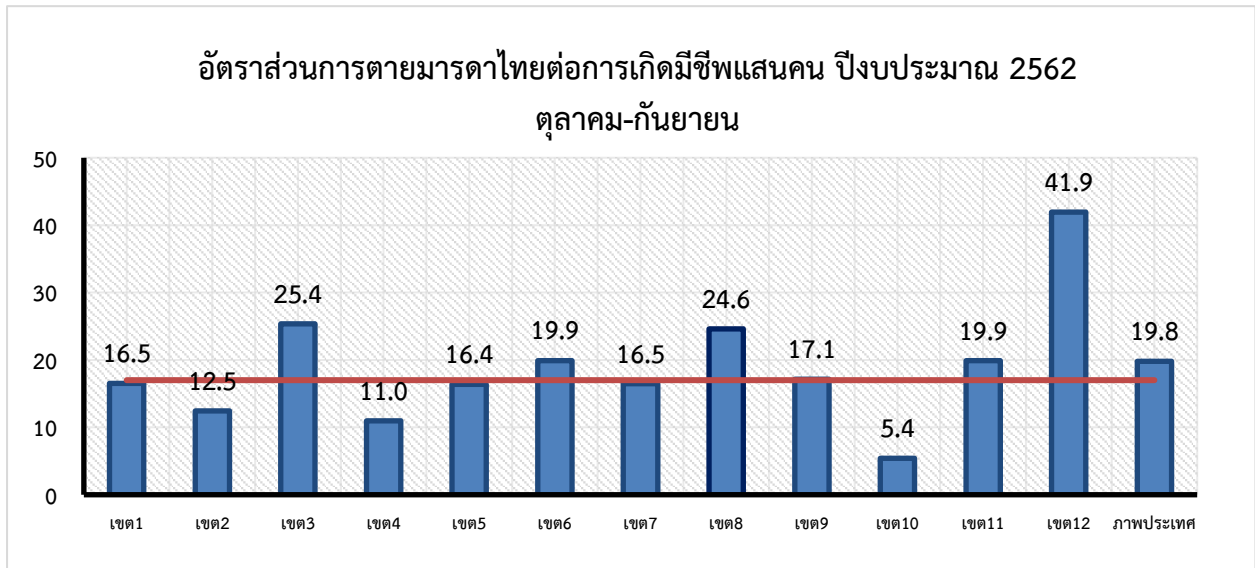
๑.๑ แนวโน้มอัตราส่วนการตายมารดาไทยต่อการเกิดมีชีพแสนคน ๒๕๕๕-๒๕๖๒



ที่มา : พ.ศ.๒๕๕๕-๒๕๖๑ จากกองยุทธศาสตร์และแผนงาน สำนักงานปลัดกระทรวงสาธารณสุข

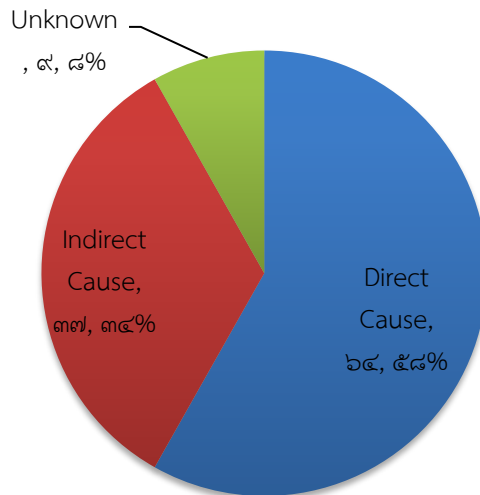
พ.ศ.๒๕๖๒ ระบบเฝ้าระวังการตายมารดา สำนักส่งเสริมสุขภาพ กรมอนามัย

๑.๒ อัตราส่วนการตายมารดาไทยต่อการเกิดมีชีพแสนคนปีงบประมาณ ๒๕๖๒

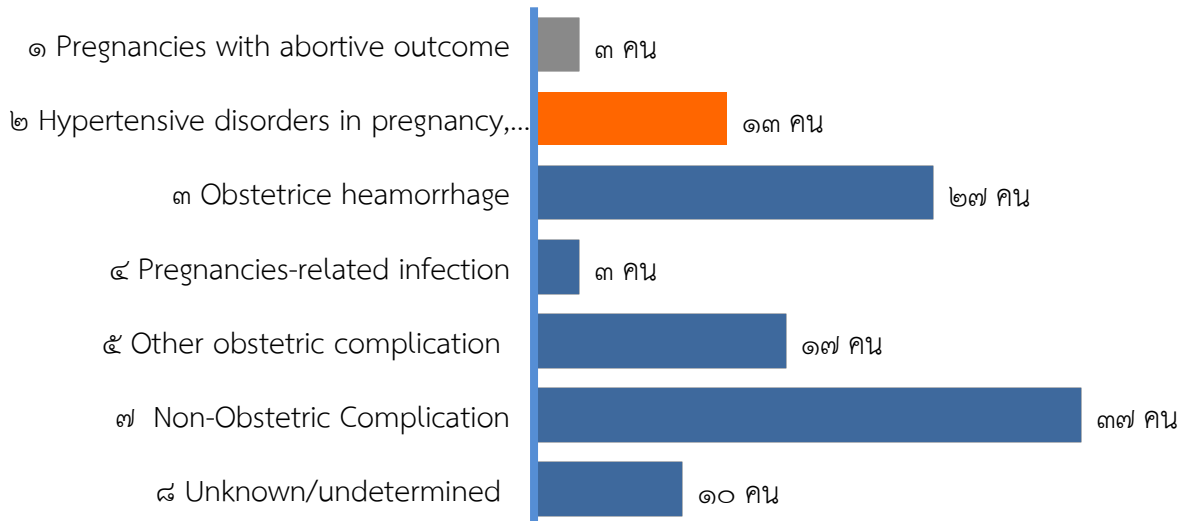


ที่มา : ระบบเฝ้าระวังการตายมารดา สำนักส่งเสริมสุขภาพ กรมอนามัย

๑.๓ ร้อยละสาเหตุการตายมารดาทางตรง ทางอ้อม



๑.๔ จำนวนสาเหตุพื้นฐานของการเสียชีวิตในระหว่างตั้งครรภ์ คลอด หลังคลอด จำแนกตาม WHO (ICD-MM)

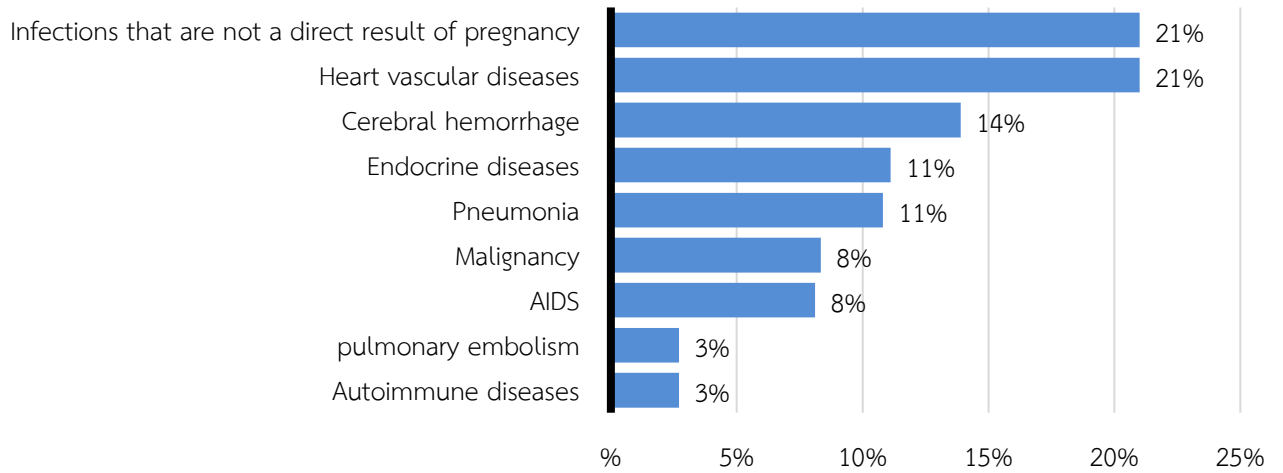


ที่มา : ระบบเฝ้าระวังการตายมารดา สำนักส่งเสริมสุขภาพ กรมอนามัย

หมายเหตุ :

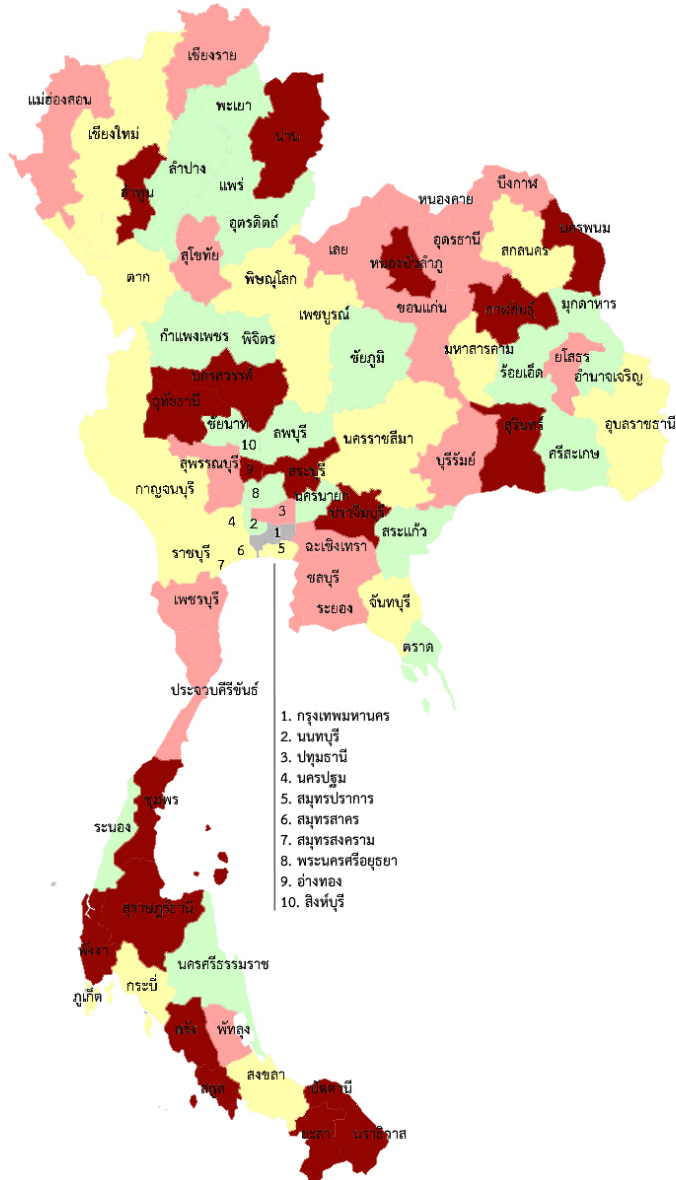
- (๑) ปีงบประมาณ ๒๕๖๒ (ต.ค. ๖๑ - ก.ย. ๖๒) มีแม่ตายทั้งสิ้น ๑๑๐ ราย
- (๒) แผนภูมิที่ ๔.๑ แสดงร้อยละสาเหตุการตายมารดาทางตรง ทางอ้อม
- (๓) แผนภูมิที่ ๔.๒ แสดงจำนวนสาเหตุพื้นฐานของการเสียชีวิตในระหว่างตั้งครรภ์ คลอด หลังคลอด จำแนกตาม WHO (ICD-MM)

### ๑.๕ ร้อยละสาเหตุการตายมารดาทางอ้อมตั้งแต่เดือนตุลาคม ๒๕๖๑ ถึง กันยายน ๒๕๖๒



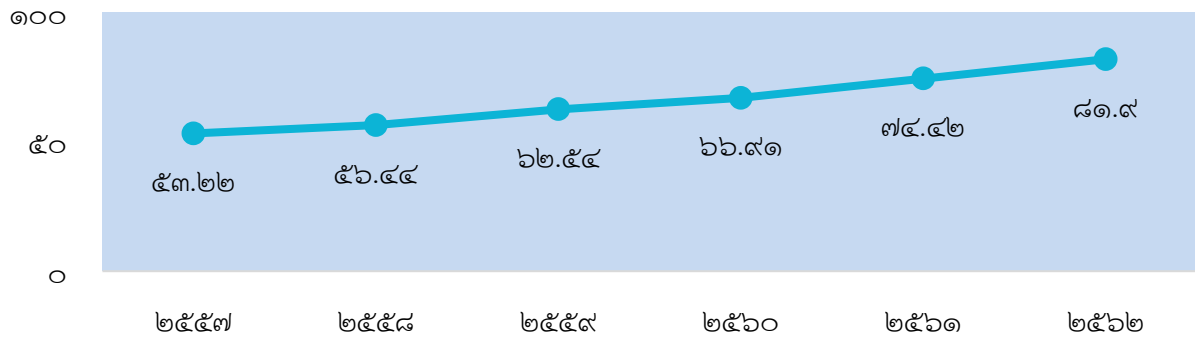
ที่มา : ระบบเฝ้าระวังการตายมารดา สำนักส่งเสริมสุขภาพ กรมอนามัย

ภาพแสดงอัตราตายมารดารายจังหวัด ปีงบประมาณ ๒๕๖๒



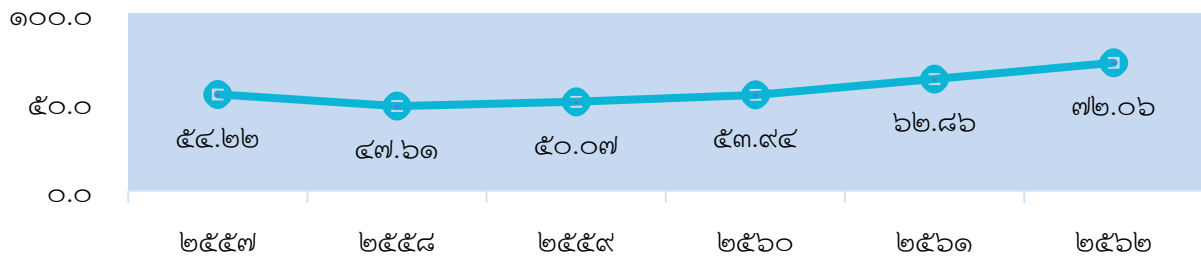
รายการ	จำนวนจังหวัด
MMR > ๓๐	๑๙
MMR ๑๘ - ๓๐	๑๘
MMR ๑ - ๑๗	๑๗
MMR = ๐	๒๒

๒. ร้อยละหญิงตั้งครรภ์ที่ได้รับการฝากครรภ์ครั้งแรกก่อนหรือเท่ากับ ๑๒ สัปดาห์



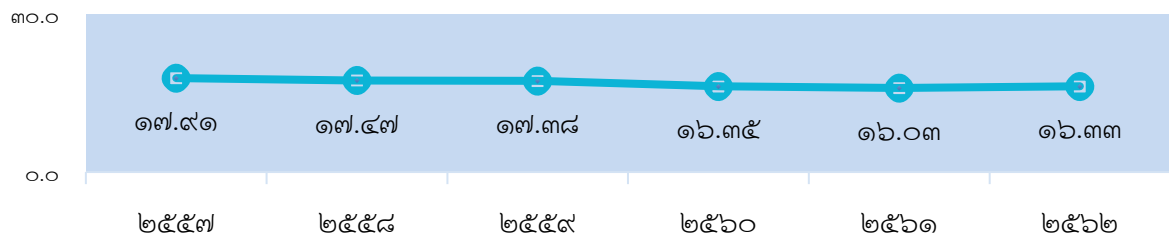
ที่มา : Health Data Center (HDC) , ๒๗ สิงหาคม ๒๕๖๒

๓. ร้อยละหญิงตั้งครรภ์ที่ได้รับการดูแลก่อนคลอด ๕ ครั้ง ตามเกณฑ์คุณภาพ



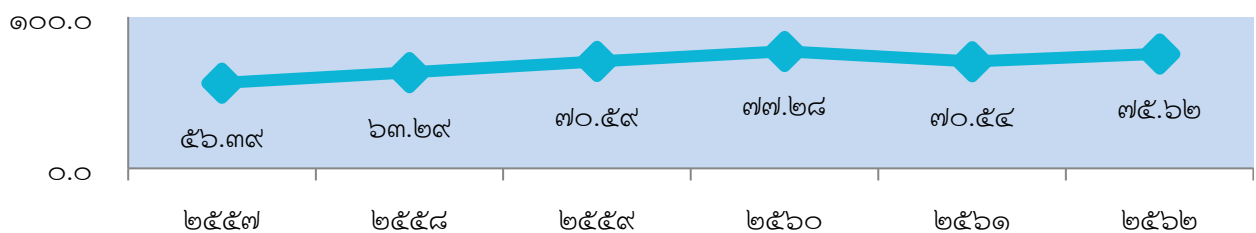
ที่มา : Health Data Center (HDC) , ๒๗ สิงหาคม ๒๕๖๒

๔. ภาวะโลหิตจางในหญิงตั้งครรภ์ ปี ๒๕๕๗ - ๒๕๖๒



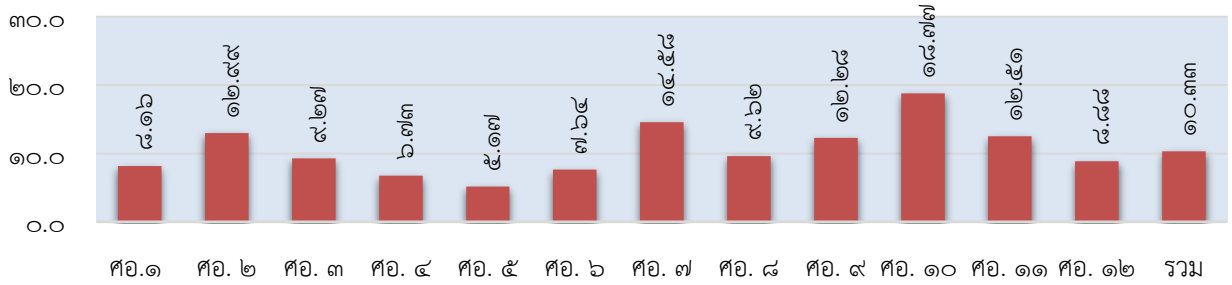
ที่มา : Health Data Center (HDC) , ๒๗ สิงหาคม ๒๕๖๒

๕. ร้อยละหญิงตั้งครรภ์ได้รับไตรเฟอรัดิน ปี ๒๕๕๗ - ๒๕๖๒



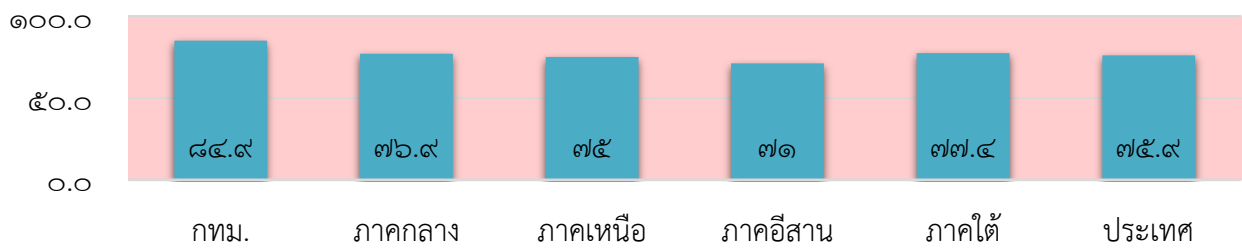
ที่มา : Health Data Center (HDC) , ๑๓ กันยายน ๒๕๖๒

๖. ความครอบคลุมการได้รับวัคซีนไขหวัดใหญ่ในหญิงตั้งครรภ์ ปีงบประมาณ ๒๕๖๒



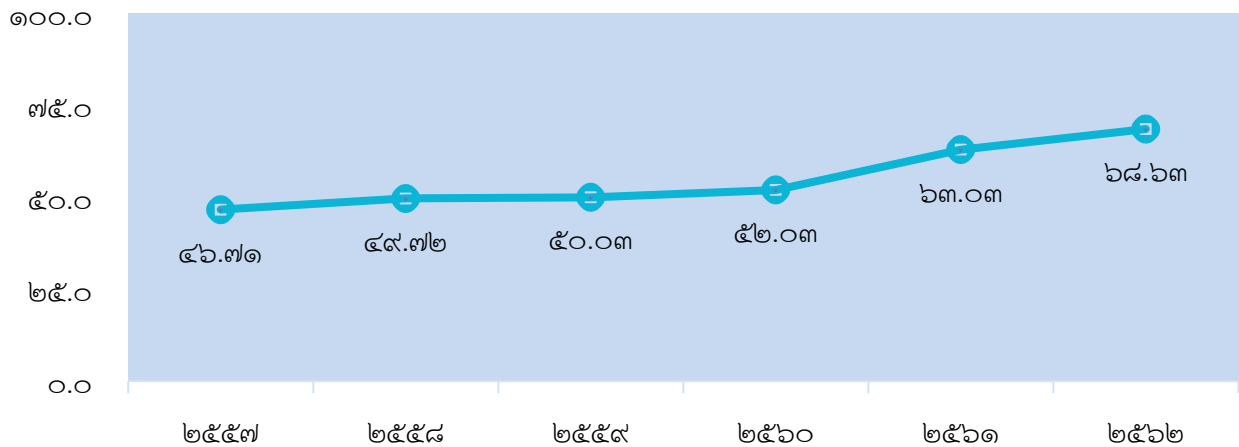
ที่มา : Health Data Center (HDC) , ๒๗ สิงหาคม ๒๕๖๒

๗. ร้อยละของหญิงตั้งครรภ์ที่ได้รับวัคซีนป้องกันบาดทะยัก



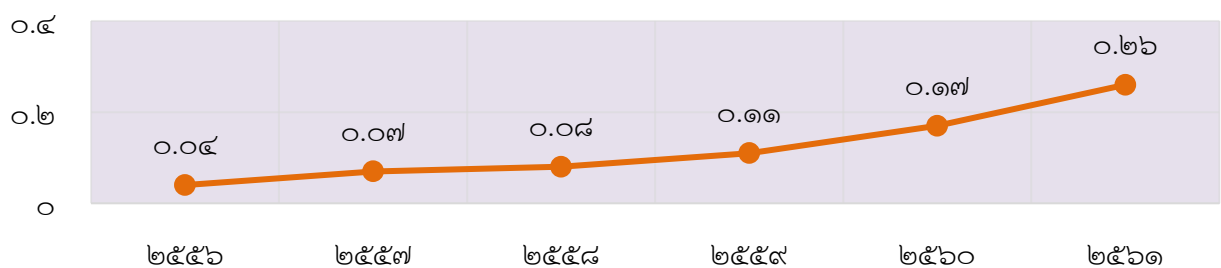
ที่มา : การสำรวจสถานการณ์เด็กและสตรีในประเทศไทย พ.ศ. ๒๕๕๕ (MICS) สำนักงานสถิติแห่งชาติ

๘. ร้อยละของหญิงหลังคลอดได้รับการดูแลครบ ๓ ครั้งตามเกณฑ์



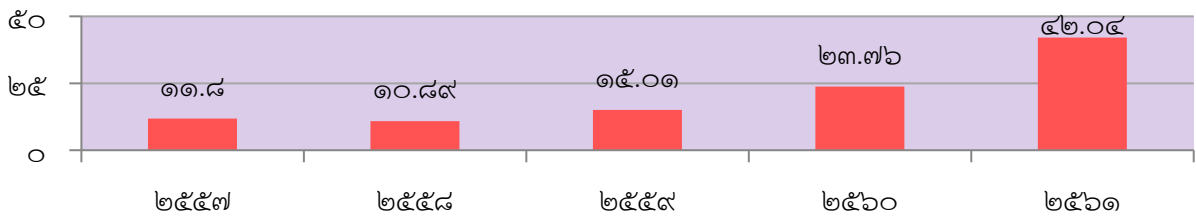
ที่มา : Health Data Center (HDC) , ๒๗ สิงหาคม ๒๕๖๒

๙. ร้อยละหญิงตั้งครรภ์ ที่วินิจฉัยว่าติดเชื้อซิฟิลิส ประจำปี ๒๕๕๖ - ๒๕๖๑

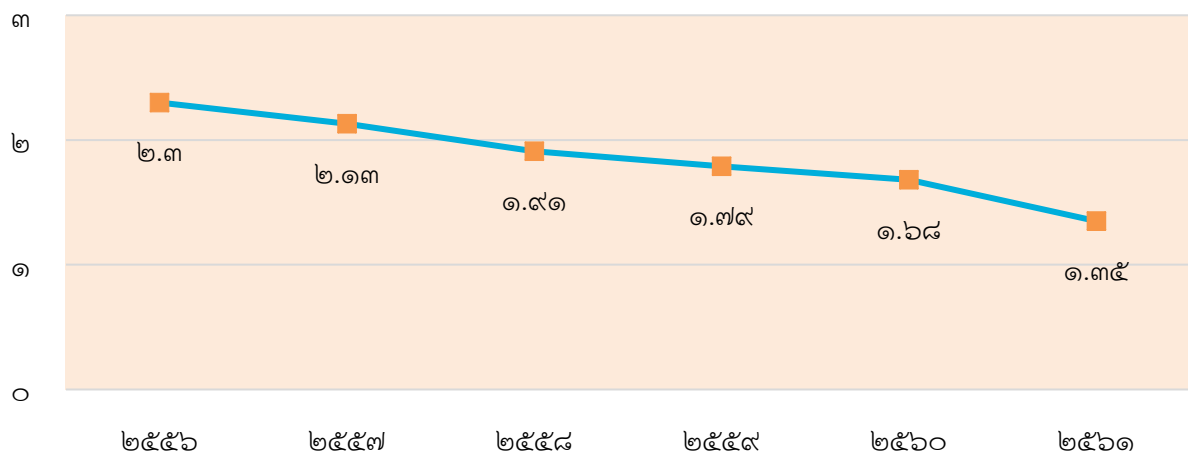


แหล่งข้อมูล: PHIMS Program กรมอนามัย

๑๐. อัตราป่วยโรคซิฟิลิสแต่กำเนิดในเด็กอายุต่ำกว่า ๒ ปี ต่อเด็กเกิดมีชีพแสนคน ประจำปี ๒๕๕๗ - ๒๕๖๑



๑๑. อัตราการถ่ายทอดเชื้อเอชไอวีจากแม่สู่ลูก ประจำปี ๒๕๕๖ - ๒๕๖๑

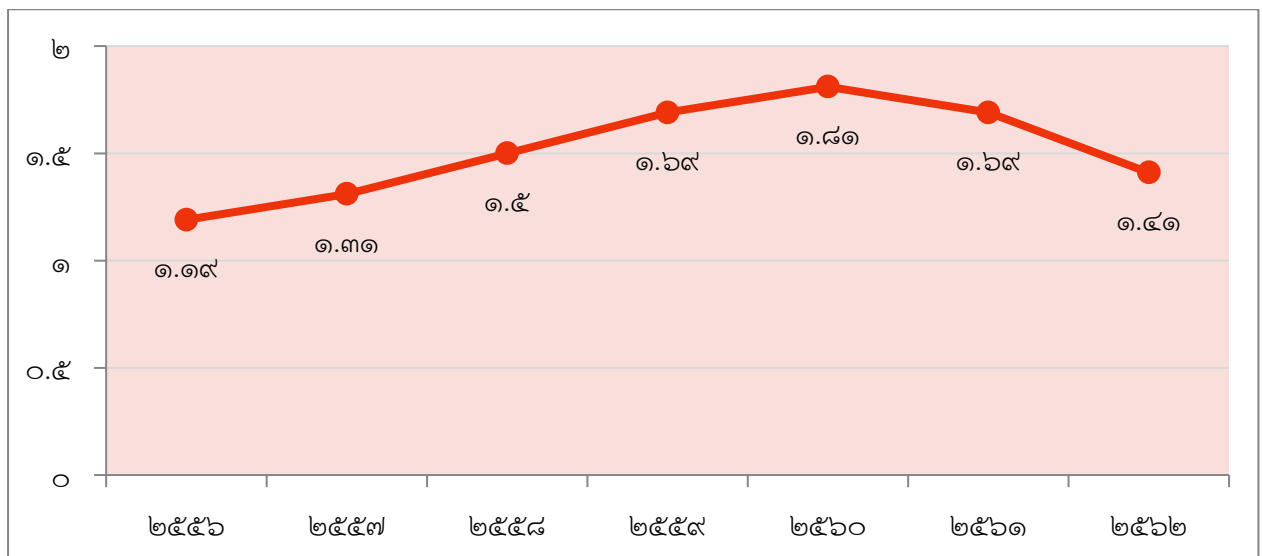


ที่มา : รายงาน GAM (Global AIDS Monitoring)

รายงานความก้าวหน้าของประเทศไทยในการยุติปัญหาเอดส์ ปี พ.ศ. ๒๕๖๑ กรมควบคุมโรค

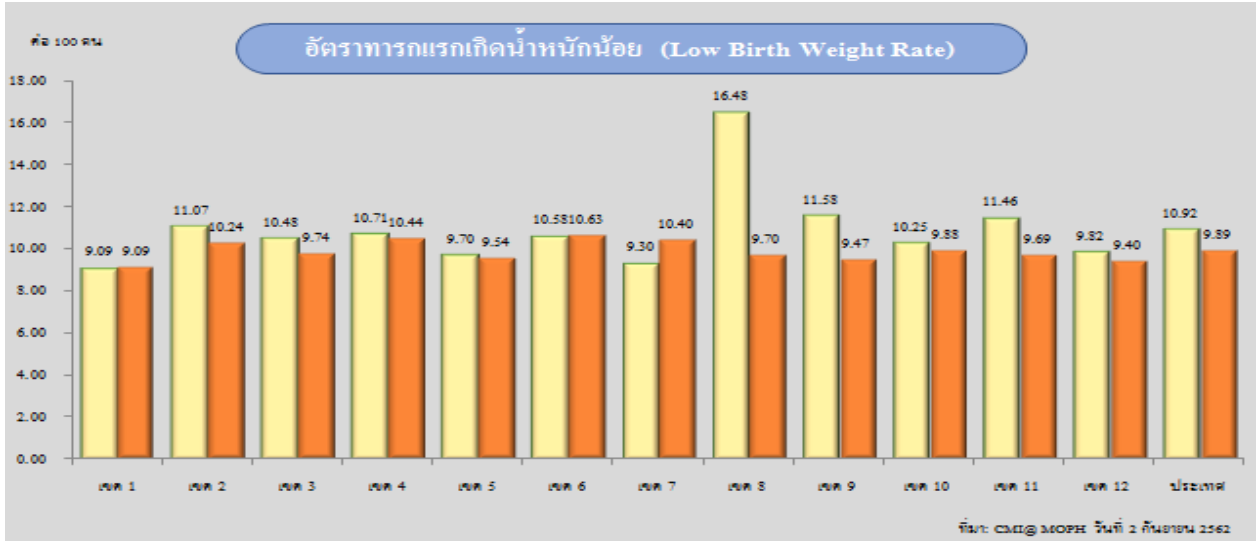
(เป็นการคาดประมาณโดยใช้ฐานข้อมูล จากโปรแกรม PHIMS กรมอนามัย)

๑๒. อัตราทารกเป็นโรคธาลัสซีเมีย ต่อประชากร ๑,๐๐๐ คน ประจำปี ๒๕๕๗ - ๒๕๖๒

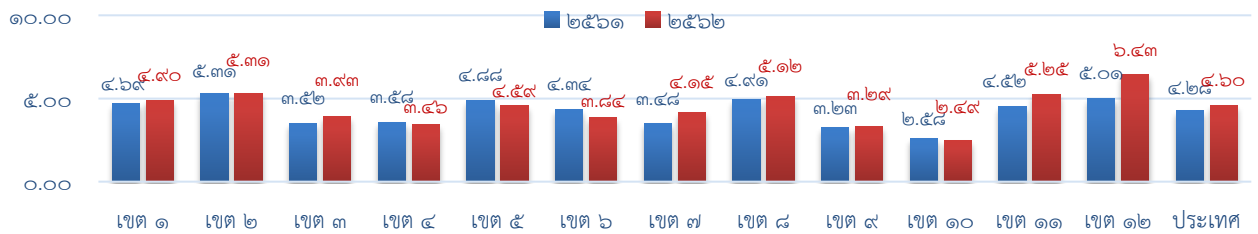


แหล่งข้อมูล : จากระบบ HDC ,วันที่ ๒๗ สิงหาคม ๒๕๖๒

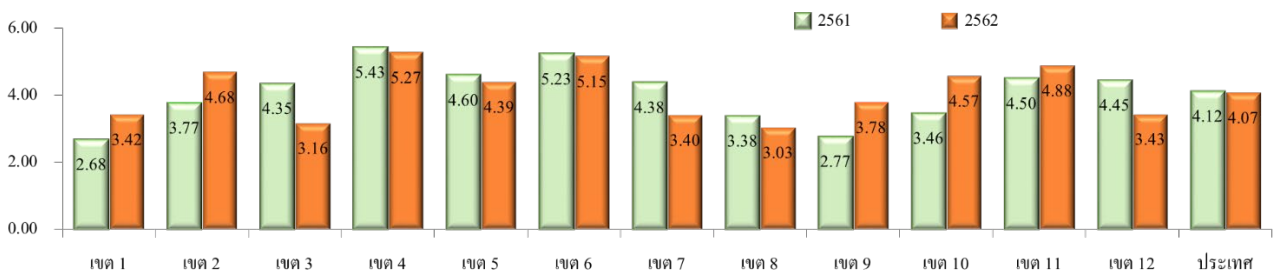
### ๑๓. อัตราทารกแรกเกิดน้ำหนักน้อย (Low Birth Weight Rate)



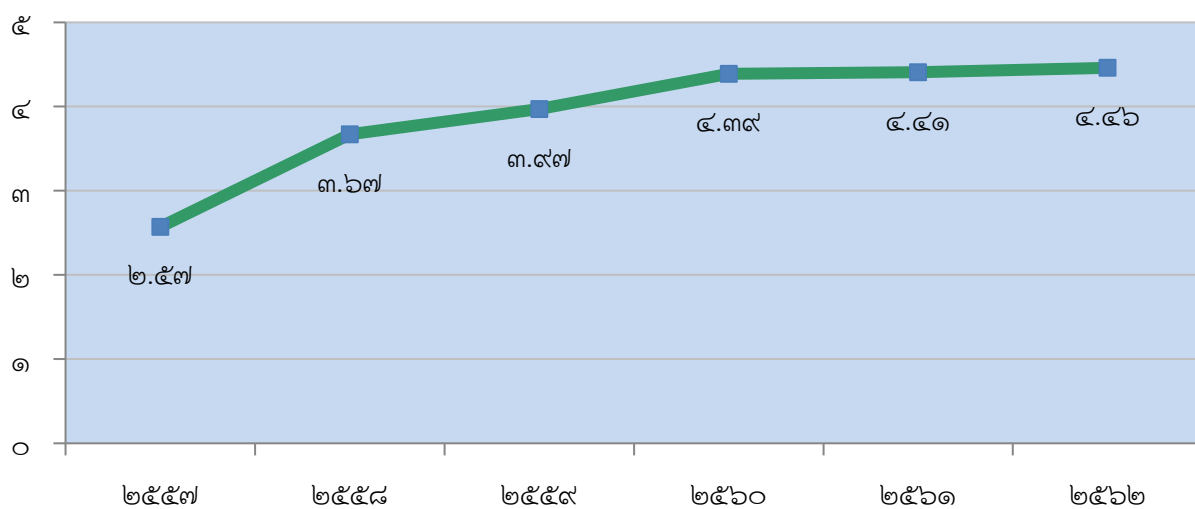
### ๑๔. อัตราตายทารก still birth ปี๒๕๖๑-๒๕๖๒



### ๑๕. อัตราตายทารกแรกเกิดระยะต้น (Early Neonatal Mortality Rate) ปี๒๕๖๑-๒๕๖๒



๑๖. อัตราตายทารกอายุน้อยกว่าหรือเท่ากับ ๒๘ วัน ประจำปี ๒๕๕๗ - ๒๕๖๒



ที่มา : Health Data Center (HDC) , วันที่ ๒๗ สิงหาคม ๒๕๖๒

๑๗. อัตราตายทารกอายุน้อยกว่าหรือเท่ากับ ๑ ปี ปี ๒๕๕๗ - ๒๕๖๒

