

A 3D bar chart with various colored bars (red, orange, teal, light blue) of different heights and orientations, set against a dark teal background. The bars are arranged in a cluster, with some taller than others, creating a sense of depth and data visualization.

สถานการณ์การเบิกจ่ายงบประมาณ

ปีงบประมาณ พ.ศ.2568

ศูนย์ต้นทุนสำนักส่งเสริมสุขภาพ

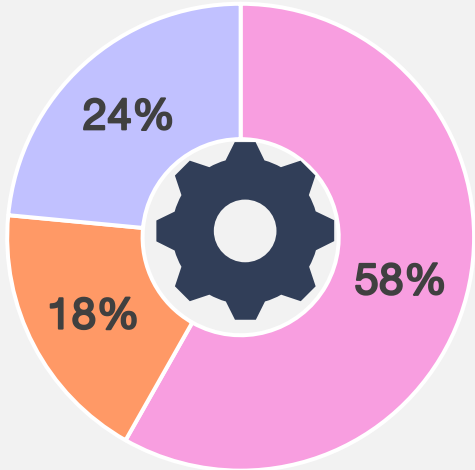
ข้อมูล ณ วันที่ 27 ธันวาคม 2567



สถานการณ์งบประมาณ ประจำปีงบประมาณ พ.ศ. 2568

ณ วันที่ 27 ธันวาคม 2567

1 งบขับเคลื่อนโครงการ **19,834,100**



ขับเคลื่อนยุทธศาสตร์ **11,544,600**

ขับเคลื่อนงานตามนโยบาย **3,629,400**

บริหารจัดการ **4,660,100**

2 **1,882,516.21**
คชจ. ขึ้นค่าตามสิทธิ์

3 **196,000**
งบลงทุน

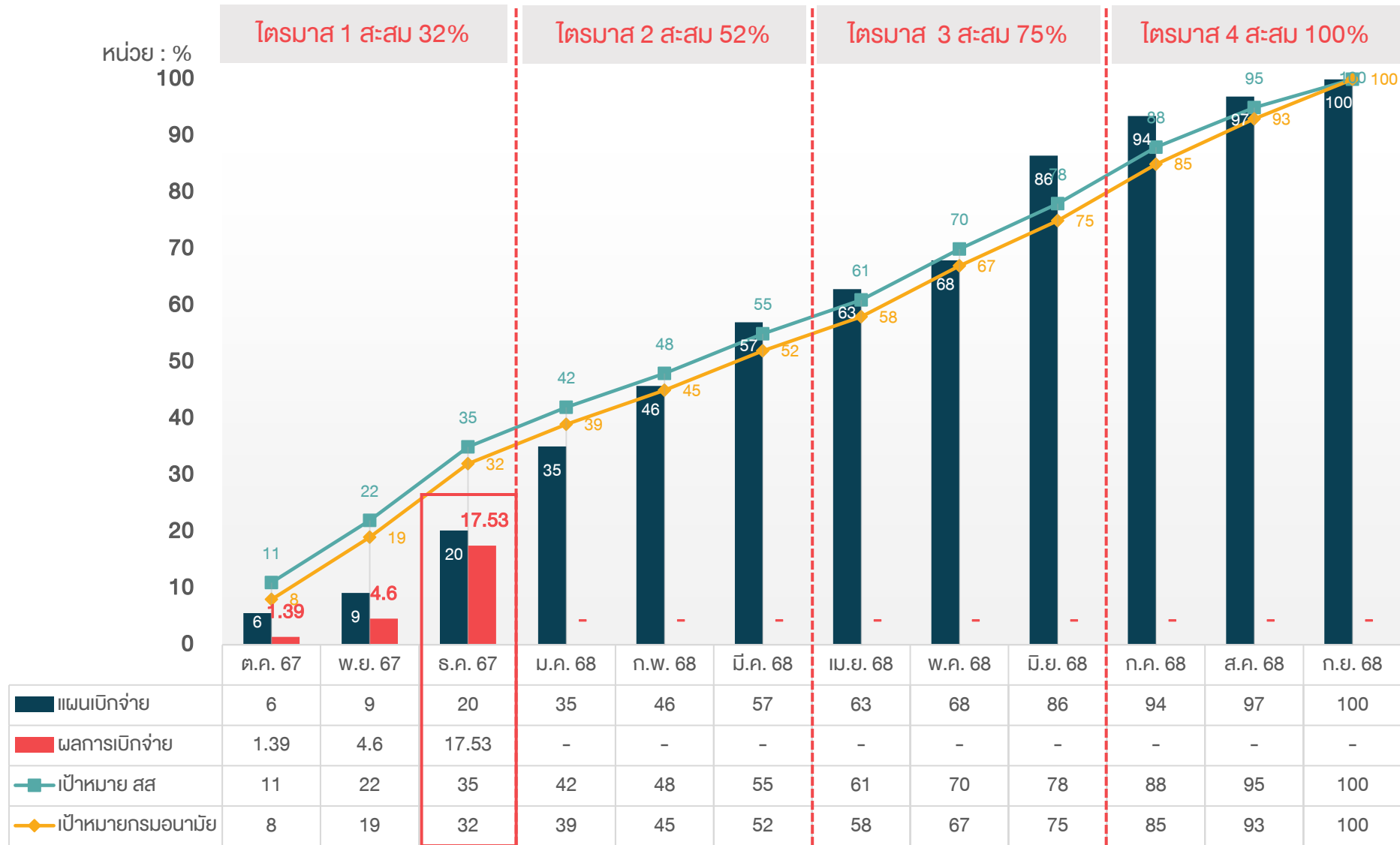
รวมงบประมาณที่ได้รับทั้งหมด **21,912,616.21**

งบประมาณจำแนกรายกลุ่ม	ได้รับ
1. มารดาและเด็กปฐมวัย	8,100,000
2. อนามัยวัยเรียนวัยรุ่น	2,800,000
3. อนามัยวัยทำงาน	907,400
4. สร้างเสริมศักยภาพเพื่อการส่งเสริมสุขภาพและ พัฒนาคุณภาพชีวิตคนพิการ	326,800
5. สนับสนุนวิชาการ การวิจัยและนวัตกรรม	96,000
6. ศูนย์ประสานงานโครงการพระราชดำริ ฯ	280,000
7. บริหารยุทธศาสตร์	530,000
8. อำนวยความสะดวก	3,754,100
9. งบกลาง : ขับเคลื่อนการดำเนินงานตามนโยบาย	3,039,800
1 รวม (งบขับเคลื่อนโครงการ)	19,834,100
2 10. คชจ. ขึ้นค่าตามสิทธิ์	1,882,516.21
รวมงบดำเนินงาน	21,716,616.21
3 8.งบลงทุน	196,000
รวมงบประมาณทั้งหมด	21,912,616.21



แนวโน้มการเบิกจ่ายงบประมาณ ปีงบประมาณ พ.ศ. 2568 : ภาพรวม

ณ วันที่ 27 ธันวาคม 2567



***เป้าหมายการเบิกจ่ายสะสม (กรมอนามัย)