

A 3D bar chart with various colored bars (red, orange, teal, light blue) of different heights and orientations, set against a dark teal background. The bars are arranged in a cluster, with some taller than others, creating a sense of depth and data visualization.

สถานการณ์การเบิกจ่ายงบประมาณ

ปีงบประมาณ พ.ศ.2568

ศูนย์ต้นทุนสำนักส่งเสริมสุขภาพ

ข้อมูล ณ วันที่ 30 พฤศจิกายน 2567

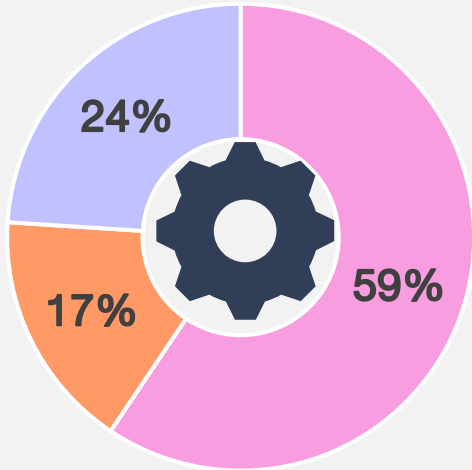


# การจัดสรรงบประมาณ ประจำปีงบประมาณ พ.ศ. 2568

ณ วันที่ 30 พฤศจิกายน 2567

1

## งบจับเคลื่อนโครงการ 19,434,100



จับเคลื่อนยุทธศาสตร์ 11,544,600

จับเคลื่อนงานตามนโยบาย 3,229,400

บริหารจัดการ 4,660,100

2



1,930,516.13

คชจ. ขึ้นต่ำตามสิทธิ์

3



196,000

งบลงทุน

รวมงบประมาณที่ได้รับทั้งหมด

21,560,616.13

### งบประมาณจำแนกรายกลุ่ม

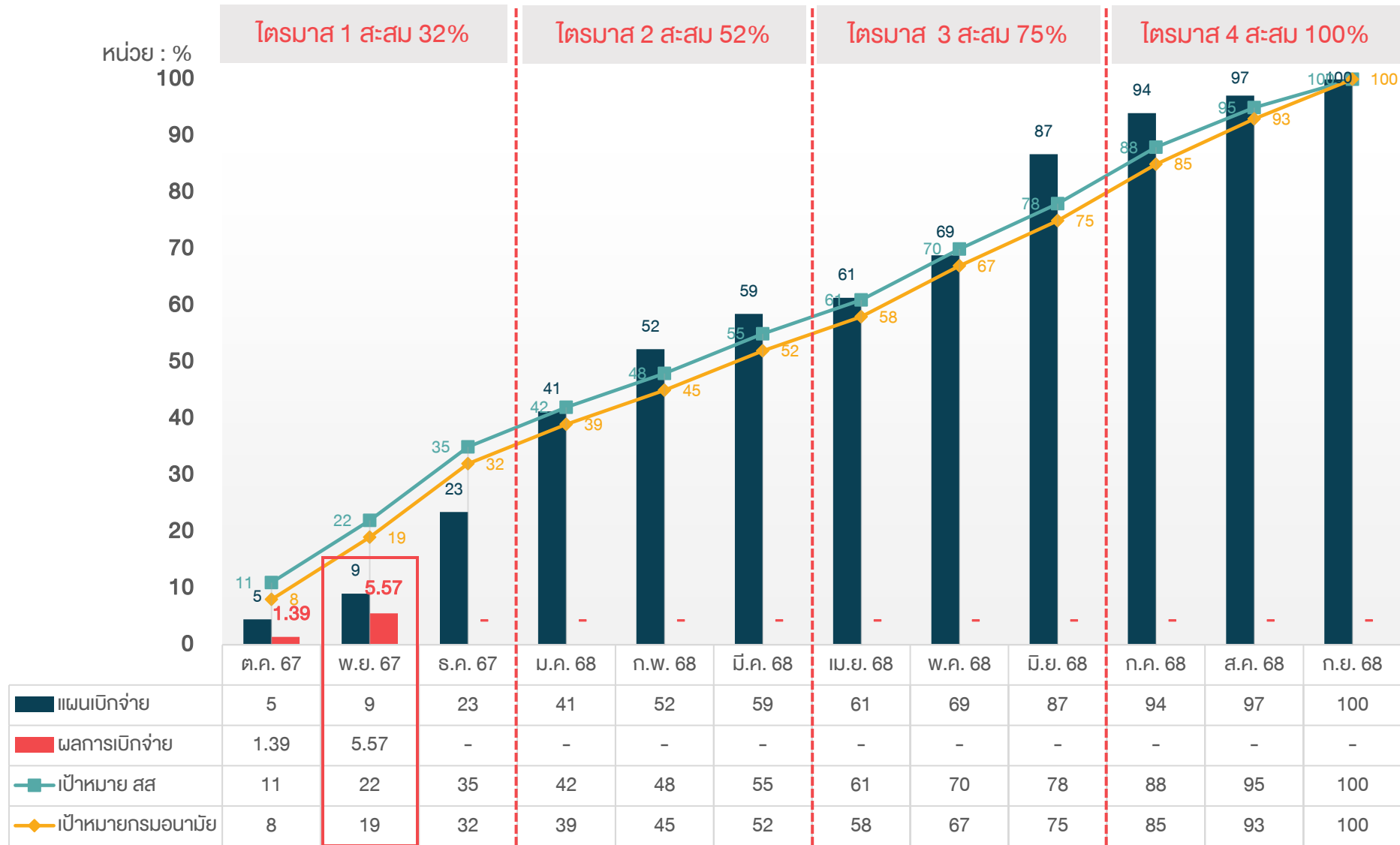
### ได้รับ

1. มารดาและเด็กปฐมวัย	7,900,000
2. อนามัยวัยเรียนวัยรุ่น	2,500,000
3. อนามัยวัยทำงาน	817,800
4. สร้างเสริมศักยภาพเพื่อการส่งเสริมสุขภาพและ พัฒนาคุณภาพชีวิตคนพิการ	326,800
5. สนับสนุนวิชาการ การวิจัยและนวัตกรรม	96,000
6. ศูนย์ประสานงานโครงการพระราชดำริ ฯ	280,000
7. บริหารยุทธศาสตร์	530,000
8. อำนวยความสะดวก	3,754,100
9. งบกลาง : จับเคลื่อนการดำเนินงานตามนโยบาย	3,229,400
<b>1 รวม (งบจับเคลื่อนโครงการ)</b>	<b>19,434,100</b>
<b>2 คชจ. ขึ้นต่ำตามสิทธิ์</b>	<b>1,930,516.13</b>
<b>รวมงบดำเนินงาน</b>	<b>21,420,100</b>
<b>3 งบลงทุน</b>	<b>196,000</b>
<b>รวมงบประมาณทั้งหมด</b>	<b>21,560,616.13</b>



# แนวโน้มการเบิกจ่ายงบประมาณ ปีงบประมาณ พ.ศ. 2568 : ภาพรวม

ณ วันที่ 30 พฤศจิกายน 2567



\*\*\*เป้าหมายการเบิกจ่ายสะสม (กรมอนามัย)

ที่มา : ข้อมูล จาก GFMIS ดึงข้อมูลโดยกองคลัง กรมอนามัย : งบประมาณทั้งปี 21,560,616.13 บาท เบิกจ่ายแล้ว 1,201,418.22 บาท



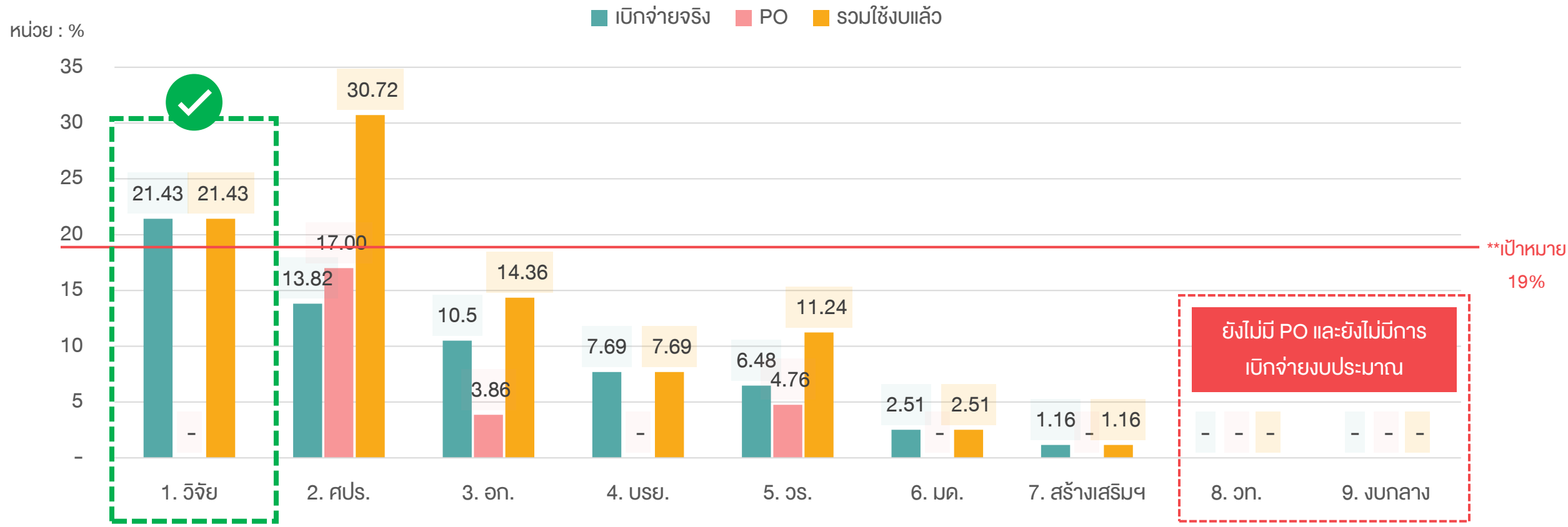
# การเบิกจ่ายงบประมาณ ปีงบประมาณ พ.ศ. 2568 : งบจับเคลื่อนโครงการ

ณ วันที่ 30 พฤศจิกายน 2567

\*\*\*เป้าหมายการเบิกจ่าย (กรมอนามัย)

พ.ย. 67 = 19%

## เรียงลำดับกลุ่มที่มี % การเบิกจ่ายเทียบกับแผนทั้งปี จากสูง - ต่ำ





# สถานการณ์การเบิกจ่ายงบประมาณ : จำแนกรายกลุ่ม

ณ วันที่ 30 พฤศจิกายน 2567

กลุ่มงาน	งบประมาณที่ได้รับตามแผนปฏิบัติการ (ทั้งปี)	จัดสรรงวด 1	การใช้จ่ายงบประมาณ (เป้าหมาย กรมอนามัย พ.ย. 67 = 19%)						งบคงเหลือ (หัก PO)	
			เบิกจ่ายจริง		PO/ซื้อจ้าง/เงินยืม		ใช้งบแล้วทั้งหมด		เหลือทั้งปี	เหลืองวด 1
			ยอดเบิกจ่ายสะสม	(% ทั้งปี)	ยอด PO	(% ทั้งปี)	รวม	(% ทั้งปี)		
			(3)	(4)	(5)	(6)	(7) = (3) + (5)	(8)	(9) = (1) - (6)	(10) = (2) - (6)
1. มารดาและเด็กปฐมวัย	7,900,000	5,530,000	198,480	⚠ 2.51%	-	0%	198,480	⚠ 2.51%	7,701,520	5,331,520
2. อนามัยวัยเรียนวัยรุ่น	2,500,000	1,750,000	161,890	⚠ 6.48%	119,000	4.76%	280,890	⚠ 11.24%	2,219,110	1,469,110
3. อนามัยวัยทำงาน	817,800	572,460	-	❌ 0%	-	0%	-	❌ 0%	817,800	572,460
4. สร้างเสริมศักยภาพเพื่อการส่งเสริมสุขภาพ	326,800	228,760	3,800	⚠ 1.16%	-	0%	3,800	⚠ 1.16%	323,000	224,960
5. สนับสนุนวิชาการ การวิจัยและนวัตกรรม	96,000	67,200	20,575	✅ 21.43%	-	0%	20,575	✅ 21.43%	75,425	46,625
6. ศูนย์ประสานงานโครงการพระราชดำริฯ	280,000	196,000	38,705	⚠ 13.82%	47,300	17%	86,005	✅ 30.72%	193,995	109,995
7. บริหารยุทธศาสตร์	530,000	371,000	40,770	⚠ 7.69%	-	0%	40,770	⚠ 7.69%	489,230	330,230
8. อำนวยการ	3,754,100	3,607,700	394,328	⚠ 10.50%	144,722	3.86%	539,050	⚠ 14.36%	3,215,050	3,068,650
9. งบกลาง สส.	3,229,400	2,316,980	-	❌ 0%	-	0%	-	❌ 0%	3,229,400	2,316,980
<b>รวมงบขับเคลื่อนโครงการ</b>	<b>19,434,100</b>	<b>14,640,100</b>	<b>858,548</b>	<b>⚠ 4.42%</b>	<b>311,022</b>	<b>1.60%</b>	<b>1,169,570</b>	<b>⚠ 6.02%</b>	<b>18,264,530</b>	<b>13,470,530</b>
9. ค่าใช้จ่ายขั้นต่ำตามสิทธิ์	1,930,516.13	937,516.13	146,016	⚠ 7.56%	-	0%	146,016	⚠ 7.56%	1,784,500	791,500
<b>รวมงบดำเนินงาน</b>	<b>21,364,616</b>	<b>15,577,616</b>	<b>1,004,564</b>	<b>⚠ 4.70%</b>	<b>311,022</b>	<b>1.46%</b>	<b>1,315,586</b>	<b>⚠ 6.16%</b>	<b>20,049,030</b>	<b>14,262,030</b>
10. งบลงทุน	196,000	196,000	196,000	✅ 100%	-	0%	196,000	✅ 100%	-	-
<b>รวมศูนย์ต้นทุน สส. ทั้งหมด</b>	<b>21,560,616.13</b>	<b>15,773,616.13</b>	<b>1,200,564.20</b>	<b>⚠ 5.57%</b>	<b>311,022</b>	<b>1.44%</b>	<b>1,511,586</b>	<b>⚠ 7.01%</b>	<b>20,049,030</b>	<b>14,262,030</b>



# สถานการณ์การเบิกจ่ายงบประมาณ : จำแนกรายโครงการ

ณ วันที่ 30 พฤศจิกายน 2567

## กลุ่มวัย

หน่วย : บาท

โครงการ	งบประมาณได้รับ	แผนสะสม ต.ค. - พ.ย. 67	เบิกจ่ายสะสม ต.ค. - พ.ย. 67	เบิกจ่าย	คงเหลือ
<b>1. กลุ่มมารดาและเด็กปฐมวัย</b>	<b>7,900,000</b>	<b>3.86%</b>	<b>2.51%</b>	<b>198,480</b>	<b>7,701,520</b>
1 โครงการยกระดับการตั้งครรภ์คุณภาพในหน่วยบริการสาธารณสุขสูงทุกสังกัดและร่วมขับเคลื่อนการดำเนินงานอนามัยแม่และเด็กเชิงรุกในชุมชนกับองค์กรปกครองส่วนท้องถิ่น	3,224,500	4.65%	3.52%	113,480	3,111,020
2 โครงการยกระดับการปกป้อง ส่งเสริม และสนับสนุนสังคมแม่แบบมีส่วนร่วมเพื่อเด็กไทยสุขภาพดี	1,892,000	5.96%	4.21%	79,680	1,812,320
3 โครงการเสริมศักยภาพสถานพัฒนาเด็กปฐมวัยสำหรับเด็กอายุต่ำกว่า 2 ปี	955,600	1.79%	0%	-	955,600
4 โครงการขับเคลื่อนการยกระดับคุณภาพสถานพัฒนาเด็กปฐมวัยด้านสุขภาพ (4D) ตามมาตรฐานสถานพัฒนาเด็กปฐมวัย	1,090,000	1.83%	0.49%	5,320	1,084,680
5 โครงการขับเคลื่อนการพัฒนาเด็กปฐมวัยไทยสู่ความเป็นพลเมืองคุณภาพ	737,900	0.77%	0%	-	737,900
<b>2. กลุ่มอนามัยเด็กวัยเรียนวัยรุ่น</b>	<b>2,500,000</b>	<b>13.74%</b>	<b>6.92%</b>	<b>172,890</b>	<b>2,327,110</b>
6 โครงการสร้างเสริมสมรรถนะด้านสุขภาพของเด็กและเยาวชนในศตวรรษที่ 21	1,581,000	12.58%	2.49%	39,400	1,541,600
7 โครงการส่งเสริมโภชนาการและสุขภาพอนามัยเด็กและเยาวชนในถิ่นทุรกันดาร (กพด) ภูเขาพัฒนา (ตามแผนพัฒนาเด็กและเยาวชนในถิ่นทุรกันดารตามพระราชดำริสมเด็จพระกนิษฐาธิราชเจ้า กรมสมเด็จพระเทพรัตนราชสุดาฯ สยามบรมราชกุมารี) และกลุ่มเปราะบาง กลุ่มด้อยโอกาสทางสังคม	919,000	15.73%	14.53%	133,490	785,510
<b>3. กลุ่มอนามัยวัยทำงาน</b>	<b>907,400</b>	<b>0.70%</b>	<b>0%</b>	<b>-</b>	<b>907,400</b>
8 โครงการขับเคลื่อนการส่งเสริมสุขภาพ กลุ่มวัยทำงาน	17,800	21.63%	0%	-	17,800
9 โครงการสืบสานพระราชปณิธานสมเด็จพระเจ้าตากสินมหาราช	695,000	0.36%	0%	-	695,000
10 โครงการราชทัณฑ์ปันสุข ทำความ ดี เพื่อชาติ ศาสน์ กษัตริย์ (ด้านส่งเสริมสุขภาพและอนามัยสิ่งแวดล้อม)	194,600	0%	0%	-	194,600



# สถานการณ์การเบิกจ่ายงบประมาณ : จำแนกรายโครงการ

ณ วันที่ 30 พฤศจิกายน 2567

## กลุ่มสนับสนุน

หน่วย : บาท

โครงการ	งบประมาณได้รับ	แผนสะสม ต.ค. - พ.ย. 67	เบิกจ่ายสะสม ต.ค. - พ.ย. 67	เบิกจ่าย	คงเหลือ
<b>4. กลุ่มสร้างเสริมศักยภาพเพื่อการส่งเสริมสุขภาพและพัฒนาคุณภาพชีวิตคนพิการ</b>	<b>326,800</b>	<b>2.33%</b>	<b>1%</b>	<b>3,800</b>	<b>323,000</b>
11 โครงการพัฒนารูปแบบการส่งเสริมสุขภาพกลุ่มบุคคลที่มีความหลากหลายทางเพศ(LGBTQIAN+)	250,000	1.52%	0%	-	250,000
12 โครงการพัฒนาบุคลากรเพื่อขับเคลื่อนสำนักส่งเสริมสุขภาพเป็นองค์กรหลักของประเทศในการส่งเสริมสุขภาพคนทุกช่วงชีวิต	76,800	4.95%	5%	3,800	73,000
<b>5. กลุ่มสนับสนุนวิชาการ การวิจัย และนวัตกรรม</b>	<b>96,000</b>	<b>8.07%</b>	<b>21.43%</b>	<b>20,575</b>	<b>75,425</b>
13 โครงการขับเคลื่อนระบบการพัฒนางานวิชาการ งานวิจัย และนวัตกรรม สู่การส่งเสริมสุขภาพ	96,000	8.07%	21.43%	20,575	75,425
<b>6. ศูนย์ประสานงานโครงการพระราชดำริ โครงการเฉลิมพระเกียรติ และโครงการที่เกี่ยวข้องกับพระ</b>	<b>280,000</b>	<b>17.36%</b>	<b>13.82%</b>	<b>38,705</b>	<b>241,295</b>
14 โครงการสนับสนุนและกำกับติดตามการดำเนินงานโครงการพระราชดำริโครงการเฉลิมพระเกียรติและโครงการที่เกี่ยวข้องกับพระบรมวงศานุวงศ์ กรมอนามัย	280,000	17.36%	13.82%	38,705	241,295
<b>7. กลุ่มบริหารยุทธศาสตร์</b>	<b>530,000</b>	<b>9.99%</b>	<b>7.69%</b>	<b>40,770</b>	<b>489,230</b>
15 โครงการขับเคลื่อนการพัฒนาระบบงานส่งเสริมสุขภาพในมิติประสิทธิภาพและมิติการพัฒนาองค์กร	530,000	9.99%	7.69%	40,770	489,230
<b>8. กลุ่มอำนวยการ</b>	<b>3,754,100</b>	<b>26.21%</b>	<b>10.50%</b>	<b>394,328</b>	<b>3,359,772</b>
16 โครงการบริหารจัดการภายในหน่วยงานสำนักส่งเสริมสุขภาพ และสนับสนุนภารกิจส่งเสริมสุขภาพและภารกิจเร่งด่วน	3,754,100	26.21%	10.50%	394,328	3,359,772
<b>9. งบกลาง : ขับเคลื่อนการดำเนินงานตามนโยบาย</b>	<b>3,139,800</b>	<b>0.00%</b>	<b>0%</b>	<b>-</b>	<b>3,139,800</b>
17 โครงการประชุมเชิงปฏิบัติการยกระดับการมีส่วนร่วมและกระชับมิตรเครือข่ายในการกิจการส่งเสริมสุขภาพเพื่อประชาชนในระดับพื้นที่	2,659,800	0%	0%	-	2,659,800
18 โครงการรณรงค์การขับเคลื่อนการสื่อสารและประชาสัมพันธ์นวัตกรรมส่งเสริมสุขภาพกลุ่มวัยเชิงรุกในพื้นที่	480,000	0%	0%	-	480,000

ที่มา :กลุ่มอำนวยการ สำนักส่งเสริมสุขภาพ อ้างอิงข้อมูลจาก GFMS ณ วันที่ 30 พฤศจิกายน 2567