

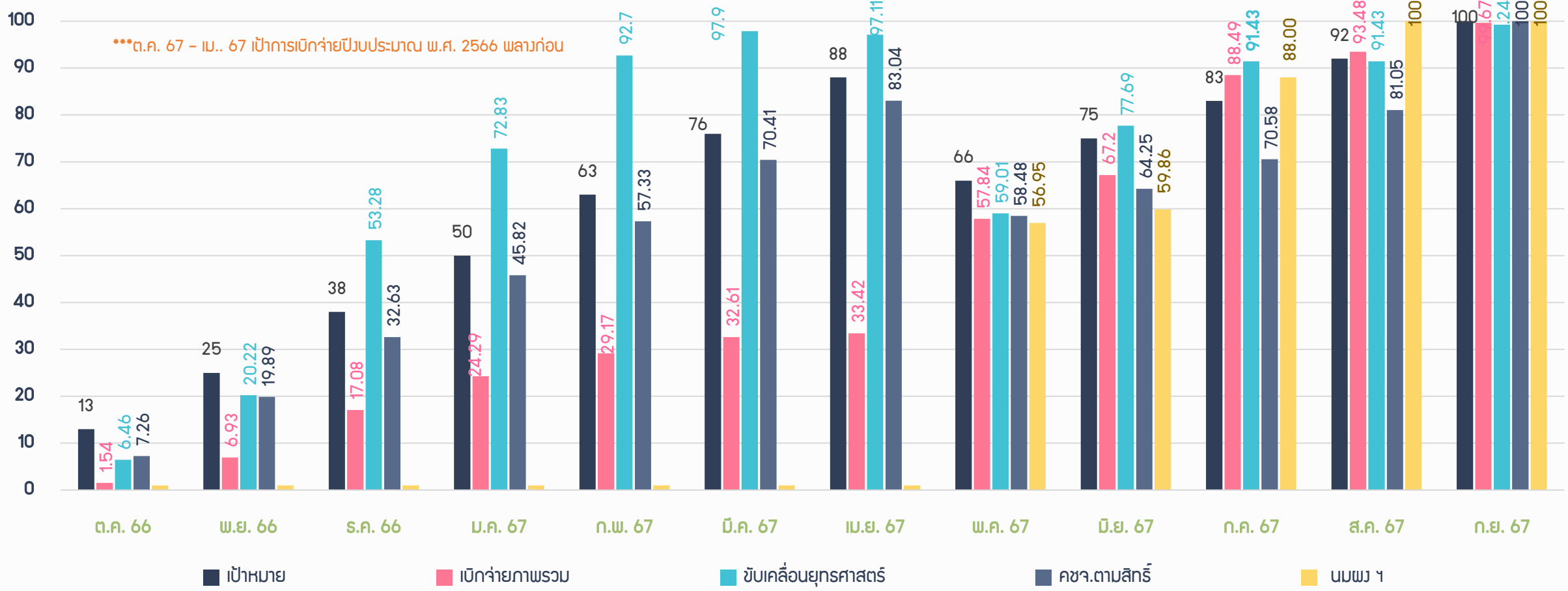
งบประมาณและผลการเบิกจ่ายงบประมาณ ประจำปีงบประมาณ พ.ศ. 2567 ศูนย์ต้นทูลสำนักส่งเสริมสุขภาพ

ข้อมูล ณ วันที่ 30 กันยายน 2567

สรุปแนวโน้มการเบิกจ่ายงบประมาณรายจ่าย ประจำปีงบประมาณ พ.ศ. 2567

ข้อมูล ณ วันที่ 30 กันยายน 2567

งบดำเนินงาน

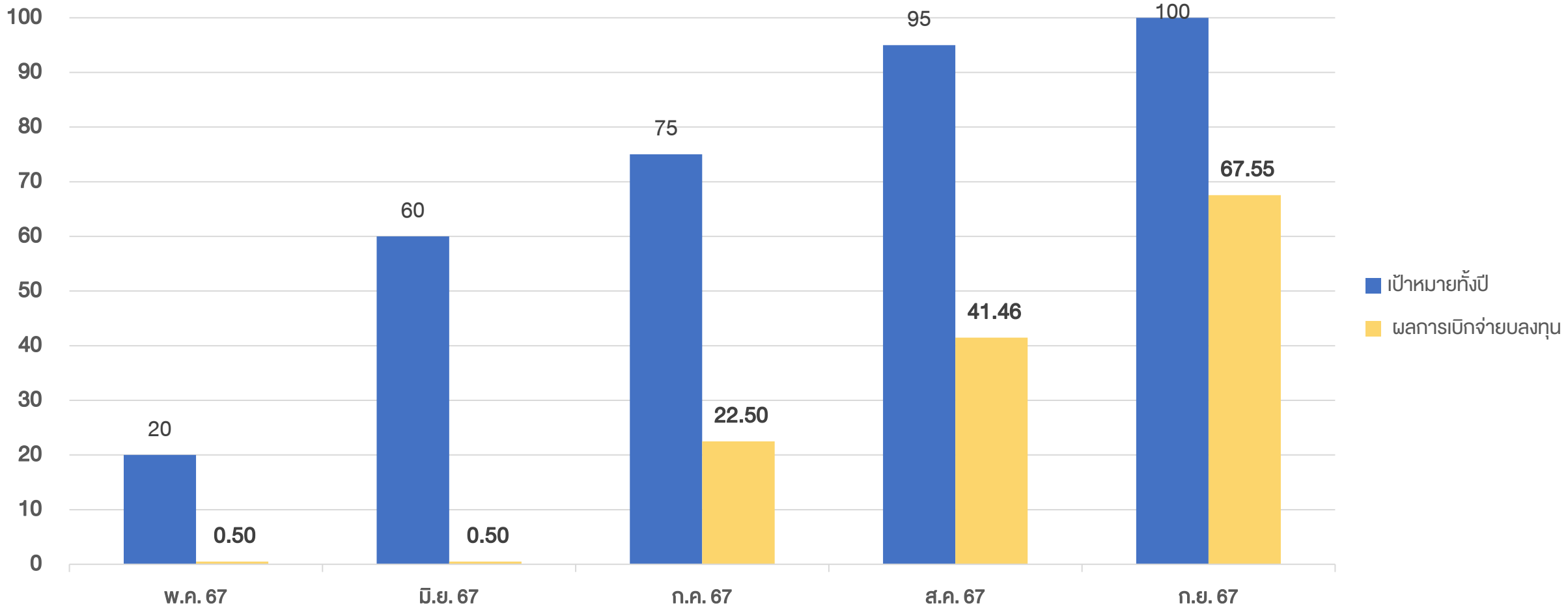


หมายเหตุ : 1) เป้าหมายการเบิกจ่ายงบประมาณ ต.ค. 66 - เม.ย. 67 เป็นการเบิกจ่ายปีงบประมาณ พ.ศ. 2566 พลาวก่อน / พ.ค. 67 - ต.ค. 67 เป็นการเบิกจ่ายปีงบประมาณ พ.ศ. 2567
 2) ฐานงบประมาณภาพรวมแต่ละเดือน +/- ตามยอดที่ได้รับจัดสรร โดย ณ 30 ก.ย. 67 = 44,345,363.-บาท

สรุปแนวโน้มการเบิกจ่ายงบประมาณรายจ่าย ประจำปีงบประมาณ พ.ศ. 2567

ข้อมูล ณ วันที่ 30 กันยายน 2567

งบลงทุน



หมายเหตุ : ได้รับจัดสรรงบลงทุน เดือนพฤษภาคม 2567 ฐานงบประมาณ ณ 30 ก.ย. 67 = 2,671,580 บาท


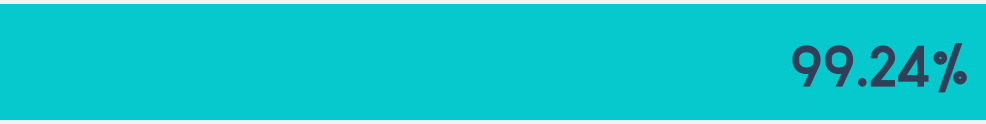



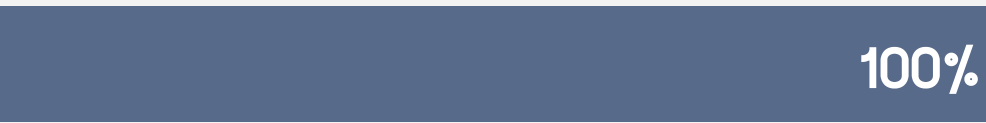

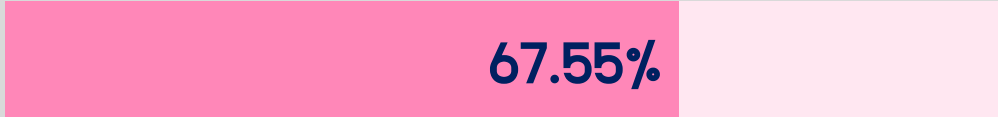
สรุปผลการเบิกจ่ายงบประมาณ ประจำปีงบประมาณ พ.ศ. 2567 : ภาพรวม

ข้อมูล ณ วันที่ 30 กันยายน 2567



เบิกจ่าย 43,341,403 บาท
จากงบทั้งปี 44,345,636 บาท
คงเหลือ 1,003,960 บาท กักเงินเบิกหล่อมปี

*รายงานประจำปี 136,960
*ปรับปรุงห้องวิจัยเรียน 867,000

ขับเคลื่อนยุทธศาสตร์ + โครงการมุ่งเน้น  ได้รับ 17,942,490	 <p>99.24%</p>
นมผง ฯ  ได้รับ 21,701,390	 <p>100%</p>
คชจ. จัดทำตามสิทธิ์  ได้รับ 2,029,903	 <p>100%</p>
งบลงทุน  ได้รับ 2,671,580	 <p>67.55%</p>

เบิกจ่ายแล้ว 17,805,530 **คงเหลือ 136,960** กักเงินเบิกหล่อมปี**

เบิกจ่ายแล้ว 21,701,390

เบิกจ่ายแล้ว 2,029,903

เบิกจ่ายแล้ว 1,804,580 **คงเหลือ 867,000** กักเงินเบิกหล่อมปี**

สรุปผลการเบิกจ่ายงบประมาณ ประจำปีงบประมาณ พ.ศ. 2567 : รายกลุ่ม

ข้อมูล ณ วันที่ 30 กันยายน 2567

กลุ่มงาน	งบประมาณที่ได้รับ ตามแผนปฏิบัติการ (+/- ระหว่างปี) (1)	การใช้จ่ายงบประมาณ						หมายเหตุ (7)
		เบิกจ่ายจริง		PO/ซื้อจ้าง (เกินเงินเบิกเหลือปี) (4)	ใช้งบแล้วทั้งหมด			
		ยอดเบิกจ่ายสะสม (2)	(%) (3)		รวม (5) = (2) + (4)	(%) (6)		
1. มารดาและเด็กปฐมวัย	6,107,935	6,107,935	✓ 100%	-	6,107,935	✓ 100%		
2. อนามัยวัยเรียนวัยรุ่น	1,630,600	1,630,600	✓ 100%	-	1,630,600	✓ 100%		
3. อนามัยวัยทำงาน	979,720	979,720	✓ 100%	-	979,720	✓ 100%		
4. บริหารยุทธศาสตร์	3,927,000	3,790,040	✗ 96.51%	136,960	3,927,000	✓ 100%	รายการจ้างพิมพ์รายรายงาน ประจำปี 2566-2567 ครบ กำหนดส่งมอบงานเมื่อ 30 ก.ย. 67	
5. สร้างศักยภาพฯ	391,450	391,450	✓ 100%	-	391,450	✓ 100%		
6. สนับสนุนวิชาการ การวิจัยและนวัตกรรม	36,450	36,450	✓ 100%	-	36,450	✓ 100%		
7. อำนวยการ	4,739,365	4,739,365	✓ 100%	-	4,739,365	✓ 100%		
8. ศูนย์ประสานงานโครงการพระราชดำริฯ	75,970	75,970	✓ 100%	-	75,970	✓ 100%		
***สำนักตรวจราชการ	54,000	54,000	✓ 100%	-	54,000	✓ 100%		
รวมงบยุทธศาสตร์	17,942,490	17,805,530	✗ 99.24%	136,960	17,942,490	✓ 100%	-	
9. ค่าใช้จ่ายขั้นต่ำตามสิทธิ์	2,029,903	2,029,903	✓ 100%	-	2,029,903	✓ 100%	-	
รวมงบยุทธศาสตร์ + คชจ.ตามสิทธิ์	19,972,393	19,835,433	✗ 99.31%	136,960	19,972,393	✓ 100%	-	
10. นมผง	21,701,390	21,701,390	✓ 100%	-	21,701,390	✓ 100%	-	
รวมงบดำเนินงาน	41,673,783	41,536,823	✗ 99.67%	136,960	41,673,783	✓ 100%	-	
11. งบลงทุน	2,671,580	1,804,580	✗ 67.55%	867,000	2,671,580	✓ 100%	รายการปรับปรุงห้องทำงานกลุ่ม อนามัยเด็กวัยเรียนวัยรุ่น สำนัก ส่งเสริมสุขภาพ งวดที่ 3 (งวด สุดท้าย) ครบกำหนด 13 ต.ค. 67	
ที่มา: กลุ่มอำนวยการ สำนักส่งเสริมสุขภาพ รวมศูนย์ต้นทุน สส. ทั้งหมด	44,345,363	43,341,403	✗ 97.74%	1,003,960	44,345,363	✓ 100%		