



# งบประมาณและผลการเบิกจ่ายงบประมาณ ประจำปีงบประมาณ พ.ศ. 2567 ศูนย์ต้นทูลสำนักส่งเสริมสุขภาพ

ข้อมูล ณ วันที่ 31 สิงหาคม 2567

# ผลการเบิกจ่ายงบประมาณ : ภาพรวม (รวมศูนย์ต้นทุน สส.)

ข้อมูล ณ วันที่ 31 สิงหาคม 2567



เป้าหมาย ส.ค 67 = 92%



**งบทั้งปี** (ตามแผน) 42,947,868 บาท



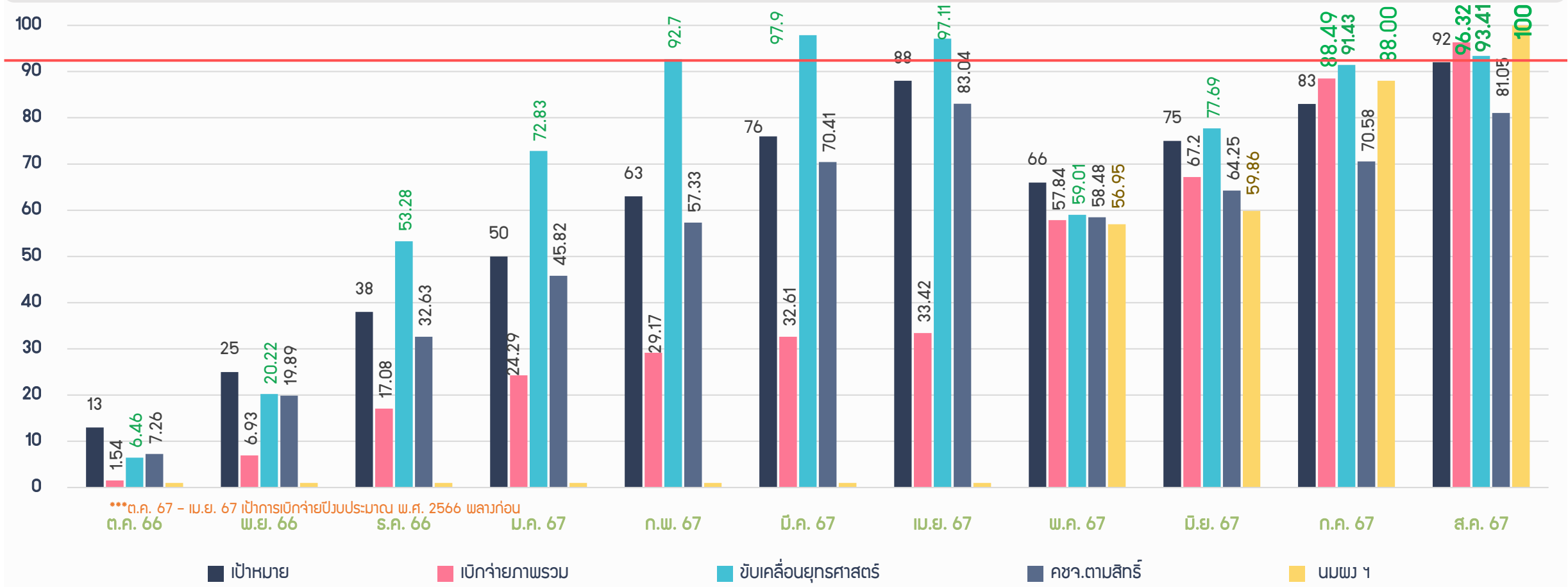
**เบิกจ่าย** 40,148,456 บาท

<b>ขับเคลื่อนยุทธศาสตร์ + โครงการมุ่งเน้น</b>  ได้รับ ฿ 17,042,490	<b>91.43%</b> เบิกจ่ายแล้ว ฿ 15,919,275
<b>นมผง ฯ</b>  ได้รับ ฿ 21,701,390	<b>100%</b> เบิกจ่ายแล้ว ฿ 21,701,390
<b>คชจ. จัดทำตามสิทธิ์</b>  ได้รับ ฿ 1,982,600	<b>81.05%</b> เบิกจ่ายแล้ว ฿ 1,606,903
<b>งบลงทุน</b>  ได้รับ ฿ 2,221,388	<b>41.46%</b> เบิกจ่ายแล้ว ฿ 920,888

# สรุปแนวโน้มการเบิกจ่ายงบประมาณรายจ่าย ประจำปีงบประมาณ พ.ศ. 2567

(รวมศูนย์ต้นทุน สส.) ข้อมูล ณ วันที่ 31 สิงหาคม 2567

## งบดำเนินงาน



\*\*\*ต.ค. 67 - เม.ย. 67 เป็นการเบิกจ่ายปีงบประมาณ พ.ศ. 2566 พลาวก่อน

หมายเหตุ : 1) เป้าหมายการเบิกจ่ายงบประมาณ ต.ค. 66 - เม.ย. 67 เป็นการเบิกจ่ายปีงบประมาณ พ.ศ. 2566 พลาวก่อน / พ.ค. 67 - ต.ค. 67 เป็นการเบิกจ่ายปีงบประมาณ พ.ศ. 2567  
 2) ฐานงบประมาณภาพรวมแต่ละเดือน +/- ตามยอดที่ได้รับจัดสรร โดย ณ 31 ส.ค. 67 = 40,726,480.-บาท