

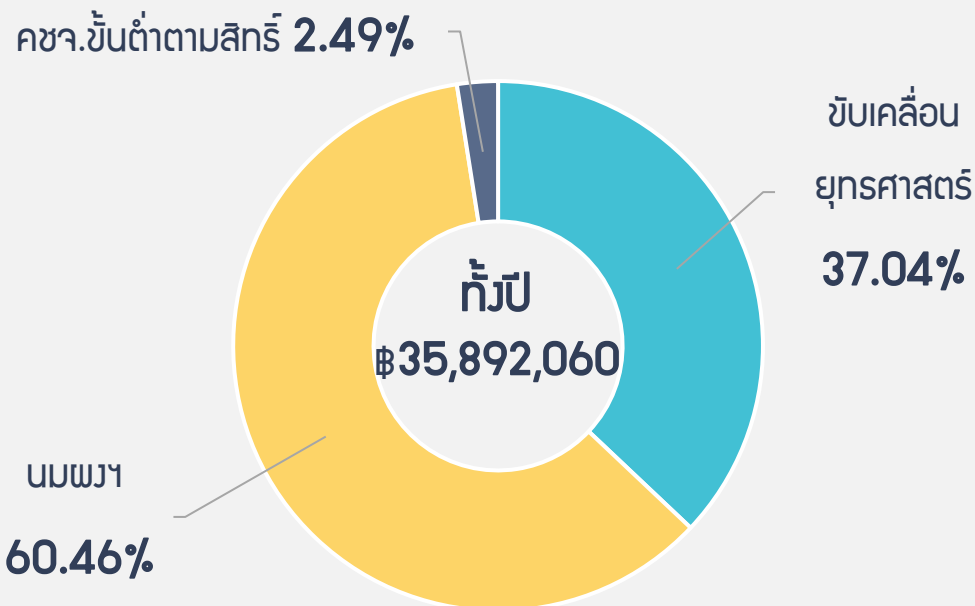
งบประมาณและผลการเบิกจ่ายงบประมาณ ประจำปีงบประมาณ พ.ศ. 2567 ศูนย์ต้นทูลสำนักส่งเสริมสุขภาพ

(ตามกรอบการจัดสรรงบประมาณรายจ่ายประจำปีงบประมาณ พ.ศ. 2566 ไปพลางก่อน)

ข้อมูล ณ วันที่ 29 กุมภาพันธ์ 2567

รวมประมาณรายจ่าย ประจำปีงบประมาณ พ.ศ. 2566 พลังก่อน

(รวมศูนย์ต้นทุน สส.) ข้อมูล ณ วันที่ 29 กุมภาพันธ์ 2567



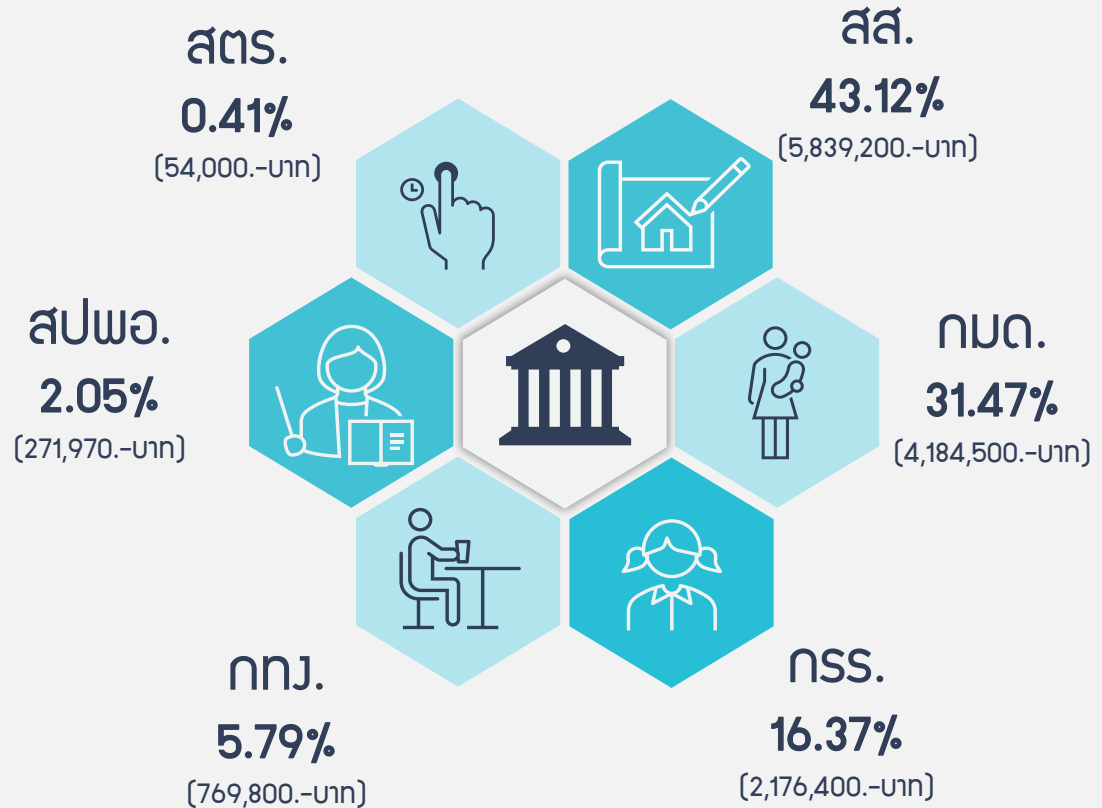
งบเคลื่อนยุงการศาสตร์ 13,295,870.-บาท

บมพวง 21,701,390.-บาท

***ณ 29 ก.พ. 67 ปรับยอดบมพวง จาก 20,716,500 บาท เป็น 21,701,390 บาท ตามยอด e-bidding

คชจ. ขึ้นต่ำตามสิทธิ์ 894,800.-บาท

รวมขับเคลื่อนยุงการศาสตร์ 13,295,870.-บาท



การจัดสรรงบประมาณ ประจำปีงบประมาณ พ.ศ. 2566 พลางก่อน จำแนกรายหน่วยงาน

ข้อมูล ณ วันที่ 29 กุมภาพันธ์ 2567

สำนัก / กอง	งบได้รับทั้งปี	งบ 2566 พลางก่อน
1. สำนักส่งเสริมสุขภาพ	5,839,200	3,180,000
2. กองอนามัยมารดาและการรก	4,184,500	1,081,310
3. กองอนามัยวัยเรียนวัยรุ่น	2,176,400	905,300
4. กองอนามัยวัยทำงาน	769,800	256,160
5. สำนักตรวจราชการ	54,000	50,220
6. สำนักงานประสานงานโครงการพระราชดำริฯ	271,970	96,000
รวม (งบขับเคลื่อนยุทธศาสตร์)	13,295,870	5,568,990
7. ค่าใช้จ่ายขั้นต่ำตามสิทธิ์	894,000	894,000
รวม	14,190,670	6,463,790
8. นมผงฯ	21,701,390	12,898,687
รวมทั้งสิ้น	35,892,060	19,453,477

หน่วย : บาท

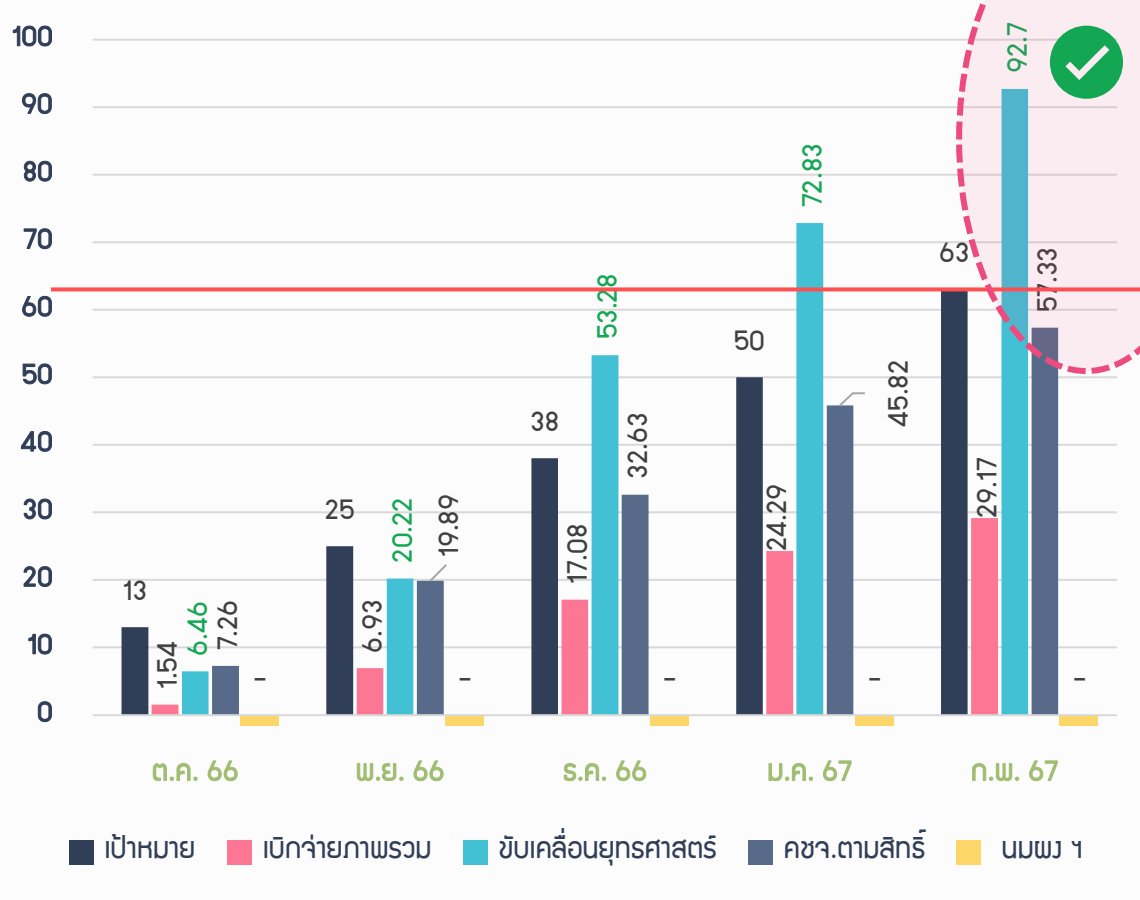
หมายเหตุ

1. กรมอนามัย จัดสรรงบประมาณประจำปีงบประมาณ พ.ศ. 2566 ไปพลางก่อน ให้หน่วยงาน 40% สำหรับขับเคลื่อนการดำเนินงาน ตั้งแต่ ต.ค. 66 - พ.ค. 67 (รวม 8 เดือน)
2. งบประมาณ คัดรวมงบประมาณที่เพิ่มขึ้น/ลดลง ระหว่างปีงบประมาณ
3. งบประมาณที่ได้รับจัดสรรพลางก่อน มีการปรับโอนระหว่างหน่วยงาน ในศูนย์ต้นกุนสำนักส่งเสริมสุขภาพ เพื่อบริหารจัดการงบประมาณให้เพียงพอต่อการใช้จ่ายภายในศูนย์ต้นกุน
4. ปรับยอดนมผงฯ จาก 20,716,500 บาท เป็น 21,701,390 บาท ตามยอด e-bidding

สรุปผลการเบิกจ่ายงบประมาณรายจ่าย ประจำปีงบประมาณ พ.ศ. 2566 พลาวก่อน

(รวมศูนย์ต้นทุน สส.) ข้อมูล ณ วันที่ 29 กุมภาพันธ์ 2567

เป้าหมายก.พ. 67 = 63%



***ยอดรวมขับเคลื่อนยุทธศาสตร์ + ค่าใช้จ่ายขั้นต่ำตามสิทธิ์ = 6,463,790.-บาท
เบิกจ่ายได้ 5,675,433.-บาท คิดเป็น **87.80%**

ผลการเบิกจ่าย	บาท	%
(1) ขับเคลื่อนยุทธศาสตร์ (5,568,980.-บาท)	5,162,433.-บาท	92.70%
(2) ค่าใช้จ่ายขั้นต่ำตามสิทธิ์ (894,000.-)	513,000.-บาท	57.33%
รวม (1) + (2) (6,463,790.-บาท)	5,675,433.-บาท	87.80%
(3) นมพจ (12,989,687.-บาท)	-	-
รวมทั้งสิ้น (19,453,477.-บาท)	5,675,433.-บาท	29.17%

หมายเหตุ : 1) ฐานงบประมาณภาพรวม 19,453,477.-บาท (เป็นยอดที่ได้รับจัดสรรพลาวก่อน)
2) ยอดรวมขับเคลื่อนยุทธศาสตร์ + ค่าใช้จ่ายขั้นต่ำตามสิทธิ์ = 6,463,790.-บาท
เบิกจ่ายได้ 5,675,433.-บาท คิดเป็น 87.80%