

งบประมาณและผลการเบิกจ่ายงบประมาณ ประจำปีงบประมาณ พ.ศ. 2567 ศูนย์ต้นทูลสำนักส่งเสริมสุขภาพ

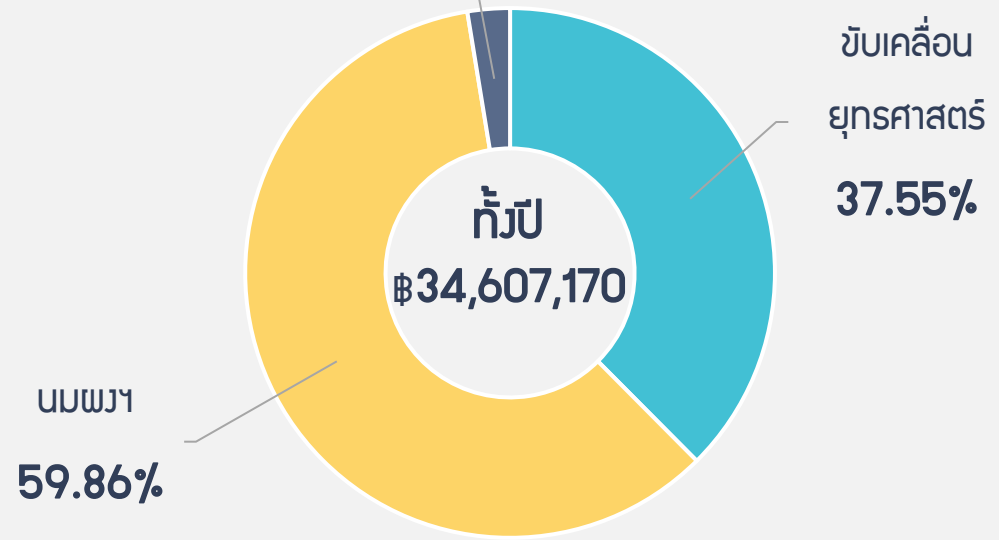
(ตามกรอบการจัดสรรงบประมาณรายจ่ายประจำปีงบประมาณ พ.ศ. 2566 ไปพลางก่อน)

ข้อมูล ณ วันที่ 28 ธันวาคม 2566

รวมประมาณรายจ่าย ประจำปีงบประมาณ พ.ศ. 2567

(รวมศูนย์ต้นทุน สส.) ข้อมูล ณ วันที่ 28 ธันวาคม 2566

คชจ.ขึ้นต่ำตามสิทธิ์ 2.59%

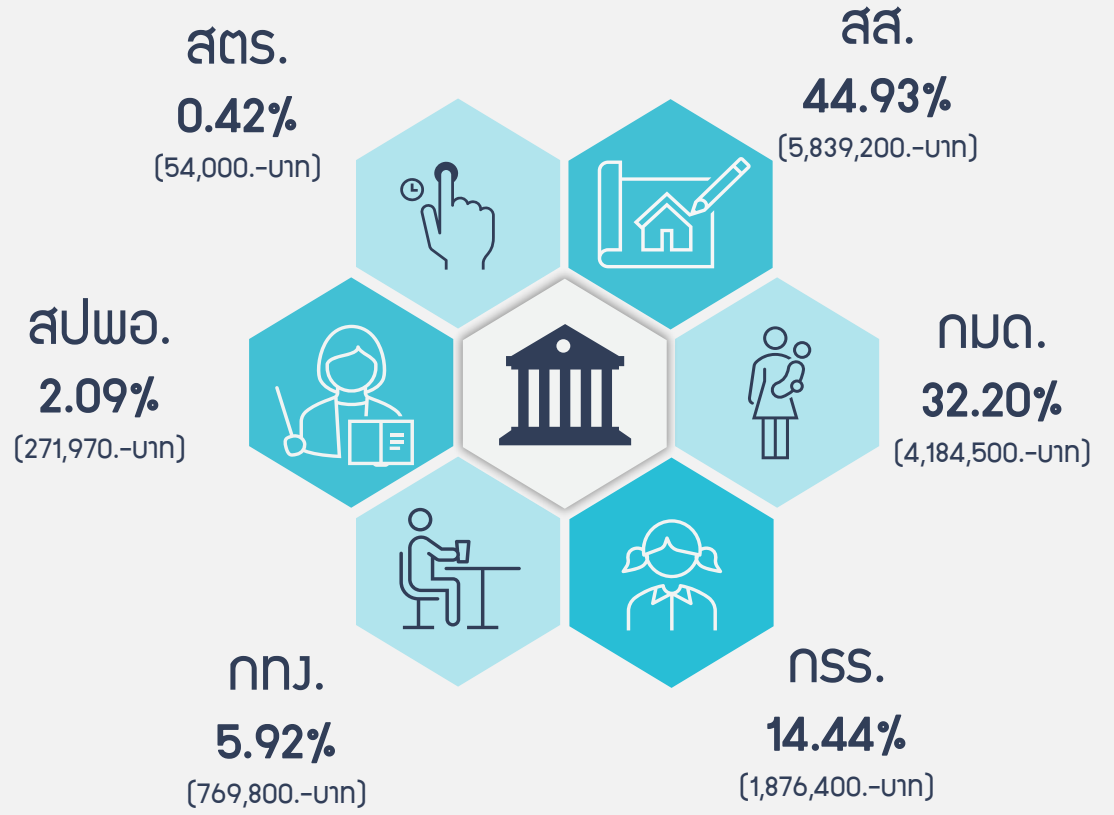


ขีปนเคลื่อนยุทธศาสตร์ 12,995,870.-บาท

บมพวง 20,716,500.-บาท

คชจ. ขึ้นต่ำตามสิทธิ์ 894,800.-บาท

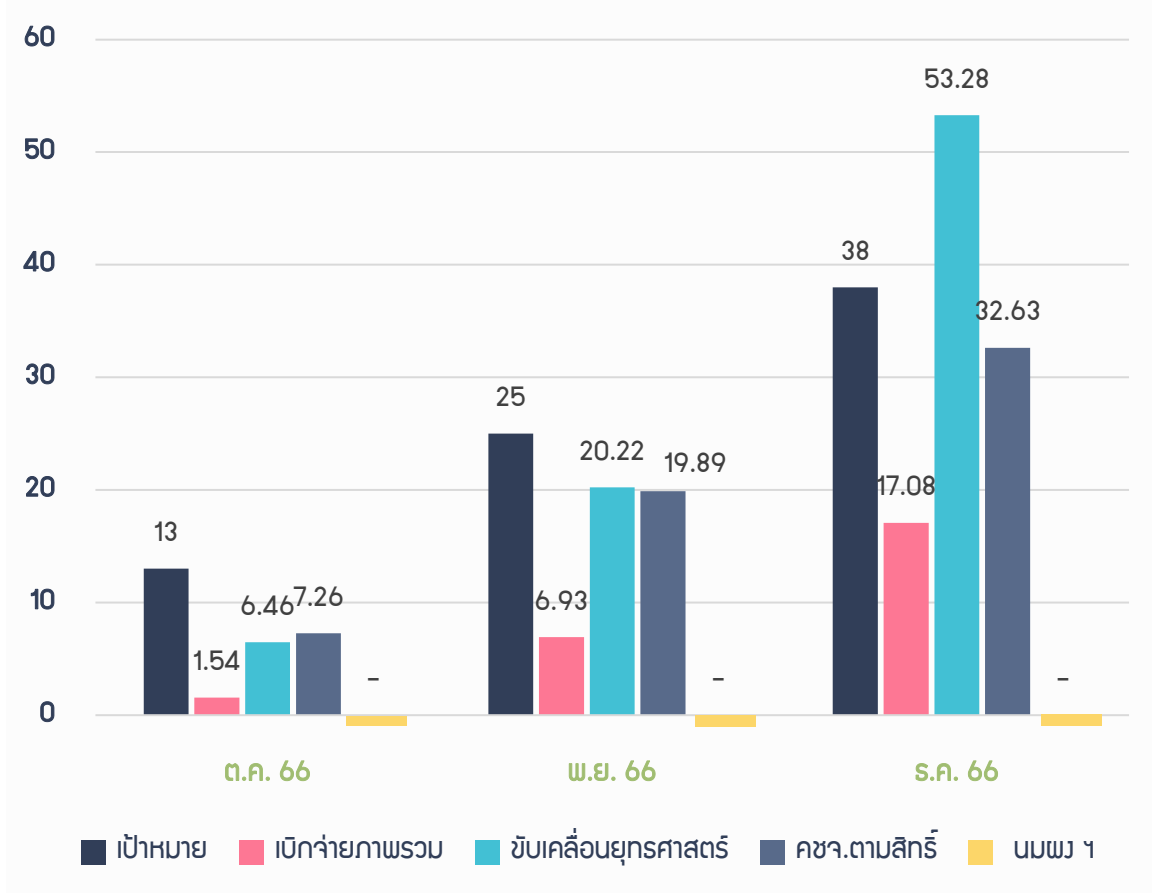
รวมขีปนเคลื่อนยุทธศาสตร์ 13,095,670.-บาท



สรุปผลการเบิกจ่ายงบประมาณรายจ่าย ประจำปีงบประมาณ พ.ศ. 2566 ไปพลางก่อน

(รวมศูนย์ต้นทุน สส.) ข้อมูล ณ วันที่ 28 ธันวาคม 2566

เป้าหมายไตรมาส 1 = 38%



	ผลการเบิกจ่าย	%
1. ขับเคลื่อนยุทธศาสตร์ (5,240,370.-บาท)	2,792,150.-บาท	53.28%
2. ค่าใช้จ่ายขั้นต่ำตามสิทธิ์ (894,000.-)	292,000.-บาท	32.63%
3. นมพจ (11,924,310.-บาท)	-	-
รวมทั้งสิ้น (18,059,480.-บาท)	3,084,150.-บาท	17.08%

หมายเหตุ : 1) ฐานงบประมาณภาพรวม 18,059,480.-บาท
 2) ผลการเบิกจ่ายรวมขับเคลื่อนยุทธศาสตร์ + ค่าใช้จ่ายขั้นต่ำตามสิทธิ์ = 3,804,150.-บาท คิดเป็น 50.27% (ยอดรวม 6,135,170.-บาท)

