

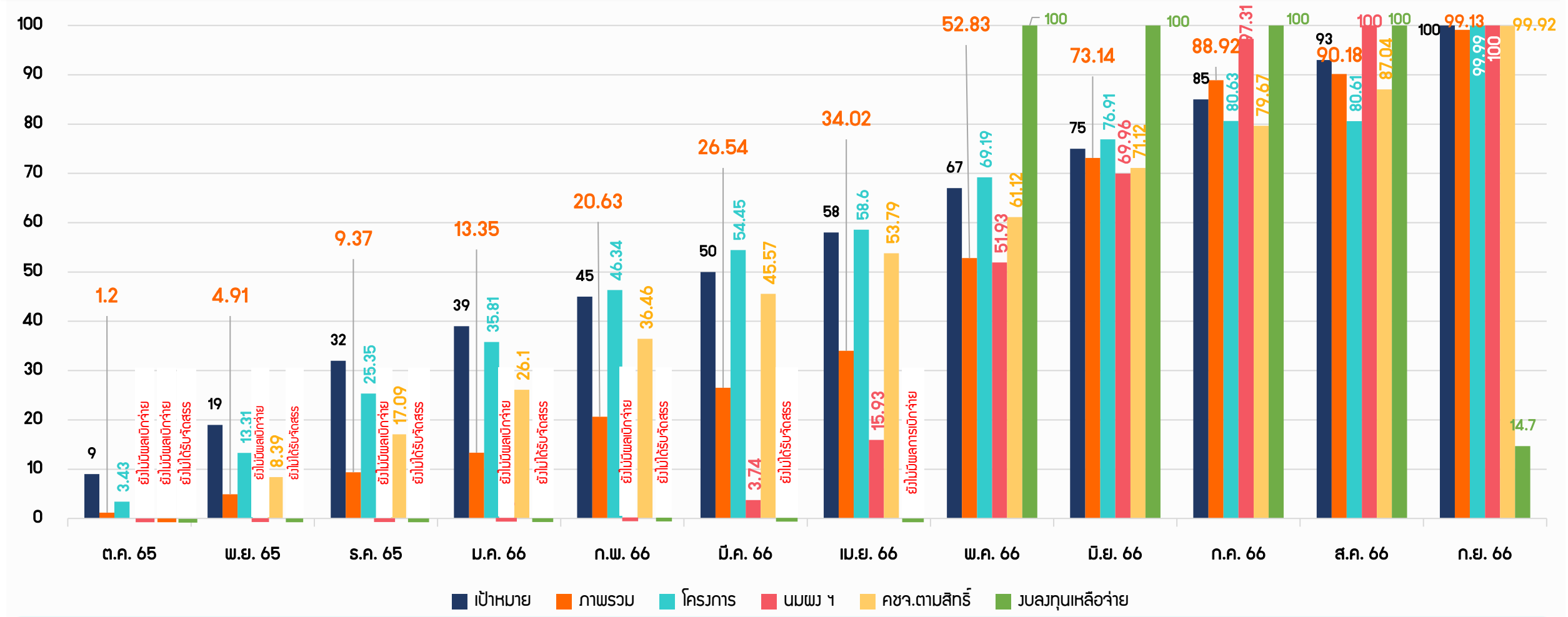
# สรุบบประมวลและผลการเบิกจ่ายงบประมาณ ประจำปีงบประมาณ พ.ศ. 2566 ศูนย์ต้นทูลสำนักส่งเสริมสุขภาพ



# สรุปแนวโน้มการเบิกจ่ายงบประมาณประจำปีงบประมาณ พ.ศ. 2566

รวมศูนย์ต้นทุน สส. (ตุลาคม 2565 - กันยายน 2566)

(ร้อยละ)



■ เป้าหมาย ■ ภาพรวม ■ โครงการ ■ นมพว ๑ ■ คชจ.ตามสิทธิ์ ■ งบลงทุนเหลือจ่าย

- ได้รับจัดสรรงบลงทุนเหลือจ่าย จำนวน 8,200.- บาท ในเดือนเมษายน 2566 และ จำนวน 448,840.-บาท ในเดือนกันยายน 2566 รวมงบลงทุนเหลือจ่าย ที่สิ้น 547,040.-บาท โดยมีรายการ PO ณ วันที่ 30 ก.ย. 66 จำนวน 389,840.-บาท
- ฐานงบประมาณรวมนมพว ณ วันที่ 30 กันยายน 2566 **รวมทั้งหมด 44,798,142.53 บาท | เบิกจ่ายได้ 44,407,029.55 บาท | PO 389,840.-บาท | คงเหลือ 1,727.98 บาท คั่นกรมอนามัย**
- เบิกจ่ายงบประมาณได้ตามเป้าหมาย จำนวน 1 เดือน ได้แก่ เดือนกรกฎาคม 2566

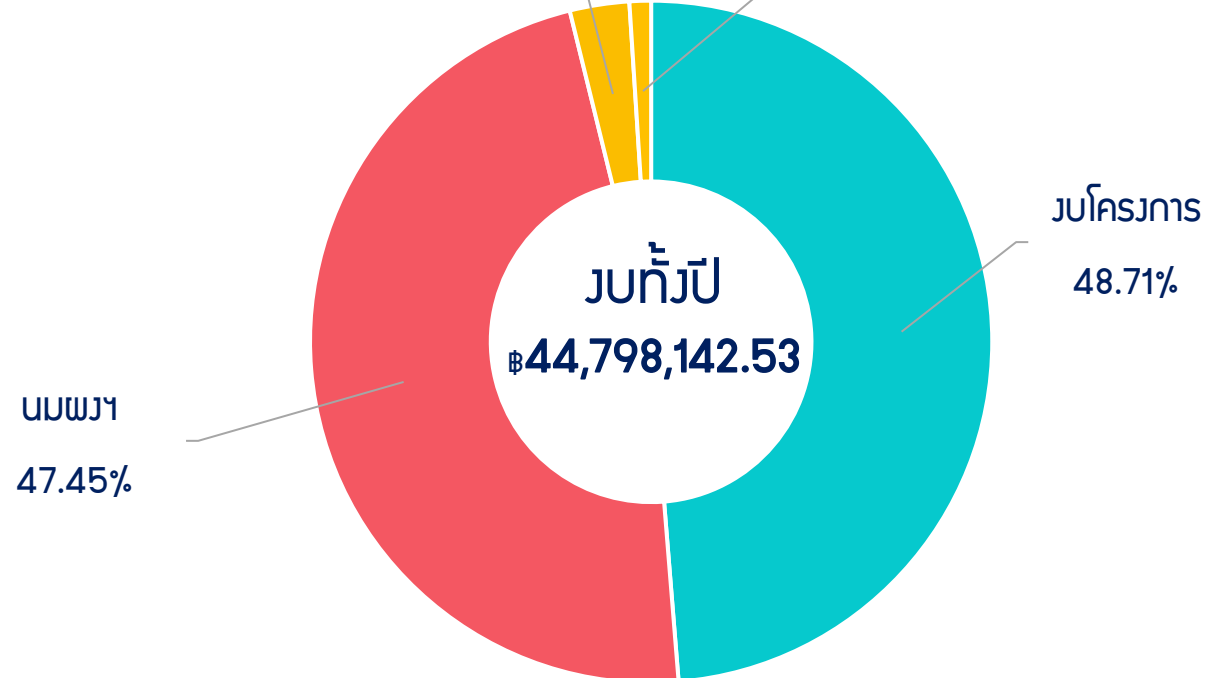
# สรุปงบประมาณรายจ่าย ประจำปีงบประมาณ พ.ศ. 2566

(รวมศูนย์ต้นทุน สส.)

ข้อมูล ณ วันที่ 30 กันยายน 2566

คชจ.ขั้นต่ำตามสิทธิ์ 2.82%

งบลงทุน 1.02%



- งบโครงการ 21,823,322.53 บาท
- บมพวง 21,255,780 บาท
- คชจ.ขั้นต่ำตามสิทธิ์ 1,262,000 บาท
- งบลงทุน 457,040 บาท



## สำนักส่งเสริมสุขภาพ

โครงการ + คจ.ขั้นต่ำตามสิทธิ์ + บมพวง + งบลงทุนเหลือจ่าย

41,917,809 บาท

(93.57%)



## สปพอ.

308,980 บาท

(0.69%)



## สนจ. ตรวจราชการ

274,120 บาท

(0.61%)



## กองนวัตบริการสุขภาพะ

โครงการ + งบลงทุนเหลือจ่าย

2,297,233.53 บาท

(5.13%)

# สรุปผลการเบิกจ่ายงบประมาณ : ภาพรวม (รวมศูนย์ต้นทุน สส.)

ข้อมูล ณ วันที่ 30 กันยายน 2566

99.12%

ผลการเบิกจ่ายงบประมาณภาพรวม (ทั้งปี)  
รวมศูนย์ต้นทุนสำนักส่งเสริมสุขภาพ



รวมทั้งปี 44,798,142.53 บาท



เบิกจ่าย 44,407,029.55 บาท

หมายเหตุ งบประมาณ คงเหลือที่ไม่ได้เบิกจ่าย 391,112.98 บาท

แบ่งเป็น 1) PO งบลงทุนเหลือจ่าย 389,840 บาท

2) คืนกรมอนามัย 1,272.98 บาท

(ตามหนังสือที่ สร 0923.02/5102 ลว 27 ก.ย. 66)

ผลการเบิกจ่าย

งบโครงการ

฿21,823,049.55

รวมทั้งปี ฿ 21,823,322.53

99.99%

\*คืนกรมอนามัย 272.98 บาท

ผลการเบิกจ่าย

งบพญา

฿21,255,780

รวมทั้งปี ฿21,255,780

100.00%

ผลการเบิกจ่าย

คชจ.ขึ้นต่ำตามสิทธิ์

฿1,261,000

รวมทั้งปี ฿1,262,000

99.92%

\*คืนกรมอนามัย 1,000 บาท

ผลการเบิกจ่าย

งบลงทุนเหลือจ่าย

฿67,200

รวมทั้งปี ฿457,040

14.70%

\*PO 389,840 บาท เบิกเหลือมปี

# สรุปผลการใช้งบประมาณ : ภาพรวม (รวมศูนย์ต้นทุน สส.)

ข้อมูล ณ วันที่ 30 กันยายน 2566



รวมทั้งปี 44,798,142.53 บาท



เบิกจ่าย 44,407,029.55 บาท



คงเหลือ 391,112.98 บาท



PO (เบิกเหลือมปี) 389,840 บาท



คงเหลือ (คืนกรมอนามัย) 1,272.98 บาท