

# งบประมาณและผลการเบิกจ่ายงบประมาณ ประจำปีงบประมาณ พ.ศ. 2567 ศูนย์ต้นทูลสำนักส่งเสริมสุขภาพ

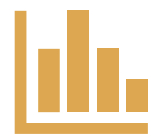
ข้อมูล ณ วันที่ 31 พฤษภาคม 2567

# ผลการเบิกจ่ายงบประมาณ : ภาพรวม (รวมศูนย์ต้นทุน สส.)

ข้อมูล ณ วันที่ 31 พฤษภาคม 2567



เป้าหมาย พ.ค. 67 = 66%







**งบทั้งปี** (ตามแผน) 41,268,680 บาท



**ได้รับโอนแล้ว** 41,268,680 บาท



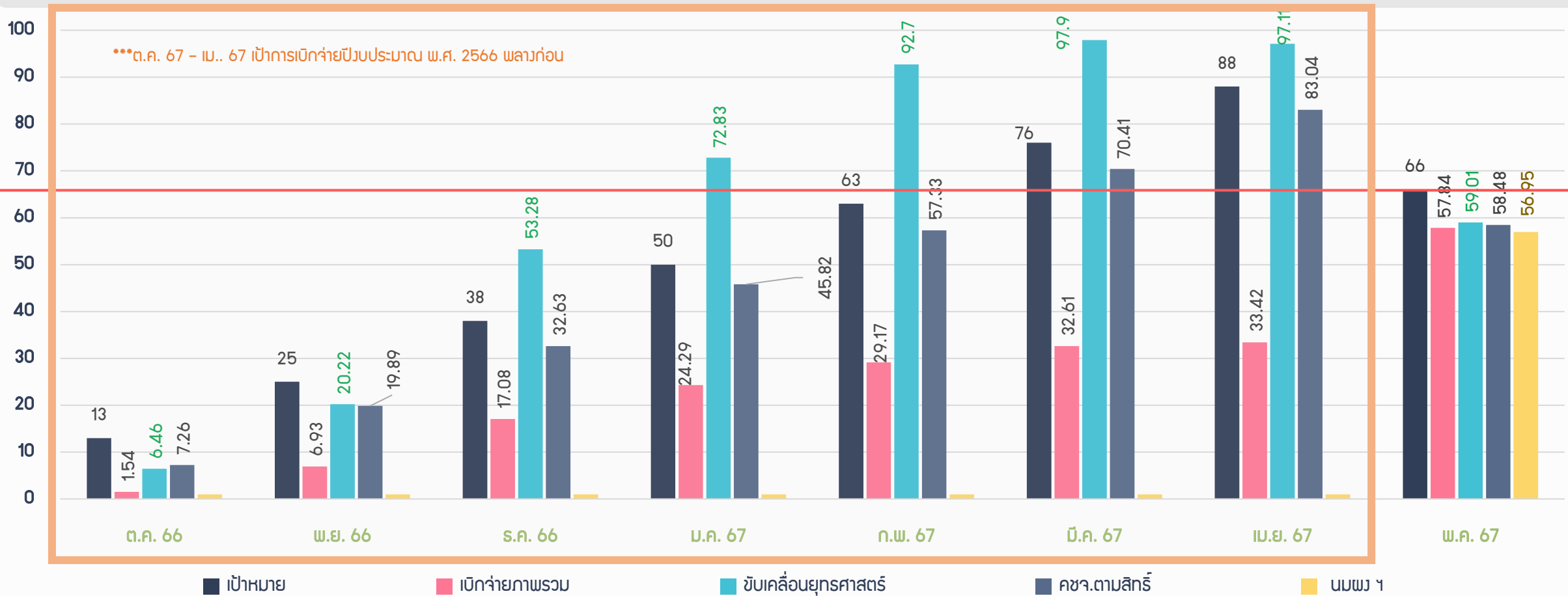
**เบิกจ่าย** 22,690,467.81 บาท

|   |  |
|---|--|
| <b>ขับเคลื่อนยุทธศาสตร์ + โครงการมุ่งเน้น</b><br><br>ได้รับ ฿ 15,566,490 | <b>59.01%</b><br>เบิกจ่ายแล้ว ฿ 9,186,076.59 |
| <b>นมผง ฯ</b><br><br>ได้รับ ฿ 21,701,390                                 | <b>56.95%</b><br>เบิกจ่ายแล้ว ฿ 12,358,988   |
| <b>คชจ. จัดทำตามสิทธิ์</b><br><br>ได้รับ ฿ 1,958,600                    | <b>58.48%</b><br>เบิกจ่ายแล้ว ฿ 1,145,403.22 |
| <b>งบลงทุน</b><br><br>ได้รับ ฿ 2,042,200 (แต่ยังไม่ได้ออน)             | <b>ยังไม่ได้เบิกจ่าย</b>                     |

# สรุปแนวโน้มการเบิกจ่ายงบประมาณรายจ่าย ประจำปีงบประมาณ พ.ศ. 2567

(รวมศูนย์ต้นทุน สส.) ข้อมูล ณ วันที่ 31 พฤษภาคม 2567

## งบดำเนินงาน



หมายเหตุ : 1) เป้าหมายการเบิกจ่ายงบประมาณ ต.ค. 66 - เม.ย. 67 เป็นการเบิกจ่ายปีงบประมาณ พ.ศ. 2566 พลาวก่อน / พ.ค. 67 - ต.ค. 67 เป็นการเบิกจ่ายปีงบประมาณ พ.ศ. 2567  
 2) ฐานงบประมาณภาพรวมแต่ละเดือน +/- ตามยอดที่ได้รับจัดสรร โดย ณ 31 พ.ค. 67 = 39,226,480.-บาท