

งบประมาณและผลการเบิกจ่ายงบประมาณ ประจำปีงบประมาณ พ.ศ. 2567 ศูนย์ต้นทูลสำนักส่งเสริมสุขภาพ

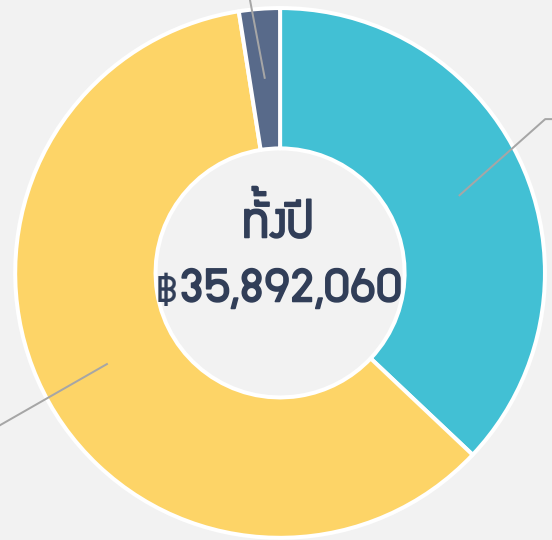
(ตามกรอบการจัดสรรงบประมาณรายจ่ายประจำปีงบประมาณ พ.ศ. 2566 ไปพลางก่อน)

ข้อมูล ณ วันที่ 30 เมษายน 2567

งบประมาณรายจ่าย ประจำปีงบประมาณ พ.ศ. 2566 พลังก่อน

(รวมศูนย์ต้นทุน สส.) ข้อมูล ณ วันที่ 30 เมษายน 2567

คชจ.ขึ้นต่ำตามสิทธิ์ 2.49%



ขับเคลื่อน
ยุทธศาสตร์
37.04%

นมพงฯ
60.46%

ขับเคลื่อนยุทธศาสตร์ 13,295,870.-บาท

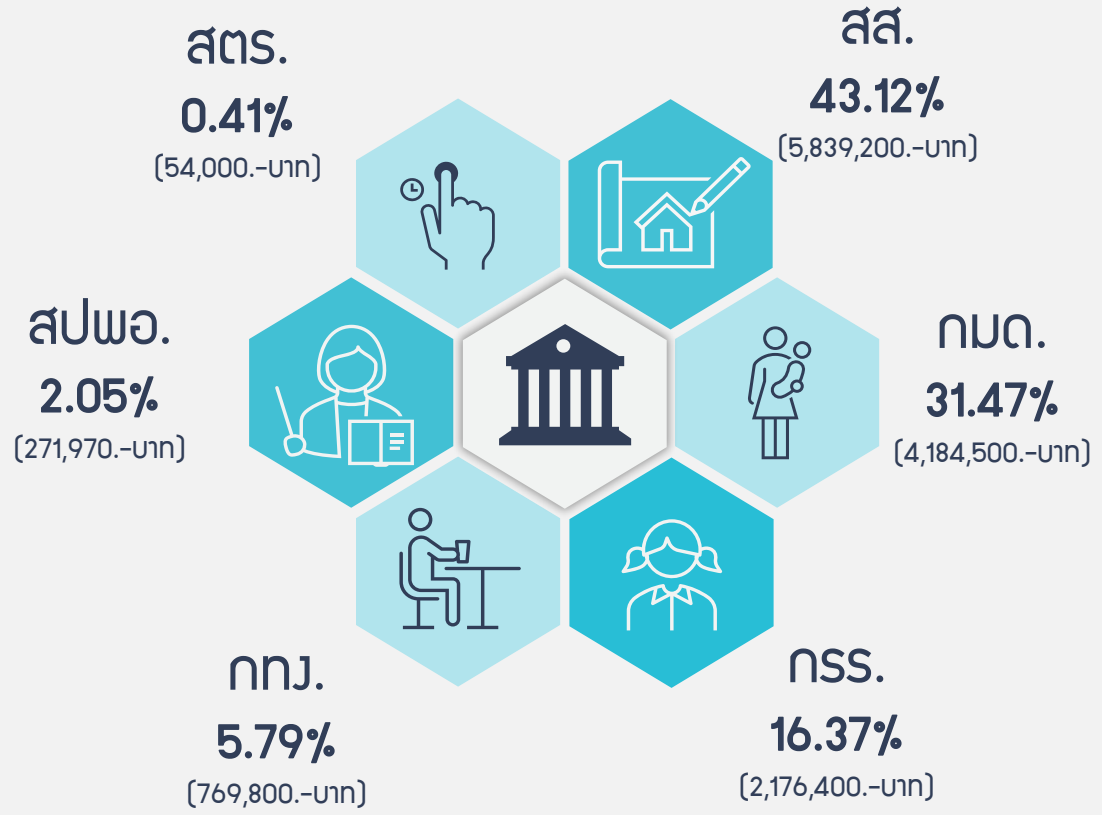
นมพงฯ 21,701,390.-บาท

***ณ 29 ก.พ. 67 ปรับยอดนมพงฯ จาก 20,716,500 บาท เป็น 21,701,390 บาท ตามยอด e-bidding

คชจ. ขึ้นต่ำตามสิทธิ์ 894,800.-บาท

ที่มา : กลุ่มบริหารยุทธศาสตร์ สำนักส่งเสริมสุขภาพ

งบขับเคลื่อนยุทธศาสตร์ 13,295,870.-บาท



การจัดสรรงบประมาณ ประจำปีงบประมาณ พ.ศ. 2566 พลางก่อน จำแนกรายหน่วยงาน

ข้อมูล ณ วันที่ 30 เมษายน 2567

สำนัก / กอง	งบได้รับทั้งปี	งบ 2566 พลางก่อน
1. สำนักส่งเสริมสุขภาพ	5,839,200	3,554,300
2. กองอนามัยมารดาและการรก	4,184,500	1,174,310
3. กองอนามัยวัยเรียนวัยรุ่น	2,176,400	988,000
4. กองอนามัยวัยทำงาน	769,800	256,160
5. สำนักตรวจราชการ	54,000	50,220
6. สำนักงานประสานงานโครงการพระราชดำริฯ	271,970	96,000
รวม (รวมขั้บเคลื่อนยุทธศาสตร์)	13,295,870	6,118,990
7. ค่าใช้จ่ายขั้นต่ำตามสิทธิ์	894,000	894,000
รวม	14,190,670	7,013,790
8. นมผงฯ	21,701,390	12,898,687
รวมทั้งสิ้น	35,892,060	20,003,477

หน่วย : บาท

หมายเหตุ

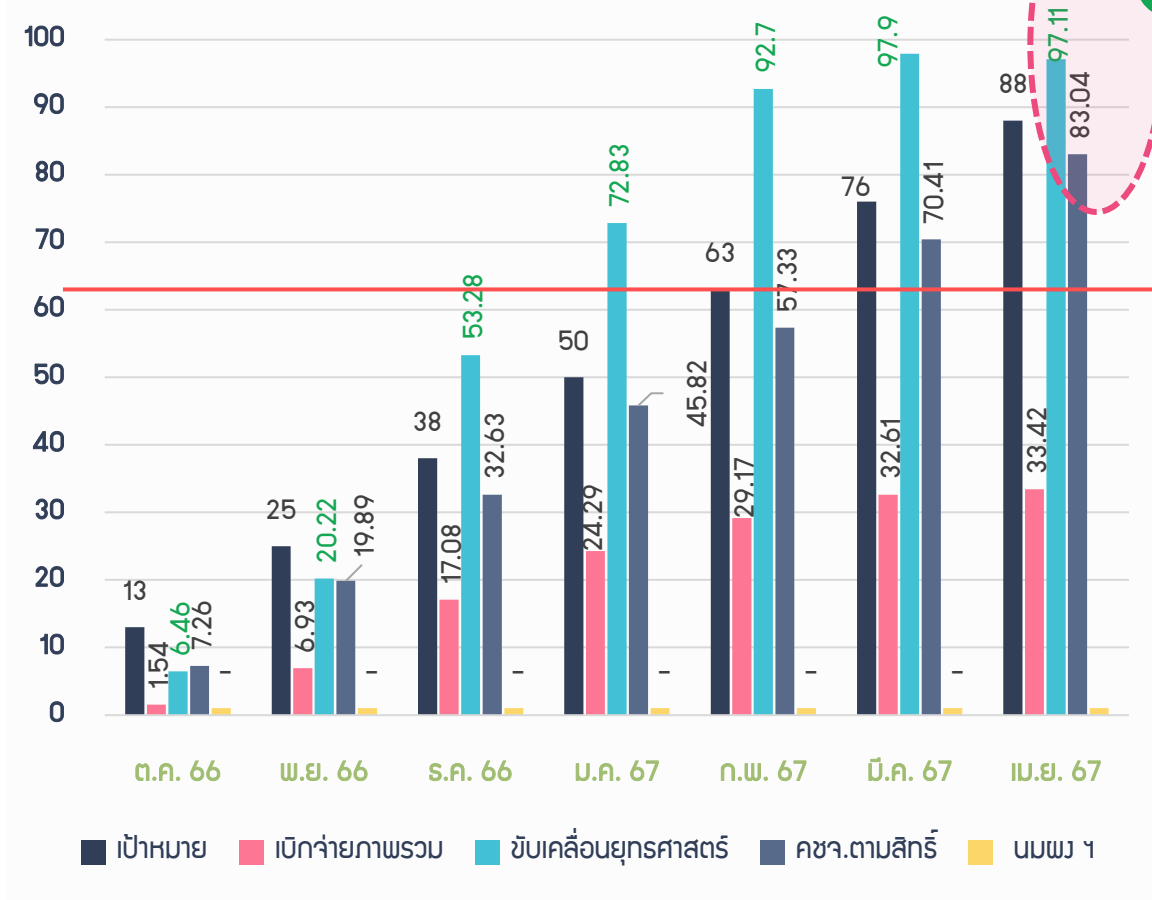
1. กรมอนามัย จัดสรรงบประมาณประจำปีงบประมาณ พ.ศ. 2566 ไปพลางก่อน ให้หน่วยงาน 40% สำหรับขับเคลื่อนการดำเนินงาน ตั้งแต่ พ.ศ. 66 - พ.ศ. 67 (รวม 8 เดือน)
2. งบประมาณ คัดรวมงบประมาณที่เพิ่มขึ้น/ลดลง ระหว่างปีงบประมาณ
3. งบประมาณที่ได้รับจัดสรรพลางก่อน มีการปรับโอนระหว่างหน่วยงานในศูนย์ต้นกุ่มสำนักส่งเสริมสุขภาพ เพื่อบริหารจัดการงบประมาณให้เพียงพอต่อการใช้จ่ายภายในศูนย์ต้นกุ่ม
4. ปรับยอดนมผงฯ จาก 20,716,500 บาท เป็น 21,701,390 บาท ตามยอด e-bidding
5. กรมอนามัยให้ยืมงบประมาณ 400,000.-บาท และยืมสำนักอนามัยผู้สูงอายุ 150,000.-บาท

ที่มา : กลุ่มบริหารยุทธศาสตร์ สำนักส่งเสริมสุขภาพ

สรุปผลการเบิกจ่ายงบประมาณรายจ่าย ประจำปีงบประมาณ พ.ศ. 2566 พลาวก่อน

(รวมศูนย์ต้นทุน สส.) ข้อมูล ณ วันที่ 30 เมษายน 2567

เป้าหมาย เม.ย. 67 = 88%



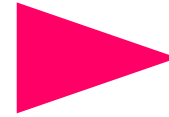
***ยอดรวมขับเคลื่อนยุทธศาสตร์ + ค่าใช้จ่ายขั้นต่ำตามสิทธิ์ = 7,013,790.-บาท
 เบิกจ่ายได้ 6,885,237.-บาท คิดเป็น **95.32%**

ผลการเบิกจ่าย	บาท	%
(1) ขับเคลื่อนยุทธศาสตร์ (6,118,990บาท)	5,942,237-บาท	97.11%
(2) ค่าใช้จ่ายขั้นต่ำตามสิทธิ์ (894,000.-)	743,000.-บาท	83.04%
รวม (1) + (2) (7,013,790.-บาท)	6,685,237.-บาท	95.32%
(3) นมพจ (12,989,687.-บาท)	-	-
รวมทั้งสิ้น (20,003,477.-บาท)	6,685,237.-บาท	33.42%

หมายเหตุ : 1) ฐานงบประมาณภาพรวม 20,003,477.-บาท (เป็นยอดที่จัดสรรพลาวก่อน)
 2) ยอดรวมขับเคลื่อนยุทธศาสตร์ + ค่าใช้จ่ายขั้นต่ำตามสิทธิ์ = 7,013,790.-บาท
 เบิกจ่ายได้ 6,885,237บาท คิดเป็น 95.32%

สรุปผลการจัดซื้อนมผงเพื่อป้องกันการถ่ายทอดเชื้อ เอชไอวี จากแม่สู่ลูก ข้อมูล ณ วันที่ 12 มีนาคม 2567

การจัดซื้อนมผงเพื่อป้องกันการถ่ายทอดเชื้อ เอชไอวี จากแม่สู่ลูก
ด้วยวิธีประกวดราคาอิเล็กทรอนิกส์ (Electronic Bidding : e-bidding)



e-bidding 21,701,390.-บาท
PO 12,989,687.-บาท

1. รายการนมดัดแปลงสำหรับการรก (สูตร 1) ขนาด 575 กรัม

จำนวน 70,695 กิโลกรัม กิโลกรัมละ 93.-บาท เป็นเงิน 6,574,635.- บาท

งวดที่ 1 สุ่มอบ 42,268 กก. เป็นเงิน 3,930,924.-บาท

ครบกำหนด วันที่ 28 พฤษภาคม 2567 ****PO**

งวดที่ 2 สุ่มอบ 28,427 กก. เป็นเงิน 2,643,711.-บาท

ครบกำหนด วันที่ 27 กรกฎาคม 2567

2. รายการนมดัดแปลงต่อเนื่องสำหรับการรกและเด็กเล็ก (สูตร 2) ขนาด 550 กรัม

จำนวน 113,735 กิโลกรัม กิโลกรัมละ 133.-บาท เป็นเงิน 15,126,755.- บาท

งวดที่ 1 สุ่มอบ 68,111 กก. เป็นเงิน 9,058,763.- บาท

ครบกำหนด วันที่ 28 พฤษภาคม 2567 ****PO**

งวดที่ 2 สุ่มอบ 45,624 กก. เป็นเงิน 6,067,992.-บาท

ครบกำหนด วันที่ 27 กรกฎาคม 2567