



งบประมาณและผลการเบิกจ่ายงบประมาณ ประจำปีงบประมาณ พ.ศ. 2567 ศูนย์ต้นทูลสำนักส่งเสริมสุขภาพ

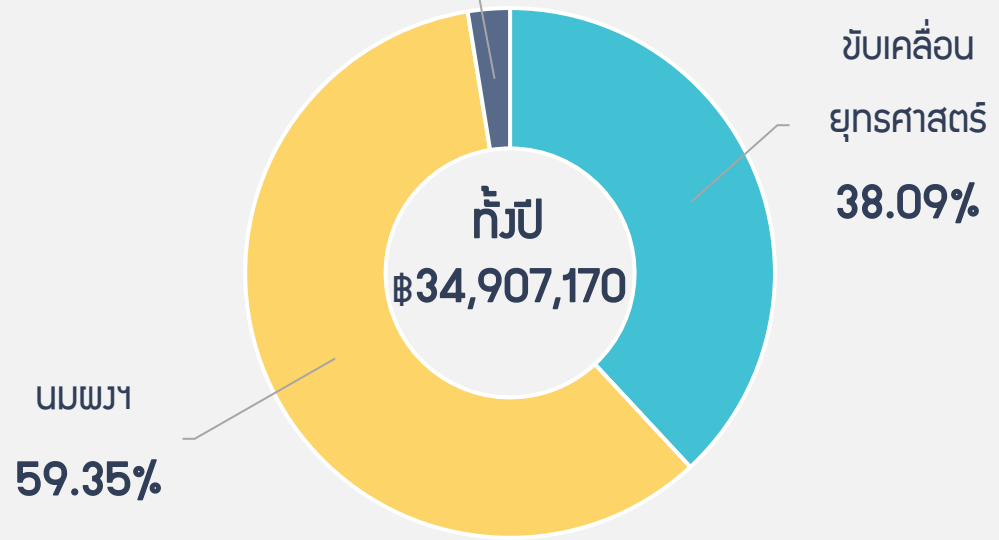
(ตามกรอบการจัดสรรงบประมาณรายจ่ายประจำปีงบประมาณ พ.ศ. 2566 ไปพลางก่อน)

ข้อมูล ณ วันที่ 31 มกราคม 2567

รวมประมาณรายจ่าย ประจำปีงบประมาณ พ.ศ. 2566 พลังก่อน

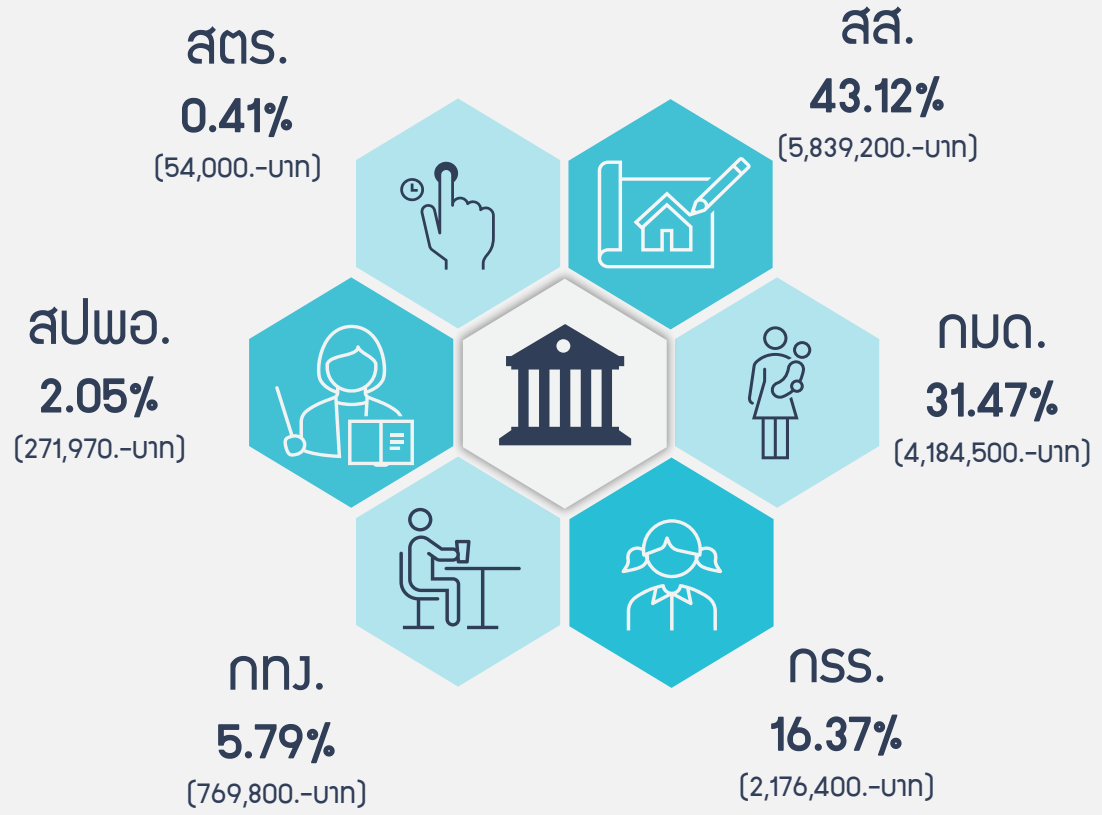
(รวมศูนย์ต้นทุน สส.) ข้อมูล ณ วันที่ 31 มกราคม 2567

คชจ.ขึ้นต่ำตามสิทธิ์ 2.56%



- ขั้บเคลื่อนยุทธศาสตร์ 12,995,870.-บาท
- บมพพ 20,716,500.-บาท
- คชจ. ขึ้นต่ำตามสิทธิ์ 894,800.-บาท

รวมขั้บเคลื่อนยุทธศาสตร์ 13,295,870.-บาท



การจัดสรรงบประมาณ ประจำปีงบประมาณ พ.ศ. 2566 พลาวก่อน จำแนกรายหน่วยงาน

ข้อมูล ณ วันที่ 31 มกราคม 2567

สำนัก / กอง	งบได้รับทั้งปี	งบ 2566 พลาวก่อน
1. สำนักส่งเสริมสุขภาพ	5,839,200	2,789,900
2. กองอนามัยมารดาและทารก	4,184,500	1,243,800
3. กองอนามัยวัยเรียนวัยรุ่น	2,176,400	990,600
4. กองอนามัยวัยทำงาน	769,800	308,000
5. สำนักตรวจราชการ	54,000	50,220
6. สำนักงานประสานงานโครงการพระราชดำริฯ	271,970	186,470
รวม (งบขับเคลื่อนยุทธศาสตร์)	13,295,870	5,568,990
7. ค่าใช้จ่ายขั้นต่ำตามสิทธิ์	894,000	894,000
รวม	14,190,670	6,463,790
8. นมผงฯ	20,716,500	11,924,310
รวมทั้งสิ้น	34,907,170	18,388,100

ที่มา : กลุ่มบริหารยุทธศาสตร์ สำนักส่งเสริมสุขภาพ

หน่วย : บาท

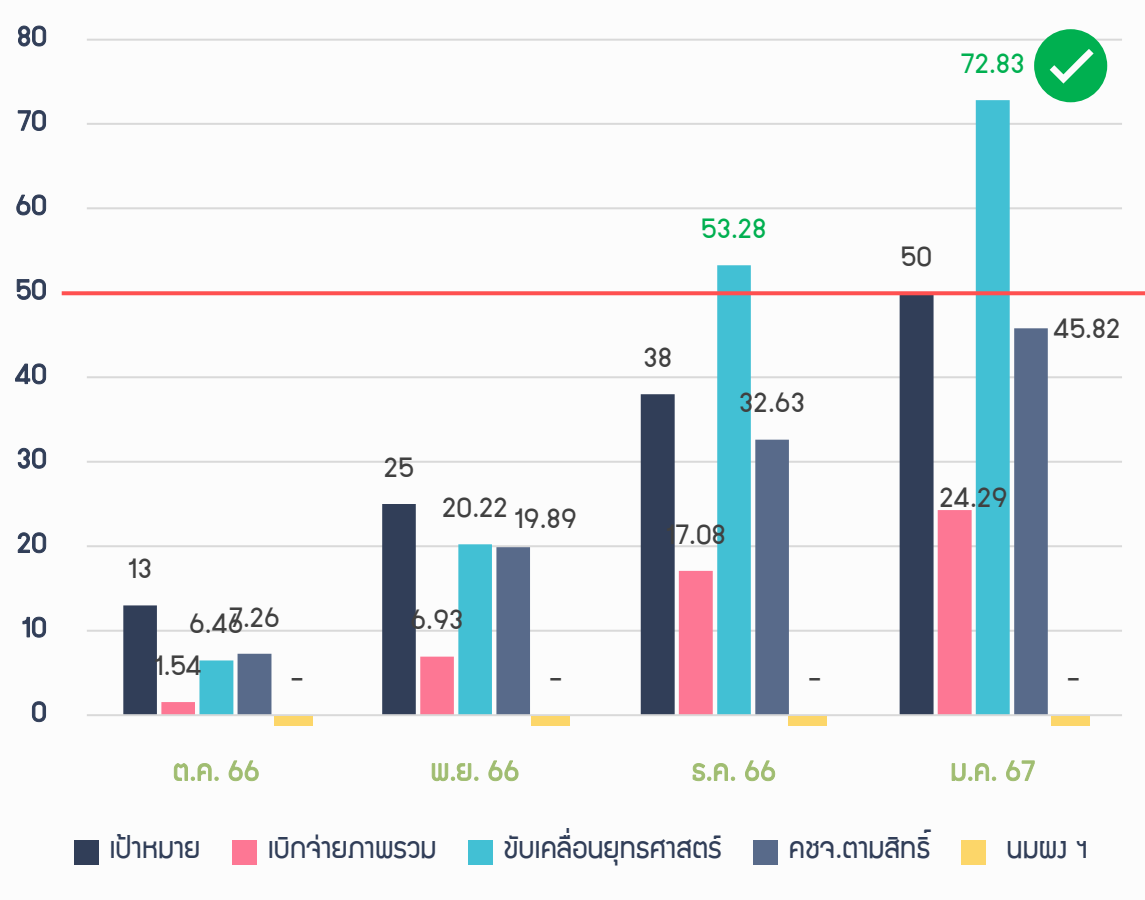
หมายเหตุ

1. กรมอนามัย จัดสรรงบประมาณประจำปีงบประมาณ พ.ศ. 2566 ไปพลาวก่อน ให้หน่วยงาน 40% สำหรับขับเคลื่อนการดำเนินงาน ตั้งแต่ ต.ค. 66 - พ.ค. 67 (รวม 8 เดือน)
2. งบประมาณ คัดรวมงบประมาณที่เพิ่มขึ้น/ลดลง ระหว่างปีงบประมาณ

สรุปผลการเบิกจ่ายงบประมาณรายจ่าย ประจำปีงบประมาณ พ.ศ. 2566 พลาวก่อน

(รวมศูนย์ต้นทุน สส.) ข้อมูล ณ วันที่ 31 มกราคม 2567

เป้าหมาย ม.ค. 67 = 50%



	ผลการเบิกจ่าย	%
(1) ขับเคลื่อนยุทธศาสตร์ (5,568,980.-บาท)	4,055,660.-บาท	72.83%
(2) ค่าใช้จ่ายขั้นต่ำตามสิทธิ์ (894,000.-)	410,000.-บาท	45.82%
รวม (1) + (2) (6,463,790.-บาท)	4,465,660.-บาท	69.09%
(3) นมพจ (11,924,310.-บาท)	-	-
รวมทั้งสิ้น (18,388,100.-บาท)	4,465,660.-บาท	24.29%

หมายเหตุ : 1) ฐานงบประมาณภาพรวม 18,388,100.-บาท (เป็นยอดที่ได้รับจัดสรรพลาวก่อน)
 2) ยอดรวมขับเคลื่อนยุทธศาสตร์ + ค่าใช้จ่ายขั้นต่ำตามสิทธิ์ = 6,463,790.-บาท
 เบิกจ่ายได้ 4,465,660.-บาท คิดเป็น 69.09%

สรุปผลการเบิกจ่ายงบประมาณรายจ่าย ประจำปีงบประมาณ พ.ศ. 2566 พลาวก่อน

(รวมศูนย์ต้นทุน สส.) ข้อมูล ณ วันที่ 31 มกราคม 2567 *** ไม่รวมงบจัดซื้อนมผง

งบดำเนินงานภาพรวม**ไม่รวมนมผง



เป้าหมาย ม.ค. 67 = 50%

งบพลาวก่อน	6,463,790 บาท
เบิกจ่าย	4,465,600 บาท
PO	228,589 บาท
คงเหลือ**หัก PO	1,769,541 บาท

จำแนกรายการ



เบิกจ่าย	4,055,660 บาท
PO	228,589 บาท
คงเหลือ	1,284,741 บาท



เบิกจ่าย	410,000 บาท
PO	-
คงเหลือ	484,800 บาท