

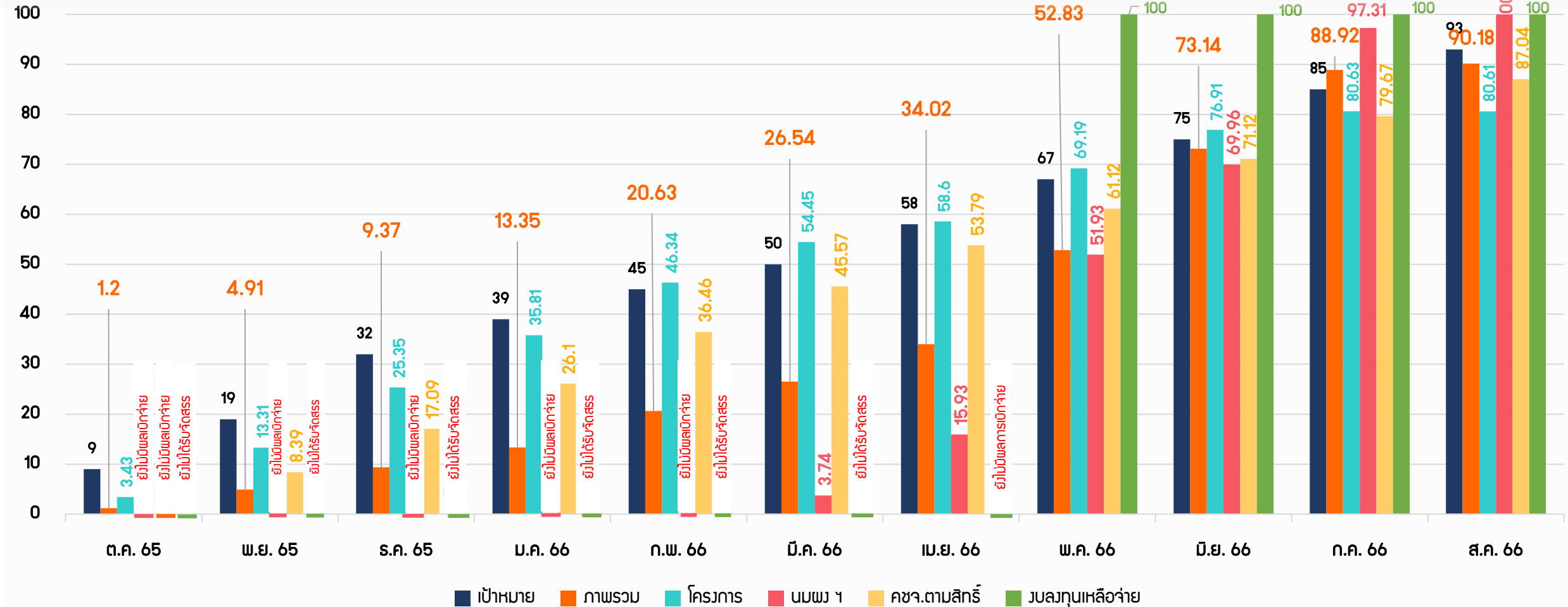
# របបប្រៃសណីយ៍និងផលការបើកទ្រទ្រង់របបប្រៃសណីយ៍ ប្រចាំឆ្នាំរបបប្រៃសណីយ៍ ឆ.ស. 2566 ស្ថាប័កស្រវនេរិមសុខភាព



# แนวโน้มการเบิกจ่ายงบประมาณประจำปีงบประมาณ พ.ศ. 2566

รวมศูนย์ต้นทุน สส. (ตุลาคม 2565 - สิงหาคม 2566) เป้าหมาย ส.ค. 66 = 93%

(ร้อยละ)

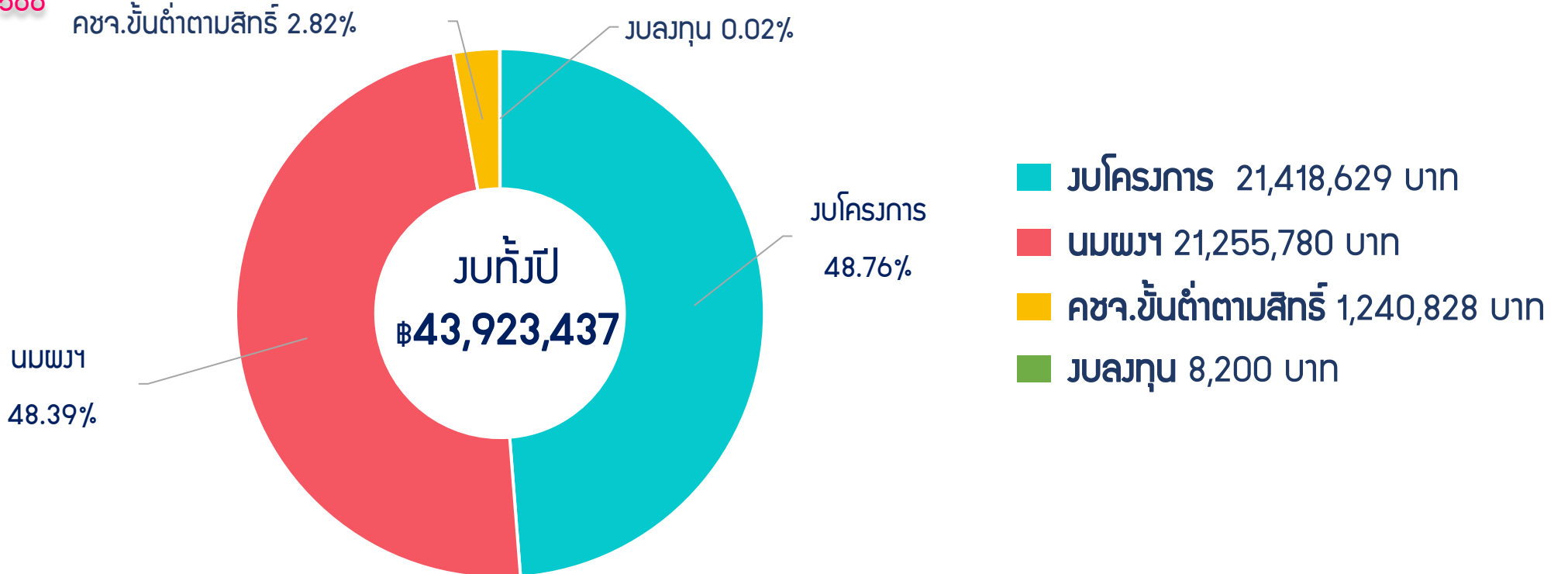


- ได้รับจัดสรรงบลงทุนเหลือจ่าย จำนวน 8,200 บาท ในเดือนเมษายน 2566
- ฐานงบประมาณรวมนมพว ณ วันที่ 31 สิงหาคม 2566 **รวมทั้งหมด 43,923,437.- บาท**

# งบประมาณรายจ่าย ประจำปีงบประมาณ พ.ศ. 2566

(รวมศูนย์ต้นทุน สส.)

ข้อมูล ณ วันที่ 31 สิงหาคม 2566



## สำนักส่งเสริมสุขภาพ

โครงการ + คชจ.ขั้นต่ำตามสิทธิ์ + นมพวง + งบลงทุน

42,027,637 บาท

(95.68%)



## สปพอ.

308,980 บาท

(0.70%)



## สนจ. ตรวจราชการ

274,120 บาท

(0.62%)



## กองนวัตบริการสุขภาพะ

1,312,700 บาท

(2.99%)

# ผลการเบิกจ่ายงบประมาณ : ภาพรวม (รวมศูนย์ต้นทุน สส.)

ข้อมูล ณ วันที่ 31 สิงหาคม 2566

เป้าหมาย ส.ค. 66 = 93%



รวมทั้งปี 43,923,437 บาท



เบิกจ่าย 39,609,068 บาท  
(ภาพรวม)

