

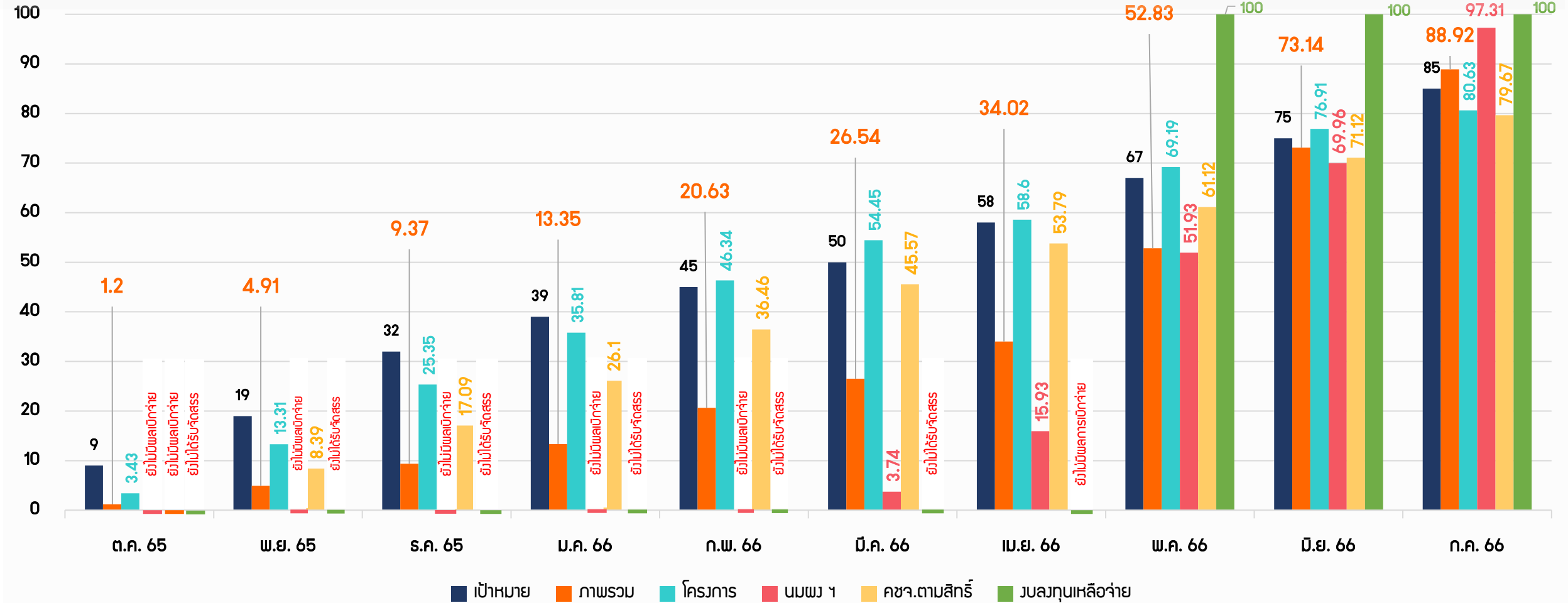
របបประมาณและผลการเบิกจ่ายงบประมาณ ประจำปีงบประมาณ พ.ศ. 2566 สำนักส่งเสริมสุขภาพ



แนวโน้มการเบิกจ่ายงบประมาณประจำปีงบประมาณ พ.ศ. 2566

รวมศูนย์ต้นทุน สส. (ตุลาคม 2565 - กรกฎาคม 2566) เป้าหมาย ก.ค. 66 = 85%

(ร้อยละ)

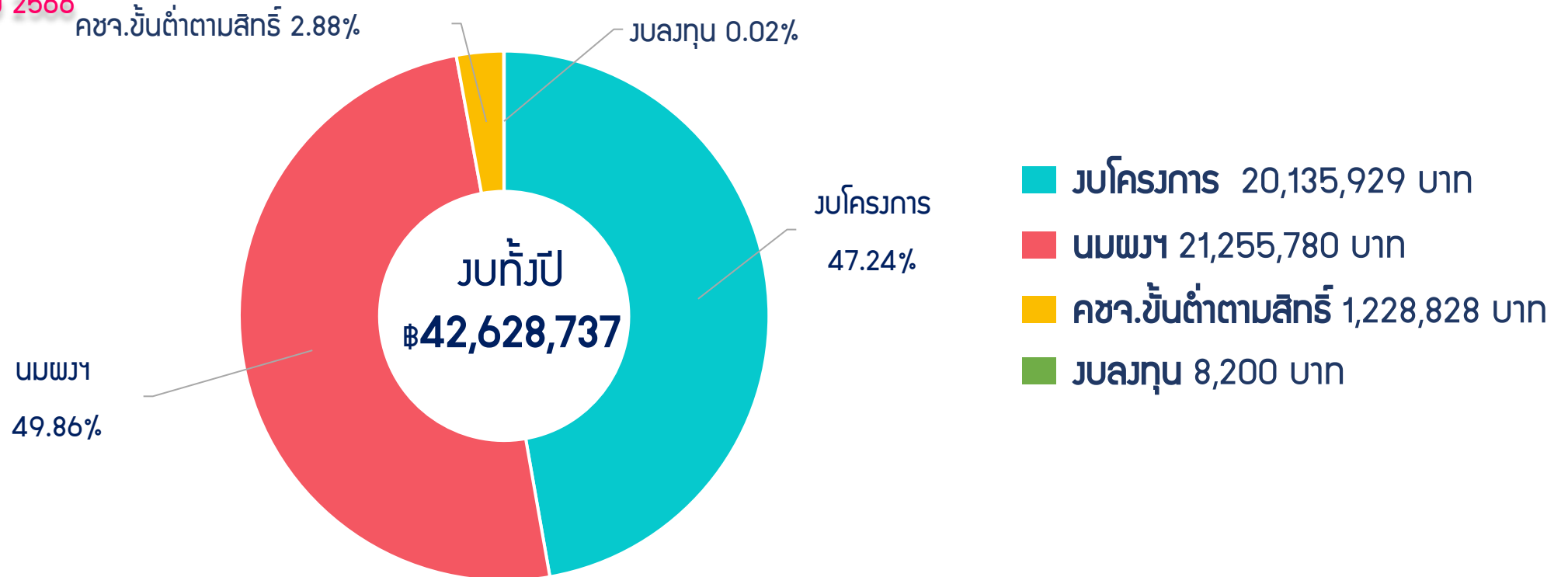


- ได้รับจัดสรรงบลงทุนเหลือจ่าย จำนวน 8,200 บาท ในเดือนเมษายน 2566
- ฐานงบประมาณรวมนมพว ณ วันที่ 27 กรกฎาคม 2566 **รวมทั้งหมด 42,628,737.- บาท**

งบประมาณรายจ่าย ประจำปีงบประมาณ พ.ศ. 2566

(รวมศูนย์ต้นทุน สส.)

ข้อมูล ณ วันที่ 27 กรกฎาคม 2566



สำนักส่งเสริมสุขภาพ

โครงการ + คชจ.ขั้นต่ำตามสิทธิ์ + นมพวง + งบลงทุน

41,700,417 บาท

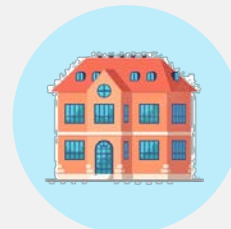
(97.82%)



สปพอ.

324,200 บาท

(0.76%)



สนจ. ตรวจราชการ

274,120 บาท

(0.64%)



กองนวัตบริการสุขภาพะ

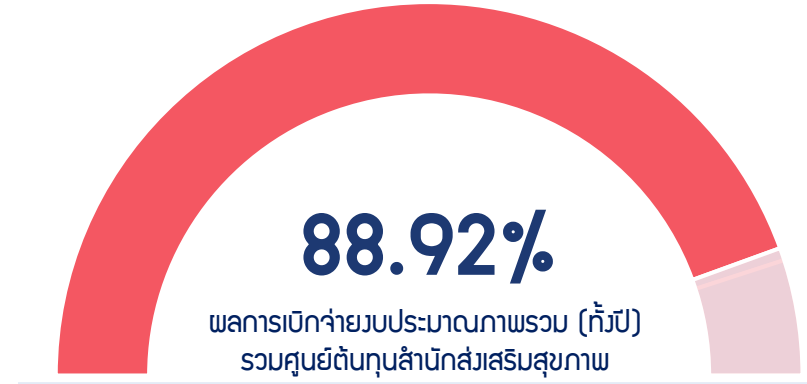
330,000 บาท

(0.77%)

ผลการเบิกจ่ายงบประมาณ : ภาพรวม (รวมศูนย์ต้นทุน สส.)

ข้อมูล ณ วันที่ 27 กรกฎาคม 2566

เป้าหมาย ก.ค. 66 = 85%



รวมทั้งปี 42,628,737 บาท



เบิกจ่าย 37,905,794 บาท
(ภาพรวม)

