

งบประมาณและผลการเบิกจ่ายงบประมาณ
ประจำปีงบประมาณ พ.ศ. 2565
สำนักส่งเสริมสุขภาพ



งบประมาณรายจ่าย ประจำปีงบประมาณ พ.ศ. 2565

ณ วันที่ 28 มีนาคม 2565 งบรวม 36,913,772.- บาท



งบดำเนินงาน

36,011,937.- บาท

(98%)

1

ค่าใช้จ่ายขับเคลื่อนโครงการ 16,237,797.-บาท (45%)

2

ค่าใช้จ่ายจัดซื้อนมผง ฯ 18,498,540.-บาท (51%)

3

ค่าใช้จ่ายขั้นต่ำตามสิทธิ์ 1,275,600 (4%)



งบลงทุน

901,835.-บาท

(2%)

1

ปรับปรุงห้องปฏิบัติการกลุ่มอนามัยแม่และเด็ก 187,700.- บาท (21%)



2

ปรับปรุงห้องทำงาน กลุ่มบริหารยุทธศาสตร์ 327,848.- บาท (36%)



3

ปรับปรุงห้องน้ำสำนักส่งเสริมสุขภาพ อาคาร 7 ชั้น ชั้น 2 371,397.- บาท (41%)



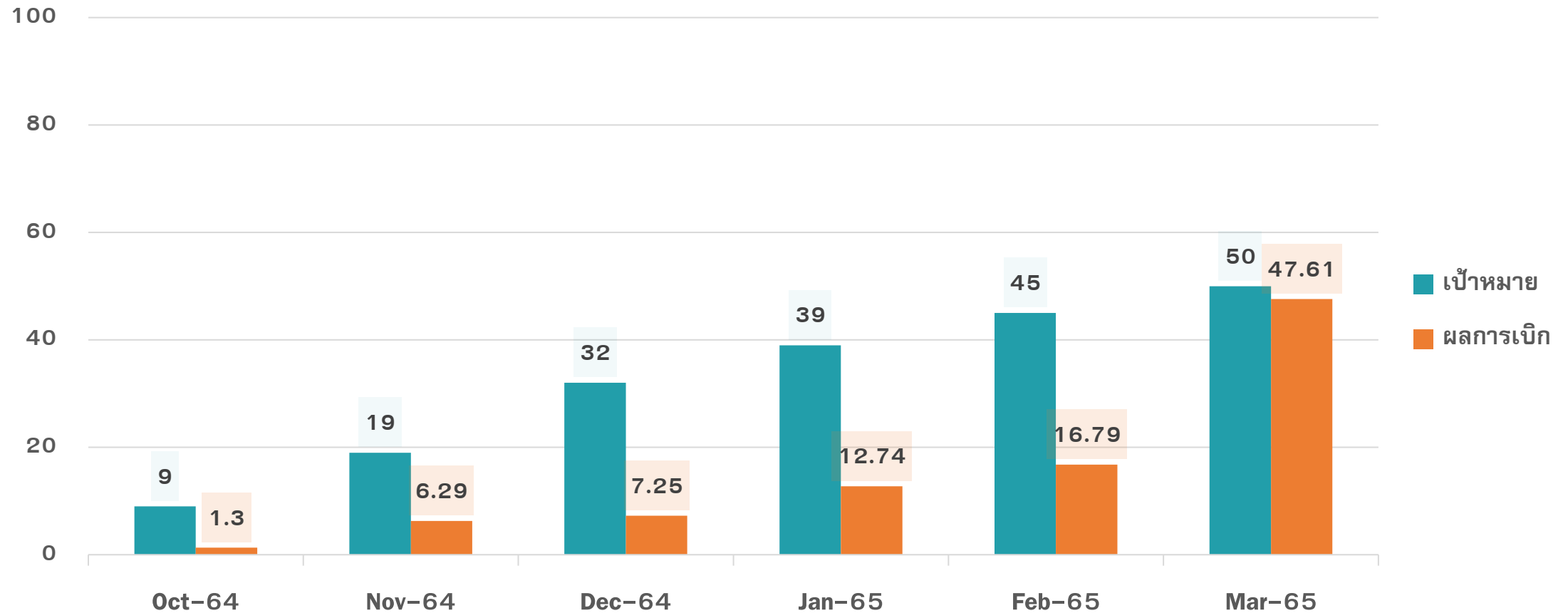
4

เครื่องสแกนลายนิ้วมือ 14,890.- บาท (2%)

ผลการเบิกจ่ายงบประมาณ ประจำปีงบประมาณ พ.ศ. 2565

สำนักส่งเสริมสุขภาพ

(รวมทุกงบรายจ่าย)

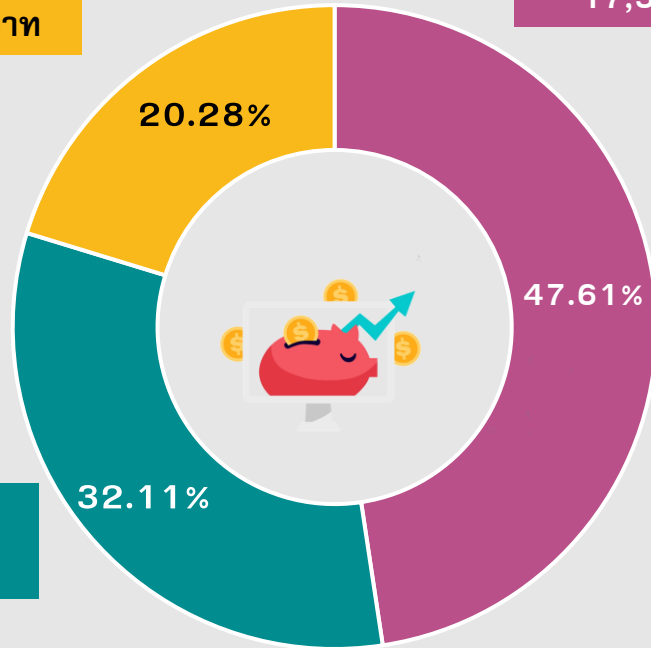


สถานการณ์การใช้จ่ายงบประมาณ ประจำปีงบประมาณ พ.ศ. 2565

ณ วันที่ 28 มีนาคม 2565 | งบรวม 36,913,772.- บาท

คงเหลือ (ทั้งปี)
7,485,417 บาท

เบิกจ่ายจริง
17,575,134 บาท



PO + อนุมัติหลักการ
11,740,770 บาท

■ เบิกจ่ายจริง ■ PO ■ คงเหลือ

รวมเบิกจ่ายจริง 17,575,134 บาท

47.61%
ของงบทั้งปี



เป้าหมาย 50%
ต้องเร่งรัด 881,751 บาท

**ยอดเบิกจริง + PO = 29,428,355 บาท คิดเป็น 79.72%

สถานการณ์การใช้จ่ายงบประมาณ ประจำปีงบประมาณ พ.ศ. 2565 (ทั้งปี)

ณ วันที่ 28 มีนาคม 2565

กลุ่ม	งบได้รับทั้งปี	ใช้ไป	(% การใช้จ่ายจริง (คิดจากงบทั้งปี)	แผนการใช้งบ ไตรมาส 2			รวม ใช้งบแล้วทั้งหมด	(% การใช้ทั้งหมด (คิดจากงบทั้งปี)	งบคงเหลือ
	(ตามแผนปฏิบัติการ)			ก่อนนี้ (PO)	อนุมัติหลักการ	รวม			
	(1)	(2)	(3) = (2)*100/(1)	(4)	(5)	(6) = (4) + (5)	(7) = (2) + (6)	(8) = (7)*100/(1)	(9) = (1) - (7)
1. กลุ่มอนามัยแม่และเด็ก	5,613,000	1,498,230	26.69	1,181,747	2,850	1,184,597	2,682,826	47.80	2,930,173.55
2. กลุ่มอนามัยวัยเรียนวัยรุ่น	3,095,200	753,202	24.33	650,000	25,000	675,000	1,428,202	46.14	1,666,998.50
3. กลุ่มอนามัยวัยทำงาน	1,796,300	401,647	22.36	262,000	17,150	279,150	680,797	37.90	1,115,503.00
4. กลุ่มเสริมสร้างศักยภาพฯ	1,200,000	386,230	32.19	175,000	27,200	202,200	588,430	49.04	611,570.00
5. กลุ่มบริหารยุทธศาสตร์	850,000	1,108,925	130.46	540,150	40,250	580,400	1,689,325	198.74	- 839,325.00
6. กลุ่มอำนาจการ	3,683,297	2,251,059	61.12	197,031	-	197,031	2,448,090	66.46	1,235,207.05
รวม (งบโครงการ)	16,237,797	6,399,292	39.41	3,005,928	112,450	3,118,378	9,517,670	58.61	6,720,127.10
8. ค่าใช้จ่ายขั้นต่ำตามสิทธิ์	1,275,600	525,200	41.17	-	-	-	525,200	41.17	750,400.00
9. นมเอดส์	18,498,540	9,763,698	52.78	8,734,842	-	8,734,842	18,498,540	100.00	-
รวมงบดำเนินงาน	36,011,937	16,688,190	46.34	11,740,770	112,450	11,853,220	28,541,410	79.26	7,470,527.10
10. งบลงทุน	901,835	886,945	98.35	-	-	-	886,945	98.35	14,890.00
รวมทั้งสิ้น	36,913,772	17,575,135	47.61	11,740,770	112,450	11,853,220	29,428,355	79.72	7,485,417.10