



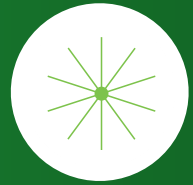
ศูนย์ประสานงานโครงการ พระราชดำริ โครงการเฉลิมพระเกียรติ และโครงการที่เกี่ยวข้องกับ พระบรมวงศานุวงศ์ (ศปร.)



ศูนย์ข้อมูลการส่งเสริมสุขภาพและอนามัยสิ่งแวดล้อมตามโครงการ
โครงการเฉลิมพระเกียรติ และโครงการที่เกี่ยวข้อง
กับพระบรมวงศานุวงศ์ กรมอนามัย

กรมอนามัย
DEPARTMENT OF HEALTH

สำนักงานประสานงานโครงการพระราชดำริ โครงการเฉลิมพระเกียรติ
และโครงการที่เกี่ยวข้องกับพระบรมวงศานุวงศ์
(สปพจ.)





ผลการดำเนินงาน ปี 2567

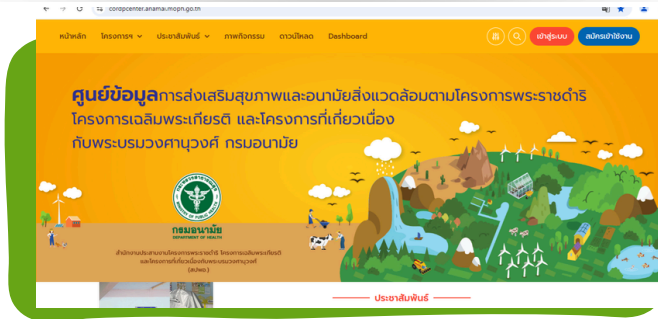
ตามภารกิจของหน่วยงาน

1 พัฒนาฐานข้อมูลและเป็นศูนย์กลางเชื่อมโยงข้อมูลการดำเนินงานโครงการพระราชดำริฯ กรมอนามัย

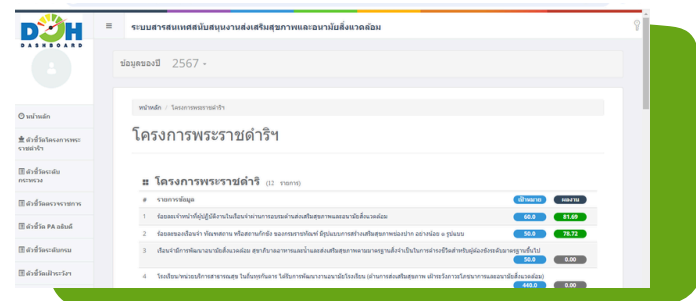
2 สร้างการสื่อสารประชาสัมพันธ์การดำเนินงานโครงการพระราชดำริฯ ให้มีประสิทธิภาพ

3 สนับสนุนการดำเนินงานโครงการพระราชดำริฯ กรมอนามัยให้มีประสิทธิภาพ

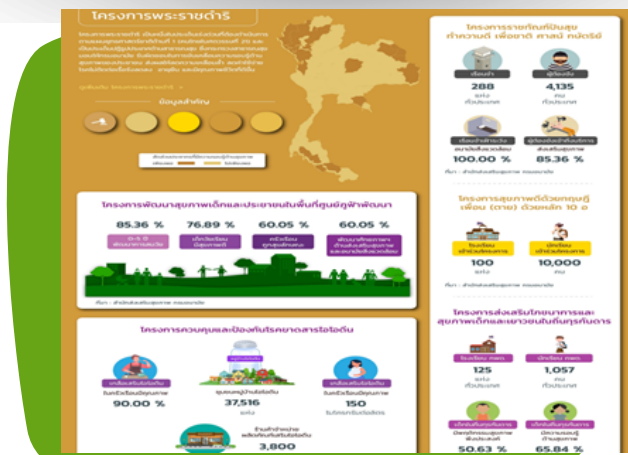
1.1 มีศูนย์ข้อมูลการส่งเสริมสุขภาพและอนามัยสิ่งแวดล้อมตามโครงการพระราชดำริฯ



1.2 DOH dashboard



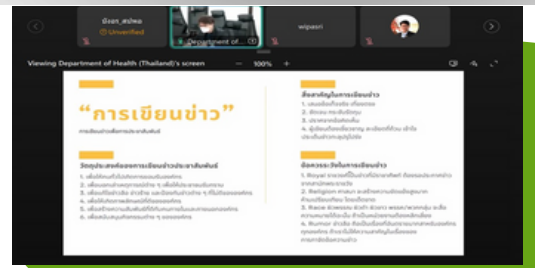
1.3 ฐานข้อมูลกลาง กรมอนามัย Anamai Data Center



2.1 มีการชี้แจงการใช้งานเว็บไซต์ศูนย์ข้อมูลการส่งเสริมสุขภาพและอนามัยสิ่งแวดล้อม ตามโครงการพระราชดำริฯ กรมอนามัย หัวข้อข่าวประชาสัมพันธ์



2.2 ให้ความรู้การประชาสัมพันธ์และเผยแพร่กิจกรรมตามโครงการพระราชดำริฯ กรมอนามัย โดย กองส่งเสริมความรู้และสื่อสารสุขภาพ กรมอนามัย



2.3 การเข้าใช้งานเว็บไซต์



- สถิติการเข้าใช้เว็บไซต์ จำนวนผู้เข้าใช้ทั้งหมด 1,324 ครั้ง
- สถิติข่าวประชาสัมพันธ์ ข่าวทั้งหมด 48 ข่าว

3.1 มีการแต่งตั้งและประชุมคณะทำงานพัฒนาระบบฐานข้อมูลและการประชาสัมพันธ์การดำเนินงานโครงการพระราชดำริฯ กรมอนามัย

- บทบาทหน้าที่สำคัญ วิเคราะห์ ออกแบบ จัดทำระบบฐานข้อมูล การประชาสัมพันธ์ และการรายงานผลการดำเนินงาน
- มีการประชุมคณะทำงาน จำนวน 3 ครั้ง

3.2 แต่งตั้งคณะอนุกรรมการขับเคลื่อนการดำเนินงานส่งเสริมสุขภาพ กรมอนามัย กลุ่มที่ 6 กลุ่มโครงการพระราชดำริ โครงการเฉลิมพระเกียรติ และโครงการที่เกี่ยวข้องกับพระบรมวงศานุวงศ์

- บทบาทหน้าที่สำคัญ ติดตามผลการดำเนินงานที่เป็นนโยบายกระทรวงสาธารณสุข และตามโครงการพระราชดำริฯ กรมอนามัยทั้งส่วนกลางและส่วนภูมิภาค
- มีการประชุมคณะอนุกรรมการฯ จำนวน 10 ครั้ง

กำกับและติดตาม 10 โครงการ ตัวชี้วัดทั้งหมด 28 ตัวชี้วัด โครงการที่บรรลุเป้าหมาย





แผนการดำเนินงาน ปี 2568

Overall Goal

ประสาน กำกับ ติดตาม และเป็นศูนย์ข้อมูลการดำเนินงานตามโครงการพระราชดำริฯ อย่างมีประสิทธิภาพ

Objective

O₁

พัฒนาศูนย์ข้อมูลการดำเนินงาน ตามโครงการพระราชดำริฯ ด้านส่งเสริมสุขภาพและอนามัยสิ่งแวดล้อม กรมอนามัย

O₂

ประสานการดำเนินงาน ตามโครงการพระราชดำริฯ มีประสิทธิภาพ

KR1

จำนวนผู้ใช้งานและผู้กลับเข้ามาใช้งานศูนย์ข้อมูลการดำเนินงานตามโครงการพระราชดำริฯ กรมอนามัย

KR2

มีการปฏิบัติงานตามที่ได้รับประสานจากหน่วยงานที่เกี่ยวข้องเสร็จครบถ้วน ทันเวลา

- 1.1 แต่งตั้งคณะทำงานจัดทำระบบข้อมูลโครงการพระราชดำริฯ กรมอนามัย
- 1.2 ประเมินผลการใช้งานและความพึงพอใจเว็บไซต์
- 1.3 ปรับปรุงระบบตามความต้องการของผู้ใช้งาน
- 1.4 สื่อสารประชาสัมพันธ์ การใช้ประโยชน์จากศูนย์ข้อมูลการดำเนินงานตามโครงการพระราชดำริฯ ด้านส่งเสริมสุขภาพและอนามัยสิ่งแวดล้อม กรมอนามัย

งบประมาณ 100,000 .- บาท

- 2.1 ประสานและดำเนินงานตามที่ได้รับมอบหมายร่วมกับหน่วยงานที่เกี่ยวข้อง เช่น สำนักงาน กปร. สำนักงานโครงการพระราชดำริฯ สป.
- 2.2 ประสาน สนับสนุน การดำเนินงานเพื่อขับเคลื่อนโครงการเครือข่ายสุขภาพมารดาและการทเพื่อครอบครัวไทย ในพระบรมราชูปถัมภ์ สมเด็จพระบรมโอรสาธิราชฯ สยามมกุฎราชกุมาร

งบประมาณ 31,400 .- บาท

O₃

กำกับ ติดตามและประเมินผลการดำเนินงานโครงการพระราชดำริฯ กรมอนามัย ให้บรรลุเป้าหมายโครงการ

KR3

จำนวนโครงการพระราชดำริฯ กรมอนามัย ผลการดำเนินงานบรรลุตามตัวชี้วัดที่ใช้กำกับ ติดตาม

- 1.1 แต่งตั้งคณะอนุกรรมการและจัดประชุมเพื่อกำกับติดตาม ทุก 2 เดือน
- 1.2 ติดตามประเมินผลและสรุปผลการดำเนินงาน เพื่อรายงานต่อผู้บริหารและหน่วยงานที่เกี่ยวข้อง
- 1.3 สรุปผลการดำเนินงานโครงการพระราชดำริฯ กรมอนามัย เพื่อรวบรวมข้อมูล และเผยแพร่ประชาสัมพันธ์ ให้ภาคีเครือข่าย

งบประมาณ 68,100 .- บาท

รวมงบประมาณทั้งสิ้น 200,000 .-

KR

Key Result

A

Activity



ข้อจำกัด



ข้อเสนอแนะ



งบประมาณ
เนื่องจากเป็นหน่วยงาน
สนับสนุน



ขาดบุคลากรที่มีทักษะ
ด้านเทคโนโลยีสารสนเทศ



โครงการส่วนใหญ่ยังไม่บรรลุเป้าหมาย
และวัตถุประสงค์การดำเนินงาน

- กรมจัดสรรงบประมาณและหน่วยงานหางบ
ประมาณจากแหล่งทุนอื่น เช่น สสส.

- ดำเนินงานในรูปแบบคณะทำงานและได้รับ
การสนับสนุนบุคลากรช่วยดำเนินการ

- มีบทบาทในการวิเคราะห์ สังเคราะห์
ผลการดำเนินงาน สร้างการบูรณาการ
ช่วยกลั่นกรอง คัดเลือก กิจกรรม
และจัดสรรงบประมาณในรูปแบบ คกก.

Thank You



0 2590 4661



cordp@anamai.mail.go.th



www.cordpcenter.anamai.moph.go.th/

การดำเนินงานของ สปพอ.

กิจกรรม	กลุ่มเป้าหมาย	ระยะเวลา	งบประมาณ	ผู้รับผิดชอบ
1. พัฒนาศูนย์ข้อมูลการดำเนินงานตามโครงการพระราชดำริฯ ด้านส่งเสริมสุขภาพและอนามัยสิ่งแวดล้อม กรมอนามัย				
1.1 แต่งตั้งคณะทำงานพัฒนาศูนย์ข้อมูลการดำเนินงานตามโครงการพระราชดำริฯ ด้านส่งเสริมสุขภาพและอนามัยสิ่งแวดล้อม กรมอนามัย	ผู้รับผิดชอบโครงการพระราชดำริฯ	ต.ค. 67		ศปร.
1.2 ประเมินผลการใช้งานและความพึงพอใจเว็บไซต์ศูนย์ข้อมูลการดำเนินงานตามโครงการพระราชดำริฯ	คณะทำงานฯ 20 คน	ต.ค. 67		ศปร.
1.3 ประชุมคณะทำงานพัฒนาศูนย์ข้อมูลการดำเนินงานตามโครงการพระราชดำริฯ ด้านส่งเสริมสุขภาพและอนามัยสิ่งแวดล้อม กรมอนามัย	คณะทำงานฯ 20 คน	ไตรมาสละ 1 ครั้ง	2,800	ทุกหน่วยงานที่เกี่ยวข้อง
1.4 จัดหาจัดจ้างดูแล ปรับปรุง พัฒนาศูนย์ข้อมูลการส่งเสริมสุขภาพและอนามัยสิ่งแวดล้อม โครงการพระราชดำริ โครงการเฉลิมพระเกียรติ และโครงการที่เกี่ยวข้องเนื่องกับพระบรมวงศานุวงศ์ กรมอนามัย	คณะทำงานฯ 20 คน	พ.ย.- ธ.ค. 67	97,200	ศปร., กองแผนงาน
1.5 ผู้รับผิดชอบโครงการพระราชดำริฯ ทดลองใช้งาน และสื่อสารประชาสัมพันธ์ การใช้ประโยชน์จากศูนย์ข้อมูลการดำเนินงานตามโครงการพระราชดำริฯ ด้านส่งเสริมสุขภาพและอนามัยสิ่งแวดล้อม กรมอนามัย	คณะทำงานฯ 20 คน ส่วนภูมิภาค	ม.ค-ก.ย. 68		

การดำเนินงานของ สปพอ.

กิจกรรม	กลุ่มเป้าหมาย	ระยะเวลา	งบประมาณ	ผู้รับผิดชอบ
2. ประสานการดำเนินงาน ตามโครงการพระราชดำริฯ มีประสิทธิภาพ				
2.1 ประชุมคณะกรรมการและคณะทำงานต่างๆที่เกี่ยวข้อง ตามที่ได้รับมอบหมาย		ต.ค. 67 - ก.ย. 68	31,400	ศปร.
3. กำกับ ติดตามและสนับสนุนการดำเนินงานโครงการพระราชดำริฯ กรมอนามัยให้มีประสิทธิภาพ				
3.1 แต่งตั้งคณะกรรมการขับเคลื่อนการดำเนินงานส่งเสริมสุขภาพ กรมอนามัยฯ	ผู้รับผิดชอบโครงการพระราชดำริฯ กรมอนามัย (ส่วนกลาง)	ต.ค. - พ.ย. 67	-	ศปร.
3.2 ประชุมคณะกรรมการขับเคลื่อนการดำเนินงานส่งเสริมสุขภาพ กรมอนามัยฯ	ผู้รับผิดชอบโครงการพระราชดำริฯ กรมอนามัย จำนวน 20 คน	2 เดือน/ 1 ครั้ง	18,600	ศปร. และหน่วยงานที่เกี่ยวข้อง
3.3 การรายงานผลการดำเนินงาน (ตามกองแผนกำหนด)	ผู้รับผิดชอบโครงการพระราชดำริฯ กรมอนามัย		-	กองแผนงาน
4.4 จัดจ้างทำเล่มรายงานผลการดำเนินงานโครงการพระราชดำริฯ กรมอนามัย ประจำปี 2567 E-book	ศูนย์อนามัย ภาคีเครือข่าย และประชาชนทั่วไป	ต.ค. - ธ.ค. 67	50,000	ศปร.
รวมงบประมาณ			200,000	-