



New Approach of Health Promotion to Achieve Well-being

แพทย์หญิงอังฉรา นิธิอภิญาสกุล
อธิบดีกรมอนามัย

<http://www.anamai.moph.go.th> 



นโยบาย

กระทรวงสาธารณสุข
พ.ศ. 2567 - 2568

01 ยกระดับ 30 บาทรักษาทุกที่ ด้วยบัตรประชาชนใบเดียว

- เชื่อมโยงข้อมูลประวัติการรักษาได้ทั่วประเทศ
- เชื่อมโยงข้อมูลการเบิกจ่ายค่าบริการรักษาผ่าน FDH
- ลดแออัด ลดรอคอย ด้วย ODS/MIS/เจาะเลือดใกล้บ้าน/นัดหมายออนไลน์/Health Rider/ ส่งยาทางไปรษณีย์
- Thailand Health Atlas เข้าถึงกลุ่มเปราะบางในชุมชน

02 ยาเสพติด

- ทบทวนกฎกระทรวง กำหนดปริมาณยาเสพติดฯ
- ดึงทัณฑบาลกลับไปเป็นยาเสพติด เพื่อการแพทย์
- ยกระดับการบำบัดรักษา พี่นฟูผู้ป่วยยาเสพติด และมีธัญญาธิษั

03 การแพทย์ปฐมภูมิ

- บูรณาการภารกิจถ่ายโอน รพ.สต.
- พรบ.อาสาสมัครสาธารณสุข/Smart อสม.
- กองทุนสุขภาพตำบล สนับสนุนการดำเนินงานสาธารณสุขท้องถิ่น
- ควบคุม และป้องกันโรคเชิงรุก ในวันโรคและใช้เลือดออก

04 เศรษฐกิจสุขภาพ

- เสริมสร้างระบบนิเวศเพื่อส่งเสริมนโยบายอุตสาหกรรมเศรษฐกิจสุขภาพ
- ยกระดับบริการชอออนูมิติ/อนุญาติ ผ่าน E-Service
- ศูนย์กลางการแพทย์มูลค่าสูง (Medical Hub and Advance Therapy Medicinal Products - ATMPs)
- ยกระดับมาตรฐานการแพทย์แผนไทย/ผลิตภัณฑ์สมุนไพร/สร้างงาน สร้างอาชีพ
- จัดตั้ง "หน่วยงานขับเคลื่อนภารกิจเศรษฐกิจสุขภาพ"

05 เพิ่มการเข้าถึงบริการสุขภาพ

- รพ.กทม. 50 เขต 50 รพ. และปริมณฑล
- สาธารณสุขชายแดน และพื้นที่เฉพาะ
- ปรับโฉม รพช. ทั่วประเทศ
- ระบบส่งต่อแบบไร้รอยต่อ
- Mobile Stroke Unit

01 โครงการพระราชดำริฯ/เฉลิมพระเกียรติที่เกี่ยวข้องกับพระบรมวงศานุวงศ์

- โครงการพาหมอไปหาประชาชนฯ
- โครงการราชทัณฑ์ปันสุขฯ
- โครงการยกระดับ รพร./รพภ./รพ.ชัยพัฒน์ และหน่วยบริการปฐมภูมิ 72 แห่ง
- โครงการดูแลสุขภาพพระภิกษุสงฆ์ฯ

02 สร้างขวัญและกำลังใจบุคลากร

- สื่อสารสร้างความสัมพันธ์บุคลากร ผู้ป่วย ญาติ
- ปรับปรุงบ้านพักบุคลากรสาธารณสุข
- ลดภาระงาน ลดภาระหนี้สิน ของเจ้าหน้าที่
- ก.สธ. ออกจาก ก.พ.

03 ส่งเสริมสุขภาพกาย/สุขภาพจิต

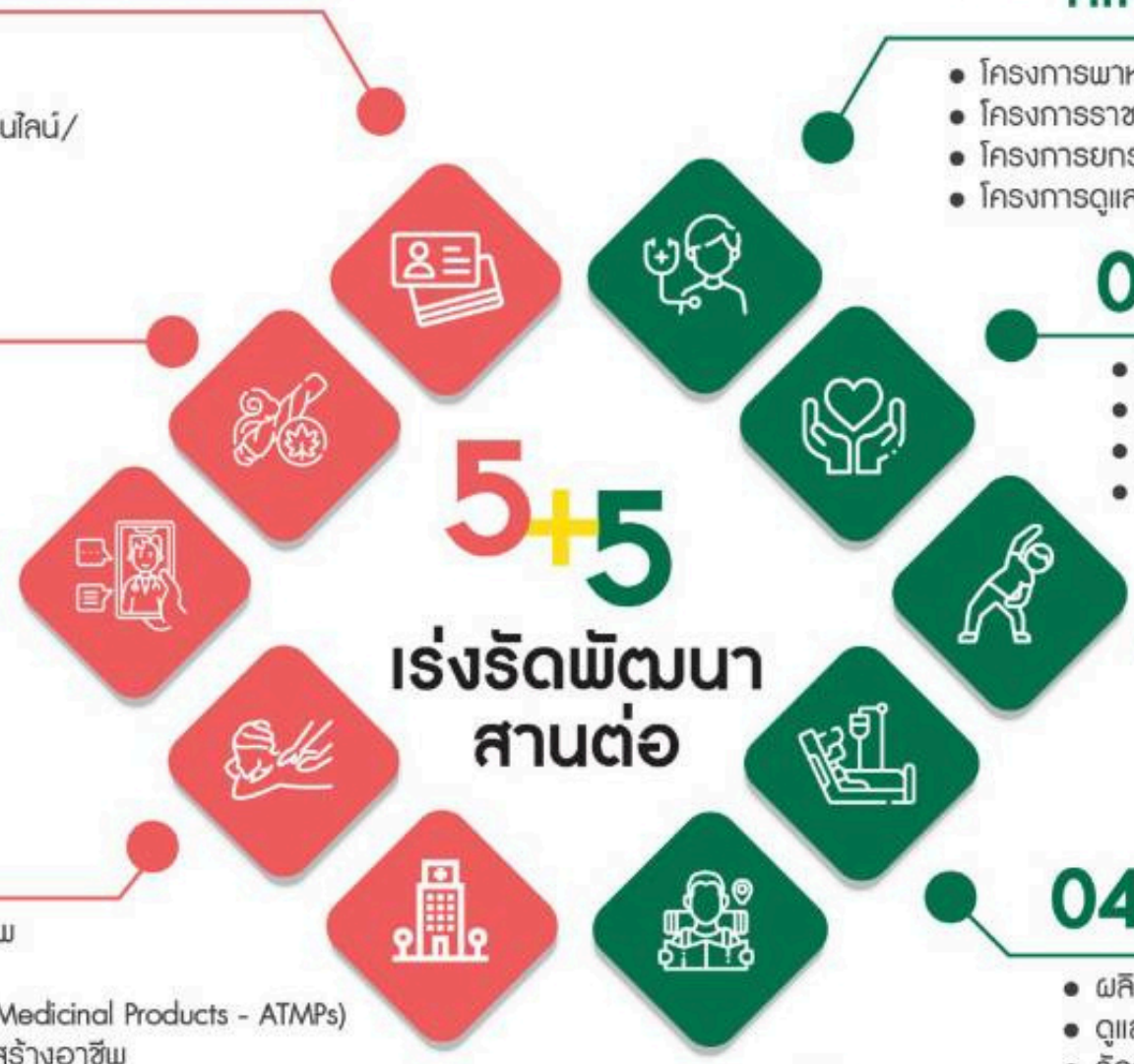
- เชิญชวนประชาชนออกกำลังกายทุกวันจันทร์
- เข้าถึงจิตแพทย์และนักจิตวิทยาใกล้บ้าน/Telepsychiatry
- จัดตั้ง "หน่วยงานบูรณาการดูแลสุขภาพจิต และยาเสพติด"
- จัดตั้ง "กองทุนบำบัดผู้ป่วยจิตเวชและยาเสพติด"

04 สถานชิวากิบาล

- ผลิตผู้ดูแลผู้ป่วย (Caregiver)
- ดูแลผู้ป่วยติดเตียงและผู้ป่วยระยะสุดท้ายที่บ้าน (Home Ward/Hospital at Home)
- จัดตั้งกฏีชิวากิบาล ทุกอำเภอทั่วประเทศ

05 ทุกคนปลอดภัย

- ยกระดับระบบดิจิทัลเฝ้าระวัง และป้องกันโรค
- การจัดการภาวะฉุกเฉินทางสาธารณสุข ทุกมิติ
- ยกระดับบริการการแพทย์ฉุกเฉินสำหรับผู้ป่วยวิกฤตอย่างครอบคลุม (UCEP)
- จัดตั้ง "กองทุนความปลอดภัยนักท่องเที่ยว"



4 ประเด็น

นโยบายกรมอนามัย ปี 2567 ANAMAI MODEL ส่งเสริมคนไทย **สุขภาพดี** อย่างยั่งยืน



1 PARTNERSHIP ส่งเสริมภาคี เครือข่ายเข้มแข็ง

- ยกระดับการทำงานกับเขตสุขภาพ ให้บรรลุเป้าหมาย
- Surveillance/ Assessment วิเคราะห์/สังเคราะห์/ชี้เป้า
- Smart Regulation
- ยกระดับความร่วมมือทุกภาคี รวมถึงสมาชิกและประชาชน

2 PP EXCELLENCE ยกระดับบริการส่งเสริมสุขภาพ และอนามัยสิ่งแวดล้อมสู่สากล

- ลดมารดาเสียชีวิต พัฒนาการสมวัย
- อนามัยโรงเรียน วัยรุ่นทักษะชีวิตดี
- ส่งเสริมการเกิดวัยทำงานรอบรู้สุขภาพ
- ชุมชนที่เป็นมิตรกับผู้สูงอายุ
- HPC Transformation ยกระดับบริการส่งเสริมสุขภาพและอนามัยสิ่งแวดล้อม

3 HEALTH LITERACY สร้างสังคมรอบรู้ สู่สุขภาพดีทุกช่วงวัย

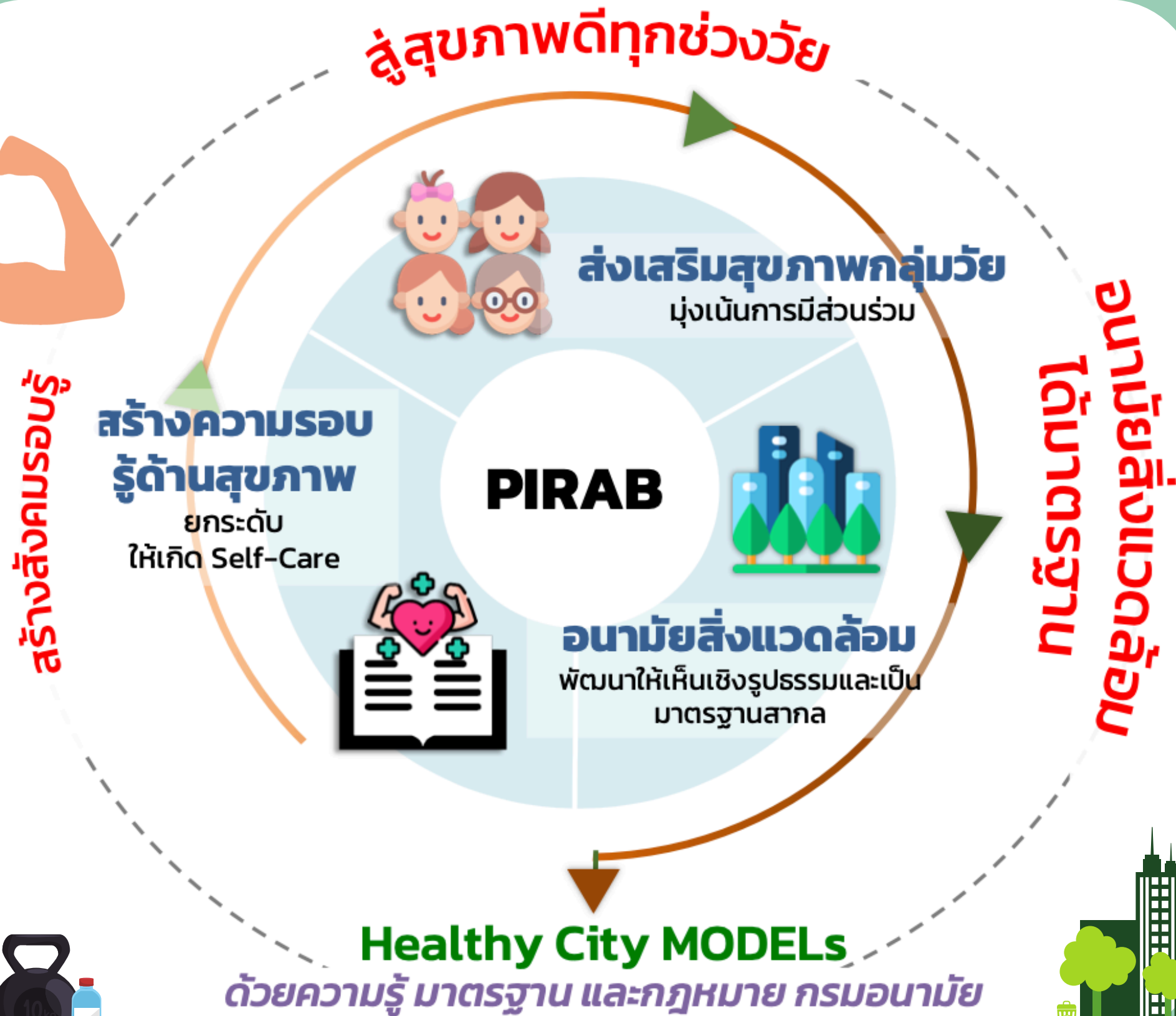
- สังคมไทยรอบรู้และสื่อสารสุขภาพ
- พัฒนาเครือข่ายองค์กร/ชุมชนรอบรู้ด้านสุขภาพ HLO/HLC
- ส่งเสริมความรู้รอบรู้ด้านสุขภาพด้วย Digital Literacy

4 ENVIRONMENTAL HEALTH อนามัยสิ่งแวดล้อมได้มาตรฐาน ปลอดภัย เอื้อต่อการมีสุขภาพ

- Wellness Community กินดีอยู่ดี เพิ่มมูลค่าชุมชน
- Safety Tourism ยกระดับความปลอดภัยสถานประกอบการ สุขาภิบาลอาหาร และน้ำ



Anamai Direction



อภิบาลระบบส่งเสริมสุขภาพและอนามัยสิ่งแวดล้อมอย่างมีส่วนร่วมด้วยเทคโนโลยีและนวัตกรรม

เวชศาสตร์วิถีชีวิต (Lifestyle Medicine)

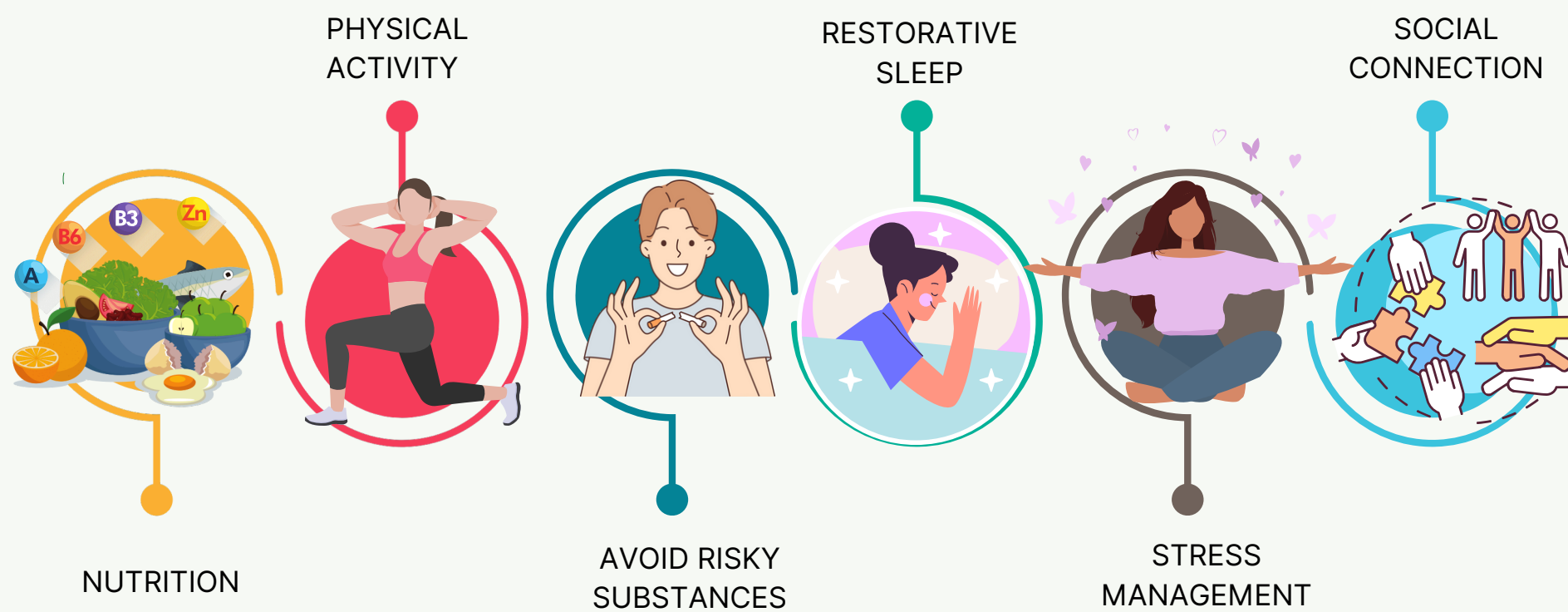


Thailand LE 85

Thailand HALE 75

❤️ หัวใจสำคัญ = **ปรับเปลี่ยนพฤติกรรมของตนเองได้**

“ 6 pillars of Lifestyle Medicine ” การจัดการสุขภาพตนเอง





กรมอนามัย
DEPARTMENT OF HEALTH

ยุทธศาสตร์การดูแลสุขภาพด้วยเวชศาสตร์วิถีชีวิต และการดูแลสุขภาพแบบองค์รวม พ.ศ. 2566 - 2570



การพัฒนาระบบบริการสุขภาพด้วยเวชศาสตร์วิถีชีวิตฯ
โดยการมีส่วนร่วมของทุกภาคส่วน

พันธกิจ

ประชาชน
สามารถ
ปรับเปลี่ยน
พฤติกรรม
ที่ส่งผลต่อการมี
สุขภาวะที่ดี

ส่งเสริมบริการและยกระดับคุณภาพ LM

- ปฐมภูมิ
- ทติยภูมิ/ตติยภูมิ
- ศูนย์ความเป็นเลิศ
- ภาคเอกชน

การวิจัยเทคโนโลยีและนวัตกรรมเกี่ยวกับ
เวชศาสตร์วิถีชีวิตฯ

พันธกิจ

ขับเคลื่อนงาน
วิจัยเทคโนโลยี
นวัตกรรม และ
การเข้าถึง
บริการสุขภาพ

- Model Development
- งานวิจัย/นวัตกรรม
- Pre-clinic
- Clinic
- Social & Community
- ศูนย์การจัดการความรู้

บริการ LM

1

กำลังคน

2

ยุทธศาสตร์

องค์ความรู้
วิจัย นวัตกรรม

3

นิเวศและ
สภาพแวดล้อม

4

ผลิตและพัฒนาศักยภาพกำลังคนด้านสุขภาพ
อย่างต่อเนื่องให้มีสมรรถนะและทักษะด้าน
เวชศาสตร์วิถีชีวิตฯ

ผลิต และพัฒนากำลังคน LM

- Med
- Non – Med
- LM Coach
- อสม.
- ภาคเอกชน

พันธกิจ

ผลิตและพัฒนา
ศักยภาพกำลังคน
ขับเคลื่อนระบบ
บริการสุขภาพ

สร้างระบบนิเวศเพื่อสนับสนุนการมีส่วนร่วมใน
การดำเนินงานด้านเวชศาสตร์วิถีชีวิตฯ

นิเวศใหม่เพื่อการมีสุขภาพดี
(New Eco-system)

- เมืองสุขภาพ
- ความรอบรู้ด้านสุขภาพ
- กิจกรรม/กิจการ/
สปก.เพื่อส่งเสริมสุขภาพ

พันธกิจ

สร้างมูลค่า
เพิ่มพัฒนาสู่สังคม
สุขภาวะด้วยหลัก
LM



เป้าหมาย

ประชาชนมีวิถีชีวิตที่เอื้อต่อการมี
สุขภาพดีและการมีสังคมสุขภาวะ

วิสัยทัศน์

ประเทศไทย 2030 : คนไทยทุกคนมีวิถีชีวิต
ที่ส่งผลต่อการมีสุขภาพดีมุ่งสู่การเป็นสังคมสุขภาวะ
โดยหลักการของเวชศาสตร์วิถีชีวิตฯ

To Achieve Well-being by Lifestyle Medicine

| | | | | |
|---|---|---|--|--|
| <p>มารดา</p> <ul style="list-style-type: none"> ▽ ภาวะมีบุตรยาก ▽ ภาวะเสี่ยงขณะตั้งครรภ์ <p>.....</p> <p>LM ส่งเสริมการมีบุตร</p> <p>“ลูกเกิดรอด แม่ปลอดภัย”</p> | <p>เด็กปฐมวัย</p> <ul style="list-style-type: none"> ▽ พัฒนาการล่าช้า <p>.....</p> <p>“กิน กอด เล่น เล่า นอน ฟ้าดูพื้น”</p> | <p>วัยเรียน</p> <ul style="list-style-type: none"> ▽ เด็กอ้วน ▽ ภาวะเนือยนิ่ง ▽ เสพติดโซเซียล <p>.....</p> <p>“สูงดี สมส่วน”</p> <p>“พัฒนาการสมวัย”</p> | <p>วัยทำงาน</p> <ul style="list-style-type: none"> ▽ NCDs ▽ ภาวะเครียด ▽ สารเสพติด <p>.....</p> <p>“10 packages”</p> | <p>ผู้สูงอายุ</p> <ul style="list-style-type: none"> ▽ ความเสื่อมของร่างกาย ▽ ภาวะพังกัง <p>.....</p> <p>“ไม่ล้ม ไม่ล้ม ไม่ซึมเศร้า กินข้าวอร่อย”</p> |
|---|---|---|--|--|



Environment play important role in shaping healthy lifestyle choice and behavior



Availability of healthy food options :
เมนูสุขภาพ
อาหารสะอาดปลอดภัย

Built environment :
สวนสาธารณะ ทางเดินเท้า
ทางจักรยาน

Social environment:
สร้างสังคมสุขภาวะ

Economic environment:
ชุมชนปลอดภัย
อาหารสุขภาพราคาย่อมเยา

Healthy City Model

ประชาชนคนไทยสุขภาพดี ประเทศไทยสุขภาพดี

M

Mastery

ทุกคนเป็นเจ้าของสุขภาพ
ที่รอบรู้เรื่องสุขภาพ
Health Literacy

O

Originality

ของดีที่ท้องถิ่นมีอยู่
นำมาเสริมเพิ่มเติม
แนวทางด้านสุขภาพ

D

Diet

อาหารดี ปลอดภัย
อาหารสุขภาพในท้องถิ่น

E

Exercise

การออกกำลังกาย
ในหลากหลายรูปแบบ
ตามท้องถิ่น

L

Life Style

วิถีชีวิต
วิถีสุขภาพ

S

Stress & Sleep

ลดความเครียด
เพิ่มพักผ่อน

โครงการมุ่งเน้น กรมอนามัย 2567

บูรณาการ “เวชศาสตร์วิถีชีวิต” เพื่อสุขภาวะและคุณภาพชีวิตที่ดี



มหัศจรรย์ 1000 วัน
สู่ 2500 วันแรกของชีวิต



Health Station
📍 สถานศึกษา
📍 ศาสนสถาน



เสริมสร้างสมรรถนะผู้สูงอายุ
“ขยับกายดี กินดี ไม่มีหกล้ม”

**“ สร้างสังคมรอบรู้ สุขภาพดีทุกช่วงวัย
อนามัยสิ่งแวดล้อมได้มาตรฐาน ”**

