



กรมอนามัย  
DEPARTMENT OF HEALTH



*HEALTHY CITY.TH*

# โครงการ เมืองสุขภาพดี ประเทศไทย



# ความเป็นมาของการพัฒนาเมืองสุขภาพดี

## SDGs : 2016-2030



## คำประกาศเชียงใหม่ : 2016



ยุทธศาสตร์ชาติ 20 ปี  
พ.ศ. 2561 - 2580

แผนพัฒนาเศรษฐกิจ  
และสังคมแห่งชาติ  
ฉบับที่ 13

แผนยุทธศาสตร์กรมอนามัย  
การพัฒนาระบบ  
ส่งเสริมสุขภาพ  
และอนามัยสิ่งแวดล้อม  
(พ.ศ. 2566 - 2570)

### 4. การพัฒนาและเสริมสร้างศักยภาพทรัพยากรมนุษย์

- **เสริมสร้างให้คนไทยมีสุขภาวะที่ดี**
- สร้างความรอบรู้ด้านสุขภาพ
- ป้องกันปัจจัยสุขภาพและสร้างสภาพแวดล้อมที่เอื้อต่อสุขภาวะ

### 5. การสร้างการเติบโตบนคุณภาพชีวิตที่เป็นมิตรต่อสิ่งแวดล้อม เน้น " เมืองน่าอยู่ ชนบทมั่นคง เกษตรยั่งยืน อุตสาหกรรมเชิงนิเวศ "

### 8. พื้นที่และเมืองอัจฉริยะน่าอยู่ ปลอดภัย เติบโตอย่างยั่งยืน

- การพัฒนาเมืองให้มีความน่าอยู่อย่างยั่งยืน

### 2. ส่งเสริมสุขภาพกลุ่มวัยและอนามัยสิ่งแวดล้อม สู่เมืองสุขภาพดี

- ประชาชนในพื้นที่เขตเมือง พื้นที่พิเศษ กลุ่มเปราะบาง  
ชายขอบ แรงงานข้ามชาติ มีสุขภาพและคุณภาพชีวิตที่ดี

# เมืองสุขภาพดี คืออะไร?

**“ เมืองที่มีการพัฒนาสิ่งแวดล้อมทางด้านกายภาพ สังคม  
อย่างต่อเนื่อง และขยายฐานทรัพยากรชุมชน ด้วยการสร้าง  
ความเข้มแข็งของชุมชนให้ช่วยเหลือเกื้อกูลกันในการดำรงชีวิต  
และช่วยให้ประชาชนมีศักยภาพสูงสุดในการดำรงชีวิต ”  
(ที่มา : WHO, 1996 )**

A healthy city is one that is continually creating, expanding and improving those physical and social environments and community resources that enable people to mutually support each other in performing all the functions of life and in developing to their maximum potential.  
**(Health Promotion Glossary of Terms 2021)**



# ประโยชน์ที่ได้รับจากการพัฒนาเมืองสุขภาพดี



## ด้านกายภาพ

มีพื้นที่สาธารณะประโยชน์เพื่อกิจกรรมด้านสุขภาพที่สะอาดและเป็นสากล (Universal Design )



## ด้านบริหารจัดการ

เกิดกระบวนการมีส่วนร่วมของประชาชนและมีการบริหารจัดการอย่างชอบธรรม



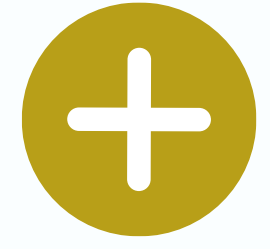
## ด้านเศรษฐกิจ

เกิดทุนทางสังคมและ ลดภาระโรคที่เกิดจากสิ่งแวดล้อม



## ด้านสิ่งแวดล้อม

ลดมลพิษสิ่งแวดล้อมและจัดการของเสียอย่างมีประสิทธิภาพ



## ด้านสังคม

เกิดการรวมกลุ่มทางสังคมและประชาชนได้รับการคุ้มครองสิทธิในการอยู่ในสังคม

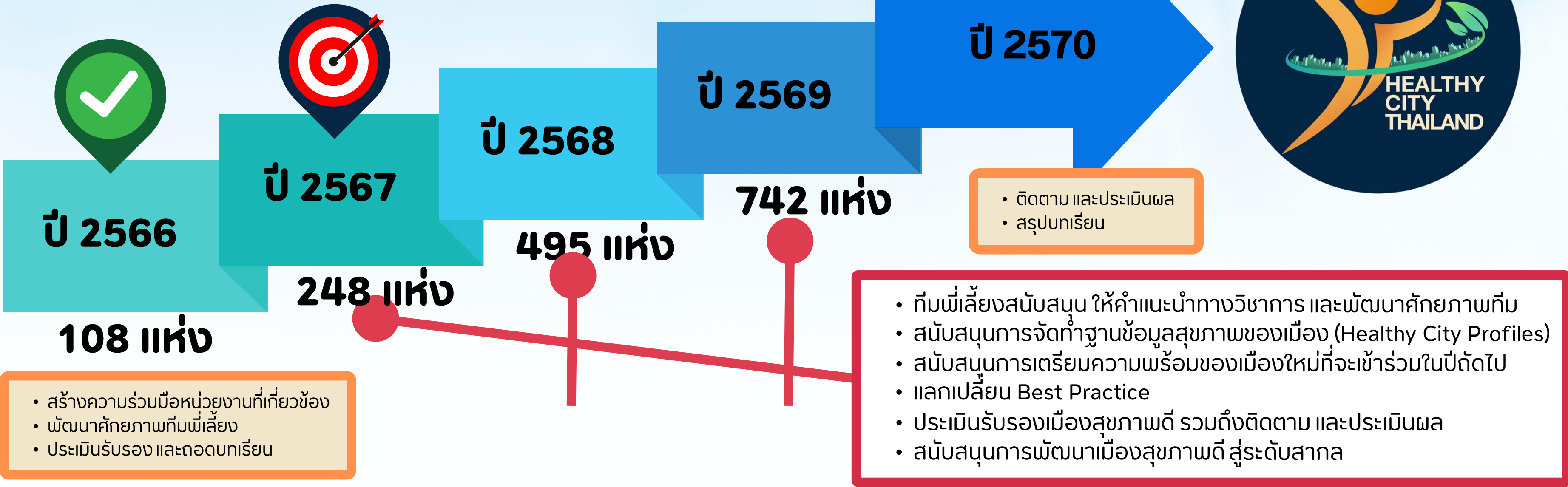


# เป้าหมายการขับเคลื่อนเมืองสุขภาพดี



" ภายในปี 2570 ประเทศไทยจะมีเมืองสุขภาพดี ไม่น้อยกว่า **1,000 แห่ง** ทั่วประเทศ "

ประชาชนจะได้รับความปลอดภัย  
ด้านสุขภาพกว่า **22.7 ล้านคน**

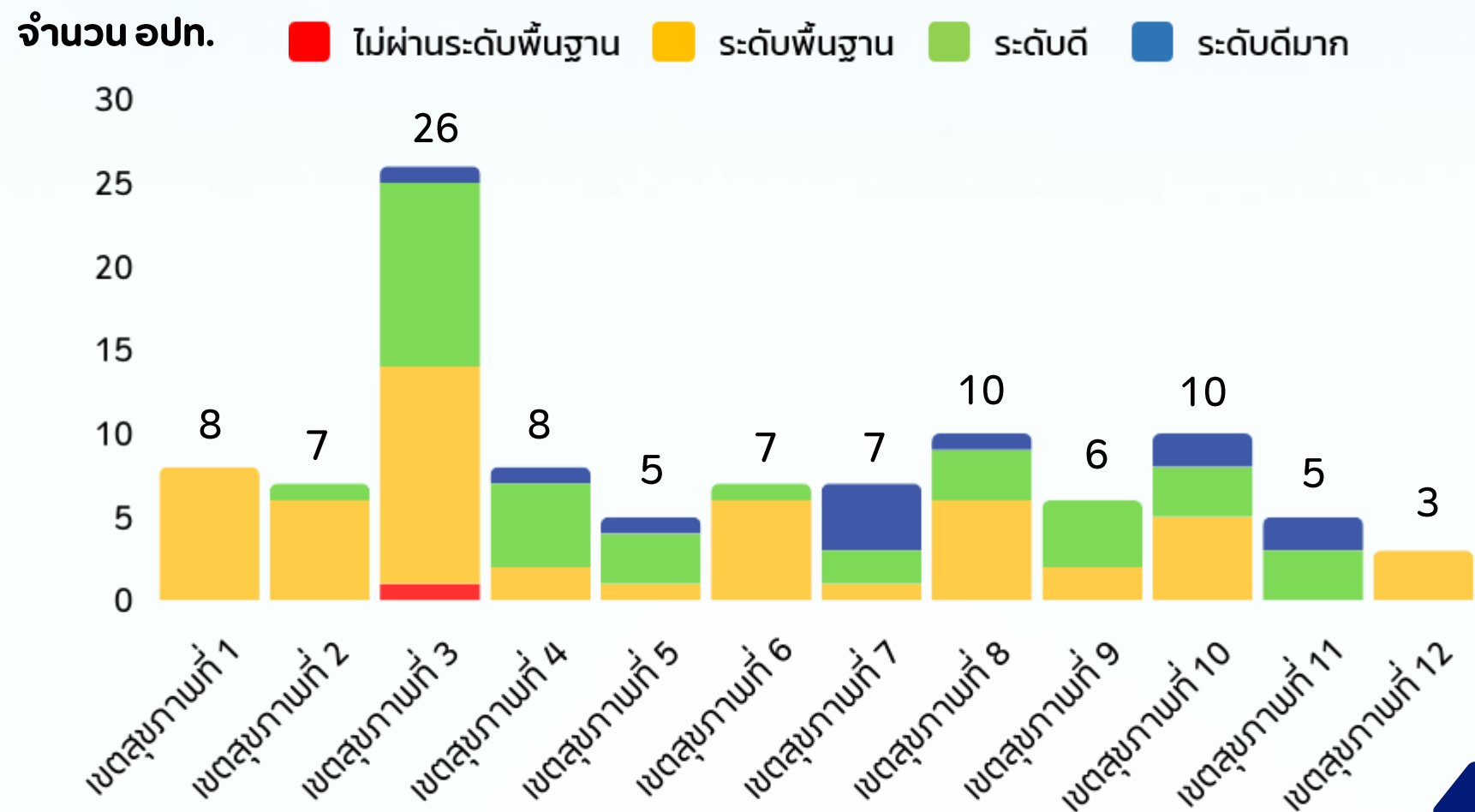


# ผลการขับเคลื่อนเมืองสุขภาพดี ปี 2566

ข้อมูลองค์ปกครองส่วนท้องถิ่นที่สมัครเข้าร่วม ดังนี้

## จำนวนทั้งหมด 108 แห่ง

- เทศบาลนคร จำนวน 10 แห่ง
- เทศบาลเมือง จำนวน 63 แห่ง
- เทศบาลตำบล จำนวน 27 แห่ง
- องค์การบริหารส่วนตำบล จำนวน 8 แห่ง



ทั่วประเทศ สมัครเข้าร่วม จำนวน 59 จังหวัด

## สรุปผลการประเมินเมืองสุขภาพดี ปี 2566

### • ระดับทอง จำนวน 14 แห่ง

เทศบาลนคร จำนวน 4 แห่ง  
เทศบาลเมือง จำนวน 10 แห่ง

### • ระดับเงิน จำนวน 40 แห่ง

เทศบาลนคร จำนวน 4 แห่ง  
เทศบาลเมือง จำนวน 24 แห่ง  
เทศบาลตำบล จำนวน 8 แห่ง  
องค์การบริหารส่วนตำบล จำนวน 4 แห่ง

### • ระดับทองแดง จำนวน 54 แห่ง

เทศบาลนคร จำนวน 2 แห่ง  
เทศบาลเมือง จำนวน 29 แห่ง  
เทศบาลตำบล จำนวน 19 แห่ง  
องค์การบริหารส่วนตำบล จำนวน 4 แห่ง

# กลไกคณะกรรมการ ขับเคลื่อนเมืองสุขภาพดี ประจำปี 2567

## คณะกรรมการพัฒนาเกณฑ์มาตรฐาน และขับเคลื่อนเมืองสุขภาพดี

**ประธาน:** นพ.อรรถพล แก้วสัมฤทธิ์  
รองอธิบดีกรมอนามัย

### ที่ปรึกษา

- ผู้ทรงคุณวุฒิ กรมอนามัย  
สายอนามัยแวล้อม และสายส่งเสริมสุขภาพ

### หน้าที่และอำนาจ

- กำหนดแนวทางกลยุทธ์การดำเนินงาน  
เพื่อขับเคลื่อนเมืองสุขภาพดี
- พัฒนามาตรฐานเมืองสุขภาพดี
- กำกับ ติดตาม และให้คำปรึกษาเกี่ยวกับ  
การดำเนินงานพัฒนาเมืองสุขภาพดี  
ในระดับพื้นที่
- ปฏิบัติภารกิจอื่น ๆ ตามที่ได้รับมอบหมาย

### (ร่าง) องค์ประกอบ กรรมการ

- ผู้แทนกรมส่งเสริมการปกครอง  
ท้องถิ่น
- ผู้แทนคณะกรรมการสุขภาพแห่งชาติ
- ผู้แทนกรมการเปลี่ยนแปลงสภาพ  
ภูมิอากาศและสิ่งแวดล้อม
- หน่วยงานกรมอนามัย  
ทั้งสายอนามัยสิ่งแวดล้อม และ  
สายส่งเสริมสุขภาพ

### เลขานุการและผู้ช่วยเลขานุการ

- **ผู้อำนวยการกองประเมินฯ**  
เลขานุการและกรรมการ
- ผู้แทนสำนักส่งเสริมสุขภาพ
- ผู้แทนกองวิจัยเรียนรู้
- ผู้แทนกองส่งเสริมความรู้  
ผู้ช่วยเลขานุการและกรรมการ

## คณะกรรมการประเมินเมืองสุขภาพดี ระดับเขตสุขภาพที่ 1-12

### หน้าที่และอำนาจ

- ประเมินรับรองเมืองตามเกณฑ์  
มาตรฐานเมืองสุขภาพดี
- สนับสนุนการขับเคลื่อนการ  
ดำเนินงานให้คำปรึกษาเกี่ยวกับ  
การดำเนินงานพัฒนาเมือง  
สุขภาพดีในระดับพื้นที่
- ปฏิบัติภารกิจอื่น ๆ ตามที่ได้รับ  
มอบหมาย

### (ร่าง) องค์ประกอบ

- **ผู้อำนวยการศูนย์อนามัย**  
เป็นประธาน
- ผู้แทนหน่วยงานด้านสังคม (ท้องถิ่น  
จังหวัด/พัฒนาชุมชนจังหวัด)
- ผู้แทนหน่วยงานด้านสิ่งแวดล้อม  
(เช่น ทสจ./สิ่งแวดล้อมภาค)
- ผู้แทนหน่วยงานด้านสาธารณสุข  
(เช่น สสจ./สคร./สสอ.)
- ผู้แทนชมรมผู้สูงอายุ/ชมรมเยาวชน  
(ถ้ามี)
- ผู้รับผิดชอบงาน HIA  
เป็นกรรมการและเลขานุการ
- ผู้รับผิดชอบงานอนามัยสิ่งแวดล้อม  
เป็นกรรมการและผู้ช่วยเลขานุการ
- ผู้รับผิดชอบงานสุขภาพอาหารและ  
น้ำ เป็นกรรมการและผู้ช่วยเลขานุการ
- ผู้รับผิดชอบงาน HL  
เป็นกรรมการและผู้ช่วยเลขานุการ
- ผู้รับผิดชอบงานแต่ละกลุ่มวัย  
เป็นกรรมการและผู้ช่วยเลขานุการ

# องค์ประกอบเมืองสุขภาพดี



## สิ่งแวดล้อมเอื้อต่อสุขภาพ (Healthy Environments)

- เพิ่มผลประโยชน์เชิงบวกและลดผลกระทบเชิงลบของปัจจัยกำหนดสุขภาพทางสิ่งแวดล้อมให้แก่ประชาชน
- ให้ความสำคัญกับการมีนโยบายหรือแผนพัฒนาท้องถิ่นด้านสิ่งแวดล้อม พื้นที่สาธารณะเพื่อสุขภาพ การจัดการขยะและสิ่งปฏิกูล การเข้าถึงน้ำบริโภค และอากาศที่สะอาด การรองรับภาวะฉุกเฉิน



## สถานที่ที่เอื้อต่อสุขภาพ (Healthy Settings)

- จัดการสุขลักษณะของสถานที่หรือสถานประกอบการ ทั้งที่พื้กอาศัย ตลาด ร้านอาหาร ส้วมสาธารณะ โรงเรียน ศาสนสถาน ให้ได้มาตรฐาน และเอื้อต่อการใช้ชีวิตอย่างมีคุณภาพของประชาชนทุกกลุ่มวัย



## ประชาชนรอบรู้และสุขภาพดี (Healthy People)

- ให้ความสำคัญกับการส่งเสริมสุขภาพทุกกลุ่มวัย การรวมกลุ่มทางสังคม และการสร้างความรอบรู้ด้านสุขภาพแก่ประชาชน เพื่อให้ประชาชนรอบรู้และมีสุขภาพที่ดี

# เกณฑ์มาตรฐานเมืองสุขภาพดี

3 องค์ประกอบ 18 ประเด็น 22 ตัวชี้วัด

## 1 Healthy Environments สิ่งแวดล้อมที่เอื้อต่อสุขภาพ

- 1 มีนโยบายหรือแผนพัฒนาท้องถิ่นด้านสิ่งแวดล้อมโดยการมีส่วนร่วมของประชาชน
- 2 จัดให้มีพื้นที่สาธารณะเพื่อสุขภาพ (ทางเดิน, ทางจักรยาน, สนามเด็กเล่น, พื้นที่พักผ่อน, พื้นที่สีเขียว)
- 3 ชุมชนมีสภาพแวดล้อมที่เป็นมิตรกับทุกคน (Universal Design)
- 4 มีการจัดการมูลฝอยครบทุกประเภท
- 5 มีการจัดการสิ่งปฏิกูล
- 6 มีการจัดการน้ำบริโภคอย่างถูกต้อง
- 7 ประชาชนได้รับการคุ้มครองสุขภาพจากปัญหาเหตุรำคาญ
- 8 การจัดการอากาศที่ดี
- 9 การดำเนินงานรองรับภาวะฉุกเฉินและสาธารณภัย

## 2 Healthy Settings สถานที่ที่เอื้อต่อสุขภาพ

- 10 ที่พักอาศัย/บ้านเรือน/ชุมชนสะอาด สุขอนามัยดี
- 11 ตลาดประเภทที่ 1 ปฏิบัติถูกต้องตามกฎหมาย
- 12 สถานที่จำหน่ายอาหารผ่านเกณฑ์มาตรฐานอาหารสะอาด รสชาติอร่อย (CFGF)
- 13 ส้วมสาธารณะได้มาตรฐานส้วมสาธารณะไทย (HAS)
- 14 ศาสนสถาน ผ่านเกณฑ์วัดส่งเสริมสุขภาพ หรือศาสนสถานส่งเสริมสุขภาพ
- 15 ระดับความสำเร็จของสถานพัฒนาเด็กปฐมวัยที่เข้าร่วมการประเมินตนเองตามมาตรฐานสถานพัฒนาเด็กปฐมวัยแห่งชาติ
- 16 สถานศึกษาพัฒนาเป็นโรงเรียนส่งเสริมสุขภาพระดับมาตรฐานสากล

## 3 Healthy People ประชาชนรอบรู้และสุขภาพดี

- 17 มีกิจกรรมส่งเสริมสุขภาพทุกกลุ่มวัย
- 18 มีการรวมกลุ่มทางสังคมและมีการดำเนินงานอย่างเป็นรูปธรรม
- 19 ร่วมกิจกรรมส่งเสริมความรู้ด้านสุขภาพ
- 20 ร้อยละของเด็กมีพัฒนาการสมวัย
- 21 ร้อยละของประชาชนในพื้นที่ มีความรอบรู้ด้านสุขภาพ
- 22 ร้อยละของผู้สูงอายุมีแผนส่งเสริมสุขภาพ (Wellness Plan)



# แนวทางการวัดระดับเมืองสุขภาพดี ประจำปี 2567

## เกณฑ์การรับรองแบ่งเป็น 3 ระดับ



**ระดับทองแดง (ระดับพื้นฐาน ทั้งหมด 19 ตัวชี้วัด)**  
ผ่านตัวชี้วัดระดับพื้นฐาน ไม่น้อยกว่าร้อยละ 80  
16 ข้อ จากทั้งหมด 19 ข้อ



**ระดับเงิน (ระดับดี ทั้งหมด 19 ตัวชี้วัด)**  
ผ่านตัวชี้วัดระดับดี ไม่น้อยกว่าร้อยละ 80  
16 ข้อ จากทั้งหมด 19 ข้อ



**ระดับทอง (ระดับดีมาก ทั้งหมด 22 ตัวชี้วัด)**  
ผ่านตัวชี้วัดระดับดีมาก ไม่น้อยกว่าร้อยละ 80  
18 ข้อ จากทั้งหมด 22 ข้อ

## สิ่งที่ อปท.จะได้รับจากการเข้าร่วม เมืองสุขภาพดี ปี 2567

ได้รับเกียรติบัตร จากการเข้าร่วมประเมินตนเอง  
(Self-Assessment) ตามเกณฑ์มาตรฐานเมืองสุขภาพดี



ได้รับโล่รางวัลเชิดชูเกียรติ  
รับรองเป็นเมืองสุขภาพดี ประจำปี 2567



# Timeline ขับเคลื่อนเมืองสุขภาพดี ประจำปี 2567

## พฤศจิกายน - ธันวาคม 2566

อปท. ศึกษารายละเอียดมาตรฐานเมืองสุขภาพดี และลงทะเบียนสมัครเข้าร่วมโครงการเมืองสุขภาพดี ผ่านเว็บไซต์เมืองสุขภาพดี <http://healthycity.anamai.moph.go.th>

- อปท. จะได้รับการตอบกลับทาง E-mail ที่ลงทะเบียนไว้ หากลงทะเบียนสำเร็จ

## กุมภาพันธ์ - มิถุนายน 2567

อปท. ร่วมกับศูนย์อนามัย และสำนักงานสาธารณสุขจังหวัดในพื้นที่ วิเคราะห์ Gaps ในประเด็นที่เป็นปัญหา และต้องการยกระดับ พร้อมจัดทำแผนการดำเนินงาน ขับเคลื่อนสู่เมืองสุขภาพดี

- อปท. จะได้รับการประสานงานจากศูนย์อนามัย และสำนักงานสาธารณสุขจังหวัดในพื้นที่ เพื่อร่วมกันขับเคลื่อนเมืองสุขภาพดี

## สิงหาคม 2567

กรมอนามัย ประกาศผลการประเมินเมืองสุขภาพดี ผ่านเว็บไซต์เมืองสุขภาพดี และจัดพิธีเชิดชูเกียรติแก่ อปท. ที่ผ่านการประเมินรับรองเมืองสุขภาพดี

- อปท. ที่ผ่านการประเมินรับรองฯ สามารถดาวน์โหลดเกียรติบัตร (E-Certificate) ผ่านระบบเว็บไซต์เมืองสุขภาพดี



- อปท. จะได้รับทราบผลการประเมินตนเองหลังจากประเมินเรียบร้อยแล้วในทันที
- ท่านจะได้รับเกียรติบัตร (E-Certificate) เมื่อดำเนินการประเมินตนเองเรียบร้อยแล้ว

อปท. ประเมินตนเองตามรายละเอียดเกณฑ์มาตรฐานเมืองสุขภาพดี ผ่านแบบฟอร์มบนเว็บไซต์เมืองสุขภาพดี <http://healthycity.anamai.moph.go.th>

## ธันวาคม 2566 - มกราคม 2567

- รูปแบบการนำเสนอผลการขับเคลื่อนฯ ขึ้นอยู่กับคณะกรรมการฯ แต่ละเขต

อปท. ส่งเอกสารหลักฐานประกอบการพิจารณา แต่ละตัวชี้วัด ผ่านระบบเว็บไซต์เมืองสุขภาพดี ก่อนเข้ารับการประเมิน และนำเสนอผลการขับเคลื่อนแก่คณะกรรมการประเมินเมืองสุขภาพดี ระดับเขต

## กรกฎาคม - สิงหาคม 2567





# เปิดรับสมัครเข้าร่วมเมืองสุขภาพดี ประจำปี 2567

ตั้งแต่บัดนี้ - 31 ธันวาคม 2566

ขอเชิญชวนผู้บริหารองค์กรปกครองส่วนท้องถิ่นทั่วประเทศ  
สมัครเข้าร่วมการพัฒนาเมืองสุขภาพดี ประจำปีงบประมาณ 2567

## เมืองสุขภาพดี Healthy City

เป็นเมืองที่มีการพัฒนาสิ่งแวดล้อมทางด้านกายภาพ สังคม อย่างต่อเนื่อง และขยายฐานทรัพยากรชุมชน ด้วยการสร้างความเข้มแข็งของชุมชน ให้ช่วยเหลือเกื้อกูลกันในการดำรงชีวิตและช่วยให้ประชาชนมีศักยภาพสูงสุด ในการดำรงชีวิต ด้วยองค์ประกอบหลัก 3 ด้าน คือ



สิ่งแวดล้อมที่เอื้อต่อสุขภาพ  
(Healthy Environments)



สถานที่ที่เอื้อต่อสุขภาพ  
(Healthy Settings)



ประชาชนรอบรู้และสุขภาพดี  
(Healthy People)

### ขั้นตอนการเข้าร่วมพัฒนาเมืองสุขภาพดี

- พ.ย.-ธ.ค. 66**  
อปท. ที่สนใจเข้าร่วม ให้ลงทะเบียนผ่านเว็บไซต์ และศึกษารายละเอียดเกณฑ์มาตรฐาน
- ม.ค.-ก.พ. 67**  
อปท. ประเมินตนเองผ่านแบบฟอร์มบนเว็บไซต์ และรับ E-Certificate พร้อมผลการประเมินตนเอง
- มี.ค.-มี.ย. 67**  
อปท. ร่วมกับ ศอ. และ สสจ. วิเคราะห์ Gaps จัดทำแผน และขับเคลื่อนยกระดับสู่เมืองสุขภาพดี
- ก.ค.-ส.ค. 67**  
คณะกรรมการฯ ระดับเขต ประเมินรับรอง และมอบโล่เชิดชูเกียรติเมืองสุขภาพดี

### ประโยชน์ที่จะได้รับจากการเข้าร่วม

- เป็นจุดเริ่มต้นให้เมืองเติบโตอย่างสมดุลทั้งด้านสิ่งแวดล้อมและสุขภาพ
- ได้รับคำปรึกษาและแนวทางการยกระดับสู่เมืองสุขภาพดี
- ได้รับประกาศนียบัตรรับรองการเข้าร่วมโครงการเมืองสุขภาพดี
- ได้รับโล่รางวัลประเมินรับรองเป็นเมืองสุขภาพดีของประเทศไทย
- สร้างภาพลักษณ์ที่ต่อหน่วยงาน เป็นผลดีต่อเศรษฐกิจ สังคม และคุณภาพชีวิตของประชาชน

มาร่วมเป็นส่วนหนึ่งของการขับเคลื่อนพื้นที่ของคุณ ให้เป็นเมืองสุขภาพดีไปด้วยกัน



SCAN เพื่อเข้าสู่เว็บไซต์

- สมัครเข้าร่วม
- ศึกษารายละเอียดมาตรฐานเมืองสุขภาพดี



HEALTHY CITY.TH

THANK YOU  
FOR YOUR ATTENTION

Please contact below...

กองประเมินผลกระทบต่อสุขภาพ กรมอนามัย

0 2590 4190 หรือ 0 2590 4958

healthycity.th@gmail.com

เว็บไซต์เมืองสุขภาพดี : [bit.ly/healthyciesth](http://bit.ly/healthyciesth)

