

บทบาทและภารกิจ การส่งเสริมสุขภาพ ตามพรบ.กระจายอำนาจ



นพ.บัญชา ค้าของ
ที่ปรึกษาพิเศษนายกอบจ.ภูเก็ต
ที่ปรึกษาพวจ.ภูเก็ต



30 ต.ค. 64

สวรส.แนะถ่ายโอน "รพ.สต." สู่ "อบจ."

ควรมำร่อง 50 แห่ง ติดตามอีก 1 ปี

พร้อมเสนอข้อดี-ข้อจำกัด

f Hfocus @hfocusews hfocusews hfocusews



จับตา! ถ่ายโอนภารกิจ รพ.สต. ไปขึ้นกับ อบจ.

ส่วนที่ ๓
ที่ว่าการชมรมโรงพยาบาลส่งเสริมสุขภาพตำบล (ประเทศไทย)
โรงพยาบาลส่งเสริมสุขภาพตำบล (ประเทศไทย) เลขที่ ๑๕ หมู่ ๕ ต.มาเคียน
อำเภอเมืองนครศรีธรรมราช จังหวัดนครศรีธรรมราช โทร. ๐๘ ๕๗๗๖ ๒๑๐๘

ที่ ข.รพ.สต. ๑๔ / ๒๕๖๖

๒๒ มีนาคม ๒๕๖๕

เรื่อง ขออนุญาตเข้าร่วมสังเกตการณ์และให้ข้อมูลประกอบการประชุมหรือของสมาชิกผู้ฝึกงาน
รองนายกรัฐมนตรี (นายวิษณุ เครืองาม)

ตามที่ท่านรองนายกรัฐมนตรี (นายวิษณุ เครืองาม) ประธานคณะกรรมการการกระจายอำนาจการถ่ายโอนภารกิจจากส่วนท้องถิ่น (กทอ.) ได้มีประชุมชี้แจงหรือของสมาชิกผู้ฝึกงาน ประเด็นการถ่ายโอนภารกิจของโรงพยาบาลส่งเสริมสุขภาพตำบล (รพ.สต.) ให้ อบจ. และโรงพยาบาลส่งเสริมสุขภาพตำบล ให้บริการส่วนจังหวัด โดยเชิญกระทรวงสาธารณสุข กรมส่งเสริมการปกครองท้องถิ่น สำนักส่งเสริมประมาศ ผู้แทน ก.ก.ส. และสำนักงาน กทอ. ร่วมประชุมในวันศุกร์ ที่ ๒๕ มีนาคม ๒๕๖๕ ณ ห้องประชุม ๑๑๕ ชั้น ๑ อาคารสำนักงานปลัดสำนักนายกรัฐมนตรี ทำเนียบรัฐบาล

LINE TODAY : ตัวต่อ 8 : thaich8news : thaich8_news



แนวทางการดำเนินการถ่ายโอนภารกิจ
สถานีนามียเฉลิมพระเกียรติ ๖๐ พรรษา นวมินทราชินี
และโรงพยาบาลส่งเสริมสุขภาพตำบล
ให้แก่องค์การบริหารส่วนจังหวัด

สำนักงานคณะกรรมการการกระจายอำนาจให้แก่องค์กรปกครองส่วนท้องถิ่น
สำนักงานปลัดสำนักนายกรัฐมนตรี

เตรียมพิจารณาความพร้อม
ถ่ายโอน 4,000 รพ.สต. ให้ อบจ. 50 แห่ง

เพื่อให้การดำเนินการถ่ายโอนภารกิจสถานีนามียเฉลิมพระเกียรติ ๖๐ พรรษา นวมินทราชินี และโรงพยาบาลส่งเสริมสุขภาพตำบลให้แก่องค์การบริหารส่วนจังหวัดเป็นไปอย่างมีประสิทธิภาพ และตอบสนองความต้องการด้านสุขภาพของประชาชนในท้องถิ่นได้อย่างแท้จริง

อาศัยอำนาจตามความในมาตรา ๑๒ (๔) และ (๕) และมาตรา ๑๑ (๒๑) แห่งพระราชบัญญัติกำหนดแผนและขั้นตอนการกระจายอำนาจให้แก่องค์กรปกครองส่วนท้องถิ่น พ.ศ. ๒๕๔๖ คณะกรรมการการกระจายอำนาจให้แก่องค์กรปกครองส่วนท้องถิ่น ในการประชุมครั้งที่ ๒/๒๕๖๔ เมื่อวันที่ ๘ กันยายน ๒๕๖๔ ได้มีมติเห็นชอบประกาศกำหนดหลักเกณฑ์และขั้นตอนการถ่ายโอนภารกิจสถานีนามียเฉลิมพระเกียรติ ๖๐ พรรษา นวมินทราชินี และโรงพยาบาลส่งเสริมสุขภาพตำบลให้แก่องค์การบริหารส่วนจังหวัด ดังต่อไปนี้

สิ่งที่ควรรู้เรื่องของอบจ.



1. เป็นการปกครองส่วนท้องถิ่นตั้งแต่ ๒๔๗๖ ปรับบทบาทสุดท้ายตาม พระราชบัญญัติ องค์การบริหารส่วนจังหวัด พ.ศ. ๒๕๔๐
2. องค์การบริหารส่วนจังหวัดมีหน้าที่พัฒนาจังหวัด ทั้งด้านเศรษฐกิจ สังคม การศึกษา สาธารณสุข การอาชีพ สาธารณูปโภคต่าง ๆ เช่น
 1. จัดสร้างระบบสาธารณูปโภคที่เทศบาลและ อบต. ทำไม่ได้ เพราะขาดงบประมาณ เช่น สร้างบ่อบำบัดน้ำเสีย
 2. จัดทำโครงการที่เกี่ยวข้องทั้งเทศบาลและ อบต. เช่น การก่อสร้างถนนสายหลัก
 3. การป้องกันและบรรเทาสาธารณภัย เช่น จัดรถบรรทุกน้ำ ช่วยเหลือพื้นที่แห้งแล้ง
 4. การใช้ที่ดินเพื่อประโยชน์ของท้องถิ่น เช่น จัดให้มีสถานที่พักผ่อน สวนสาธารณะ
 5. การบำรุงรักษาทรัพยากรธรรมชาติและสิ่งแวดล้อม รวมทั้งจารีตประเพณีและวัฒนธรรมท้องถิ่น
3. อบจ.ไม่มีพื้นที่และประชากร ประชากรสังกัดและดูแลโดยเทศบาลและอบต
4. ๑ องค์การ ๒ ระบบ คือระบบบริหารนโยบายที่มาจาก การเลือกตั้ง และระบบปฏิบัติราชการที่มาจากข้าราชการประจำ
5. เป็นหน่วยงานที่มีงบประมาณสูง มีที่ดิน และสินทรัพย์เดิมจำนวนมากและตามงบประมาณที่จัดสร้างขึ้นใหม่
6. ถูกควบคุมจำนวนบุคลากร ไม่เกิน ร้อยละ ๔๐ ของงบประมาณอบจ.
7. ถูกกำกับตรวจสอบเข้มข้น จากสตง. การดำเนินการสิ่งใหม่บางอบจ.ทำได้ยากและล่าช้า
8. ขาดผู้เชี่ยวชาญ และหน่วยวิจัยพัฒนาระบบงาน ใช้วิธีจัดจ้างเอกชนดำเนินการแทน
9. หลังถ่ายโอน sw.สต.ทำให้อบจ.มีหน่วยงาน ประชากรและพื้นที่ด้านสุขภาพในระดับตำบล

PHUKET HEALTH SANDBOX



**“เมืองแห่งความผูกพันผู้คน
สู่สุขภาพโลก”**

ยุทธศาสตร์เมืองสุขภาพเพื่อภูเก็ตยั่งยืน

นพ.บัญชา ค้าของ

ที่ปรึกษานายกอบจ.ภูเก็ต

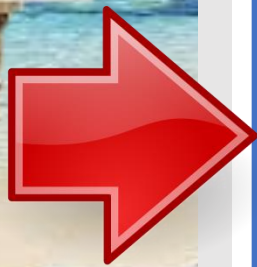
ที่ปรึกษาพวจ.ภูเก็ต

เอกสารที่ปรึกษาเมืองสุขภาพภูเก็ต



ผู้ว่าราชการจังหวัดภูเก็ต ประกาศ โครงสร้างเศรษฐกิจภูเก็ตใหม่

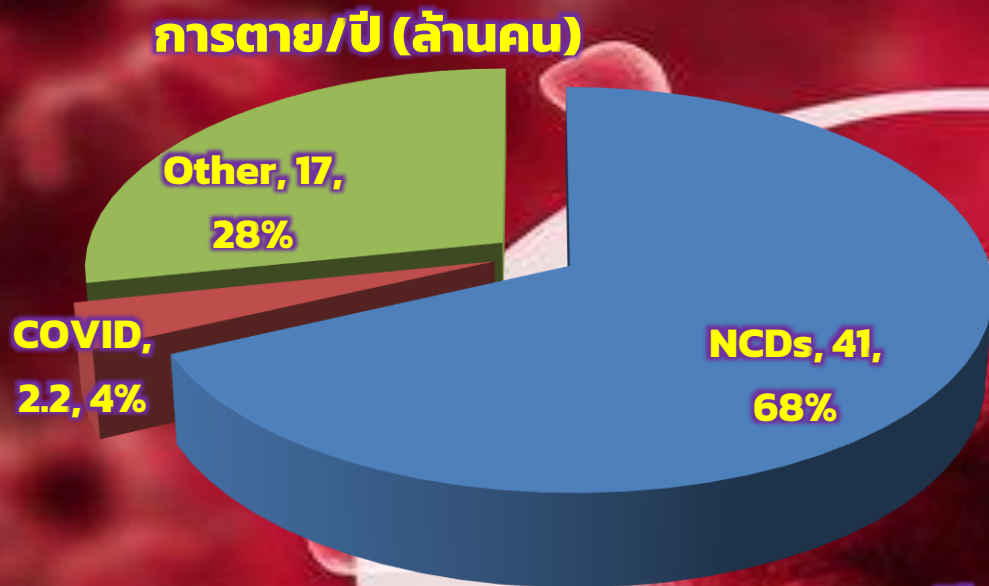
10 Blue Prints เสาเศรษฐกิจ



- G** Gastronomy
- E** Education Hub
- M** Marina Hub
- M** Medical Hub
- M** MICE City
- S** Sport Tourism
- S** Smart City
- T** Tuna Hub
- T** Tourism
- F** Fusion Farm

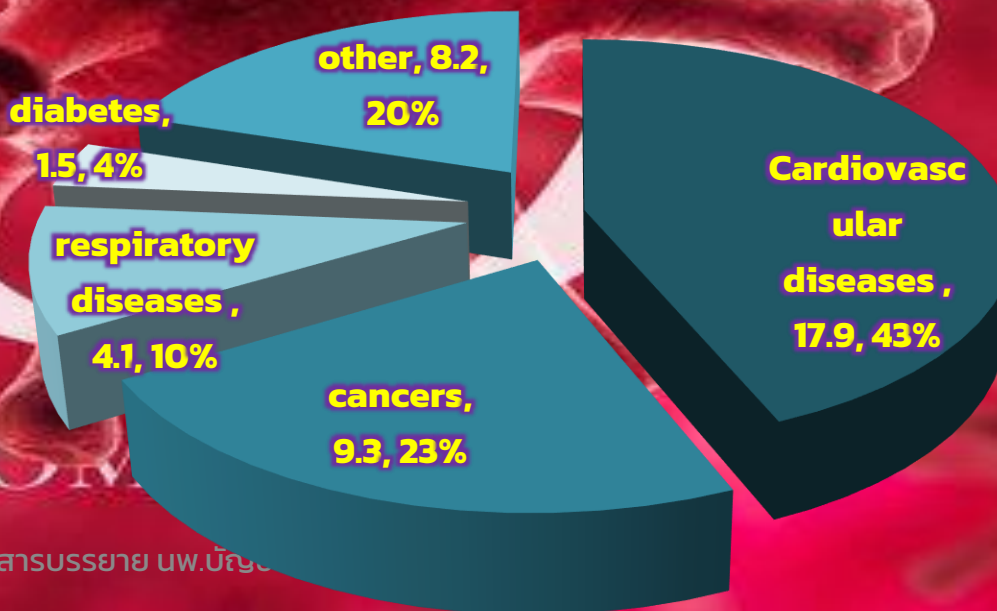
3 ยุทธศาสตร์ฐานสังคมแห่งจอร์โจ จัน เจ็บ

ปัจจัยเสี่ยงเบอร์ 1 สุขภาพของโลก ตรงกับภูเกิด



NCDs สาเหตุหลักของการตายคนทั้งโลกและคนไทย เป็นปัญหาร่วมทุกท้องถิ่น แก้ใหญ่ จึงต้องแก้ด้วยกัน

Global NCD Deaths /Year (million)



การศึกษา 80 ปี ค้นหาปัจจัยอายุยืนของโลก

The Longevity Project: Surprising Discoveries for Health and Long Life from the Landmark Eight-Decade Study

**ปัจจัยส่งเสริม
อายุยืนยาว
ลดฆ่าตัวตาย
ฆ่าพ่อฆ่าแม่**

Robert Waldinger , George Vaillant,
psychiatrist at [Massachusetts General Hospital](#)
and a professor of psychiatry at [Harvard Medical School.](#)

**หลักสำคัญสู่สุขภาพดี
อายุยืนยาว
ความผูกพันในครอบครัว
ปฏิสัมพันธ์กับผู้คนในชุมชน**

**ขาดกรรมอันเนื่อง
การขาดปฏิสัมพันธ์
รุนแรงพอกับติดบุหรี่หรือติด
เหล้า**

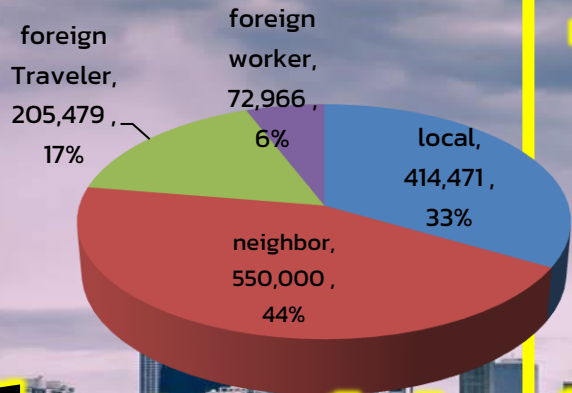


บทสรุปที่ท้าทาย

“เราจะจัดการการระบาดและภาวะสูงวัย
ของประชากรโลก
เป็นโอกาสทั้งสุขภาพและอาชีพได้อย่างไร”



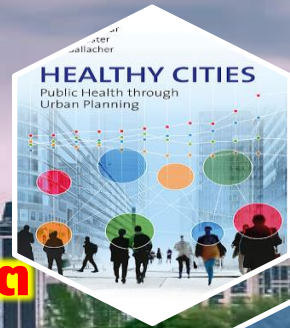
PHUKET HEALTH SANDBOX : NEW PRINCIPLES :



1. นิยามใหม่: พลเมืองโลกภูเก็ต
1,200,000 คน

ภาคบริการมั่นคงทันสมัย
ศูนย์บริหารจัดการร่วม
กก. สุขภาพกลุ่มและจังหวัด

จุดขายใหม่: เมืองสุขภาพดีอายุยืนยาว

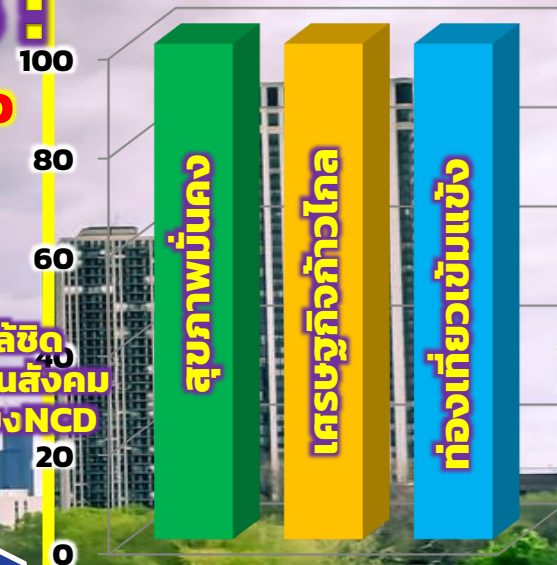


ผูกพันคนใกล้ชิด
ผูกพันผู้คนในสังคม
ลดความเสี่ยงNCD



สถาบันวิจัยพัฒนา รูปแบบ
ธุรกิจท่องเที่ยวเชิงสุขภาพ
เครือข่ายบริการอันดามัน

2. ระบบสุขภาพใหม่: เมืองแห่งความผูกพันผู้คนสู่สุขภาพโลก



3. เป้าหมายใหม่: เมืองท่องเที่ยวที่มั่นคงและสมดุล

ผังกำหนดบทบาทหน่วยงานภูเก็ต ตามยุทธศาสตร์สุขภาพ 4ข.

Blueprint :Phuket Health Sandbox

vision : City of citizen relation to world health

ยุทธศาสตร์เพื่อการเข้าถึงสุข

ภาวะ : **อบต. เทศบาล อบจ.**

- ❑ ยกระดับบริการสุขภาพในบุคคล/ชุมชน/หมู่บ้านโดย อบต./เทศบาล
- ❑ พัฒนาศักยภาพรพ.สต.ที่ถ่ายโอนให้ อบจ.ภูเก็ต
- ❑ ยกระดับ รพ.อบจ.ภูเก็ต เชื่อมบริการปฐมภูมิ ทุติยภูมิ และตติยภูมิ +เอกชน+รัฐ)

กก.นโยบายสุขภาพจ.ภูเก็ต

ศูนย์บริหารยุทธศาสตร์

Phuket Health Sandbox

วางแผนยุทธศาสตร์

บริหารแผนยุทธศาสตร์

ประเมินผลแผนยุทธศาสตร์

ยุทธศาสตร์เพื่อการแข่งขัน

ท่องเที่ยวเชิงสุขภาพ: **รพ.วชิระ และภาคเอกชน**

- ❑ ศูนย์การแพทย์และสาธารณสุขนานาชาติ (Medical plaza)
- ❑ ศูนย์อภิบาลผู้สูงอายุ
- ❑ ศูนย์ใจรักษ์
- ❑ ศูนย์เวชศาสตร์ฟื้นฟูและชะลอวัยครบวงจร

Mission 3-Smarts : Smart Citizen +Smart City + Smart Governance

ยุทธศาสตร์เพื่อความเข้มขัน

มาตรฐานและคุณภาพบริการ : **สสจ.**

รพ.รัฐ เอกชน

- ❑ บริหารจัดการระบบสุขภาพ ระบบบริการสุขภาพ การสาธารณสุข และการบริหารจัดการ
- ❑ ยกระดับบริการสุขภาพ อ.เมือง อ.กลาง และ อ.กะทู้
- ❑ การบริหารกฎหมายและการกำกับมาตรฐาน

เชื่อมโยงภารกิจและงบประมาณ

หน่วยงานรัฐ ท้องถิ่น เอกชน

- ❑ โรงพยาบาลออนไลน์ สร้างความรอบรู้และกิจกรรมสุขภาพ 1.2 ล้านห้อง
- ❑ บริหารจัดการเมืองที่เอื้อต่อสุขภาพ (3อ. 2ส.) ประชาชนและนักท่องเที่ยวเข้าร่วม Campaign
- ❑ สถานีสุขภาพใกล้บ้าน 157 ชุมชน
- ❑ โรงพยาบาลองค์รวม สมาร์ท รพ.สต. 21 แห่ง SWช.4 แห่ง SWศ 1 แห่ง
- ❑ ศูนย์ Any Care Center

ยุทธศาสตร์ เพื่อความเข้มแข็ง

บุคลากร: **ม.สงขลานครินทร์**

- ❑ วิทยาลัยสุขภาพนานาชาติ ผลิตแพทย์และกำลังคนด้านสุขภาพ วิจัยรูปแบบแก้ปัญหาสุขภาพประชากร
- ❑ โรงพยาบาล มอ. ภูเก็ต บริการ Excellence center
- ❑ ศูนย์ทันตกรรมดิจิทัล

ปัญหา ทางแก้ รูปแบบสุขภาพภูเกิดแผน และเป้าหมายเชิงยุทธศาสตร์ร่วม

157

สถานี
สุขภาพ
ชุมชน

อบต.เทศบาล 18 หน่วย

ปชช.เข้าไม่ถึงบริการสุขภาพ ท้องถิ่นขาดรูปแบบดูแล

จัดบริการให้ครอบคลุมด้วยรูปแบบที่เหมาะสมกับศักยภาพท้องถิ่น

- สถานีสุขภาพชุมชน/หมู่บ้าน บริการด้วยเทคโนโลยี ไม่มีหมอแต่เชื่อมหมอได้

21

SW.สต.

SW.ปจวม.

อบจ.ภูเกิด

SWสต. หนักทั้งงานชุมชนและงานบริการ แต่ขาดศรัทธา

เชื่อมโยงสนับสนุนงานคัดกรอง ส่งเสริม ป้องกันในชุมชน ให้ท้องถิ่น

- SW.ปจวมภูมิยุคใหม่เวลาเนสครบวงจรพร้อมบริการพ.นอกที่มีแพทย์

8

SWช.

SWน./ศ.

SW.กลาง SW.ป่าตอง SW.ฉลอง SW.อบจ.+SW.เอกชน

พ.นอกถิ่น ต้นทุนสูงเสียงถูกฟ้อง ผู้ป่วยในว่าง

เชื่อมโยงสนับสนุนSW.ปจวมภูมิ และสถานีสุขภาพชุมชน/หมู่บ้าน

- โรงพยาบาลทั่วไปบริการพ.มาตรฐานหมอเฉพาะทางสาขาหลัก

2

SWศ.

สถาบัน

SW.วชิระ/ม.สงขลานครินทร์

ผู้ป่วยนอก-ใน ล้น ประชาชนรอนานเข้าไม่ถึงบริการคุณภาพ

เชื่อมโยงหน่วยบริการระดับอำเภอ สนับสนุนผลิตแพทย์เพื่อSW.ปจวมภูมิ

- สถาบันศูนย์การแพทย์ศักยภาพสูงโดยแพทย์สาขาเชี่ยวชาญเฉพาะด้าน



ระบบสุขภาพโดยอบจ.ภูเก็ต

1. sw.อบจ.ภูเก็ต หลังถ่ายโอนปชช.ทั่วเกาะสามารถเข้าบริการได้ (หากย้ายสิทธิ์)

2. พร้อมยกระดับบริการรพ.สต.

1. มีแพทย์และระบบบริการมาตรฐานตามพรบ.ปจวมภูมิฯครอบคลุมเต็มพื้นที่
2. เชื่อมโยงการสนับสนุนบริการและรับส่งต่อของรพ.สต.โดย sw.อบจ.ภูเก็ต

3. พร้อมจัดทำแผนและงบประมาณพัฒนาระบบสุขภาพปจวมภูมิ:

- 1) แผนขับเคลื่อนศูนย์บริการสร้างเสริมสุขภาพเวลเนสครบวงจร
- 2) แผนงบลงทุนสนับสนุนอาคาร สถานที่ เทคโนโลยี ครุภัณฑ์ทางการแพทย์

4. พร้อมรองรับการเชื่อมโยงบริการกับ รพช รพศ หรือเอกชน



จำแนกนโยบายด้านสุขภาพ

นายเรวัต อารีรอบ นายกอบจ.ภูเก็ต

- ผู้ด้อยโอกาสเข้าถึงบริการสุขภาพ (การตรวจสุขภาพ)
- คนภูเก็ตมีสมรรถนะดูแลสุขภาพ : ได้รับความรู้ มีพฤติกรรม (การออกกำลังกาย)
- สนับสนุนอสม.ส่งเสริมสุขภาพปชช.

- ปรับปรุงบริการในรพ.
- ให้ความรู้หญิงมีครรภ์
- ร่วมมือภาคีสาธารณสุขสร้างหลักประกันสุขภาพกลุ่มด้อยโอกาส



- ด้านป้องกัน
- ปชช.รอบรู้ป้องกันโรค
- ภาศึเครือข่ายในชุมชนป้องกันควบคุมโรค
- สนับสนุนตรวจสุขภาพทุกกลุ่มทุกวัย

- หมอเยี่ยมบ้าน
- (เพิ่ม)อาสาสมัคร

สังเคราะห์แผนตามนโยบายสุขภาพ ๔+๑

1. ประชาชนมีสมรรถนะด้านสุขภาพ ในการส่งเสริมสุขภาพและป้องกันโรค
2. ประชาชน ผู้ด้อยโอกาส สูงอายุ พิการมีหลักประกัน เข้าถึงบริการสุขภาพ
3. อสม.และภาคีเครือข่ายในชุมชนขับเคลื่อนการส่งเสริมสุขภาพป้องกันโรค
4. พัฒนาการบริการด้านรักษาพยาบาล
5. (เพิ่ม+๑) ยกสมรรถนะกองสาธารณสุขและเครือข่ายบริหารระบบสุขภาพจังหวัด ประกอบด้วย
 1. โครงการ Future of life สร้างและขับเคลื่อนระบบข้อมูล ระบบเครือข่ายขับเคลื่อนสุขภาพ ระบบบริการสุขภาพ
 2. โครงการจัดทำยุทธศาสตร์และบริหารแผนสุขภาพจังหวัดภูเก็ต พร้อมการศึกษาดูงาน
 3. โครงการภายใต้งบประมาณสนับสนุนทางการแพทย์ ของสปสช.

Smart Health Care โดยองค์การบริหารส่วนจังหวัดภูเก็ต



ศูนย์สูงอายุ
อบจ.กาญจนบุรี



บริหารรพ.สต.
อบจ.สุพรรณบุรี



ศูนย์การแพทย์
เทศบาลบึงยี่โถ



ศูนย์พัฒนาฯสูงอายุ
เทศบาลเมืองชุมพร



บริหารรพ.สต.
อบจ.สุราษฎร์ธานี

ระบบสุขภาพบุคคล

ระบบสุขภาพชุมชน

รพ.สต.

รพ.อบจ.

อบจ.

Phuket Smart
Citizen



Digital Health
Station



Smart
Wellness
Center



Modernized
hospital



New Public
Management
PPAO



๑.รูปแบบจากงาน

๒.โครงสร้างระบบสุขภาพ

๓.รูปแบบในอนาคต

โรงพยาบาลประจำตัวออนไลน์

Phuket Smart Health Care

SMART CITIZEN DIGITAL PLATFORM รอบรู้ สุขภาพดี ชีวิตยืนยาว

สมัครพลเมืองภูเก็ต > รอบรู้สุขภาพออนไลน์ > รับแอดัมสุขภาพ

HP1: ข้อมูล < เข้าถึง > ความรู้
1.ระบบจัดการข้อมูลสุขภาพประจำตัว
2.ข้อมูลและความรู้ด้านสุขภาพ
3.สิทธิประโยชน์จากรัฐ & จากแอดัมสุขภาพ
สมัครพลเมือง

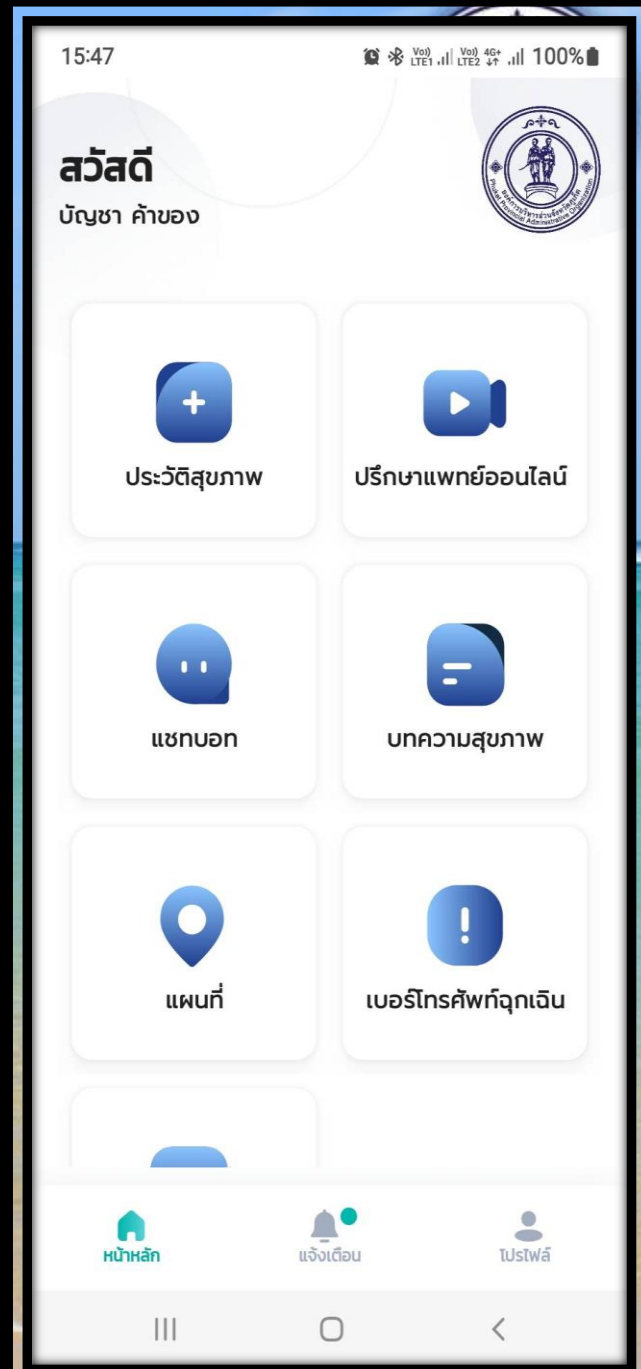
HP2: ความเสี่ยง < เข้าใจ > ปัญหา
1.ข้อมูลตรวจสุขภาพ
2.เครื่องมือคัดกรอง
3.โปรแกรมประเมินความเสี่ยง
ประเมินสุขภาพ

HP3: ปรับพฤติกรรม > ออกกำลังกาย
1.แบบพฤติกรรมบนออนไลน์ 3 อ.
2.กิจกรรมชุมชนเพื่อสุขภาพ 3 อ.
3.ระบบรักษาทางไกล ส่งต่อ
กิจกรรมชุมชน

ประชาชนได้อะไร

- 1.แจ้งข้อมูลข่าวจริง เตือนภัยสุขภาพเป็นทางการ ในพื้นที่ภูเก็ต
- 2.เข้าถึงบริการ เข้าใจปัญหาสุขภาพ ปรับพฤติกรรมตนเอง รับแอดัมสุขภาพ
- 3.ปรึกษาแพทย์ทางไกล นัดหมายแพทย์ จัดการส่งต่อเครือข่ายรพ.

ถ่ายภาพโดยนาง : Bancha Kakhong



สถานีสุขภาพชุมชน



DIGITAL HEALTH POST 157 ชุมชน



สุขภาพโดยอบจ : Bancha Kakhong





เข้าไปรับอุปกรณ์ที่บ้านผู้ป่วย

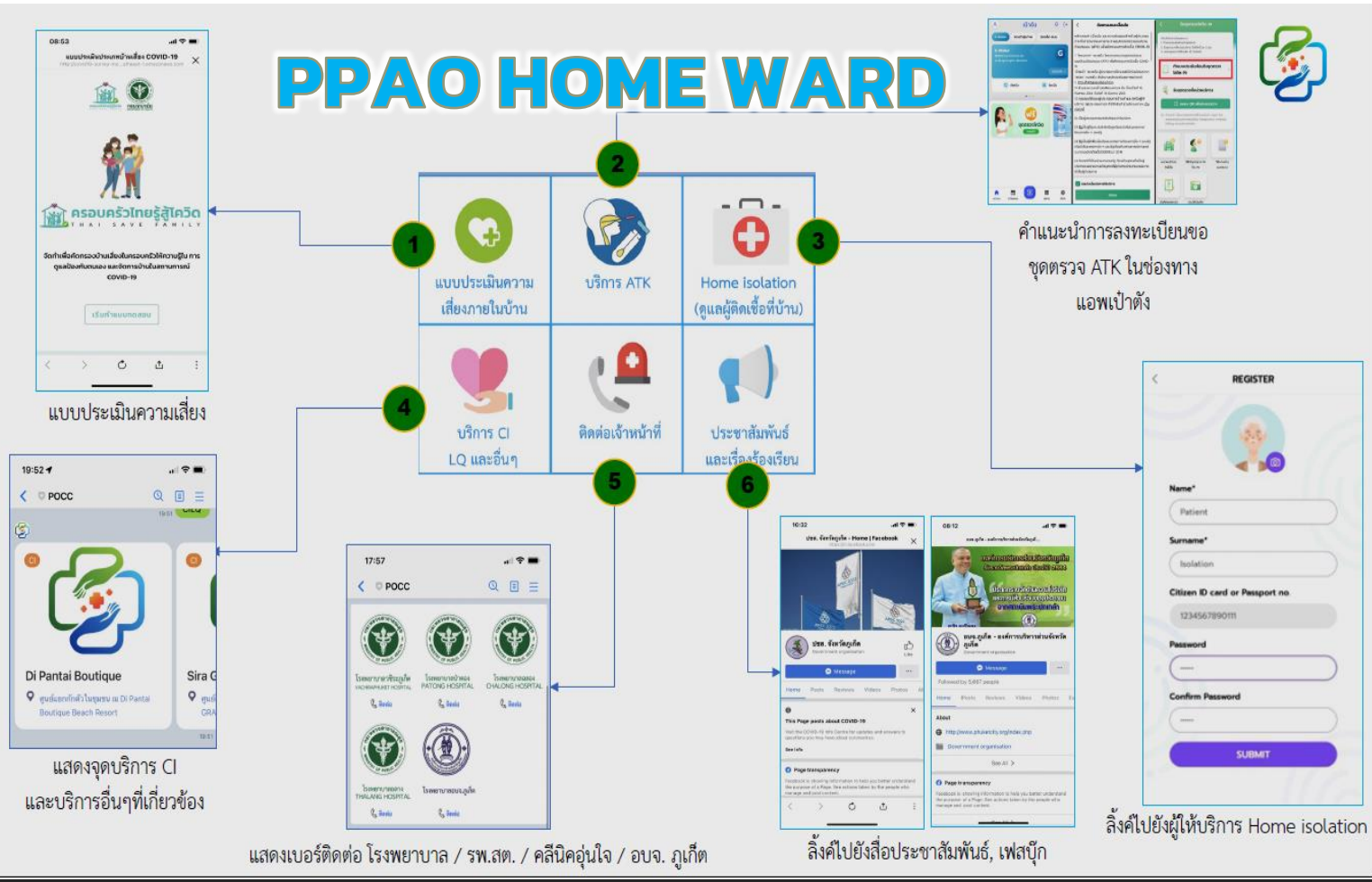


ทำความสะอาดและฆ่าเชื้ออุปกรณ์



เพิ่มอุปกรณ์สำหรับเคสใหม่

PPAO HOME WARD



แบบประเมินความเสี่ยง



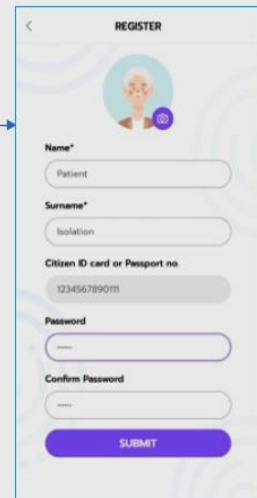
แสดงจุดบริการ CI และบริการอื่นๆที่เกี่ยวข้อง



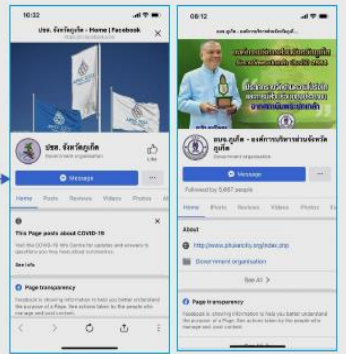
แสดงเบอร์ติดต่อ โรงพยาบาล / รพ.สต. / คลินิกούνใจ / อบจ.ภูเก็ต



คำแนะนำการลงทะเบียนขอชุดตรวจ ATK ในช่องทางแอปเป้าตัง



ลิงค์ไปยังผู้ให้บริการ Home isolation



ลิงค์ไปยังสื่อประชาสัมพันธ์, เฟสบุ๊ก



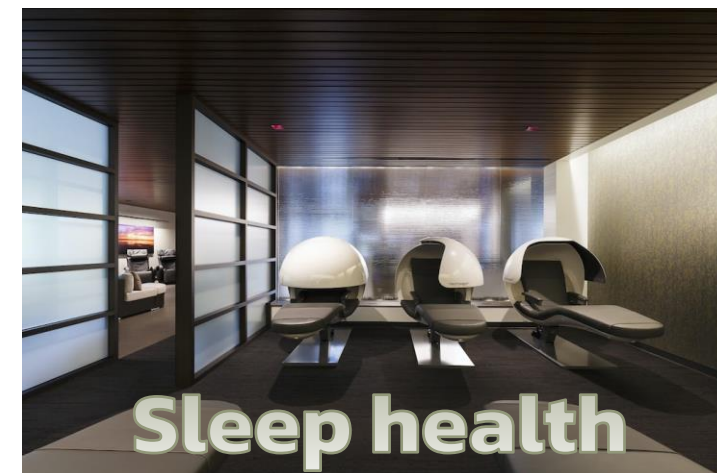
แนวทางการพัฒนา รพ.สต. ยุคอบจ. "เล็ก เลิศ หลู นำดู นำใช้"



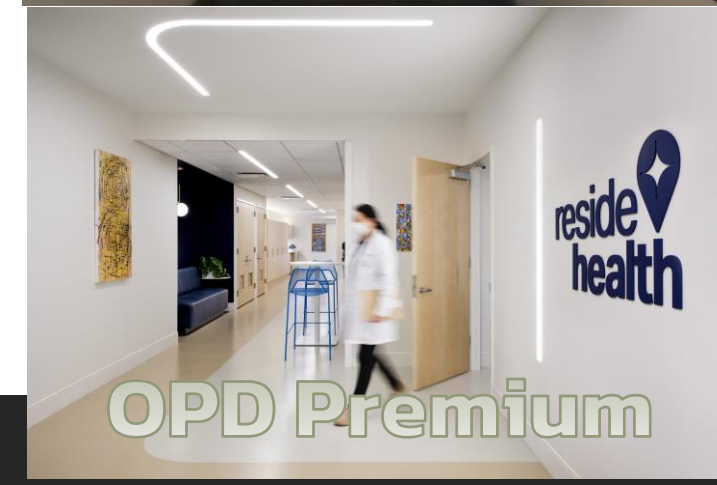
Modernized Smart Wellness Center



Rehab & Fitness

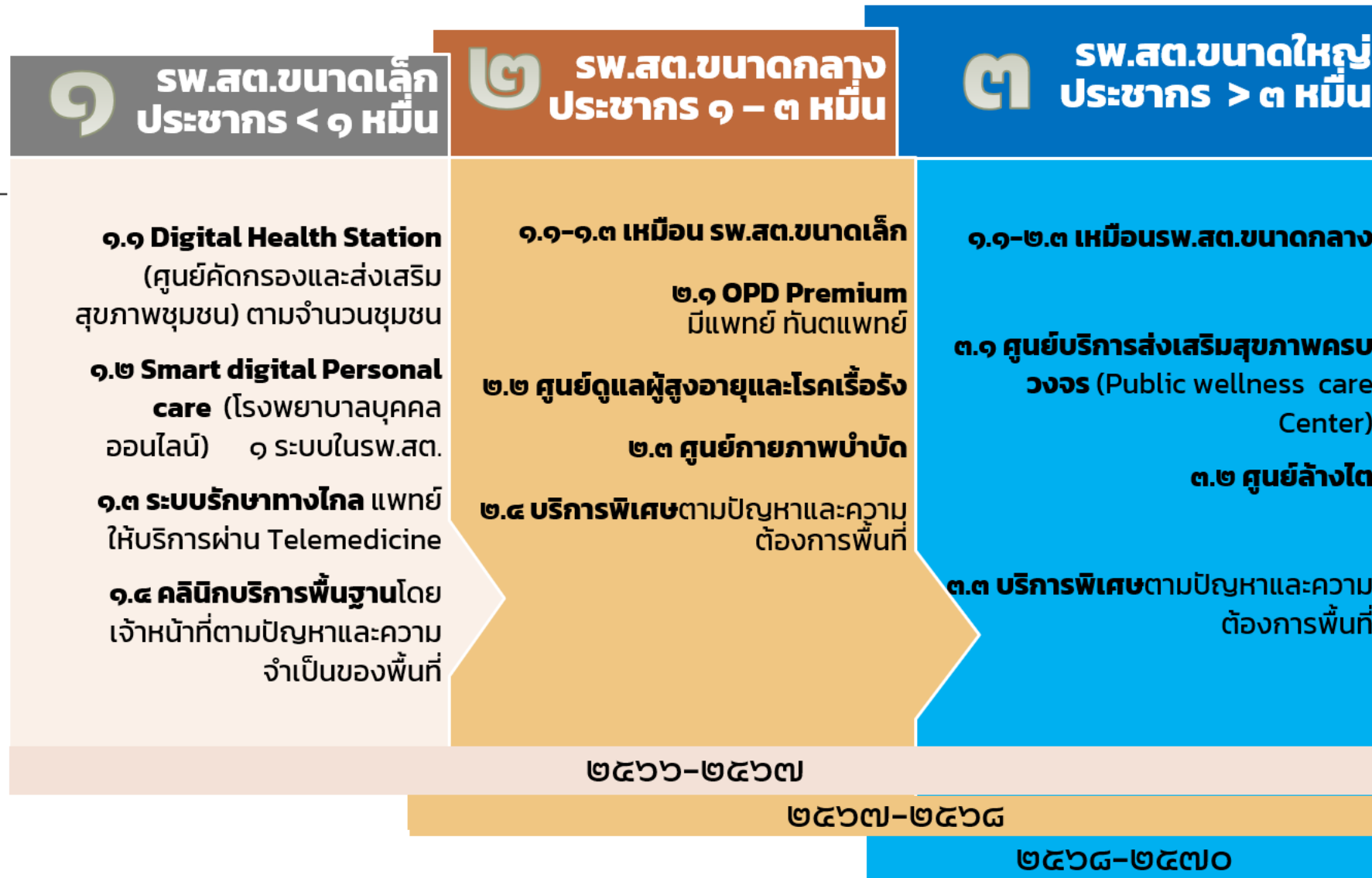


Sleep health



OPD Premium

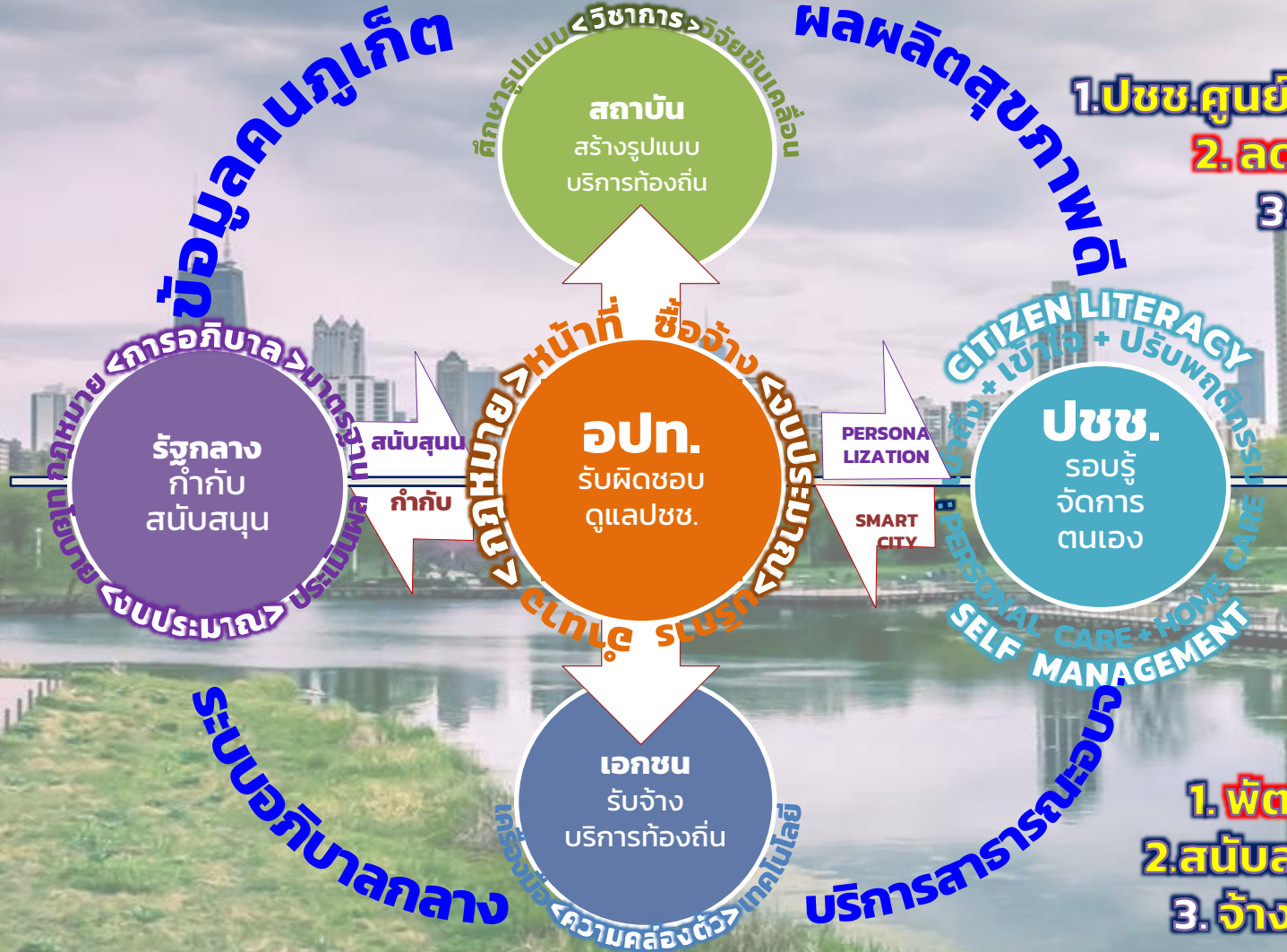
Modernized Smart Wellness Center by PPAO



โอกาสกระจายอำนาจ

หลักการ

1. ประชาชนศูนย์กลางรอบรู้รายบุคคล
2. ลดงบประมาณส่วนกลาง
3. มอบอำนาจให้ท้องถิ่น



วิธีการ

1. พัฒนาสมรรถนะท้องถิ่น
2. สนับสนุนความรู้ เทคโนโลยี
3. จ้างเหมาเอกชนให้บริการ

เป้าหมายชาติ

SMART CITIZEN

พลสัมฤทธิ์ชาติ

เป้าหมายกระทรวง

HALE

พลสัมฤทธิ์ท.

สุขภาพดีอายุยืนยาว=VITALITY-DALY

เป้าหมายกรม

พฤติกรรมสุขภาพที่พึงประสงค์ =NU+ACT+DENT+RH+HYG+ENV 66 KEY MESSAGES

พลพลิต



แผนบูรณาการพื้นที่ 1 แผนปฏิบัติการประชาชนรอบรู้และจัดการปัจจัยแวดล้อมด้านสุขภาพด้วยเทคโนโลยีดิจิทัล



แผนปฏิบัติการทอง/สำนัก/ตอ. ขับเคลื่อนกลยุทธ์สุขภาพและปัจจัยแวดล้อมที่เอื้อต่อสุขภาพ=A2IM

แผนงบประมาณด้านส่งเสริมสุขภาพและอนามัยสิ่งแวดล้อม

แผนด้านสุขภาพเชื่อมโยงแผนระดับต่างๆ ตามแนวทางสุขภาพดี

แผนบูรณาการพื้นที่

แผนกรมอนามัย ขาลง

แผนปฏิบัติการ ฟังทขึ้น

แผนกรมอนามัย ขาขึ้น

คุณแพ็คเกจฟอร์มส่วนกลางสนับสนุนพื้นที่ดูแลปชช. ด้วยปลายนิ้ว

SCAN QR CODE



นายณรงค์ วุ่นชีว์
ผู้ว่าราชการจังหวัดภูเก็ต

- ปักหมุด LOCATION
- ถ่ายภาพปัญหาที่แจ้ง
- แจ้งรายละเอียด

ชื่อสลากดิจิทัล* **80 บาท** ได้แล้ววันนี้

สลากกินแบ่งรัฐบาล	งวดที่ 24	ชุดที่ 05
99 ลอตโต้		
สลากกินแบ่งรัฐบาล	งวดที่ 24	ชุดที่ 05
ถูกรางวัล		

Health Wallet ของดีที่ (ซ่อน) อยู่ในแอปฯ เป๋าตัง

วิธีจ่ายค่าน้ำ ค่าไฟฟ้า ด้วยแอป "เป๋าตัง"

พันธมิตร วอลเล็ต สมบ. เก็บเงินยาวแบบไม่เสีย

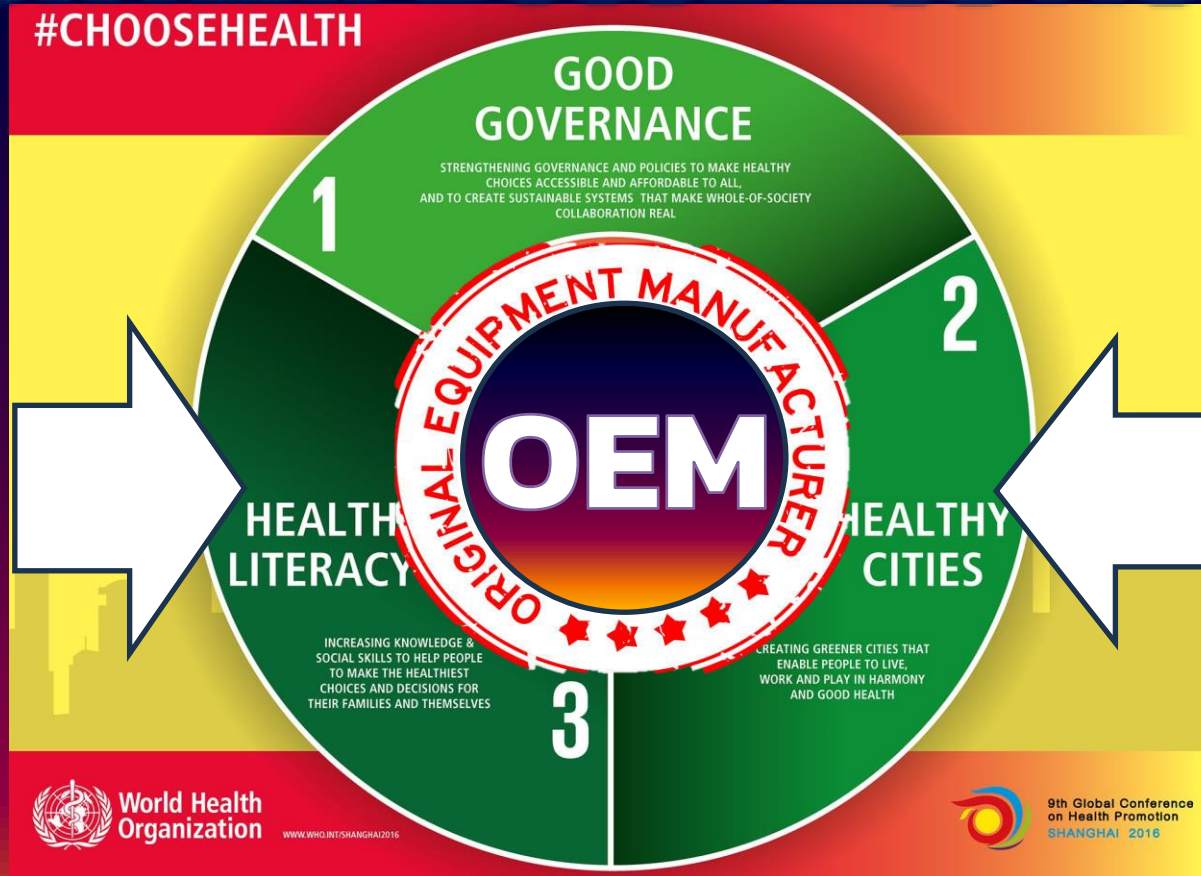


สำสุข ชัวร์

ท่านอนที่พ่อแม่ต้องรู้ สำหรับเด็กขวบปีแรก

ข้อเสนอ

DOH NEW BUSSINESS MODEL



HEALTH PROMOTION RE-BRAND

กรมอนามัย
DEPARTMENT OF HEALTH



HEALTH PROMOTION CO-BRAND

องค์การบริหารส่วนจังหวัด



WWW.WHO.INT/SHANGHAI2016



9th Global Conference on Health Promotion SHANGHAI 2016

HEALTH PROMOTION PRODUCTS & SERVICES



HEALTH PROMOTION PRODUCTS & SERVICES



OEM

(Original Equipment Manufacturer)

คืออะไร?

ผู้รับจ้างหรือโรงงานผลิตสินค้าตามแบบที่ลูกค้ากำหนดให้กับบริษัทที่จะนำไปขายในแบรนด์ตัวเอง

ข้อดี

- 👍 ลดต้นทุนในการผลิต
- 👍 เจ้าของแบรนด์ไม่ต้องมีเครื่องจักรหรือโรงงาน
- 👍 ผลิตสินค้าจำนวนน้อยๆ ได้

ODM

(Original Design Manufacturer)

ผู้รับจ้างหรือโรงงานออกแบบและผลิตสินค้าตั้งแต่เริ่มจนจบไปเสนอขายให้ลูกค้าที่มีแบรนด์แล้ว

- 👍 ไม่ต้องออกแบบเอง
- 👍 มีผู้เชี่ยวชาญให้คำปรึกษา
- 👍 สินค้าโดดเด่นถ้าเทียบในตลาด

OEM

(Original Brand Manufacturer)

แบรนด์ตั้งโรงงานเพื่อผลิตสินค้าของตัวเองออกมาจำหน่าย

- 👍 สินค้าเป็นเอกลักษณ์ไม่ซ้ำในตลาด
- 👍 กำหนดปริมาณสินค้าที่จะผลิตได้เอง
- 👍 ควบคุมราคาต้นทุนได้



แนวทางการทำงานร่วมกับท้องถิ่น



กองบูรณาการท้องถิ่น ระดับกรม



ฝ่ายขับเคลื่อนความร่วมมือท้องถิ่น ระดับศูนย์



กลไกการทำงานสร้างเสริมสุขภาพ ระดับจังหวัด



ทรัพยากรสุขภาพสนับสนุนท้องถิ่น



กิจกรรมเริ่มต้นในท้องถิ่น

Integration Maturity Model

by **celigo**



"BE SUCCESSFUL BY INTREGRATION"



THANK YOU