

Next step

การดูแลส่งเสริมสุขภาพ สตรีและเด็กปฐมวัย

โดย
นายแพทย์สุวรรณชัย วัฒนายิ่งเจริญชัย
อธิบดีกรมอนามัย

สัมมนาวิชาการอนามัยแม่และเด็ก ครั้งที่ 12 “ลูกเกิดรอด แม่ปลอดภัย ห่างไกลความพิการแต่กำเนิด”
วันที่ 1 มิถุนายน 2566 ณ โรงแรมทีเค.พาลาส แอนด์ คอนเวนชั่น กรุงเทพฯ





WHO :

A renewed focus for improving maternal and newborn health and well-being

**STEP
1**

**Prioritizing
quality of care
in maternal
health**

**STEP
2**

**Promoting
healthy
pregnancy
&
Making
childbirth
a positive
experience**

**STEP
3**

**Raising the
importance of
postnatal care**

**STEP
4**

**Ending
preventable
maternal
mortality
(EPMM)**

**STEP
5**

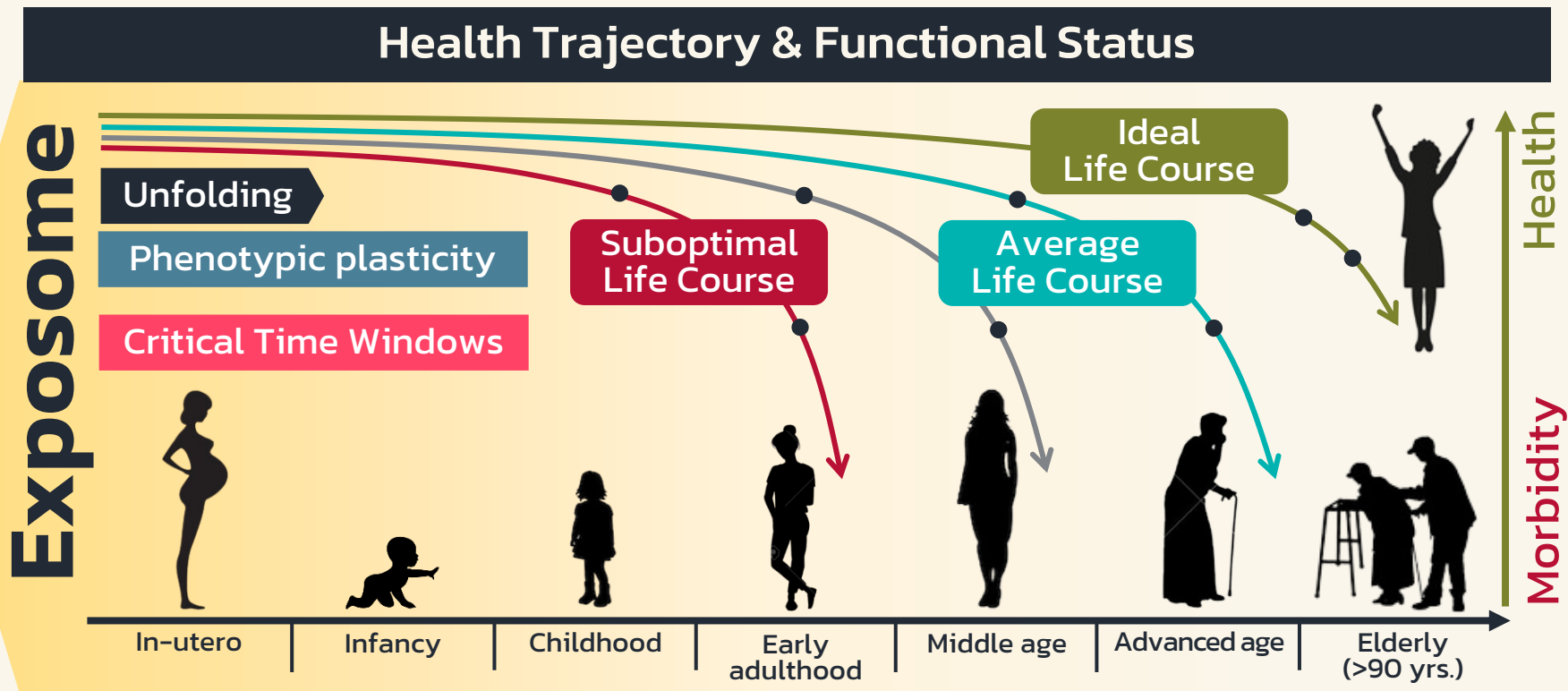
**Strengthening
health
systems and
communities**



Model of Life Course Approach for Health

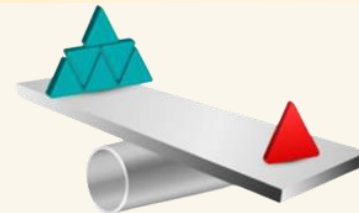


 **Genetics & Epigenetics**



Resilience & Reserve ↓

↑ Allostatic Load

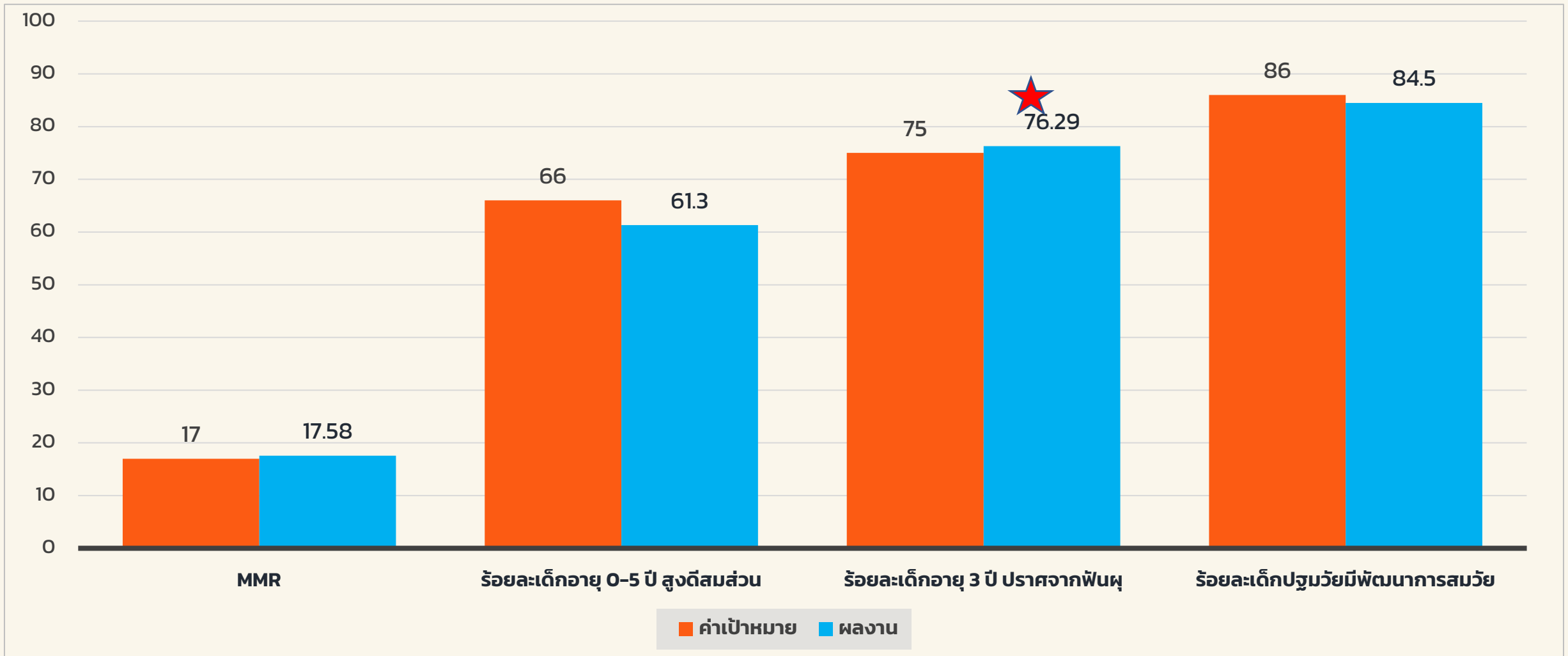


Premature Death/Limited Healthspan & Lifespan

Average to Ideal Healthspan & Lifespan



ผลการดำเนินงานตามเป้าหมายกลุ่มสตรีและเด็กปฐมวัย ปีงบประมาณ 2566 (ต.ค.65 – มี.ค.66)



GAP/LAG ในการส่งเสริมสุขภาพสตรีและเด็กปฐมวัย

ระบบบริการ



- ไม่สามารถส่งมอบบริการถึงแม่และเด็กได้อย่างมีคุณภาพและครอบคลุม

ระบบฐานข้อมูล



- ไม่ตอบสนองการดำเนินงานเชิงนโยบาย
- ขาดการเชื่อมโยงฐานข้อมูลแบบไร้รอยต่อกับหน่วยงานทั้งภายในและภายนอก

การบังคับใช้พรบ.นมผง



- ไม่สามารถบังคับใช้กฎหมายได้อย่างมีประสิทธิภาพ
- บุคลากรขาดทักษะในการขับเคลื่อนการบังคับใช้กฎหมาย

ความรู้ด้านสุขภาพ



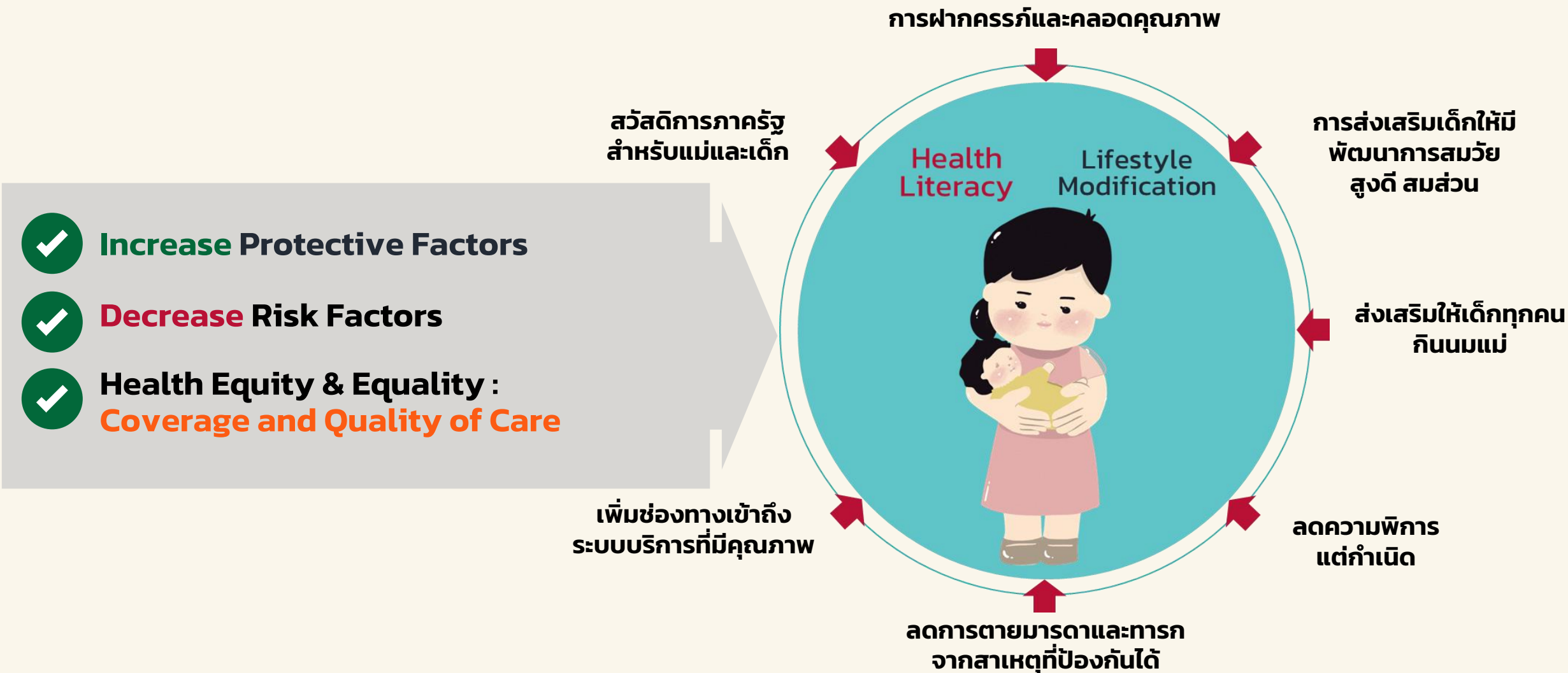
- การให้ความรู้แก่หญิงตั้งครรภ์ ครอบครัว และผู้ดูแลเด็กยังไม่เพียงพอที่จะสร้างความเชื่อมั่นจนเกิดทักษะในการดูแลสุขภาพ





กรมอนามัย
DEPARTMENT OF HEALTH

ความท้าทาย : การส่งเสริมสุขภาพสตรีและเด็กปฐมวัย



Next step : Health Promotion for Maternal and Child



Health Literacy

- parenting school
- PA Pregnant and Postpartum Women



Protective Factors & Risk Factors

- Early Detection & Early Intervention
- ขั้วเคลื่อน Contraception NCD



BUILT ENVIRONMENT

- สร้างชุมชนผลักดัน พรบ.นมผงสร้าง สิ่งแวดล้อมที่ สนับสนุนการเลี้ยง ลูกด้วยนมแม่
- ผลักดันสิทธิลา คลอดให้แก่แม่ จำนวน 180 วัน



HEALTHCARE

- Care plan pregnancy
- พัฒนาการให้บริการ โดยใช้ Digital platform



Health systems and communities

- การเข้าถึงบริการแม่ และเด็กในหน่วย บริการปฐมภูมิ
- การประสานความร่วมมือกับอปท.ในการค้นหาหญิง ตั้งครรภ์ในชุมชน เพื่อเข้าสู่ระบบ บริการฝากครรภ์



กรมอนามัย
DEPARTMENT OF HEALTH

THANK YOU

