

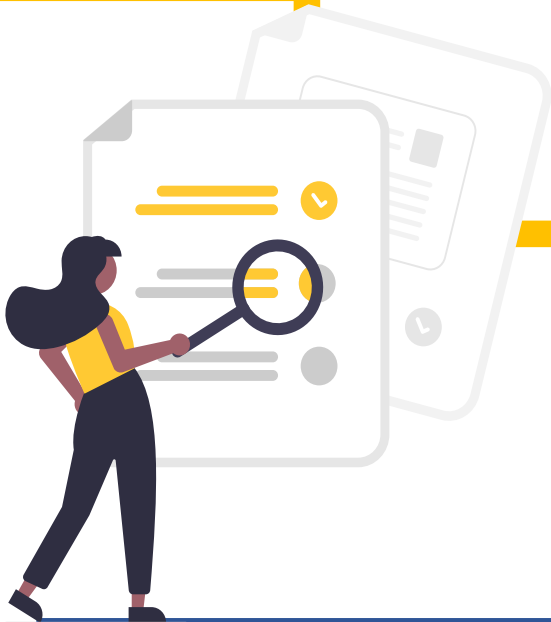


กรมอนามัย
DEPARTMENT OF HEALTH

รายงานความก้าวหน้าการบูรณาการ
งานส่งเสริมสุขภาพและอนามัยสิ่งแวดล้อม
ระหว่างองค์การบริหารส่วนจังหวัด
และกรมอนามัย



ประชุมกรมอนามัย ครั้งที่ 7 /2566
วันจันทร์ที่ 3 มีนาคม 2566



วัตถุประสงค์

ลงพื้นที่ศึกษาข้อมูล อบจ.
จำนวน 3 จังหวัด



อบจ. พิจิตร



อบจ. ภูเก็ต



อบจ. ระยอง

❖ เพื่อบูรณาการความร่วมมือระหว่าง อบจ. และ
กรมอนามัยในการขับเคลื่อนงานส่งเสริม
สุขภาพและอนามัยสิ่งแวดล้อม



1 ลงพื้นที่ศึกษาข้อมูล อบจ. พิจิตร เมื่อวันที่ 17 มี.ค. 2566

❑ สถานการณ์การถ่ายโอนฯ

- ปี 66 มีการถ่ายโอน sw.สต. จำนวน 68 แห่ง จากทั้งหมด 109 แห่ง คิดเป็น 62.39%
- ปี 67 จะมีการถ่ายโอนฯ เพิ่มเติม จำนวน 14 แห่ง

❑ การบริหารจัดการระหว่าง อบจ. และ sw.สต.

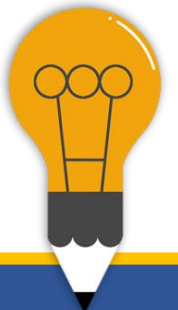
- นโยบาย: ส่งมอบบริการสุขภาพ เพื่อให้คนพิจิตร เข้าถึงบริการอย่างทั่วถึง เข้าใจ ปรับโฉมการบริการ
- เป้าหมาย: ส่งมอบคลินิกดี ๆ ที่หน้าบ้าน เฟส 1
- กำหนด KPI ที่ตอบสนองต่อประชาชนในพื้นที่จริง ๆ

❑ แผน อบจ. และความต้องการสนับสนุนจากกรมอนามัย

- พัฒนาศักยภาพ CG (อบจ เป็นเจ้าภาพ)
- การพัฒนาความเชี่ยวชาญ อสม. (Super อสม.)
- การจัดทำแผนพัฒนาสาธารณสุขมูลฐาน โดยให้ อสม. เป็น Key Man
- พัฒนา Platform ด้านสุขภาพของจังหวัด
- การสนับสนุนด้านวิชาการ และเป็นพื้นที่ต้นแบบ/ศึกษาวิจัย ใน sw.สต.

❑ โอกาสสำหรับกรมอนามัยในการขับเคลื่อนงาน

- พัฒนาศักยภาพและสนับสนุนงานด้านวิชาการให้กับ sw.สต. และ อสม.
- พัฒนาระบบ long term care/การอบรม CG และการลงทะเบียน CM/CG
- ผลักดันการใช้ Digital Health Book



2

ลงพื้นที่ อบจ. ภูเก็ต เมื่อวันที่ 20 มี.ค. 2566

❑ สถานการณ์การถ่ายโอนฯ

- ปี 66 มีการถ่ายโอน sw.สต. จำนวน 12 แห่ง จากทั้งหมด 21 แห่ง คิดเป็น 57.14%
- ปี 67 จะมีการถ่ายโอนฯ ครบทุกแห่ง

❑ การบริหารจัดการระหว่าง อบจ. และ sw.สต.

- ยึดหลักทำงานแบบ “โซว์ แชร์ เชื่อม”
- ให้ความสำคัญกับตัวชี้วัดที่มีค่าตอบแทน
- มี Concept ทำ PP75% รักษา 25%
- มี งบประมาณ. รองรับการดำโครงการ หรือ TOR



❑ แผน อบจ. และความต้องการสนับสนุนจากกรมอนามัย

- มาตรฐาน/แนวปฏิบัติการจัดบริการส่งเสริมสุขภาพกลุ่มวัย
- กรมอนามัย ร่วมกับ สก.จัดทำมาตรฐานการดำเนินงาน
- นโยบายแก้ไขปัญหา NCDs : การขับเคลื่อน 3 อ.
- แพลตฟอร์ม Phuket Care, Health station

❑ โอกาสและข้อเสนอสำหรับกรมอนามัยในการขับเคลื่อนงาน

- จัดทำมาตรฐานงาน/แนวทางการจัดบริการส่งเสริมสุขภาพกลุ่มวัย และ อวล. (บริการที่ควรมี วัสดุ/อุปกรณ์/ครุภัณฑ์/ระบบข้อมูล)
- ร่วมพัฒนา/สนับสนุน platform ปฏิบัติงาน และการเชื่อมโยงข้อมูล ระหว่าง อบจ. และกรมอนามัย
- ขับเคลื่อนแนวคิด LM ทั้งในคลินิก และจัดการสภาพแวดล้อม (อาหาร, กิจกรรมทางกาย,)
- การขับเคลื่อนกลไกทางการเงิน : บริการ-ข้อมูล-การจ่ายเงิน
 - > PP-fee schedule
 - บริการที่ครอบคลุม และเกิดประโยชน์กับประชาชน
 - การได้มาซึ่งข้อมูลในการพัฒนางาน
- การจัดการปัญหาสุขภาพในกลุ่มชายขอบ : กลุ่มมอริแกน กลุ่มต่างด้าว



3

ลงพื้นที่ อบจ. ระยอง เมื่อวันที่ 27 มี.ค. 2566

❑ สถานการณ์การถ่ายโอนฯ

- ปี 66 มีการถ่ายโอน sw.สต. จำนวน 40 แห่ง จากทั้งหมด 93 แห่ง คิดเป็น 43.01%
- กองสาธารณสุข อบจ. ตั้งใหม่ : ขาดการจัดการ/กลไก/ระบบ/แนวปฏิบัติการจัดบริการ เช่น การส่งต่อระหว่าง sw.สต.-sw., ระบบ CM-CG

❑ การบริหารจัดการระหว่าง อบจ. และ sw.สต.

- ตัวชี้วัดหลักของ อบจ. (8 ตัว) ยังเป็นตัวชี้วัดของกรมและ สธ. เช่น พัฒนาการสมวัยของเด็กปฐมวัย
- เยี่ยมบ้านในเชิงรุกได้มากขึ้น (ลดการรายงาน/การบันทึก)
- พัฒนา sw.สต. ให้เป็น sw.สต. Platinum



❑ แผน อบจ. และความต้องการสนับสนุนจากกรมอนามัย

- พัฒนาแพลตฟอร์มการจัดบริการ (ยกเลิกการใช้ JHCIS)
- นโยบายส่งเสริมการเกิด/การมีบุตร
- จัดตั้งโรงพยาบาลผู้สูงอายุ
- เร่งผลิต CG รายใหม่ และจัดตั้งศูนย์พัฒนาคุณภาพชีวิต ผสอ.ให้ครอบคลุม
- อนามัยโรงเรียน และอื่นๆ
- พัฒนาวิชาการ

❑ โอกาสและข้อเสนอสำหรับกรมอนามัยในการขับเคลื่อนงาน

- เร่งพัฒนา/ขับเคลื่อน HB : ใช้งาน-เชื่อมต่อกับ อบจ.
- การสนับสนุนมาตรฐาน/แนวปฏิบัติ/วิชาการงานส่งเสริมสุขภาพตามกลุ่มวัย



ข้อค้นพบ GAP/LAG/OPP สำคัญของ อบจ

1. ทุก อบจ.กำลังพัฒนาแพลตฟอร์มการจัดบริการเป็นของตนเอง
2. ขาดการบริหารข้อมูล : ระบบ/การเชื่อมโยงข้อมูล
3. ขาดมาตรฐาน/แนวทาง/แนวปฏิบัติ PP บริการกลุ่มวัย
 - บริการที่ต้อง/ที่ควรทำ
 - การลงทุน (คน เงิน ของ)
 - การเชื่อมโยง ส่งต่อบริการ
4. ทุก อบจ. จะสร้างแบรนด์สุขภาพตนเอง
5. เน้น กิจกรรมสุขภาพ จะต้องแสดงให้เห็น Impact กับ ปชช.
6. เน้น บริการที่ได้ค่าตอบแทนรายบริการ

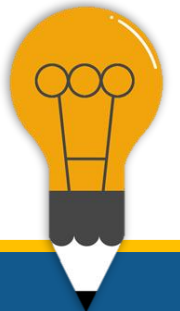
ประเด็นที่กรมอนามัยต้องเร่งดำเนินการ

Policy management

- Policy Co-ordinate กับ สก./สมาคม/สมาพันธ์ อบจ.
 - ระบบงาน
 - ระบบข้อมูล

Technical Support

- ออกแบบ/พัฒนา/Implement Operation Platform
- มาตรฐาน/แนวทาง/แนวปฏิบัติ : พื้นฐาน/ยกระดับ (6 building blocks)
- กบทวน/ผลักดัน PP-free schedule
- ประเด็นเฉพาะที่ อบจ.มุ่งเน้น : แม่และเด็ก, ผู้สูงอายุ, อาหาร, กิจกรรมทางกาย



จึงเรียนมาเพื่อทราบ และมอบหมาย

ประเด็น	เจ้าภาพหลัก
1. ประสานแผน และนโยบายภาพรวม	กพ.
2. เร่งพัฒนา Operation Platform รองรับ (ระบบ HB, อวล, ระบบบัตร)	กทส
3. จัดทำมาตรฐาน/แนวทาง/แนวปฏิบัติ PP กลุ่มวัย	สส.
4. ผลักดันการจัดทำ PP schedule	สส.
5. ขับเคลื่อนปฏิบัติการในพื้นที่ทั้ง ปฏิบัติการแบบ on ground และการใช้ digital platform	สส. สวล. และ กองวิชาการ





กรมอนามัย
DEPARTMENT OF HEALTH

THANK YOU



กลุ่มพัฒนานโยบายและยุทธศาสตร์