



กลุ่มอนามัยแม่และเด็ก สำนักส่งเสริมสุขภาพ กรมอนามัย

88/22 ม.4 ถ.ติวานนท์ ต.ตลาดขวัญ อ.เมือง จ.นนทบุรี 11000

โทร. 02-590-4438

# รายงานสถานการณ์การเฝ้าระวังการตายมารดา

## ประจำเดือน พฤษภาคม

### ปีงบประมาณ พ.ศ. 2564

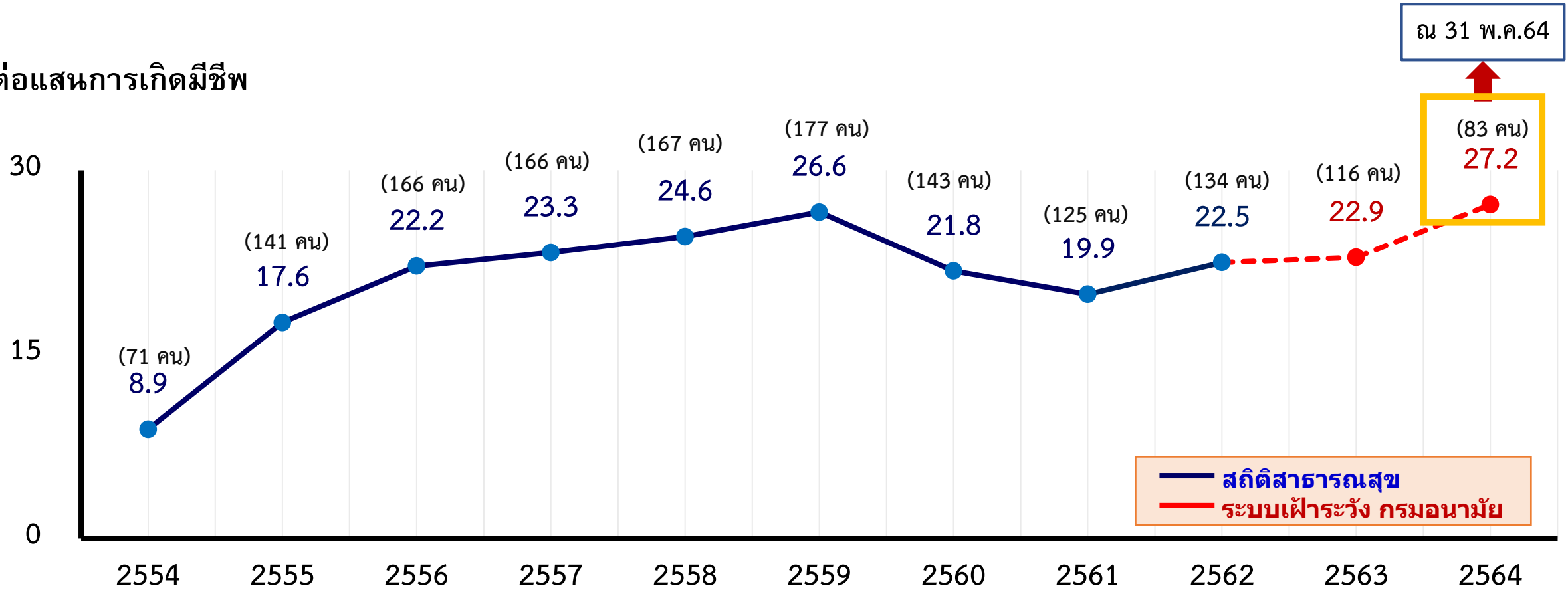
โดย สำนักส่งเสริมสุขภาพ กรมอนามัย





# แนวโน้มอัตราการส่วนการตายมารดาไทย ปี 2554 - 2564

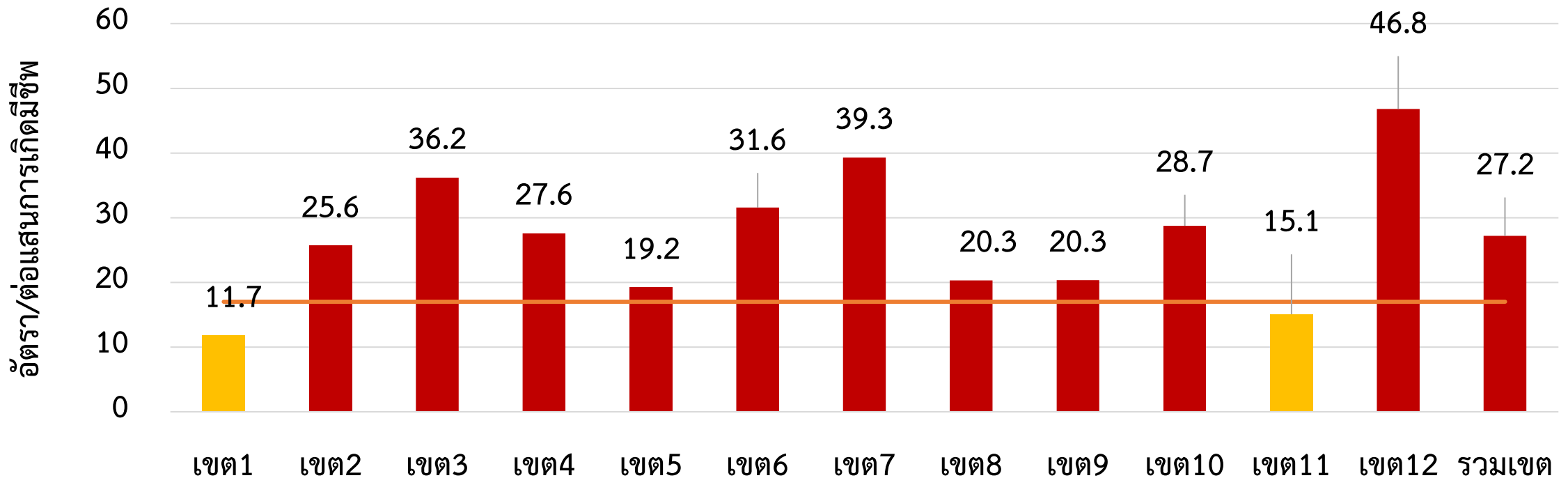
ต่อแสนการเกิดมีชีวิต



แหล่งที่มา : ระบบเฝ้าระวัง สำนักส่งเสริมสุขภาพ ; 31 พ.ค.64



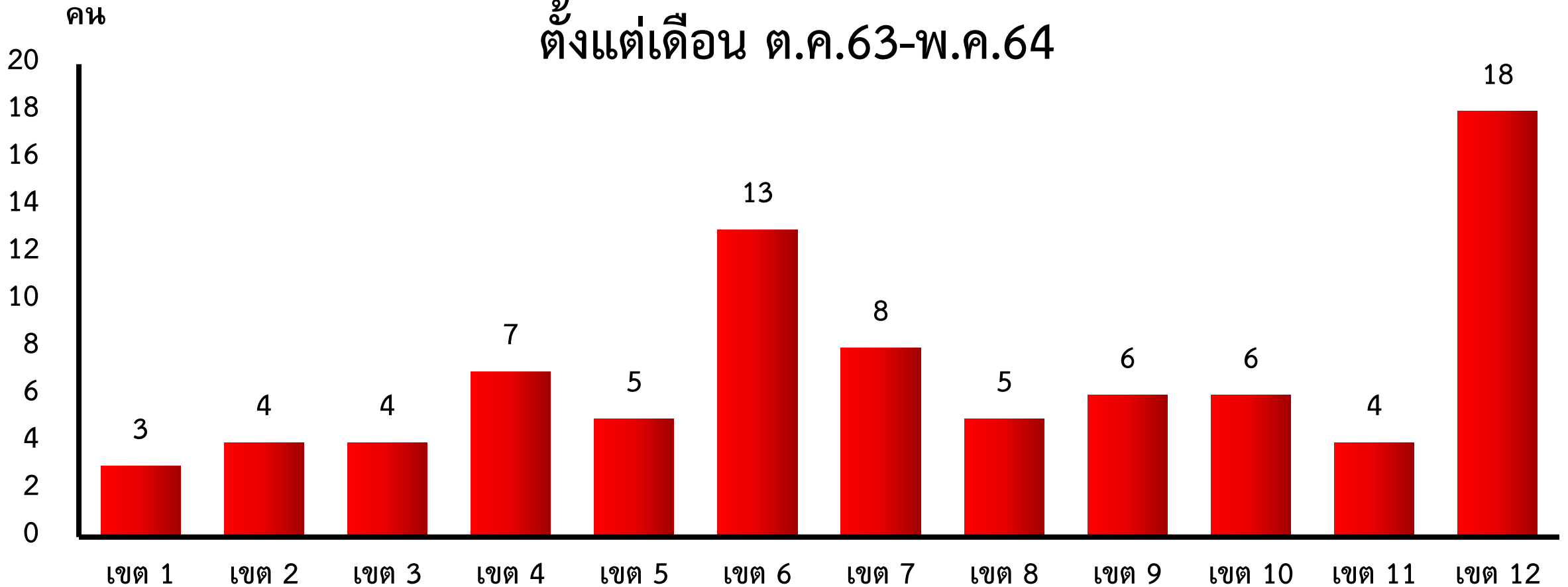
## อัตราส่วนการตายมารดาไทย ตั้งแต่เดือน ต.ค.63-พ.ค.64



แหล่งที่มา : ระบบเฝ้าระวัง สำนักส่งเสริมสุขภาพ ; 31 พ.ค.64



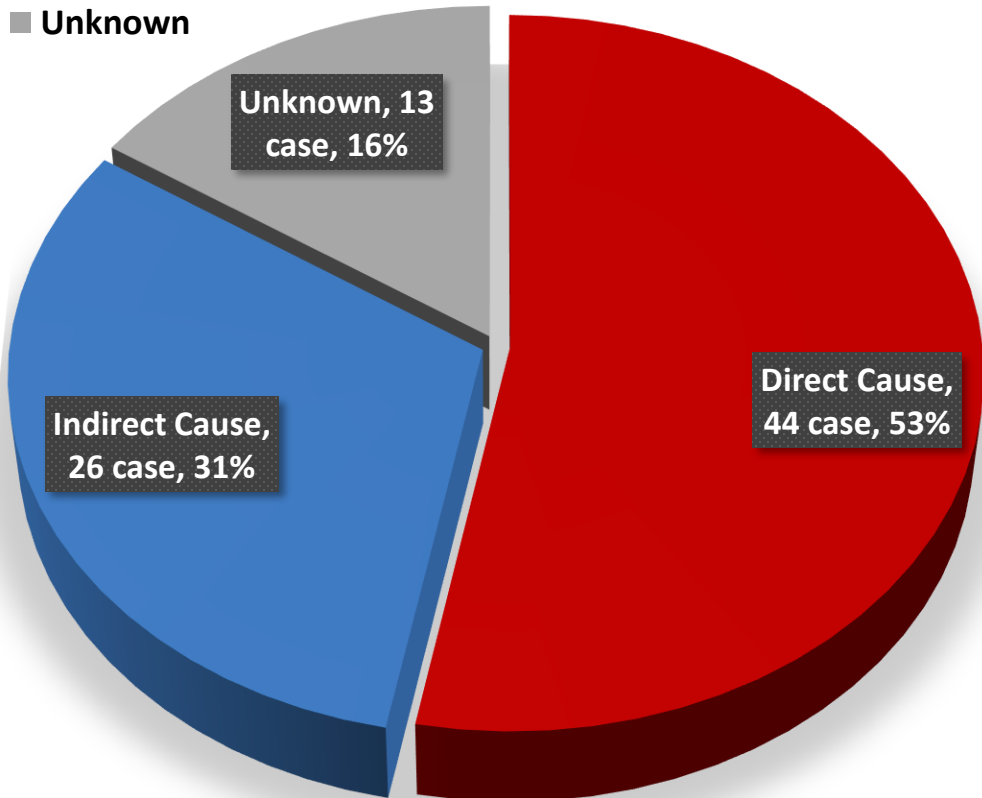
## จำนวนการตายมารดาไทยจำแนกรายเขต ตั้งแต่เดือน ต.ค.63-พ.ค.64



แหล่งที่มา : ระบบเฝ้าระวัง สำนักส่งเสริมสุขภาพ ; 31 พ.ค.64

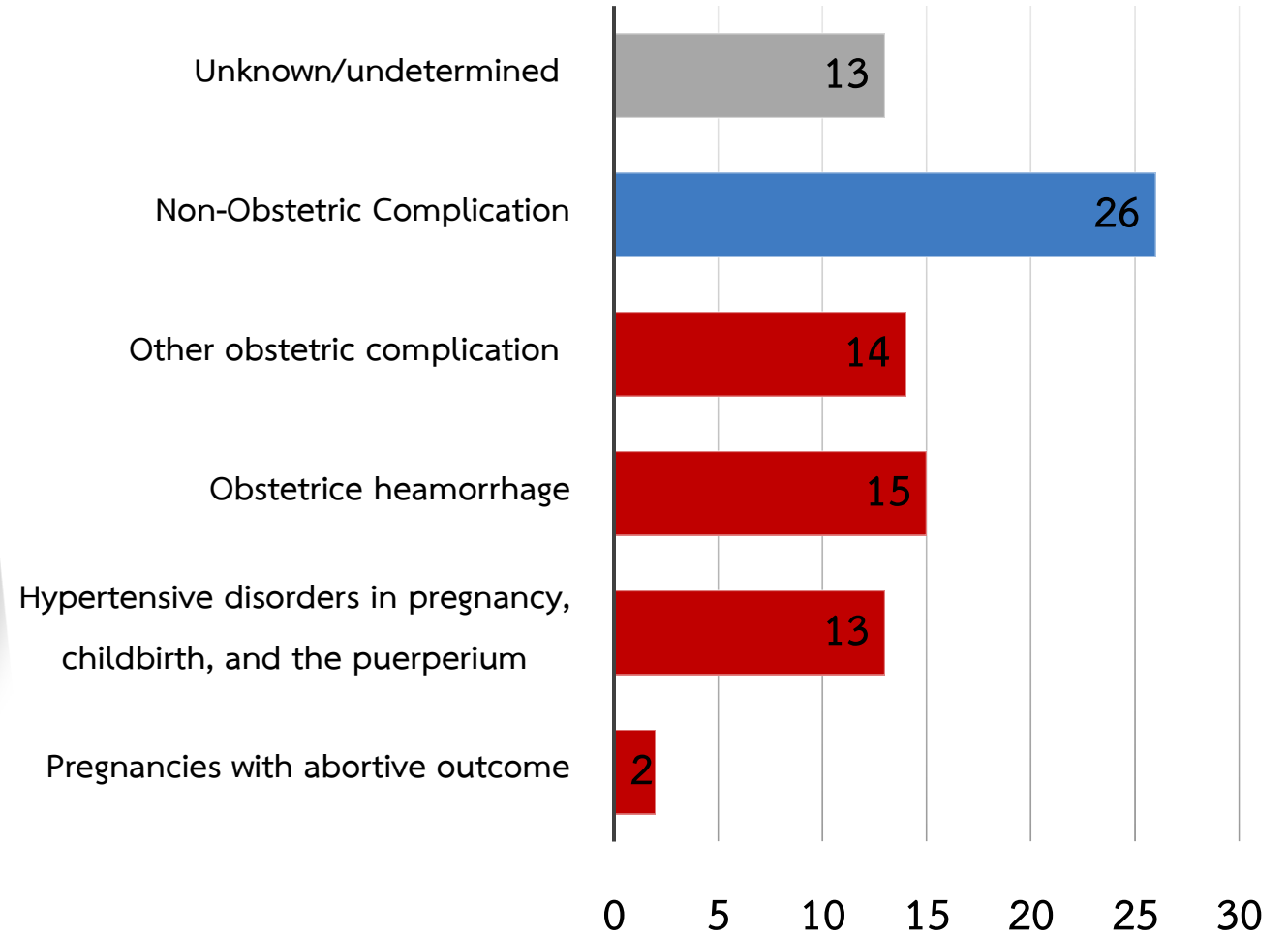
# สาเหตุการตายจำแนกตาม ICD-MM

- Direct Cause
- Indirect Cause
- Unknown



จำนวนมารดาตาย 83 คน

ร้อยละ



แหล่งที่มา : ระบบเฝ้าระวัง สำนักส่งเสริมสุขภาพ ; 31 พ.ค.64

# วิเคราะห์ปัญหาที่สัมพันธ์กับการตายของมารดา

## 3 Delay



1. Delay in seeking care

52.2%

(HL/Socio-economic/  
cultural barriers)



2. Delay in reaching care

10.9%

(transportation)



3. Delay in receiving  
adequate health care

### ความล่าช้า

1. การตัดสินใจรับบริการ
2. การเดินทาง/ เข้าถึง  
บริการ
3. การได้รับบริการที่ถูกต้อง/  
มีคุณภาพ



3.1 เวชภัณฑ์, ยา, คลังเลือด  
และระบบส่งต่อ 17.4%



3.2 ศักยภาพบุคลากร  
67.4%

