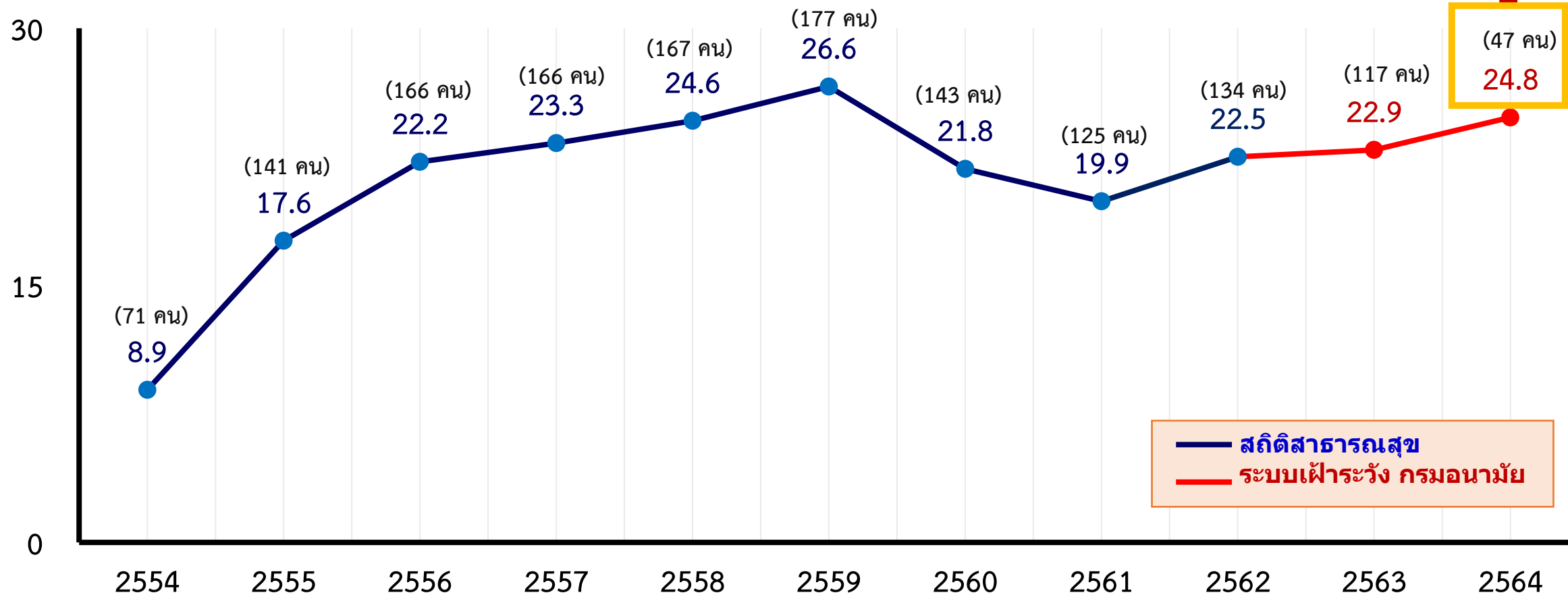


# “อัตราส่วนการตายมารดาไทย”



# แนวโน้มอัตราการส่วนการตายมารดาไทย ปี 2554 – 2564

ต่อแสนการเกิดมีชีพ



ณ 28 ก.พ.64

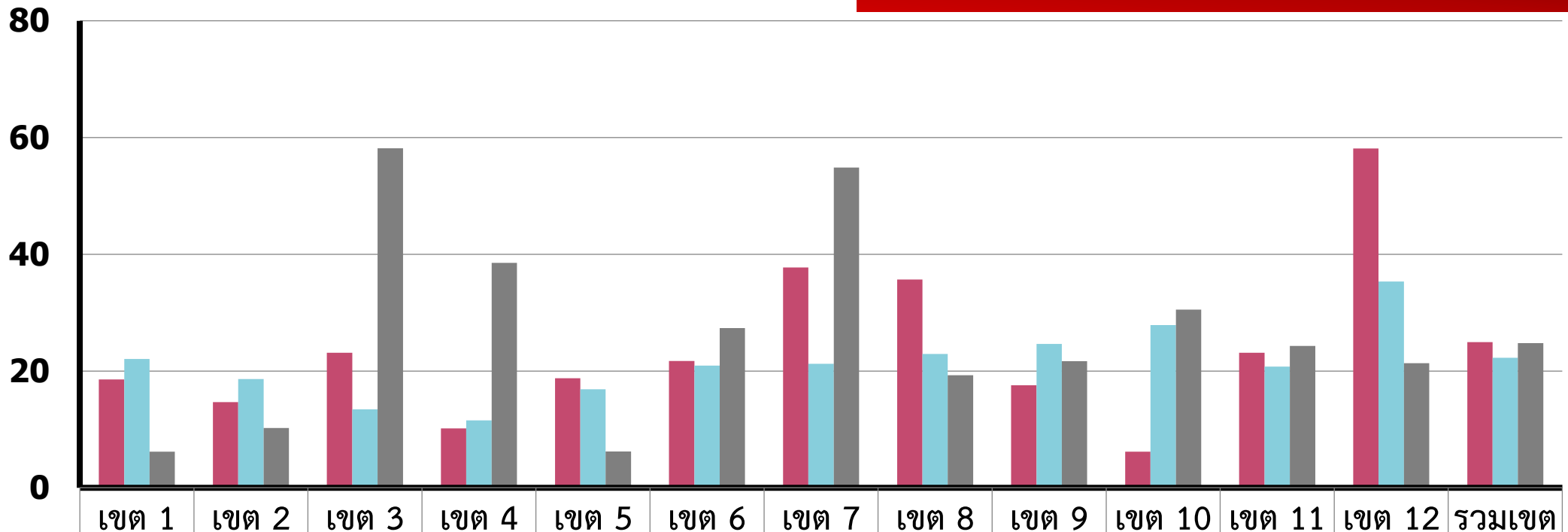
แหล่งที่มา : ระบบเฝ้าระวัง สำนักส่งเสริมสุขภาพ

# อัตราส่วนการตายมารดาไทยจำแนกรายเขต ปีงบประมาณ 2562 - 2564 ในช่วงเวลาเดียวกัน (ต.ค.-ก.พ)



ต่อการเกิดมีชีพแสนคน

เป้าหมาย ไม่เกิน 17 ต่อแสนการเกิดมีชีพ

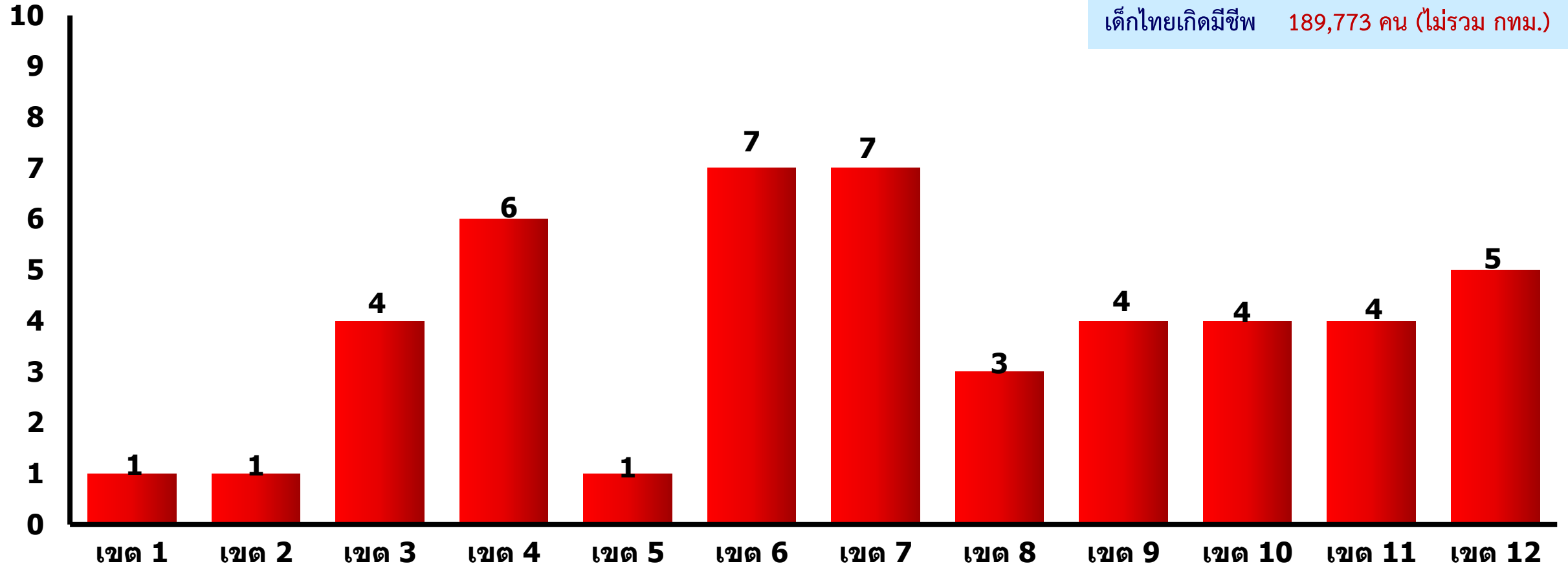


■ 2562 (N=60)	18.6	14.7	23.1	10.2	18.8	21.7	37.8	35.7	17.6	6.2	23.1	58.1	24.9
■ 2563 (N=47)	22.1	18.6	13.4	11.6	16.9	20.9	21.2	22.9	24.6	27.9	20.8	35.3	22.3
■ 2564 (N=47)	6.2	10.2	58.2	38.5	6.2	27.4	54.9	19.3	21.7	30.5	24.3	21.3	24.8

แหล่งที่มา : ระบบเฝ้าระวัง สำนักส่งเสริมสุขภาพ, เด็กเกิดมีชีพจากฐานข้อมูลทะเบียนราษฎร

# จำนวนการตายมารดาไทยจำแนกรายเขต ต.ค.-ก.พ 64

จำนวนคน



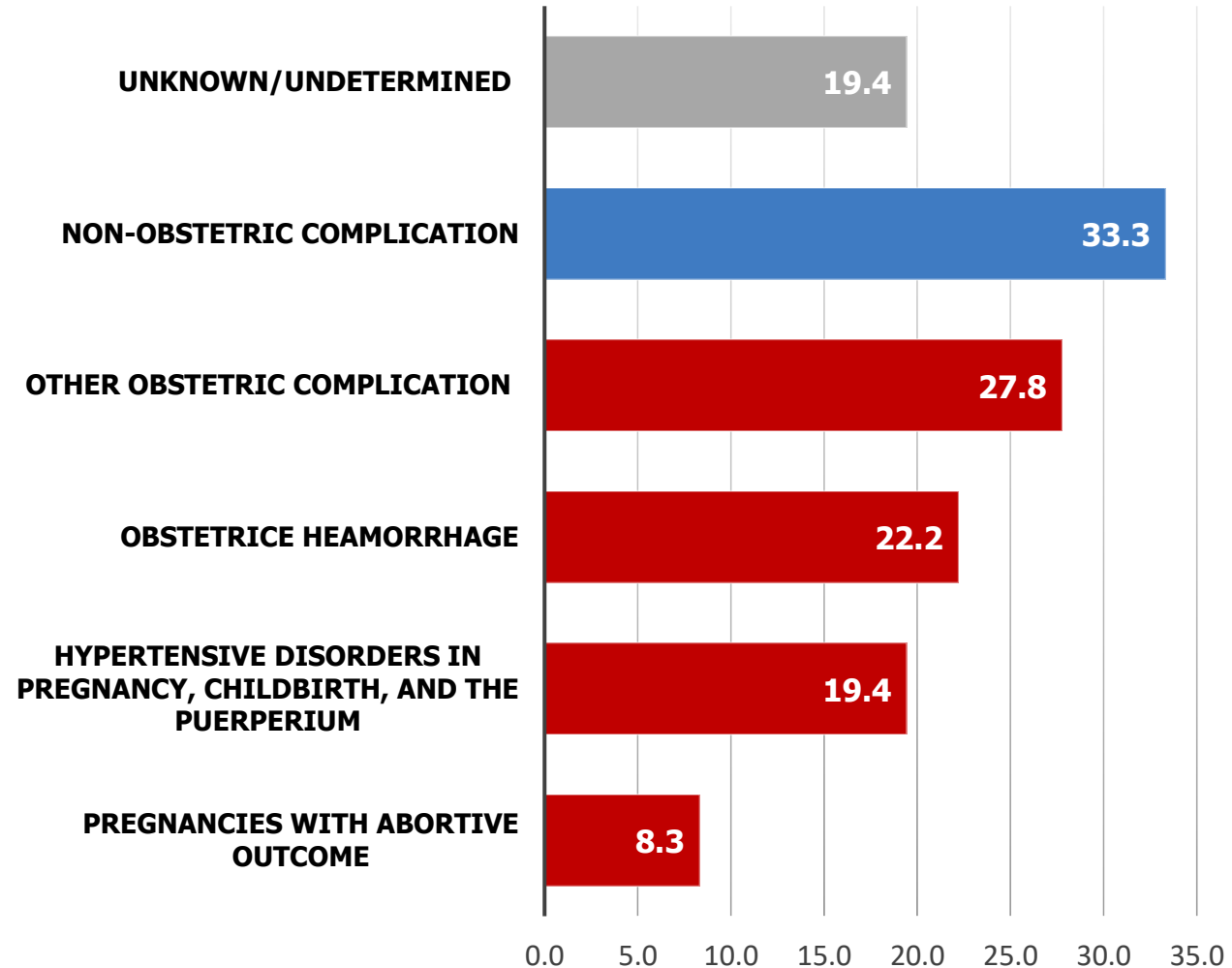
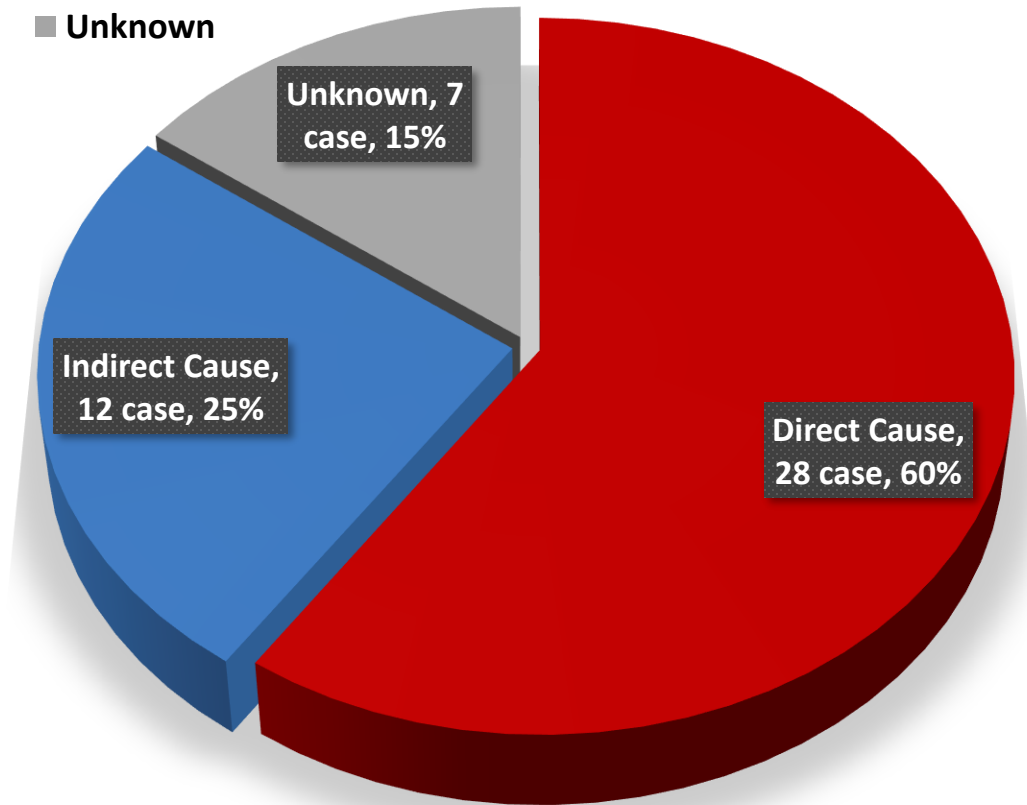
แหล่งที่มา : ระบบเฝ้าระวัง สำนักส่งเสริมสุขภาพ, เด็กเกิดมีชีพจากฐานข้อมูลทะเบียนราษฎร

# สาเหตุการตายมารดา ต.ค.-ก.พ 64

N=47 คน

- Direct Cause
- Indirect Cause
- Unknown

## สาเหตุการตายจำแนกตาม ICD-MM





กลุ่มอนามัยแม่และเด็ก สำนักส่งเสริมสุขภาพ กรมอนามัย  
88/22 ม.4 ถ.ติวานนท์ ต.ตลาดขวัญ อ.เมือง จ.นนทบุรี 11000  
โทร. 02-590-4427