



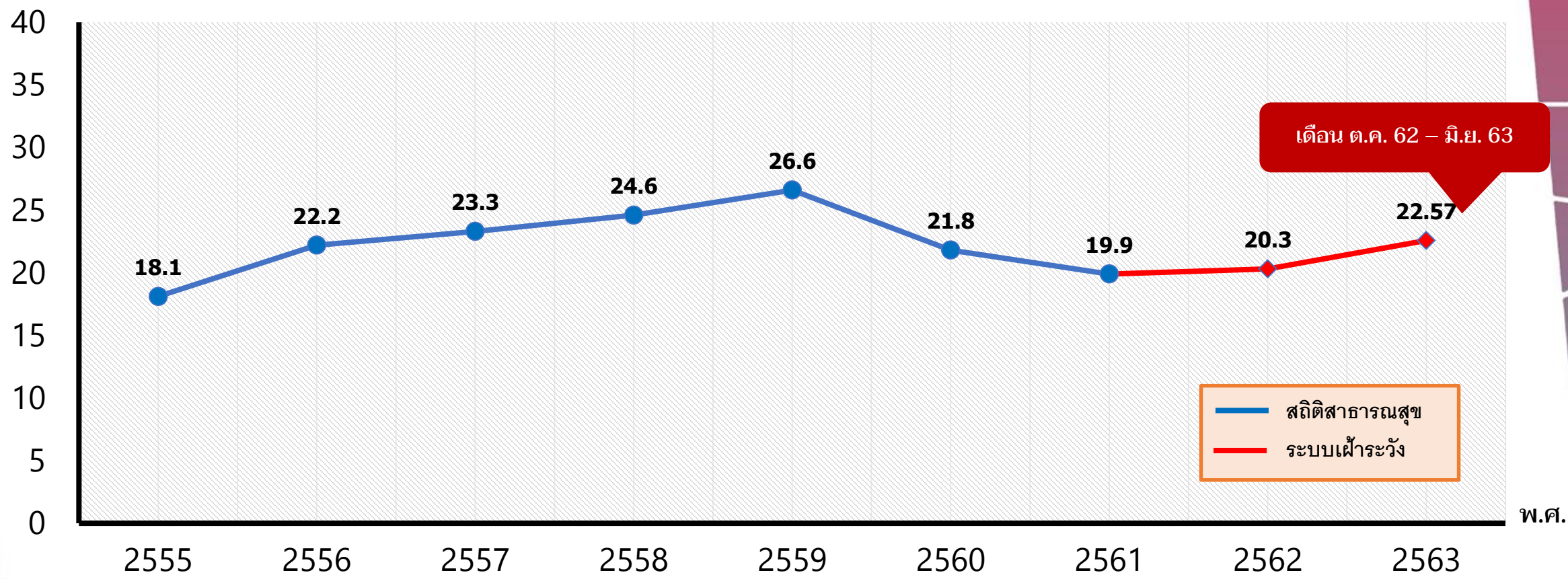
# รายงานการตายมารดาไทย (ตุลาคม 62- มิถุนายน 63)

ณ วันที่ 30 มิถุนายน 2563

# แนวโน้มอัตราการตายมารดาไทยต่อการเกิดมีชีพแสนคน ประจำปี 2555 - 2563



ต่อแสนการเกิดมีชีพ



ที่มา : ข้อมูล ปี 2555-2561 จากสถิติสาธารณสุข กลุ่มข้อมูลข่าวสารสุขภาพ กองยุทธศาสตร์และแผนงาน สำนักงานปลัดกระทรวงสาธารณสุข  
: ข้อมูล ปี 2562-2563 ระบบเฝ้าระวังการตายมารดา กรมอนามัย : สำนักส่งเสริมสุขภาพ

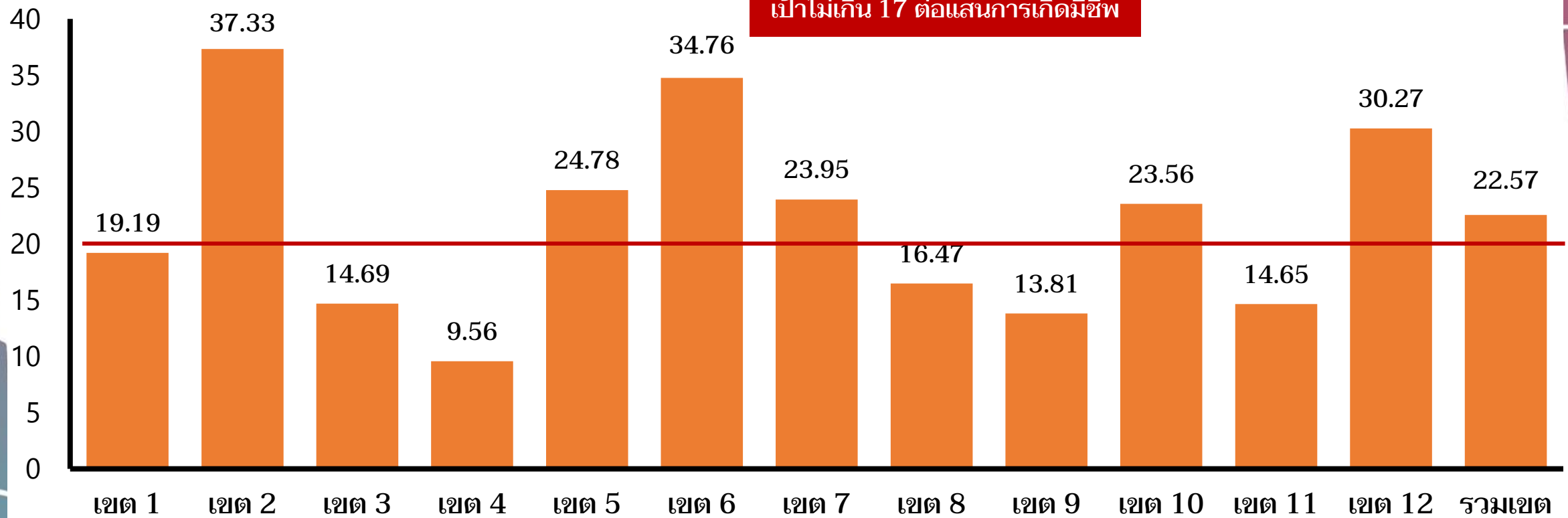
# อัตราส่วนการตายมารดาไทยจำแนกรายเขต ปีงบประมาณ 2563 ไตรมาส 3/2563 เดือนตุลาคม 62 – มิถุนายน 63



เดือนตุลาคม 62 – มิถุนายน 63 มีมารดาตาย 85 ราย MMR = 22.57 ต่อแสนการเกิดมีชีพ  
เด็กไทย เกิดตามรายงานทะเบียนเดือนตุลาคม 62 – มิถุนายน 63 = 376,554 ราย (ไม่รวม กทม.)

ต่างด้าว 4 ราย  
ฆาตกรรม 1 ราย  
อุบัติเหตุ 2 ราย

ต่อแสนการเกิดมีชีพ



ที่มา : สำนักส่งเสริมสุขภาพ, 30 มิถุนายน 2563, เด็กเกิดมีชีพจากฐานข้อมูลทะเบียนราษฎร์



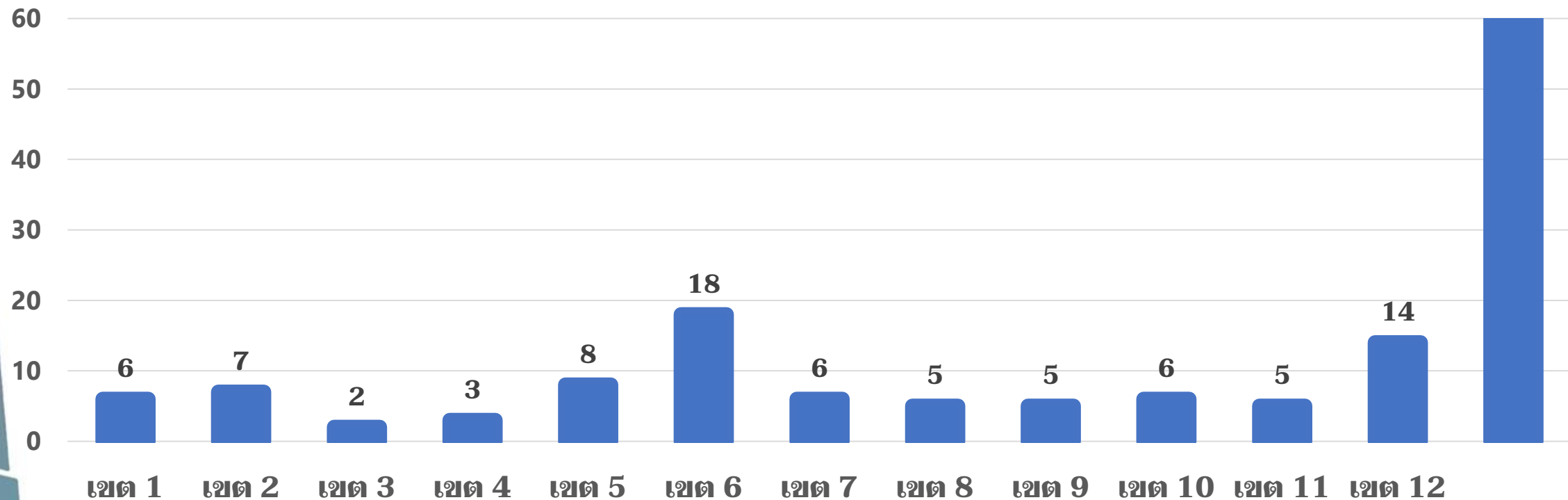
# จำนวนการตายมารดาไทยจำแนกรายเขต ปีงบประมาณ 2563 ไตรมาส 2/2563 เดือนตุลาคม 62 – มิถุนายน 63

เดือนตุลาคม 62 – มิถุนายน 63 มีมารดาตาย 85 ราย MMR = 22.57 ต่อแสนการเกิดมีชีพ  
เด็กไทย เกิดตามรายงานทะเบียนเดือนตุลาคม 62 – มิถุนายน 63 = 376,554 ราย (ไม่รวม กทม.)

ต่างด้าว 4 ราย  
ฆาตกรรม 1 ราย  
อุบัติเหตุ 2 ราย

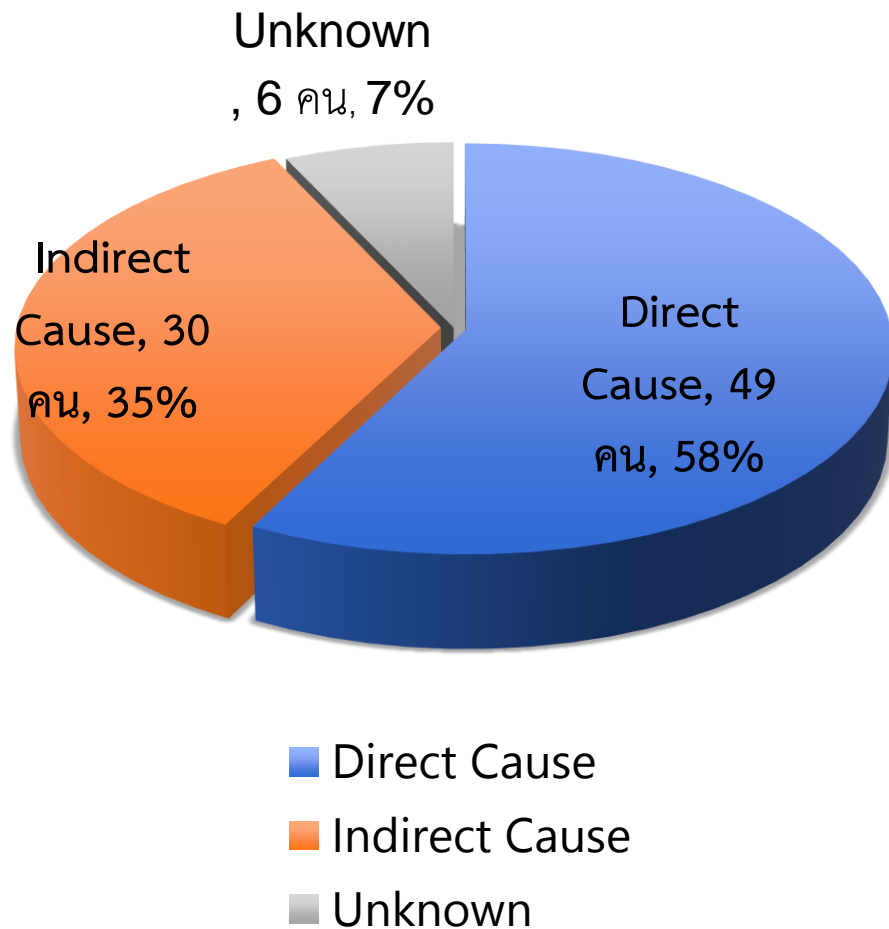
ต่อแสนการเกิดมีชีพ

เข้าไม่เกิน 17 ต่อแสนการเกิดมีชีพ



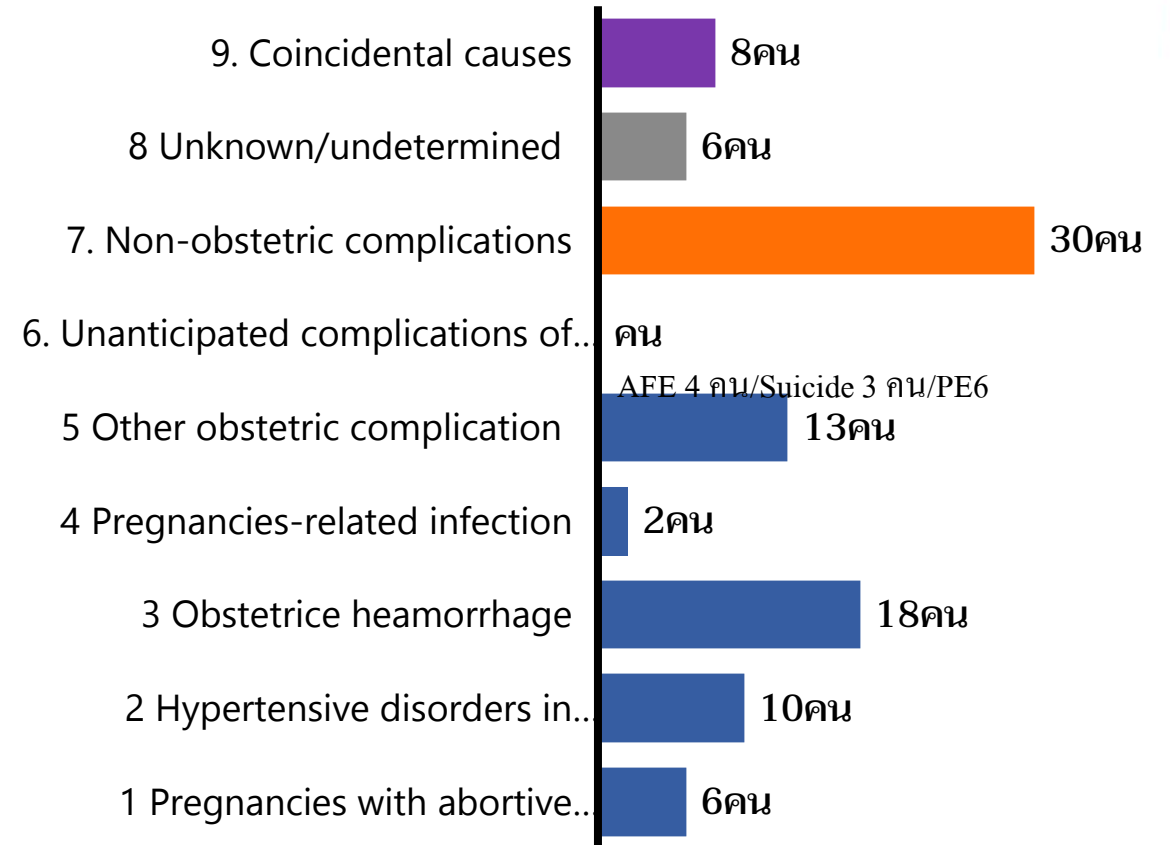
ที่มา : สำนักส่งเสริมสุขภาพ, 30 มิถุนายน 2563, เด็กเกิดมีชีพจากฐานข้อมูลทะเบียนราษฎร

## ร้อยละสาเหตุการตายมารดา



## สาเหตุการตายมารดาจำแนกตาม WHO (ICD-MM)

กลุ่ม 9 ไม่นับรวมในการคำนวณ MMR ประเทศ



จำนวนมารดาตายเดือน ตุลาคม 62 – มิถุนายน 63 รวมทั้งสิ้น 85 ราย



*Thank you*