



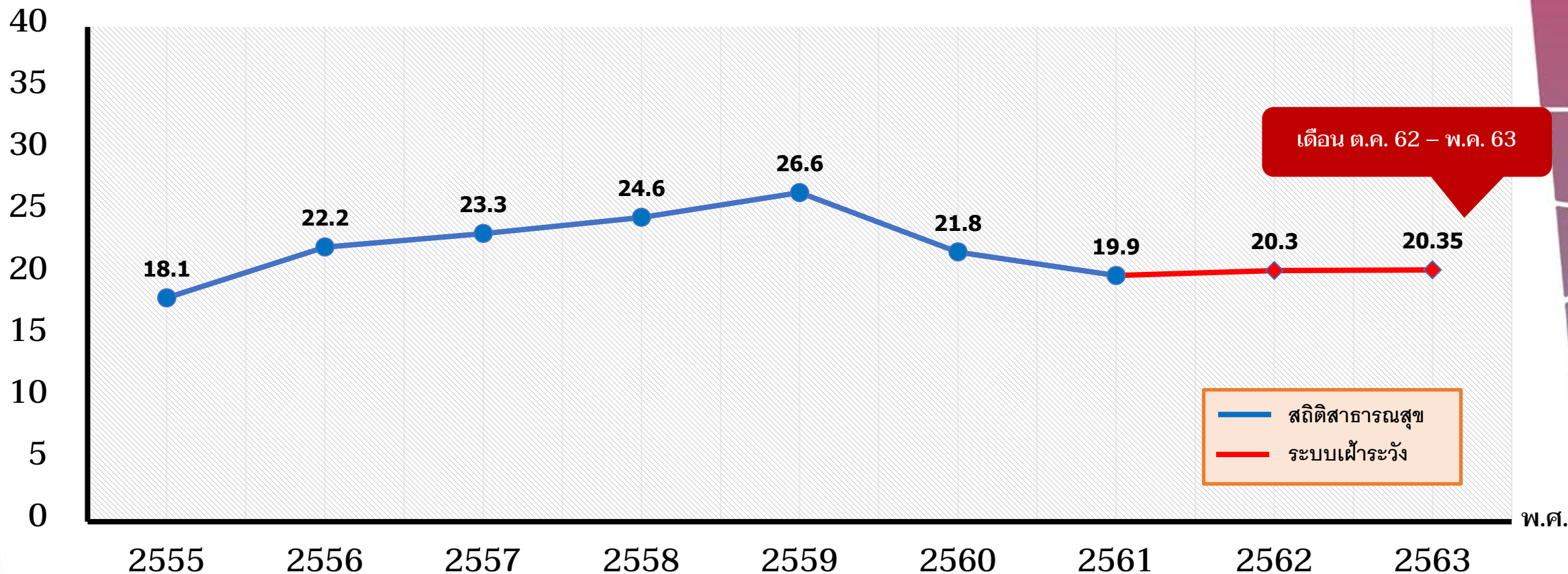
# รายงานการตายมารดาไทย (ตุลาคม 62- พฤษภาคม 63)

ณ วันที่ 30 พฤษภาคม 2563

# แนวโน้มอัตราการส่วนการตายมารดาไทยต่อการเกิดมีชีพแสนคน ประจำปี 2555 - 2563



ต่อแสนการเกิดมีชีพ



ที่มา : ข้อมูล ปี 2555-2561 จากสถิติสาธารณสุข กลุ่มข้อมูลข่าวสารสุขภาพ กองยุทธศาสตร์และแผนงาน สำนักงานปลัดกระทรวงสาธารณสุข  
: ข้อมูล ปี 2562-2563 ระบบเฝ้าระวังการตายมารดา กรมอนามัย : สำนักส่งเสริมสุขภาพ

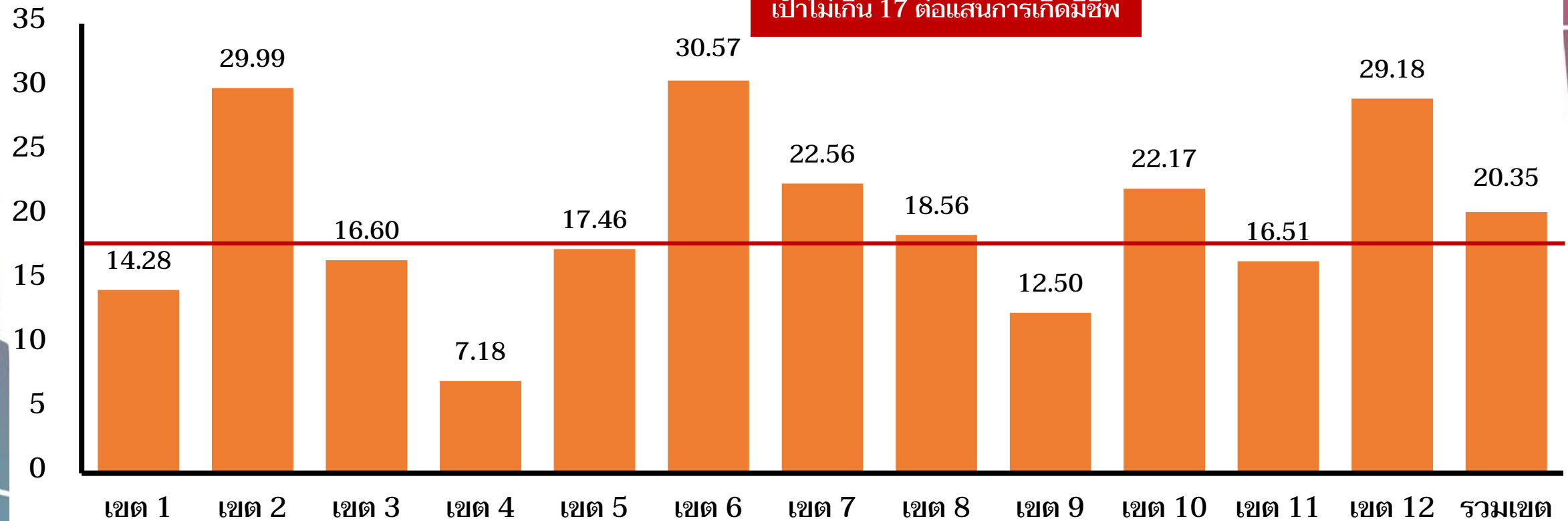
# อัตราส่วนการตายมารดาไทยจำแนกรายเขต ปีงบประมาณ 2563 ไตรมาส 3/2563 เดือนตุลาคม 62 – พฤษภาคม 63



เดือนตุลาคม 62 – พฤษภาคม 63 มีมารดาตาย 68 ราย MMR = 20.35 ต่อแสนการเกิดมีชีพ  
เด็กไทย เกิดตามรายงานทะเบียนเดือนตุลาคม 62 – พฤษภาคม 63 = 334,086 ราย (ไม่รวม กทม.)

๒๕๕๕-๒๕๕๖  
๒๕๕๗-๒๕๕๘  
๒๕๕๙-๒๕๖๐

ต่อแสนการเกิดมีชีพ



ที่มา : สำนักส่งเสริมสุขภาพ, 31 พฤษภาคม 2563, เด็กเกิดมีชีพจากฐานข้อมูลทะเบียนราษฎร

# อัตราการตายมารดาไทยจำแนกรายเขต ปีงบประมาณ 2563 ไตรมาส 2/2563 เดือนตุลาคม 62 – พฤษภาคม 63

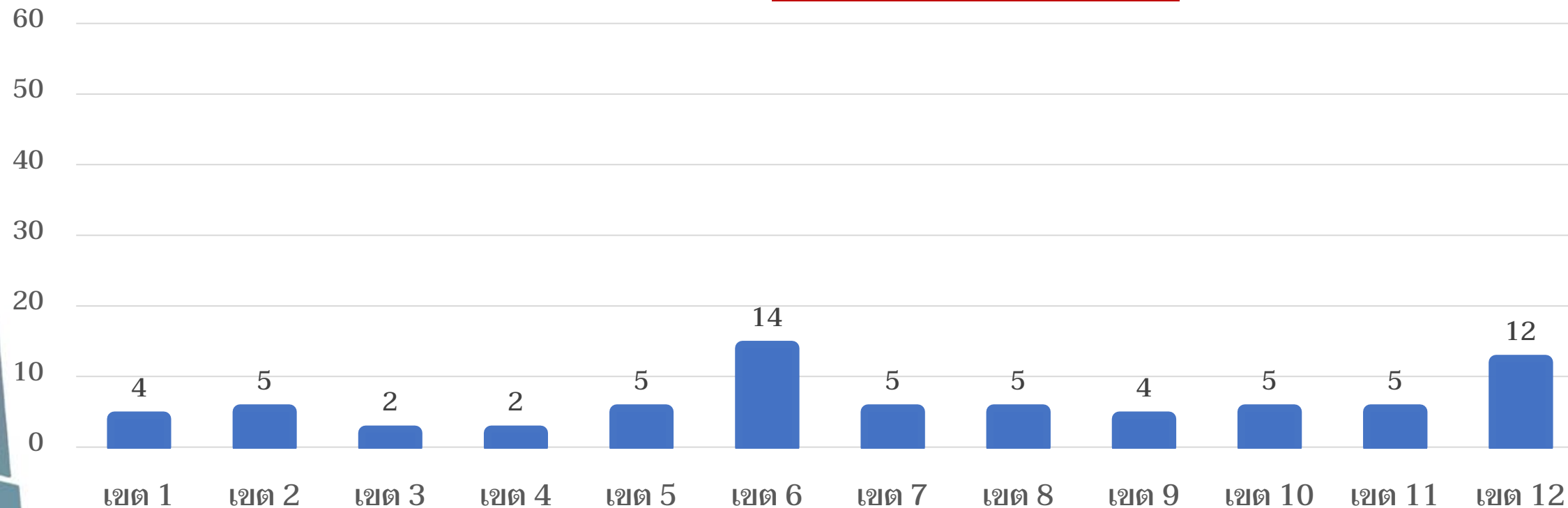


เดือนตุลาคม 62 – พฤษภาคม 63 มีมารดาตาย 68 ราย MMR = 20.35 ต่อแสนการเกิดมีชีพ  
เด็กไทย เกิดตามรายงานทะเบียนเดือนตุลาคม 62 – พฤษภาคม 63 = 334,086 ราย (ไม่รวม กทม.)

๕๕๕๕๕๕ "๕" "๕" "๕"  
๕๕๕๕๕๕ "๕" "๕" "๕"  
๕๕๕๕๕๕ "๕" "๕" "๕"

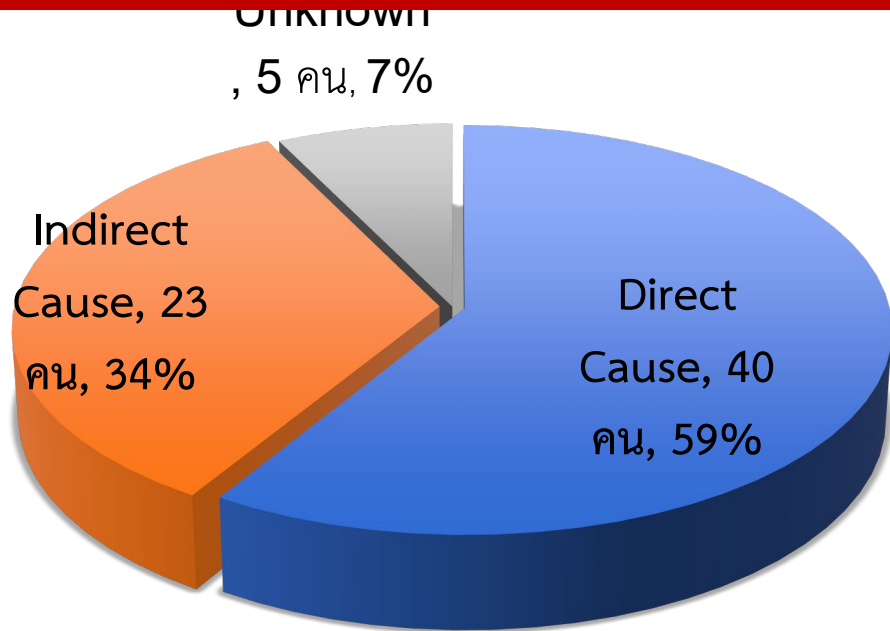
ต่อแสนการเกิดมีชีพ

เข้าไม่เกิน 17 ต่อแสนการเกิดมีชีพ



ที่มา : สำนักส่งเสริมสุขภาพ, 31 พฤษภาคม 2563, เด็กเกิดมีชีพจากฐานข้อมูลทะเบียนราษฎร

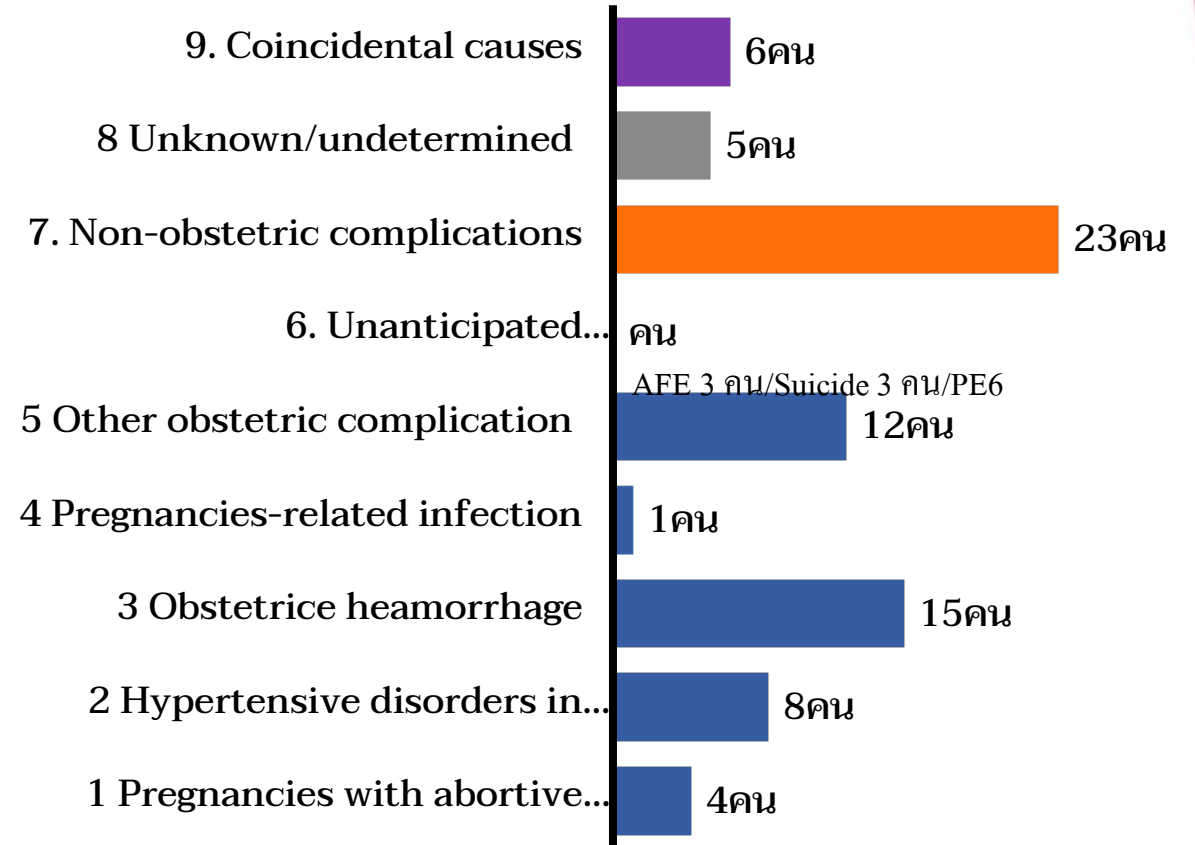
# ร้อยละสาเหตุการตายมารดา



- Direct Cause
- Indirect Cause
- Unknown

# สาเหตุการตายมารดาจำแนกตาม WHO (ICD-MM)

ร้อยละสาเหตุการตายมารดาจำแนกตาม WHO (ICD-MM) 68 ราย



จำนวนมารดาตายเดือน ตุลาคม 62 – พฤษภาคม 63 รวมทั้งสิ้น 68 ราย





*Thank you*