



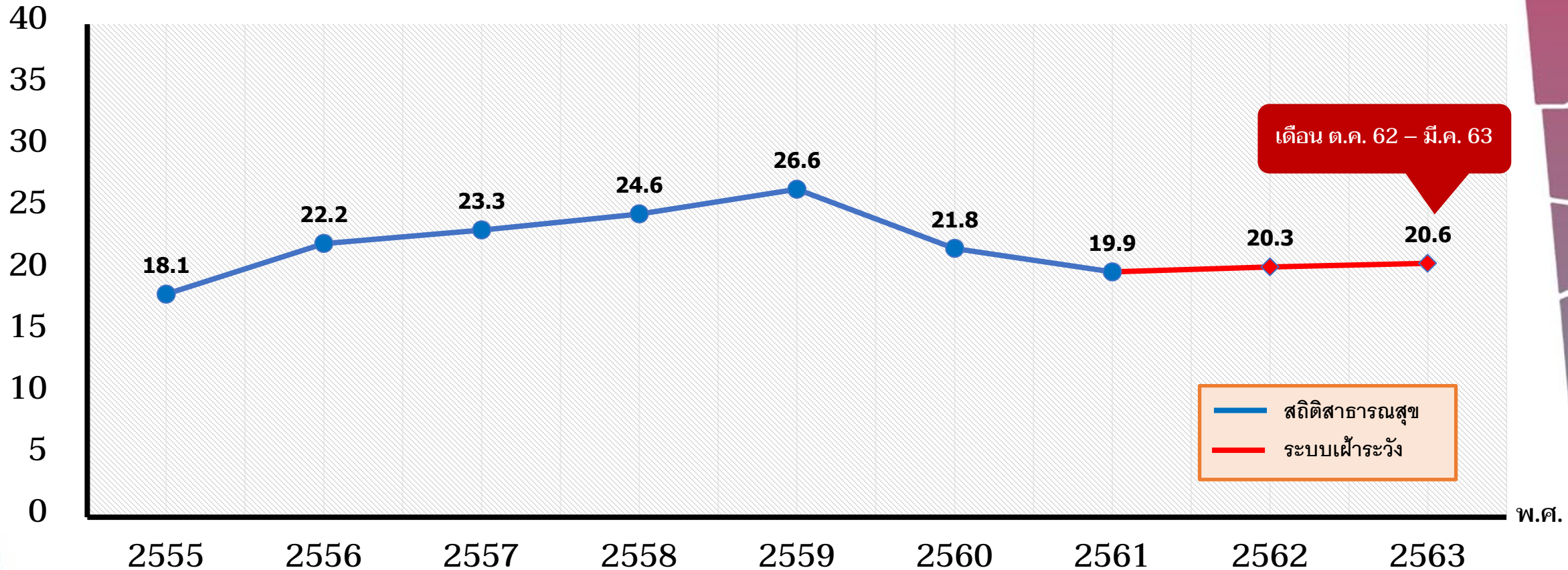
รายงานการตายมารดาไทย (ตุลาคม 62- มีนาคม 63)

ณ วันที่ 31 มีนาคม 2563

แนวโน้มอัตราการส่วนการตายมารดาไทยต่อการเกิดมีชีพแสนคน ประจำปี 2555 - 2563



ต่อแสนการเกิดมีชีพ



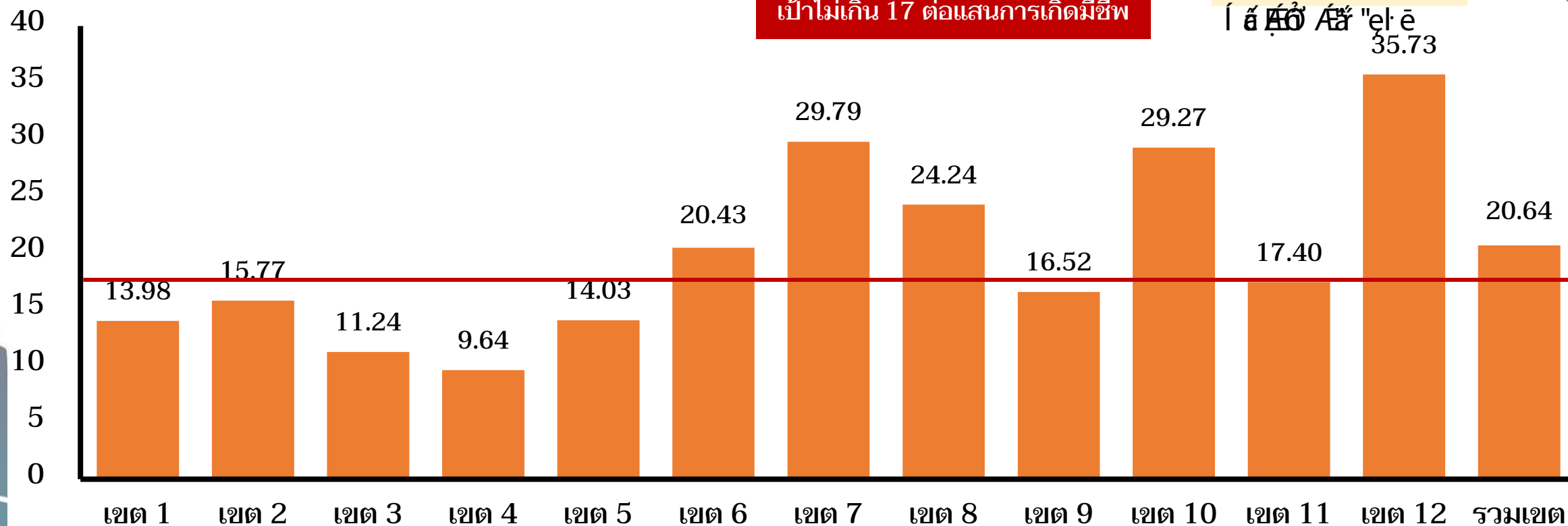
ที่มา : ข้อมูล ปี 2555-2561 จากสถิติสาธารณสุข กลุ่มข้อมูลข่าวสารสุขภาพ กองยุทธศาสตร์และแผนงาน สำนักงานปลัดกระทรวงสาธารณสุข
: ข้อมูล ปี 2562-2563 ระบบเฝ้าระวังการตายมารดา กรมอนามัย : สำนักส่งเสริมสุขภาพ

อัตราส่วนการตายมารดาไทยจำแนกรายเขต ปีงบประมาณ 2563 ไตรมาส 2/2563 เดือนตุลาคม 62 – มีนาคม 63



เดือนตุลาคม 62 – มีนาคม 63 มีมารดาตาย 52 ราย MMR = 20.6 ต่อแสนการเกิดมีชีพ
เด็กไทย เกิดตามรายงานทะเบียนเดือนตุลาคม 62 – มีนาคม 63 = 251919 ราย (ไม่รวม กทม.)

ต่อแสนการเกิดมีชีพ



เป้าหมายไม่เกิน 17 ต่อแสนการเกิดมีชีพ

อัตราส่วนการตายมารดาต่อแสนการเกิดมีชีพ
เป้าหมายไม่เกิน 17 ต่อแสนการเกิดมีชีพ

ที่มา : สำนักส่งเสริมสุขภาพ, 31 มีนาคม 2563, เด็กเกิดมีชีพจากฐานข้อมูลทะเบียนราษฎร

อัตราการตายมารดาไทยจำแนกรายเขต ปีงบประมาณ 2563 ไตรมาส 2/2563 เดือนตุลาคม 62 – มีนาคม 63

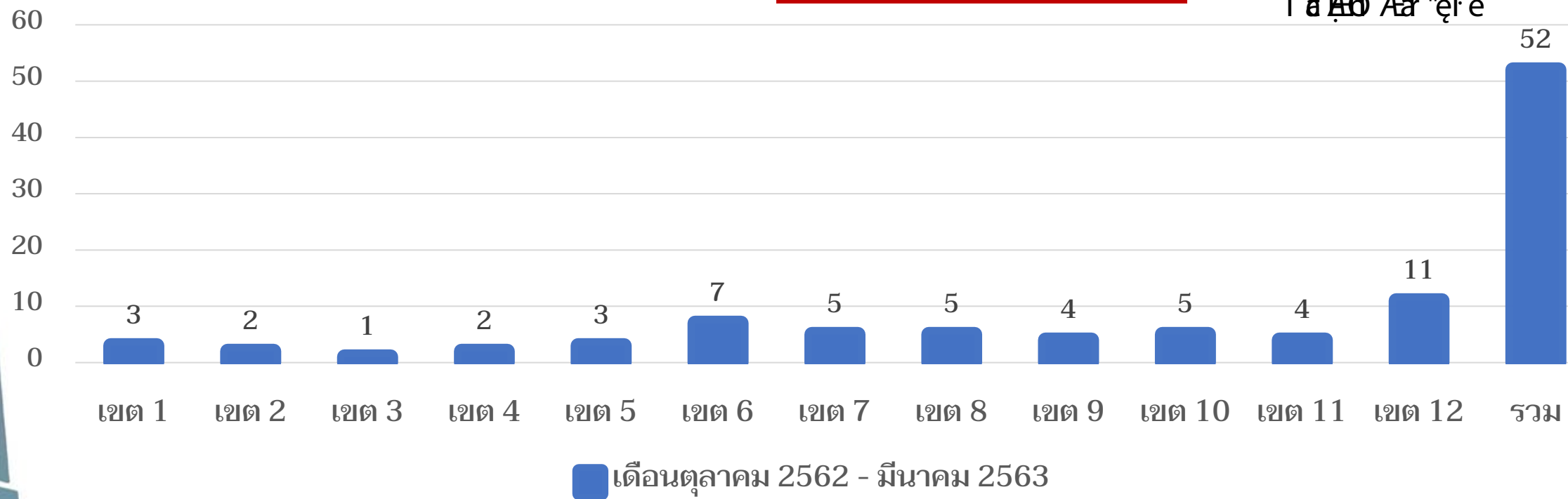


เดือนตุลาคม 62 – มีนาคม 63 มีมารดาตาย 52 ราย MMR = 20.6 ต่อแสนการเกิดมีชีพ
เด็กไทย เกิดตามรายงานทะเบียนเดือนตุลาคม 62 – มีนาคม 63 = 251919 ราย (ไม่รวม กทม.)

ต่อแสนการเกิดมีชีพ

เข้าไม่เกิน 17 ต่อแสนการเกิดมีชีพ

ÁËŞŽĚĤ"ř "ęł ē"
"HĀŌŕgŪŽ"l"
Śl: ÁŌęęē "ř "ęł ē"
Í á ÁŌ Áĕ "ęł ē"



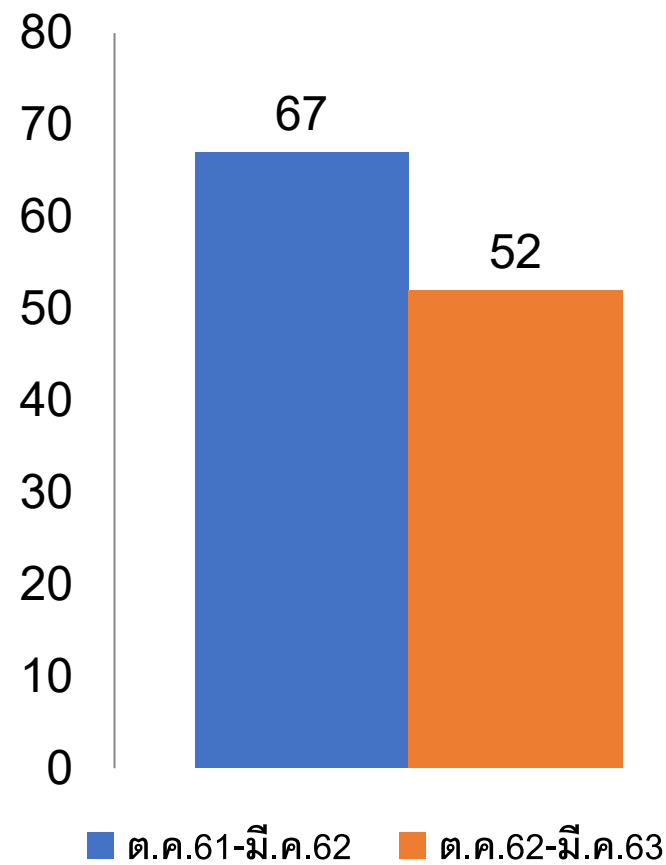
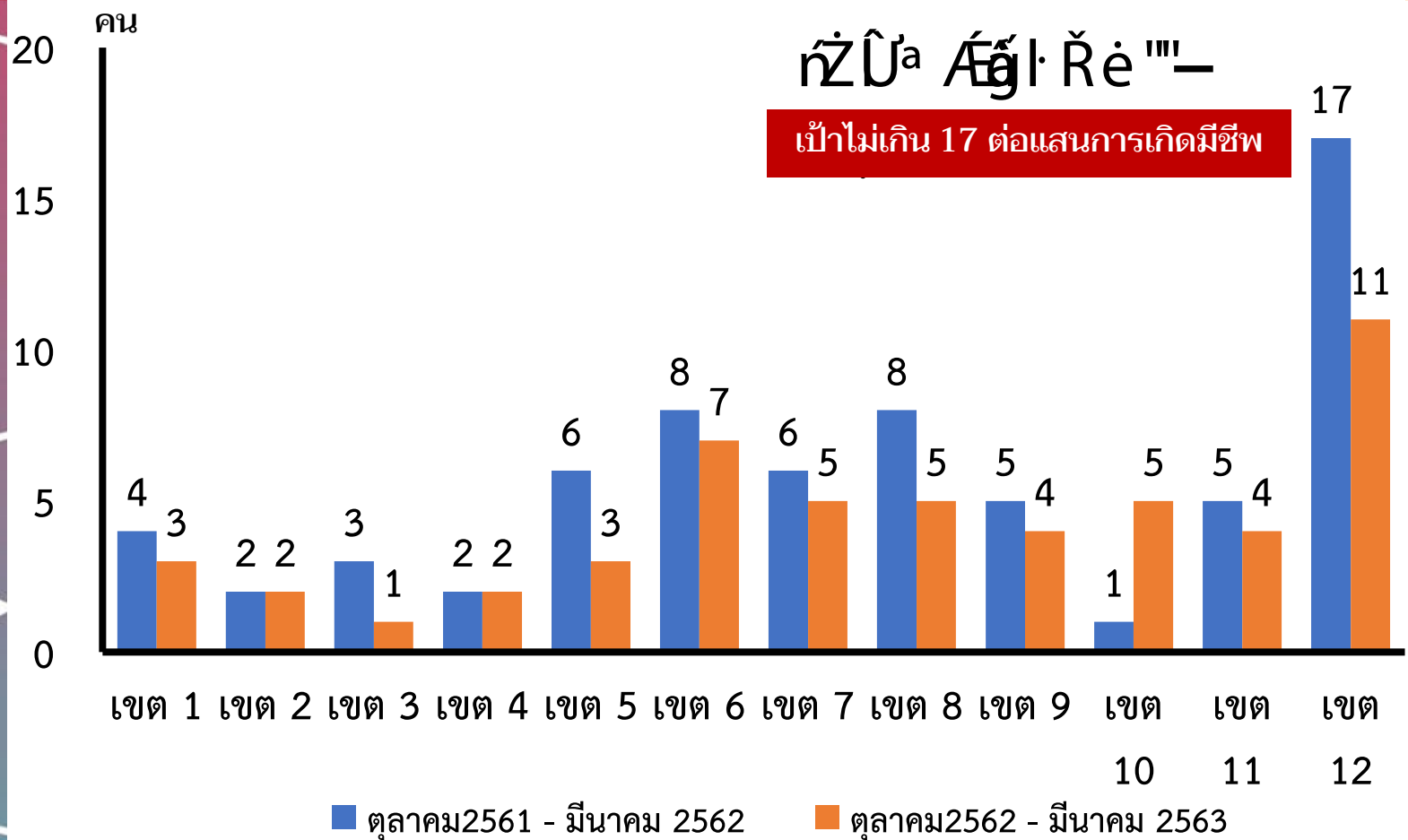
ที่มา : สำนักส่งเสริมสุขภาพ, 31 มีนาคม 2563, เด็กเกิดมีชีพจากฐานข้อมูลทะเบียนราษฎร

จำนวนการตายมารดาไทยจำแนกรายเขต ปี 2562 เทียบ ปี 2563 ในช่วงเวลาเดียวกัน



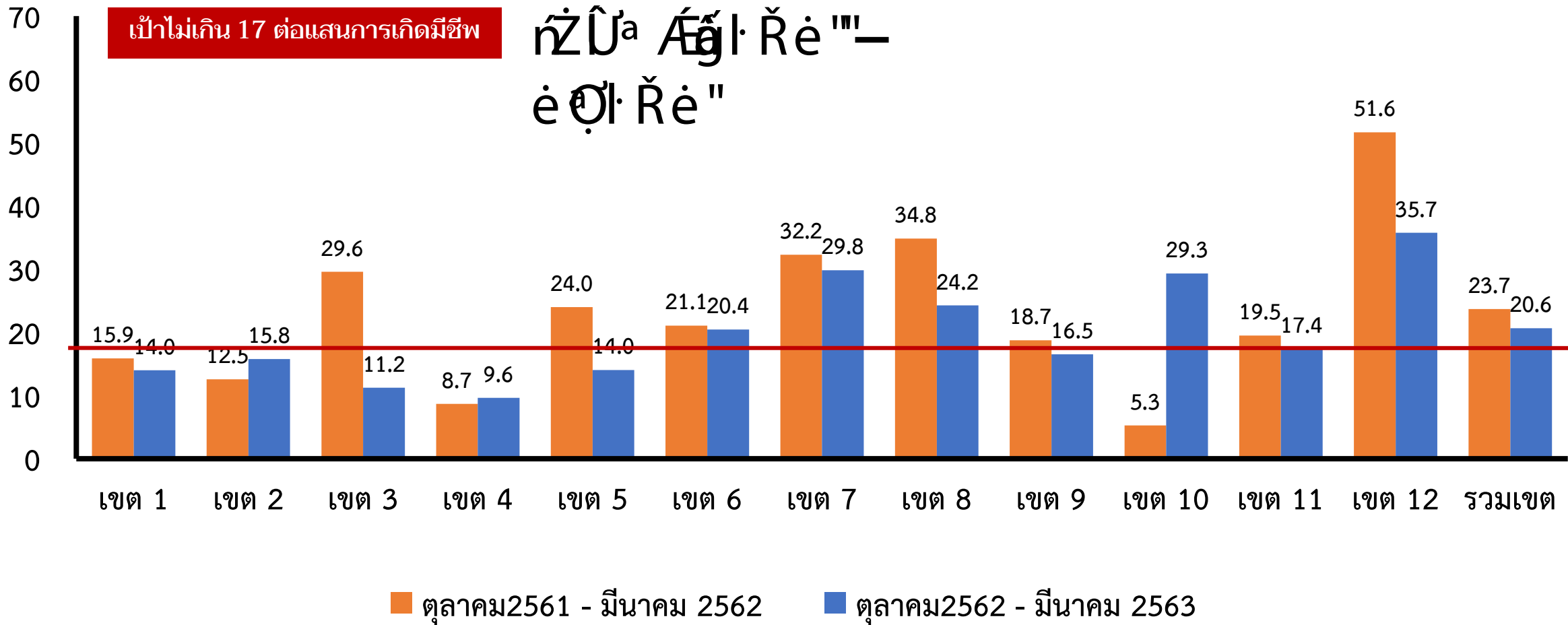
จำนวนการตายมารดาไทยจำแนกรายเขต

เข้าไม่เกิน 17 ต่อแสนการเกิดมีชีพ



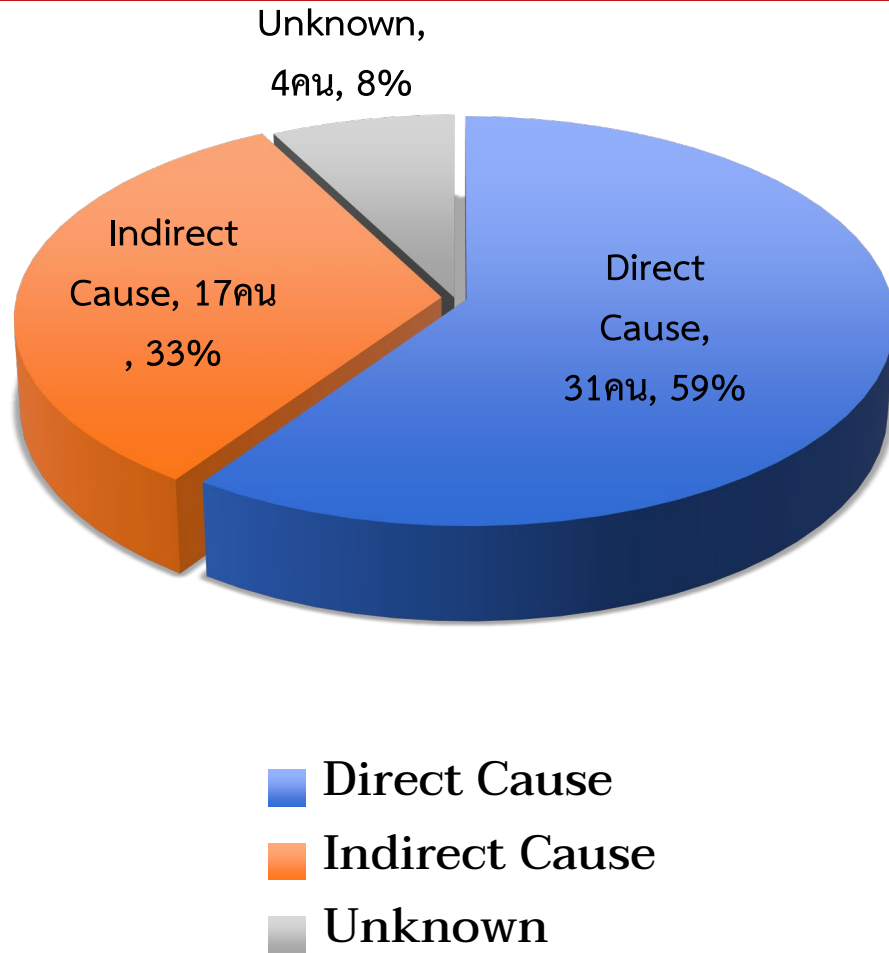
ที่มา : สำนักส่งเสริมสุขภาพ, 31 มีนาคม 2563, เด็กเกิดมีชีพจากฐานข้อมูลทะเบียนราษฎร

อัตราส่วนการตายมารดาไทยจำแนกรายเขต ปี 2562 เทียบ ปี 2563 ในช่วงเวลาเดียวกัน

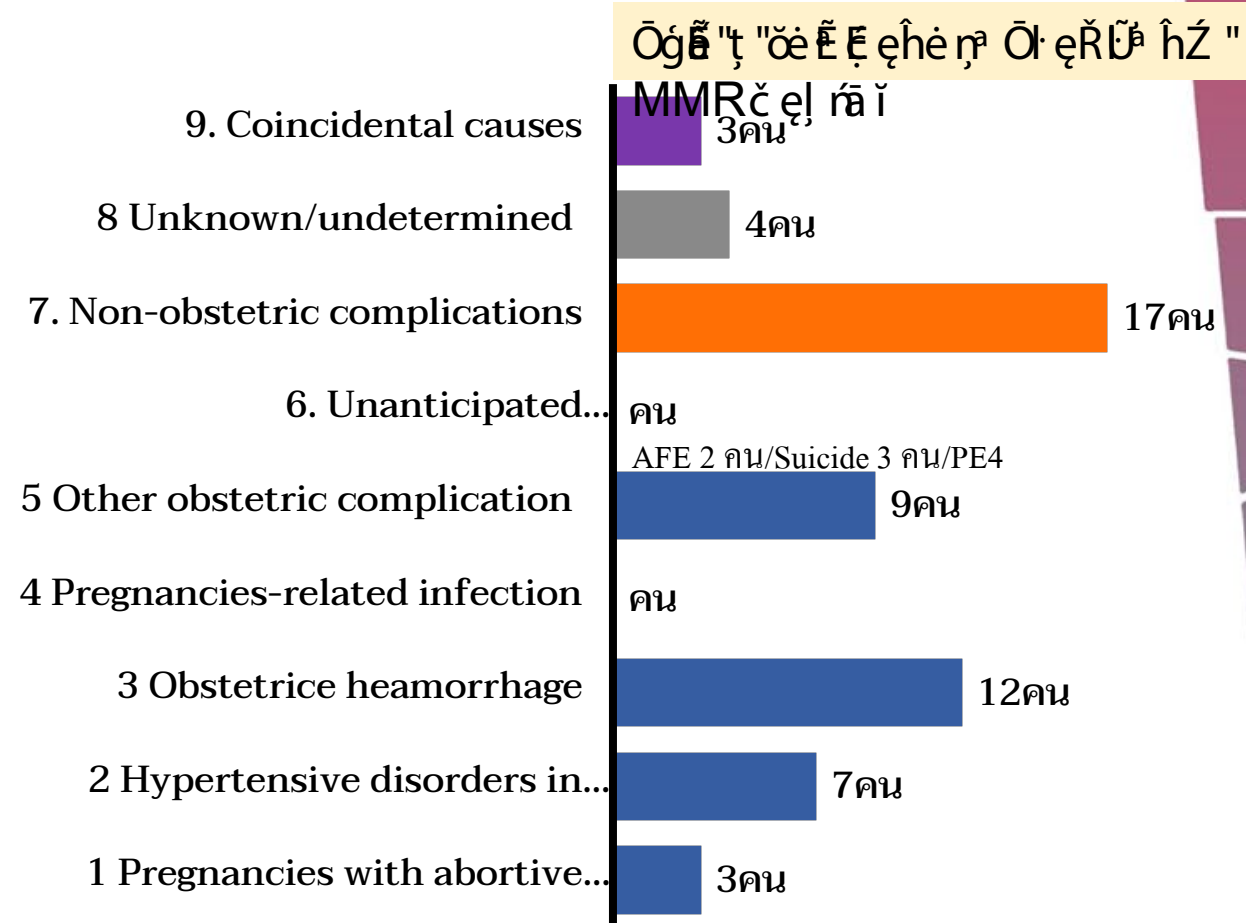


ที่มา : สำนักส่งเสริมสุขภาพ, 31 มีนาคม 2563, เด็กเกิดมีชีพจากฐานข้อมูลทะเบียนราษฎร

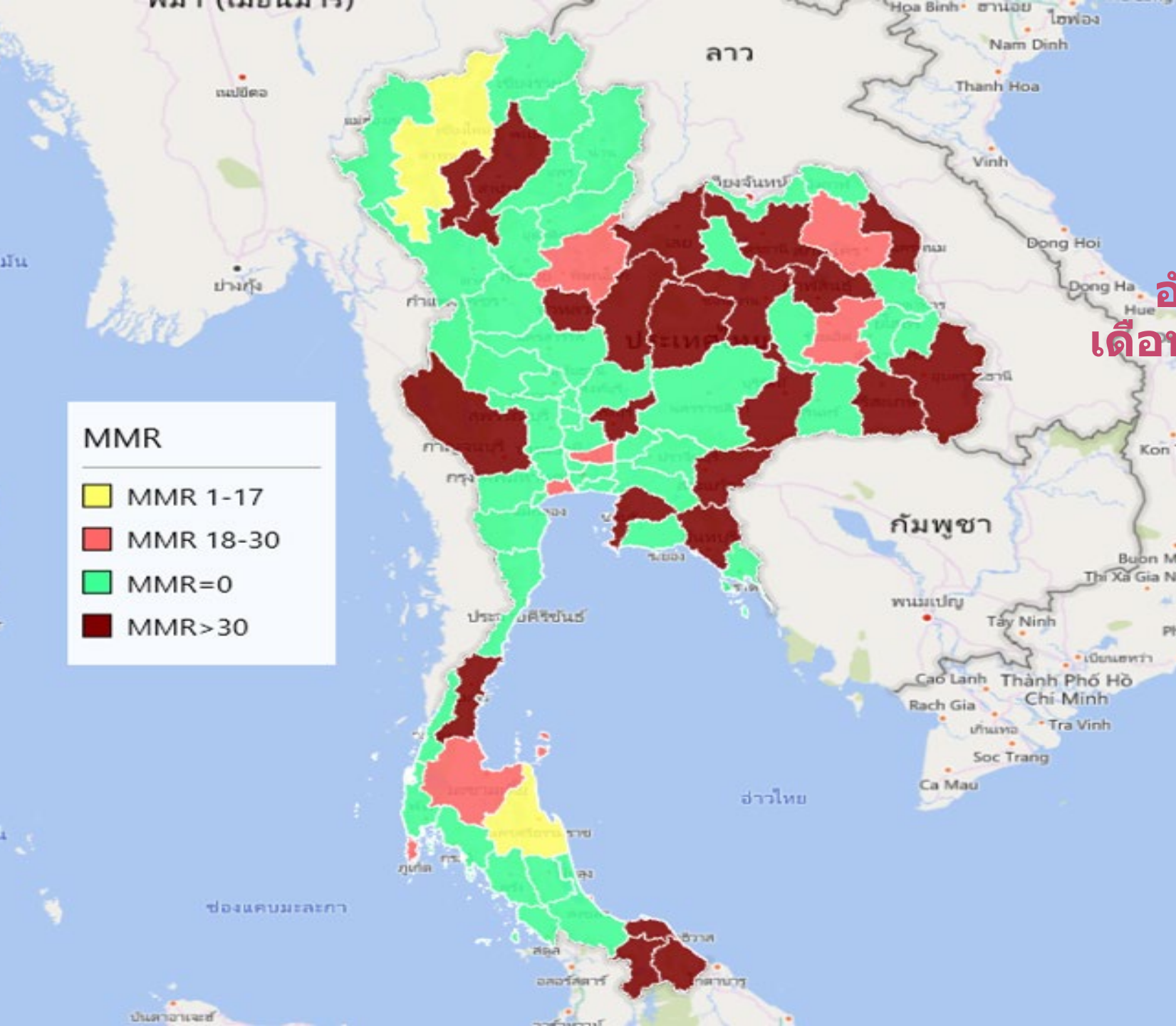
ร้อยละสาเหตุการตายมารดา



สาเหตุการตายมารดาจำแนกตาม WHO (ICD-MM)



จำนวนมารดาตายเดือน ตุลาคม 62 – มีนาคม 63 รวมทั้งสิ้น 52 ราย



MMR

MMR 1-17
MMR 18-30
MMR=0
MMR > 30

อัตราตายมารดารายจังหวัด เดือนตุลาคม 2562-มีนาคม 2563

MMR = 20.60

รายการ	จำนวนจังหวัด
MMR > 30	7
MMR 18 - 30	28
MMR 1 - 17	37
MMR = 0	4

ศูนย์อนามัยที่ 1 เชียงใหม่	13.98	ศูนย์อนามัยที่ 4 สระบุรี	9.64	ศูนย์อนามัยที่ 7 ขอนแก่น	29.79	ศูนย์อนามัยที่ 11 นครศรีธรรมราช	17.40
จังหวัดเชียงใหม่	12.71	จังหวัดนนทบุรี	0.00	จังหวัดขอนแก่น	42.41	จังหวัดนครศรีธรรมราช	14.29
จังหวัดลำพูน	75.53	จังหวัดปทุมธานี	20.94	จังหวัดมหาสารคาม	0.00	จังหวัดกระบี่	0.00
จังหวัดลำปาง	53.56	จังหวัดพระนครศรีอยุธยา	0.00	จังหวัดร้อยเอ็ด	25.98	จังหวัดพังงา	0.00
จังหวัดแพร่	0.00	จังหวัดอ่างทอง	0.00	จังหวัดกาฬสินธุ์	32.11	จังหวัดภูเก็ต	29.80
จังหวัดน่าน	0.00	จังหวัดลพบุรี	0.00	ศูนย์อนามัยที่ 8 อุดรธานี	24.24	จังหวัดสุราษฎร์ธานี	17.31
จังหวัดพะเยา	0.00	จังหวัดสิงห์บุรี	0.00	จังหวัดบึงกาฬ	0.00	จังหวัดระนอง	0.00
จังหวัดเชียงราย	0.00	จังหวัดสระบุรี	32.38	จังหวัดหนองบัวลำภู	0.00	จังหวัดชุมพร	44.13
จังหวัดแม่ฮ่องสอน	0.00	จังหวัดนครนายก	0.00	จังหวัดอุดรธานี	33.78	ศูนย์อนามัยที่ 12 ยะลา	35.64
ศูนย์อนามัยที่ 2 พิษณุโลก	15.77	ศูนย์อนามัยที่ 5 ราชบุรี	14.03	จังหวัดเลย	40.78	จังหวัดสงขลา	0.00
จังหวัดอุดรดิษฐ์	0.00	จังหวัดราชบุรี	0.00	จังหวัดหนองคาย	0.00	จังหวัดสตูล	0.00
จังหวัดตาก	0.00	จังหวัดกาญจนบุรี	66.20	จังหวัดสกลนคร	22.51	จังหวัดตรัง	0.00
จังหวัดสุโขทัย	0.00	จังหวัดสุพรรณบุรี	0.00	จังหวัดนครพนม	40.14	จังหวัดพัทลุง	0.00
จังหวัดพิษณุโลก	29.64	จังหวัดนครปฐม	0.00	ศูนย์อนามัยที่ 9 นครราชสีมา	16.52	จังหวัดปัตตานี	56.25
จังหวัดเพชรบูรณ์	33.20	จังหวัดสมุทรสาคร	26.11	จังหวัดนครราชสีมา	0.00	จังหวัดยะลา	78.57
ศูนย์อนามัยที่ 3 นครสวรรค์	11.24	จังหวัดสมุทรสงคราม	0.00	จังหวัดบุรีรัมย์	35.30	จังหวัดนราธิวาส	68.38
จังหวัดชัยนาท	0.00	จังหวัดเพชรบุรี	0.00	จังหวัดสุรินทร์	0.00	รวมเขต	20.64
จังหวัดนครสวรรค์	0.00	จังหวัดประจวบคีรีขันธ์	0.00	จังหวัดชัยภูมิ	57.11		
จังหวัดอุทัยธานี	0.00	ศูนย์อนามัยที่ 6 ชลบุรี	20.43	ศูนย์อนามัยที่ 10 อุบลราชธานี	29.27		
จังหวัดกำแพงเพชร	0.00	จังหวัดสมุทรปราการ	0.00	จังหวัดศรีสะเกษ	41.93		
จังหวัดพิจิตร	61.88	จังหวัดชลบุรี	39.13	จังหวัดอุบลราชธานี	37.87		
		จังหวัดระยอง	0.00	จังหวัดยโสธร	0.00		
		จังหวัดจันทบุรี	39.18	จังหวัดอำนาจเจริญ	0.00		
		จังหวัดตราด	0.00	จังหวัดมุกดาหาร	0.00		
		จังหวัดฉะเชิงเทรา	0.00				
		จังหวัดปราจีนบุรี	0.00				
		จังหวัดสระแก้ว	42.86				



Thank you