



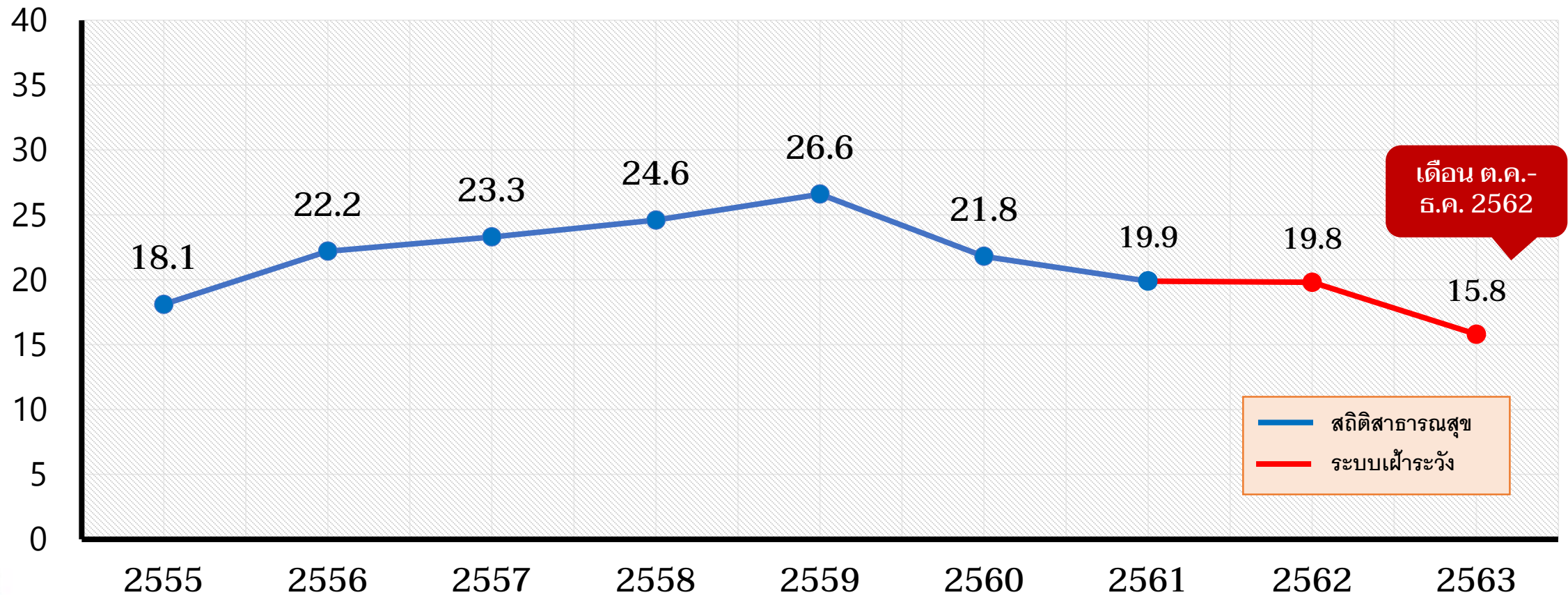
รายงานการตายมารดาไทย (ตุลาคม-ธันวาคม 2562)

ณ วันที่ 31 ธ.ค. 2562

แนวโน้มอัตราส่วนการตายมารดาไทยต่อการเกิดมีชีพแสนคน ประจำปี 2555 - 2563



ต่อแสนการเกิดมีชีพ



พ.ศ.

ที่มา : ข้อมูล ปี 2555-2561 จากสถิติสาธารณสุข กลุ่มข้อมูลข่าวสารสุขภาพ กองยุทธศาสตร์และแผนงาน สำนักงานปลัดกระทรวงสาธารณสุข
: ข้อมูล ปี 2562 ระบบเฝ้าระวังการตายมารดา กรมอนามัย : สำนักส่งเสริมสุขภาพ



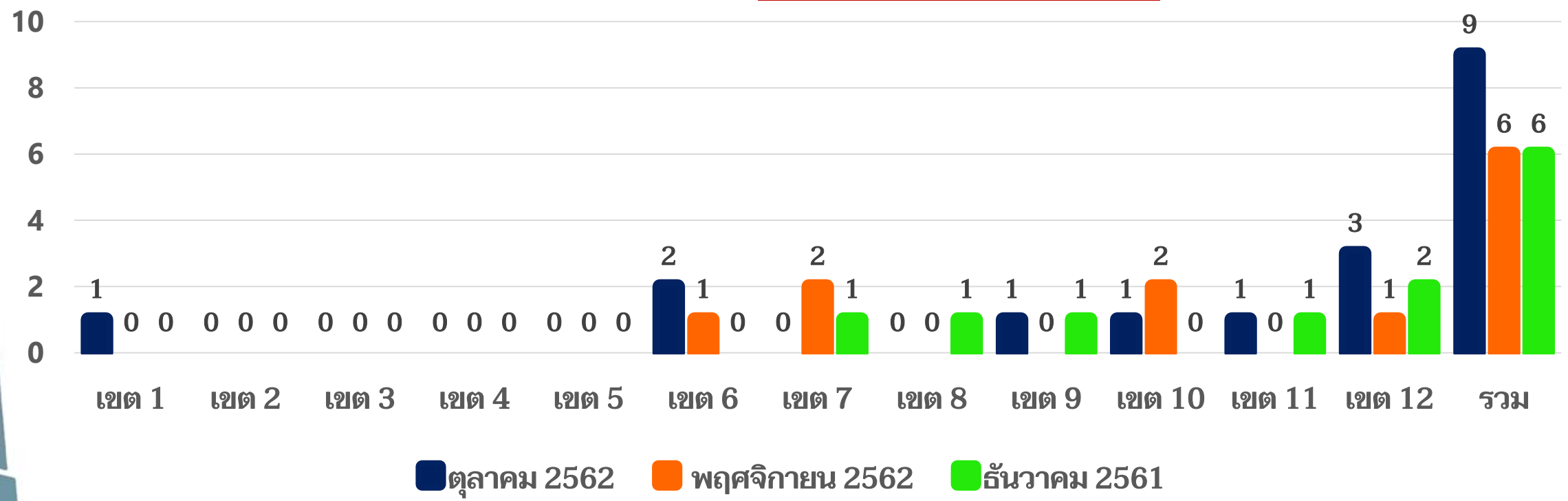
จำนวนการตายมารดาไทยจำแนกรายเขต ประจำไตรมาส 1/2563 เดือนตุลาคม – ธันวาคม ปี 2562

เดือนตุลาคม-ธันวาคม 2562 มารดาตาย 21 ราย MMR = 15.8 ต่อแสนการเกิดมีชีพ
เด็กเกิดตามทะเบียนราษฎร เดือนตุลาคม-ธันวาคม 2562 = 132,993 ราย (ไม่รวม กทม.)

ต่างด้าว 1 ราย (ตกเลือด)
ฆาตกรรม 1 ราย

ต่อแสนการเกิดมีชีพ

เป้าหมายไม่เกิน 17 ต่อแสนการเกิดมีชีพ



ที่มา : สำนักส่งเสริมสุขภาพ, 31 ธันวาคม 2562, เด็กเกิดมีชีพจากฐานข้อมูลทะเบียนราษฎร

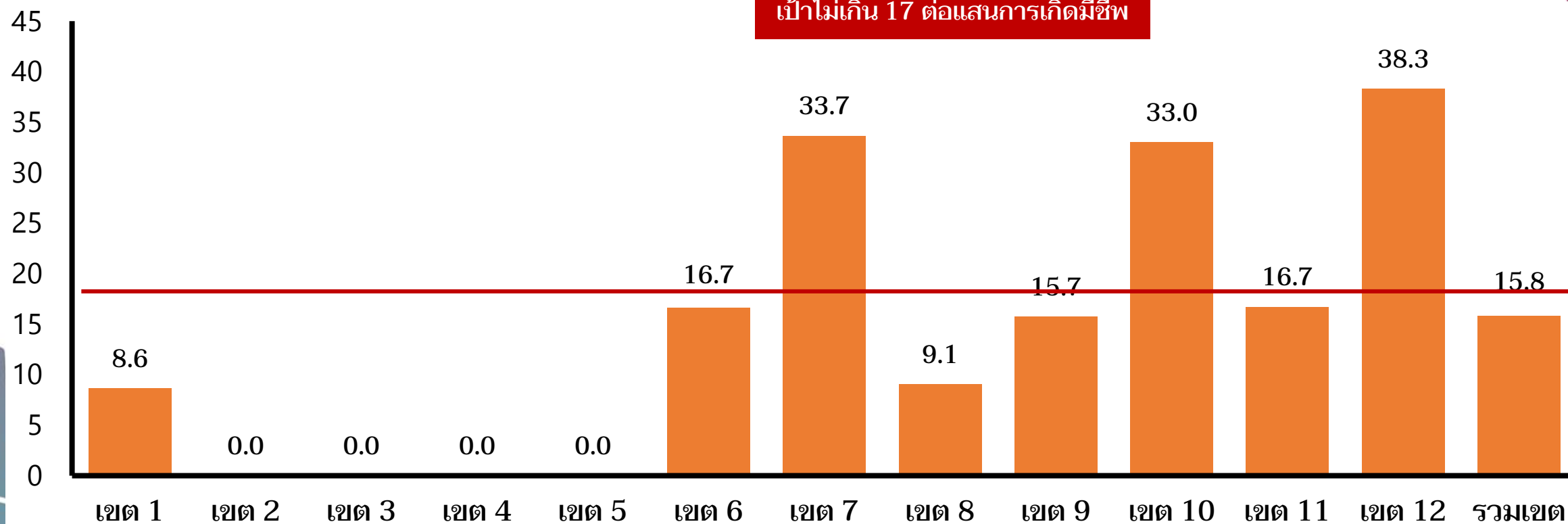
อัตราส่วนการตายมารดาไทยจำแนกรายเขต ปีงบประมาณ 2563 ไตรมาส 1/2563 เดือนตุลาคม – ธันวาคม ปี 2562



เดือนตุลาคม-ธันวาคม 2562 มารดาตาย 21 ราย MMR = 15.8 ต่อแสนการเกิดมีชีพ
เด็กเกิดตามทะเบียนราษฎร เดือนตุลาคม-ธันวาคม 2562 = 132,993 ราย (ไม่รวม กทม.)

ต่างด้าว 1 ราย (ตกเลือด)
ฆาตกรรม 1 ราย

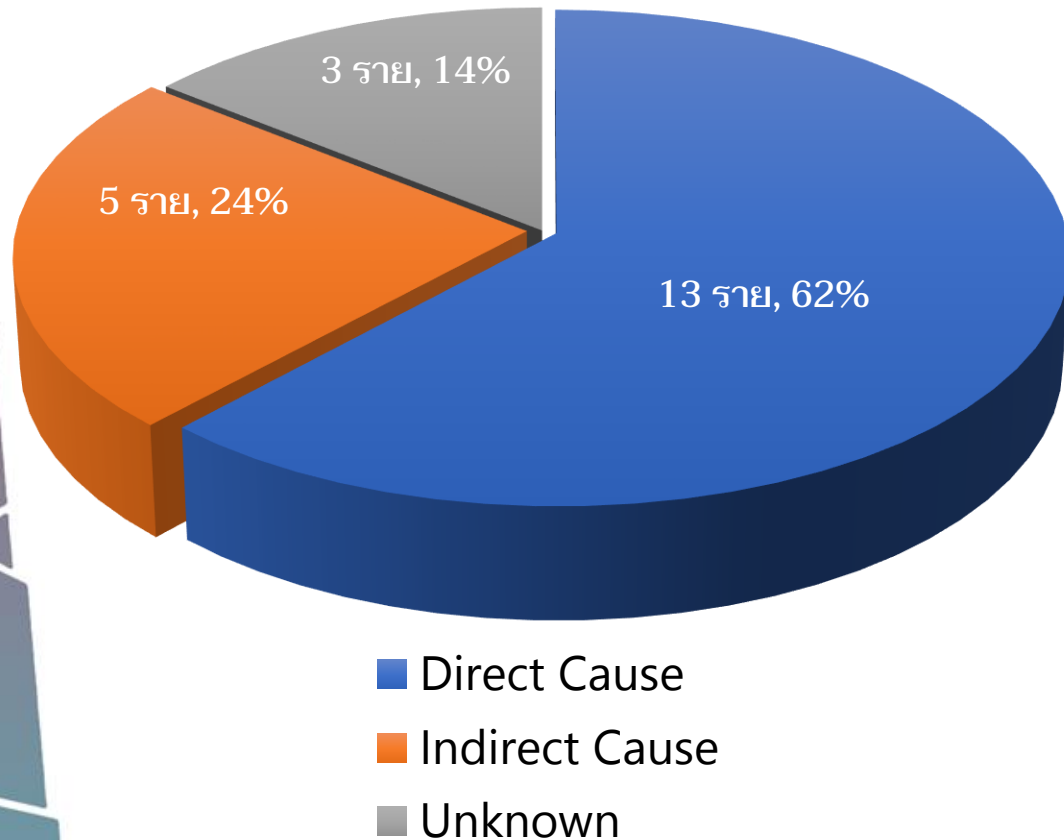
ต่อแสนการเกิดมีชีพ



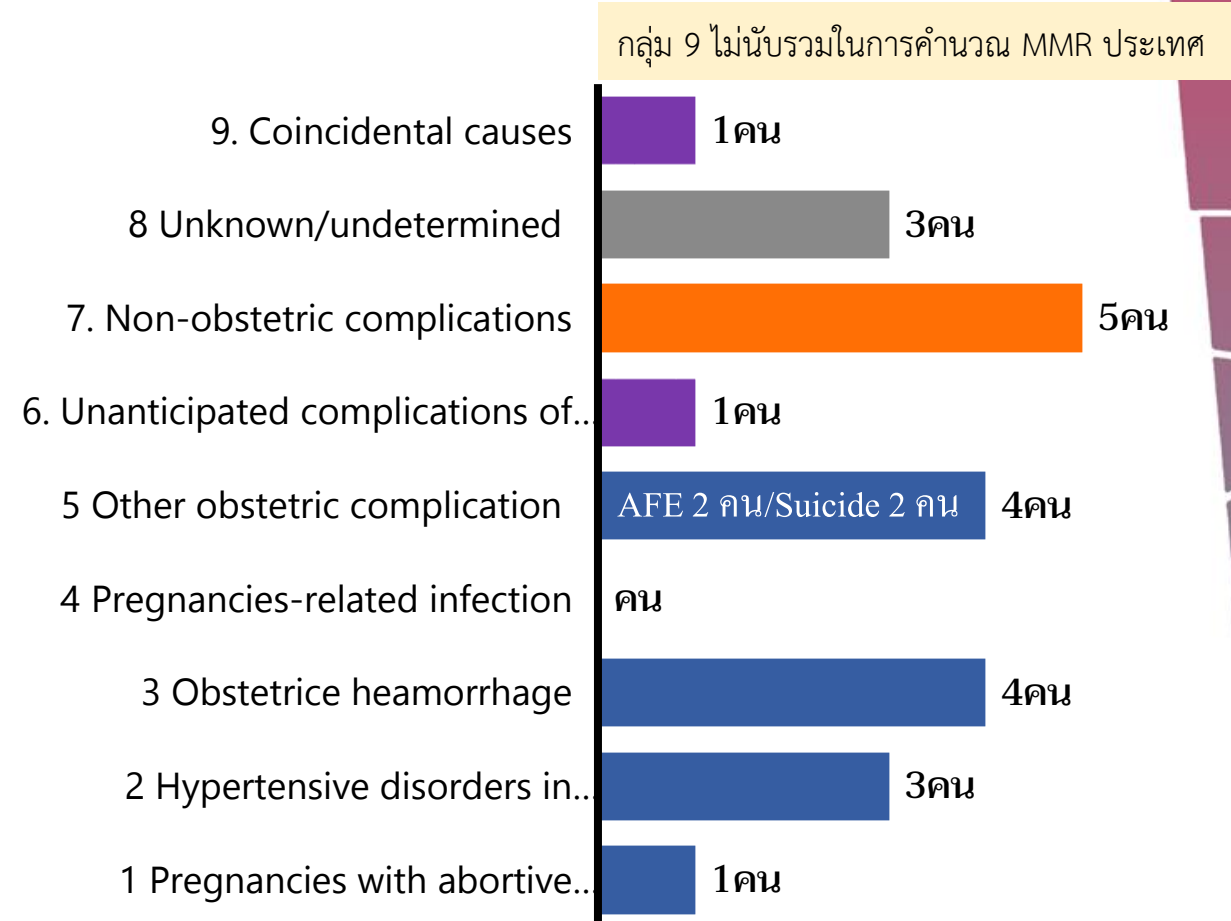
เข้าไม่เกิน 17 ต่อแสนการเกิดมีชีพ

ที่มา : สำนักส่งเสริมสุขภาพ, 31 ธันวาคม 2562, เด็กเกิดมีชีพจากฐานข้อมูลทะเบียนราษฎร

ร้อยละสาเหตุการตายมารดา



สาเหตุการตายมารดาจำแนกตาม WHO (ICD-MM)



จำนวนมารดาตายเดือน ตุลาคม-ธันวาคม 2562 รวมทั้งสิ้น 21 ราย

แผนการขับเคลื่อนงาน ปีงบประมาณ 2563 รอบ 6 เดือนแรก



1. ชี้แจงการใช้โปรแกรมเฝ้าระวังความเสี่ยงหญิงตั้งครรภ์เชิงรุก (Save Mom) และพัฒนาศักยภาพบุคลากรในการคัดกรองและจัดการความเสี่ยงในหญิงตั้งครรภ์ (เริ่มใช้โปรแกรมเดือน ม.ค.)
2. พัฒนาคู่มือและแนวทางการทบทวนและวิเคราะห์สาเหตุการตายมารดา (MDSR) (เดือน พ.ย.-ธ.ค.)
3. พัฒนาศักยภาพทีมทบทวนและวิเคราะห์สาเหตุการตายมารดา (เดือน ม.ค.-ก.พ.)
4. ประเมินรับรองมาตรฐานงานอนามัยแม่และเด็ก จังหวัดสุรินทร์ (5-6 มี.ค.)



Thank you