

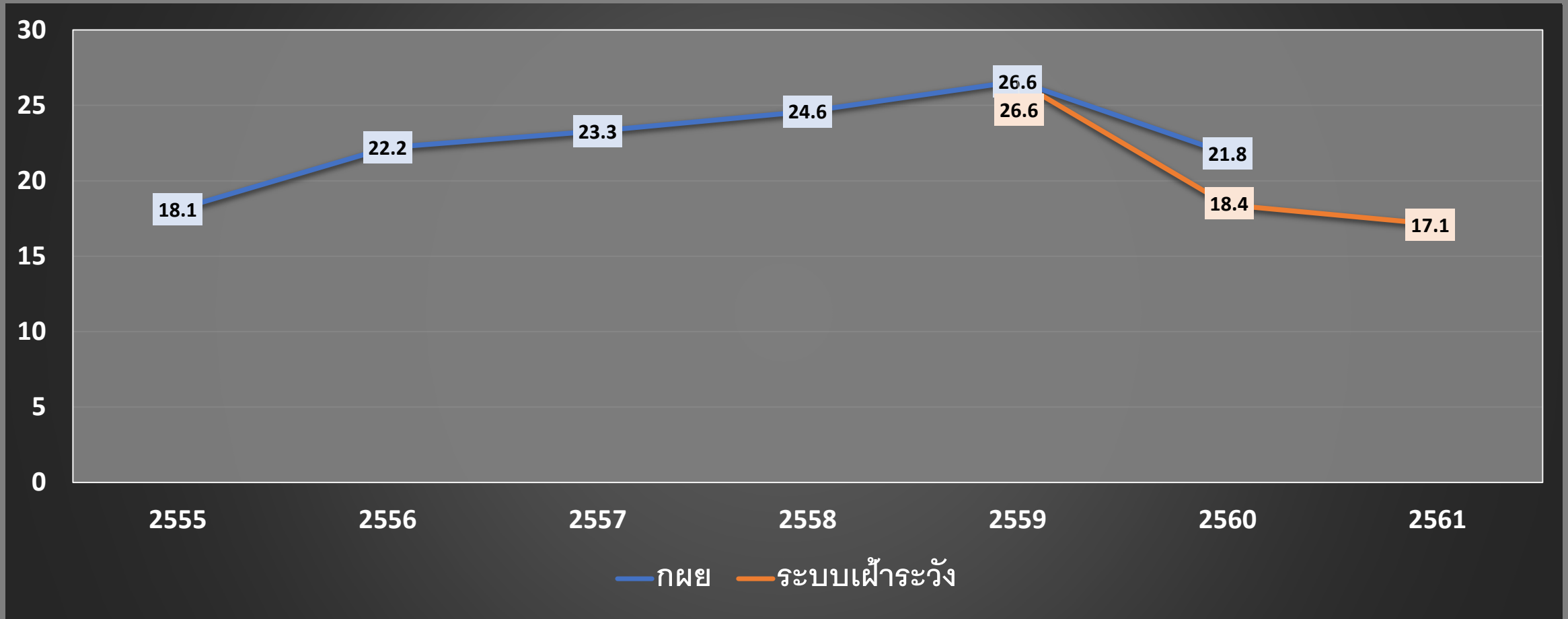


## อัตราการตายมารดาไทย

30 เมษายน 2562

# อัตราส่วนการตายมารดาไทย ต่อการเกิดมีชีพแสนคน ประจำปี 2555 - 2561

ต่อแสนการเกิดมีชีพ



พ.ศ.

ที่มา : ข้อมูลชุดที่ 1 2555-2560 สถิติสาธารณสุข กลุ่มข้อมูลข่าวสารสุขภาพ กองยุทธศาสตร์และแผนงาน สำนักงานปลัดกระทรวงสาธารณสุข  
ข้อมูลชุดที่ 2 2559 – 2561 ระบบเฝ้าระวังการตายมารดา กรมอนามัย : สำนักส่งเสริมสุขภาพ

# อัตราส่วนการตายมารดาจำแนกรายเขตเปรียบเทียบปีงบประมาณ 2561 – 2562

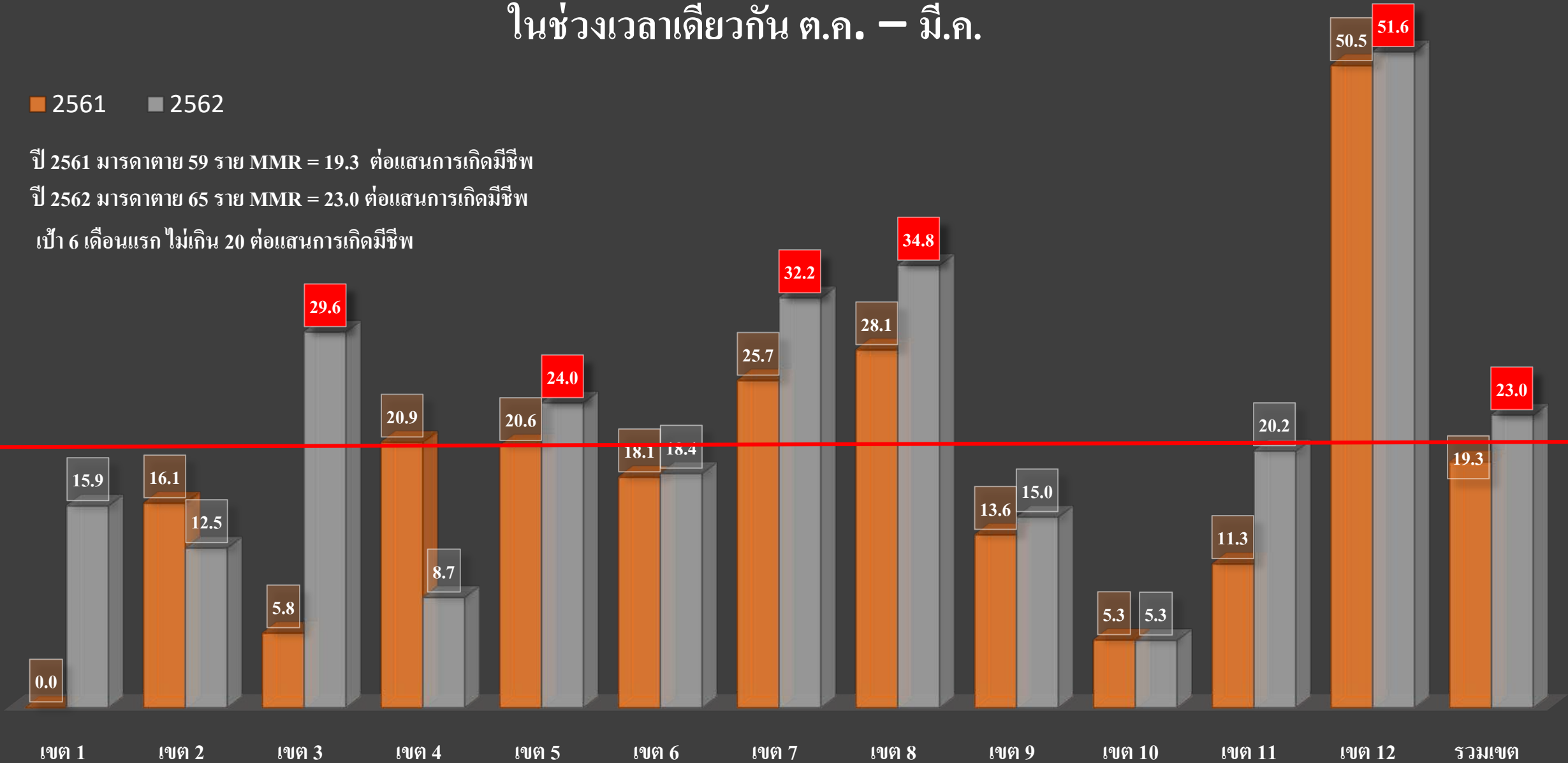
ในช่วงเวลาเดียวกัน ต.ค. – มี.ค.

■ 2561 ■ 2562

ปี 2561 มารดาตาย 59 ราย MMR = 19.3 ต่อแสนการเกิดมีชีพ

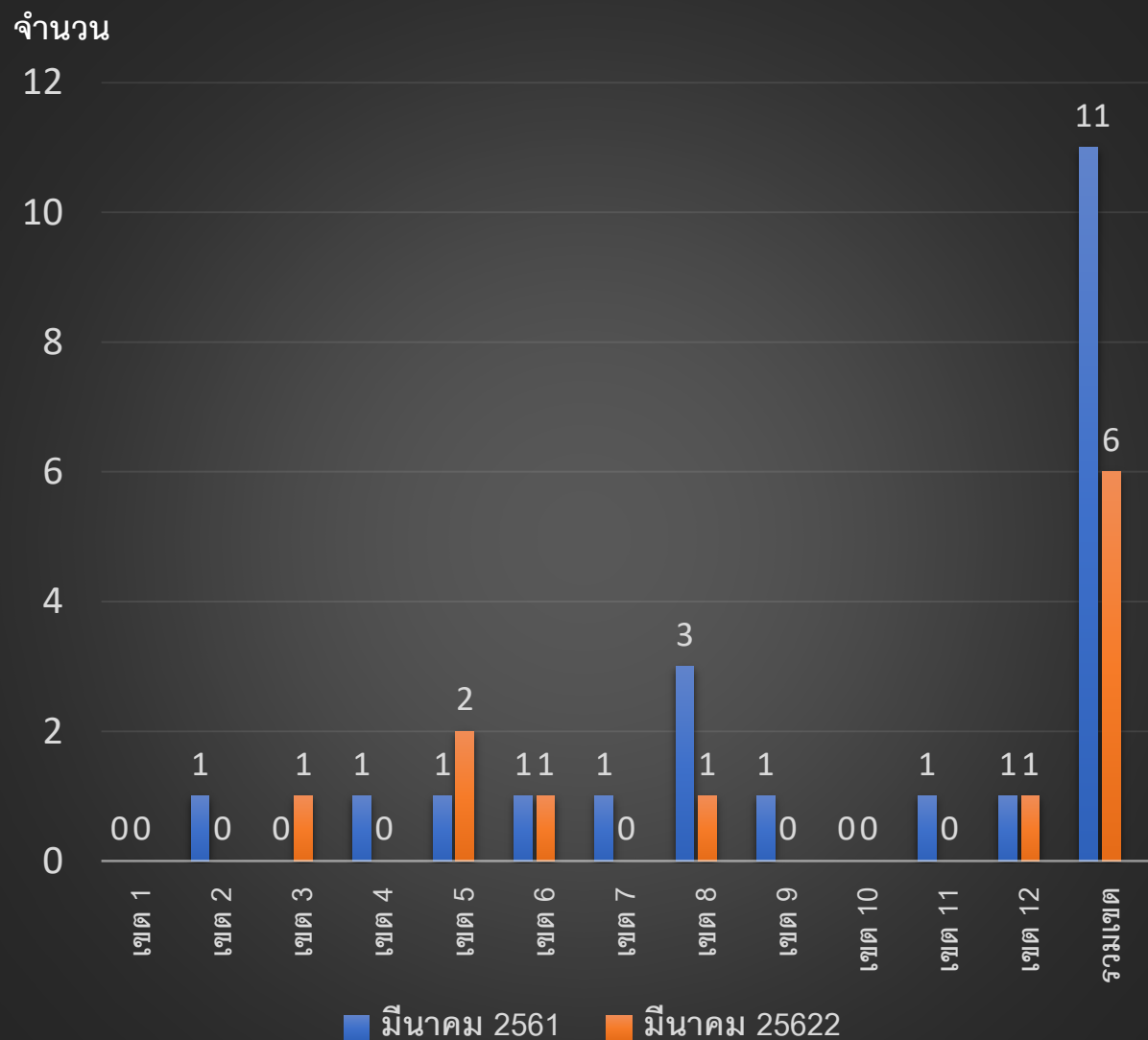
ปี 2562 มารดาตาย 65 ราย MMR = 23.0 ต่อแสนการเกิดมีชีพ

เป้า 6 เดือนแรก ไม่เกิน 20 ต่อแสนการเกิดมีชีพ

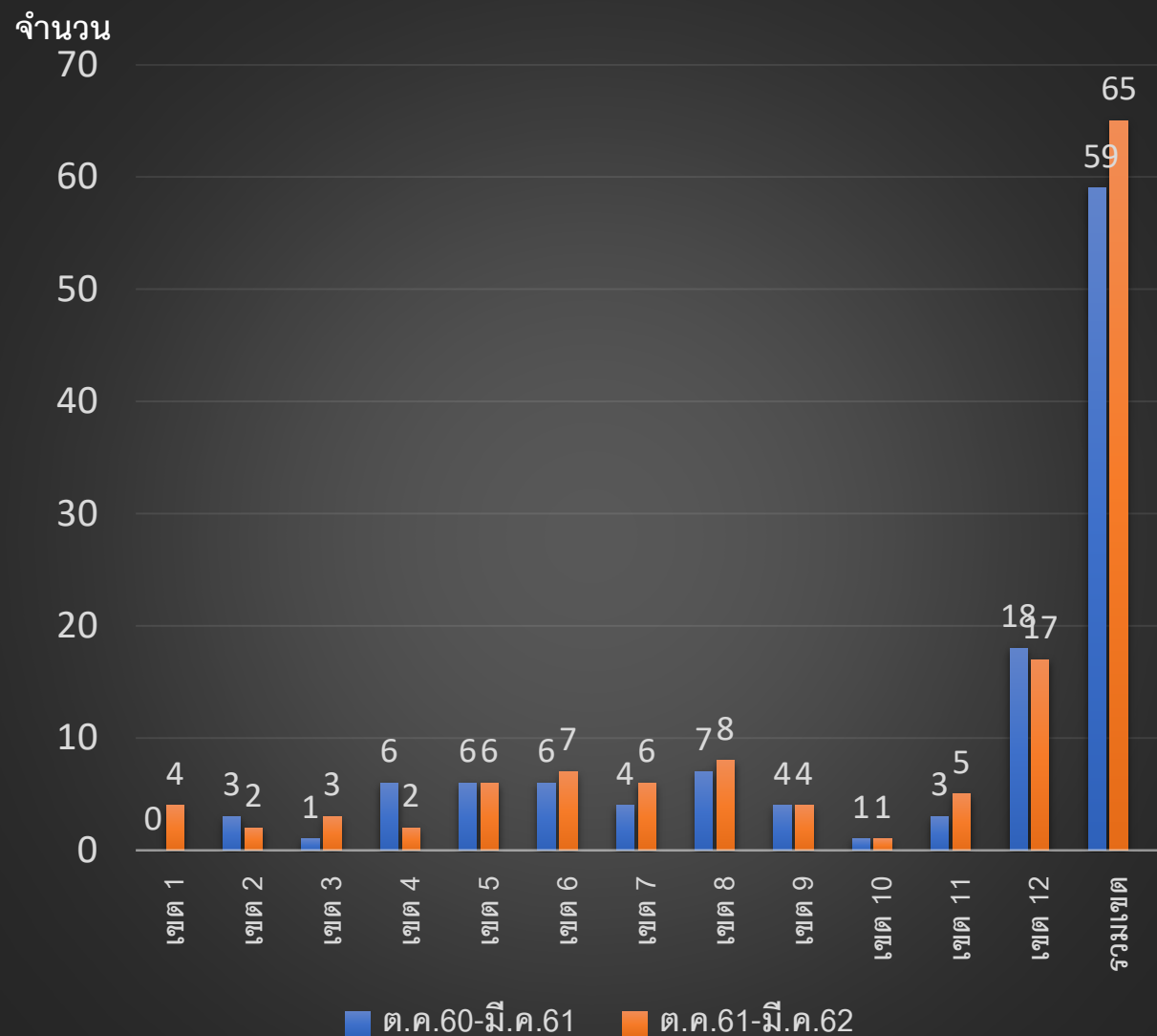


ที่มา : สำนักส่งเสริมสุขภาพ, 31 มีนาคม 2562, เด็กเกิดมีชีพจากฐานข้อมูลทะเบียนราษฎร์

จำนวนการตายมารดาจำแนกรายเขต  
เดือนมีนาคม 2561 เปรียบเทียบ เดือนมีนาคม 2562

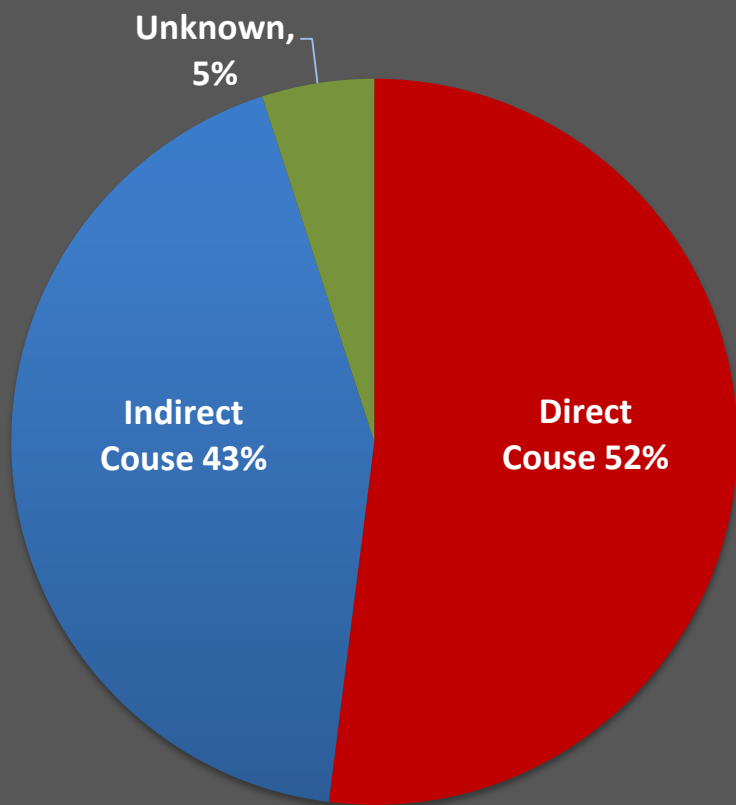


จำนวนการตายมารดาจำแนกรายเขตเปรียบเทียบ  
ปีงบประมาณ 2561 – 2562 ในช่วงเวลาเดียวกัน  
ต.ค.-มี.ค.



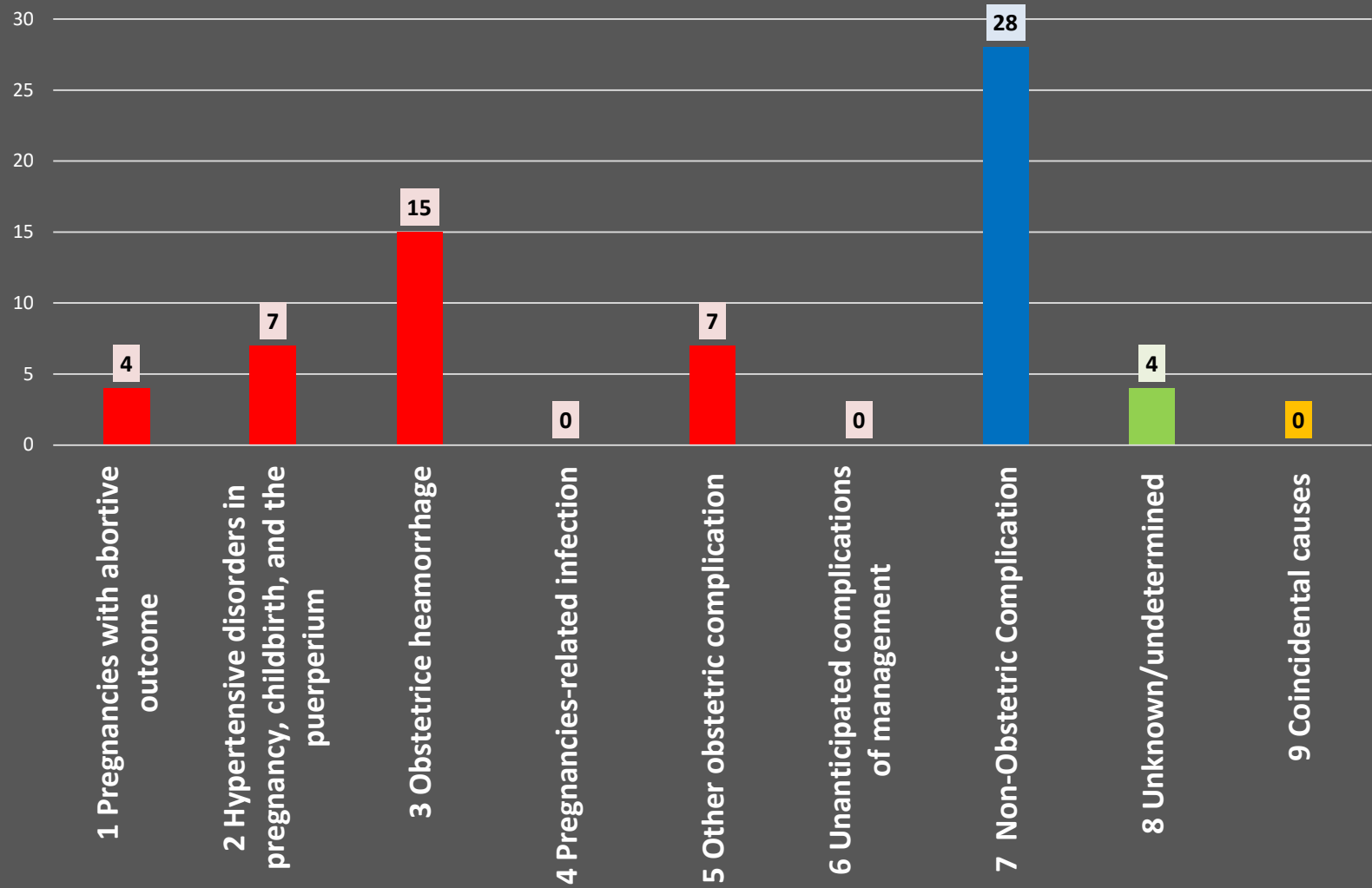
# ร้อยละสาเหตุการตายมารดา

ทางตรง ทางอ้อม



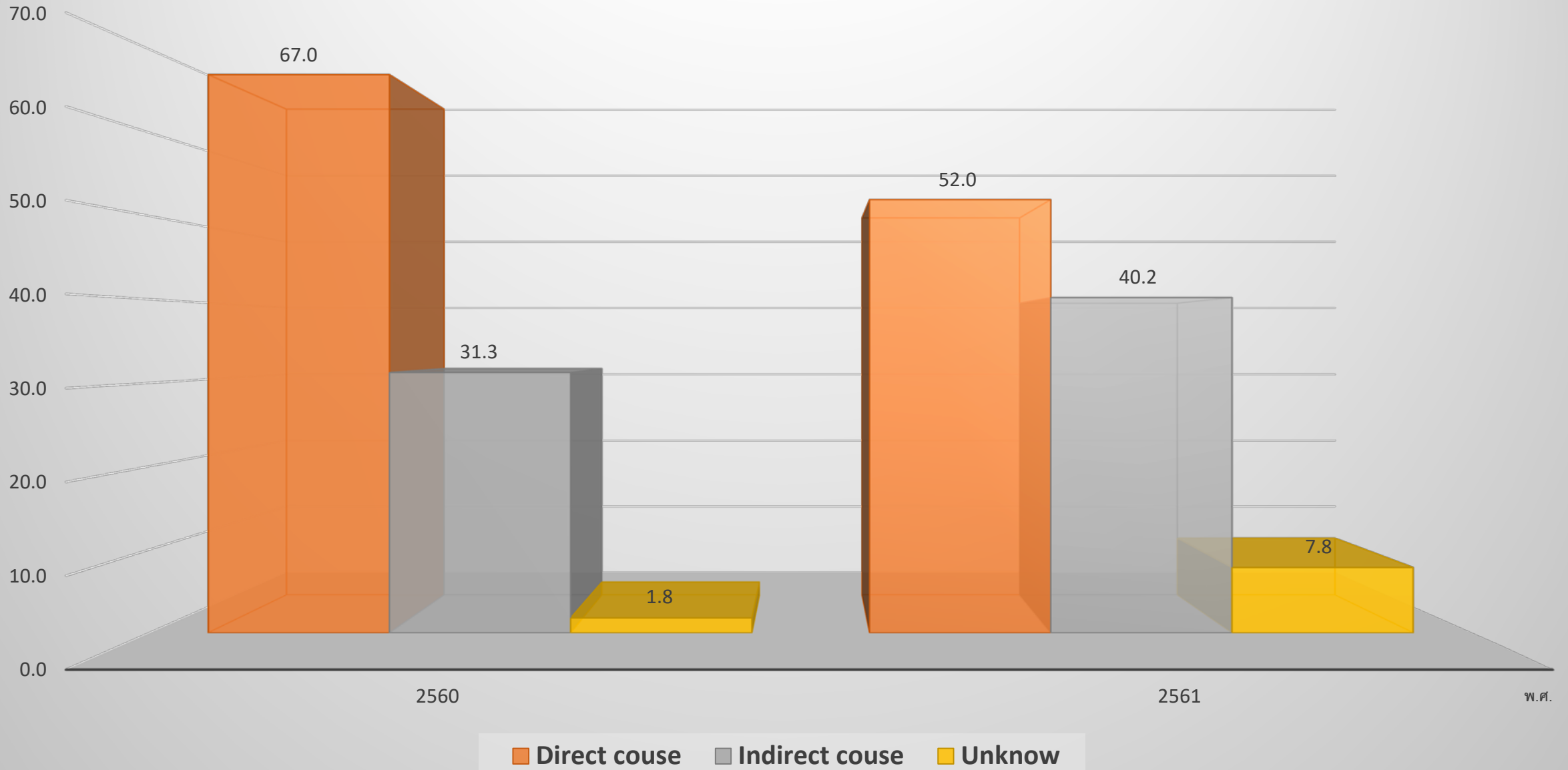
## จำแนกสาเหตุพื้นฐานของการเสียชีวิตในระหว่างตั้งครรภ์ คลอด หลังคลอด ตาม WHO

- สาเหตุการตายทางทางตรง
- สาเหตุการตายทางอ้อม
- ยังไม่ระบุ
- จากสาเหตุภายนอก



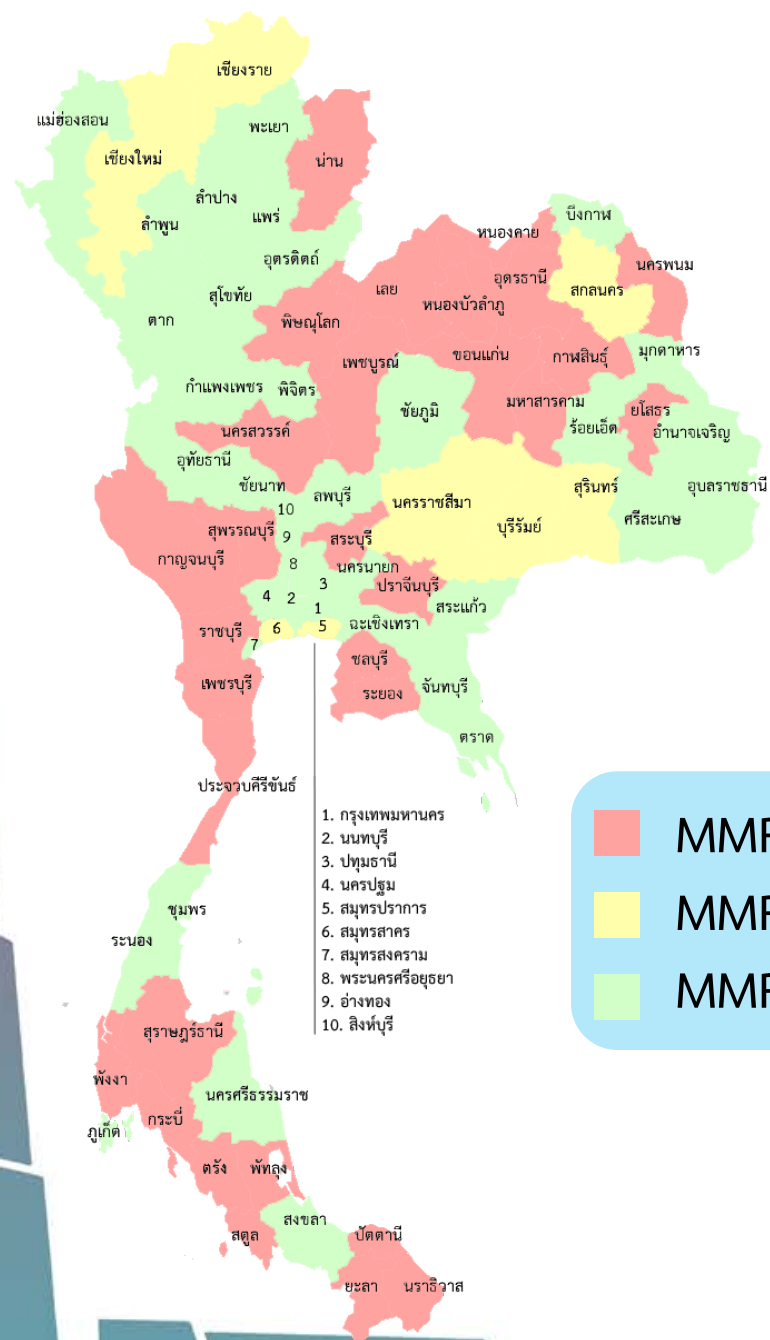
จำนวนมารดาตายเดือน ต.ค.61 - มี.ค.62ทั้งสิ้น 65 ราย

สาเหตุการตายมารดาทางตรงและทางอ้อม  
ต.ค. 2559 – ก.ย. 2560 เทียบกับ ต.ค. 2560 – ก.ย. 2561





# อัตราการตายมารดารายจังหวัด ต.ค. 61 – มี.ค. 62



เขตสุขภาพ/ จังหวัด	จำนวน	เขตสุขภาพ/ จังหวัด	จำนวน
<b>เขต 1</b>	4	<b>เขต 8</b>	8
เชียงใหม่	1	นครพนม	1
เชียงใหม่	2	เลย	1
น่าน	1	สกลนคร	1
<b>เขต 2</b>	2	หนองคาย	1
พิษณุโลก	1	หนองบัวลำพู	2
เพชรบูรณ์	1	อุดรธานี	2
<b>เขต 3</b>	3	<b>เขต 9</b>	4
นครสวรรค์	3	นครราชสีมา	2
<b>เขต 4</b>	2	บุรีรัมย์	1
สระบุรี	2	สุรินทร์	1
<b>เขต 5</b>	6	<b>เขต 10</b>	1
กาญจนบุรี	1	ยโสธร	1
เพชรบุรี	1	<b>เขต 11</b>	5
ประจวบคีรีขันธ์	1	กระบี่	1
ราชบุรี	1	พังงา	1
สมุทรสาคร	1	สุราษฎร์ธานี	3
สุพรรณบุรี	1	<b>เขต 12</b>	17
<b>เขต 6</b>	7	ตรัง	2
ชลบุรี	3	นราธิวาส	4
ปราจีนบุรี	2	ปัตตานี	6
ระยอง	1	พัทลุง	1
สมุทรปราการ	1	ยะลา	3
<b>เขต 7</b>	6	สตูล	1
กาฬสินธุ์	2		
ขอนแก่น	3		
มหาสารคาม	1		

# วิเคราะห์ผลการดำเนินงานเดือน ต.ค. 2561 – มี.ค. 2562



กรมอนามัย  
DEPARTMENT OF HEALTH

## 3 Delay ที่สัมพันธ์ กับการตายของมารดา



1. Delay in seeking care  
58.18%



2. Delay in reaching care  
5.45%



3. Delay in receiving  
adequate health care  
83.64%



3.1 เวชภัณฑ์, ยา, คลังเลือด และระบบส่งต่อ  
45.65%



3.2 ศักยภาพบุคลากร  
89.64%



## 6 เดือนหลัง



Mother & Child Health



- ดำเนินการ Provincial Network Care โดยมีหญิงตั้งครรภ์เป็นศูนย์กลาง
- นโยบาย “ทุกท้องต้องได้รับการดูแลโดยเครือข่ายที่มีมาตรฐาน”
  - เน้นพัฒนาบุคลากร “พี่ช่วยน้อง”
  - หญิงตั้งครรภ์ทุกรายลงทะเบียนประเมินความเสี่ยง โดย Modified Coopland Score
  - มีเครือข่ายดูแลหญิงตั้งครรภ์เสี่ยงที่ได้มาตรฐาน
  - มีการประเมินโรงพยาบาลมาตรฐานอนามัยแม่และเด็ก
  - มีการประเมินหญิงตั้งครรภ์เสี่ยงเชิงรุก
  - ขยายเครือข่ายสุขภาพแม่และเด็ก เพื่อลดการตายมารดาเพิ่ม 12 จังหวัด



สร้าง Health Literacy หญิงตั้งครรภ์ ครอบครัว และชุมชน

# ตัวชี้วัดระบบเฝ้าระวัง กรมอนามัย

## ตัวชี้วัดเพิ่มเติม

### 1. อัตราส่วนทารกแรกเกิดไร้ชีพ (Still birth)

รายการข้อมูล ๑	A = จำนวนการทารกที่คลอดและมีอายุครรภ์มากกว่าหรือเท่ากับ ๒๘ สัปดาห์หรือน้ำหนักเท่ากับหรือมากกว่า ๑,๐๐๐ กรัม และไม่มีสัญญาณชีพ ในช่วงเวลาที่กำหนด (ICD๑๐ P๙๕, Z๓๗.๑, Z๓๗.๓, Z๓๗.๔, Z๓๗.๗)
รายการข้อมูล ๒	B = จำนวนทารกเกิดทั้งหมดในช่วงเวลาเดียวกัน ( ทั้งเกิดมีชีพและเกิดไร้ชีพ รวมกัน) ฐานข้อมูล ๔๓ แฟ้ม แฟ้ม labor
สูตรการคำนวณ	$(A / B) \times 1000$

### 2. อัตราตายทารกระยะต้น (Early Neonatal Mortality Rate : ENMR)

รายการข้อมูล 1	A = จำนวนการตายทารกเกิดมีชีพที่ตายก่อนอายุครบ 7 วัน ในช่วงเวลาที่กำหนด
รายการข้อมูล 2	B = จำนวนทารกเกิดมีชีพทั้งหมดในช่วงเวลาเดียวกัน
สูตรการคำนวณ	$(A / B) \times 1000$

# ตัวชี้วัดระบบเฝ้าระวัง กรมอนามัย

## ตัวชี้วัดเพิ่มเติม

### 3. อัตราการตายทารกแรกเกิดภายใน 28 วัน (late neonatal mortality)

รายการข้อมูล 1	A = จำนวนทารกแรกเกิดที่ตายภายใน 28 วัน ในโรงพยาบาลในสังกัด สป.
รายการข้อมูล 2	B = จำนวนทารกเกิดมีชีพในช่วงเวลาเดียวกัน
สูตรคำนวณตัวชี้วัด	$(A/B) \times 1000$

### 4. อัตราตายทารกปริกำเนิด (Perinatal Mortality Rate : PMR)

รายการข้อมูล 1	A = จำนวนของทารกตายคลอด และการตายของทารกภายในสัปดาห์แรกหลังคลอด
รายการข้อมูล 2	B = จำนวนทารกเกิดทั้งหมดในช่วงเวลาเดียวกัน ( ทั้งเกิดมีชีพและเกิดไร้ชีพ รวมกัน)
สูตรการคำนวณ	$(A / B ) \times 1000$

### 5. อัตราตายทารกอายุต่ำกว่า 1 ปี (infant mortality rate)

รายการข้อมูล 1	A = จำนวนทารกเกิดมีชีพที่ตายก่อนอายุครบ 1 ปี ในช่วงเวลาที่กำหนด
รายการข้อมูล 2	B = จำนวนทารกเกิดมีชีพทั้งหมดในช่วงเวลาเดียวกัน
สูตรการคำนวณ	$(A / B ) \times 1000$



*Thank you*