



# ระบบเฝ้าระวังการตายมารดา

วันที่ ๑๗ ตุลาคม ๒๕๖๐

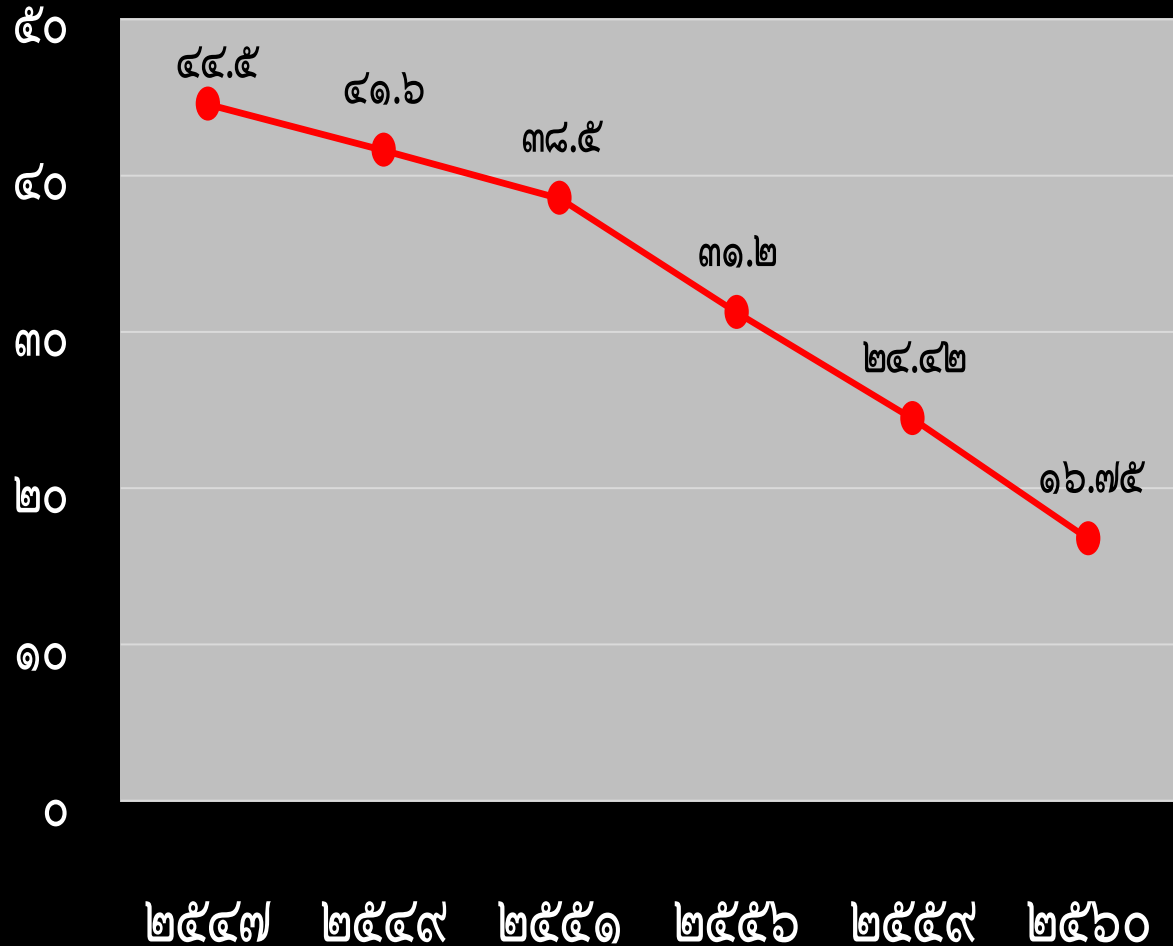
โดย สำนักส่งเสริมสุขภาพ



# แนวโน้มอัตราการตาย

## มารดา ๒๕๔๗ - ๒๕๖๐

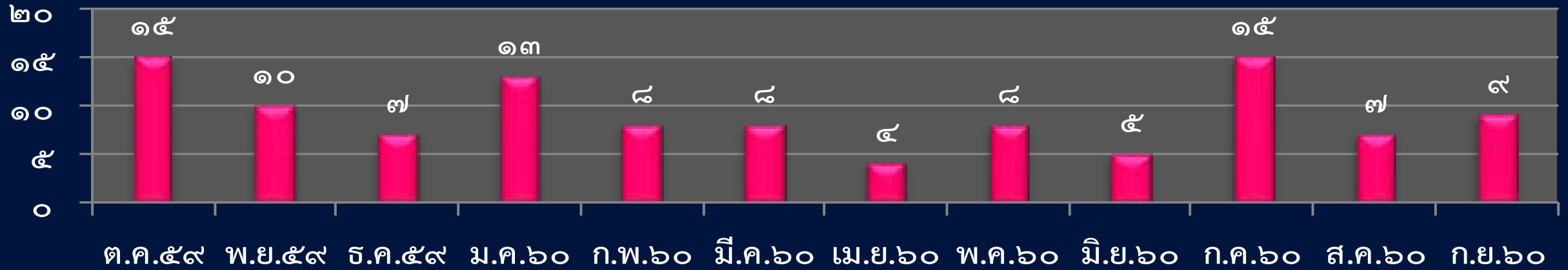
แหล่งข้อมูล



- เกิดมีชีพปี ๒๕๕๙ เท่ากับ ๗๐๔๐๕๘ คน : สำนักบริหารการทะเบียน กรมการปกครอง กระทรวงมหาดไทย, ๒๕๕๙
- เกิดมีชีพปี ๒๕๖๐ เท่ากับ ๖๕๐๖๔๕ คน (ไม่รวม กทม.) : สถาบันวิจัยประชากรและสังคม มหาวิทยาลัยมหิดล
- \* จำนวนมารดาตายเดือน ต.ค.๕๙ - ก.ย.๖๐ เท่ากับ ๑๐๙ คน (ไม่รวม กทม”) : ศูนย์อนามัยที่ ๑-๑๒

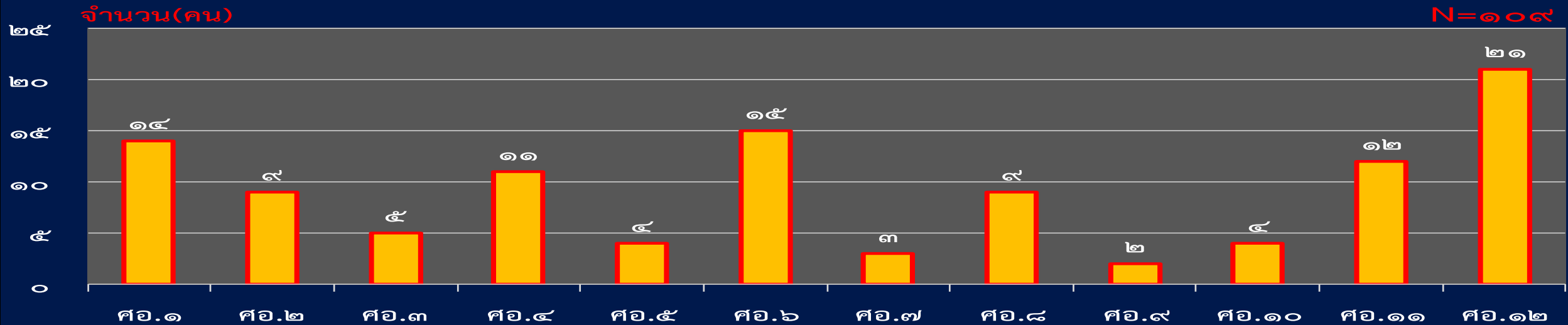
จำนวน (คน) จำนวนมารดาตายรายเดือน (คน) เดือนตุลาคม ๒๕๕๙ - กันยายน ๒๕๖๐

N=๑๐๙



จำนวนมารดาตายรายเขต (คน) เดือนตุลาคม ๒๕๕๙ - กันยายน ๒๕๖๐

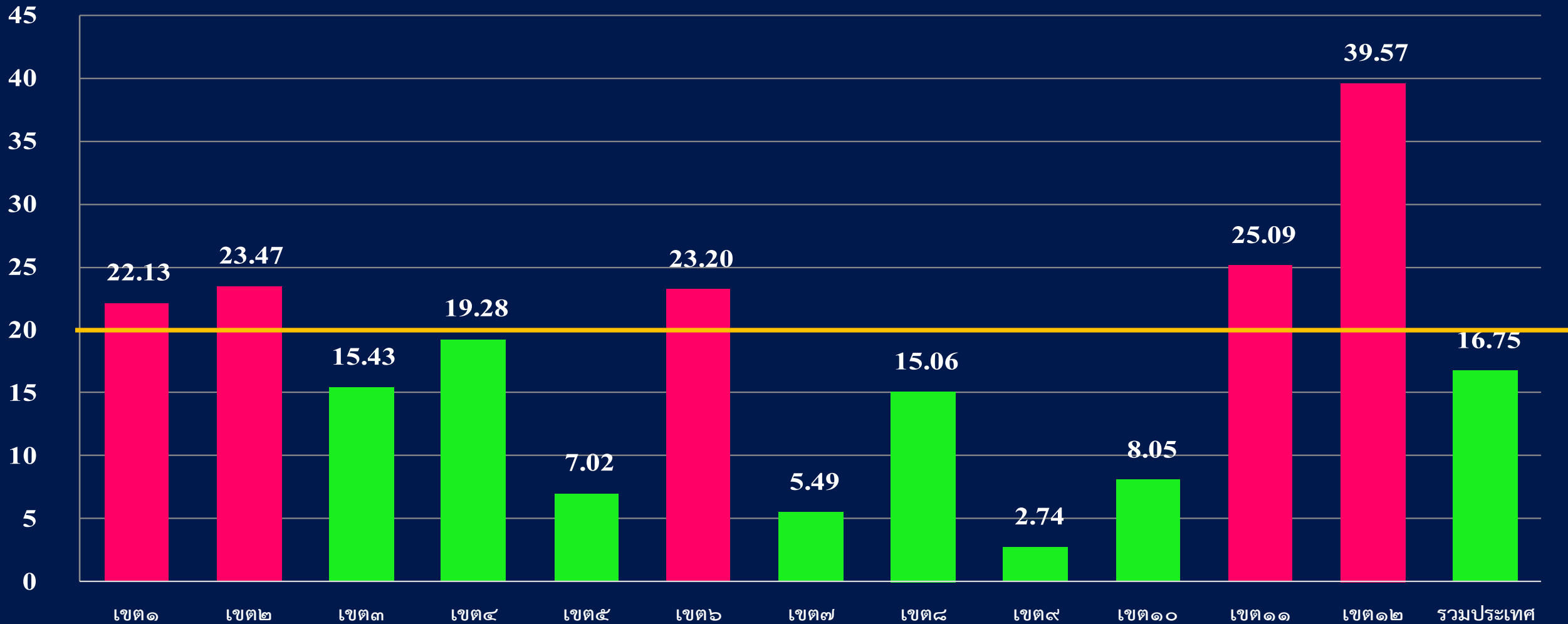
N=๑๐๙



# อัตราการตายมารดาต่อการเกิดมีชีพแสนคน

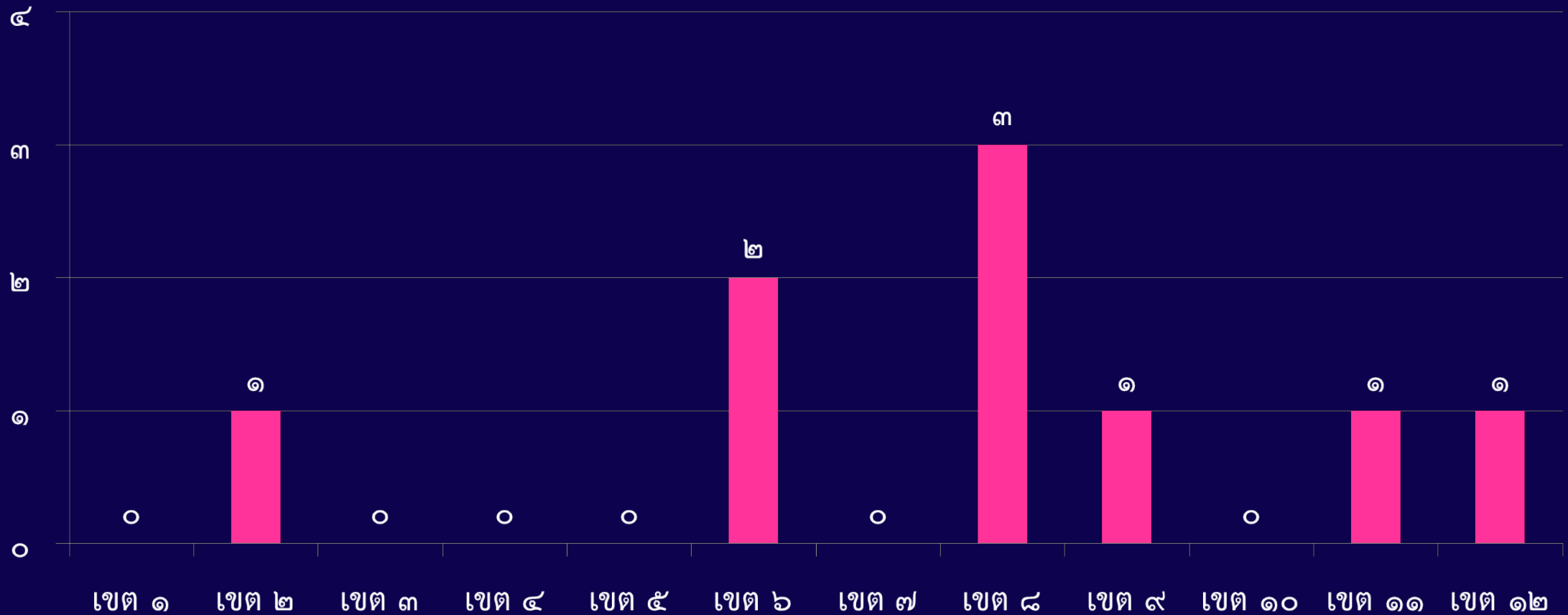
เดือน ต.ค.๕๙ - ก.ย.๖๐

N = ๑๐๙



# จำนวนมารดาตายเดือนกันยายน ๒๕๖๐

รวม = ๙ ราย



ที่มา : ข้อมูลการตายมารดาประจำเดือนกันยายน ๒๕๖๐ ศูนย์อนามัยที่ ๑-๑๒

# สาเหตุการตายมารดาประจำเดือนกันยายน ๒๕๖๐

N = 9 case

Direct Cause

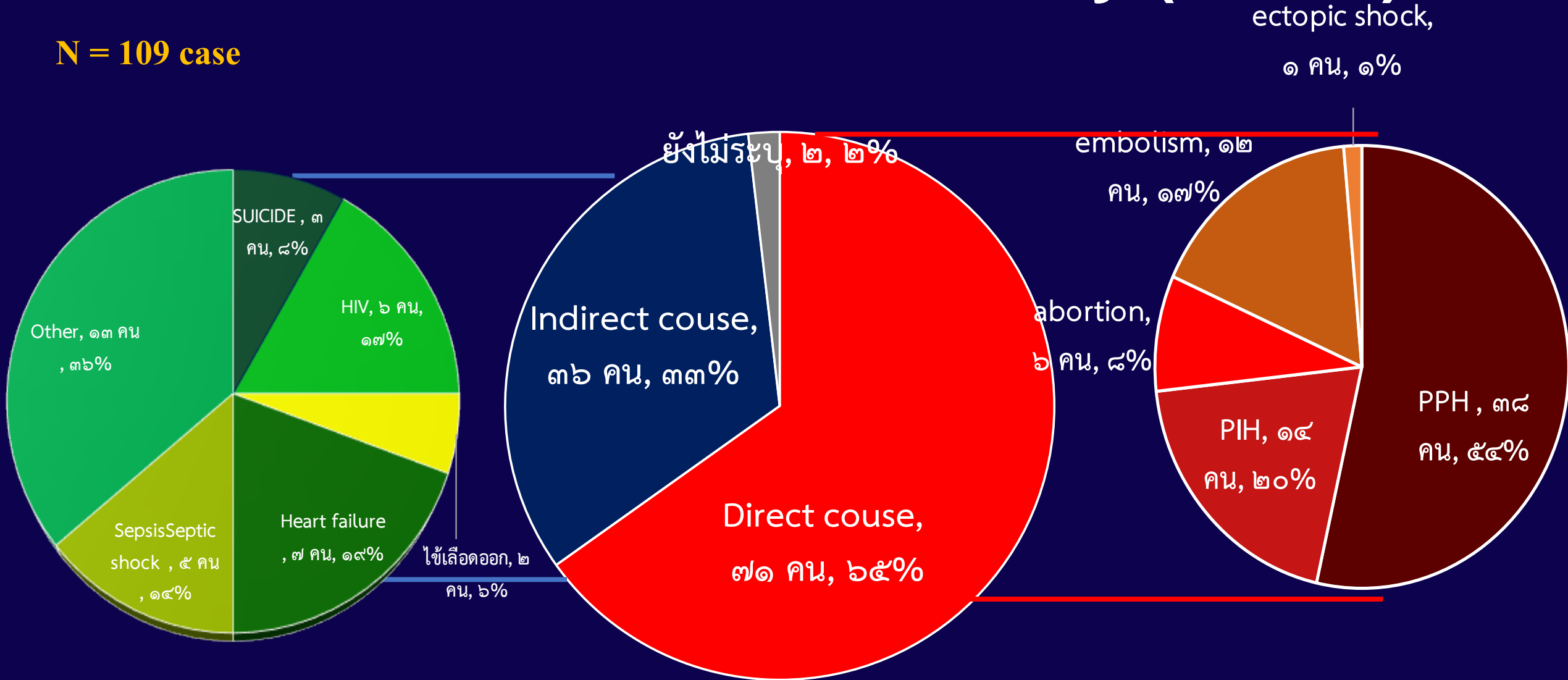
Indirect Cause

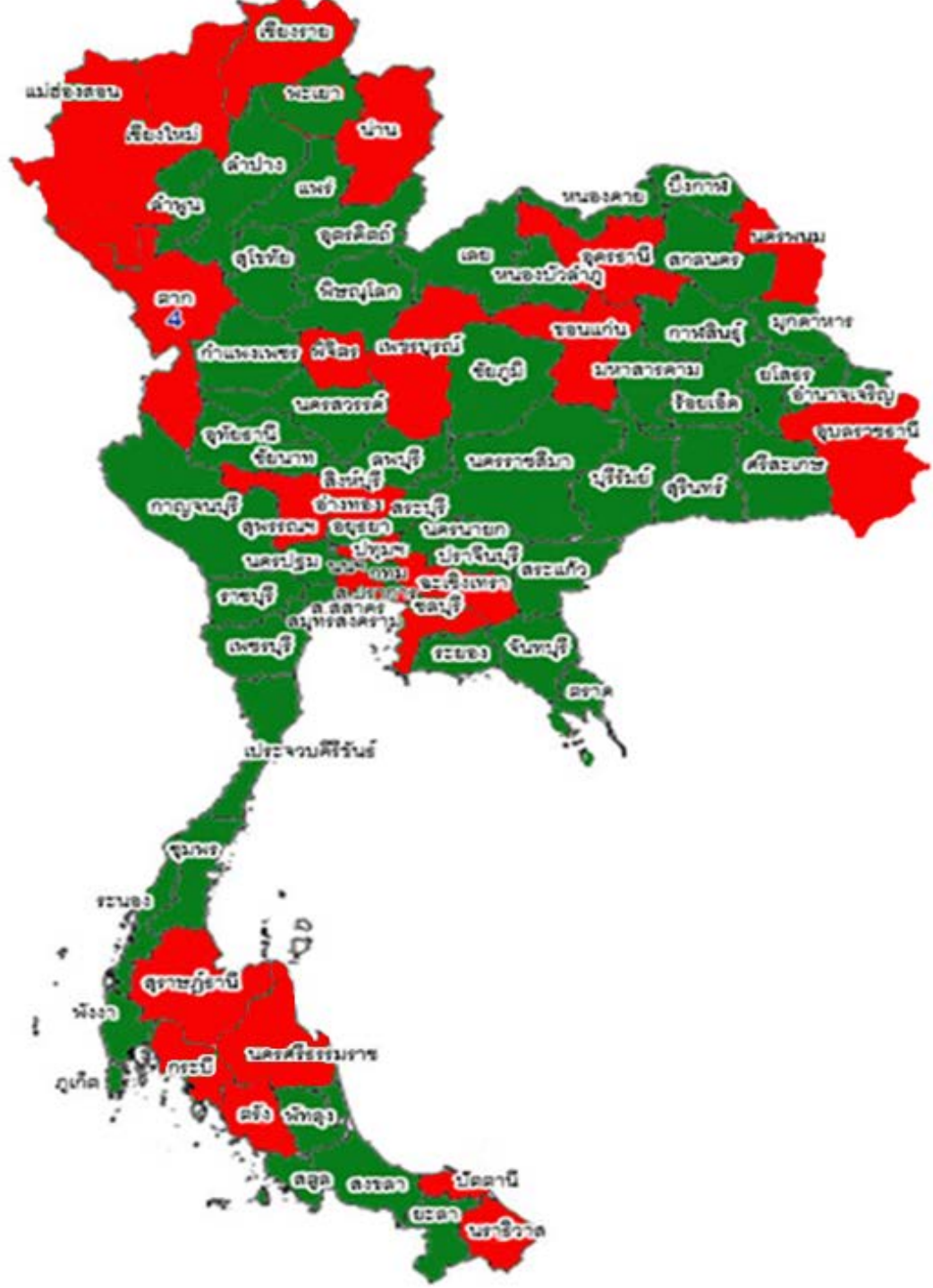
ไม่ระบุ



# Cause of maternal mortality (cause)

N = 109 case





จังหวัดที่มีมรดาตายจากการ **ตกเลือด** (ต.ค.59- ก.ย.60)

จังหวัด	ราย	จังหวัด	ราย	จังหวัด	ราย
เชียงใหม่	3	อ่างทอง	1	อุบลราชธานี	1
น่าน	1	สุพรรณบุรี	1	สุราษฎร์ธานี	4
แม่ฮ่องสอน	1	ฉะเชิงเทรา	1	ตรัง	1
ตาก	4	ชลบุรี	1	นราธิวาส	1
เพชรบูรณ์	1	สมุทรปราการ	2	ปัตตานี	2
พิจิตร	1	ขอนแก่น	3	กระบี่	1
ปทุมธานี	2	นครพนม	1	นครศรีธรรมราช	1
ระยอง	1	อุดรธานี	3		
<b>รวมทั้งสิ้น 38 ราย</b>					





# จังหวัดที่มีมารดาตายจาก ความดันโลหิตสูง

(ต.ค.59 – ก.ย.60)

จังหวัด	จำนวน
เชียงใหม่	3
พะเยา	1
นครปฐม	1
ระยอง	1
อุดรธานี	1
อุบลราชธานี	1
ชุมพร	1
นครศรีธรรมราช	1
สุราษฎร์ธานี	1
ตรัง	1
ปัตตานี	2
	14

# สวัสดี

กลุ่มอนามัยแม่และเด็ก

